



Альфа-Банк

# АМЕРИКАНСКИЙ РЫНОК АКЦИЙ

Казиев Алан. Ведущий аналитик. Москва +7 (495) 974-2515 доб 8568

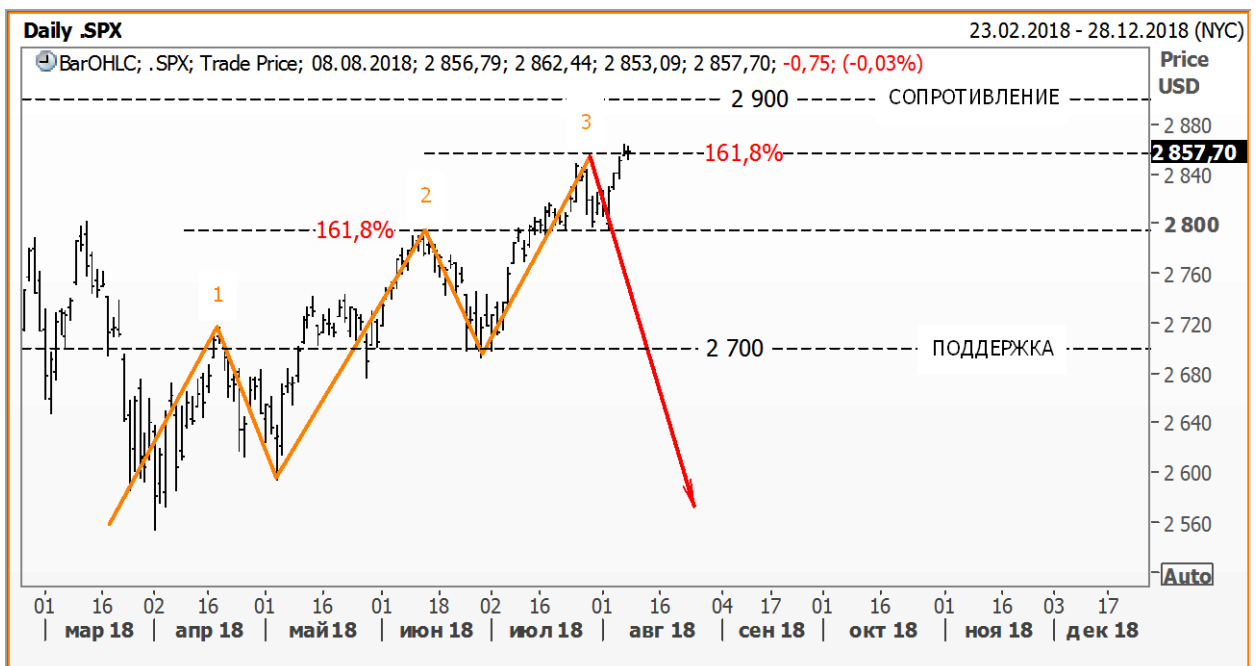
[www.alfadirect.ru](http://www.alfadirect.ru)

## S&P:

Текущая цена:	2 857,70
Поддержка:	2 675 и 2 792,50
Сопротивление:	2 872,30
Тренд:	Растущий
Рекомендация:	ПРОДАВАТЬ
Цель:	2 580

Дальнейшее движение вверх выходит за рамки текущей конструкции графика, которую необходимо пересмотреть одновременно с новым максимумом!

На опционной доске все без изменений: в зоне «call» максимальное количество контрактов открыто на уровне 2 900 пункта; в зоне «put» - объем сосредоточен на уровне 2 700 пункта!



Источник: Reuters



Альфа-Банк

# АМЕРИКАНСКИЙ РЫНОК АКЦИЙ

Казиев Алан. Ведущий аналитик. Москва +7 (495) 974-2515 доб 8568

[www.alfadirect.ru](http://www.alfadirect.ru)

## FRT:

**Текущая цена:** 125,65  
**Поддержка:** 57,50 и 59,60  
**Спротивление:** 66,10  
**Тренд:** Формируется  
**Рекомендация:** БЕЗ ПОЗИЦИИ  
**Цель:** ---

После появления на дневном графике модели, предупреждающей о готовности тренда сменить свое направление (речь идет о свечной модели «поглощение вверху»), мы рекомендуем исключить на какое-то время акции FRT из своего портфеля и/или списка покупок!



Источник: Reuters





Альфа-Банк

# АМЕРИКАНСКИЙ РЫНОК АКЦИЙ

Казиев Алан. Ведущий аналитик. Москва +7 (495) 974-2515 доб 8568

[www.alfadirect.ru](http://www.alfadirect.ru)

## GE:

Текущая цена:	13,05
Поддержка:	12,70
Сопrotивление:	15,50
Тренд:	Формируется
Рекомендация:	БЕЗ ПОЗИЦИИ
Цель:	---

В этот раз акции корпорации General Electric Company оказались в нашем обзоре из-за «треугольника», границы которого помогут определить дальнейшее направление котировок и, соответственно, спекулятивную позицию. Предполагается, что преодоление верхней границы стоит использовать для открытия длинной позиции, в то время как движение ниже \$12,70 – для спекулятивной игры на понижение!



Источник: Reuters



Альфа-Банк

# АМЕРИКАНСКИЙ РЫНОК АКЦИЙ

Казиев Алан. Ведущий аналитик. Москва +7 (495) 974-2515 доб 8568

[www.alfadirect.ru](http://www.alfadirect.ru)

## HPE:

**Текущая цена:** 16,16  
**Поддержка:** 15,20 и 16,10  
**Сопrotивление:** 17 и 17,80  
**Тренд:** Формируется  
**Рекомендация:** ПОКУПАТЬ  
**Цель:** 17 и/или 17,80

На фоне перевернутой модели «голова – плечи» и/или опираясь на одновременное пробитие локального сопротивления и линии тренда открыть длинную позицию, нам представляется, разумным в акциях Hewlett Packard Enterprise Company; фиксировать ее стоит после закрытия «гэпа» и/или после движения, равного размеру головы!

Открывшим «лонг», безусловно, надо помнить о рисках, которые стоит ограничить движением ниже \$16 за акцию!



Источник: Reuters



Альфа-Банк

## АМЕРИКАНСКИЙ РЫНОК АКЦИЙ

Казиев Алан. Ведущий аналитик. Москва +7 (495) 974-2515 доб 8568

[www.alfadirect.ru](http://www.alfadirect.ru)

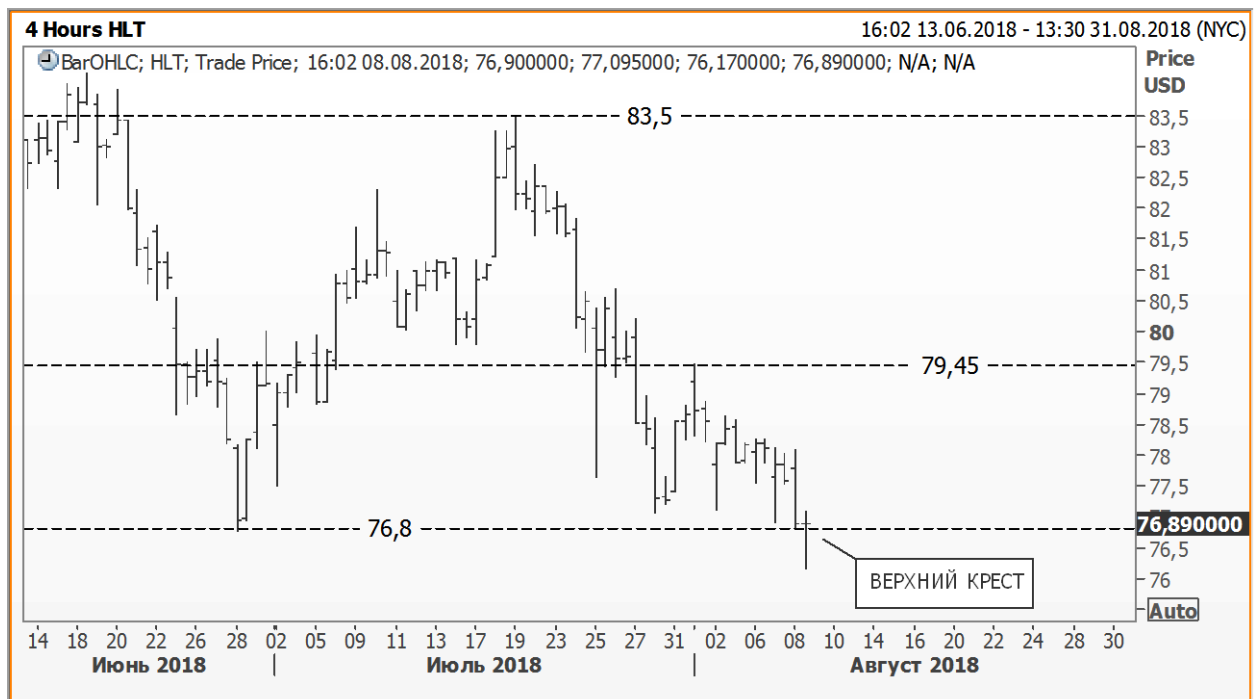
### HLT:

Текущая цена:	76,89
Поддержка:	76,80
Соппротивление:	879,45 и 83,50
Тренд:	Падающий
Рекомендация:	ПОКУПАТЬ
Цель:	79,45

Еще одна свеча, относящаяся к разворотным моделям из сборника свечных моделей, оказалась в текущем обзоре.

На рисунке ниже представлен 4-х часовой график HLT, где после неудавшейся попытки опуститься ниже 76,80 за акцию образовалась модель «верхний крест», место и время появления которой, на наш взгляд, создает предпосылки для роста...

Предлагаем открыть «лонг» со стопом ниже минимального значения предыдущего дня. Цель – \$79,45 за акцию.



Источник: Reuters



Альфа-Банк

# АМЕРИКАНСКИЙ РЫНОК АКЦИЙ

Казиев Алан. Ведущий аналитик. Москва +7 (495) 974-2515 доб 8568

[www.alfadirect.ru](http://www.alfadirect.ru)

## Контактная информация

### Альфа-Банк (Москва)

Россия, Москва, 107078, пр-т Академика Сахарова, 12

#### Аналитический отдел

Телефон/Факс

(7 495) 795-3676

Руководитель аналитического подразделения,

Борис Красноженов

Макроэкономика

Наталья Орлова, Ph.D, Валерия Волгарева

Металлы и горная добыча

Борис Красноженов, Юлия Толстых

Потребительский сектор, Интернет

Александра Мельникова, Олеся Воробьева

Банки

Евгений Кипнис

Аналитическая поддержка российских клиентов

Гельды Союнов, Алан Казиев

Перевод

Анна Мартынова

Редактор

Джон Волш

Техническая поддержка

Денис Дорофеев

#### Торговые операции и продажи

Телефон

(7 495) 223-5500, (7 495) 223-5522

Продажи российским и иностранным клиентам

Константин Шапшаров, Александр Зоров

Группа продаж Альфа-Директ

(7 495) 795-3680

Ирина Фадеева, Валерий Кремнев, Ольга Бабина

Данный материал предназначен АО «Альфа-Банк» (далее – «Альфа-Банк») для распространения в Российской Федерации. Он не предназначен для распространения среди частных инвесторов. Несмотря на то, что приведенная в данном материале информация получена из источников, которые, по мнению Альфа-Банка, являются надежными, Альфа-Банк, его руководящие и прочие сотрудники не делают заявлений и не дают заверений ни в прямой, ни в косвенной форме, относительно своей ответственности за точность, полноту такой информации и отсутствие в данном материале каких-либо важных сведений. Любая информация и любые суждения, приведенные в данном материале, могут быть изменены без предупреждения. Альфа-Банк не дает заверений и не заявляет, что упомянутые в данном материале ценные бумаги и/или суждения предназначены для всех его получателей. Данный материал и содержащиеся в нем сведения носят исключительно информативный характер и не могут рассматриваться ни как приглашение или побуждение сделать оферту, ни как просьба купить или продать ценные бумаги или другие финансовые инструменты, или осуществить какую-либо иную инвестиционную деятельность. Альфа-Банк и связанные с ним компании, руководящие сотрудники и прочие сотрудники всех этих структур, в т.ч. лица, участвующие в подготовке и издании данного материала, могут иметь отношения с маркет-мейкерами, а иногда и выступать в качестве таковых, а также в качестве консультантов, брокеров или представителей коммерческого или инвестиционного банка в отношении ценных бумаг, финансовых инструментов или компаний, упомянутых в данном материале, либо входить в органы управления таких компаний. Ценные бумаги с номиналом в иностранной валюте подвержены колебаниям валютного курса, которые могут привести к снижению их стоимости, цены или дохода от вложений в них. Кроме того, инвесторы, вкладывающие средства в ценные бумаги типа АДР, стоимость которых изменяется в зависимости от курса иностранных валют, принимают на себя валютный риск. Инвестиции в России и в российские ценные бумаги сопряжены со значительным риском, поэтому инвесторы, прежде чем вкладывать средства в такие бумаги, должны провести собственное исследование и изучить экономические и финансовые показатели самостоятельно. Инвесторы должны обсудить со своими финансовыми консультантами риски, связанные с таким приобретением. Альфа-Банк и их дочерние компании могут публиковать данный материал в других странах. Поскольку распространение данной публикации на территории других государств может быть ограничено законом, лица, в чьем распоряжении окажется данный материал, должны быть информированы о таких ограничениях и соблюдать их. Любые случаи несоблюдения указанных ограничений могут рассматриваться как нарушение закона о ценных бумагах и других соответствующих законов, действующих в той или иной стране. Примечание, касающееся законодательства США о ценных бумагах: Данная публикация распространяется в США компанией Alfa Capital Markets (USA) Inc. (далее «Alfa Capital»), являющейся дочерней компанией Альфа-груп, постольку, поскольку это разрешено законодательством США по ценным бумагам и другими соответствующими законами и положениями. В этой связи Alfa Capital несет ответственность за содержание данного исследования. Лица на территории США, получившие данную публикацию и желающие осуществить сделку с той или иной ценной бумагой или финансовым инструментом, анализируемым в ней, должны делать это только после уведомления об этом представителя Alfa Capital в США. Любые случаи несоблюдения данных ограничений могут рассматриваться как нарушение законодательства США о ценных бумагах.

Ценовые уровни и оценки, приведенные в настоящем обзоре, могут отличаться от взглядов Центра макроэкономического прогноза «Альфа-Банк» на фоне краткосрочных спекулятивных трендов в инвестиционных инструментах.

© Альфа-Банк, 2018 г. Все права защищены. Генеральная лицензия ЦБ РФ № 1326. Настоящий отчет и содержащаяся в нем информация являются исключительной собственностью Альфа-Банка. Несанкционированное копирование, воспроизводство и распространение настоящего материала, частично или полностью, в отсутствие разрешения Альфа-Банка в письменной форме строго запрещено.