



Альфа-Банк

# РОССИЙСКИЙ РЫНОК АКЦИЙ

Казиев Алан. Ведущий аналитик. Москва +7 (495) 974-2515 доб 8568

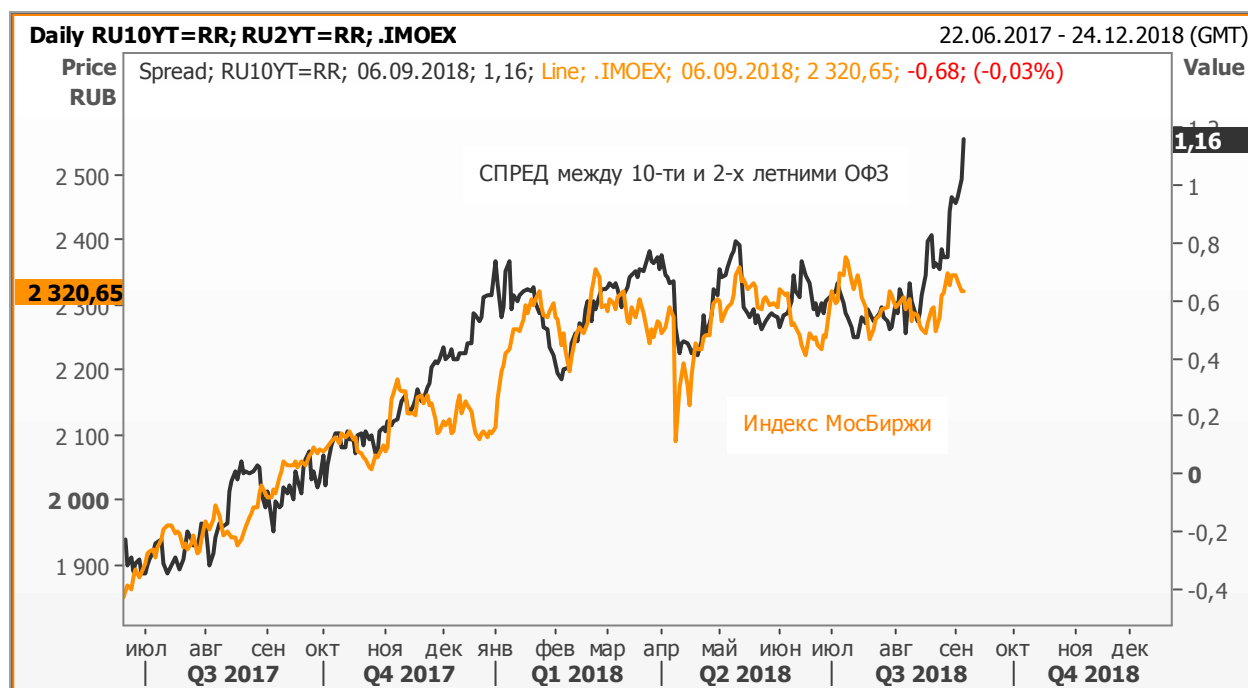
[www.alfadirect.ru](http://www.alfadirect.ru)

## МосБиржа:

Текущая цена:	2 320,65
Поддержка:	2 172 и 2 320
Сопротивление:	2 380
Тренд:	Формируется
Рекомендация:	ДЕРЖАТЬ
Цель:	2 460

Пока кривая спреда находится в текущем положении, котировки индекса МосБиржи, на наш взгляд, не исчерпали свой потенциал роста!

Что касается текущих конструкций, то за основу своих рассуждений мы взяли конструкции А.Меррилла, согласно которым [индекс МосБиржи начнет двигаться в обратную сторону в районе 2460-2470 пунктов](#) (см. стр.1).



Источник: Reuters



Альфа-Банк

# РОССИЙСКИЙ РЫНОК АКЦИЙ

Казиев Алан. Ведущий аналитик. Москва +7 (495) 974-2515 доб 8568

[www.alfadirect.ru](http://www.alfadirect.ru)

## PTC:

**Текущая цена:** 1 054,36  
**Поддержка:** 900 и 1 050  
**Сопrotивление:** 1 200  
**Тренд:** Формируется  
**Рекомендация:** БЕЗ ПОЗИЦИИ  
**Цель:** ---

Если ранее мы рассчитывали «шорт» восстановить в момент касания линии тренда и/или нижней границы «треугольника», то сегодня наше внимание сместилось к локальной поддержке 1 050 пункта, преодоление которой откроет перед продавцами новые возможности для заработка!

Торговый план: предлагаем преодоление 1 050 пунктов использовать для спекулятивной игры на понижение. Цель – 900 пунктов; стоп – выше 1 075 пункта!



Источник: Reuters



Альфа-Банк

# РОССИЙСКИЙ РЫНОК АКЦИЙ

Казиев Алан. Ведущий аналитик. Москва +7 (495) 974-2515 доб 8568

[www.alfadirect.ru](http://www.alfadirect.ru)

## ВТБ:

Текущая цена: 0,0395  
Поддержка: 0,0375 и 0,04  
Сопротивление: 0,0445 и 0,047  
Тренд: Падающий  
Рекомендация: ДЕРЖАТЬ  
Цель: 0,0445

Открытый несколько дней назад «лонг» (см. стр. 3) по акциям банка ВТБ принес 4,35% убытка, дальнейшее увеличение которого можно ограничить сработавшим стоп-приказом!

Что касается нас, то мы пока не готовы признать несостоятельность паттерна «три движения», согласно которому потенциальная зона разворота находится в районе 0,04 руб. По этой причине мы оставляем ранее открытый «лонг» активным!

Те, кто находится БЕЗ ПОЗИЦИИ, текущие уровни, на наш взгляд, могут задействовать для спекулятивной игры на повышение, риски которой к настоящему моменту уменьшились на 4,35%!!!



Источник: Reuters



Альфа-Банк

# РОССИЙСКИЙ РЫНОК АКЦИЙ

Казиев Алан. Ведущий аналитик. Москва +7 (495) 974-2515 доб 8568

[www.alfadirect.ru](http://www.alfadirect.ru)

## ГАЗПРОМ:

Текущая цена:	147,06
Поддержка:	127,75 и 136,35
Сопротивление:	149 и 151,75
Тренд:	Формируется
Рекомендация:	ДЕРЖАТЬ
Цель:	167,95

Вышедшие за пределы «треугольника» акции Газпрома, на наш взгляд, интересны как покупателям, так и продавцам!

Если первые открывают «лонг» в расчете на движение равное основанию «треугольника», то вторые надеются на локальное сопротивление, которое не позволит акциям Газпрома продолжить свой рост...



Источник: Reuters



Альфа-Банк

# РОССИЙСКИЙ РЫНОК АКЦИЙ

Казиев Алан. Ведущий аналитик. Москва +7 (495) 974-2515 доб 8568

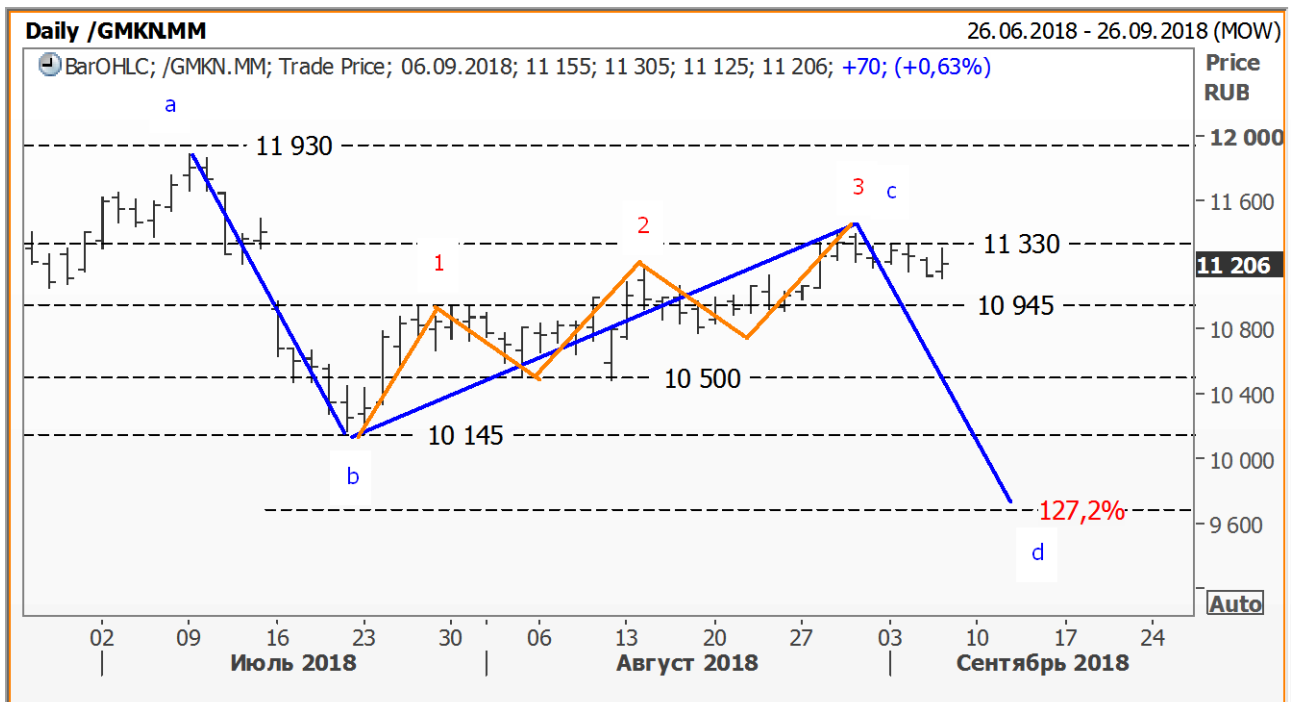
[www.alfadirect.ru](http://www.alfadirect.ru)

## ГМК НорНикель:

Текущая цена:	11 206
Поддержка:	10 645 и 10 945
Сопротивление:	11 330 и 11 735
Тренд:	Формируется
Рекомендация:	ШОРТ
Цель:	9 670

«Тройной зигзаг» стал частью паттерна «ABCD»! Напомним, что, [начиная с 7 августа](#) (см. стр.5), мы предположили 2 сценария движения, один из которых был отброшен после того как акции компании поднялись выше 11 000 руб.

Сегодня, когда потенциальная точка разворота достигнута, а ранее образовавшийся «гэп» закрыт, текущие уровни можно использовать для спекулятивной игры на понижение.



Источник: Reuters



Альфа-Банк

# РОССИЙСКИЙ РЫНОК АКЦИЙ

Казиев Алан. Ведущий аналитик. Москва +7 (495) 974-2515 доб 8568

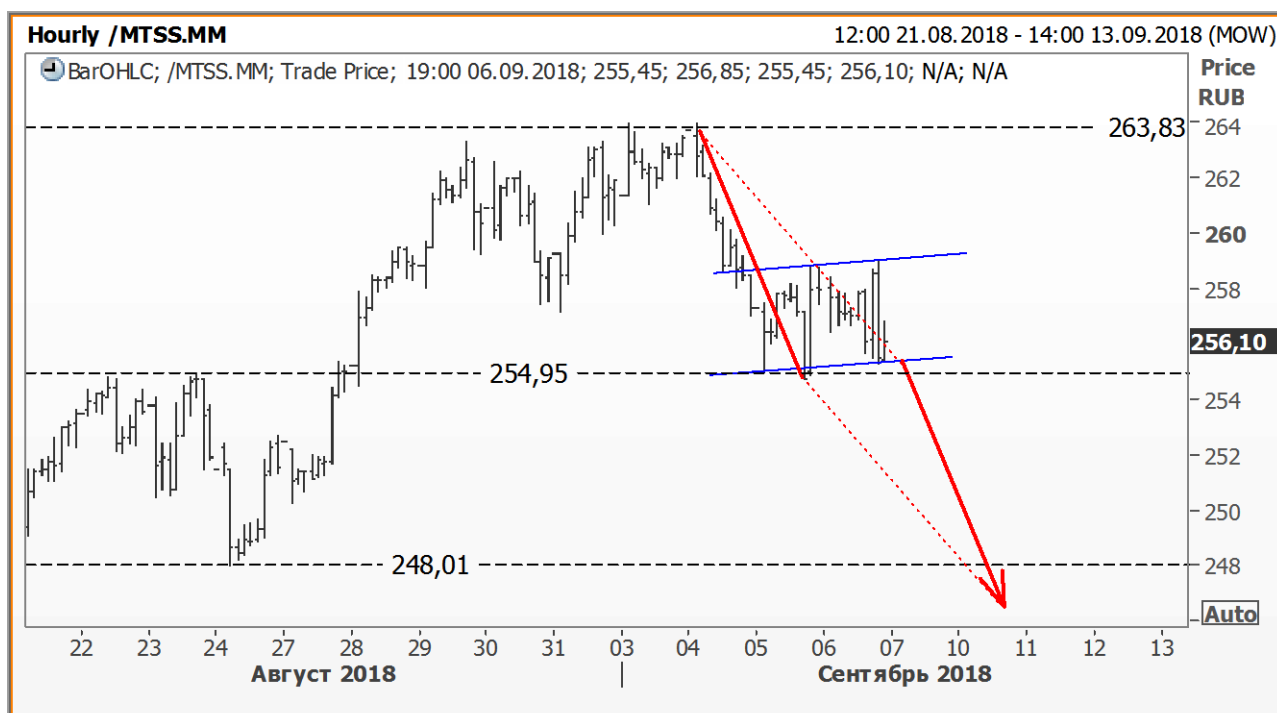
[www.alfadirect.ru](http://www.alfadirect.ru)

## МТС:

**Текущая цена:** 256,10  
**Поддержка:** 248 и 254,95  
**Сопротивление:** 263,83  
**Тренд:** Формируется  
**Рекомендация:** БЕЗ ПОЗИЦИИ  
**Цель:** ---

Сегодня в нашем обзоре часовой график МТС, на котором выделена модель продолжения движения («флаг»), выход из которой вниз стоит использовать для спекулятивной игры на понижение!

Торговый план: После преодоления сверху вниз 254,95 руб короткую позицию необходимо закрыть на уровне 247 руб. Стоп – выше 256,80 руб!



Источник: Reuters



Альфа-Банк

# РОССИЙСКИЙ РЫНОК АКЦИЙ

Казиев Алан. Ведущий аналитик. Москва +7 (495) 974-2515 доб 8568

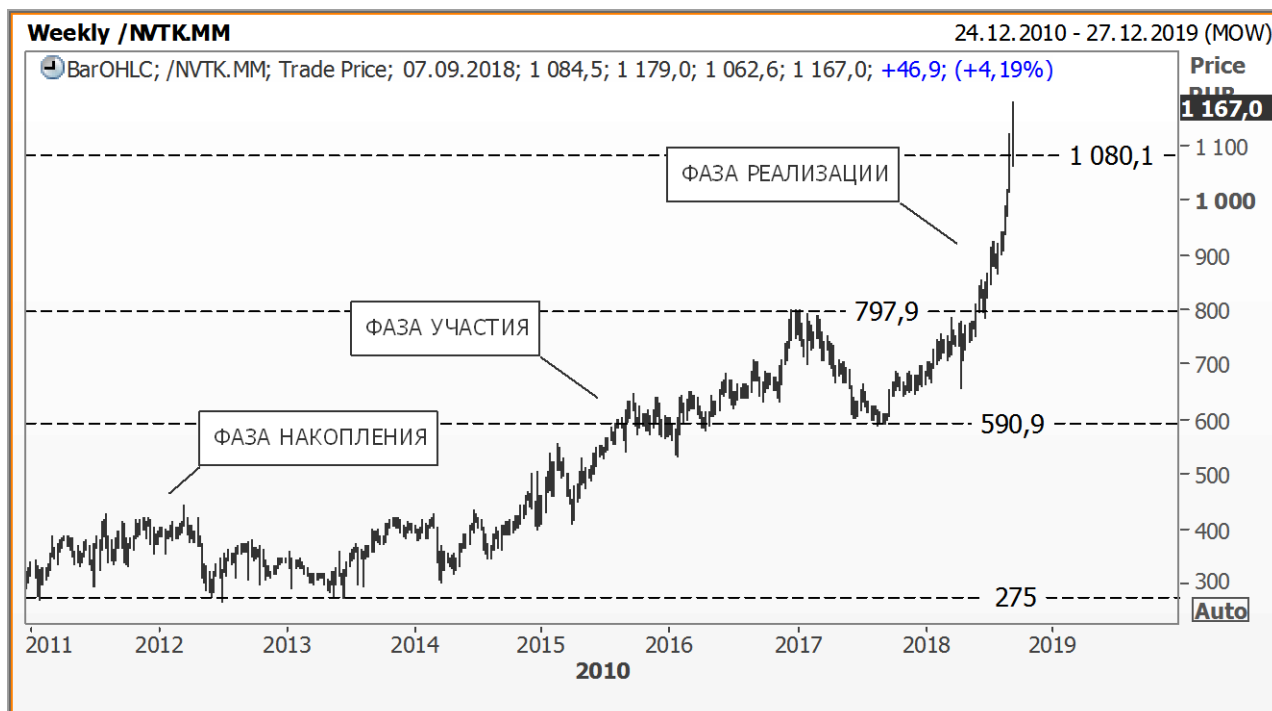
[www.alfadirect.ru](http://www.alfadirect.ru)

## НОВАТЭК:

Текущая цена:	1 167
Поддержка:	922 и 1 080,10
Сопротивление:	---
Тренд:	Растущий
Рекомендация:	БЕЗ ПОЗИЦИИ
Цель:	---

Т.к. акции НОВАТЭКа в данный момент находятся в 3-й фазе тренда, окончанием которого, вероятнее всего, станет «V»-образный разворот, мы предлагаем акции данной компании исключить из своего портфеля и списка покупок и сфокусироваться на разворотных конструкциях, которые, возможно, помогут определить удачный момент для игры на понижение.

p.s. Наша [недавняя попытка найти точку разворота](#) (см. стр.7) принесла 3,15% убытка!



Источник: Reuters



Альфа-Банк

# РОССИЙСКИЙ РЫНОК АКЦИЙ

Казиев Алан. Ведущий аналитик. Москва +7 (495) 974-2515 доб 8568

[www.alfadirect.ru](http://www.alfadirect.ru)

## Общая таблица рекомендаций

Эмитент	Поддержка, руб	Сопротивление, руб	Тренд	Рекомендация	Стоп – приказы, руб
Лукойл	4 460,9 и 4 637,5	---	Растущий	Без позиции	---
Магнит	3 390 и 4 000	4 245 и 4 700	Формируется	Держать «лонг» Цель 4 345 руб	Ниже 3 900 руб
Роснефть	408,40 и 419,35	---	Растущий	Держать «шорт» Цель 300 руб	Выше 450 руб
НЛМК	139,15 и 154,55	164,35 и 173,35	Формируется	Закреть «лонг»	---
РусГидро	0,575	0,71 и 0,76	Падающий	Без позиции	---
Сбербанк АО	160,75 и 180	191,60 и 198,85	Падающий	Держать «лонг» Цель 198 руб	Ниже 175 руб
Сбербанк АП	137,10 и 155	171,50 и 178,25	Падающий	Закреть «лонг»	---
СевСталь	1 020 и 1 051,50	1 106,40	Формируется	Держать «шорт» Цель 975 и/или 1 020 руб	Выше 1 110 руб
Сурнефтегаз АО	24 и 26	28,15 и 29,35	Формируется	Держать «шорт» Цель 24 и 26 руб	Выше 28,65 руб
Аэрофлот	81,30 и 90,90	130,80	Падающий	Держать «шорт» Цель 72 руб	Выше 120,50 руб
ВТБ	0,0375 и 0,04	0,445 и 0,047	Падающий	Держать «лонг» Цель 0,0445 руб	Ниже 0,04 руб
Газпром	127,75 и 136,35	149 и 151,75	Формируется	Держать «лонг» Цель 167,45 руб	Ниже 142,50 руб
МТС	248 и 254,95	263,83	Падающий	Без позиции	---
ГМК НорНикель	10 645 и 10 945	11 330 и 11 735	Формируется	Держать «шорт» Цель 9 670 руб	Выше 1 600 руб
Новатэк	922 и 1 061,60	---	Растущий	Без позиции	---





Альфа-Банк

# РОССИЙСКИЙ РЫНОК АКЦИЙ

Казиев Алан. Ведущий аналитик. Москва +7 (495) 974-2515 доб 8568

[www.alfadirect.ru](http://www.alfadirect.ru)

## Контактная информация

### Альфа-Банк (Москва)

#### Аналитический отдел

Телефон/Факс

Руководитель аналитического подразделения,  
Металлы и горная добыча

Макроэкономика

Потребительский сектор, Интернет

Аналитическая поддержка российских клиентов

Перевод

Редактор

#### Торговые операции и продажи

Телефон

Продажи российским и иностранным клиентам

Группа продаж Альфа-Директ

Россия, Москва, 107078, пр-т Академика Сахарова, 12

(7 495) 795-3676

Борис Красноженов

Наталья Орлова, Ph.D, Валерия Волгарева

Александра Мельникова, Евгений Кипнис

Гельды Союнов, Алан Казиев

Анна Мартынова

Джон Волш

(7 495) 223-5500, (7 495) 223-5522

Александр Зоров

(7 495) 795-3680

Ирина Фадеева, Валерий Кремнев, Ольга Бабина

Данный материал предназначен АО «Альфа-Банк» (далее – «Альфа-Банк») для распространения в Российской Федерации. Он не предназначен для распространения среди частных инвесторов. Несмотря на то, что приведенная в данном материале информация получена из источников, которые, по мнению Альфа-Банка, являются надежными, Альфа-Банк, его руководящие и прочие сотрудники не делают заявлений и не дают заверений ни в прямой, ни в косвенной форме, относительно своей ответственности за точность, полноту такой информации и отсутствие в данном материале каких-либо важных сведений. Любая информация и любые суждения, приведенные в данном материале, могут быть изменены без предупреждения. Альфа-Банк не дает заверений и не заявляет, что упомянутые в данном материале ценные бумаги и/или суждения предназначены для всех его получателей. Данный материал и содержащиеся в нем сведения носят исключительно информативный характер и не могут рассматриваться ни как приглашение или побуждение сделать оферту, ни как просьба купить или продать ценные бумаги или другие финансовые инструменты, или осуществить какую-либо иную инвестиционную деятельность. Альфа-Банк и связанные с ним компании, руководящие сотрудники и прочие сотрудники всех этих структур, в т.ч. лица, участвующие в подготовке и издании данного материала, могут иметь отношения с маркет-мейкерами, а иногда и выступать в качестве таковых, а также в качестве консультантов, брокеров или представителей коммерческого или инвестиционного банка в отношении ценных бумаг, финансовых инструментов или компаний, упомянутых в данном материале, либо входить в органы управления таких компаний. Ценные бумаги с номиналом в иностранной валюте подвержены колебаниям валютного курса, которые могут привести к снижению их стоимости, цены или дохода от вложений в них. Кроме того, инвесторы, вкладывающие средства в ценные бумаги типа АДР, стоимость которых изменяется в зависимости от курса иностранных валют, принимают на себя валютный риск. Инвестиции в России и в российские ценные бумаги сопряжены со значительным риском, поэтому инвесторы, прежде чем вкладывать средства в такие бумаги, должны провести собственное исследование и изучить экономические и финансовые показатели самостоятельно. Инвесторы должны обсудить со своими финансовыми консультантами риски, связанные с таким приобретением. Альфа-Банк и их дочерние компании могут публиковать данный материал в других странах. Поскольку распространение данной публикации на территории других государств может быть ограничено законом, лица, в чьем распоряжении окажется данный материал, должны быть информированы о таких ограничениях и соблюдать их. Любые случаи несоблюдения указанных ограничений могут рассматриваться как нарушение закона о ценных бумагах и других соответствующих законов, действующих в той или иной стране. Примечание, касающееся законодательства США о ценных бумагах: Данная публикация распространяется в США компанией Alfa Capital Markets (USA) Inc. (далее «Alfa Capital»), являющейся дочерней компанией Альфа-групп, постольку, поскольку это разрешено законодательством США по ценным бумагам и другими соответствующими законами и положениями. В этой связи Alfa Capital несет ответственность за содержание данного исследования. Лица на территории США, получившие данную публикацию и желающие осуществить сделку с той или иной ценной бумагой или финансовым инструментом, анализируемым в ней, должны делать это только после уведомления об этом представителя Alfa Capital в США. Любые случаи несоблюдения данных ограничений могут рассматриваться как нарушение законодательства США о ценных бумагах.

Ценовые уровни и оценки, приведенные в настоящем обзоре, могут отличаться от взглядов Центра макроэкономического прогноза АО «Альфа-Банк» на фоне краткосрочных спекулятивных трендов в инвестиционных инструментах.

© Альфа-Банк, 2017 г. Все права защищены. Генеральная лицензия ЦБ РФ № 1326. Настоящий отчет и содержащаяся в нем информация являются исключительной собственностью Альфа-Банка. Несанкционированное копирование, воспроизводство и распространение настоящего материала, частично или полностью, в отсутствие разрешения Альфа-Банка в письменной форме строго запрещено.