



Альфа-Банк

РОССИЙСКИЙ РЫНОК АКЦИЙ

Казиев Алан. Ведущий аналитик. Москва +7 (495) 974-2515 доб 8568

www.alfadirect.ru

Индекс МосБиржи:

Текущая цена: 2 357,32
 Поддержка: 2 170 и 2 320
 Сопротивление: 2 380
 Тренд: Формируется
 Рекомендация: БЕЗ ПОЗИЦИИ
 Цель: ---

Возвращаемся к нашему основному графику, на фоне которого мы выстроили свои торговый план и/или свои рассуждения, где после достижения 2460-2470 пунктов мы ожидаем увидеть локальную коррекцию-тренд по траектории «M10», «M6» и/или «M5».

р.с. Данный прогноз построен на базе «W» и «M» конструкций А. Меррилла, которые делятся на группы и имеют определенные закономерности перехода «W» модели в «M» модель.



Источник: Reuters



Альфа-Банк

РОССИЙСКИЙ РЫНОК АКЦИЙ

Казиев Алан. Ведущий аналитик. Москва +7 (495) 974-2515 доб 8568

www.alfadirect.ru

Индекс РТС:

Текущая цена: 1 068,88
Поддержка: 900 и 1 050
Сопротивление: 1 200
Тренд: Формируется
Рекомендация: ПРОДАВАТЬ
Цель: ---

В данный момент мы предлагаем обратить внимание на пропорции «двойного дна», которое, скорее всего, привлечет к себе внимание спекулятивного капитала в момент прохождения текущего сопротивления.

Если локально мы готовы принять участие в реализации описанной выше фигуры, то [глобально мы рассчитываем увидеть падение индекса РТС до 900 пунктов.](#)



Источник: Reuters

СБЕРБАНК АО:

| | |
|----------------|-----------------|
| Текущая цена: | 183,50 |
| Поддержка: | 160,75 |
| Сопrotивление: | 191,65 и 198,85 |
| Тренд: | Падающий |
| Рекомендация: | БЕЗ ПОЗИЦИИ |
| Цель: | --- |

2,5% не дошли обыкновенные акции Сбербанка до реализации технического потенциала равностороннего треугольника и/или [гармонической модели](#) (стр. 3), согласно которой потенциальная зона разворота находится на уровне 160,75 руб за акцию.

Посмотрим, конечно, как ситуация будет развиваться далее, но в настоящий момент профучастники по-прежнему находятся в короткой позиции.

Если к моменту ретеста верхней границы диапазона «шорт» данных участников рынка вновь начнет расти, то к игре на понижение стоит вернуться на уровне 200 руб.



Источник: Reuters



Альфа-Банк

РОССИЙСКИЙ РЫНОК АКЦИЙ

Казиев Алан. Ведущий аналитик. Москва +7 (495) 974-2515 доб 8568

www.alfadirect.ru

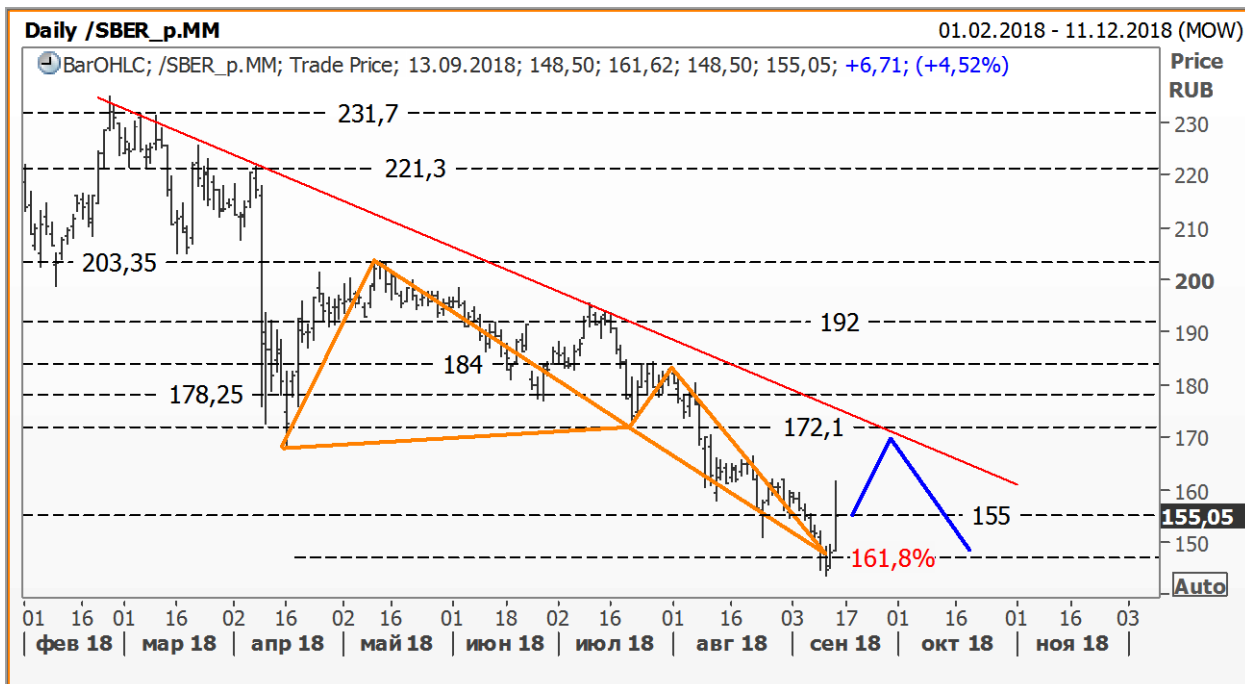
СБЕРБАНК АП:

Текущая цена: 155,05
 Поддержка: 137,10 и 155
 Сопротивление: 171,50 и 178,25
 Тренд: Падающий
 Рекомендация: ПОКУПАТЬ
 Цель: 170

Иначе как «[намудрили](#)» (стр.4) не назвать наши рассуждения в акциях Сбербанка, где изначально заложив в свои рассуждения движение до 161,8% уровня Фибоначчи, мы начали искать переломные точки для «контроля ситуации»...

Сегодня, когда точка перелома достигнута, мы полагаем, что после ретеста линии тренда привилегированные акции банка вернутся на минимальные значения текущей недели.

Тем, кто согласен с нашими выводами в части роста к линии тренда, мы предлагаем защитный стоп-приказ разместить на уровне 143 руб.



Источник: Reuters



Альфа-Банк

РОССИЙСКИЙ РЫНОК АКЦИЙ

Казиев Алан. Ведущий аналитик. Москва +7 (495) 974-2515 доб 8568

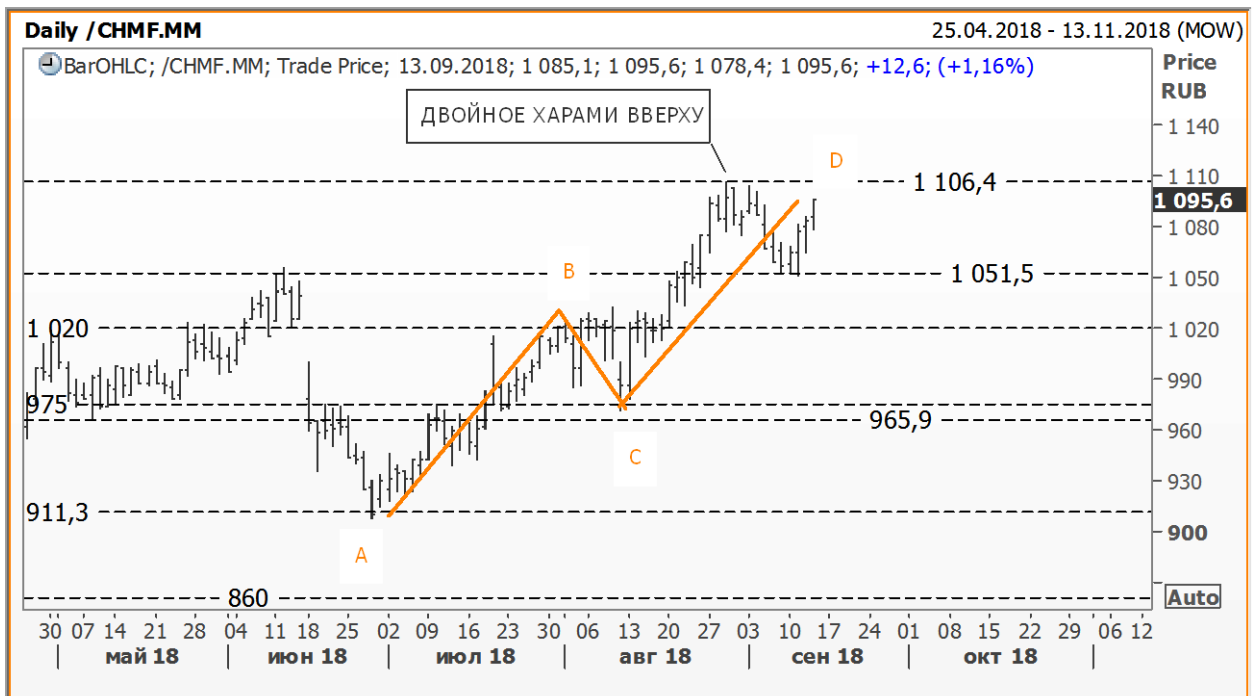
www.alfadirect.ru

СЕВЕРСТАЛЬ:

Текущая цена: 1 095,60
Поддержка: 1 020 и 1 051,50
Соппротивление: 1 106,40
Тренд: Растущий
Рекомендация: ШОРТ
Цель: 975 и/или 1 020

Ранее образовавшаяся прибыль от продажи акций Северстали сошла на нет. На рисунке ниже видно, что акции металлургической компании вновь торгуются чуть выше нашей продажи и/или в точке «D» классического паттерна «ABCD».

Данным обстоятельством, на наш взгляд, могут воспользоваться спекулянты, которые проигнорировали наши предыдущие доводы, ограничив не исключаящие себя убытки движением выше 1 110 руб.



Источник: Reuters

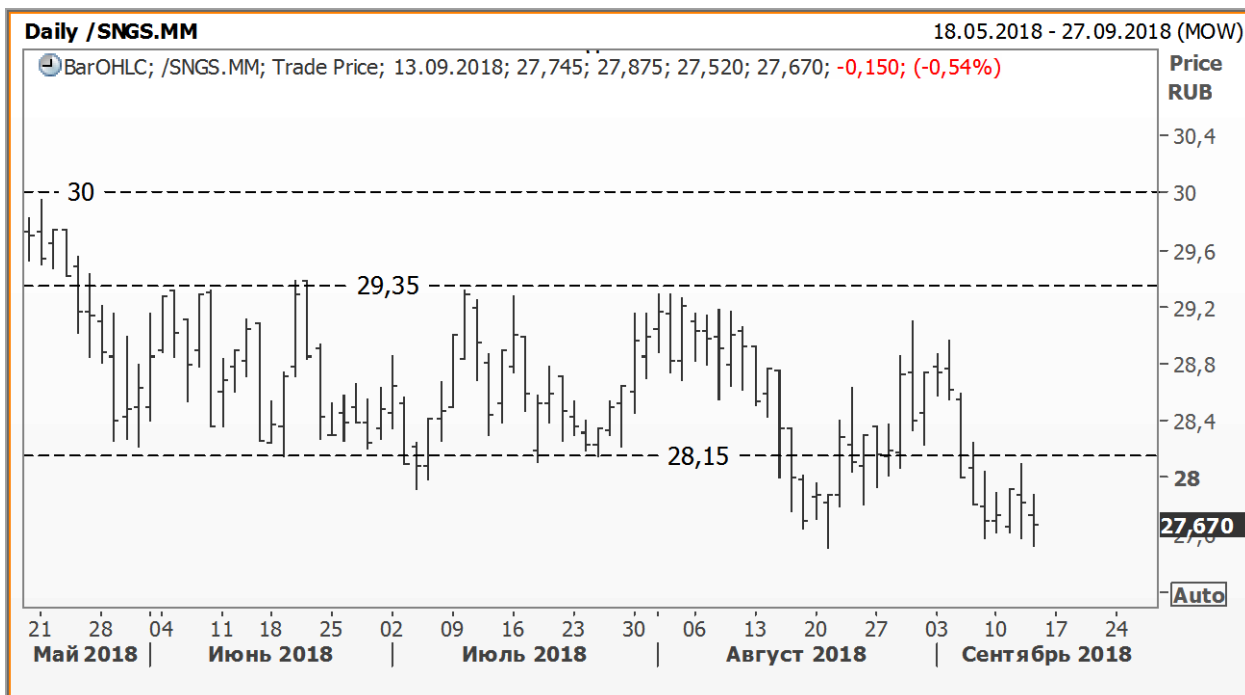
СУРГУТНЕФТЕГАЗ АО:

| | |
|-----------------|---------------|
| Текущая цена: | 27,67 |
| Поддержка: | 24 и 26 |
| Соппротивление: | 28,15 и 29,35 |
| Тренд: | Формируется |
| Рекомендация: | ШОРТ |
| Цель: | 24 и 26 |

Нельзя сказать, что акции Сургутнефтегаза доказывают устоявшееся мнение, что после выхода из консолидации котировки компании резко уходят в направлении пробитой границы... В нашем случае хорошо видно, что после 3-х месячной консолидации котировки нефтегазовой компании увязли в районе 27,50-28 руб.

В данной ситуации, можно лишь ограничить свои риски, переместив защитный стоп-приказ в район 28,15 руб за акцию...

Тем, кто находится БЕЗ ПОЗИЦИИ, мы предлагаем текущие уровни по-прежнему рассматривать для спекулятивной игры на понижение!



Источник: Reuters



Альфа-Банк

РОССИЙСКИЙ РЫНОК АКЦИЙ

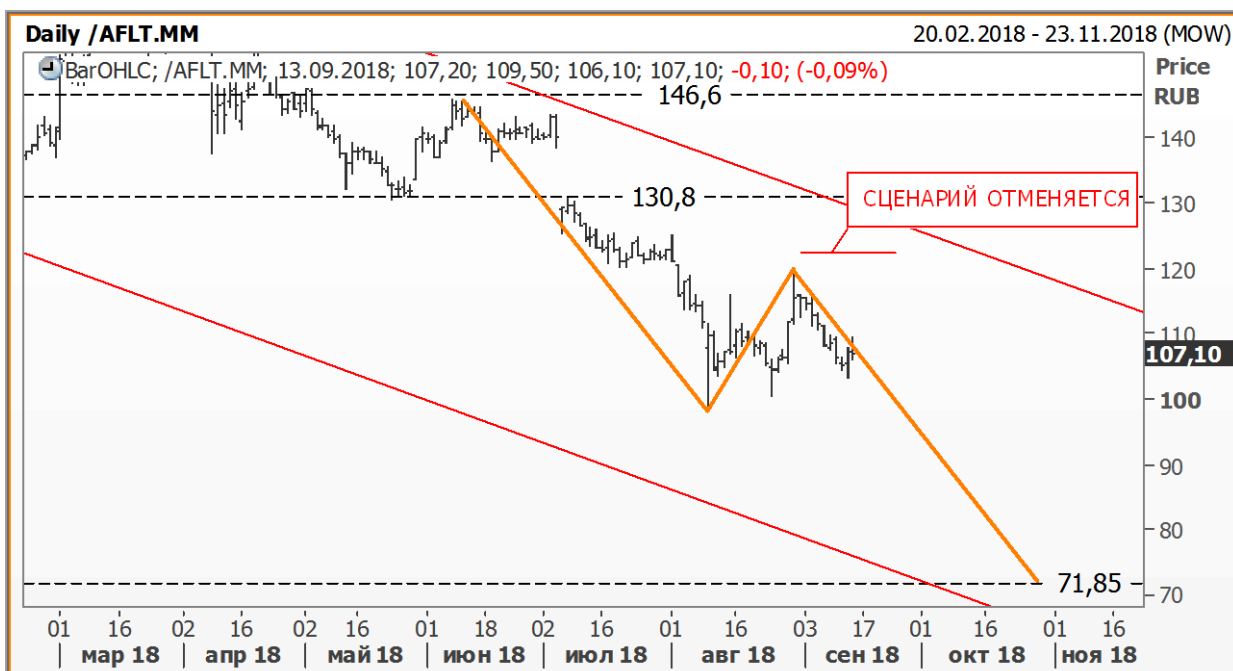
Казиев Алан. Ведущий аналитик. Москва +7 (495) 974-2515 доб 8568

www.alfadirect.ru

АЭРОФЛОТ:

Текущая цена: 107,10
Поддержка: 81,30 и 90,90
Сопротивление: 130,80 и 146,60
Тренд: Падающий
Рекомендация: ШОРТ
Цель: 72

Если мы верно определили текущую конструкцию графика, то выделенный на дневном графике зигзаг гармонично вписывается в [недельную конструкцию паттерна «ABCD»](#) (стр.7). По этой причине мы предложили на прошлой неделе открыть «шорт», который на момент вчерашнего закрытия принес 3,85% прибыли!



Источник: Reuters

A

Альфа-Банк

РОССИЙСКИЙ РЫНОК АКЦИЙ

Казиев Алан. Ведущий аналитик. Москва +7 (495) 974-2515 доб 8568

www.alfadirect.ru

Общая таблица рекомендаций

| Эмитент | Поддержка, руб | Сопротивление, руб | Тренд | Рекомендация | Стоп – приказы, руб |
|----------------|-------------------|--------------------|-------------|--|---------------------|
| Лукойл | 4 460,9 и 4 637,5 | --- | Растущий | Без позиции | --- |
| Магнит | 3 390 и 4 000 | 4 245 и 4 700 | Формируется | Держать «лонг» Цель 4 345 руб | Ниже 3 900 руб |
| Роснефть | 408,40 и 419,35 | --- | Растущий | Без позиции | --- |
| НЛМК | 139,15 и 154,55 | 164,35 и 173,35 | Формируется | Держать «лонг» Цель 178 руб | Ниже 165,50 руб |
| РусГидро | 0,575 | 0,71 и 0,76 | Падающий | Без позиции | --- |
| Сбербанк АО | 160,75 | 180 и 191,60 | Падающий | Без позиции | --- |
| Сбербанк АП | 137,10 и 155 | 155 и 171,50 | Падающий | Открыть «лонг» Цель 170 руб | Ниже 143 руб |
| СевСталь | 1 020 и 1 051,50 | 1 106,40 | Формируется | Держать «шорт» Цель 975 и/или 1 020 руб | Выше 1 110 руб |
| Сурнефтегаз АО | 24 и 26 | 28,15 и 29,35 | Формируется | Держать «шорт» Цель 24 и 26 руб | Выше 28,15 руб |
| Аэрофлот | 81,30 и 90,90 | 120,10 и 130,80 | Падающий | Держать «шорт» Цель 72 руб | Выше 120,50 руб |
| ВТБ | 0,0375 и 0,04 | 0,445 и 0,047 | Падающий | Держать «лонг» Цель 0,0445 руб | Ниже 0,04 руб |
| Газпром | 149 и 151,75 | 149 и 151,75 | Формируется | Держать «лонг» Цель 167,45 руб | Ниже 142,50 руб |
| МТС | 248 и 254,95 | 263,83 | Падающий | Без позиции | --- |
| ГМК НорНикель | 10 645 и 10 945 | 11 330 и 11 735 | Формируется | Без позиции | --- |
| Новатэк | 922 и 1 061,60 | --- | Растущий | Без позиции | --- |



Альфа-Банк

РОССИЙСКИЙ РЫНОК АКЦИЙ

Казиев Алан. Ведущий аналитик. Москва +7 (495) 974-2515 доб 8568

www.alfadirect.ru

Контактная информация

Альфа-Банк (Москва)

Аналитический отдел

Телефон/Факс
Руководитель аналитического подразделения,
Макроэкономика
Металлы и горная добыча
Потребительский сектор, Интернет
Банки
Аналитическая поддержка российских клиентов
Перевод
Редактор
Техническая поддержка

Торговые операции и продажи

Телефон
Продажи российским и иностранным клиентам
Группа продаж Альфа-Директ

Россия, Москва, 107078, пр-т Академика Сахарова, 12

(7 495) 795-3676
Борис Красноженов
Наталья Орлова, Ph.D, Валерия Волгарева
Борис Красноженов, Юлия Толстых
Александра Мельникова, Олеся Королева
Евгений Кипнис
Гельды Союнов, Алан Казиев
Анна Мартынова
Джон Волш
Денис Дорофеев

(7 495) 223-5500, (7 495) 223-5522
Константин Шапшаров, Александр Зоров
(7 495) 795-3680
Ирина Фадеева, Валерий Кремнев, Ольга Бабина

Данный материал предназначен АО «Альфа-Банк» (далее – «Альфа-Банк») для распространения в Российской Федерации. Он не предназначен для распространения среди частных инвесторов. Несмотря на то, что приведенная в данном материале информация получена из источников, которые, по мнению Альфа-Банка, являются надежными, Альфа-Банк, его руководящие и прочие сотрудники не делают заявлений и не дают заверений ни в прямой, ни в косвенной форме, относительно своей ответственности за точность, полноту такой информации и отсутствие в данном материале каких-либо важных сведений. Любая информация и любые суждения, приведенные в данном материале, могут быть изменены без предупреждения. Альфа-Банк не дает заверений и не заявляет, что упомянутые в данном материале ценные бумаги и/или суждения предназначены для всех его получателей. Данный материал и содержащиеся в нем сведения носят исключительно информативный характер и не могут рассматриваться ни как приглашение или побуждение сделать оферту, ни как просьба купить или продать ценные бумаги или другие финансовые инструменты, или осуществить какую-либо иную инвестиционную деятельность. Альфа-Банк и связанные с ним компании, руководящие сотрудники и прочие сотрудники всех этих структур, в т.ч. лица, участвующие в подготовке и издании данного материала, могут иметь отношения с маркет-мейкерами, а иногда и выступать в качестве таковых, а также в качестве консультантов, брокеров или представителей коммерческого или инвестиционного банка в отношении ценных бумаг, финансовых инструментов или компаний, упомянутых в данном материале, либо входить в органы управления таких компаний. Ценные бумаги с номиналом в иностранной валюте подвержены колебаниям валютного курса, которые могут привести к снижению их стоимости, цены или дохода от вложений в них. Кроме того, инвесторы, вкладывающие средства в ценные бумаги типа АДР, стоимость которых изменяется в зависимости от курса иностранных валют, принимают на себя валютный риск. Инвестиции в России и в российские ценные бумаги сопряжены со значительным риском, поэтому инвесторы, прежде чем вкладывать средства в такие бумаги, должны провести собственное исследование и изучить экономические и финансовые показатели самостоятельно. Инвесторы должны обсудить со своими финансовыми консультантами риски, связанные с таким приобретением. Альфа-Банк и их дочерние компании могут публиковать данный материал в других странах. Поскольку распространение данной публикации на территории других государств может быть ограничено законом, лица, в чьем распоряжении окажется данный материал, должны быть информированы о таких ограничениях и соблюдать их. Любые случаи несоблюдения указанных ограничений могут рассматриваться как нарушение закона о ценных бумагах и других соответствующих законов, действующих в той или иной стране. Примечание, касающееся законодательства США о ценных бумагах: Данная публикация распространяется в США компанией Alfa Capital Markets (USA) Inc. (далее «Alfa Capital»), являющейся дочерней компанией Альфа-групп, постольку, поскольку это разрешено законодательством США по ценным бумагам и другими соответствующими законами и положениями. В этой связи Alfa Capital несет ответственность за содержание данного исследования. Лица на территории США, получившие данную публикацию и желающие осуществить сделку с той или иной ценной бумагой или финансовым инструментом, анализируемым в ней, должны делать это только после уведомления об этом представителя Alfa Capital в США. Любые случаи несоблюдения данных ограничений могут рассматриваться как нарушение законодательства США о ценных бумагах.

Ценовые уровни и оценки, приведенные в настоящем обзоре, могут отличаться от взглядов Центра макроэкономического прогноза АО «Альфа-Банк» на фоне краткосрочных спекулятивных трендов в инвестиционных инструментах.

© Альфа-Банк, 2017 г. Все права защищены. Генеральная лицензия ЦБ РФ № 1326. Настоящий отчет и содержащаяся в нем информация являются исключительной собственностью Альфа-Банка. Несанкционированное копирование, воспроизводство и распространение настоящего материала, частично или полностью, в отсутствие разрешения Альфа-Банка в письменной форме строго запрещено.