



Альфа-Банк

РОССИЙСКИЙ РЫНОК АКЦИЙ

Казиев Алан. Ведущий аналитик. Москва +7 (495) 974-2515 доб 8568

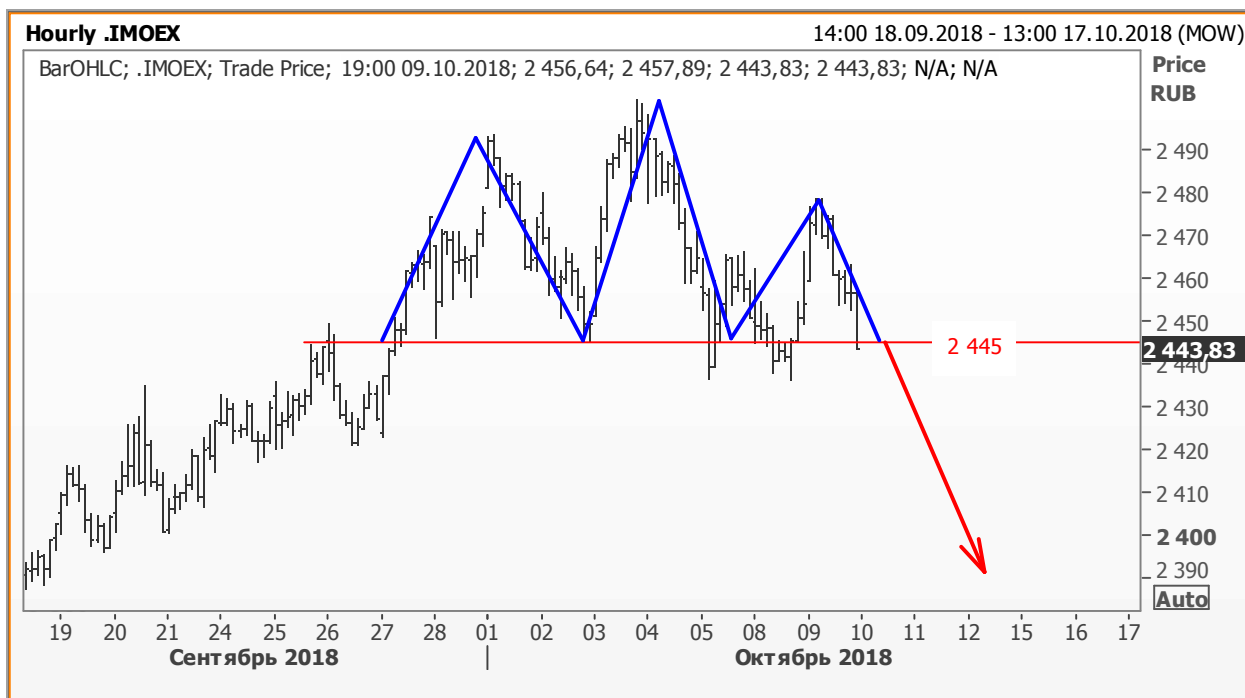
www.alfadirect.ru

Индекс МосБиржи:

Текущая цена: 2 443,83
Поддержка: 2 320 и 2 380
Спротивление: ---
Тренд: Растущий
Рекомендация: ШОРТ
Цель: 2 270

В продолжение вчерашней мысли сегодня мы хотим обратить внимание на образовавшуюся на часовом графике модель «голова-плечи», механизм которой, на наш взгляд, спекулянты запустили вчера.

В зависимости от отношения к риску и своих взглядов формирование короткой позиции можно разбить на два этапа: первую продажу осуществить на текущих уровнях и вторую – в момент прохождения сверху вниз 2435 пунктов!



Источник: Reuters



Альфа-Банк

РОССИЙСКИЙ РЫНОК АКЦИЙ

Казиев Алан. Ведущий аналитик. Москва +7 (495) 974-2515 доб 8568

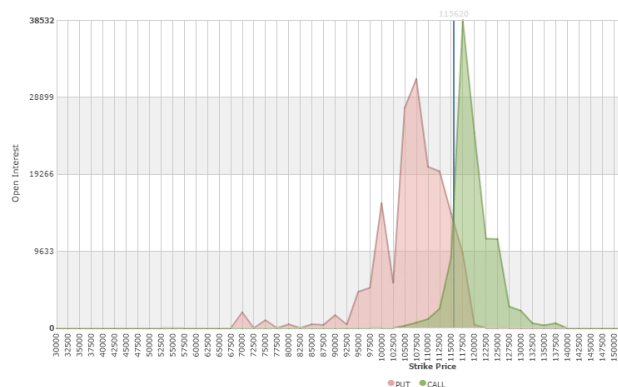
www.alfadirect.ru

Индекс РТС:

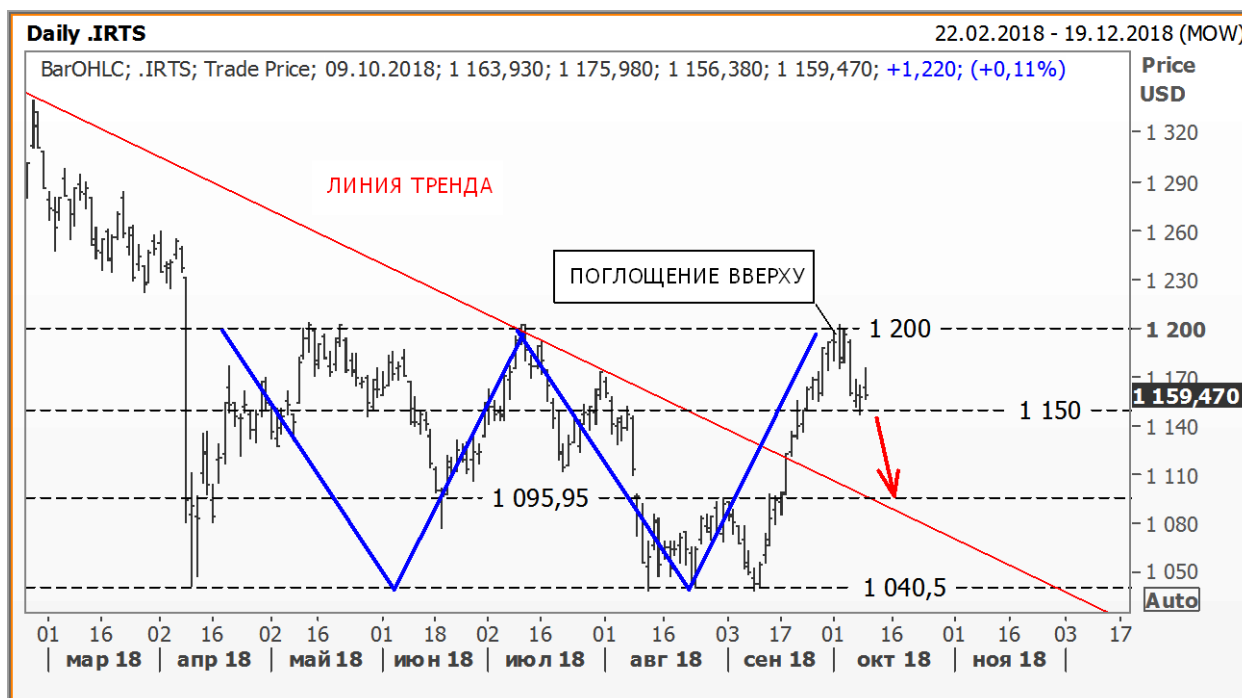
Текущая цена: 1 160,76
 Поддержка: 1 095,95 и 1 150
 Сопротивление: 1 200
 Тренд: Формируется
 Рекомендация: ШОРТ
 Цель: 1 100

Т.к. в данный момент движение в индексе РТС развивается сверху вниз, то, ориентируясь на открытый интерес опционной доски (см. рис.1), мы предполагаем, что к моменту экспирации (18.10.2018 года) индекс РТС опустится до отметки 107 500 пункта...

Рис.1



Источник: МосБиржа



Источник: Reuters



Альфа-Банк

РОССИЙСКИЙ РЫНОК АКЦИЙ

Казиев Алан. Ведущий аналитик. Москва +7 (495) 974-2515 доб 8568

www.alfadirect.ru

СБЕРБАНК АО:

Текущая цена:	191,25
Поддержка:	169,15
Сопrotивление:	198,85 и 205,10
Тренд:	Падающий
Рекомендация:	ШОРТ
Цель:	174,30

Используя текущие экстремальные значения, мы решили пересмотреть свои суждения и/или торговый план по акциям Сбербанка, где на сегодняшний день мы ожидаем увидеть паттерн «Гартли».

Если после достижения 78,6% уровня Фибоначчи движение вниз продолжится, то следующим ориентиром для нас станет 161,8% уровень Фибоначчи!



Источник: Reuters



Альфа-Банк

РОССИЙСКИЙ РЫНОК АКЦИЙ

Казиев Алан. Ведущий аналитик. Москва +7 (495) 974-2515 доб 8568

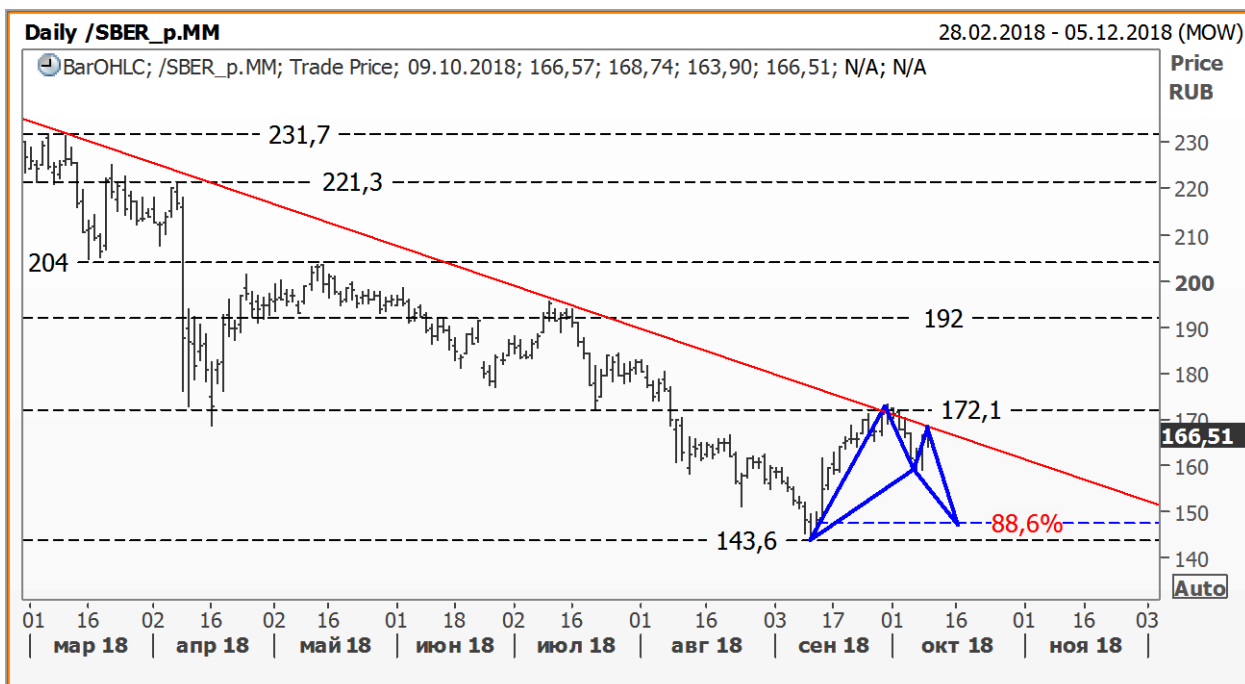
www.alfadirect.ru

СБЕРБАНК АП:

Текущая цена:	166,51
Поддержка:	143,60
Сопротивление:	172,10 и 192
Тренд:	Падающий
Рекомендация:	ШОРТ
Цель:	147,50

Т.к. в привилегированных акциях Сбербанка продолжает развиваться нисходящий тренд, спекулянтам, на наш взгляд, стоит искать для себя комфортные и понятные уровни для игры на понижение.

Как пример, заложив в свои ожидания паттерн «летучая мышь», с нами согласятся некоторые участники рынка, что в рамках реализации данной конструкции привилегированные акции Сбербанка опустятся в район 147,50 руб, где от игры на понижение, возможно, стоит перейти к покупке...



Источник: Reuters



Альфа-Банк

РОССИЙСКИЙ РЫНОК АКЦИЙ

Казиев Алан. Ведущий аналитик. Москва +7 (495) 974-2515 доб 8568

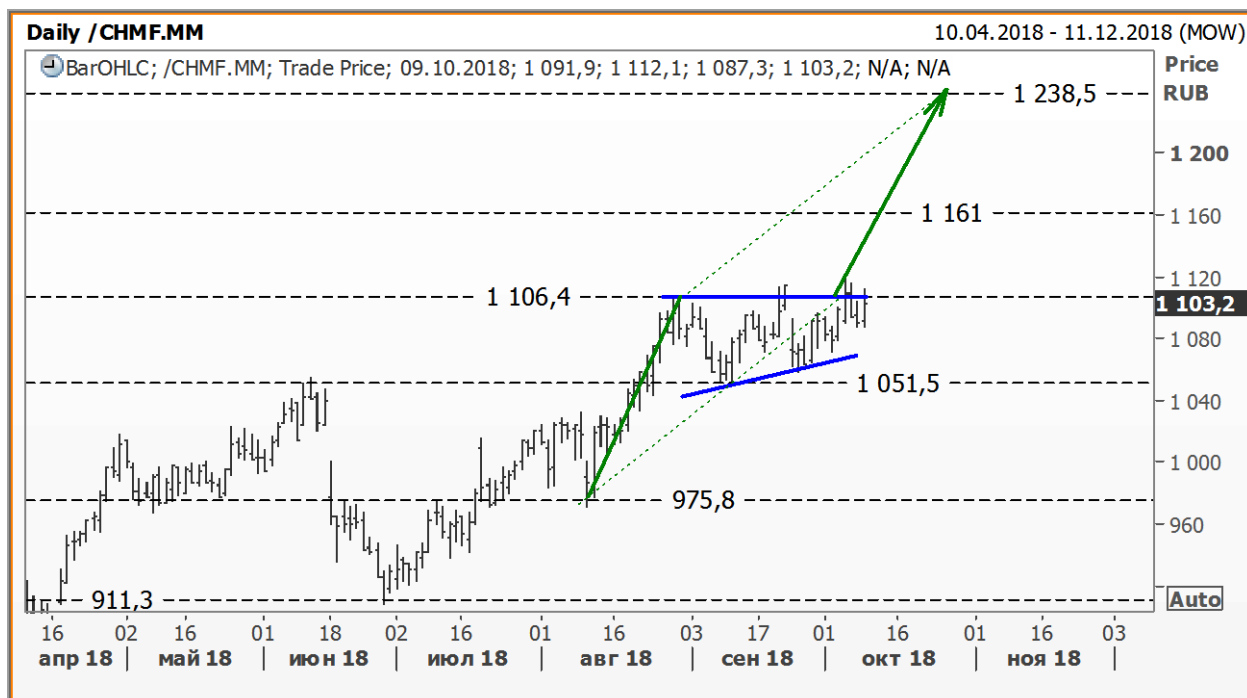
www.alfadirect.ru

СЕВЕРСТАЛЬ:

Текущая цена:	1 103,20
Поддержка:	1 051,50 и 1 106,40
Сопrotивление:	---
Тренд:	Растущий
Рекомендация:	БЕЗ ПОЗИЦИИ
Цель:	---

Ввиду того что на дневном графике СевСтали образовался «треугольник», мы не исключаем, что после обновления вчерашнего максимума котировки металлургической компании поднимутся вверх на высоту основания фигуры и/или на размер предыдущего движения. В 1-м случае – это рост котировок на 3,6%; во 2-м – 10,55%.

Тем, кто решит принять участие в одном из двух движений, мы предлагаем свои потери ограничить 1,8% (речь идет о стоп-приказе, который стоит разместить на уровне 1 100 руб)!



Источник: Reuters



Альфа-Банк

РОССИЙСКИЙ РЫНОК АКЦИЙ

Казиев Алан. Ведущий аналитик. Москва +7 (495) 974-2515 доб 8568

www.alfadirect.ru

СУРГУТНЕФТЕГАЗ АО:

Текущая цена: 27,215
Поддержка: 27
Сопротивление: 28,15 и 29,35
Тренд: Падающий
Рекомендация: БЕЗ ПОЗИЦИИ
Цель: ---

Решив для себя, что в данный момент текущее движение развивается в нисходящем диапазоне, активным спекулянтам стоит обратить внимание на два уровня: 27 и 28,15 руб за акцию, где, на наш взгляд, находятся оптимальные уровни для формирования короткой позиции!

Преодоление текущей поддержки, скорее всего, ускорит текущее снижение акций нефтегазовой компании, в то время как ретест 28,15 руб подтвердит справедливость нашего суждения (речь идет о границах текущего диапазона).



Источник: Reuters



Альфа-Банк

РОССИЙСКИЙ РЫНОК АКЦИЙ

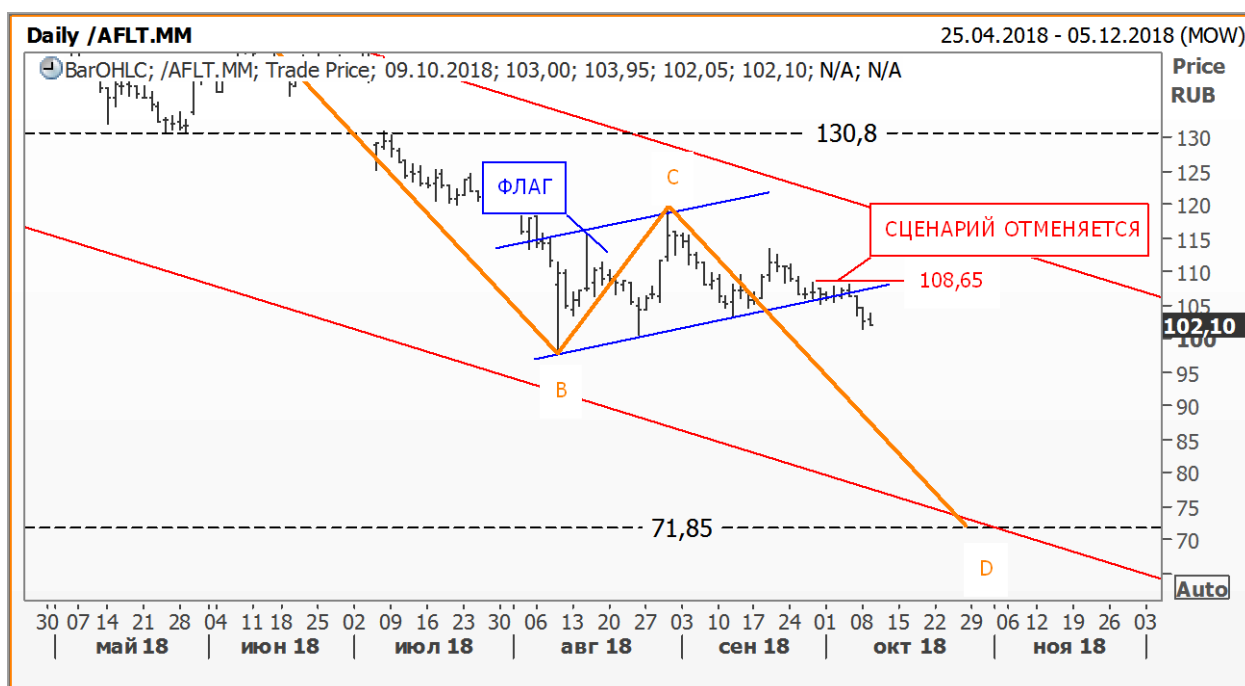
Казиев Алан. Ведущий аналитик. Москва +7 (495) 974-2515 доб 8568

www.alfadirect.ru

АЭРОФЛОТ:

Текущая цена: 102,10
Поддержка: 81,30 и 90,90
Сопrotивление: 120,10 и 130,80
Тренд: Падающий
Рекомендация: БЕЗ ПОЗИЦИИ
Цель: ---

[В продолжении августовской истории](#) (стр. 7), где мы обратили внимание на паттерн «ABCD», текущее движение за пределы «флага» стоит использовать для спекулятивной игры на понижение. Цель – 71,85 руб ; стоп – выше 108,65 руб



Источник: Reuters

A

Альфа-Банк

РОССИЙСКИЙ РЫНОК АКЦИЙ

Казиев Алан. Ведущий аналитик. Москва +7 (495) 974-2515 доб 8568

www.alfadirect.ru

Общая таблица рекомендаций

Эмитент	Поддержка, руб	Соппротивление, руб	Тренд	Рекомендация	Стоп – приказы, руб
Лукойл	4 565 и 4 770,50	5 115	Растущий	Держать «шорт» Цель 4 545 руб	Выше 5 150 руб
Магнит	3 390	4 000 и 4 275	Падающий	Без позиции	---
Роснефть	405	514,45	Растущий	Держать «шорт» Цель 390 руб	Выше 525 руб
НЛМК	173,35 и 178,10	---	Растущий	Без позиции	---
РусГидро	0,5935	0,636 и 0,663	Падающий	Без позиции	---
Сбербанк АО	169,15	198,85 и 205,10	Падающий	Держать «шорт» Цель 160,75 руб	Выше 206 руб
Сбербанк АП	143,60	172,10 и 192	Падающий	Держать «шорт» Цель 147,50 руб	Выше 172,10 руб
СевСталь	975,80 и 1 051,50	1 106,40	Формируется	Без позиции	---
Сурнефтегаз АО	26 и 27	28,15 и 29,35	Падающий	Без позиции	---
Аэрофлот	81,30 и 90,90	120,10 и 130,80	Падающий	Открыть «шорт» Цель 71,85 руб	Выше 108,65 руб
ВТБ	0,0375 и 0,04	0,445 и 0,047	Падающий	Держать «шорт» Цель 0,0375 руб	Выше 0,04 руб
Газпром	167,95/170	178,60 и 186,80	Растущий	Открыть «шорт» Цель 160,90 руб	Выше 117,50 руб
МТС	265/268	280,80	Формируется	Открыть «шорт» Цель 223,35 руб	Выше 270 руб
ГМК НорНикель	9 850 и 10 245	11 735 и 11 930	Формируется	Держать «шорт» Цель 10 245 руб	Выше 12 225 руб
Новатэк	922 и 1 063,20	1 122	Растущий	Держать «лонг» Цель 1 225 руб	Ниже 1 085 руб



Альфа-Банк

РОССИЙСКИЙ РЫНОК АКЦИЙ

Казиев Алан. Ведущий аналитик. Москва +7 (495) 974-2515 доб 8568

www.alfadirect.ru

Контактная информация

Альфа-Банк (Москва)

Аналитический отдел

Телефон/Факс
Руководитель аналитического подразделения,
Макроэкономика
Металлы и горная добыча
Потребительский сектор, Интернет
Банки
Аналитическая поддержка российских клиентов
Перевод
Редактор
Техническая поддержка

Торговые операции и продажи

Телефон
Продажи российским и иностранным клиентам
Группа продаж Альфа-Директ

Россия, Москва, 107078, пр-т Академика Сахарова, 12

(7 495) 795-3676
Борис Красноженов
Наталья Орлова, Ph.D, Валерия Волгарева
Борис Красноженов, Юлия Толстых
Александра Мельникова, Олеся Королева
Евгений Кипнис
Гельды Союнов, Алан Казиев
Анна Мартынова
Джон Волш
Денис Дорофеев

(7 495) 223-5500, (7 495) 223-5522
Константин Шапшаров, Александр Зоров
(7 495) 795-3680
Ирина Фадеева, Валерий Кремнев, Ольга Бабина

Данный материал предназначен АО «Альфа-Банк» (далее – «Альфа-Банк») для распространения в Российской Федерации. Он не предназначен для распространения среди частных инвесторов. Несмотря на то, что приведенная в данном материале информация получена из источников, которые, по мнению Альфа-Банка, являются надежными, Альфа-Банк, его руководящие и прочие сотрудники не делают заявлений и не дают заверений ни в прямой, ни в косвенной форме, относительно своей ответственности за точность, полноту такой информации и отсутствие в данном материале каких-либо важных сведений. Любая информация и любые суждения, приведенные в данном материале, могут быть изменены без предупреждения. Альфа-Банк не дает заверений и не заявляет, что упомянутые в данном материале ценные бумаги и/или суждения предназначены для всех его получателей. Данный материал и содержащиеся в нем сведения носят исключительно информативный характер и не могут рассматриваться ни как приглашение или побуждение сделать оферту, ни как просьба купить или продать ценные бумаги или другие финансовые инструменты, или осуществить какую-либо иную инвестиционную деятельность. Альфа-Банк и связанные с ним компании, руководящие сотрудники и прочие сотрудники всех этих структур, в т.ч. лица, участвующие в подготовке и издании данного материала, могут иметь отношения с маркет-мейкерами, а иногда и выступать в качестве таковых, а также в качестве консультантов, брокеров или представителей коммерческого или инвестиционного банка в отношении ценных бумаг, финансовых инструментов или компаний, упомянутых в данном материале, либо входить в органы управления таких компаний. Ценные бумаги с номиналом в иностранной валюте подвержены колебаниям валютного курса, которые могут привести к снижению их стоимости, цены или дохода от вложений в них. Кроме того, инвесторы, вкладывающие средства в ценные бумаги типа АДР, стоимость которых изменяется в зависимости от курса иностранных валют, принимают на себя валютный риск. Инвестиции в России и в российские ценные бумаги сопряжены со значительным риском, поэтому инвесторы, прежде чем вкладывать средства в такие бумаги, должны провести собственное исследование и изучить экономические и финансовые показатели самостоятельно. Инвесторы должны обсудить со своими финансовыми консультантами риски, связанные с таким приобретением. Альфа-Банк и их дочерние компании могут публиковать данный материал в других странах. Поскольку распространение данной публикации на территории других государств может быть ограничено законом, лица, в чьем распоряжении окажется данный материал, должны быть информированы о таких ограничениях и соблюдать их. Любые случаи несоблюдения указанных ограничений могут рассматриваться как нарушение закона о ценных бумагах и других соответствующих законов, действующих в той или иной стране. Примечание, касающееся законодательства США о ценных бумагах: Данная публикация распространяется в США компанией Alfa Capital Markets (USA) Inc. (далее «Alfa Capital»), являющейся дочерней компанией Альфа-групп, постольку, поскольку это разрешено законодательством США по ценным бумагам и другими соответствующими законами и положениями. В этой связи Alfa Capital несет ответственность за содержание данного исследования. Лица на территории США, получившие данную публикацию и желающие осуществить сделку с той или иной ценной бумагой или финансовым инструментом, анализируемым в ней, должны делать это только после уведомления об этом представителя Alfa Capital в США. Любые случаи несоблюдения данных ограничений могут рассматриваться как нарушение законодательства США о ценных бумагах.

Ценовые уровни и оценки, приведенные в настоящем обзоре, могут отличаться от взглядов Центра макроэкономического прогноза АО «Альфа-Банк» на фоне краткосрочных спекулятивных трендов в инвестиционных инструментах.

© Альфа-Банк, 2017 г. Все права защищены. Генеральная лицензия ЦБ РФ № 1326. Настоящий отчет и содержащаяся в нем информация являются исключительной собственностью Альфа-Банка. Несанкционированное копирование, воспроизводство и распространение настоящего материала, частично или полностью, в отсутствие разрешения Альфа-Банка в письменной форме строго запрещено.