



Альфа-Банк

РОССИЙСКИЙ РЫНОК АКЦИЙ

Казиев Алан. Ведущий аналитик. Москва +7 (495) 974-2515 доб 8568

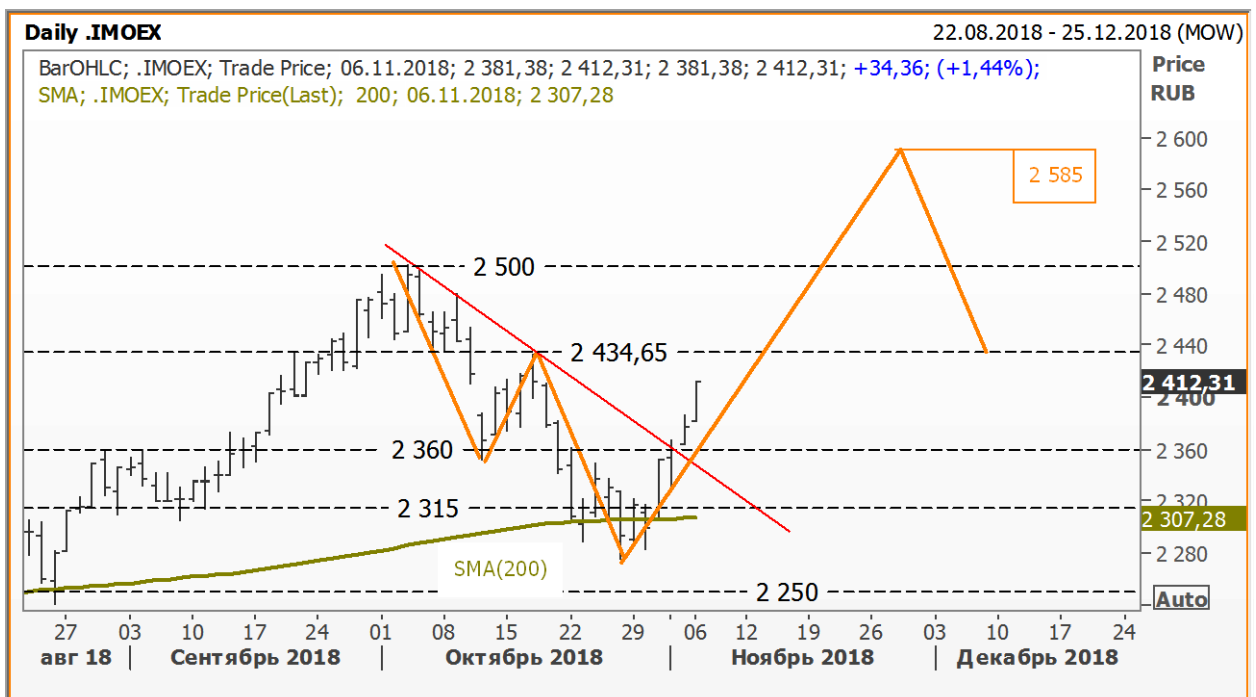
www.alfadirect.ru

Индекс МосБиржи:

Текущая цена:	2 412,31
Поддержка:	2 320 и 2 360
Сопротивление:	2 434,65 и 2 500
Тренд:	Формируется
Рекомендация:	БЕЗ ПОЗИЦИИ
Цель:	---

В продолжение нашего прошлого обзора мы предлагаем участникам рынка в свои ожидания заложить одну из конструкций, которая уже [не один раз фигурировала в наших обзорах](#) (стр.1)...

Если наши суждения окажутся верными, то после достижения 2 585 пунктов мы, возможно, вновь вернемся к спекулятивной игре на понижение...



Источник: Reuters



Альфа-Банк

РОССИЙСКИЙ РЫНОК АКЦИЙ

Казиев Алан. Ведущий аналитик. Москва +7 (495) 974-2515 доб 8568

www.alfadirect.ru

Индекс РТС:

Текущая цена: 1 151,14
Поддержка: 1 095,95 и 1 112,95
Сопrotивление: 1 169,75 и 1 200
Тренд: Формируется
Рекомендация: БЕЗ ПОЗИЦИИ
Цель: ---

Возможно, наше решение закрыть «шорт» по индексу РТС преждевременно, учитывая открытый интерес опционной доски, но мы предлагаем спекулянтам согласиться с текущей прибылью, которая в случае открытия позиции на уровне 1 168,75 пункта на момент вчерашнего закрытия [принесла 1-1,5%](#) (стр.2) и/или [4% - если «шорт» был открыт](#) в момент ретеста 1 200 пунктов (стр.2)!

p.s. как мы уже писали ранее, на наш взгляд, на рынке может произойти «short squeeze» - предлагаем уйти от риска и занять нейтральную позицию!



Источник: Reuters



Альфа-Банк

РОССИЙСКИЙ РЫНОК АКЦИЙ

Казиев Алан. Ведущий аналитик. Москва +7 (495) 974-2515 доб 8568

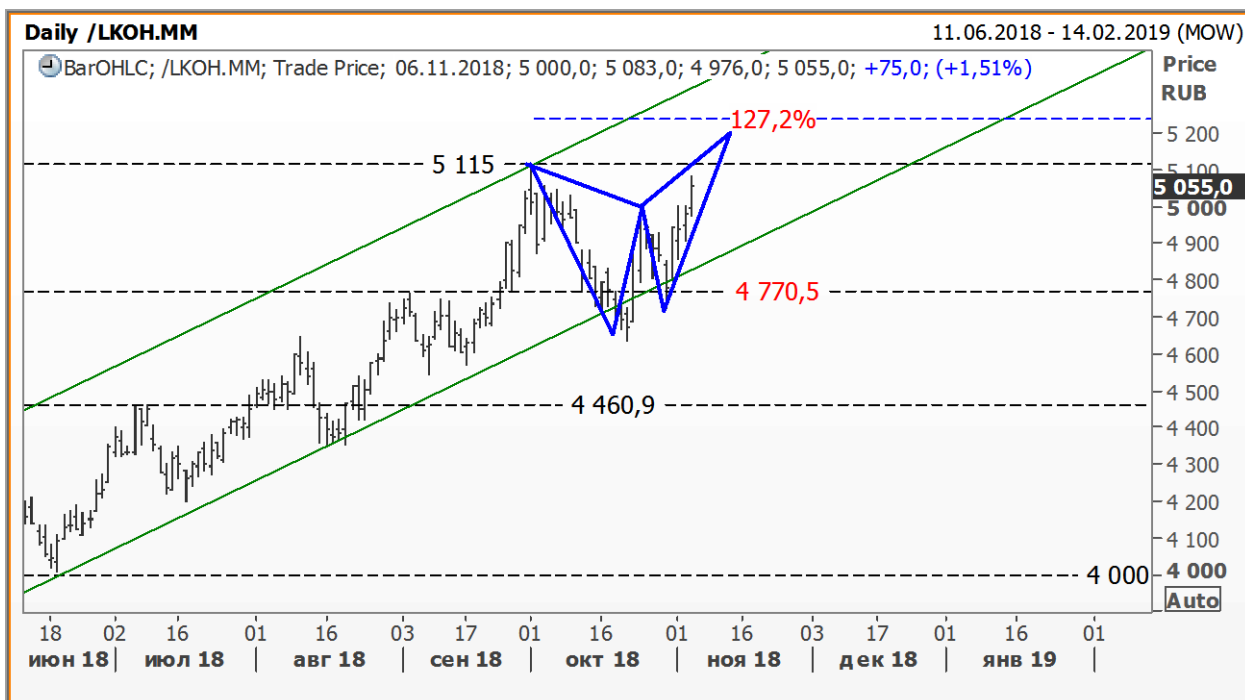
www.alfadirect.ru

Лукойл:

Текущая цена: 5 055
Поддержка: 4 460,90 и 4 770,50
Сопротивление: 5 115
Тренд: Растущий
Рекомендация: БЕЗ ПОЗИЦИИ
Цель: ---

Т.к. последние три экстремума отвечают пропорциям гармонической модели «Бабочка», мы намерены район 127,2% по Фибоначчи использовать для спекулятивной игры на понижение!

В случае разворота вниз с текущих уровней короткую позицию мы, возможно, предложим открыть после преодоления текущей поддержки (4 770,50 руб)...



Источник: Reuters



Альфа-Банк

РОССИЙСКИЙ РЫНОК АКЦИЙ

Казиев Алан. Ведущий аналитик. Москва +7 (495) 974-2515 доб 8568

www.alfadirect.ru

Магнит:

Текущая цена: 3 590
Поддержка: 3 390 и 3 644,50
Сопротивление: 3 945 и 3 985
Тренд: Падающий
Рекомендация: ПОКУПАТЬ
Цель: 3 875

Если [три дня назад](#) (стр.4) мы предлагали дождаться преодоления 3 644,50 руб, то вчера ([см. таблицу рекомендаций](#), стр.8) мы предложили открыть «лонг» с целью 3 875 руб и стоп-приказом ниже 3 600 руб



Источник: Reuters



Альфа-Банк

РОССИЙСКИЙ РЫНОК АКЦИЙ

Казиев Алан. Ведущий аналитик. Москва +7 (495) 974-2515 доб 8568

www.alfadirect.ru

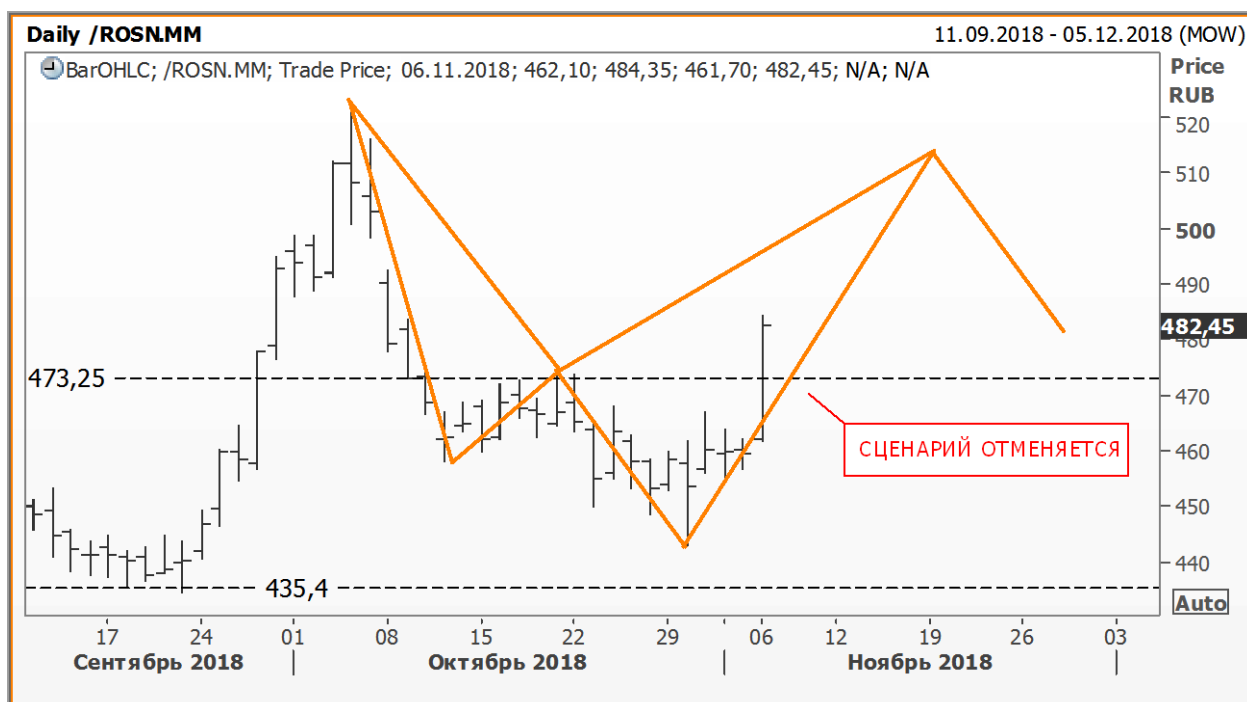
Роснефть:

Текущая цена:	482,45
Поддержка:	435,40 и 473,25
Сопротивление:	514,45
Тренд:	Формируется
Рекомендация:	ПОКУПАТЬ
Цель:	513,50

Своевременно осознав свою ошибку, мы смогли не только избежать потерь, но и [зафиксировать 1% прибыли](#) (стр.5)!

Следуя за вчерашним движением, сегодня мы предлагаем заложить в свои ожидания и, соответственно, торговый план одну из моделей (паттерн «Акула»), которая после достижения 513,50 руб перейдет в паттерн «5-0».

Т.к. в данный момент котировки удалены от потенциальной зоны разворота на 6,4%, защитный стоп-приказ длинной позиции стоит разместить на 3,2% ниже цены входа. В этом случае отношение риск/доход позиции составит 1 к 2!



Источник: Reuters



Альфа-Банк

РОССИЙСКИЙ РЫНОК АКЦИЙ

Казиев Алан. Ведущий аналитик. Москва +7 (495) 974-2515 доб 8568

www.alfadirect.ru

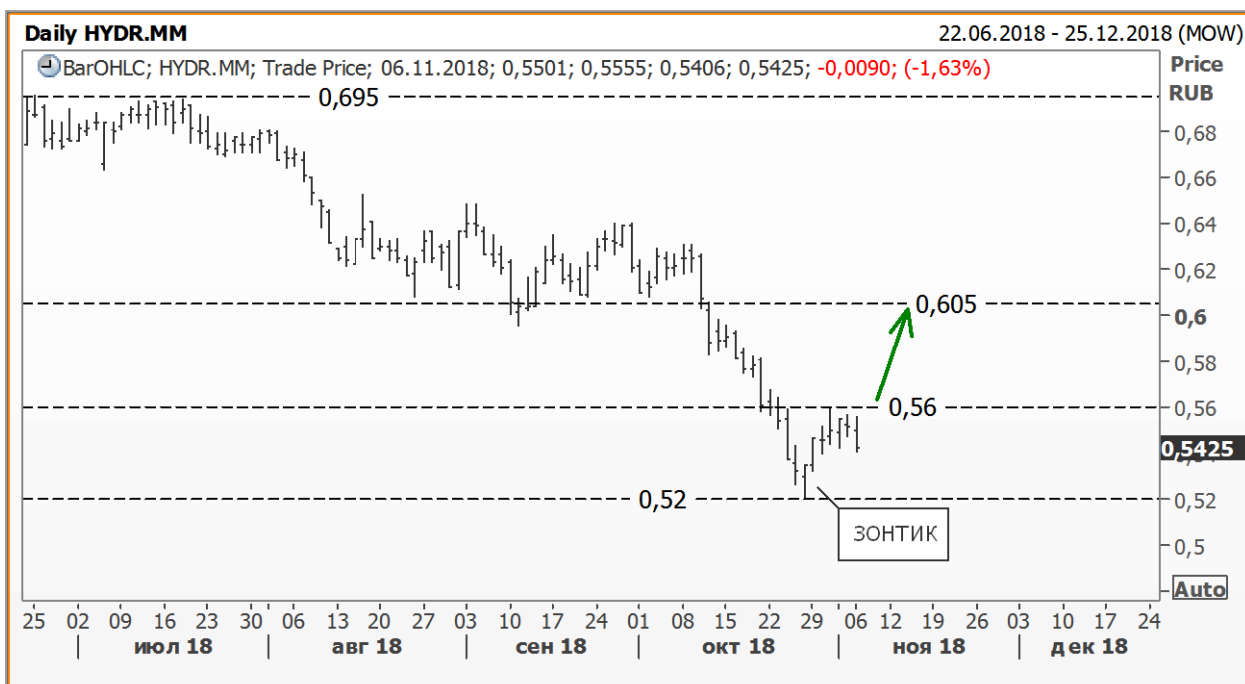
РусГидро:

Текущая цена:	0,5425
Поддержка:	0,52
Сопротивление:	0,56 и 0,5935
Тренд:	Падающий
Рекомендация:	ПОКУПАТЬ
Цель:	0,605

Несмотря на нисходящий тренд, за время существования которого акции РусГидро упали с 1,1 до 5,2 руб (-52,72%), мы отметили два момента: [разворотную модель «зонтик» и ускорение тренда, которое по своему характеру натолкнуло нас на мысль о «V»-образном развороте](#) (стр.7).

Те, кто отнесся к нашей идее открыть «лонг» настороженно, возможно, изменят свое мнение после преодоления снизу вверх 0,56 руб*...

*- впервые данный уровень образовался в 2009 году. Затем, спустя 4 года, акции Русгидро не могли оторваться от данной отметки на протяжении 8-ми месяцев...



Источник: Reuters

A

Альфа-Банк

РОССИЙСКИЙ РЫНОК АКЦИЙ

Казиев Алан. Ведущий аналитик. Москва +7 (495) 974-2515 доб 8568

www.alfadirect.ru

Общая таблица рекомендаций

Эмитент	Поддержка, руб	Соппротивление, руб	Тренд	Рекомендация	Стоп – приказы, руб
Лукойл	4 460,90 и 4 770,50	5 115	Растущий	Отметку 5239,50 руб использовать для открытия «шорта»	---
Магнит	3 390	3 925 и 3 985	Падающий	Держать «лонг» Цель 3 875 руб	Ниже 3 600
Роснефть	435,40 и 473,25	514,45	Формируется	Открыть «лонг» Цель 513,50 руб	Ниже 467
НЛМК	147,55	164 и 173,35	Формируется	Отметку 164 руб использовать для открытия «шорта»	---
РусГидро	0,52	0,56 и 0,5935	Падающий	Держать «лонг» Цель 0,605 руб	Ниже 0,52
Сбербанк АО	169,15	198,85 и 205,10	Формируется	Закрыть «шорт»	---
Сбербанк АП	143,60	172,10 и 192	Падающий	Закрыть «шорт»	---
СевСталь	975,80 и 985	1 055,50	Формируется	Держать «шорт» Цель 940 руб	Выше 1 055,50
Сурнефтегаз АО	26	27 и 28,15	Падающий	Закрыть «шорт»	---
Аэрофлот	81,30 и 90,90	120,10 и 130,80	Падающий	Без позиции	---
ВТБ	0,03	0,03855 и 0,0425	Падающий	Держать «лонг» Цель 0,0425 руб	Ниже 0,035
Газпром	149 и 151,75	161 и 167,95	Падающий	Держать «лонг» Цель 167,50 руб	Ниже 149
МТС	223,35 и 251,80	269,10 и 275	Формируется	Держать «шорт» Цель 223,35 руб	Выше 269,10
ГМК НорНикель	9 850 и 10 245	11 735 и 11 930	Формируется	Держать «лонг» Цель 12 275 руб	Ниже 11 050
Новатэк	920 и 980	1 086,50	Формируется	Отметку 1 115 руб использовать для открытия «шорта»	---

Контактная информация

Альфа-Банк (Москва)

Россия, Москва, 107078, пр-т Академика Сахарова, 12

Аналитический отдел

Телефон/Факс

(7 495) 795-3676

Руководитель аналитического подразделения,

Борис Красноженов

Макроэкономика

Наталья Орлова, Ph.D, Валерия Волгарева

Металлы и горная добыча

Борис Красноженов, Юлия Толстых

Потребительский сектор, Интернет

Александра Мельникова, Олеся Королева

Банки

Евгений Кипнис

Аналитическая поддержка российских клиентов

Гельды Союнов, Алан Казиев

Перевод

Анна Мартынова

Редактор

Джон Волш

Техническая поддержка

Денис Дорофеев

Торговые операции и продажи

Телефон

(7 495) 223-5500, (7 495) 223-5522

Продажи российским и иностранным клиентам

Константин Шапшаров, Александр Зоров

Группа продаж Альфа-Директ

(7 495) 795-3680

Ирина Фадеева, Валерий Кремнев, Ольга Бабина

Данный материал предназначен АО «Альфа-Банк» (далее – «Альфа-Банк») для распространения в Российской Федерации. Он не предназначен для распространения среди частных инвесторов. Несмотря на то, что приведенная в данном материале информация получена из источников, которые, по мнению Альфа-Банка, являются надежными, Альфа-Банк, его руководящие и прочие сотрудники не делают заявлений и не дают заверений ни в прямой, ни в косвенной форме, относительно своей ответственности за точность, полноту такой информации и отсутствие в данном материале каких-либо важных сведений. Любая информация и любые суждения, приведенные в данном материале, могут быть изменены без предупреждения. Альфа-Банк не дает заверений и не заявляет, что упомянутые в данном материале ценные бумаги и/или суждения предназначены для всех его получателей. Данный материал и содержащиеся в нем сведения носят исключительно информативный характер и не могут рассматриваться ни как приглашение или побуждение сделать оферту, ни как просьба купить или продать ценные бумаги или другие финансовые инструменты, или осуществить какую-либо иную инвестиционную деятельность. Альфа-Банк и связанные с ним компании, руководящие сотрудники и прочие сотрудники всех этих структур, в т.ч. лица, участвующие в подготовке и издании данного материала, могут иметь отношения с маркет-мейкерами, а иногда и выступать в качестве таковых, а также в качестве консультантов, брокеров или представителей коммерческого или инвестиционного банка в отношении ценных бумаг, финансовых инструментов или компаний, упомянутых в данном материале, либо входить в органы управления таких компаний. Ценные бумаги с номиналом в иностранной валюте подвержены колебаниям валютного курса, которые могут привести к снижению их стоимости, цены или дохода от вложений в них. Кроме того, инвесторы, вкладывающие средства в ценные бумаги типа АДР, стоимость которых изменяется в зависимости от курса иностранных валют, принимают на себя валютный риск. Инвестиции в России и в российские ценные бумаги сопряжены со значительным риском, поэтому инвесторы, прежде чем вкладывать средства в такие бумаги, должны провести собственное исследование и изучить экономические и финансовые показатели самостоятельно. Инвесторы должны обсудить со своими финансовыми консультантами риски, связанные с таким приобретением. Альфа-Банк и их дочерние компании могут публиковать данный материал в других странах. Поскольку распространение данной публикации на территории других государств может быть ограничено законом, лица, в чьем распоряжении окажется данный материал, должны быть информированы о таких ограничениях и соблюдать их. Любые случаи несоблюдения указанных ограничений могут рассматриваться как нарушение закона о ценных бумагах и других соответствующих законов, действующих в той или иной стране. Примечание, касающееся законодательства США о ценных бумагах: Данная публикация распространяется в США компанией Alfa Capital Markets (USA) Inc. (далее "Alfa Capital"), являющейся дочерней компанией Альфа-груп, постольку, поскольку это разрешено законодательством США по ценным бумагам и другими соответствующими законами и положениями. В этой связи Alfa Capital несет ответственность за содержание данного исследования. Лица на территории США, получившие данную публикацию и желающие осуществить сделку с той или иной ценной бумагой или финансовым инструментом, анализируемым в ней, должны делать это только после уведомления об этом представителя Alfa Capital в США. Любые случаи несоблюдения данных ограничений могут рассматриваться как нарушение законодательства США о ценных бумагах.

Ценовые уровни и оценки, приведенные в настоящем обзоре, могут отличаться от взглядов Центра макроэкономического прогноза на фоне краткосрочных спекулятивных трендов в инвестиционных инструментах.

© Альфа-Банк, 2017 г. Все права защищены. Генеральная лицензия ЦБ РФ № 1326. Настоящий отчет и содержащаяся в нем информация являются исключительной собственностью Альфа-Банка. Несанкционированное копирование, воспроизводство и распространение настоящего материала, частично или полностью, в отсутствие разрешения Альфа-Банка в письменной форме строго запрещено.