



Альфа-Банк

РОССИЙСКИЙ РЫНОК АКЦИЙ

Казиев Алан. Ведущий аналитик. Москва +7 (495) 974-2515 доб 8568

www.alfadirect.ru

МосБиржа:

Текущая цена: 2 357,97

Поддержка: 2 250 и 2 315

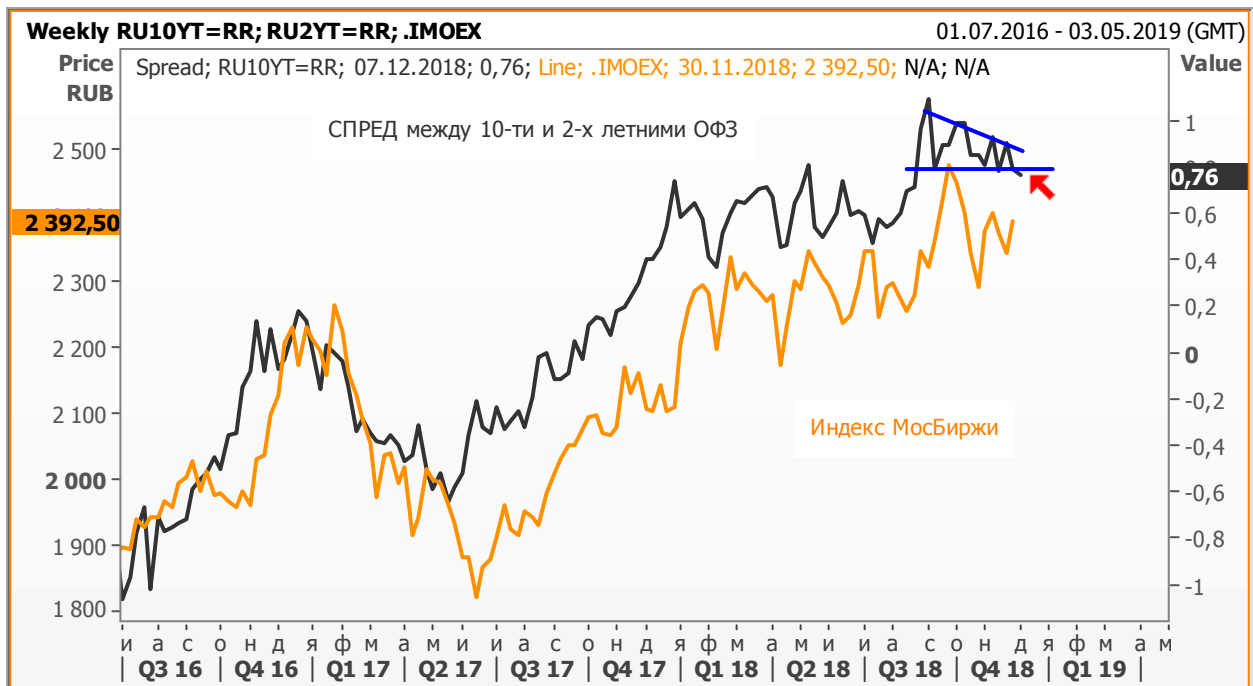
Сопротивление: 2 360 и 2 434,65

Тренд: Формируется

Рекомендация: ШОРТ

Цель: 2 080

Опираясь на динамику [спреда между 10-ти и 2-х летними ОФЗ](#), мы ожидаем увидеть [снижение индекса МосБиржи в район 2 100 пунктов...](#)



Источник: Reuters



Альфа-Банк

РОССИЙСКИЙ РЫНОК АКЦИЙ

Казиев Алан. Ведущий аналитик. Москва +7 (495) 974-2515 доб 8568

www.alfadirect.ru

РТС:

Текущая цена: 1 126,14
Поддержка: 1 095,55 и 1 112,95
Сопротивление: 1 169,75 и 1 200
Тренд: Формируется
Рекомендация: ШОРТ
Цель: 1 000

В случае с индексом РТС мы по-прежнему опираемся на пропорции гармонической модели, в процессе построения которой мы ожидаем увидеть движение вниз до уровня 1 000 пунктов.



Источник: Reuters



Альфа-Банк

РОССИЙСКИЙ РЫНОК АКЦИЙ

Казиев Алан. Ведущий аналитик. Москва +7 (495) 974-2515 доб 8568

www.alfadirect.ru

ВТБ:

Текущая цена: 0,0373

Поддержка: 0,0352 и 0,03585

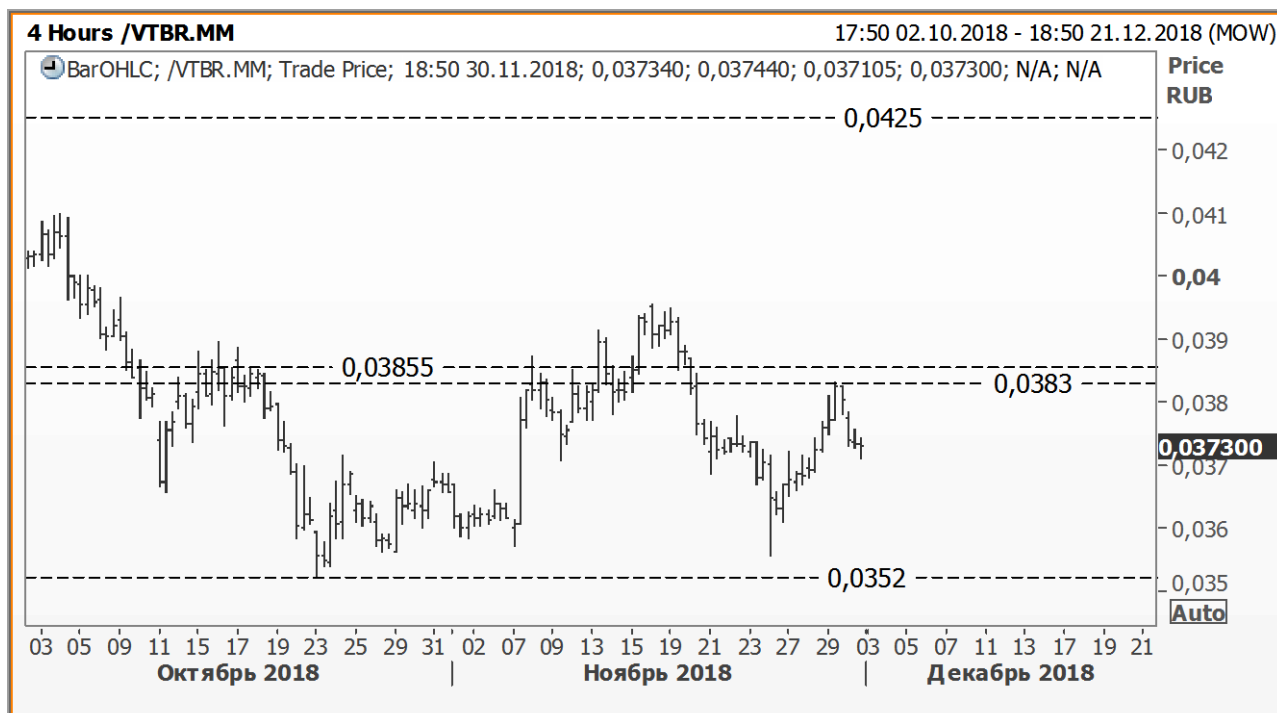
Сопротивление: 0,03855

Тренд: Формируется

Рекомендация: БЕЗ ПОЗИЦИИ

Цель: ---

После фиксации длинной позиции, которая принесла 2,8% прибыли, мы предлагаем в акциях банка ВТБ занять нейтральную позицию.



Источник: Reuters



Альфа-Банк

РОССИЙСКИЙ РЫНОК АКЦИЙ

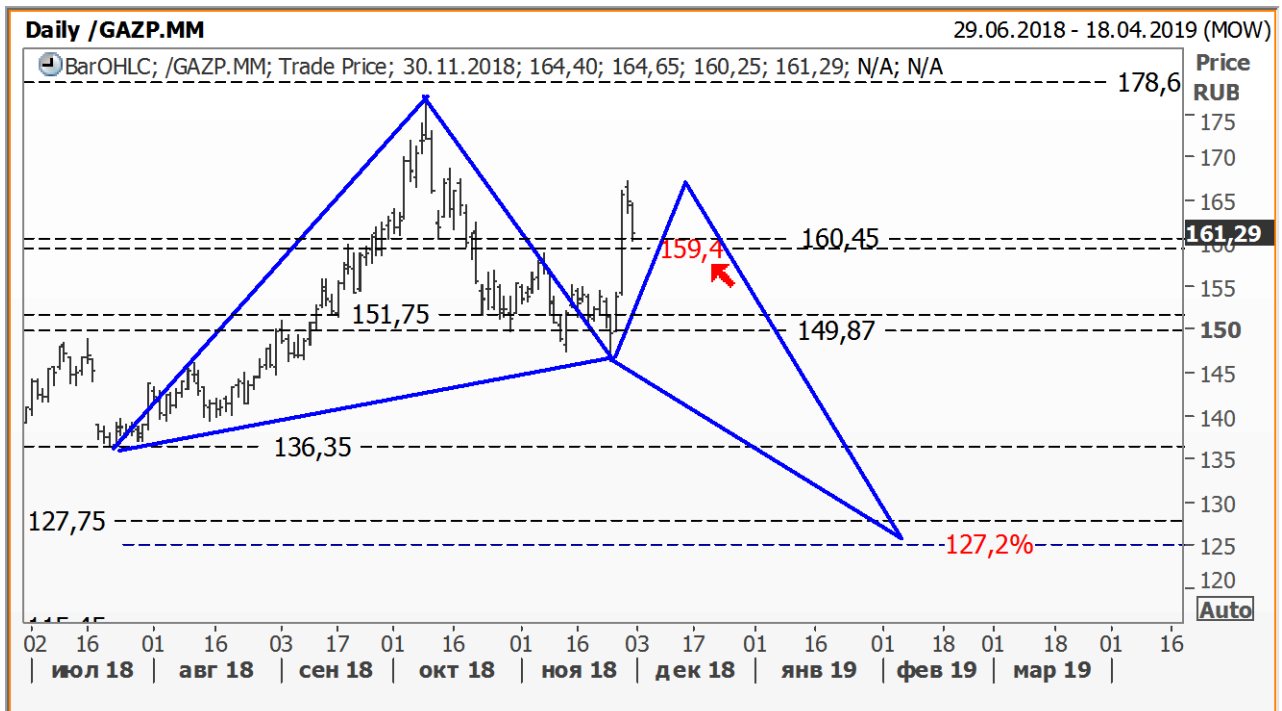
Казиев Алан. Ведущий аналитик. Москва +7 (495) 974-2515 доб 8568

www.alfadirect.ru

ГАЗПРОМ:

Текущая цена: 161,29
Поддержка: 159,40 и 160,45
Сопротивление: 178,60
Тренд: Формируется
Рекомендация: БЕЗ ПОЗИЦИИ
Цель: ---

Появление очередного экстремума, который отвечает пропорциям гармонической модели «Бабочка», подталкивает нас к спекулятивной игре на понижение, где после преодоления 159,40 руб. на дневном интервале, на наш взгляд, сформируются комфортные уровни для спекулятивной игры на понижение!



Источник: Reuters



Альфа-Банк

РОССИЙСКИЙ РЫНОК АКЦИЙ

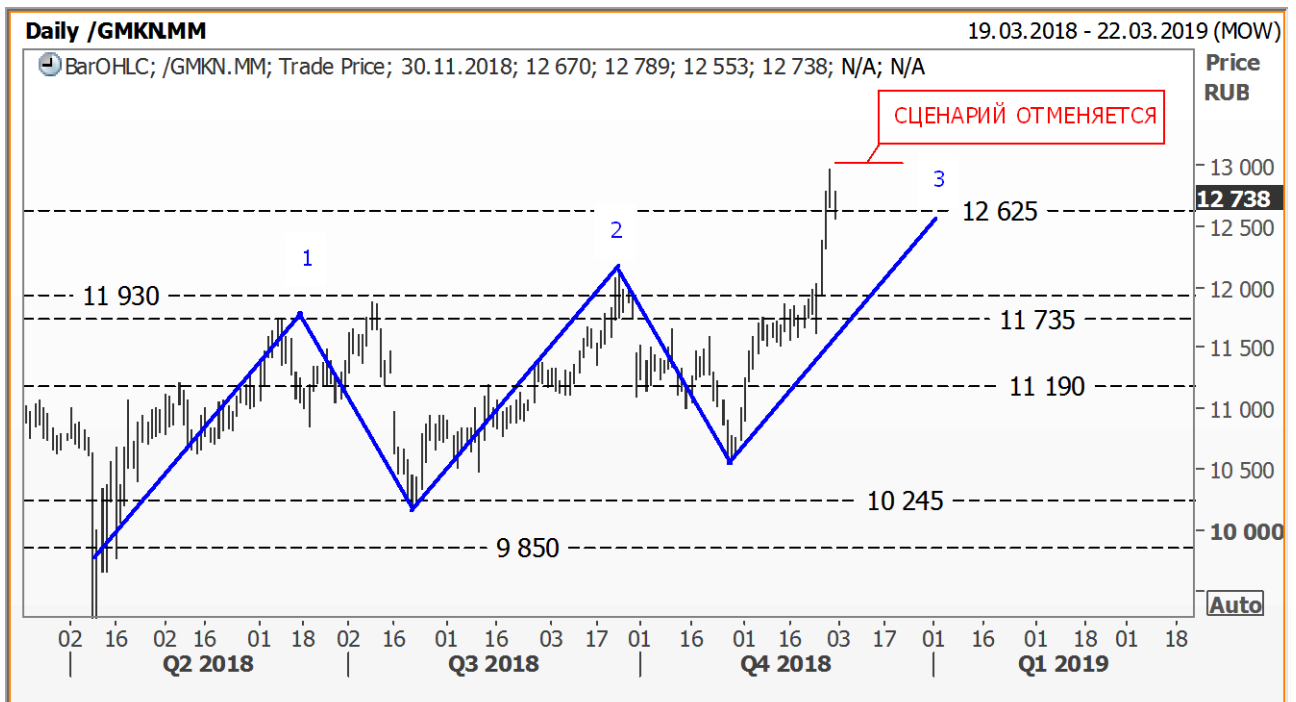
Казиев Алан. Ведущий аналитик. Москва +7 (495) 974-2515 доб 8568

www.alfadirect.ru

ГМК НорНикель:

Текущая цена: 12 738
Поддержка: 11 735 и 11 930
Спротивление: ---
Тренд: Растущий
Рекомендация: ШОРТ
Цель: 9 600

На фоне свечной модели «молот» и /или паттерна «три движения» текущие уровни можно рассмотреть для спекулятивной игры на понижение, риски которой стоит ограничить движением выше 13 000 руб.



Источник: Reuters



Альфа-Банк

РОССИЙСКИЙ РЫНОК АКЦИЙ

Казиев Алан. Ведущий аналитик. Москва +7 (495) 974-2515 доб 8568

www.alfadirect.ru

МТС:

Текущая цена: 247,55
Поддержка: 246,25
Сопротивление: 255,20 и 262,95
Тренд: Падающий
Рекомендация: БЕЗ ПОЗИЦИИ
Цель: ---

Удержавшиеся выше горизонтальной поддержки 245,25 руб, акции МТС могут в ближайшее время сформировать комфортные уровни для спекулятивной игры на повышение, если в течение ближайших дней поднимутся выше 255,25 руб.

Торговый план: движение выше 255,25 руб использовать для спекулятивной игры на повышение. Цель – 275-280 руб; стоп – ниже 246,25 руб!



Источник: Reuters



Альфа-Банк

РОССИЙСКИЙ РЫНОК АКЦИЙ

Казиев Алан. Ведущий аналитик. Москва +7 (495) 974-2515 доб 8568

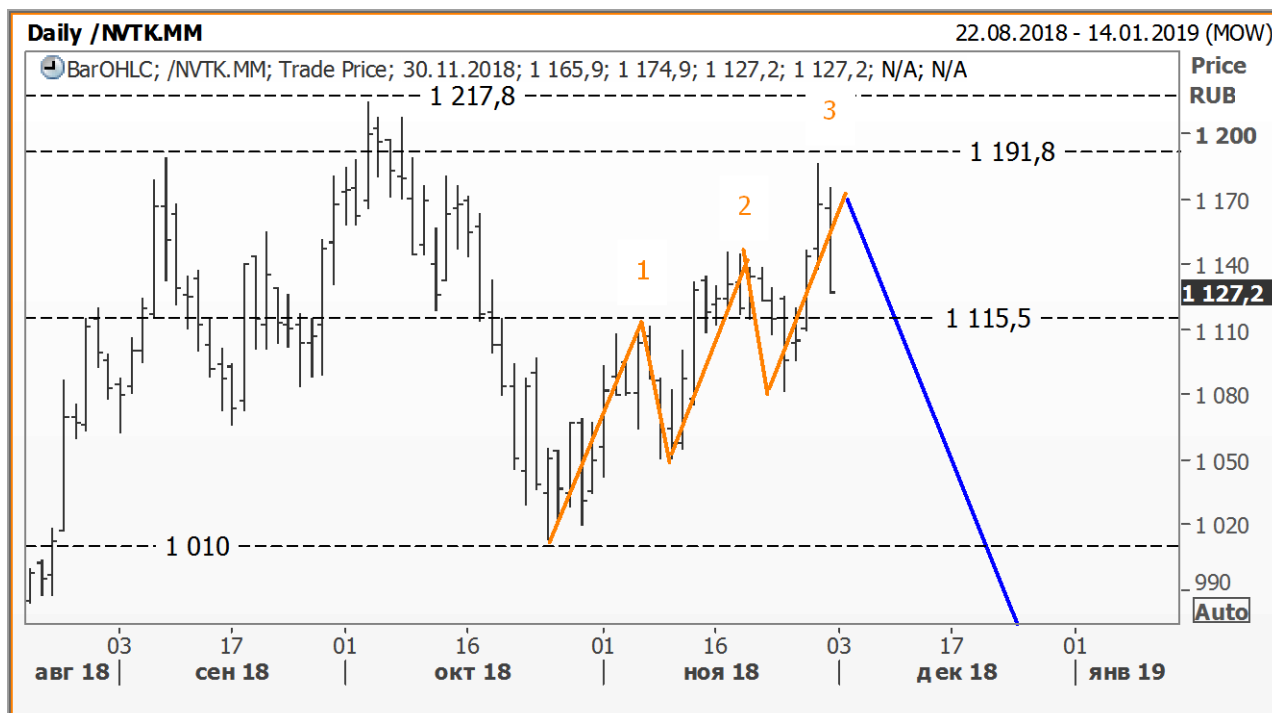
www.alfadirect.ru

НОВАТЭК:

| | |
|-----------------|---------------------|
| Текущая цена: | 1 127,20 |
| Поддержка: | 1 010 и 1 115,50 |
| Соппротивление: | 1 191,80 и 1 217,80 |
| Тренд: | Формируется |
| Рекомендация: | ШОРТ |
| Цель: | 805 и 950 |

До тех пор пока котировки НОВАТЭКа не поднимутся выше 1 218 руб, мы предлагаем любое движение вверх рассматривать для спекулятивной игры на понижение...

На дневном графике выделен паттерн «три движения», третья точка которого, по идее, определила зону разворота и/или оптимальную точку для открытия короткой позиции.



Источник: Reuters



Альфа-Банк

РОССИЙСКИЙ РЫНОК АКЦИЙ

Казиев Алан. Ведущий аналитик. Москва +7 (495) 974-2515 доб 8568

www.alfadirect.ru

Общая таблица рекомендаций

| Эмитент | Поддержка, руб | Сопrotивление, руб | Тренд | Рекомендация | Стоп – приказы, руб |
|----------------|------------------|--------------------|-------------|-----------------------------------|---------------------|
| Лукойл | 4 490 и 4 725 | 4 725 и 5 000 | Падающий | Без позиции | --- |
| Магнит | 3 364,50 | 3 644,50 и 3 945 | Падающий | Без позиции | --- |
| Роснефть | 371,70 и 405 | 435,40 и 452,75 | Падающий | Держать «лонг» Цель 435,40 руб | Ниже 395 |
| НЛМК | 147,55 | 164 и 173,35 | Формируется | Держать «шорт» Цель 143 руб | Выше 168 |
| РусГидро | 0,52 | 0,541 и 0,558 | Падающий | Без позиции | --- |
| Сбербанк АО | 182,80 и 185,40 | 198,85 и 204,75 | Формируется | Держать «лонг» Цель 217,50 руб | Ниже 182,80 |
| Сбербанк АП | 166,25 и 170,30 | 172,10 и 175,95 | Формируется | Держать «лонг» Цель 184,90 руб | Ниже 163,50 |
| СевСталь | 975,80 и 986,20 | 1 050 и 1 116 | Формируется | Держать «шорт» Цель 850 руб | Выше 1 050 |
| Сурнефтегаз АО | 26,78 и 27 | 28,15 и 29,35 | Падающий | Держать «лонг» Цель 28 руб | Ниже 26,50 |
| Аэрофлот | 94 и 104 | 120 и 130,80 | Формируется | Держать «шорт» Цель 104 руб | Выше 120 |
| ВТБ | 0,0352 | 0,0383 и 0,03855 | Формируется | Без позиции | --- |
| Газпром | 151,75 и 159,40 | 178,60 | Падающий | Без позиции | --- |
| МТС | 246,25 | 255,20 и 262,95 | Формируется | Держать «лонг» Цель 275 руб | Ниже 246,25 |
| ГМК НорНикель | 11 735 и 11 930 | --- | Растущий | Держать «шорт» Цель 11 750 руб | Выше 13 000 |
| Новатэк | 1 010 и 1 115,50 | 1 191,8 и 1 217,8 | Формируется | Держать «шорт» Цель 805 руб | Выше 1 217,80 |



Альфа-Банк

РОССИЙСКИЙ РЫНОК АКЦИЙ

Казиев Алан. Ведущий аналитик. Москва +7 (495) 974-2515 доб 8568

www.alfadirect.ru

Контактная информация

Альфа-Банк (Москва)

Россия, Москва, 107078, пр-т Академика Сахарова, 12

Аналитический отдел

Телефон/Факс

(7 495) 795-3676

Руководитель аналитического подразделения,

Борис Красноженов

Металлы и горная добыча

Макроэкономика

Наталья Орлова, Ph.D, Валерия Волгарева

Потребительский сектор, Интернет

Александра Мельникова, Евгений Кипнис

Аналитическая поддержка российских клиентов

Гельды Союнов, Алан Казиев

Перевод

Анна Мартынова

Редактор

Джон Волш

Торговые операции и продажи

Телефон

(7 495) 223-5500, (7 495) 223-5522

Продажи российским и иностранным клиентам

Александр Зоров

Группа продаж Альфа-Директ

(7 495) 795-3680

Ирина Фадеева, Валерий Кремнев, Ольга Бабина

Данный материал предназначен АО «Альфа-Банк» (далее – «Альфа-Банк») для распространения в Российской Федерации. Он не предназначен для распространения среди частных инвесторов. Несмотря на то, что приведенная в данном материале информация получена из источников, которые, по мнению Альфа-Банка, являются надежными, Альфа-Банк, его руководящие и прочие сотрудники не делают заявлений и не дают заверений ни в прямой, ни в косвенной форме, относительно своей ответственности за точность, полноту такой информации и отсутствие в данном материале каких-либо важных сведений. Любая информация и любые суждения, приведенные в данном материале, могут быть изменены без предупреждения. Альфа-Банк не дает заверений и не заявляет, что упомянутые в данном материале ценные бумаги и/или суждения предназначены для всех его получателей. Данный материал распространяется исключительно для информационных целей. Распространение данного материала не является деятельностью по инвестиционному консультированию. Информация, приведенная в данном материале, не является индивидуальной инвестиционной рекомендацией. Альфа-Банк и связанные с ним компании, руководящие сотрудники и прочие сотрудники всех этих структур, в т.ч. лица, участвующие в подготовке и издании данного материала, могут иметь отношения с маркет-мейкерами, а иногда и выступать в качестве таковых, а также в качестве консультантов, брокеров или представителей коммерческого, или инвестиционного банка в отношении ценных бумаг, финансовых инструментов или компаний, упомянутых в данном материале, либо входить в органы управления таких компаний. Ценные бумаги с номиналом в иностранной валюте подвержены колебаниям валютного курса, которые могут привести к снижению их стоимости, цены или дохода от вложений в них. Кроме того, инвесторы, вкладывающие средства в ценные бумаги типа АДР, стоимость которых изменяется в зависимости от курса иностранных валют, принимают на себя валютный риск. Инвестиции в России и в российские ценные бумаги сопряжены со значительным риском, поэтому инвесторы, прежде чем вкладывать средства в такие бумаги, должны провести собственное исследование и изучить экономические и финансовые показатели самостоятельно. Инвесторы должны обсудить со своими финансовыми консультантами риски, связанные с таким приобретением. Альфа-Банк и их дочерние компании могут публиковать данный материал в других странах. Поскольку распространение данной публикации на территории других государств может быть ограничено законом, лица, в чьем распоряжении окажется данный материал, должны быть информированы о таких ограничениях и соблюдать их. Любые случаи несоблюдения указанных ограничений могут рассматриваться как нарушение закона о ценных бумагах и других соответствующих законов, действующих в той или иной стране. Примечание, касающееся законодательства США о ценных бумагах: Данная публикация распространяется в США компанией Alfa Capital Markets (USA) Inc. (далее «Alfa Capital»), являющейся дочерней компанией Альфа-груп, постольку, поскольку это разрешено законодательством США по ценным бумагам и другими соответствующими законами и положениями. В этой связи Alfa Capital несет ответственность за содержание данного исследования. Лица на территории США, получившие данную публикацию и желающие осуществить сделку с той или иной ценной бумагой или финансовым инструментом, анализируемым в ней, должны делать это только после уведомления об этом представителя Alfa Capital в США. Любые случаи несоблюдения данных ограничений могут рассматриваться как нарушение законодательства США о ценных бумагах.

Ценовые уровни и оценки, приведенные в настоящем обзоре, могут отличаться от взглядов Центра макроэкономического прогноза АО «Альфа-Банк» на фоне краткосрочных спекулятивных трендов в инвестиционных инструментах.

© Альфа-Банк, 2017 г. Все права защищены. Генеральная лицензия ЦБ РФ № 1326. Настоящий отчет и содержащаяся в нем информация являются исключительной собственностью Альфа-Банка. Несанкционированное копирование, воспроизводство и распространение настоящего материала, частично или полностью, в отсутствие разрешения Альфа-Банка в письменной форме строго запрещено.