



Альфа-Банк

РОССИЙСКИЙ РЫНОК АКЦИЙ

Казиев Алан. Ведущий аналитик. Москва +7 (495) 974-2515 доб 8568

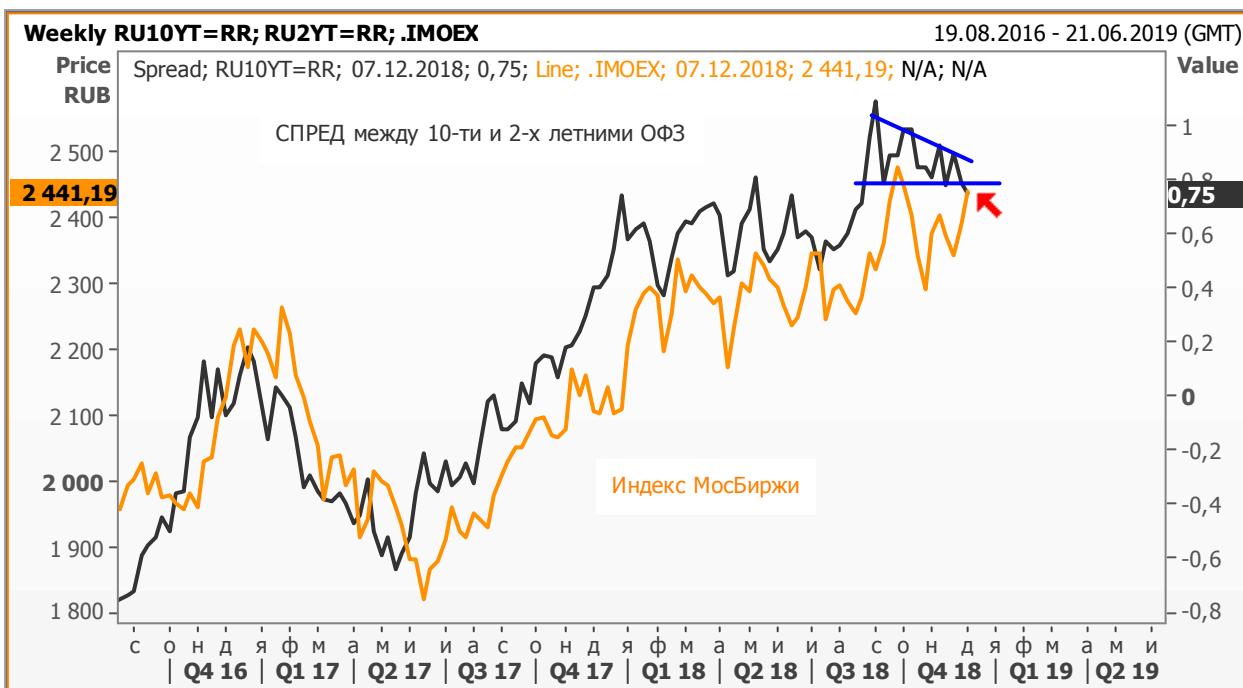
www.alfadirect.ru

Индекс МосБиржи:

Текущая цена: 2 338,71
 Поддержка: 2 320 и 2 360
 Сопротивление: 2 434,65 и 2 500
 Тренд: Формируется
 Рекомендация: ШОРТ
 Цель: 2 080

Признаться, дела обстоят совсем не идеально у текущей позиции по индексу МосБиржи, которая была открыта одновременно с выходом кривой спреда между 10-ти и 2-х летними ОФЗ из «треугольника вниз»...

Торговый план: т.к. текущая позиция открывалась исходя из динамики спреда, то и закрывать её мы предлагаем лишь в момент преодоления снизу-вверх нижней границы «треугольника»!



Источник: Reuters



Альфа-Банк

РОССИЙСКИЙ РЫНОК АКЦИЙ

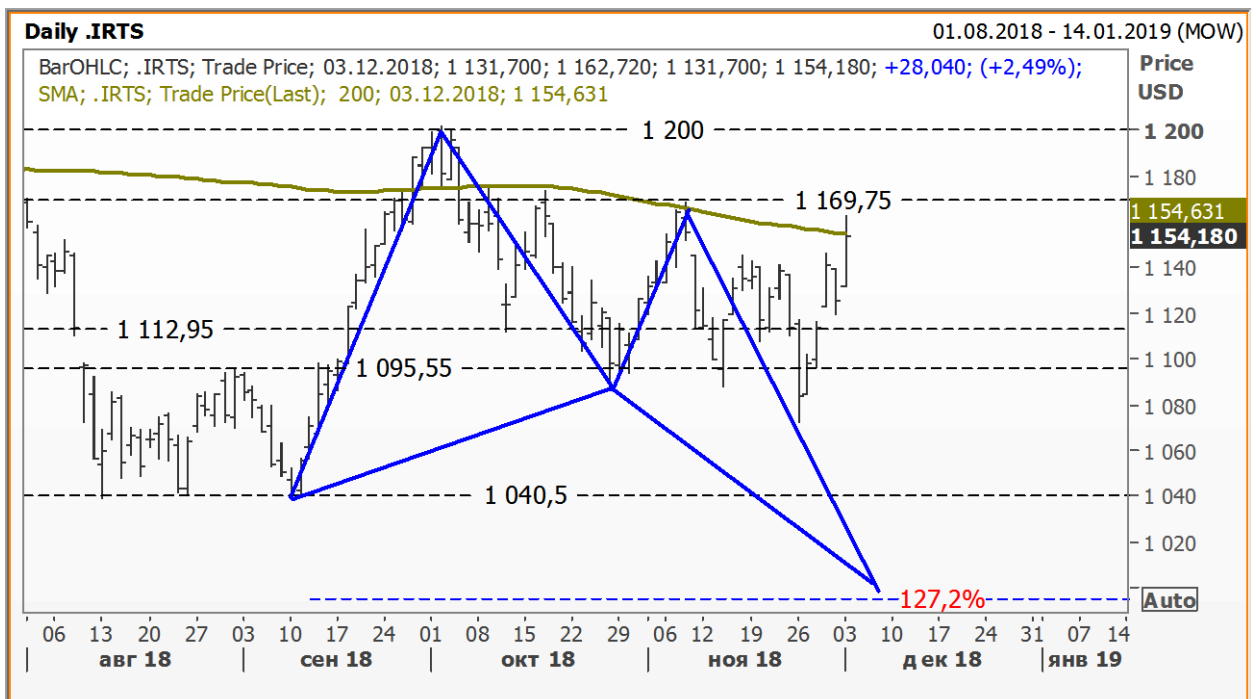
Казиев Алан. Ведущий аналитик. Москва +7 (495) 974-2515 доб 8568

www.alfadirect.ru

Индекс РТС:

Текущая цена: 1 154,18
Поддержка: 1 095,55
Сопротивление: 1 112,95 и 1 169,75
Тренд: Формируется
Рекомендация: ШОРТ
Цель: 1 000

На фоне действий профучастников, продолжающих наращивать «лонг» по индексу РТС, мы решили дальнейшее движение выше 1 169,75 пунктов использовать для закрытия короткой позиции!



Источник: Reuters



Альфа-Банк

РОССИЙСКИЙ РЫНОК АКЦИЙ

Казиев Алан. Ведущий аналитик. Москва +7 (495) 974-2515 доб 8568

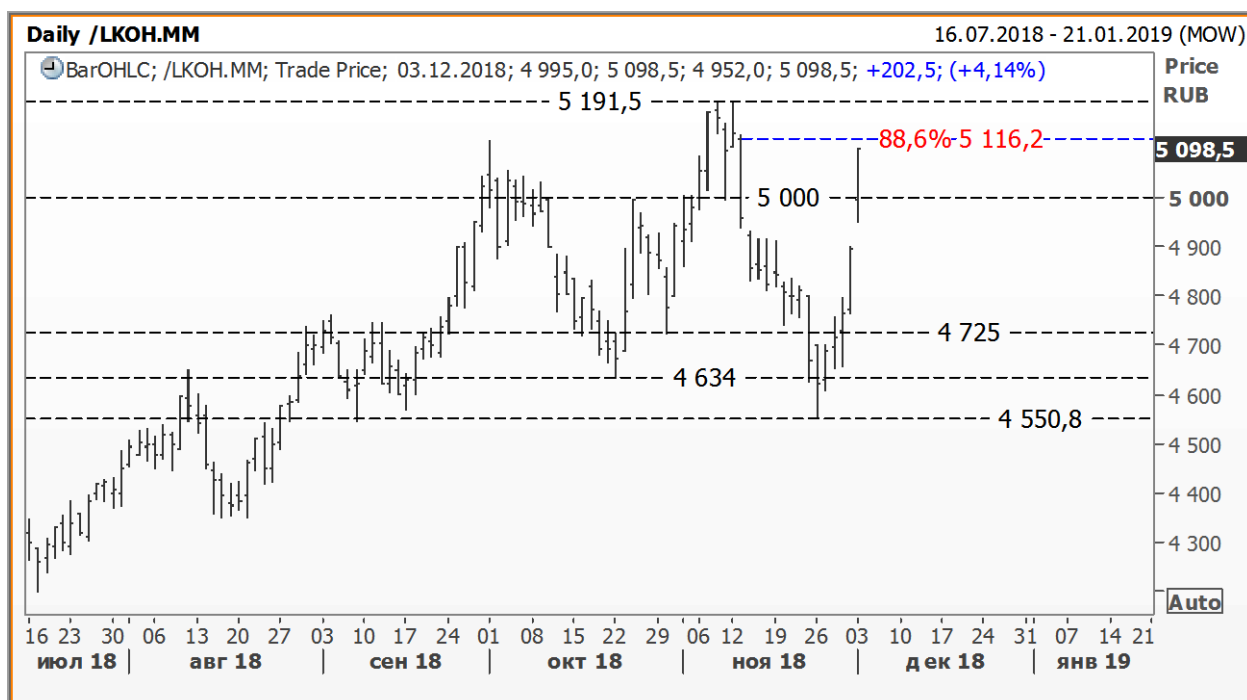
www.alfadirect.ru

Лукойл:

Текущая цена:	5 098,50
Поддержка:	4 725 и 5 000
Сопротивление:	5 191,50
Тренд:	Формируется
Рекомендация:	БЕЗ ПОЗИЦИИ
Цель:	---

Как всегда, любое возвращение котировок к недавнему максимуму мы считаем хорошим поводом для спекулятивной игры на понижение, риски которой сведены к минимуму из-за близкого расположения стоп-приказа, а потенциальная прибыль «безгранична».

Спекулянтам, готовым к очередной игре на понижение в акциях Лукойла, мы предлагаем 88,6% уровень Фибоначчи использовать для открытия короткой позиции. Цель – 4 550,8 руб; стоп – выше 5 205 руб.



Источник: Reuters



Альфа-Банк

РОССИЙСКИЙ РЫНОК АКЦИЙ

Казиев Алан. Ведущий аналитик. Москва +7 (495) 974-2515 доб 8568

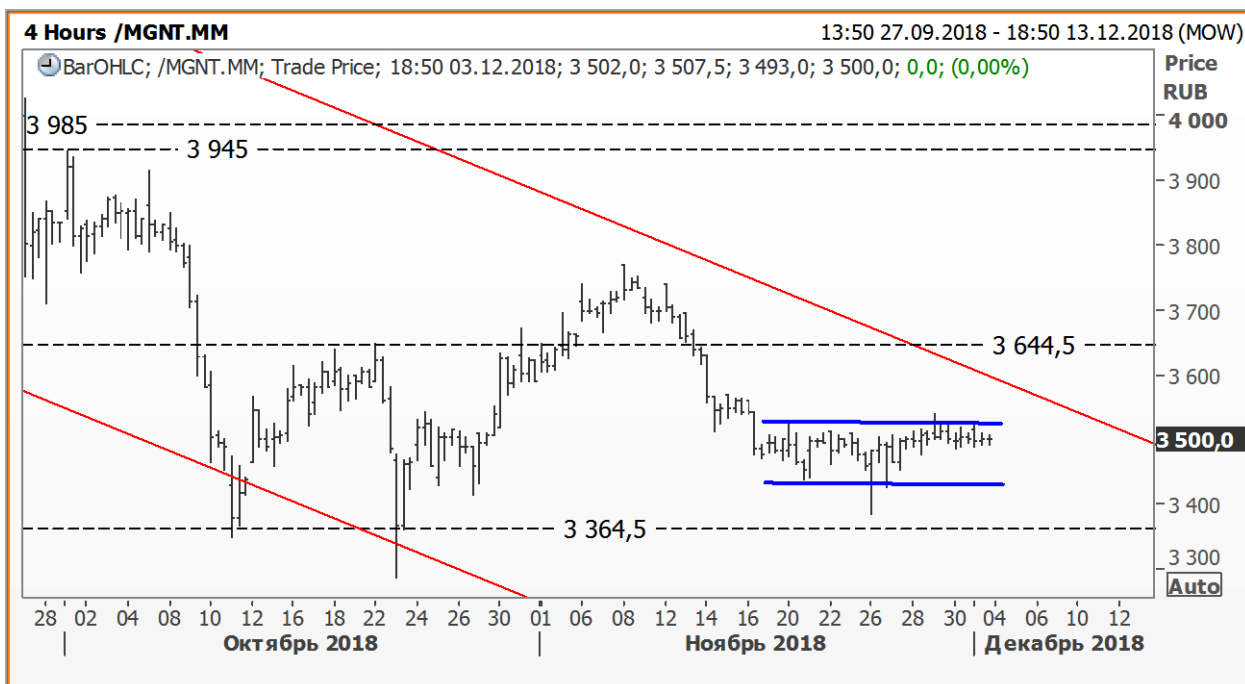
www.alfadirect.ru

Магнит:

Текущая цена:	3 500
Поддержка:	3 364,50
Сопротивление:	3 644,50
Тренд:	Формируется
Рекомендация:	БЕЗ ПОЗИЦИИ
Цель:	---

Сжавшаяся пружина в акциях МАГНИТа рано или поздно создаст комфортные уровни для открытия спекулятивной позиции, направление которой определяют границы выделенного диапазона!

Торговый план: преодоление верхней границы использовать для открытия длинной позиции, а преодоление нижней – для открытия «шорта»



Источник: Reuters



Альфа-Банк

РОССИЙСКИЙ РЫНОК АКЦИЙ

Казиев Алан. Ведущий аналитик. Москва +7 (495) 974-2515 доб 8568

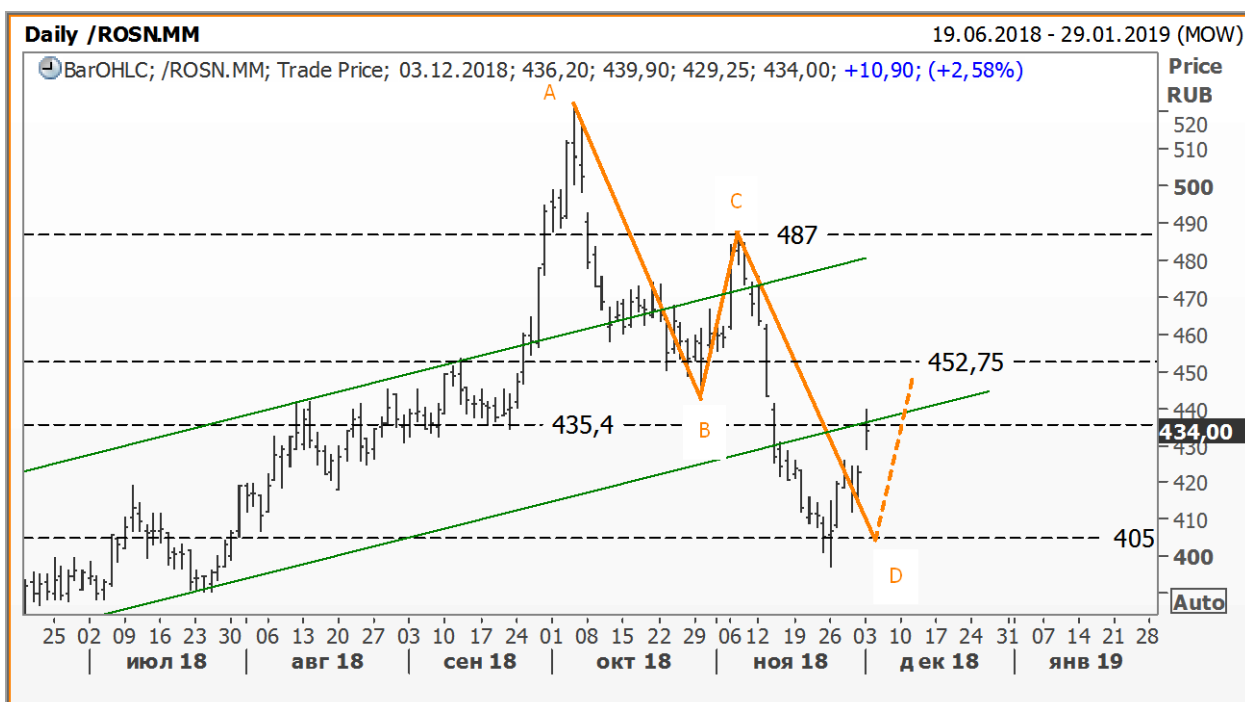
www.alfadirect.ru

Роснефть:

Текущая цена: 434
Поддержка: 371,70 и 405
Сопротивление: 435,40 и 452,75
Тренд: Падающий
Рекомендация: БЕЗ ПОЗИЦИИ
Цель: ---

Благодаря вчерашнему движению спекулянты, поддержавшие наши рассуждения от [23.11.2018](#), вчера, по идее, имели возможность зафиксировать 7,5% прибыли...

Мы не исключаем, что акции нефтегазовой компании в ближайшие дни достигнут и второй отметки наших рассуждений, но, глядя на текущий ретест и образовавшийся внизу «гэп», разумно, на наш взгляд, данное движение оставить рынку.

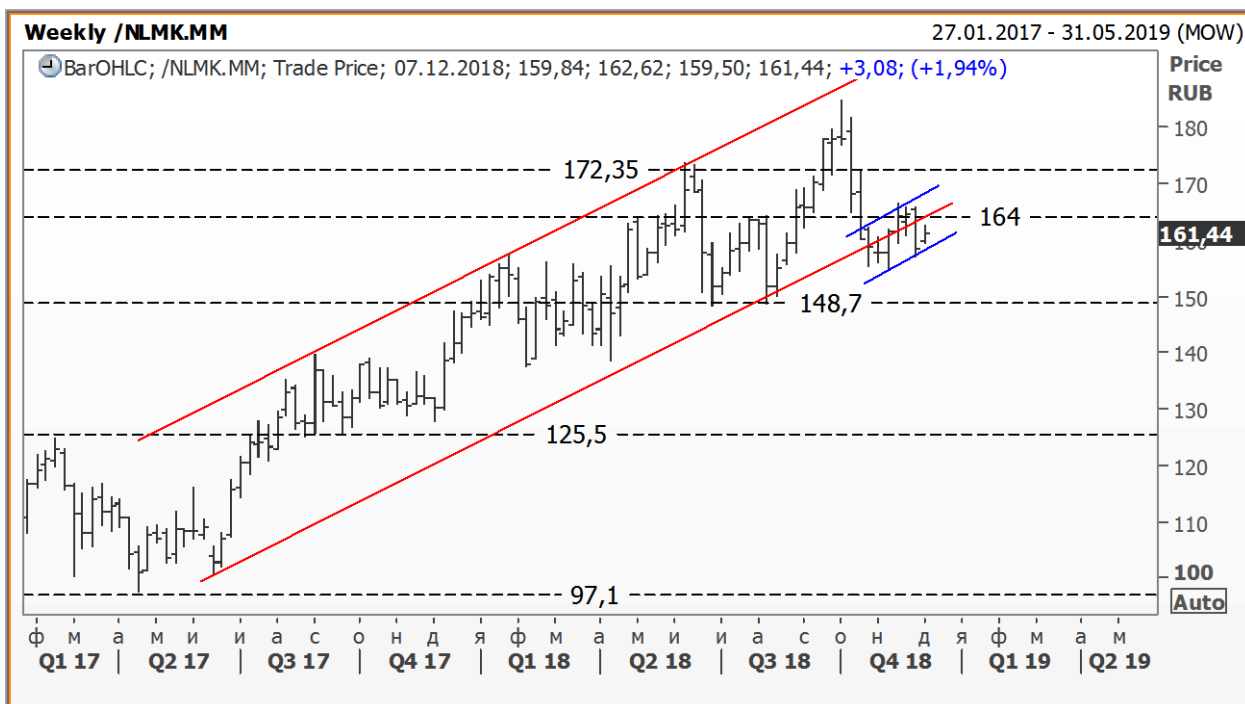


Источник: Reuters

НЛМК:

Текущая цена:	161,44
Поддержка:	148,70
Сопротивление:	164 и 172,35
Тренд:	Формируется
Рекомендация:	ШОРТ
Цель:	143

Если на дневном интервале мы опираемся на модель «голова - плечи», то на недельном графике мы ориентируемся на образовавшийся после снижения «флаг», выход из которого не только вероятнее всего в направлении начавшегося движения (вниз). Предполагается, что в случае преодоления нижней границы фигуры и/или обновления минимального значения прошлой недели, у спекулянтов, настроенных на дальнейшее падение котировок НЛМК, появятся очередные точки для открытия и наращивания короткой позиции! Цель – 143; стоп – выше 168 руб.



Источник: Reuters

A

Альфа-Банк

РОССИЙСКИЙ РЫНОК АКЦИЙ

Казиев Алан. Ведущий аналитик. Москва +7 (495) 974-2515 доб 8568

www.alfadirect.ru

Общая таблица рекомендаций

Эмитент	Поддержка, руб	Соппротивление, руб	Тренд	Рекомендация	Стоп – приказы, руб
Лукойл	4 490 и 4 725	4 725 и 5 000	Формируется	Отметку 5 116,20 использовать для открытия «шорта»	---
Магнит	3 364,50	3 644,50 и 3 945	Формируется	Без позиции	---
Роснефть	371,70 и 405	435,40 и 452,75	Падающий	Закрыть «лонг» Цель 435,40 руб достигнута	---
НЛМК	147,55	164 и 173,35	Формируется	Держать «шорт» Цель 143 руб	Выше 168
РусГидро	0,495	0,52 и 0,558	Падающий	Без позиции	---
Сбербанк АО	182,80 и 185,40	198,85 и 204,75	Формируется	Держать «лонг» Цель 217,50 руб	Ниже 182,80
Сбербанк АП	166,25 и 170,30	172,10 и 175,95	Формируется	Держать «лонг» Цель 184,90 руб	Ниже 163,50
СевСталь	975,80 и 986,20	1 050 и 1 116	Формируется	Держать «шорт» Цель 850 руб	Выше 1 050
Сурнефтегаз АО	26,78 и 27	28,15 и 29,35	Формируется	Закрыть «лонг» Цель 28 руб достигнута	---
Аэрофлот	94 и 104	120 и 130,80	Формируется	Держать «шорт» Цель 104 руб	Выше 120
ВТБ	0,0352	0,0383 и 0,03855	Формируется	Без позиции	---
Газпром	151,75 и 159,40	178,60	Падающий	Без позиции	---
МТС	246,25	255,20 и 262,95	Формируется	Держать «лонг» Цель 275 руб	Ниже 246,25
ГМК НорНикель	11 735 и 11 930	---	Растущий	Держать «шорт» Цель 11 750 руб	Выше 13 000
Новатэк	1 010 и 1 115,50	1 191,8 и 1 217,8	Формируется	Держать «шорт» Цель 805 руб	Выше 1 217,80



Альфа-Банк

РОССИЙСКИЙ РЫНОК АКЦИЙ

Казиев Алан. Ведущий аналитик. Москва +7 (495) 974-2515 доб 8568

www.alfadirect.ru

Контактная информация

Альфа-Банк (Москва)

Россия, Москва, 107078, пр-т Академика Сахарова, 12

Аналитический отдел

Телефон/Факс	(7 495) 795-3676
Руководитель аналитического подразделения, Макроэкономика	Борис Красноженов
Металлы и горная добыча	Наталья Орлова, Ph.D, Валерия Волгарева
Потребительский сектор, Интернет	Борис Красноженов, Юлия Толстых
Банки	Александра Мельникова, Олеся Королева
Аналитическая поддержка российских клиентов	Евгений Кипнис
Перевод	Гельды Союнов, Алан Казиев
Редактор	Анна Мартынова
Техническая поддержка	Джон Волш
	Денис Дорофеев

Торговые операции и продажи

Телефон	(7 495) 223-5500, (7 495) 223-5522
Продажи российским и иностранным клиентам	Константин Шапшаров, Александр Зоров
Группа продаж Альфа-Директ	(7 495) 795-3680
	Ирина Фадеева, Валерий Кремнев, Ольга Бабина

Данный материал предназначен АО «Альфа-Банк» (далее – «Альфа-Банк») для распространения в Российской Федерации. Он не предназначен для распространения среди частных инвесторов. Несмотря на то, что приведенная в данном материале информация получена из источников, которые, по мнению Альфа-Банка, являются надежными, Альфа-Банк, его руководящие и прочие сотрудники не делают заявлений и не дают заверений ни в прямой, ни в косвенной форме, относительно своей ответственности за точность, полноту такой информации и отсутствие в данном материале каких-либо важных сведений. Любая информация и любые суждения, приведенные в данном материале, могут быть изменены без предупреждения. Альфа-Банк не дает заверений и не заявляет, что упомянутые в данном материале ценные бумаги и/или суждения предназначены для всех его получателей. Данный материал распространяется исключительно для информационных целей. Распространение данного материала не является деятельностью по инвестиционному консультированию. Информация, приведенная в данном материале, не является индивидуальной инвестиционной рекомендацией. Альфа-Банк и связанные с ним компании, руководящие сотрудники и прочие сотрудники всех этих структур, в т.ч. лица, участвующие в подготовке и издании данного материала, могут иметь отношения с маркет-мейкерами, а иногда и выступать в качестве таковых, а также в качестве консультантов, брокеров или представителей коммерческого или инвестиционного банка в отношении ценных бумаг, финансовых инструментов или компаний, упомянутых в данном материале, либо входить в органы управления таких компаний. Ценные бумаги с номиналом в иностранной валюте подвержены колебаниям валютного курса, которые могут привести к снижению их стоимости, цены или дохода от вложений в них. Кроме того, инвесторы, вкладывающие средства в ценные бумаги типа АДР, стоимость которых изменяется в зависимости от курса иностранных валют, принимают на себя валютный риск. Инвестиции в России и в российские ценные бумаги сопряжены со значительным риском, поэтому инвесторы, прежде чем вкладывать средства в такие бумаги, должны провести собственное исследование и изучить экономические и финансовые показатели самостоятельно. Инвесторы должны обсудить со своими финансовыми консультантами риски, связанные с таким приобретением. Альфа-Банк и их дочерние компании могут публиковать данный материал в других странах. Поскольку распространение данной публикации на территории других государств может быть ограничено законом, лица, в чьем распоряжении окажется данный материал, должны быть информированы о таких ограничениях и соблюдать их. Любые случаи несоблюдения указанных ограничений могут рассматриваться как нарушение закона о ценных бумагах и других соответствующих законов, действующих в той или иной стране. Примечание, касающееся законодательства США о ценных бумагах: Данная публикация распространяется в США компанией Alfa Capital Markets (USA) Inc. (далее «Alfa Capital»), являющейся дочерней компанией Альфа-групп, постольку, поскольку это разрешено законодательством США по ценным бумагам и другими соответствующими законами и положениями. В этой связи Alfa Capital несет ответственность за содержание данного исследования. Лица на территории США, получившие данную публикацию и желающие осуществить сделку с той или иной ценной бумагой или финансовым инструментом, анализируемым в ней, должны делать это только после уведомления об этом представителя Alfa Capital в США. Любые случаи несоблюдения данных ограничений могут рассматриваться как нарушение законодательства США о ценных бумагах.

Ценовые уровни и оценки, приведенные в настоящем обзоре, могут отличаться от взглядов Центра макроэкономического прогноза на фоне краткосрочных спекулятивных трендов в инвестиционных инструментах.

© Альфа-Банк, 2017 г. Все права защищены. Генеральная лицензия ЦБ РФ № 1326. Настоящий отчет и содержащаяся в нем информация являются исключительной собственностью Альфа-Банка. Несанкционированное копирование, воспроизводство и распространение настоящего материала, частично или полностью, в отсутствие разрешения Альфа-Банка в письменной форме строго запрещено.