



Альфа-Банк

РОССИЙСКИЙ РЫНОК АКЦИЙ

Казиев Алан. Ведущий аналитик. Москва +7 (495) 974-2515 доб 8568

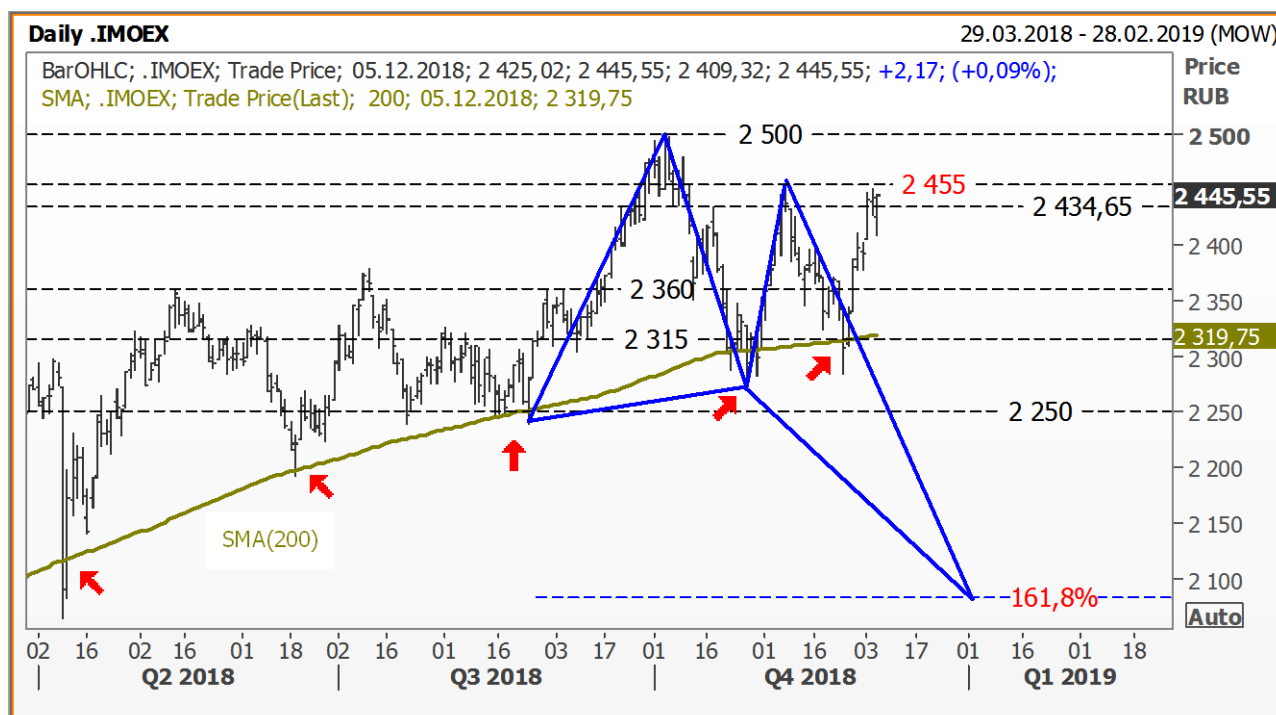
www.alfadirect.ru

МосБиржа:

Текущая цена: 2 357,97
Поддержка: 2 250 и 2 315
Сопrotивление: 2 360 и 2 434,65
Тренд: Формируется
Рекомендация: ШОРТ
Цель: 2 080

К сожалению, кривая спреда вернулась в рамки ранее прокинутого «треугольника» и, тем самым, приблизила наш «шорт» к закрытию по стоп-приказу!

Торговый план: закрытие дня выше 2 455 пунктов использовать для закрытия позиции!



Источник: Reuters



Альфа-Банк

РОССИЙСКИЙ РЫНОК АКЦИЙ

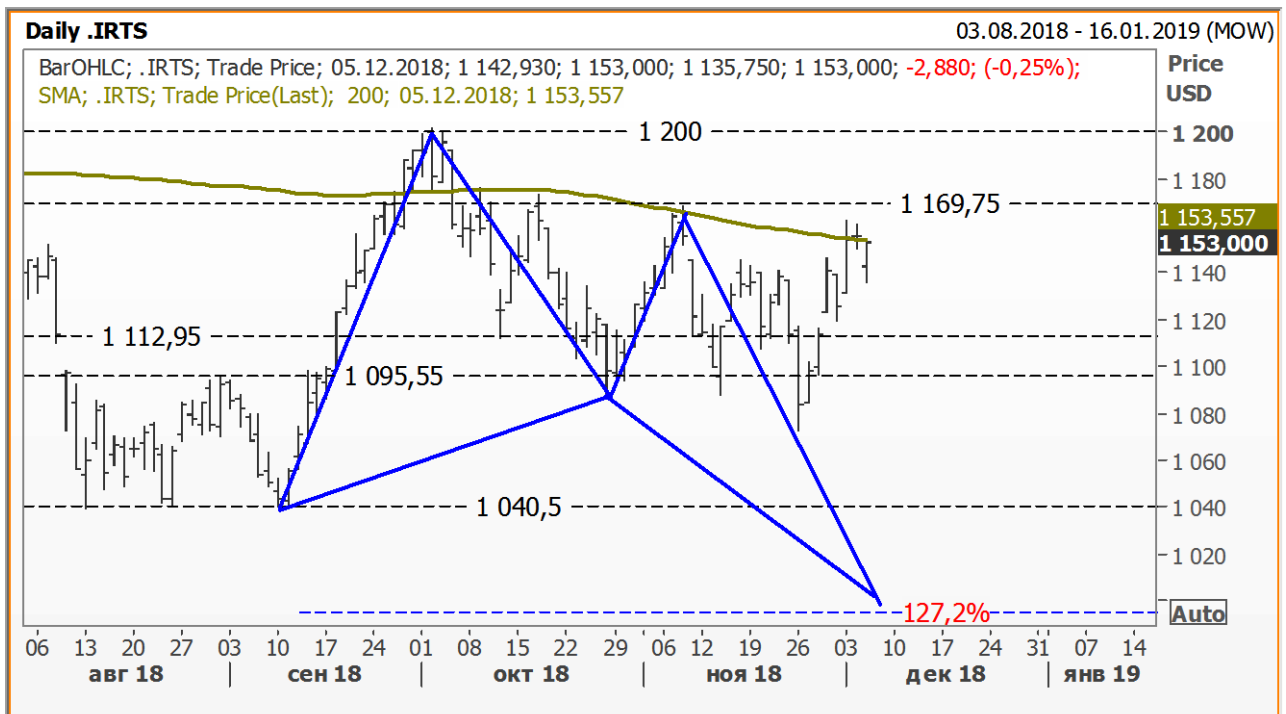
Казиев Алан. Ведущий аналитик. Москва +7 (495) 974-2515 доб 8568

www.alfadirect.ru

PTC:

Текущая цена: 1 126,14
Поддержка: 1 095,55 и 1 112,95
Сопротивление: 1 169,75 и 1 200
Тренд: Формируется
Рекомендация: ШОРТ
Цель: 1 000

Не будем выдавать желаемое за действительное, но вчера профучастники перешли от покупки к продаже... Т.к. это пока единичный случай, мы, как и вчера, предлагаем придерживаться ранее озвученного плана, согласно которому пересматривать свои суждения мы будем после преодоления текущего сопротивления 1 19,75 пунктов (речь идет о закрытии короткой позиции).



Источник: Reuters



Альфа-Банк

РОССИЙСКИЙ РЫНОК АКЦИЙ

Казиев Алан. Ведущий аналитик. Москва +7 (495) 974-2515 доб 8568

www.alfadirect.ru

ВТБ:

Текущая цена: 0,036995
 Поддержка: 0,0352 и 0,03585
 Сопротивление: 0,03855
 Тренд: Формируется
 Рекомендация: БЕЗ ПОЗИЦИИ
 Цель: ---

Т.к. до момента фиксации прибыли нельзя быть уверенным в правильности своих суждений, открывая «лонг» и/или «шорт», мы, как правило, имеем запасной план действия! Наглядным примером является текущая рекомендация в акциях банка ВТБ, где после покупки на уровне 12,7% уровня Фибоначчи мы готовы будем занять противоположную позицию, если котировки банка опустятся ниже 0,0352 руб...



Источник: Reuters



Альфа-Банк

РОССИЙСКИЙ РЫНОК АКЦИЙ

Казиев Алан. Ведущий аналитик. Москва +7 (495) 974-2515 доб 8568

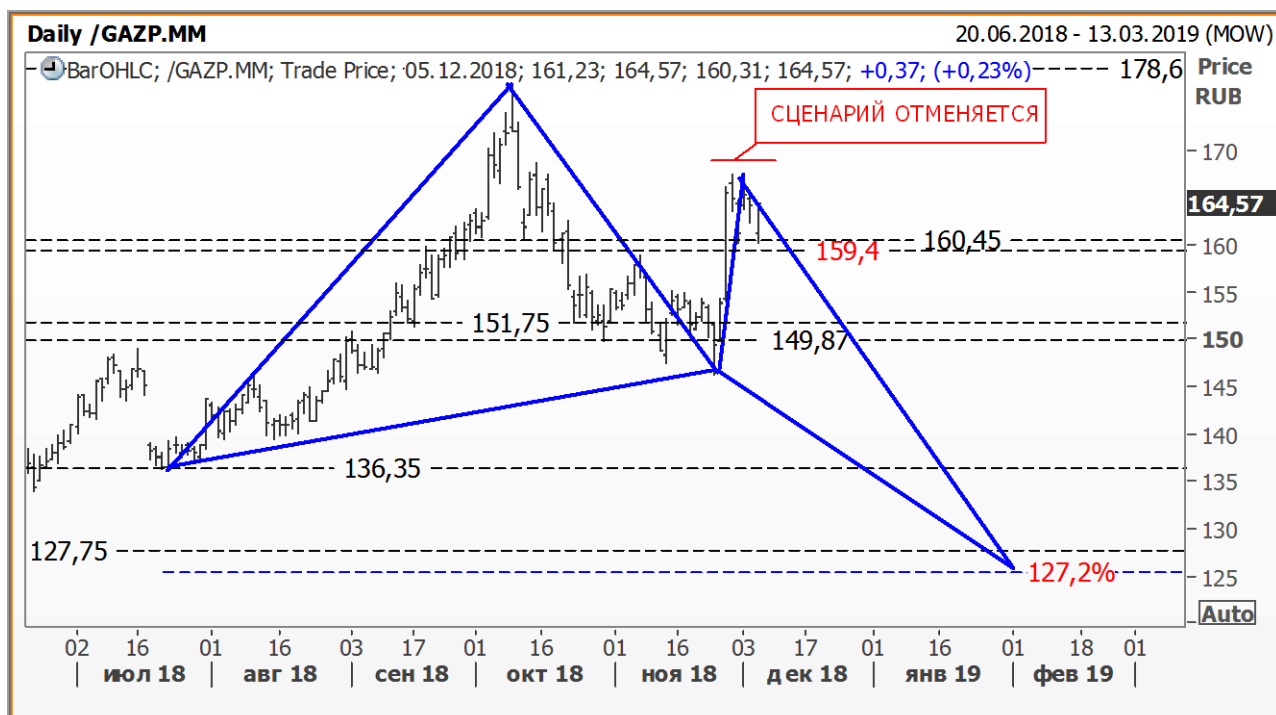
www.alfadirect.ru

ГАЗПРОМ:

Текущая цена:	164,57
Поддержка:	159,40 и 160,45
Сопротивление:	178,60
Тренд:	Формируется
Рекомендация:	ШОРТ
Цель:	125

В зависимости от отношения к риску текущие уровни можно рассмотреть для спекулятивной игры на понижение, где при риске 2,7% потенциальная прибыль может составить более 20%.

Тем, кто сомневается в данной идее и/или, напротив, ждет дополнительной подсказки, в качестве «фильтра» можно выбрать локальный уровень 159,40 руб, ниже которого можно разместить свои ордера на продажу...



Источник: Reuters



Альфа-Банк

РОССИЙСКИЙ РЫНОК АКЦИЙ

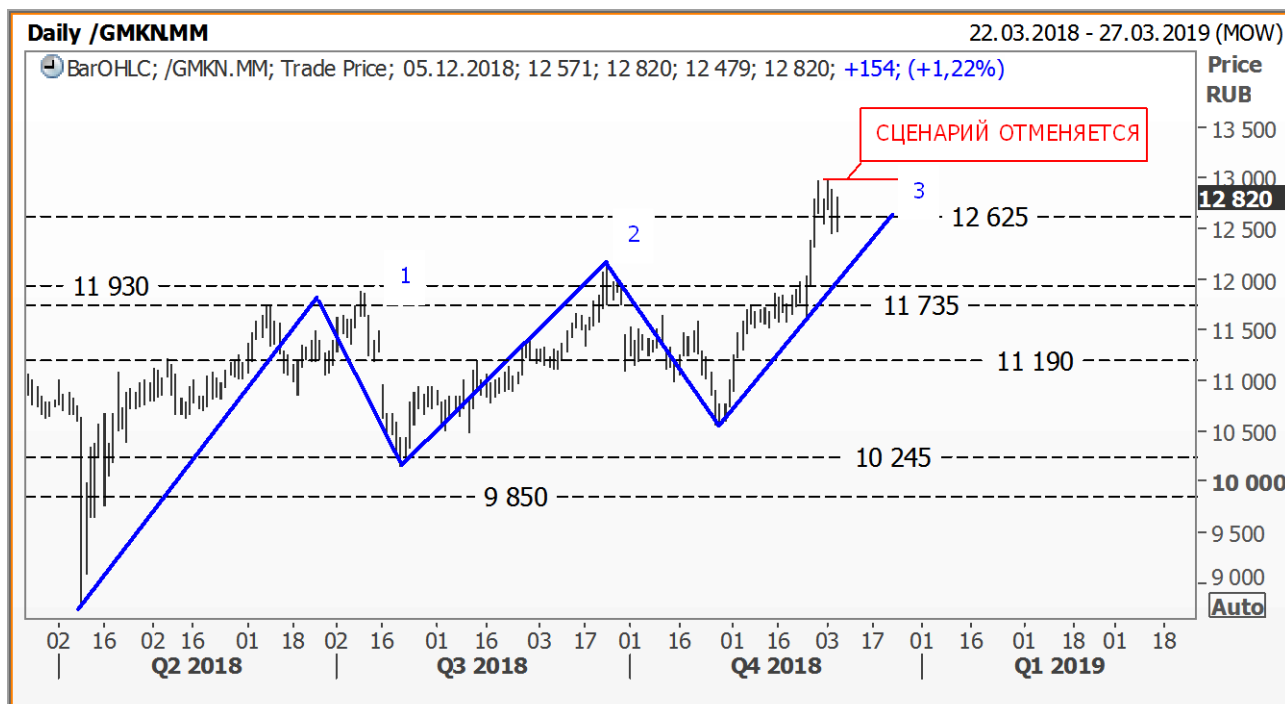
Казиев Алан. Ведущий аналитик. Москва +7 (495) 974-2515 доб 8568

www.alfadirect.ru

ГМК НорНикель:

Текущая цена: 12 820
Поддержка: 11 735 и 11 930
Сопротивление: ---
Тренд: Растущий
Рекомендация: ШОРТ
Цель: 9 600

На фоне свечной модели «молот» и /или паттерна «три движения» текущие уровни можно рассмотреть для спекулятивной игры на понижение, риски которой стоит ограничить движением выше 13 000 руб.





Альфа-Банк

РОССИЙСКИЙ РЫНОК АКЦИЙ

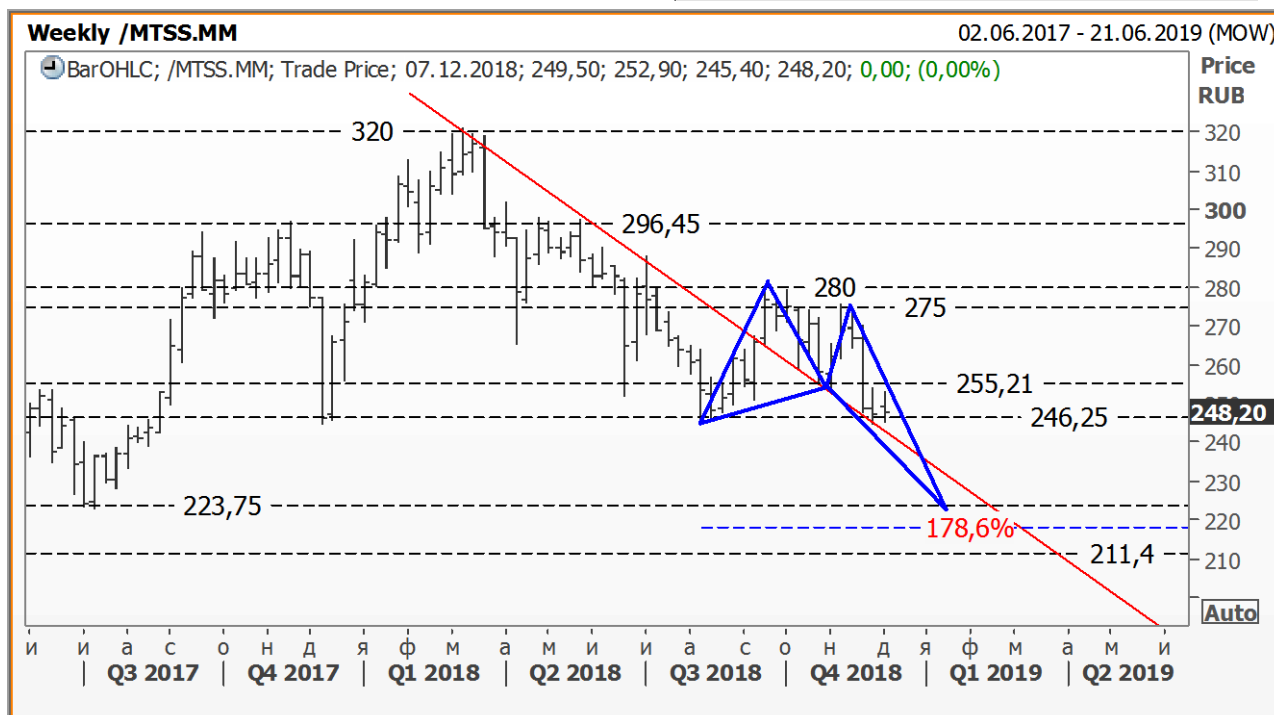
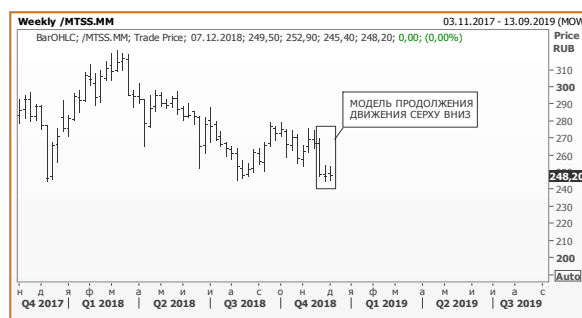
Казиев Алан. Ведущий аналитик. Москва +7 (495) 974-2515 доб 8568

www.alfadirect.ru

МТС:

Текущая цена:	248,20
Поддержка:	246,25
Сопротивление:	255,20 и 262,95
Тренд:	Падающий
Рекомендация:	БЕЗ ПОЗИЦИИ
Цель:	---

Ожидая движения выше 255,20 руб, мы, признаться, поспешили с покупкой акций МТС, которые, на наш взгляд, сегодня лучше исключить из портфеля. На это есть две причины: во-первых, текущие экстремальные значения отвечают гармонической модели Ларри Песавенто, согласно которой акции МТС, скорее всего, опустятся вниз на 10% и более после преодоления сверху вниз горизонтальной поддержки 246,25 руб. Во-вторых, на недельном графике образовалась модель продолжения движения.



РОССИЙСКИЙ РЫНОК АКЦИЙ

Казиев Алан. Ведущий аналитик. Москва +7 (495) 974-2515 доб 8568

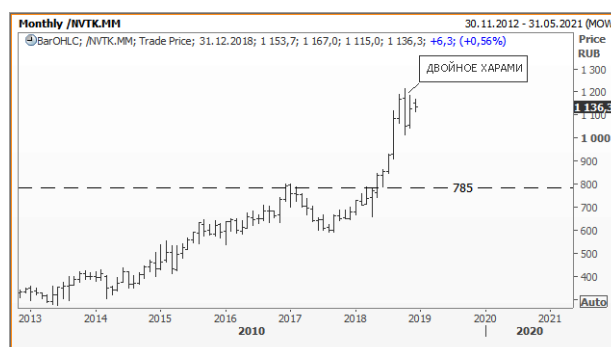
www.alfadirect.ru

НОВАТЭК:

Источник: Reuters

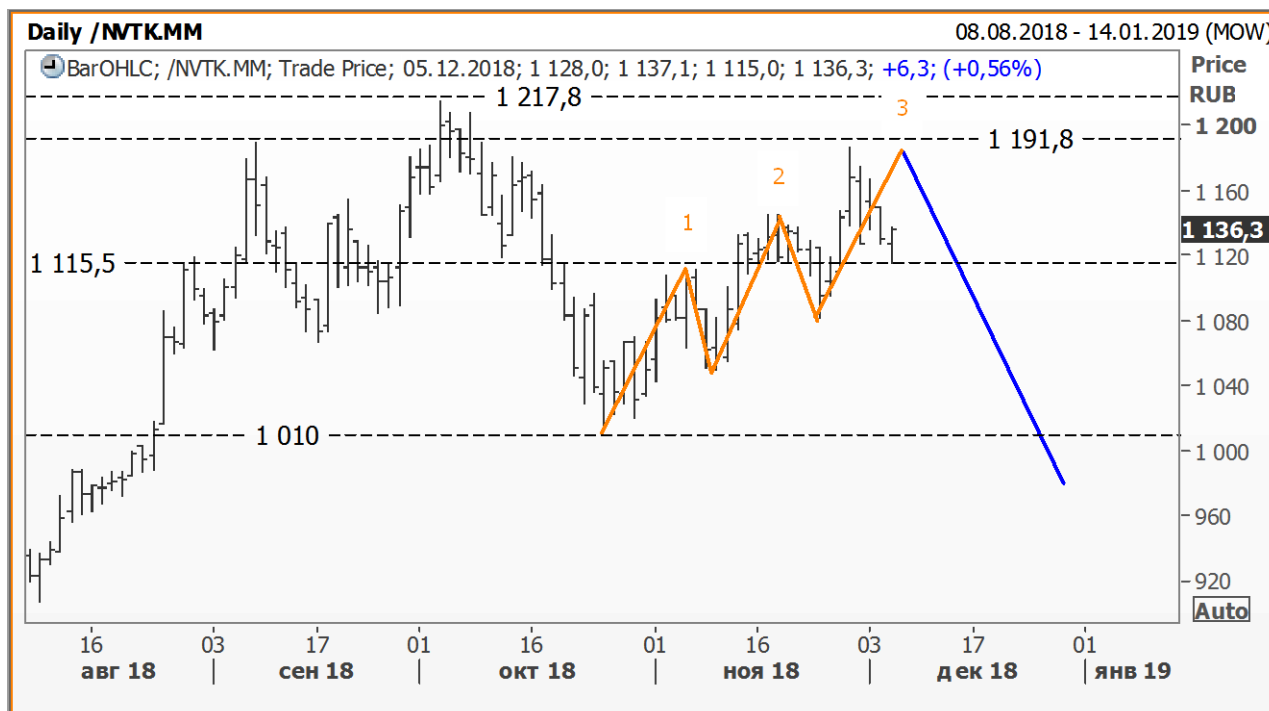
Текущая цена: 1 136,30
Поддержка: 1 010 и 1 115,50
Сопротивление: 1 191,80 и 1 217,80
Тренд: Формируется
Рекомендация: ШОРТ
Цель: 805 и 950

«Поглощение сверху» трансформировалось в «двойное харамми», которое, как и первый паттерн, входит в группу разворотных моделей!



Источник: Reuters

Что касается дневного интервала, то, заложив на первом этапе рост котировок до 50% уровня Фибоначчи, мы плавно перешли к паттерну «ABCD» и «три движения».



Источник: Reuters



Альфа-Банк

РОССИЙСКИЙ РЫНОК АКЦИЙ

Казиев Алан. Ведущий аналитик. Москва +7 (495) 974-2515 доб 8568

www.alfadirect.ru

Общая таблица рекомендаций

Эмитент	Поддержка, руб	Сопrotивление, руб	Тренд	Рекомендация	Стоп – приказы, руб
Лукойл	4 490 и 4 725	4 725 и 5 000	Формируется	Закреть «шорт»	---
Магнит	3 364,50	3 644,50 и 3 945	Формируется	Без позиции	---
Роснефть	371,70 и 405	435,40 и 452,75	Падающий	Без позиции	---
НЛМК	147,55	164 и 173,35	Формируется	Держать «шорт» Цель 143 руб	Выше 168
РусГидро	0,495	0,52 и 0,558	Падающий	Без позиции	---
Сбербанк АО	182,80 и 185,40	198,85 и 204,75	Формируется	Держать «лонг» Цель 217,50 руб	Ниже 182,80
Сбербанк АП	170,30 и 172,10	175,95	Формируется	Держать «лонг» Цель 184,90 руб	Ниже 163,50
СевСталь	975,80	986,20 и 1 050	Формируется	Держать «шорт» Цель 850 руб	Выше 1 050
Сурнефтегаз АО	26,78 и 27	28,15 и 29,35	Формируется	Без позиции	---
Аэрофлот	94 и 104	120 и 130,80	Формируется	Держать «шорт» Цель 104 руб	Выше 120
ВТБ	0,0352	0,0383 и 0,03855	Формируется	Без позиции	---
Газпром	151,75 и 159,40	178,60	Падающий	Держать «шорт» Цель 125 руб	Выше 169
МТС	246,25	255,20 и 262,95	Формируется	Закреть «лонг»	---
ГМК НорНикель	11 735 и 11 930	---	Растущий	Держать «шорт» Цель 11 750 руб	Выше 13 000
Новатэк	1 010 и 1 115,50	1 191,8 и 1 217,8	Формируется	Держать «шорт» Цель 805 руб	Выше 1 217,80



Альфа-Банк

РОССИЙСКИЙ РЫНОК АКЦИЙ

Казиев Алан. Ведущий аналитик. Москва +7 (495) 974-2515 доб 8568

www.alfadirect.ru

Контактная информация

Альфа-Банк (Москва)

Россия, Москва, 107078, пр-т Академика Сахарова, 12

Аналитический отдел

Телефон/Факс

(7 495) 795-3676

Руководитель аналитического подразделения,

Борис Красноженов

Металлы и горная добыча

Макроэкономика

Наталья Орлова, Ph.D, Валерия Волгарева

Потребительский сектор, Интернет

Александра Мельникова, Евгений Кипнис

Аналитическая поддержка российских клиентов

Гельды Союнов, Алан Казиев

Перевод

Анна Мартынова

Редактор

Джон Волш

Торговые операции и продажи

Телефон

(7 495) 223-5500, (7 495) 223-5522

Продажи российским и иностранным клиентам

Александр Зоров

Группа продаж Альфа-Директ

(7 495) 795-3680

Ирина Фадеева, Валерий Кремнев, Ольга Бабина

Данный материал предназначен АО «Альфа-Банк» (далее – «Альфа-Банк») для распространения в Российской Федерации. Он не предназначен для распространения среди частных инвесторов. Несмотря на то, что приведенная в данном материале информация получена из источников, которые, по мнению Альфа-Банка, являются надежными, Альфа-Банк, его руководящие и прочие сотрудники не делают заявлений и не дают заверений ни в прямой, ни в косвенной форме, относительно своей ответственности за точность, полноту такой информации и отсутствие в данном материале каких-либо важных сведений. Любая информация и любые суждения, приведенные в данном материале, могут быть изменены без предупреждения. Альфа-Банк не дает заверений и не заявляет, что упомянутые в данном материале ценные бумаги и/или суждения предназначены для всех его получателей. Данный материал распространяется исключительно для информационных целей. Распространение данного материала не является деятельностью по инвестиционному консультированию. Информация, приведенная в данном материале, не является индивидуальной инвестиционной рекомендацией. Альфа-Банк и связанные с ним компании, руководящие сотрудники и прочие сотрудники всех этих структур, в т.ч. лица, участвующие в подготовке и издании данного материала, могут иметь отношения с маркет-мейкерами, а иногда и выступать в качестве таковых, а также в качестве консультантов, брокеров или представителей коммерческого, или инвестиционного банка в отношении ценных бумаг, финансовых инструментов или компаний, упомянутых в данном материале, либо входить в органы управления таких компаний. Ценные бумаги с номиналом в иностранной валюте подвержены колебаниям валютного курса, которые могут привести к снижению их стоимости, цены или дохода от вложений в них. Кроме того, инвесторы, вкладывающие средства в ценные бумаги типа АДР, стоимость которых изменяется в зависимости от курса иностранных валют, принимают на себя валютный риск. Инвестиции в России и в российские ценные бумаги сопряжены со значительным риском, поэтому инвесторы, прежде чем вкладывать средства в такие бумаги, должны провести собственное исследование и изучить экономические и финансовые показатели самостоятельно. Инвесторы должны обсудить со своими финансовыми консультантами риски, связанные с таким приобретением. Альфа-Банк и их дочерние компании могут публиковать данный материал в других странах. Поскольку распространение данной публикации на территории других государств может быть ограничено законом, лица, в чьем распоряжении окажется данный материал, должны быть информированы о таких ограничениях и соблюдать их. Любые случаи несоблюдения указанных ограничений могут рассматриваться как нарушение закона о ценных бумагах и других соответствующих законов, действующих в той или иной стране. Примечание, касающееся законодательства США о ценных бумагах: Данная публикация распространяется в США компанией Alfa Capital Markets (USA) Inc. (далее «Alfa Capital»), являющейся дочерней компанией Альфа-груп, постольку, поскольку это разрешено законодательством США по ценным бумагам и другими соответствующими законами и положениями. В этой связи Alfa Capital несет ответственность за содержание данного исследования. Лица на территории США, получившие данную публикацию и желающие осуществить сделку с той или иной ценной бумагой или финансовым инструментом, анализируемым в ней, должны делать это только после уведомления об этом представителя Alfa Capital в США. Любые случаи несоблюдения данных ограничений могут рассматриваться как нарушение законодательства США о ценных бумагах.

Ценовые уровни и оценки, приведенные в настоящем обзоре, могут отличаться от взглядов Центра макроэкономического прогноза АО «Альфа-Банк» на фоне краткосрочных спекулятивных трендов в инвестиционных инструментах.

© Альфа-Банк, 2017 г. Все права защищены. Генеральная лицензия ЦБ РФ № 1326. Настоящий отчет и содержащаяся в нем информация являются исключительной собственностью Альфа-Банка. Несанкционированное копирование, воспроизводство и распространение настоящего материала, частично или полностью, в отсутствие разрешения Альфа-Банка в письменной форме строго запрещено.