



Альфа-Банк

РОССИЙСКИЙ РЫНОК АКЦИЙ

Казиев Алан. Ведущий аналитик. Москва +7 (495) 974-2515 доб 8568

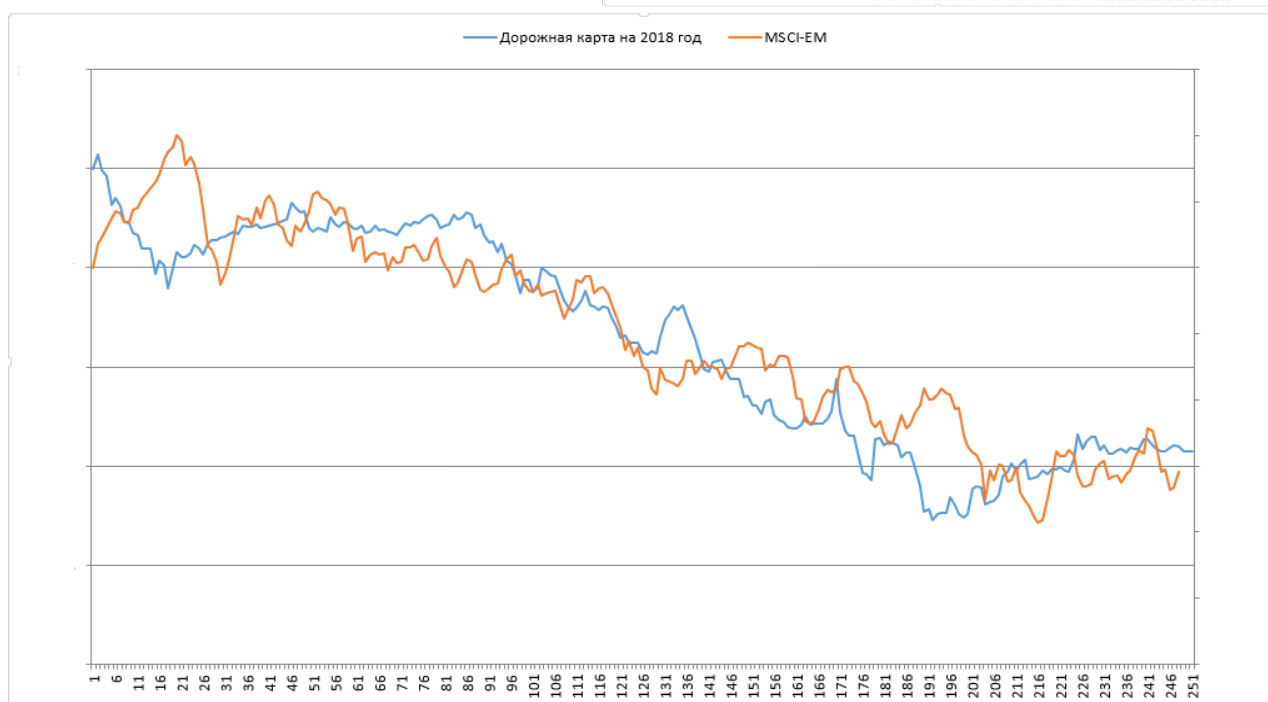
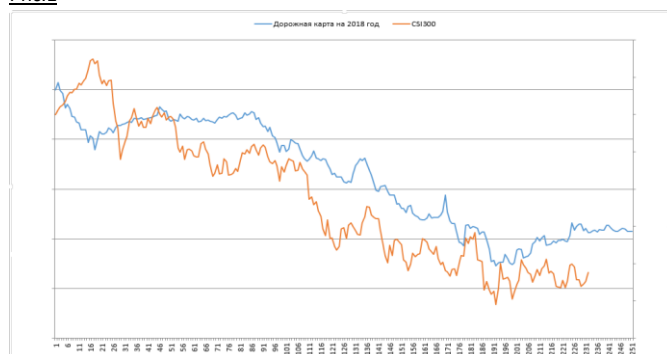
www.alfadirect.ru

МосБиржа:

Текущая цена:	2 378,50
Поддержка:	2 250 и 2 315
Сопротивление:	2 360 и 2 434,65
Тренд:	Формируется
Рекомендация:	ШОРТ
Цель:	2 080

Подводя итоги уходящего года, мы хотим вернуться к своему обзору от [15.12.2017](#) года, в котором мы предположили дальнейшую траекторию движения индекса МосБиржи в 2018 году! Да, он, к сожалению, оказался «пустым» для российского рынка акций, но хорошо совпал с динамикой индекса MSCI Emerging Markets, немецкого индекса DAX, китайского CSI300 (см. рис.1) и/или английского FTSE, падение которого во 2-й половине года оказалось не таким крутым как на нашей карте!

Рис.1



Источник: расчеты Альфа-банка



Альфа-Банк

РОССИЙСКИЙ РЫНОК АКЦИЙ

Казиев Алан. Ведущий аналитик. Москва +7 (495) 974-2515 доб 8568

www.alfadirect.ru

РТС:

Текущая цена:	1 129,35
Поддержка:	1 095,55 и 1 112,95
Соппротивление:	1 169,75 и 1 200
Тренд:	Формируется
Рекомендация:	ШОРТ
Цель:	1 000

К концу текущей недели нетто позиция профучастников перешла на отрицательную территорию (юрлица встали в «шорт»), а это значит, что спекулянты, ожидавшие снижение индекса РТС капитулировали...

Капитулировать не так давно готовы были и мы со своей позицией, риски которой мы предложили ограничить движением выше 1 169,75 пунктов.

Торговый план: в нашем фокусе пропорции [гармонической модели](#) (стр.2), согласно которым мы ожидаем увидеть индекс РТС на уровне 1 000 пунктов.

**Очередной обзор российского рынка акций
выйдет 09.01.2019 года.**

С наступающим Новым годом!



Источник: Reuters



Альфа-Банк

РОССИЙСКИЙ РЫНОК АКЦИЙ

Казиев Алан. Ведущий аналитик. Москва +7 (495) 974-2515 доб 8568

www.alfadirect.ru

ВТБ:

Текущая цена: 0,03608

Поддержка: 0,0352 и 0,03585

Сопротивление: 0,03855

Тренд: Формируется

Рекомендация: БЕЗ ПОЗИЦИИ

Цель: ---

Т.к. до момента фиксации прибыли нельзя быть уверенным в правильности своих суждений, открывая «лонг» и/или «шорт», мы, как правило, имеем запасной план действия! Наглядным примером является текущая рекомендация в акциях банка ВТБ, где после покупки на уровне 12,7% уровня Фибоначчи мы готовы будем занять противоположную позицию, если котировки банка опустятся ниже 0,0352 руб...



Источник: Reuters



Альфа-Банк

РОССИЙСКИЙ РЫНОК АКЦИЙ

Казиев Алан. Ведущий аналитик. Москва +7 (495) 974-2515 доб 8568

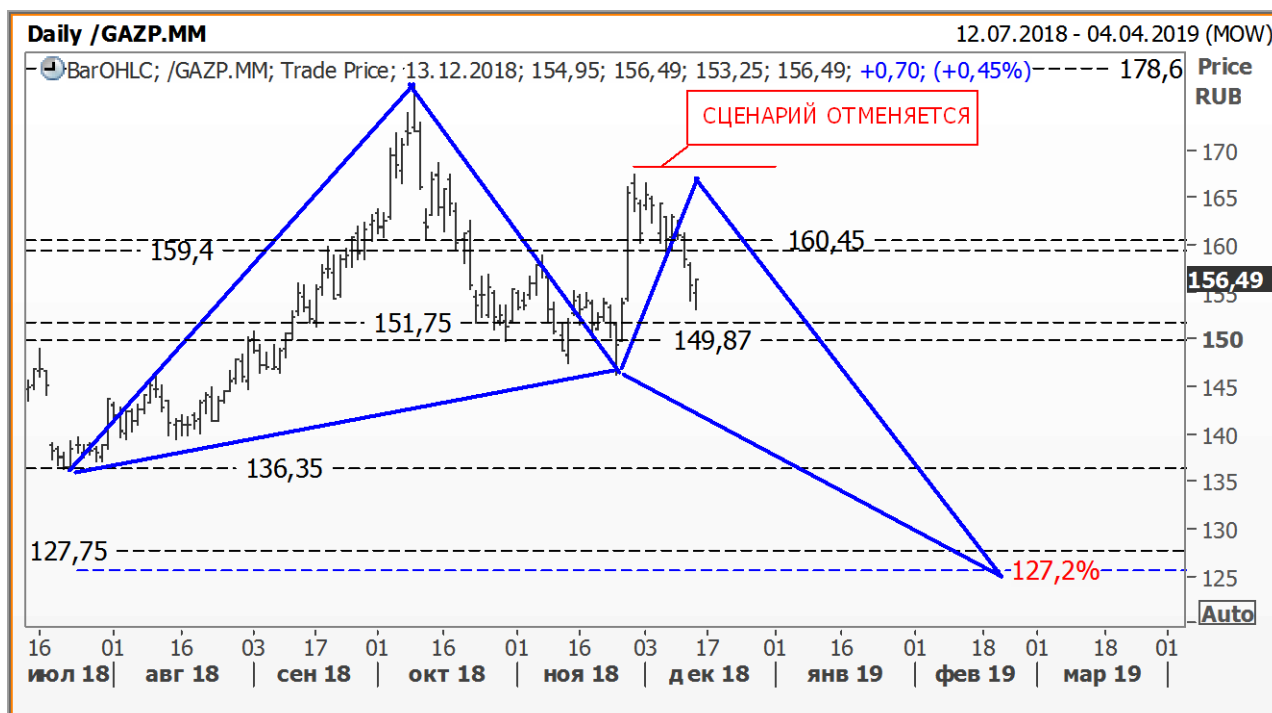
www.alfadirect.ru

ГАЗПРОМ:

Текущая цена: 156,49
Поддержка: 159,40 и 160,45
Сопrotивление: 178,60
Тренд: Формируется
Рекомендация: БЕЗ ПОЗИЦИИ
Цель: ---

На дневном графике акций Газпрома выделена гармоническая модель «Бабочка», правое крыло которой указывает спекулянтам на потенциальную зону разворота.

p.s. Спекулянты, поддерживавшие наше предложение [6 декабря](#) (стр. 4), сегодня могут зафиксировать 3,9% прибыли



Источник: Reuters



Альфа-Банк

РОССИЙСКИЙ РЫНОК АКЦИЙ

Казиев Алан. Ведущий аналитик. Москва +7 (495) 974-2515 доб 8568

www.alfadirect.ru

ГМК НорНикель:

Текущая цена: 13 220
Поддержка: 11 930 и 12 995
Сопротивление: ---
Тренд: Растущий
Рекомендация: БЕЗ ПОЗИЦИИ
Цель: ---

Текущий рост в акциях ГМК НорНикель, скорее всего, развивается благодаря продавцам, которые, как и мы предположили, что акции компании достигли потенциальной зоны разворота – предлагаем закрыть «шорт»!



Источник: Reuters



Альфа-Банк

РОССИЙСКИЙ РЫНОК АКЦИЙ

Казиев Алан. Ведущий аналитик. Москва +7 (495) 974-2515 доб 8568

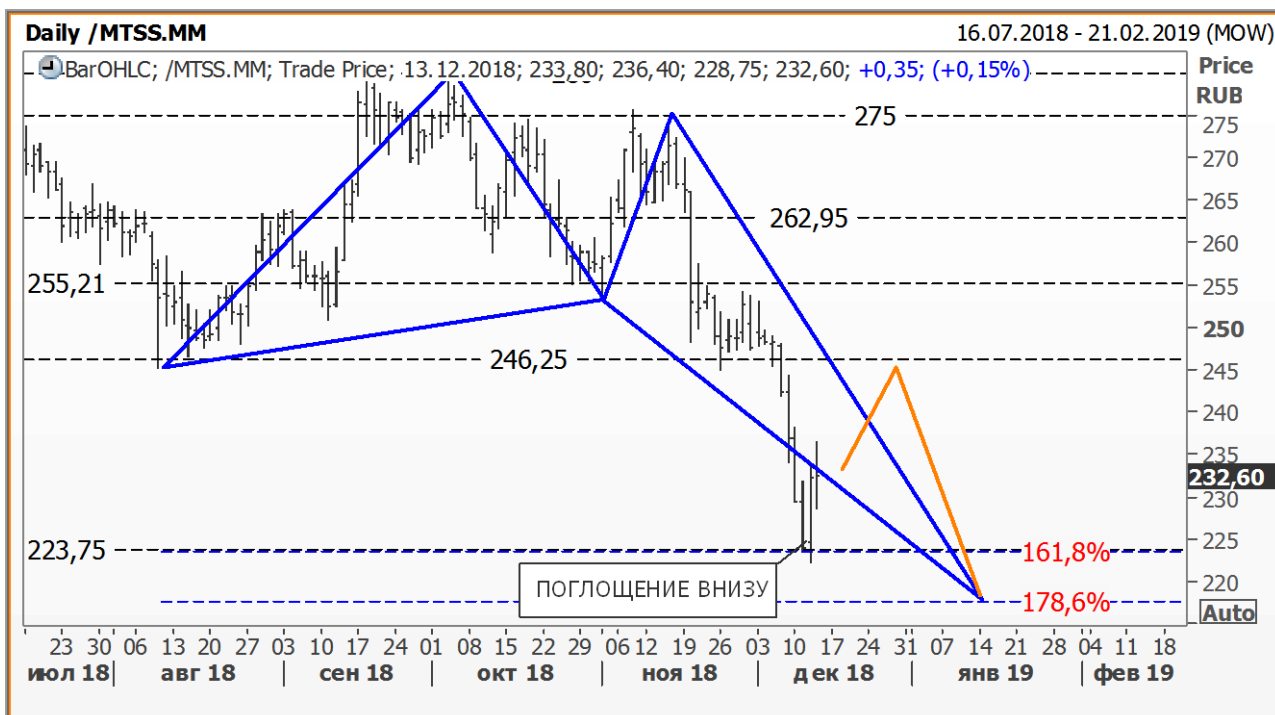
www.alfadirect.ru

МТС:

Текущая цена:	232,60
Поддержка:	223,75
Сопротивление:	246,25 и 255,20
Тренд:	Падающий
Рекомендация:	БЕЗ ПОЗИЦИИ
Цель:	---

Образовавшееся на дневном графике «нижнее поглощение», возможно, вдохновит спекулянтов на краткосрочную игру на повышение, целью которой, на наш взгляд, станет ближайшее сопротивление...

Напомним, что в рамках выделенной гармонической модели акции МТС могут опуститься ниже 220 руб. А это значит, что в момент ретеста 246,25 руб спекулянты могут вновь вернуться к игре на понижение...



Источник: Reuters



Альфа-Банк

РОССИЙСКИЙ РЫНОК АКЦИЙ

Казиев Алан. Ведущий аналитик. Москва +7 (495) 974-2515 доб 8568

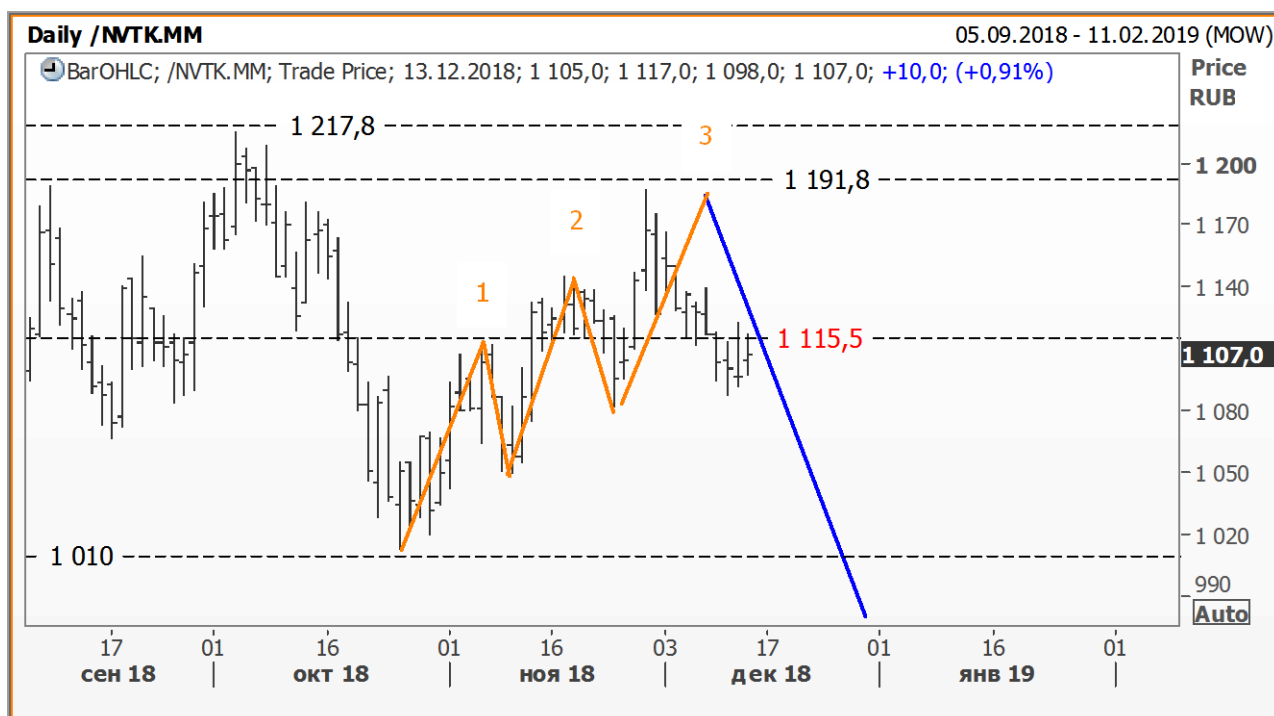
www.alfadirect.ru

НОВАТЭК:

Текущая цена:	1 107
Поддержка:	1 010 и 1 115,50
Сопротивление:	1 191,80 и 1 217,80
Тренд:	Формируется
Рекомендация:	БЕЗ ПОЗИЦИИ
Цель:	---

Идея или рассуждения, описанные в [предыдущем обзоре](#) (стр. 7), остаются в силе! Как и несколько дней назад, предлагаем текущие уровни рассмотреть для спекулятивной игры на понижение...

Но, т.к. следующий обзор российского рынка акций выйдет 9 января 2019 года, мы отзываем все ранее открытые позиции!



Источник: Reuters



Альфа-Банк

РОССИЙСКИЙ РЫНОК АКЦИЙ

Казиев Алан. Ведущий аналитик. Москва +7 (495) 974-2515 доб 8568

www.alfadirect.ru

Общая таблица рекомендаций

Эмитент	Поддержка, руб	Соппротивление, руб	Тренд	Рекомендация	Стоп – приказы, руб
Лукойл	4 490 и 4 725	4 725 и 5 000	Растущий	Закреть «шорт»	---
Магнит	3 364,50	3 644,50 и 3 945	Формируется	Без позиции	---
Роснефть	405	435,40 и 452,75	Падающий	Закреть «шорт»	---
НЛМК	147,55	164 и 173,35	Формируется	Закреть «шорт»	---
РусГидро	0,495	0,52 и 0,558	Падающий	Без позиции	---
Сбербанк АО	182,80 и 185,40	198,85 и 204,75	Формируется	Без позиции	---
Сбербанк АП	163,54 и 166,25	172,10 и 175,95	Формируется	Без позиции	---
СевСталь	860 и 911,30	986,20 и 1 050	Падающий	Без позиции	---
Сурнефтегаз АО	26,78 и 27	28,15 и 29,35	Формируется	Закреть «шорт»	---
Аэрофлот	90,30 и 98	104 и 120	Формируется	Без позиции	---
ВТБ	0,0352	0,0383 и 0,03855	Формируется	Закреть «лонг»	---
Газпром	149,87 и 151,75	159,40 и 178,60	Формируется	Закреть «шорт»	---
МТС	246,25	255,20 и 262,95	Падающий	Без позиции	---
ГМК НорНикель	11 930 и 12 995	---	Растущий	Закреть «шорт»	---
Новатэк	1 010 и 1 115,50	1 191,8 и 1 217,8	Формируется	Закреть «шорт»	---



Альфа-Банк

РОССИЙСКИЙ РЫНОК АКЦИЙ

Казиев Алан. Ведущий аналитик. Москва +7 (495) 974-2515 доб 8568

www.alfadirect.ru

Контактная информация

Альфа-Банк (Москва)

Аналитический отдел

Телефон/Факс

(7 495) 795-3676

Руководитель аналитического подразделения,

Борис Красноженов

Металлы и горная добыча

Макроэкономика

Наталья Орлова, Ph.D, Валерия Волгарева

Потребительский сектор, Интернет

Александра Мельникова, Евгений Кипнис

Аналитическая поддержка российских клиентов

Гельды Союнов, Алан Казиев

Перевод

Анна Мартынова

Редактор

Джон Волш

Торговые операции и продажи

Телефон

(7 495) 223-5500, (7 495) 223-5522

Продажи российским и иностранным клиентам

Александр Зоров

Группа продаж Альфа-Директ

(7 495) 795-3680

Ирина Фадеева, Валерий Кремнев, Ольга Бабина

Данный материал предназначен АО «Альфа-Банк» (далее – «Альфа-Банк») для распространения в Российской Федерации. Он не предназначен для распространения среди частных инвесторов. Несмотря на то, что приведенная в данном материале информация получена из источников, которые, по мнению Альфа-Банка, являются надежными, Альфа-Банк, его руководящие и прочие сотрудники не делают заявлений и не дают заверений ни в прямой, ни в косвенной форме, относительно своей ответственности за точность, полноту такой информации и отсутствие в данном материале каких-либо важных сведений. Любая информация и любые суждения, приведенные в данном материале, могут быть изменены без предупреждения. Альфа-Банк не дает заверений и не заявляет, что упомянутые в данном материале ценные бумаги и/или суждения предназначены для всех его получателей. Данный материал распространяется исключительно для информационных целей. Распространение данного материала не является деятельностью по инвестиционному консультированию. Информация, приведенная в данном материале, не является индивидуальной инвестиционной рекомендацией. Альфа-Банк и связанные с ним компании, руководящие сотрудники и прочие сотрудники всех этих структур, в т.ч. лица, участвующие в подготовке и издании данного материала, могут иметь отношения с маркет-мейкерами, а иногда и выступать в качестве таковых, а также в качестве консультантов, брокеров или представителей коммерческого, или инвестиционного банка в отношении ценных бумаг, финансовых инструментов или компаний, упомянутых в данном материале, либо входить в органы управления таких компаний. Ценные бумаги с номиналом в иностранной валюте подвержены колебаниям валютного курса, которые могут привести к снижению их стоимости, цены или дохода от вложений в них. Кроме того, инвесторы, вкладывающие средства в ценные бумаги типа АДР, стоимость которых изменяется в зависимости от курса иностранных валют, принимают на себя валютный риск. Инвестиции в России и в российские ценные бумаги сопряжены со значительным риском, поэтому инвесторы, прежде чем вкладывать средства в такие бумаги, должны провести собственное исследование и изучить экономические и финансовые показатели самостоятельно. Инвесторы должны обсудить со своими финансовыми консультантами риски, связанные с таким приобретением. Альфа-Банк и их дочерние компании могут публиковать данный материал в других странах. Поскольку распространение данной публикации на территории других государств может быть ограничено законом, лица, в чьем распоряжении окажется данный материал, должны быть информированы о таких ограничениях и соблюдать их. Любые случаи несоблюдения указанных ограничений могут рассматриваться как нарушение закона о ценных бумагах и других соответствующих законов, действующих в той или иной стране. Примечание, касающееся законодательства США о ценных бумагах: Данная публикация распространяется в США компанией Alfa Capital Markets (USA) Inc. (далее «Alfa Capital»), являющейся дочерней компанией Альфа-груп, постольку, поскольку это разрешено законодательством США по ценным бумагам и другими соответствующими законами и положениями. В этой связи Alfa Capital несет ответственность за содержание данного исследования. Лица на территории США, получившие данную публикацию и желающие осуществить сделку с той или иной ценной бумагой или финансовым инструментом, анализируемым в ней, должны делать это только после уведомления об этом представителя Alfa Capital в США. Любые случаи несоблюдения данных ограничений могут рассматриваться как нарушение законодательства США о ценных бумагах.

Ценовые уровни и оценки, приведенные в настоящем обзоре, могут отличаться от взглядов Центра макроэкономического прогноза АО «Альфа-Банк» на фоне краткосрочных спекулятивных трендов в инвестиционных инструментах.

© Альфа-Банк, 2017 г. Все права защищены. Генеральная лицензия ЦБ РФ № 1326. Настоящий отчет и содержащаяся в нем информация являются исключительной собственностью Альфа-Банка. Несанкционированное копирование, воспроизводство и распространение настоящего материала, частично или полностью, в отсутствие разрешения Альфа-Банка в письменной форме строго запрещено.