



Альфа-Банк

РОССИЙСКИЙ РЫНОК АКЦИЙ

Казиев Алан. Ведущий аналитик. Москва +7 (495) 974-2515 доб 8568

www.alfadirect.ru

МосБиржа:

Текущая цена: 2 539,73

Поддержка: 2 455 и 2 501,80

Сопротивление: ---

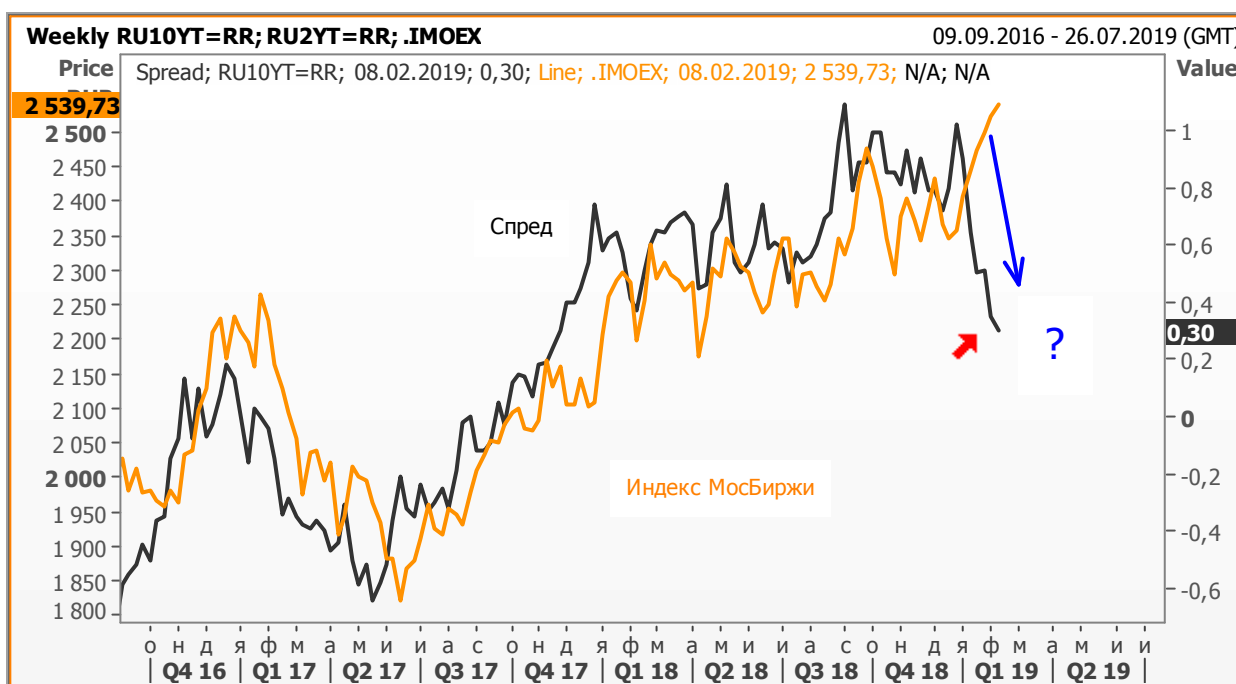
Тренд: Формируется

Рекомендация: ДЕРЖАТЬ

Цель: 2 615,50

Спред между нашими кривыми разошелся, еще сильнее, увеличив риски разворота и/или придав текущему движению навверх больше хрупкости...

Ждем движения равного по своим размерам ширине диапазона и/или преодоление текущей поддержки 2 501,80 пунктов, открывающей границу для спекулятивной игры на понижение!



Источник: расчеты Альфа-банка



Альфа-Банк

РОССИЙСКИЙ РЫНОК АКЦИЙ

Казиев Алан. Ведущий аналитик. Москва +7 (495) 974-2515 доб 8568

www.alfadirect.ru

RTS:

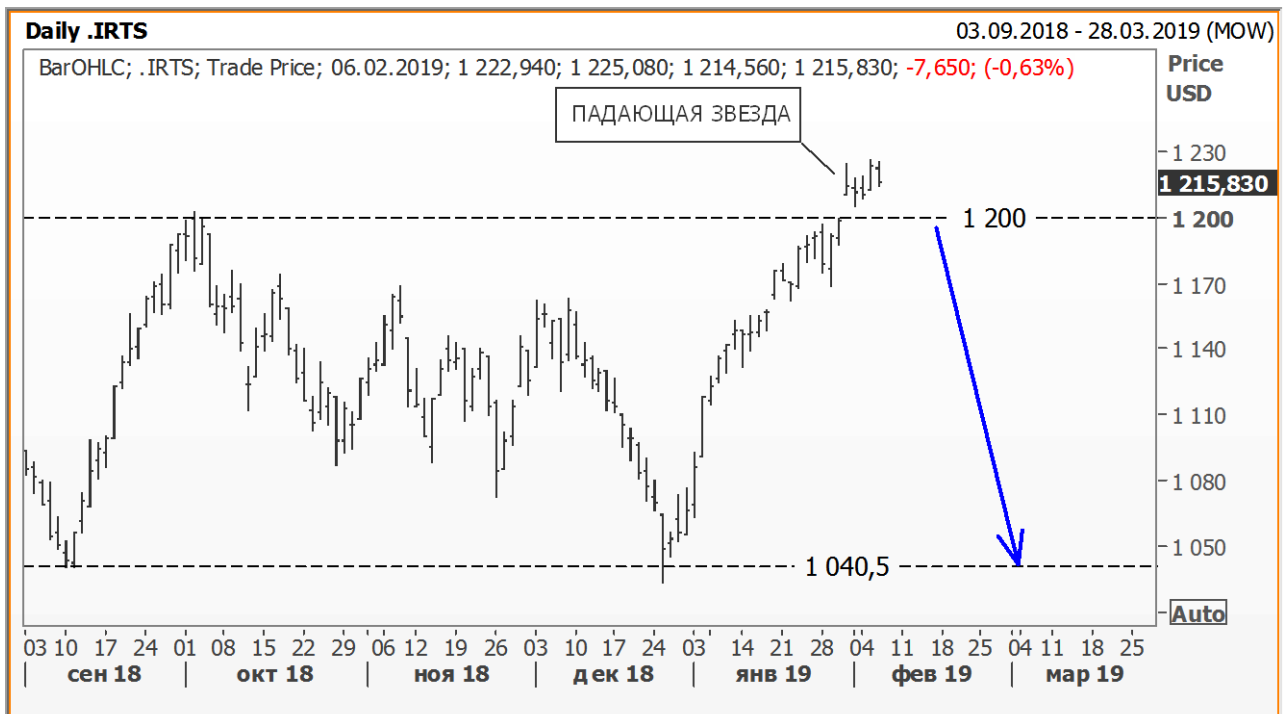
Текущая цена: 1 215,83
Поддержка: 1 169,75 и 1 200
Сопротивление: 1 310
Тренд: Формируется
Рекомендация: ДЕРЖАТЬ
Цель: 1 360

Не раз ссылаясь на данные МосБиржи, наверное, интересно узнать, что делают профучастники?

- Нарращивают «лонг»! На момент вчерашнего закрытия позиция по индексу RTS вновь была увеличена!

Данные операции соответствуют нашей рекомендации, но не текущему графику, на котором в очередной раз образовалась модель перелома...

Торговый план: предлагаем удерживать ранее открытый «лонг»! В случае закрытия ниже 1 200 пунктов участникам рынка, как нам представляется, имеет смысл рассмотреть спекулятивную игру на понижение...



Источник: Reuters



Альфа-Банк

РОССИЙСКИЙ РЫНОК АКЦИЙ

Казиев Алан. Ведущий аналитик. Москва +7 (495) 974-2515 доб 8568

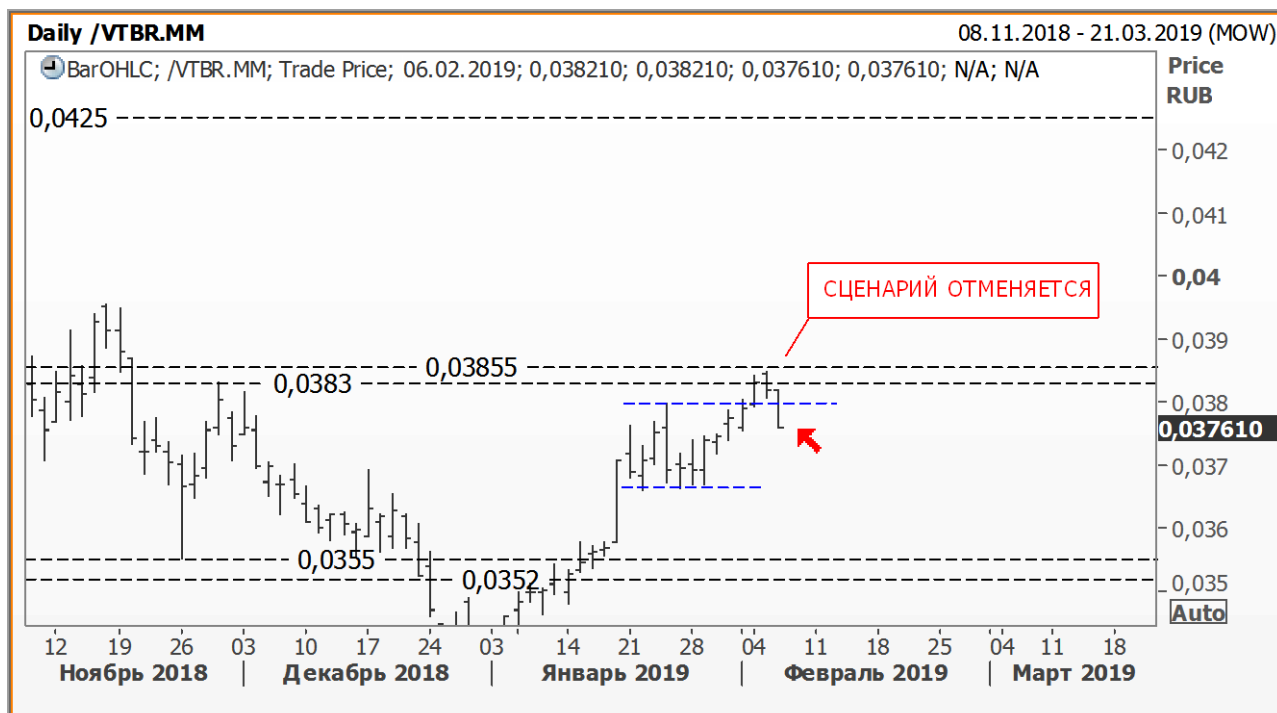
www.alfadirect.ru

ВТБ:

Текущая цена: 0,03777
Поддержка: 0,0352 и 0,0355
Сопротивление: 0,0383 и 0,03855
Тренд: Формируется
Рекомендация: ШОРТ
Цель: 0,0355

Недолго длился наш «успех» в акциях банка ВТБ, которые, на наш взгляд, после выхода из прямоугольника ограничились ретестом 0,0383-0,0385 руб!

Торговый план: предлагаем текущие уровни использовать для игры на понижение! Цель – 0,0355 руб; стоп – выше 0,03855 руб



Источник: Reuters



Альфа-Банк

РОССИЙСКИЙ РЫНОК АКЦИЙ

Казиев Алан. Ведущий аналитик. Москва +7 (495) 974-2515 доб 8568

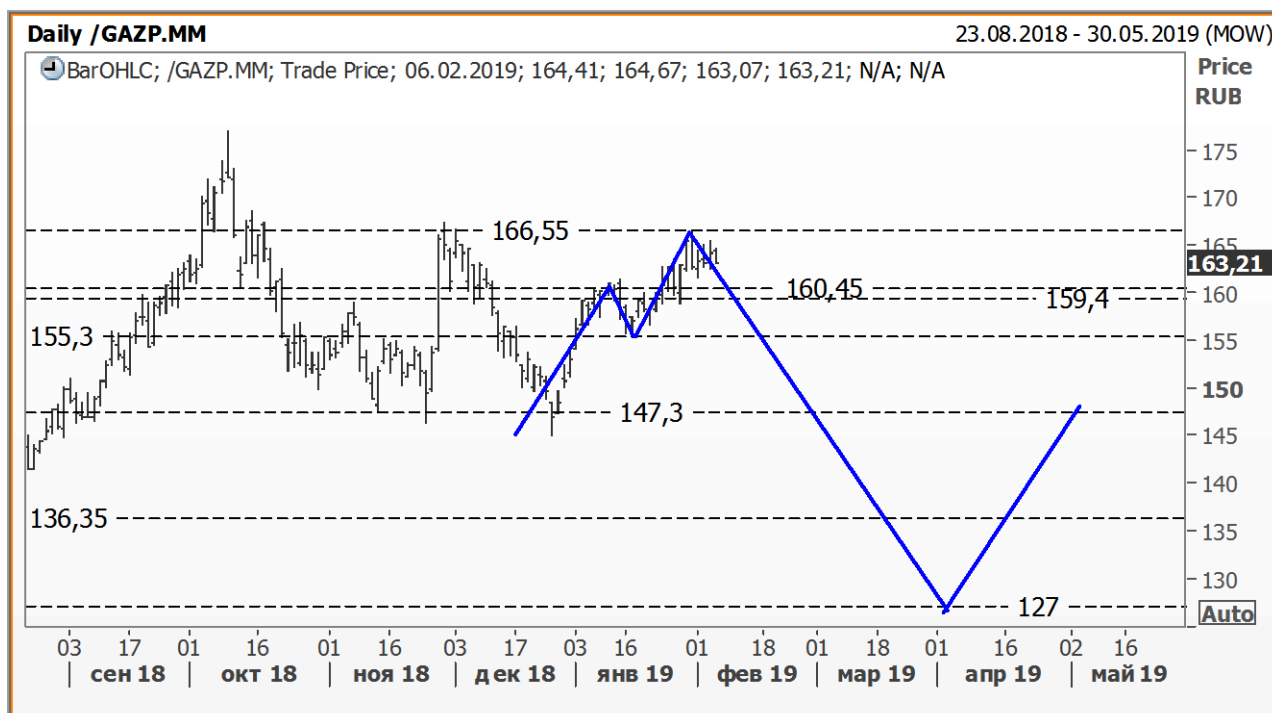
www.alfadirect.ru

ГАЗПРОМ:

Текущая цена:	163,21
Поддержка:	159,40 и 160,45
Сопротивление:	166,55
Тренд:	Растущий
Рекомендация:	БЕЗ ПОЗИЦИИ
Цель:	---

Не каждый, наверное, поверит сегодня в падение акций Газпрома на 22%... К слову, не каждый верил в то, что акции ГМК НорНикель в первые 6 месяцев 2017 года упадут с 11 000 до 8 000 руб или, например, тот же Газпром в этот же отрезок времени потеряет 30%. Или кто верил, что после февральских 80 руб за доллар США к лету 2016 года доллар США опустится до 63,85 руб (см. обзор от [02.02.2016 года](#), стр 3)?

На рисунке ниже обозначена траектория дальнейшего движения цены, построенная с помощью двух гармонических паттернов, присоединиться к которой мы предложим после преодоления сверху вниз ближайших двух поддержек (159,40 и 160,45)!



Источник: Reuters



Альфа-Банк

РОССИЙСКИЙ РЫНОК АКЦИЙ

Казиев Алан. Ведущий аналитик. Москва +7 (495) 974-2515 доб 8568

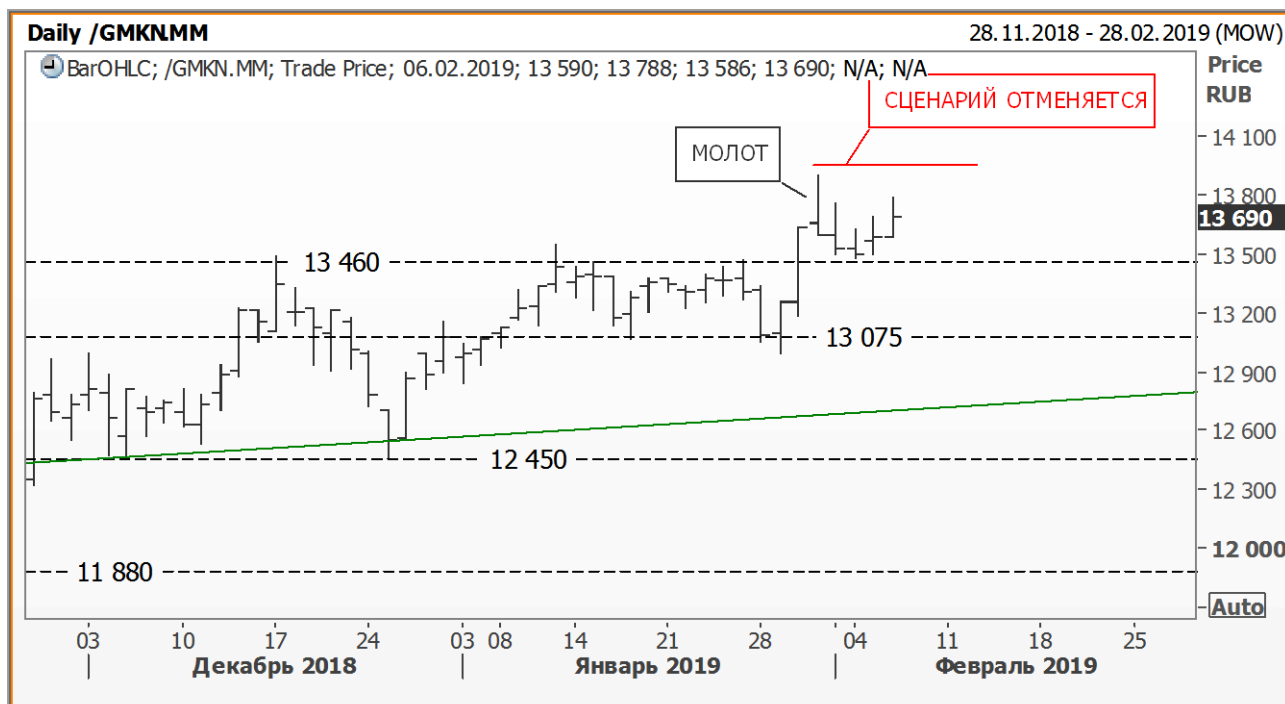
www.alfadirect.ru

ГМК НорНикель:

Текущая цена:	13 690
Поддержка:	13 075 и 13 460
Сопротивление:	---
Тренд:	Растущий
Рекомендация:	ШОРТ
Цель:	12 450

Образовавшийся «молот» на дневном графике ГМК НорНикель подтолкнул нас к игре на понижение, в процессе которой мы рассчитываем увидеть (в первом варианте) котировки компании на уровне 12 450 руб...

Тем, кто поддержал наши рассуждения защитный стоп – приказ стоит разместить в районе 13 950 руб.



Источник: Reuters



Альфа-Банк

РОССИЙСКИЙ РЫНОК АКЦИЙ

Казиев Алан. Ведущий аналитик. Москва +7 (495) 974-2515 доб 8568

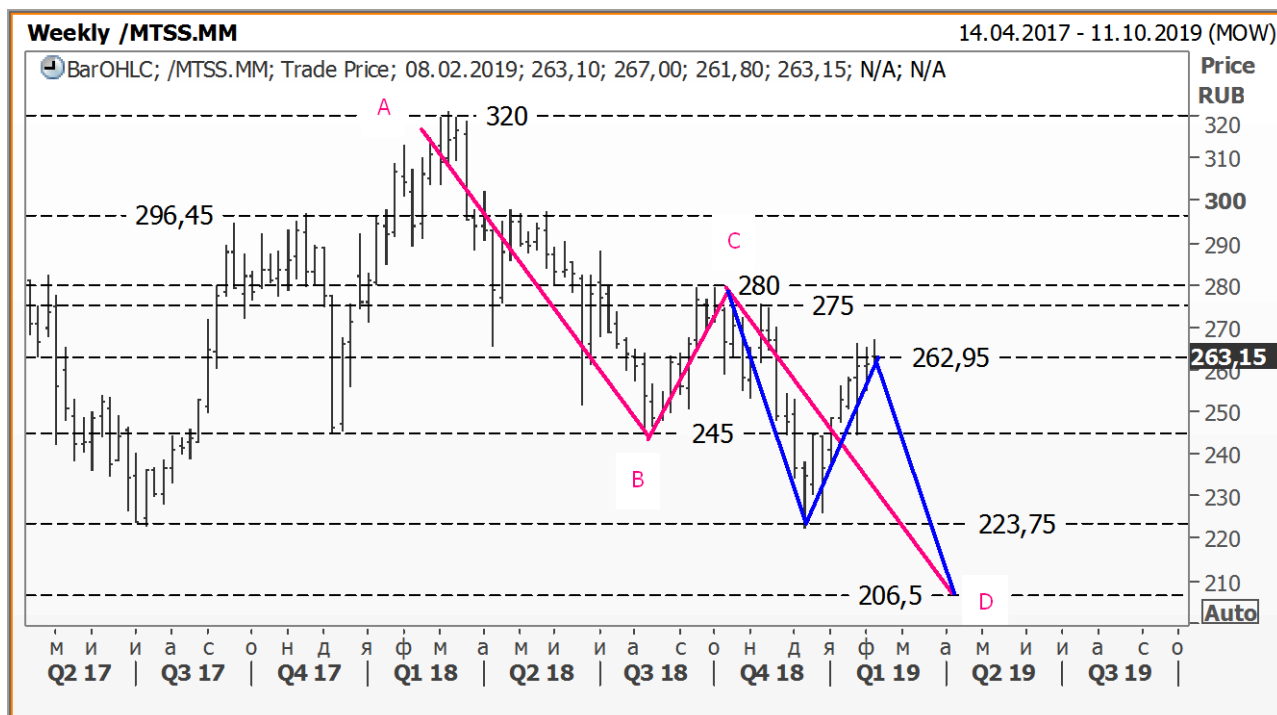
www.alfadirect.ru

МТС:

Текущая цена:	263,15
Поддержка:	245 и 262,95
Сопротивление:	275 и 280
Тренд:	Формируется
Рекомендация:	ШОРТ
Цель:	206,50

Разбирая конструкцию недельного графика на зигзаги, мы пришли к мнению, что вторая нога рассматриваемого нами паттерна «ABCD», принимает форму зигзага, согласно которому котировки мобильного оператора находятся в очередной точке перелома...

Торговый план: текущие уровни использовать для открытия короткой позиции. Цель – 206,50 руб; стоп – выше 270 руб.



Источник: Reuters



Альфа-Банк

РОССИЙСКИЙ РЫНОК АКЦИЙ

Казиев Алан. Ведущий аналитик. Москва +7 (495) 974-2515 доб 8568

www.alfadirect.ru

НОВАТЭК:

Текущая цена:	1 126,40
Поддержка:	1 014,20 и 1 085,70
Сопротивление:	1 150,50
Тренд:	Формируется
Рекомендация:	БЕЗ ПОЗИЦИИ
Цель:	---

Энергия, собравшаяся в диапазоне 1 085,70 – 1 150,50, вырвется рано или поздно через одну из указанных границ, преодоление которой не только укажет дальнейшее направление тренда, но и определит время и место нашей следующей рекомендации/операции! Предположительно, план действия должен быть следующим: преодоление 1150,50 руб стоит использовать для спекулятивной игры на повышение; движение ниже 1085,70 руб – для спекулятивной игры на понижение!



Источник: Reuters



Альфа-Банк

РОССИЙСКИЙ РЫНОК АКЦИЙ

Казиев Алан. Ведущий аналитик. Москва +7 (495) 974-2515 доб 8568

www.alfadirect.ru

Общая таблица рекомендаций

Эмитент	Поддержка, руб	Сопrotивление, руб	Тренд	Рекомендация	Стоп – приказы, руб
Лукойл	5 000 и 5 193,90	5 335,10	Растущий	Держать «лонг» Цель 5 650 руб	Ниже 5 150 руб
Магнит	3 945 и 3 985	4 275	Формируется	Держать «шорт» Цель 3 750 руб	Выше 4 345 руб
Роснефть	373 и 405	435,40 и 452,75	Падающий	Держать «шорт» Цель 365 руб	Выше 420 руб
НЛМК	148,70	156,75 и 164	Формируется	Без позиции	---
РусГидро	0,50	0,52 и 0,558	Падающий	Держать «лонг» Цель 0,558 руб	Ниже 0,50 руб
Сбербанк АО	198,85 и 204,75	231,05	Растущий	Без позиции	---
Сбербанк АП	172,10 и 175,95	192	Растущий	Держать «шорт» Цель 175,95 руб	Выше 187 руб
СевСталь	911,30 и 986,20	1 050	Падающий	Перевернуться в «шорт» Цель 720 руб	Выше 1 060 руб
Сурнефтегаз АО	26,78 и 27	28,15 и 28,40	Формируется	Держать «лонг» Цель 30 руб	Ниже 27 руб
Аэрофлот	99,55	104 и 115,80	Формируется	Без позиции	---
ВТБ	0,0352 и 0,0355	0,0383 и 0,03855	Формируется	Перевернуться в «шорт» Цель 0,0355 руб	Ниже 0,03855 руб
Газпром	159,40 и 160,45	166,55	Растущий	Без позиции	---
МТС	245 и 262,95	275 и 280	Формируется	Держать «шорт» Цель 206,50 руб	Выше 270 руб
ГМК НорНикель	13 075 и 13 460	---	Растущий	Держать «шорт» Цель 12 450 руб	Выше 13 950 руб
Новатэк	1 014,20 и 1 085,70	1 150,50	Формируется	Без позиции	---



Альфа-Банк

РОССИЙСКИЙ РЫНОК АКЦИЙ

Казиев Алан. Ведущий аналитик. Москва +7 (495) 974-2515 доб 8568

www.alfadirect.ru

Контактная информация

Альфа-Банк (Москва)

Россия, Москва, 107078, пр-т Академика Сахарова, 12

Аналитический отдел

Телефон/Факс

(7 495) 795-3676

Руководитель аналитического подразделения,

Борис Красноженов

Металлы и горная добыча

Макроэкономика

Наталия Орлова, Ph.D, Валерия Волгарева

Потребительский сектор, Интернет

Александра Мельникова, Евгений Кипнис

Аналитическая поддержка российских клиентов

Гельды Союнов, Алан Казиев

Перевод

Анна Мартынова

Редактор

Джон Волш

Торговые операции и продажи

Телефон

(7 495) 223-5500, (7 495) 223-5522

Продажи российским и иностранным клиентам

Александр Зоров

Группа продаж Альфа-Директ

(7 495) 795-3680

Ирина Фадеева, Валерий Кремнев, Ольга Бабина

Данный материал предназначен АО «Альфа-Банк» (далее – «Альфа-Банк») для распространения в Российской Федерации. Он не предназначен для распространения среди частных инвесторов. Несмотря на то, что приведенная в данном материале информация получена из источников, которые, по мнению Альфа-Банка, являются надежными, Альфа-Банк, его руководящие и прочие сотрудники не делают заявлений и не дают заверений ни в прямой, ни в косвенной форме, относительно своей ответственности за точность, полноту такой информации и отсутствие в данном материале каких-либо важных сведений. Любая информация и любые суждения, приведенные в данном материале, могут быть изменены без предупреждения. Альфа-Банк не дает заверений и не заявляет, что упомянутые в данном материале ценные бумаги и/или суждения предназначены для всех его получателей. Данный материал распространяется исключительно для информационных целей. Распространение данного материала не является деятельностью по инвестиционному консультированию. Информация, приведенная в данном материале, не является индивидуальной инвестиционной рекомендацией. Альфа-Банк и связанные с ним компании, руководящие сотрудники и прочие сотрудники всех этих структур, в т.ч. лица, участвующие в подготовке и издании данного материала, могут иметь отношения с маркет-мейкерами, а иногда и выступать в качестве таковых, а также в качестве консультантов, брокеров или представителей коммерческого, или инвестиционного банка в отношении ценных бумаг, финансовых инструментов или компаний, упомянутых в данном материале, либо входить в органы управления таких компаний. Ценные бумаги с номиналом в иностранной валюте подвержены колебаниям валютного курса, которые могут привести к снижению их стоимости, цены или дохода от вложений в них. Кроме того, инвесторы, вкладывающие средства в ценные бумаги типа АДР, стоимость которых изменяется в зависимости от курса иностранных валют, принимают на себя валютный риск. Инвестиции в России и в российские ценные бумаги сопряжены со значительным риском, поэтому инвесторы, прежде чем вкладывать средства в такие бумаги, должны провести собственное исследование и изучить экономические и финансовые показатели самостоятельно. Инвесторы должны обсудить со своими финансовыми консультантами риски, связанные с таким приобретением. Альфа-Банк и их дочерние компании могут публиковать данный материал в других странах. Поскольку распространение данной публикации на территории других государств может быть ограничено законом, лица, в чьем распоряжении окажется данный материал, должны быть информированы о таких ограничениях и соблюдать их. Любые случаи несоблюдения указанных ограничений могут рассматриваться как нарушение закона о ценных бумагах и других соответствующих законов, действующих в той или иной стране. Примечание, касающееся законодательства США о ценных бумагах: Данная публикация распространяется в США компанией Alfa Capital Markets (USA) Inc. (далее «Alfa Capital»), являющейся дочерней компанией Альфа-груп, постольку, поскольку это разрешено законодательством США по ценным бумагам и другими соответствующими законами и положениями. В этой связи Alfa Capital несет ответственность за содержание данного исследования. Лица на территории США, получившие данную публикацию и желающие осуществить сделку с той или иной ценной бумагой или финансовым инструментом, анализируемым в ней, должны делать это только после уведомления об этом представителя Alfa Capital в США. Любые случаи несоблюдения данных ограничений могут рассматриваться как нарушение законодательства США о ценных бумагах.

Ценовые уровни и оценки, приведенные в настоящем обзоре, могут отличаться от взглядов Центра макроэкономического прогноза АО «Альфа-Банк» на фоне краткосрочных спекулятивных трендов в инвестиционных инструментах.

© Альфа-Банк, 2017 г. Все права защищены. Генеральная лицензия ЦБ РФ № 1326. Настоящий отчет и содержащаяся в нем информация являются исключительной собственностью Альфа-Банка. Несанкционированное копирование, воспроизводство и распространение настоящего материала, частично или полностью, в отсутствие разрешения Альфа-Банка в письменной форме строго запрещено.