



Альфа-Банк

РОССИЙСКИЙ РЫНОК АКЦИЙ

Казиев Алан. Ведущий аналитик. Москва +7 (495) 974-2515 доб 8568

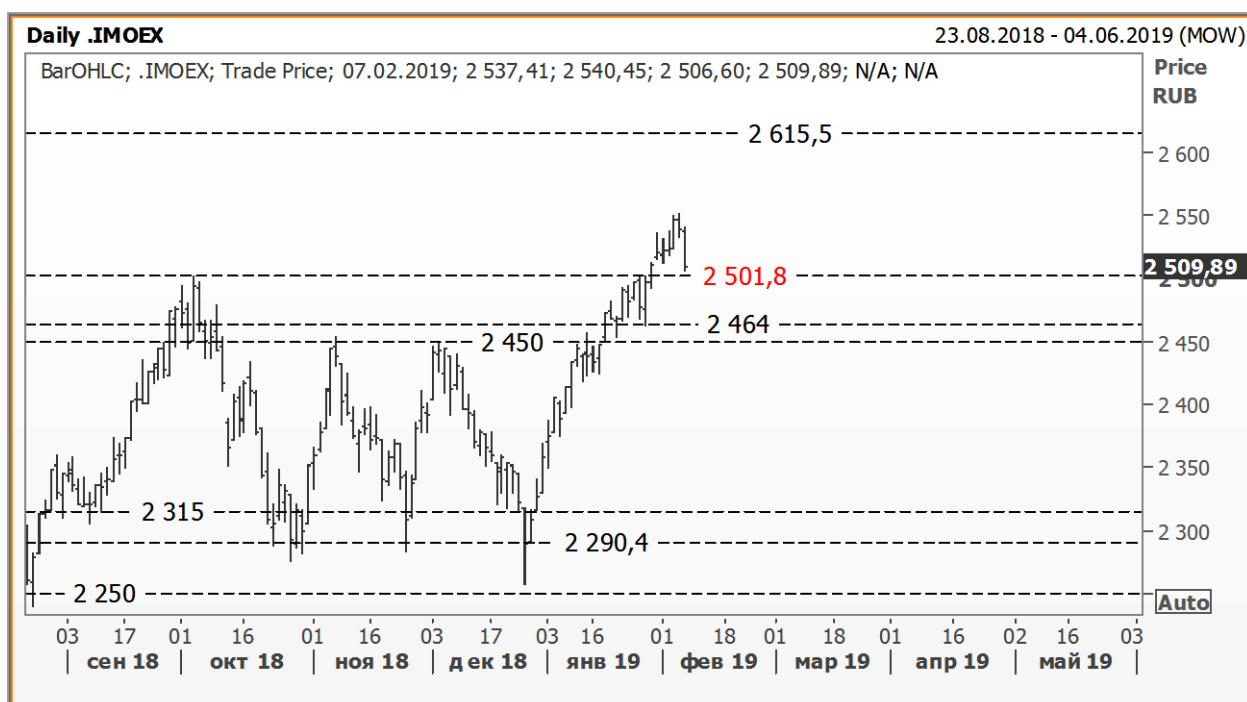
www.alfadirect.ru

Индекс МосБиржи:

Текущая цена:	2 521,70
Поддержка:	2 455 и 2 501,80
Соппротивление:	---
Тренд:	Растущий
Рекомендация:	ДЕРЖАТЬ
Цель:	2 615,50

Пересматривать свои суждения и торговый план имеет смысл после преодоления текущей поддержки, которая, возможно, захлопнет «бычью ловушку» (речь идет о недавних покупках, совершенных после прохождения снизу-вверх 2 501,80 пунктов).

Торговый план: текущий «лонг» держать до тех пор пока котировки индекса остаются выше 2501,80 пунктов. Преодоление данного уровня имеет смысл использовать для спекулятивной игры на понижение!



Источник: Reuters

A

Альфа-Банк

РОССИЙСКИЙ РЫНОК АКЦИЙ

Казиев Алан. Ведущий аналитик. Москва +7 (495) 974-2515 доб 8568

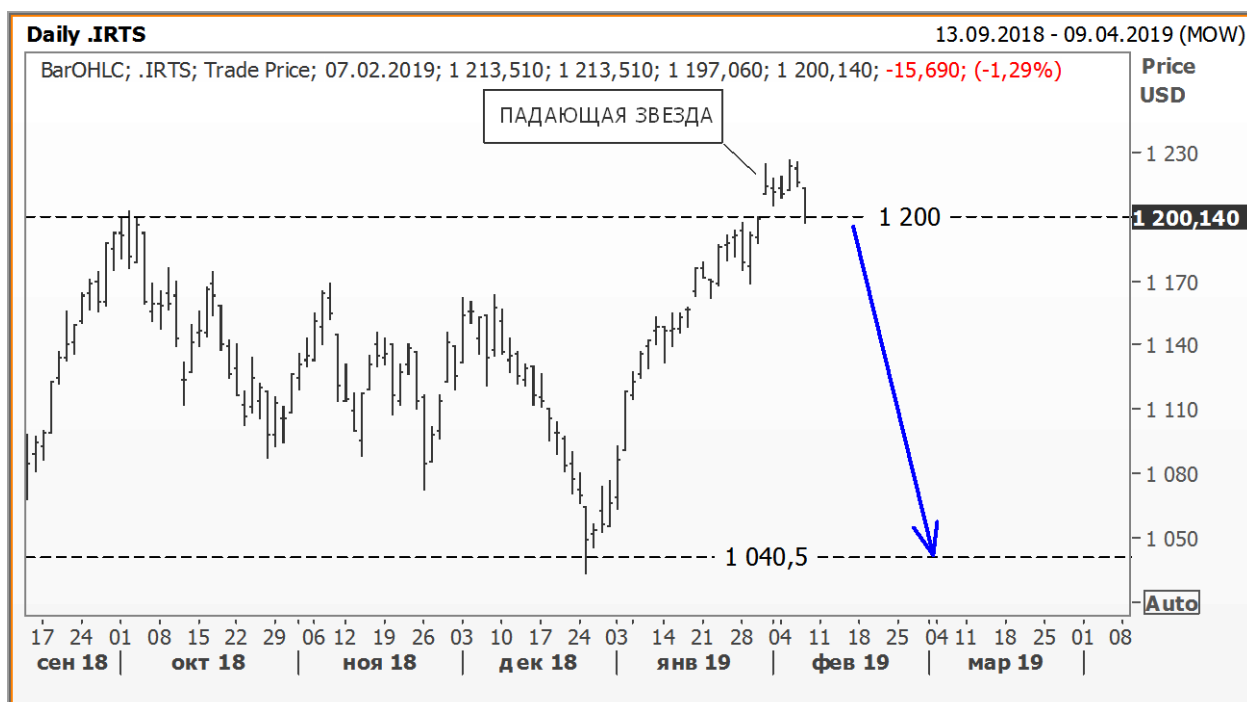
www.alfadirect.ru

Индекс РТС:

Текущая цена: 1 200,14
Поддержка: 1 169,75 и 1 200
Сопротивление: 1 310
Тренд: Формируется
Рекомендация: БЕЗ ПОЗИЦИИ
Цель: ---

Нет смысла искушать судьбу, сопротивляясь колебаниям рынка. Возможно, вчерашнее движение в индексе РТС - это шаг назад, чтобы сделать два шага вперед? Ответить мы пока не можем! Можем только минимизировать свои риски, отказавшись от своей позиции («лонг»)!
Торговый план: закрытие недели ниже 1 200 пунктов использовать для формирования короткой позиции, в то время как обновление локального максимума – для восстановления «лонга».

p.s. Гораздо проще и/или понятной для нас была бы текущая ситуация, если на рынке произошел «short squeeze», отсутствие которого оставляет в конце нашего предложения многообразие!



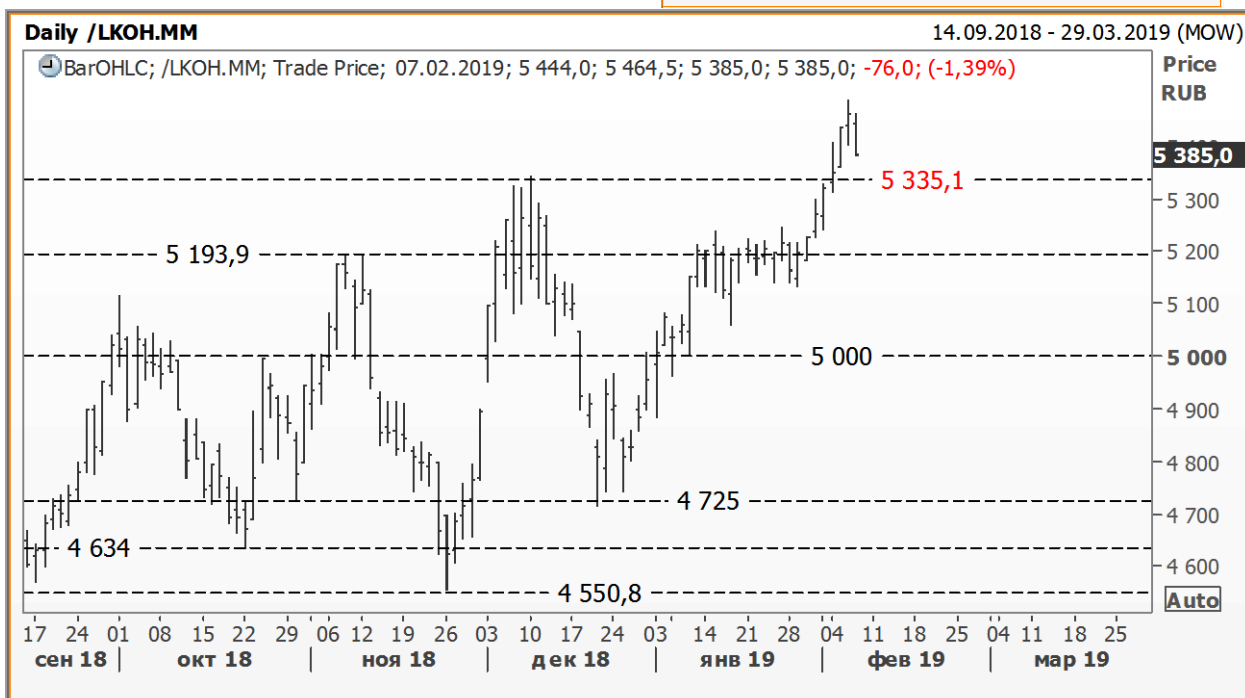
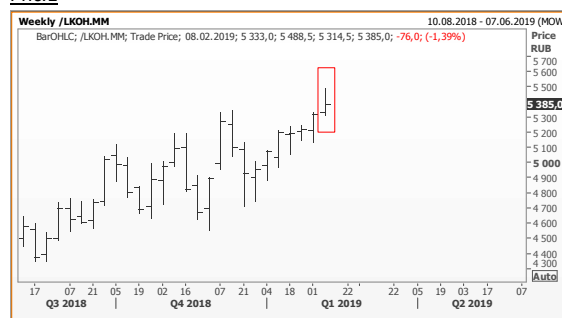
Источник: Reuters

Лукойл:

Текущая цена:	5 385
Поддержка:	5 193,90 и 5 335,10
Сопротивление:	---
Тренд:	Растущий
Рекомендация:	ДЕРЖАТЬ
Цель:	5 650

Не будем торопиться с открытием новой позиции в акциях Лукойла из-за вчерашнего движения вниз, которое, к слову, может быть моделью продолжения движения («тасуки»). Что мы предлагаем? Дождаться итогов текущего дня, по окончании которых на недельном графике, возможно, сформируется разворотная модель (речь идет о «молоте», «нижнем кресте» и/или «надгробии») (см. рис.1)

Рис.1



Источник: Reuters



Альфа-Банк

РОССИЙСКИЙ РЫНОК АКЦИЙ

Казиев Алан. Ведущий аналитик. Москва +7 (495) 974-2515 доб 8568

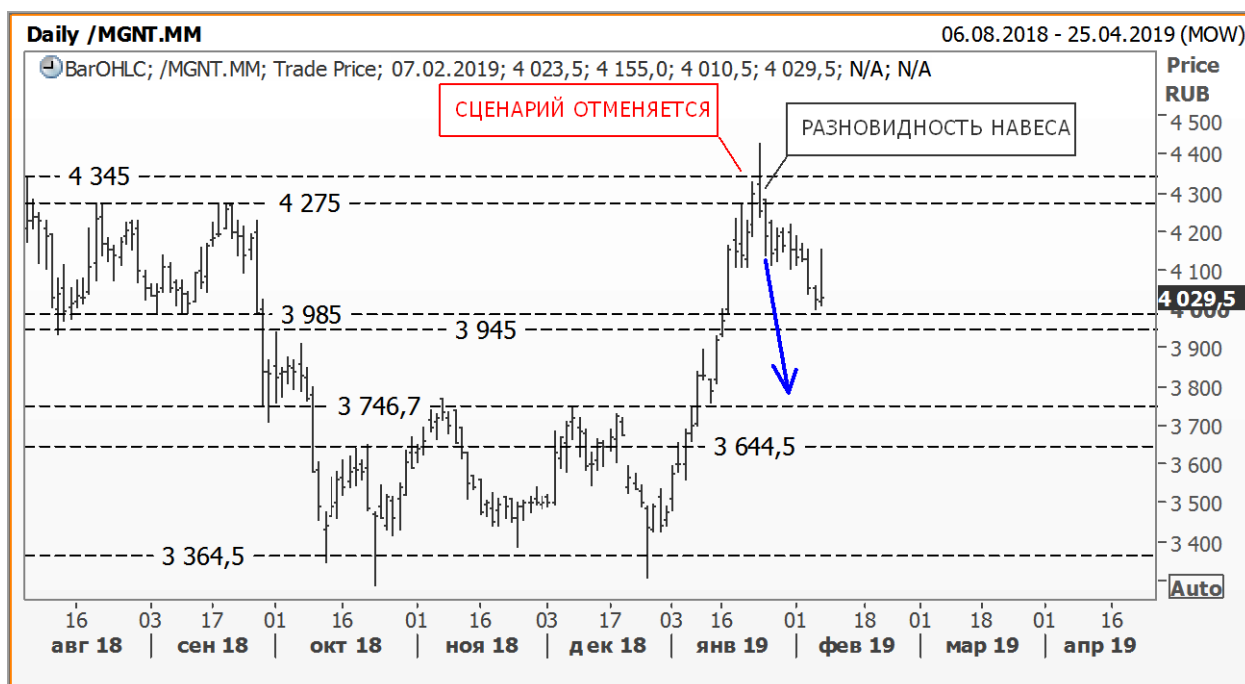
www.alfadirect.ru

Магнит:

Текущая цена:	4 029,50
Поддержка:	3 945 и 3 985
Соппротивление:	4 275 и 4 345
Тренд:	Формируется
Рекомендация:	ШОРТ
Цель:	3 750

[Открытый 22 января «шорт»](#) (стр.4) по акциям Магнита на момент вчерашнего закрытия принес 4,5% прибыли.

Тем, кто решит оставить «шорт» до тех пор пока котировки не достигнут своей цели можно предложить защитный стоп-приказ разместить в точку без убытка (т.е. опустить защитный стоп-приказ на отметку 4 219,50 руб)



Источник: Reuters



Альфа-Банк

РОССИЙСКИЙ РЫНОК АКЦИЙ

Казиев Алан. Ведущий аналитик. Москва +7 (495) 974-2515 доб 8568

www.alfadirect.ru

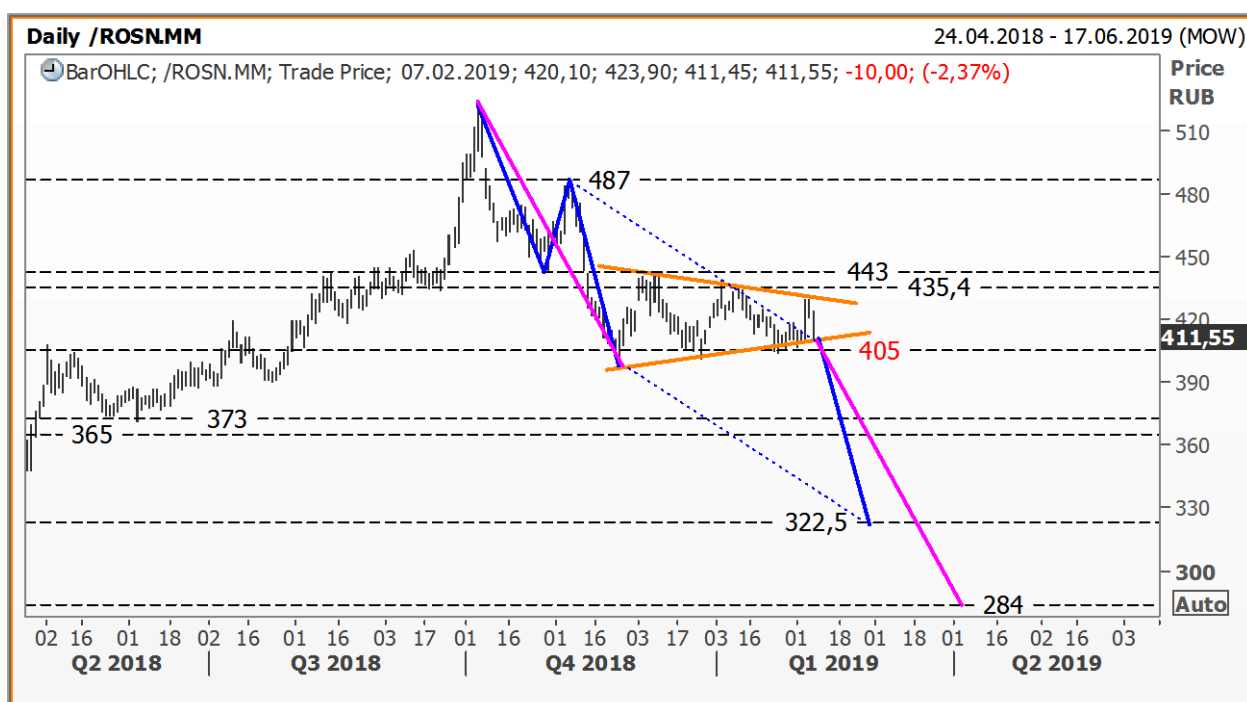
Роснефть:

Текущая цена:	411,95
Поддержка:	373 и 405
Сопротивление:	435,40 и 441,95
Тренд:	Падающий
Рекомендация:	ШОРТ
Цель:	322,5

После очередного касания верхней границы «треугольника» акции Роснефти возобновили свое снижение, переключив внимание спекулянтов на нижнюю границу фигуры!

Из-за резкого движения вверх, некоторые операции, которые происходят внутри дня мы нам приходится опускать. В данном случае это недавнее движение вверх, которое в течение дня преодолело отметку 420 руб ([В ЭТОТ МОМЕНТ СТОИЛО ЗАКРЫТЬ «ШОРТ»](#), стр.5), выведя котировки компании к верхней границе ([В ЭТОТ МОМЕНТ «ШОРТ» ИМЕЛО СМЫСЛ ВОССТАНОВИТЬ](#)).

Сегодня, когда ситуация развивается в рамках наших ожиданий, мы решили сфокусироваться на движении от 487 до 405 руб, повторение которого уведет акции Роснефти в район 322,50 руб...



Источник: Reuters

РОССИЙСКИЙ РЫНОК АКЦИЙ

Казиев Алан. Ведущий аналитик. Москва +7 (495) 974-2515 доб 8568

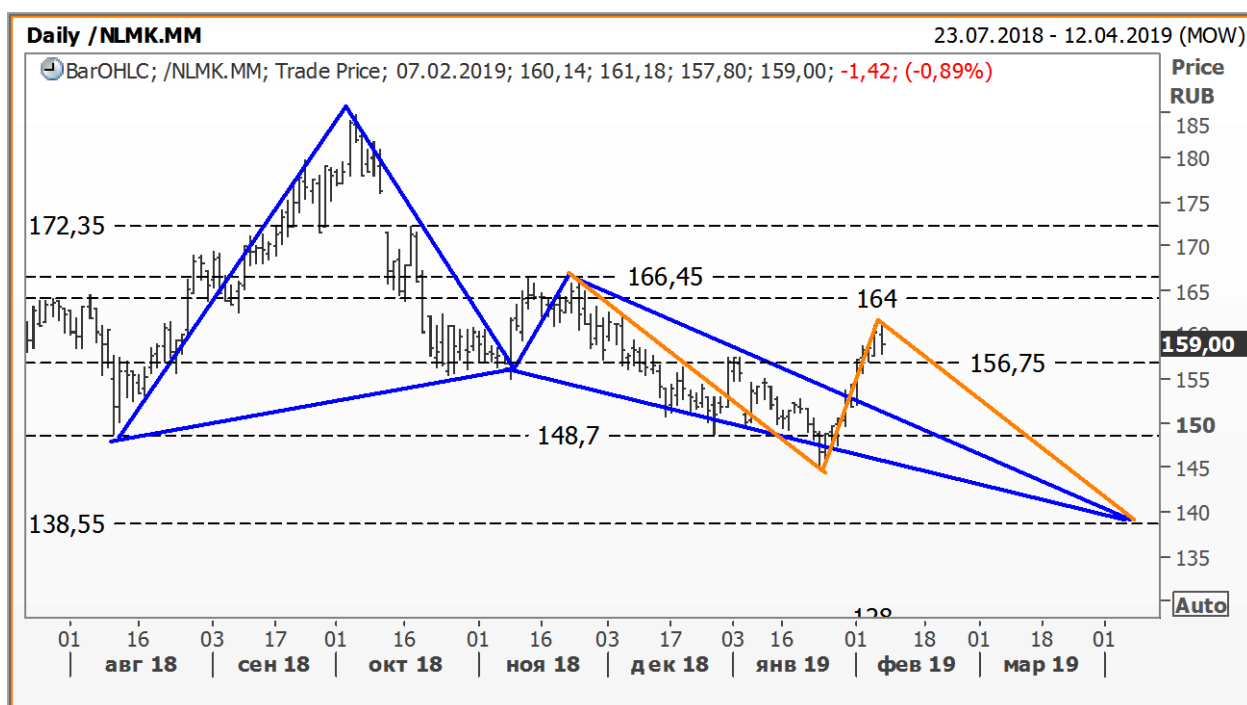
www.alfadirect.ru

НЛМК:

Текущая цена:	159
Поддержка:	148,70 и 156,75
Сопrotивление:	164 и 166,45
Тренд:	Формируется
Рекомендация:	ШОРТ
Цель:	140

Заложенная нами конструкция графика (речь идет о построение гармонической модели, правая часть которой разбита на зигзаг) подтверждается ценой!

Если ранее мы предлагали [«шорт»](#) [восстанавливать в районе 162,50-163 руб](#) (стр.6), то сегодня, на наш взгляд, позицию можно формировать на текущих уровнях...



Источник: Reuters



Альфа-Банк

РОССИЙСКИЙ РЫНОК АКЦИЙ

Казиев Алан. Ведущий аналитик. Москва +7 (495) 974-2515 доб 8568

www.alfadirect.ru

РусГидро:

Текущая цена: 0,5208
Поддержка: 0,50 и 0,52
Сопротивление: 0,558
Тренд: Формируется
Рекомендация: ДЕРЖАТЬ
Цель: 0,558

Учитывая текущую ситуацию на рынке (речь идет о предрасположенности рынка акций к движению вниз), спекулянтам, открывшим «лонг» после выхода из «флага», защитный стоп – приказ стоит переместить зону без убытка!

Торговый план: движение ниже 0,52 руб использовать для закрытия «лонга».



Источник: Reuters

A

Альфа-Банк

РОССИЙСКИЙ РЫНОК АКЦИЙ

Казиев Алан. Ведущий аналитик. Москва +7 (495) 974-2515 доб 8568

www.alfadirect.ru

Общая таблица рекомендаций

Эмитент	Поддержка, руб	Соппротивление, руб	Тренд	Рекомендация	Стоп – приказы, руб
Лукойл	5 193,90 и 5 335,10	---	Растущий	Держать «лонг» Цель 5 650 руб	Ниже 5 335 руб
Магнит	3 945 и 3 985	4 275	Формируется	Держать «шорт» Цель 3 750 руб	Выше 4 219,5 руб
Роснефть	373 и 405	435,40 и 452,75	Падающий	Держать «шорт» Цель 322,50 руб	Выше 420 руб
НЛМК	148,70 и 156,75	164 и 166,45	Формируется	Открыть «шорт» Цель 140 руб	Выше 166,45 руб
РусГидро	0,50 и 0,52	0,558	Формируется	Держать «лонг» Цель 0,558 руб	Ниже 0,52 руб
Сбербанк АО	198,85 и 204,75	231,05	Растущий	Открыть «шорт» Цель 182,85 руб	Выше 219 руб
Сбербанк АП	172,10 и 175,95	192	Растущий	Держать «шорт» Цель 175,95 руб	Выше 187 руб
СевСталь	911,30 и 986,20	1 050	Падающий	Держать «шорт» Цель 720 руб	Выше 1 060 руб
Сурнефтегаз АО	26,78 и 27	28,15 и 28,40	Формируется	Закреть «лонг»	---
Аэрофлот	99,55	104 и 115,80	Формируется	Без позиции	---
ВТБ	0,0352 и 0,0355	0,0383 и 0,03855	Формируется	Держать «шорт» Цель 0,0355 руб	Ниже 0,03855 руб
Газпром	159,40 и 160,45	166,55	Растущий	Без позиции	---
МТС	245 и 262,95	275 и 280	Формируется	Держать «шорт» Цель 206,50 руб	Выше 270 руб
ГМК НорНикель	13 075 и 13 460	---	Растущий	Держать «шорт» Цель 12 450 руб	Выше 13 950 руб
Новатэк	1 014,20 и 1 085,70	1 150,50	Формируется	Без позиции	---



Альфа-Банк

РОССИЙСКИЙ РЫНОК АКЦИЙ

Казиев Алан. Ведущий аналитик. Москва +7 (495) 974-2515 доб 8568

www.alfadirect.ru

Контактная информация

Альфа-Банк (Москва)

Россия, Москва, 107078, пр-т Академика Сахарова, 12

Аналитический отдел

Телефон/Факс	(7 495) 795-3676
Руководитель аналитического подразделения, Макроэкономика	Борис Красноженов
Металлы и горная добыча	Наталия Орлова, Ph.D, Валерия Волгарева
Потребительский сектор, Интернет	Борис Красноженов, Юлия Толстых
Банки	Александра Мельникова, Олеся Королева
Аналитическая поддержка российских клиентов	Евгений Кипнис
Перевод	Гельды Союнов, Алан Казиев
Редактор	Анна Мартынова
Техническая поддержка	Джон Волш
	Денис Дорофеев

Торговые операции и продажи

Телефон	(7 495) 223-5500, (7 495) 223-5522
Продажи российским и иностранным клиентам	Константин Шапшаров, Александр Зоров
Группа продаж Альфа-Директ	(7 495) 795-3680
	Ирина Фадеева, Валерий Кремнев, Ольга Бабина

Данный материал предназначен АО «Альфа-Банк» (далее – «Альфа-Банк») для распространения в Российской Федерации. Он не предназначен для распространения среди частных инвесторов. Несмотря на то, что приведенная в данном материале информация получена из источников, которые, по мнению Альфа-Банка, являются надежными, Альфа-Банк, его руководящие и прочие сотрудники не делают заявлений и не дают заверений ни в прямой, ни в косвенной форме, относительно своей ответственности за точность, полноту такой информации и отсутствие в данном материале каких-либо важных сведений. Любая информация и любые суждения, приведенные в данном материале, могут быть изменены без предупреждения. Альфа-Банк не дает заверений и не заявляет, что упомянутые в данном материале ценные бумаги и/или суждения предназначены для всех его получателей. Данный материал распространяется исключительно для информационных целей. Распространение данного материала не является деятельностью по инвестиционному консультированию. Информация, приведенная в данном материале, не является индивидуальной инвестиционной рекомендацией. Альфа-Банк и связанные с ним компании, руководящие сотрудники и прочие сотрудники всех этих структур, в т.ч. лица, участвующие в подготовке и издании данного материала, могут иметь отношения с маркет-мейкерами, а иногда и выступать в качестве таковых, а также в качестве консультантов, брокеров или представителей коммерческого или инвестиционного банка в отношении ценных бумаг, финансовых инструментов или компаний, упомянутых в данном материале, либо входят в органы управления таких компаний. Ценные бумаги с номиналом в иностранной валюте подвержены колебаниям валютного курса, которые могут привести к снижению их стоимости, цены или дохода от вложений в них. Кроме того, инвесторы, вкладывающие средства в ценные бумаги типа АДР, стоимость которых изменяется в зависимости от курса иностранных валют, принимают на себя валютный риск. Инвестиции в России и в российские ценные бумаги сопряжены со значительным риском, поэтому инвесторы, прежде чем вкладывать средства в такие бумаги, должны провести собственное исследование и изучить экономические и финансовые показатели самостоятельно. Инвесторы должны обсудить со своими финансовыми консультантами риски, связанные с таким приобретением. Альфа-Банк и их дочерние компании могут публиковать данный материал в других странах. Поскольку распространение данной публикации на территории других государств может быть ограничено законом, лица, в чьем распоряжении окажется данный материал, должны быть информированы о таких ограничениях и соблюдать их. Любые случаи несоблюдения указанных ограничений могут рассматриваться как нарушение закона о ценных бумагах и других соответствующих законов, действующих в той или иной стране. Примечание, касающееся законодательства США о ценных бумагах: Данная публикация распространяется в США компанией Alfa Capital Markets (USA) Inc. (далее «Alfa Capital»), являющейся дочерней компанией Альфа-групп, постольку, поскольку это разрешено законодательством США по ценным бумагам и другими соответствующими законами и положениями. В этой связи Alfa Capital несет ответственность за содержание данного исследования. Лица на территории США, получившие данную публикацию и желающие осуществить сделку с той или иной ценной бумагой или финансовым инструментом, анализируемым в ней, должны делать это только после уведомления об этом представителя Alfa Capital в США. Любые случаи несоблюдения данных ограничений могут рассматриваться как нарушение законодательства США о ценных бумагах.

Ценовые уровни и оценки, приведенные в настоящем обзоре, могут отличаться от взглядов Центра макроэкономического прогноза на фоне краткосрочных спекулятивных трендов в инвестиционных инструментах.

© Альфа-Банк, 2017 г. Все права защищены. Генеральная лицензия ЦБ РФ № 1326. Настоящий отчет и содержащаяся в нем информация являются исключительной собственностью Альфа-Банка. Несанкционированное копирование, воспроизводство и распространение настоящего материала, частично или полностью, в отсутствие разрешения Альфа-Банка в письменной форме строго запрещено.