



Альфа-Банк

РОССИЙСКИЙ РЫНОК АКЦИЙ

Казиев Алан. Ведущий аналитик. Москва +7 (495) 974-2515 доб 8568

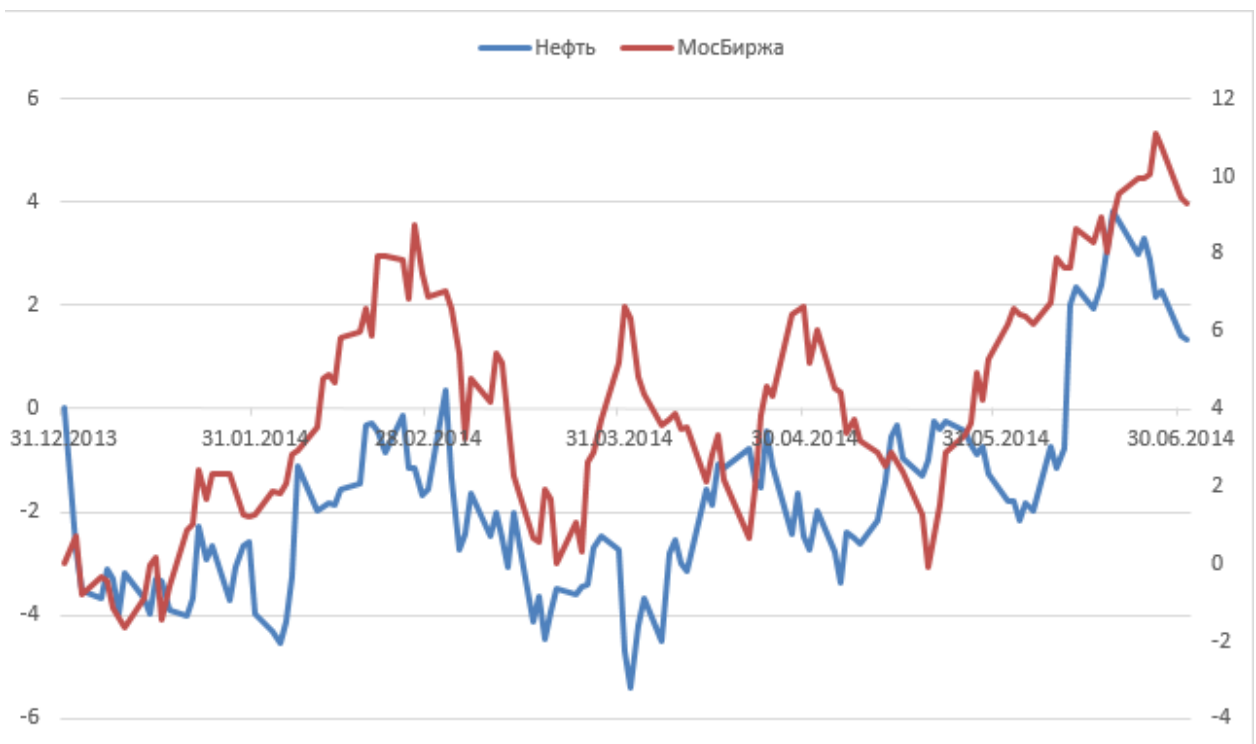
www.alfadirect.ru

Индекс МосБиржи:

Текущая цена:	2 523,52
Поддержка:	2 455 и 2 501,80
Сопротивление:	---
Тренд:	Растущий
Рекомендация:	ДЕРЖАТЬ
Цель:	2 615,50

Текущее сходство с далеким 2008 годом и, как это не странно, с динамикой нефти (речь идет о корреляции текущих значений индекса МосБиржи и котировок нефти за 1-е полугодия 2014 года) подталкивает к неутешительному прогнозу, который, возможно, разделит не все – мы на пороге серьезно движения вниз...

p.s. Если, например, модель «голова – плечи» можно использовать на любом рынке, то почему корреляцию («штамп» дальнейшего движения цены) разных активов нельзя сравнивать между собой?



Источник: Reuters; расчеты «Альфа-Банка»



Альфа-Банк

РОССИЙСКИЙ РЫНОК АКЦИЙ

Казиев Алан. Ведущий аналитик. Москва +7 (495) 974-2515 доб 8568

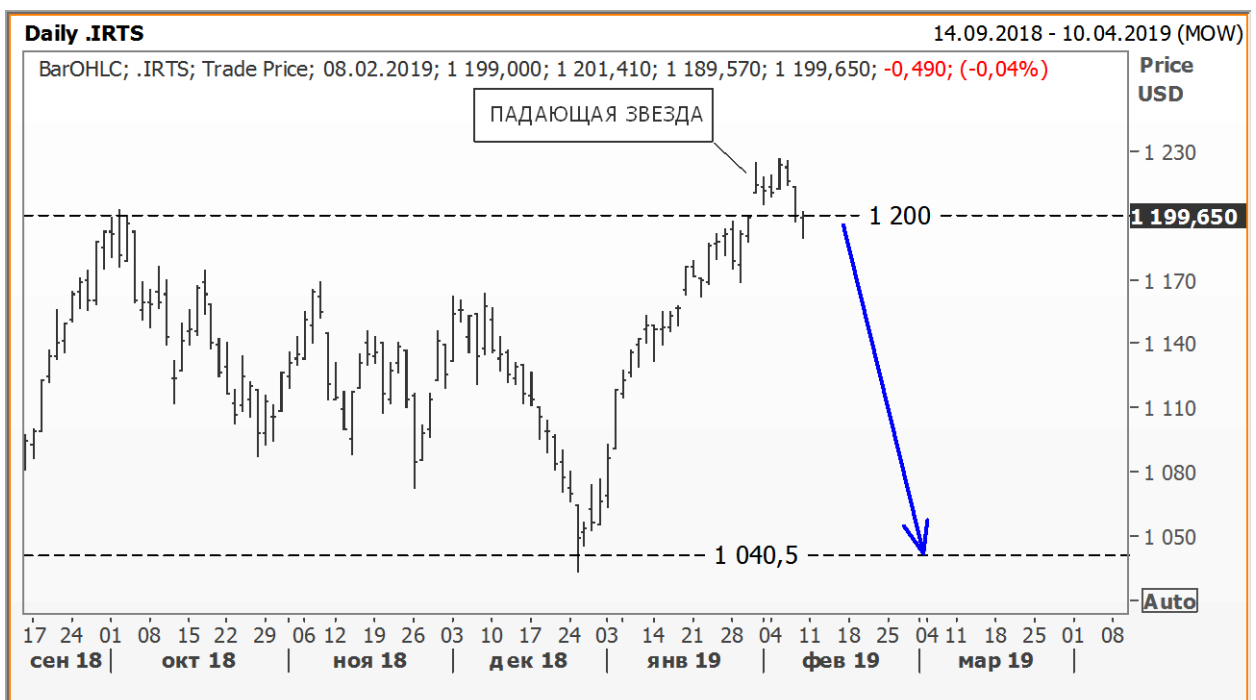
www.alfadirect.ru

Индекс РТС:

Текущая цена: 1 199,65
Поддержка: 1 169,75 и 1 200
Спротивление: 1 310
Тренд: Формируется
Рекомендация: БЕЗ ПОЗИЦИИ
Цель: ---

Продолжая пятничную мысль, мы решили немного изменить свой взгляд на время и место открытия короткой позиции, актуальность которой появится в момент обновления пятничного минимума!

Торговый план: дальнейшее движение вниз (ниже 1 189,55 пунктов) использовать для формирования короткой позиции.



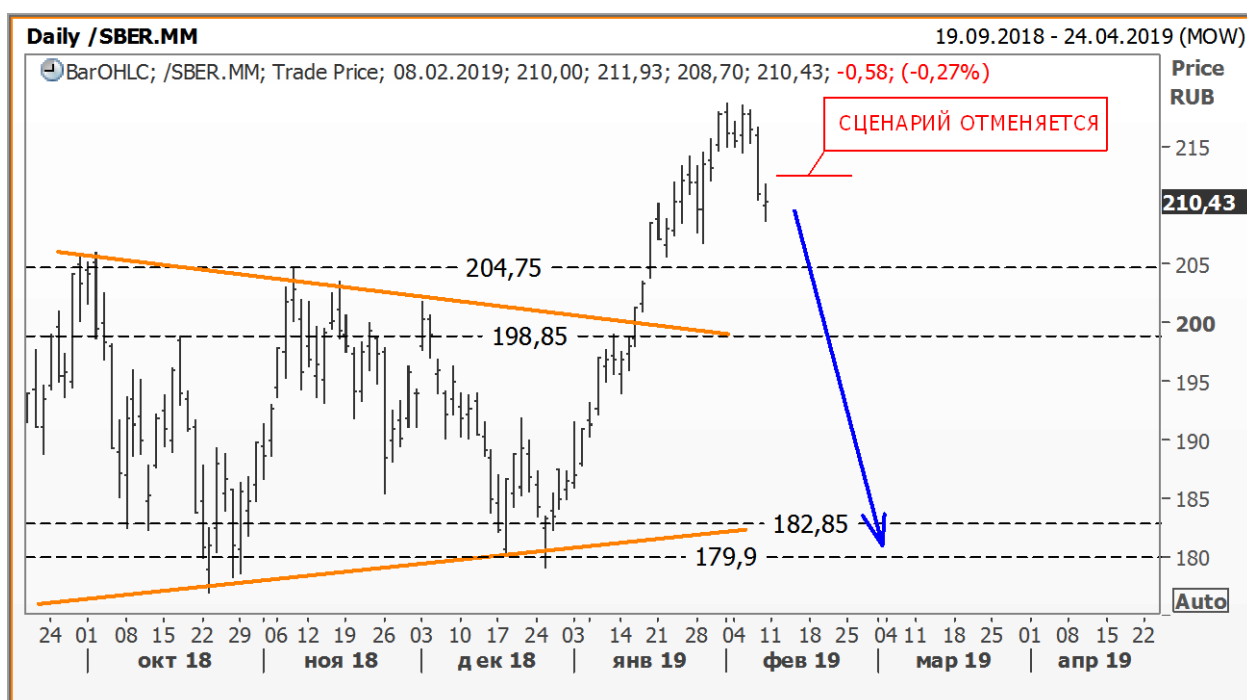
Источник: Reuters

СБЕРБАНК АО:

Текущая цена:	210,43
Поддержка:	198,85 и 204,75
Сопrotивление:	231,05
Тренд:	Растущий
Рекомендация:	ШОРТ
Цель:	182,85

Пятничный «волчок», образовавшийся после резкого снижения, возможно, является частью модели продолжения движения (речь идет о японских свечных моделях), название которой мы, скорее всего, узнаем в конце текущего дня...

Торговый план: защитный стоп-приказ текущей позиции разместить чуть выше пятничного максимума ([см. стр 8](#)).



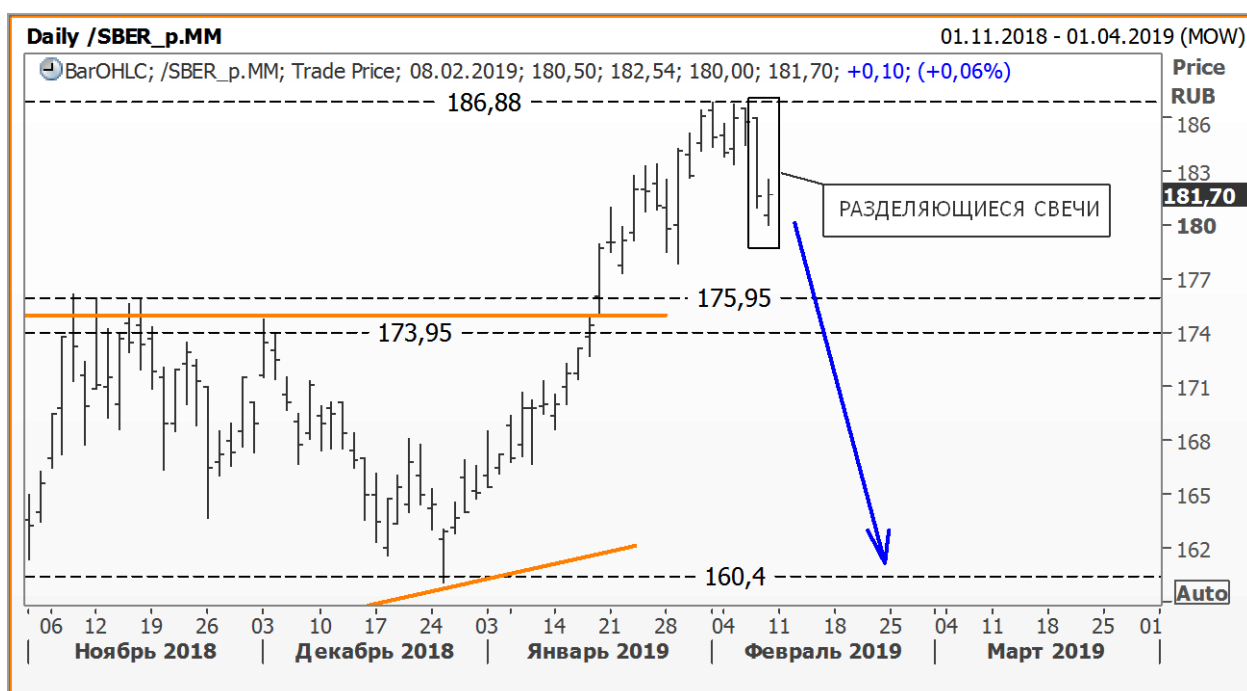
Источник: Reuters

СБЕРБАНК АП:

Текущая цена:	181,70
Поддержка:	175,95 и 183,53
Сопrotивление:	192
Тренд:	Растущий
Рекомендация:	ШОРТ
Цель:	160,40 и/или 175,95

Используя свечную модель продолжения движения «разделяющиеся свечи», текущие уровни можно использовать для открытия короткой позиции, интерес к которой может пропасть в момент преодоления 184 руб...

Торговый план: т.к. позиция была сформирован 5-го февраля (стр.4) нам остается пересмотреть лишь область стоп-приказа, опустив его на уровень открытия позиции (184,30 руб).



Источник: Reuters

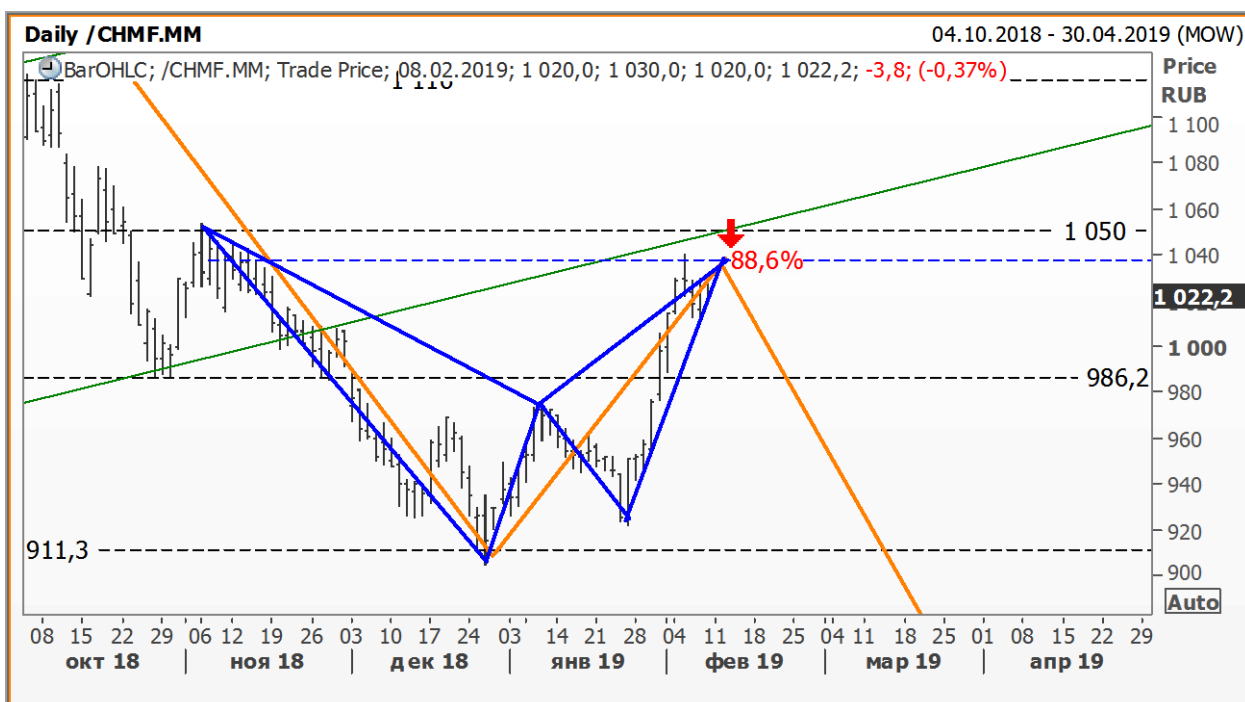
СЕВЕРСТАЛЬ:

Текущая цена: 1 022,20
 Поддержка: 911,30 и 986,20
 Сопротивление: 1 050 и 1 116
 Тренд: Падающий
 Рекомендация: ШОРТ
 Цель: 715

Ошибка в расчете волатильности повлияла на время и место формирования короткой позиции, идея которой была озвучена [31.01.2019 года](#) (стр.5).

Напомним, что на недельном графике мы рассчитываем увидеть классическую модель «голова – плечи» (см. рис.1).

Рис.1



Источник: Reuters



Альфа-Банк

РОССИЙСКИЙ РЫНОК АКЦИЙ

Казиев Алан. Ведущий аналитик. Москва +7 (495) 974-2515 доб 8568

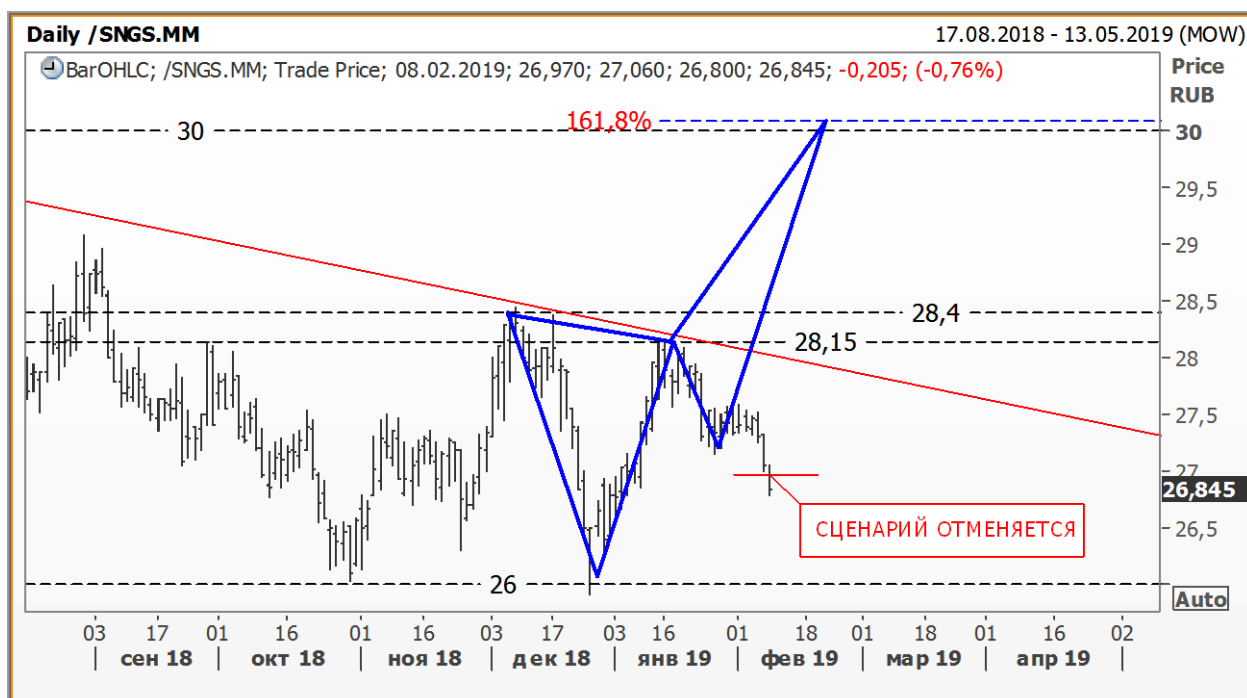
www.alfadirect.ru

СУРГУТНЕФТЕГАЗ АО:

Текущая цена: 26,845
Поддержка: 26,78
Спротивление: 27 и 28,15
Тренд: Формируется
Рекомендация: БЕЗ ПОЗИЦИИ
Цель: ---

Вместо ожидаемой прибыли 9% мы вынуждены были закрыть позицию по стоп-приказу, зафиксировав 2% бумажного убытка.

На текущий момент мы предлагаем оставаться без позиции до того момента, пока на текущем и/или ином графике (речь идет об интервалах времени) не сформируются очередные точки для спекулятивной игры на понижение и/или повышение.



Источник: Reuters



Альфа-Банк

РОССИЙСКИЙ РЫНОК АКЦИЙ

Казиев Алан. Ведущий аналитик. Москва +7 (495) 974-2515 доб 8568

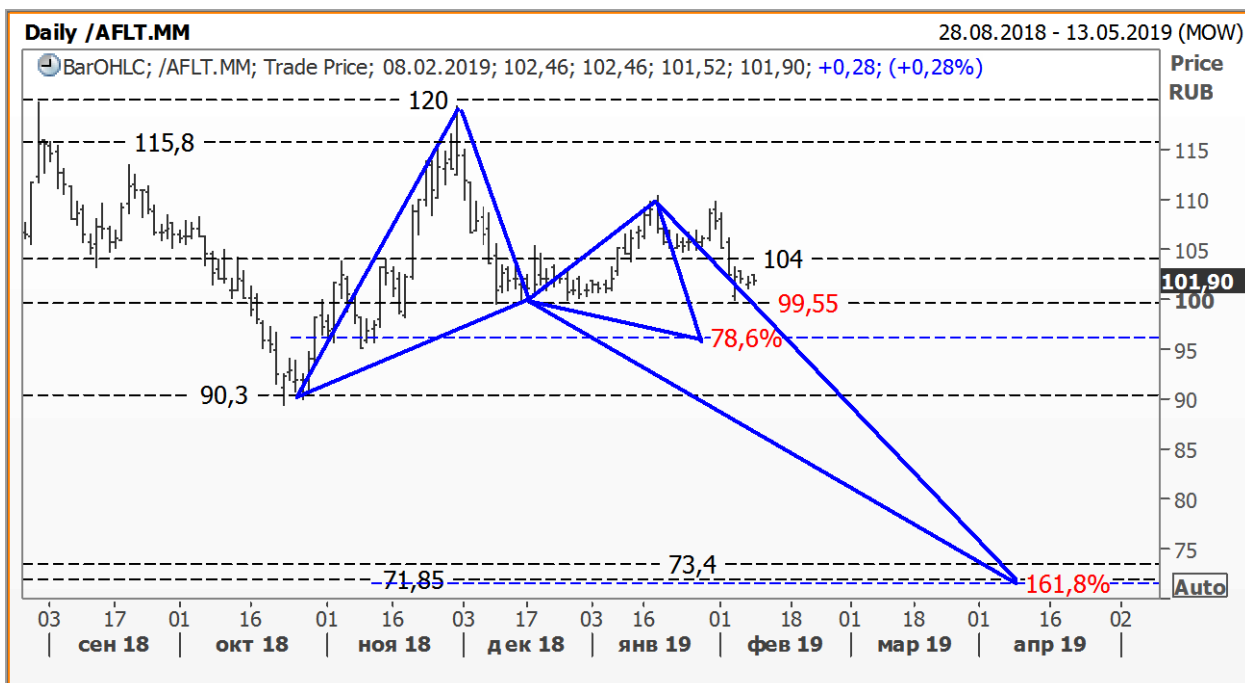
www.alfadirect.ru

АЭРОФЛОТ:

Текущая цена: 101,90
Поддержка: 90,30 и 99,55
Спротивление: 104 и 115,80
Тренд: Формируется
Рекомендация: БЕЗ ПОЗИЦИИ
Цель: ---

На представленном графике изображены две модели, в процессе построения которых потенциальные зоны разворота могут находиться на уровне 78,6% и 161,8% по Фибоначчи.

Торговый план: т.к. после преодоления 99,55 руб открывать «шорт» с целью» 78,6% по Фибоначчи, на наш взгляд, не имеет смысла, мы предлагаем сфокусироваться на отметке 161,8%, достижение которой принесет около 25%...



Источник: Reuters



Альфа-Банк

РОССИЙСКИЙ РЫНОК АКЦИЙ

Казиев Алан. Ведущий аналитик. Москва +7 (495) 974-2515 доб 8568

www.alfadirect.ru

Общая таблица рекомендаций

Эмитент	Поддержка, руб	Соппротивление, руб	Тренд	Рекомендация	Стоп – приказы, руб
Лукойл	5 193,90 и 5 335,10	---	Растущий	Держать «лонг» Цель 5 650 руб	Ниже 5 335 руб
Магнит	3 945 и 3 985	4 275	Формируется	Держать «шорт» Цель 3 750 руб	Выше 4 219,5 руб
Роснефть	373 и 405	435,40 и 452,75	Падающий	Держать «шорт» Цель 322,50 руб	Выше 420 руб
НЛМК	148,70 и 156,75	164 и 166,45	Формируется	Держать «шорт» Цель 140 руб	Выше 166,45 руб
РусГидро	0,50 и 0,52	0,558	Формируется	Держать «лонг» Цель 0,558 руб	Ниже 0,52 руб
Сбербанк АО	198,85 и 204,75	231,05	Растущий	Держать «шорт» Цель 182,85 руб	Выше 219 руб
Сбербанк АП	172,10 и 175,95	192	Растущий	Держать «шорт» Цель 175,95 руб	Выше 187 руб
СевСталь	911,30 и 986,20	1 050	Падающий	Держать «шорт» Цель 720 руб	Выше 1 060 руб
Сурнефтегаз АО	26,78 и 27	28,15 и 28,40	Формируется	Без позиции	---
Аэрофлот	99,55	104 и 115,80	Формируется	Без позиции	---
ВТБ	0,0352 и 0,0355	0,0383 и 0,03855	Формируется	Держать «шорт» Цель 0,0355 руб	Ниже 0,03855 руб
Газпром	159,40 и 160,45	166,55	Растущий	Без позиции	---
МТС	245 и 262,95	275 и 280	Формируется	Держать «шорт» Цель 206,50 руб	Выше 270 руб
ГМК НорНикель	13 075 и 13 460	---	Растущий	Держать «шорт» Цель 12 450 руб	Выше 13 950 руб
Новатэк	1 014,20 и 1 085,70	1 150,50	Формируется	Без позиции	---



Альфа-Банк

РОССИЙСКИЙ РЫНОК АКЦИЙ

Казиев Алан. Ведущий аналитик. Москва +7 (495) 974-2515 доб 8568

www.alfadirect.ru

Контактная информация

Альфа-Банк (Москва)

Аналитический отдел

Телефон/Факс
Руководитель аналитического подразделения,
Макроэкономика
Металлы и горная добыча
Потребительский сектор, Интернет
Банки
Аналитическая поддержка российских клиентов
Перевод
Редактор
Техническая поддержка

Торговые операции и продажи

Телефон
Продажи российским и иностранным клиентам
Группа продаж Альфа-Директ

Россия, Москва, 107078, пр-т Академика Сахарова, 12

(7 495) 795-3676
Борис Красноженов
Наталья Орлова, Ph.D, Валерия Волгарева
Борис Красноженов, Юлия Толстых
Александра Мельникова, Олеся Королева
Евгений Кипнис
Гельды Союнов, Алан Казиев
Анна Мартынова
Джон Волш
Денис Дорофеев

(7 495) 223-5500, (7 495) 223-5522
Константин Шапшаров, Александр Зоров
(7 495) 795-3680
Ирина Фадеева, Валерий Кремнев, Ольга Бабина

Данный материал предназначен АО «Альфа-Банк» (далее – «Альфа-Банк») для распространения в Российской Федерации. Он не предназначен для распространения среди частных инвесторов. Несмотря на то, что приведенная в данном материале информация получена из источников, которые, по мнению Альфа-Банка, являются надежными, Альфа-Банк, его руководящие и прочие сотрудники не делают заявлений и не дают заверений ни в прямой, ни в косвенной форме, относительно своей ответственности за точность, полноту такой информации и отсутствие в данном материале каких-либо важных сведений. Любая информация и любые суждения, приведенные в данном материале, могут быть изменены без предупреждения. Альфа-Банк не дает заверений и не заявляет, что упомянутые в данном материале ценные бумаги и/или суждения предназначены для всех его получателей. Данный материал распространяется исключительно для информационных целей. Распространение данного материала не является деятельностью по инвестиционному консультированию. Информация, приведенная в данном материале, не является индивидуальной инвестиционной рекомендацией. Альфа-Банк и связанные с ним компании, руководящие сотрудники и прочие сотрудники всех этих структур, в т.ч. лица, участвующие в подготовке и издании данного материала, могут иметь отношения с маркет-мейкерами, а иногда и выступать в качестве таковых, а также в качестве консультантов, брокеров или представителей коммерческого, или инвестиционного банка в отношении ценных бумаг, финансовых инструментов или компаний, упомянутых в данном материале, либо входить в органы управления таких компаний. Ценные бумаги с номиналом в иностранной валюте подвержены колебаниям валютного курса, которые могут привести к снижению их стоимости, цены или дохода от вложений в них. Кроме того, инвесторы, вкладывающие средства в ценные бумаги типа АДР, стоимость которых изменяется в зависимости от курса иностранных валют, принимают на себя валютный риск. Инвестиции в России и в российские ценные бумаги сопряжены со значительным риском, поэтому инвесторы, прежде чем вкладывать средства в такие бумаги, должны провести собственное исследование и изучить экономические и финансовые показатели самостоятельно. Инвесторы должны обсудить со своими финансовыми консультантами риски, связанные с таким приобретением. Альфа-Банк и их дочерние компании могут публиковать данный материал в других странах. Поскольку распространение данной публикации на территории других государств может быть ограничено законом, лица, в чьем распоряжении окажется данный материал, должны быть информированы о таких ограничениях и соблюдать их. Любые случаи несоблюдения указанных ограничений могут рассматриваться как нарушение закона о ценных бумагах и других соответствующих законов, действующих в той или иной стране. Примечание, касающееся законодательства США о ценных бумагах: Данная публикация распространяется в США компанией Alfa Capital Markets (USA) Inc. (далее «Alfa Capital»), являющейся дочерней компанией Альфа-групп, постольку, поскольку это разрешено законодательством США по ценным бумагам и другими соответствующими законами и положениями. В этой связи Alfa Capital несет ответственность за содержание данного исследования. Лица на территории США, получившие данную публикацию и желающие осуществить сделку с той или иной ценной бумагой или финансовым инструментом, анализируемым в ней, должны делать это только после уведомления об этом представителя Alfa Capital в США. Любые случаи несоблюдения данных ограничений могут рассматриваться как нарушение законодательства США о ценных бумагах.

Ценовые уровни и оценки, приведенные в настоящем обзоре, могут отличаться от взглядов Центра макроэкономического прогноза АО «Альфа-Банк» на фоне краткосрочных спекулятивных трендов в инвестиционных инструментах.

© Альфа-Банк, 2017 г. Все права защищены. Генеральная лицензия ЦБ РФ № 1326. Настоящий отчет и содержащаяся в нем информация являются исключительной собственностью Альфа-Банка. Несанкционированное копирование, воспроизводство и распространение настоящего материала, частично или полностью, в отсутствие разрешения Альфа-Банка в письменной форме строго запрещено.