



Альфа-Банк

# РОССИЙСКИЙ РЫНОК АКЦИЙ

Казиев Алан. Ведущий аналитик. Москва +7 (495) 974-2515 доб 8568

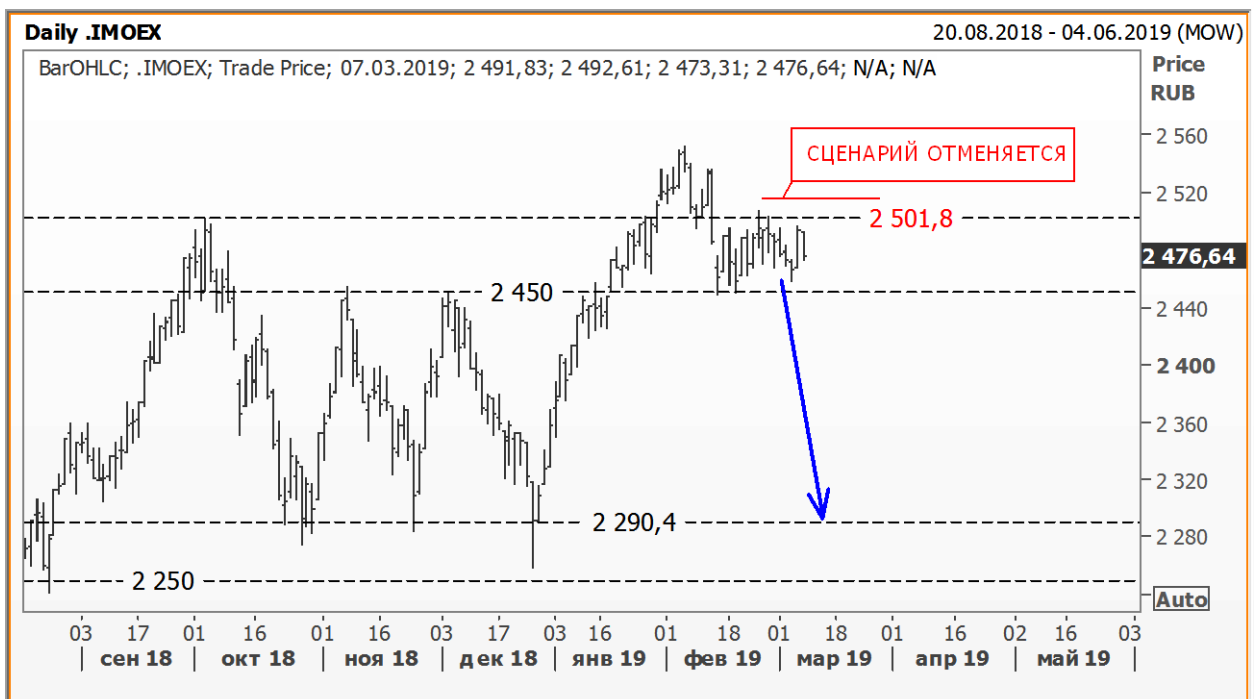
[www.alfadirect.ru](http://www.alfadirect.ru)

## Индекс МосБиржи:

Текущая цена:	2 476,64
Поддержка:	2 315 и 2 450
Сопротивление:	2 501,80
Тренд:	Растущий
Рекомендация:	ШОРТ
Цель:	2 300

Продолжаем следить за динамикой индекса МосБиржи, активно торгующегося в диапазоне 2 450 – 2 501,80 руб уже на протяжении последних 3-х недель...

Торговый план: оставаясь в «шорте», дальнейшее движение вверх (речь идёт о прохождении снизу – вверх 2 501,80 пунктов) подтолкнет нас текущий «шорт» заменить на «лонг».



Источник: Reuters



Альфа-Банк

# РОССИЙСКИЙ РЫНОК АКЦИЙ

Казиев Алан. Ведущий аналитик. Москва +7 (495) 974-2515 доб 8568

[www.alfadirect.ru](http://www.alfadirect.ru)

## Индекс РТС:

**Текущая цена:** 1 179,58  
**Поддержка:** 1 040,50  
**Сопротивление:** 1 200 и 1 310  
**Тренд:** Формируется  
**Рекомендация:** ШОРТ  
**Цель:** 1 040,50

Остающиеся ниже 1 200 пунктов котировки индекса РТС сохраняют, на наш взгляд, предпосылки для движения вниз и, соответственно, для спекулятивной игры на понижение, на смену которой может прийти «лонг», если вместо ожидаемого падения котировки индекса достигнут зоны стоп-приказа.



Источник: Reuters

# РОССИЙСКИЙ РЫНОК АКЦИЙ

Казиев Алан. Ведущий аналитик. Москва +7 (495) 974-2515 доб 8568

[www.alfadirect.ru](http://www.alfadirect.ru)

## Лукойл:

<b>Текущая цена:</b>	5 677
<b>Поддержка:</b>	5 335,10 и 5 488,50
<b>Сопrotивление:</b>	---
<b>Тренд:</b>	Растущий
<b>Рекомендация:</b>	БЕЗ ПОЗИЦИИ
<b>Цель:</b>	---

Текущий рост акций Лукойла привлекает внимание спекулянтов, оттачивающих свои навыки в определении точки перелома.

И т.к. раньше остальных слабое место в тренде, на наш взгляд, находят японские свечи (свечные модели), спекулянтам стоит обратить внимание на последние две («Бело-черное харами»), требующие внимания со стороны покупателей и тех, кто ожидает формирования опорных точек для игры на понижение.

Торговый план: дальнейшее движение ниже 5 600 руб использовать для спекулятивной игры на понижение, разбив "шорт" на две части:

- 1-ю - продажу осуществить чуть ниже 5 600 руб;
- 2-ю - после прохождения сверху вниз 5 488,50 руб



Источник: Reuters

**A**

Альфа-Банк

# РОССИЙСКИЙ РЫНОК АКЦИЙ

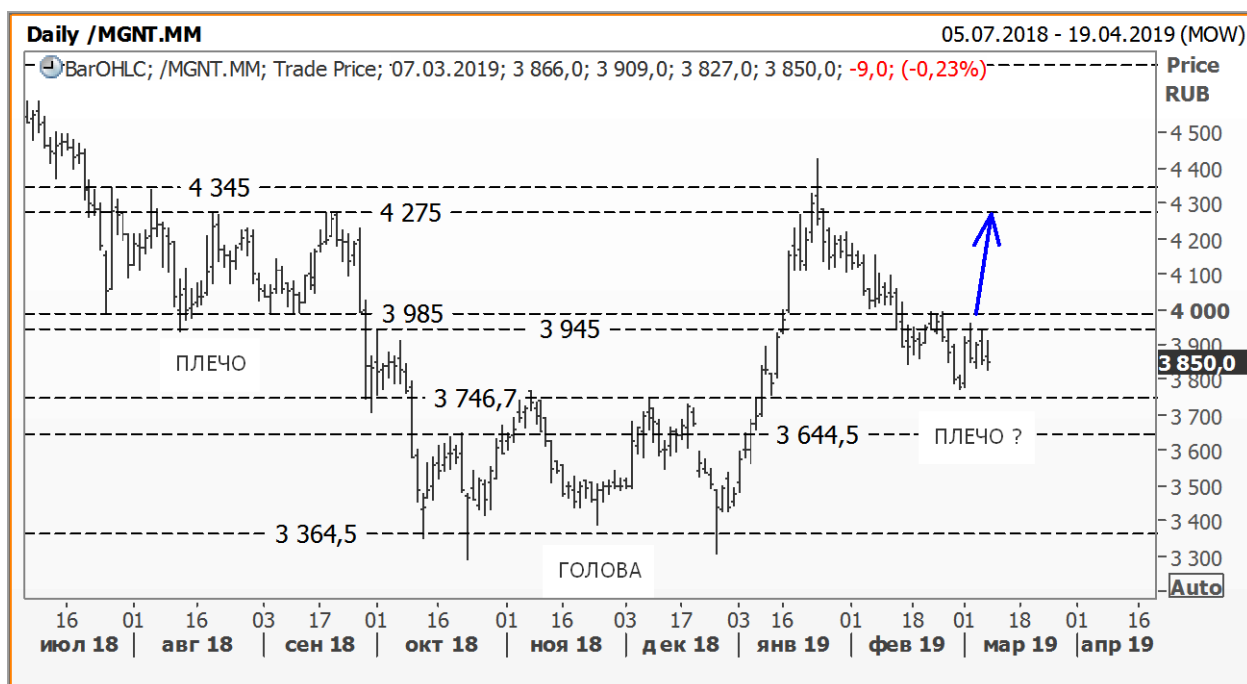
Казиев Алан. Ведущий аналитик. Москва +7 (495) 974-2515 доб 8568

[www.alfadirect.ru](http://www.alfadirect.ru)

## Магнит:

Текущая цена:	3 850
Поддержка:	3 644,50 и 3 746,70
Сопrotивление:	3 945 и 3 985
Тренд:	Формируется
Рекомендация:	БЕЗ ПОЗИЦИИ
Цель:	---

Образовавшиеся экстремальные значения на дневном графике акций МАГНИТа отвечают пропорциям перевернутой модели «голова – плечи», в процессе построения которой дальнейшее движение вверх (речь идет о преодолении 3 985 руб) стоит использовать для открытия длинной позиции.



Источник: Reuters



Альфа-Банк

# РОССИЙСКИЙ РЫНОК АКЦИЙ

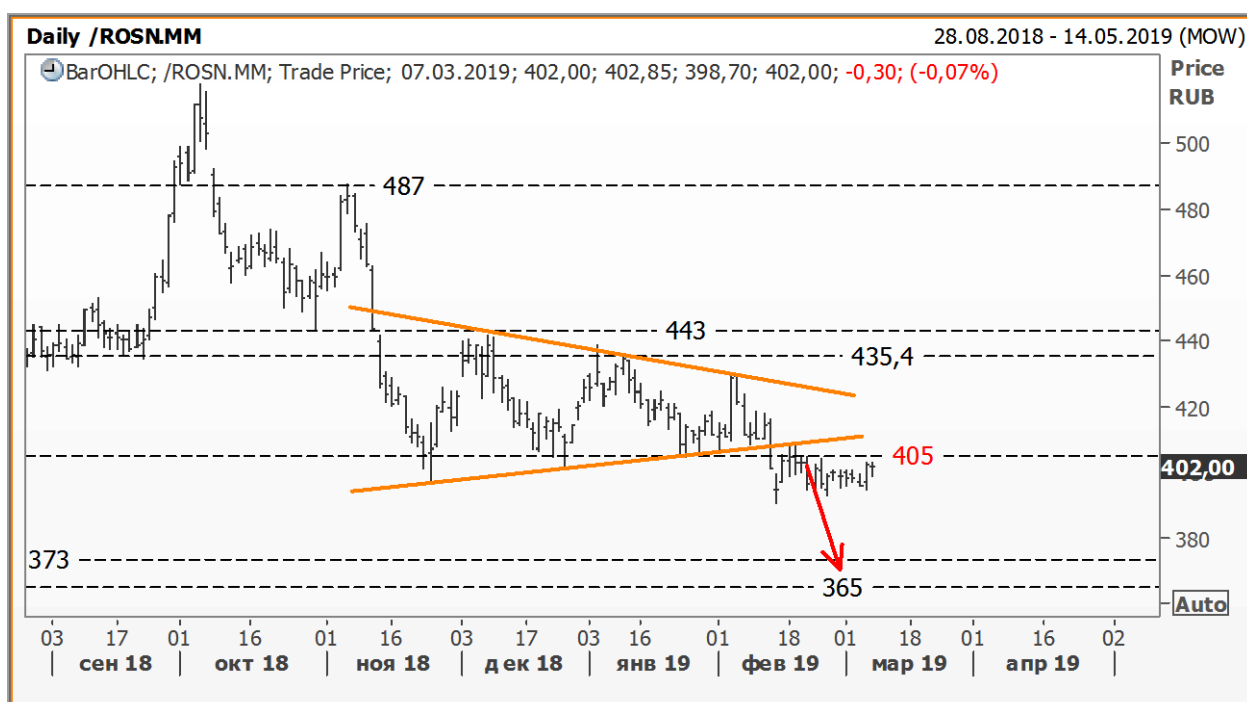
Казиев Алан. Ведущий аналитик. Москва +7 (495) 974-2515 доб 8568

[www.alfadirect.ru](http://www.alfadirect.ru)

## Роснефть:

Текущая цена:	402
Поддержка:	365 и 373
Сопrotивление:	405 и 435,40
Тренд:	Формируется
Рекомендация:	ШОРТ
Цель:	365

Текущий «треугольник» на дневном графике акций Роснефти, вероятно, приготовил «медвежью ловушку» для участников рынка играющих на понижение. На этом фоне мы намерены дальнейшее движение вверх (речь идет о преодолении 405 руб.) использовать для закрытия «шорта».



Источник: Reuters



Альфа-Банк

# РОССИЙСКИЙ РЫНОК АКЦИЙ

Казиев Алан. Ведущий аналитик. Москва +7 (495) 974-2515 доб 8568

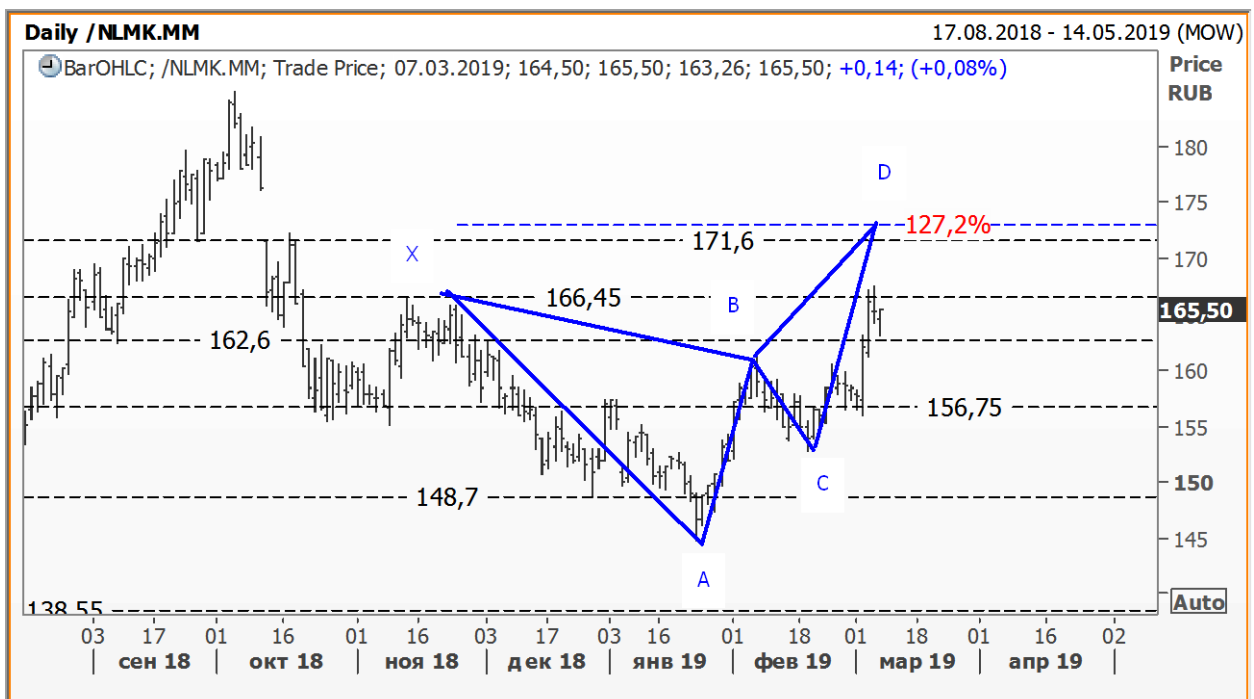
[www.alfadirect.ru](http://www.alfadirect.ru)

## НЛМК:

**Текущая цена:** 165,50  
**Поддержка:** 156,75 и 162,60  
**Спротивление:** 166,45 и 171,60  
**Тренд:** Формируется  
**Рекомендация:** ДЕРЖАТЬ  
**Цель:** 172

Разглядев в текущих пропорциях гармоническую модель «Бабочка», [нам удалось вернуть 2,45%](#) (стр.6).

Торговый план: защитный стоп-приказ разместить на уровень открытия «лонга». Цель – 127,2% по Фибоначчи.



Источник: Reuters



Альфа-Банк

# РОССИЙСКИЙ РЫНОК АКЦИЙ

Казиев Алан. Ведущий аналитик. Москва +7 (495) 974-2515 доб 8568

[www.alfadirect.ru](http://www.alfadirect.ru)

## РусГидро:

**Текущая цена:** 0,4941  
**Поддержка:** 0,4665 и 0,47  
**Сопротивление:** 0,50 и 0,52  
**Тренд:** Формируется  
**Рекомендация:** ШОРТ  
**Цель:** 0,465

К ранее озвученной модели (речь идет о [паттерне «5-0»](#), стр. 7), на часовом графике сформировалась модель «голова – плечи», являющаяся, на наш взгляд, очередным триггером для дальнейшего движения вниз...

Торговый план: преодоление уровня «шеи» использовать для наращивания «шорта». Цель прежняя – 0,465 руб. Риски образовавшейся позиции стоит выставить на уровне средней цены своей продажи (т.е. в «без убыток»).



Источник: Reuters



Альфа-Банк

# РОССИЙСКИЙ РЫНОК АКЦИЙ

Казиев Алан. Ведущий аналитик. Москва +7 (495) 974-2515 доб 8568

[www.alfadirect.ru](http://www.alfadirect.ru)

## Общая таблица рекомендаций

Эмитент	Поддержка, руб	Сопротивление, руб	Тренд	Рекомендация	Стоп – приказы, руб
Лукойл	5 335,10 и 5 488,50	---	Растущий	Движение ниже 5 600 использовать для открытия «шорта»	---
Магнит	3 644,50 и 3 746,70	3 945 и 3 985	Формируется	Без позиции	---
Роснефть	365 и 373	405 и 435,40	Формируется	Держать «шорт» Цель 360 руб	Выше 405 руб
НЛМК	156,75 и 162,60	166,45 и 171,60	Формируется	Держать «лонг» Цель 172 руб	Выше 157,15 руб
РусГидро	0,4665 и 0,47	0,50 и 0,52	Формируется	Держать «шорт» Цель 0,465 руб	Выше 0,505 руб
Сбербанк АО	198,85 и 204,75	231,05	Формируется	Держать «шорт» Цель 182,85 руб	Выше 210 руб
Сбербанк АП	173,95 и 175,95	180 и 186,88	Формируется	Держать «шорт» Цель 160,40 руб	Выше 182 руб
СевСталь	973,60 и 986,20	1 050	Формируется	Держать «шорт» Цель 715 руб	Выше 1 050 руб
Сурнефтегаз АО	23,85	26 и 27,25	Падающий	Без позиции	---
Аэрофлот	90,30 и 99,55	102,70	Формируется	Закреть «шорт»	---
ВТБ	0,0352 и 0,0355	0,0383 и 0,03855	Формируется	Без позиции	---
Газпром	143,75 и 147,30	155,30 и 159,40	Формируется	Держать «шорт» Цель 144 руб	Выше 159,40 руб
МТС	223,75 и 245	262,95 и 275	Формируется	Без позиции	---
ГМК НорНикель	13 460 и 13 895	14 600	Растущий	Без позиции	---
Новатэк	1 065,60 и 1 085,70	1 150,50	Формируется	Держать «шорт» Цель 910 руб	Выше 1 120 руб





Альфа-Банк

# РОССИЙСКИЙ РЫНОК АКЦИЙ

Казиев Алан. Ведущий аналитик. Москва +7 (495) 974-2515 доб 8568

[www.alfadirect.ru](http://www.alfadirect.ru)

## Контактная информация

### Альфа-Банк (Москва)

#### Аналитический отдел

Телефон/Факс

Руководитель аналитического подразделения,

Макроэкономика

Металлы и горная добыча

Потребительский сектор, Интернет

Банки

Аналитическая поддержка российских клиентов

Перевод

Редактор

Техническая поддержка

#### Торговые операции и продажи

Телефон

Продажи российским и иностранным клиентам

Группа продаж Альфа-Директ

Россия, Москва, 107078, пр-т Академика Сахарова, 12

(7 495) 795-3676

Борис Красноженов

Наталья Орлова, Ph.D, Валерия Волгарева

Борис Красноженов, Юлия Толстых

Александра Мельникова, Олеся Королева

Евгений Кипнис

Гельды Союнов, Алан Казиев

Анна Мартынова

Джон Волш

Денис Дорофеев

(7 495) 223-5500, (7 495) 223-5522

Константин Шапшаров, Александр Зоров

(7 495) 795-3680

Ирина Фадеева, Валерий Кремнев, Ольга Бабина

Данный материал предназначен АО «Альфа-Банк» (далее – «Альфа-Банк») для распространения в Российской Федерации. Он не предназначен для распространения среди частных инвесторов. Несмотря на то, что приведенная в данном материале информация получена из источников, которые, по мнению Альфа-Банка, являются надежными, Альфа-Банк, его руководящие и прочие сотрудники не делают заявлений и не дают заверений ни в прямой, ни в косвенной форме, относительно своей ответственности за точность, полноту такой информации и отсутствие в данном материале каких-либо важных сведений. Любая информация и любые суждения, приведенные в данном материале, могут быть изменены без предупреждения. Альфа-Банк не дает заверений и не заявляет, что упомянутые в данном материале ценные бумаги и/или суждения предназначены для всех его получателей. Данный материал распространяется исключительно для информационных целей. Распространение данного материала не является деятельностью по инвестиционному консультированию. Информация, приведенная в данном материале, не является индивидуальной инвестиционной рекомендацией. Альфа-Банк и связанные с ним компании, руководящие сотрудники и прочие сотрудники всех этих структур, в т.ч. лица, участвующие в подготовке и издании данного материала, могут иметь отношения с маркет-мейкерами, а иногда и выступать в качестве таковых, а также в качестве консультантов, брокеров или представителей коммерческого или инвестиционного банка в отношении ценных бумаг, финансовых инструментов или компаний, упомянутых в данном материале, либо входят в органы управления таких компаний. Ценные бумаги с номиналом в иностранной валюте подвержены колебаниям валютного курса, которые могут привести к снижению их стоимости, цены или дохода от вложений в них. Кроме того, инвесторы, вкладывающие средства в ценные бумаги типа АДР, стоимость которых изменяется в зависимости от курса иностранных валют, принимают на себя валютный риск. Инвестиции в России и в российские ценные бумаги сопряжены со значительным риском, поэтому инвесторы, прежде чем вкладывать средства в такие бумаги, должны провести собственное исследование и изучить экономические и финансовые показатели самостоятельно. Инвесторы должны обсудить со своими финансовыми консультантами риски, связанные с таким приобретением. Альфа-Банк и их дочерние компании могут публиковать данный материал в других странах. Поскольку распространение данной публикации на территории других государств может быть ограничено законом, лица, в чьем распоряжении окажется данный материал, должны быть информированы о таких ограничениях и соблюдать их. Любые случаи несоблюдения указанных ограничений могут рассматриваться как нарушение закона о ценных бумагах и других соответствующих законов, действующих в той или иной стране. Примечание, касающееся законодательства США о ценных бумагах: Данная публикация распространяется в США компанией Alfa Capital Markets (USA) Inc. (далее "Alfa Capital"), являющейся дочерней компанией Альфа-групп, постольку, поскольку это разрешено законодательством США по ценным бумагам и другими соответствующими законами и положениями. В этой связи Alfa Capital несет ответственность за содержание данного исследования. Лица на территории США, получившие данную публикацию и желающие осуществить сделку с той или иной ценной бумагой или финансовым инструментом, анализируемым в ней, должны делать это только после уведомления об этом представителя Alfa Capital в США. Любые случаи несоблюдения данных ограничений могут рассматриваться как нарушение законодательства США о ценных бумагах.

Ценовые уровни и оценки, приведенные в настоящем обзоре, могут отличаться от взглядов Центра макроэкономического прогноза на фоне краткосрочных спекулятивных трендов в инвестиционных инструментах.

© Альфа-Банк, 2017 г. Все права защищены. Генеральная лицензия ЦБ РФ № 1326. Настоящий отчет и содержащаяся в нем информация являются исключительной собственностью Альфа-Банка. Несанкционированное копирование, воспроизводство и распространение настоящего материала, частично или полностью, в отсутствие разрешения Альфа-Банка в письменной форме строго запрещено.