

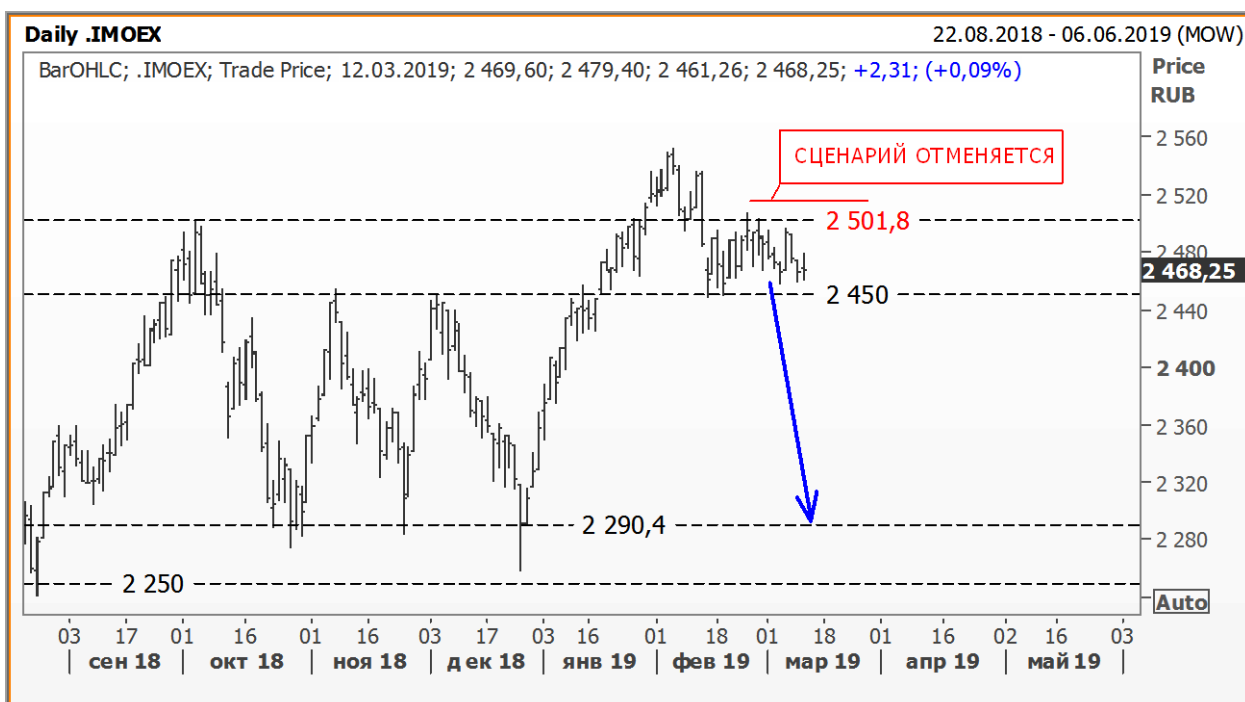
Индекс МосБиржи:

Текущая цена:	2 468,25
Поддержка:	2 315 и 2 450
Сопротивление:	2 501,80
Тренд:	Растущий
Рекомендация:	ШОРТ
Цель:	2 300

Нежелание индекса МосБиржи двигаться вниз заставляет усомниться в правильности текущей позиции ("шорт"), от которой стоит отказаться в момент прохождения снизу-вверх 2 501,80 пунктов.

Озвученные выше переживания сглаживают (?) действия профучастников, продолжавшие на этой неделе сокращать позицию по фьючерсам на индекс МосБиржа.

Торговый план: дальнейшее движение вверх (речь идет о преодолении текущего сопротивления) использовать для переворота в «лонг».



Источник: Reuters



Альфа-Банк

РОССИЙСКИЙ РЫНОК АКЦИЙ

Казиев Алан. Ведущий аналитик. Москва +7 (495) 974-2515 доб 8568

www.alfadirect.ru

Индекс РТС:

Текущая цена: 1 183,34
Поддержка: 1 150,95 и 1 162,95
Сопротивление: 1 200 и 1 310
Тренд: Формируется
Рекомендация: ШОРТ
Цель: 1 040,50

Индекс стоит на месте – волатильность снижается и/или подготавливает почву для дальнейшего движения, которое, на наш взгляд, будет резким из-за скопившихся на текущих уровнях позиций. А это значит, что участникам рынка остается надеяться на то, что ранее сделанные предположения окажутся верными.

Торговый план: движение выше 1 215 пунктов использовать для переворота в «лонг».



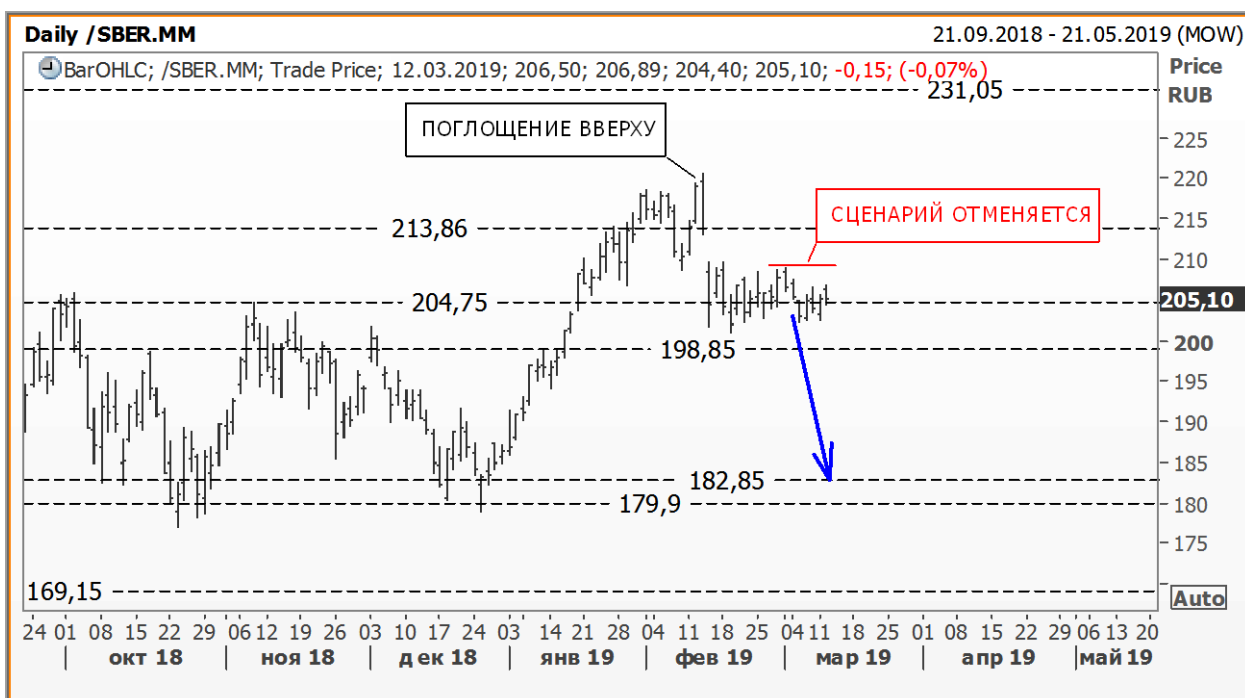
Источник: Reuters

СБЕРБАНК АО:

Текущая цена:	205,10
Поддержка:	198,85 и 204,75
Сопротивление:	231,05
Тренд:	Формируется
Рекомендация:	ШОРТ
Цель:	182,85

Следом за индексом МосБиржи зону стоп-приказа стоит пересмотреть и в акциях Сбербанка, позиция по которым сформирована в прошлом месяце (см. обзор от [14 февраля](#), стр. 3). На представленной ниже иллюстрации видно, что защитный стоп-приказ обновленного прогноза расположен на уровне 210 руб и/или на 0,72% выше точки продажи.

p.s. Тем, кто раньше нас утратил веру в падение акций Сбербанка, возможно, стоит зафиксировать текущую прибыль (1,65% на момент вчерашнего закрытия).



Источник: Reuters

РОССИЙСКИЙ РЫНОК АКЦИЙ

Казиев Алан. Ведущий аналитик. Москва +7 (495) 974-2515 доб 8568

www.alfadirect.ru

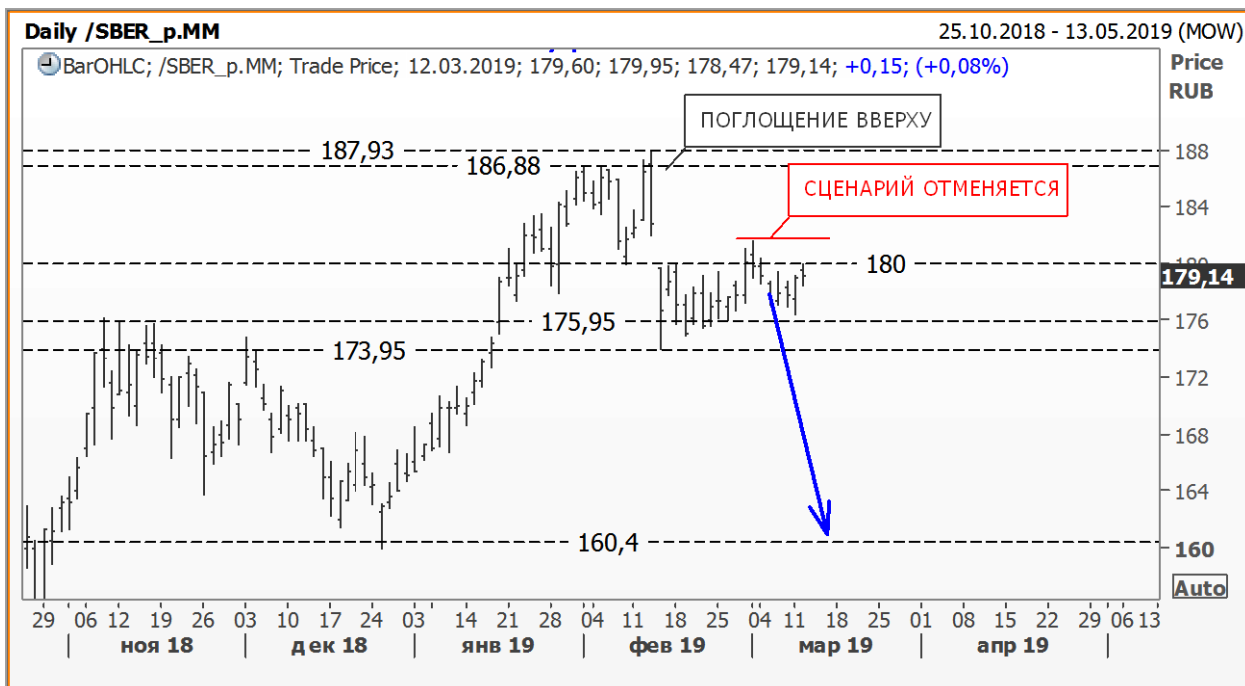
СБЕРБАНК АП:

Текущая цена:	179,14
Поддержка:	173,95 и 175,95
Соппротивление:	180 и 186,88
Тренд:	Формируется
Рекомендация:	ШОРТ
Цель:	160,40 и/или 173,50

Если раньше мы готовились нарастить короткую позицию на уровне 182 руб, то сегодня, убедившись в нежелании рынка двигаться вниз, мы готовы данную зону использовать для фиксации своей позиции.

p.s. Нельзя сказать, что закрытие «шорта» на текущих уровнях – большая ошибка.

p.s. На момент вчерашнего закрытия короткая позиция принесла 0,95% прибыли.



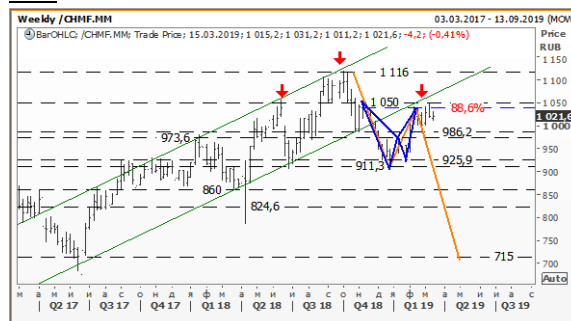
Источник: Reuters

СЕВЕРСТАЛЬ:

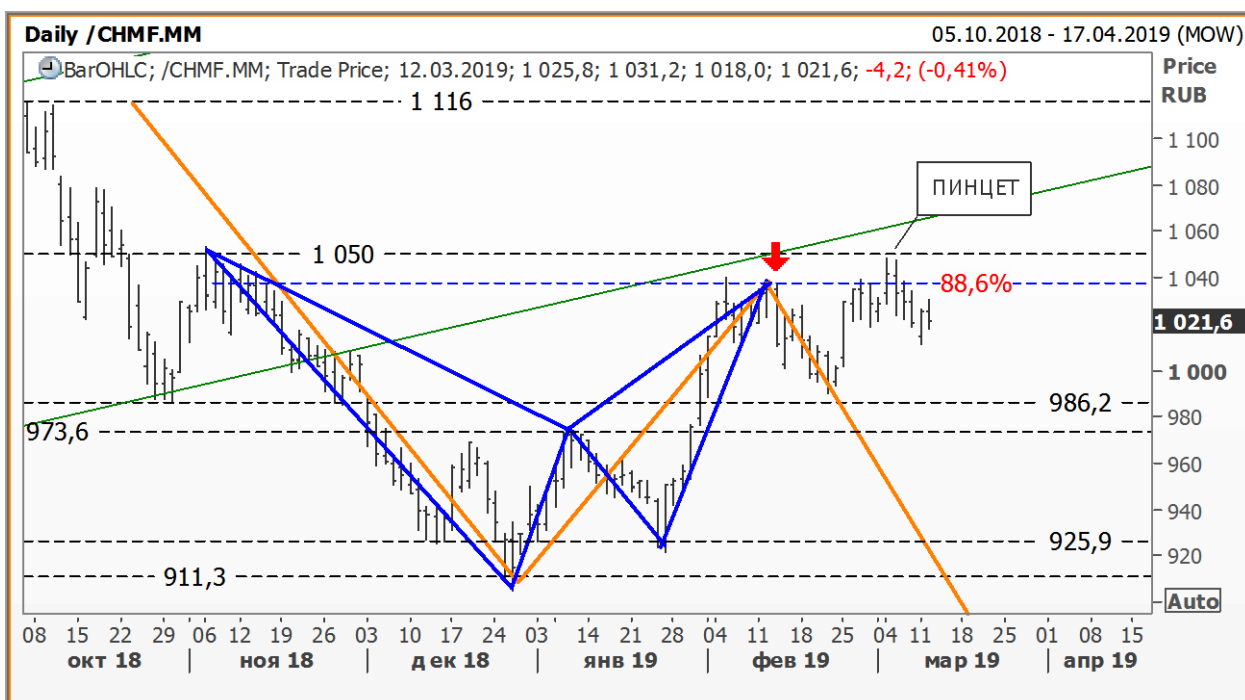
Текущая цена:	1 021,60
Поддержка:	973,60 и 986,20
Сопrotивление:	1 050 и 1 116
Тренд:	Формируется
Рекомендация:	ШОРТ
Цель:	715

Сделав ставку на классическую модель разворота «голова – плечи», мы предложили выделенный нами уровень Фибоначчи использовать для формирования короткой позиции. Цель – 715 руб; стоп – выше 1 050 руб (см. рис. 2).

Рис.2



Источник: Reuters



Источник: Reuters

СУРГУТНЕФТЕГАЗ АО:

Текущая цена: 24,61
 Поддержка: 23,85
 Сопротивление: 26 и 28,15
 Тренд: Падающий
 Рекомендация: БЕЗ ПОЗИЦИИ
 Цель: ---

Иначе как «перемудрили» не назвать наше предыдущее предложение: "... [заложить в текущую конструкцию зигзаг](#)" (стр.6).

Сегодня, когда мы остались без позиции, нам остается лишь смотреть за тем, как ожидаемое нами движение развивается без нашего участия.

Торговый план: отметку 23,85 руб использовать для спекулятивной игры на повышение.



Источник: Reuters



Альфа-Банк

РОССИЙСКИЙ РЫНОК АКЦИЙ

Казиев Алан. Ведущий аналитик. Москва +7 (495) 974-2515 доб 8568

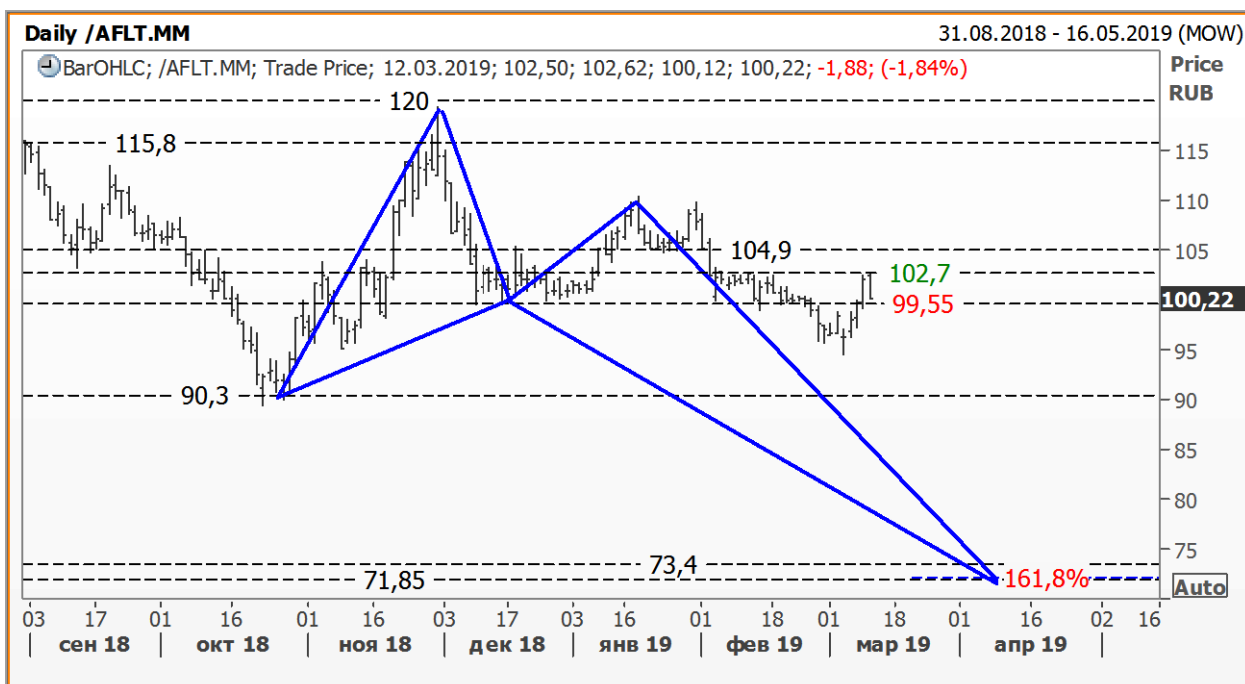
www.alfadirect.ru

АЭРОФЛОТ:

Текущая цена: 100,22
Поддержка: 90,30 и 99,55
Сопротивление: 102,70
Тренд: Формируется
Рекомендация: БЕЗ ПОЗИЦИИ
Цель: ---

Вместо стремительного снижения акции Аэрофлота вернулись в февральский диапазон, очередное движение за пределы которого определит, на наш взгляд, дальнейшее направление спекулятивной позиции.

Торговый план: движение выше 102,70 руб использовать для открытия длинной позиции в то время как преодоление сверху вниз 99,55 руб вернет в наш портфель «шорт» по Аэрофлоту.



Источник: Reuters



Альфа-Банк

РОССИЙСКИЙ РЫНОК АКЦИЙ

Казиев Алан. Ведущий аналитик. Москва +7 (495) 974-2515 доб 8568

www.alfadirect.ru

Общая таблица рекомендаций

Эмитент	Поддержка, руб	Соппротивление, руб	Тренд	Рекомендация	Стоп – приказы, руб
Лукойл	5 335,10 и 5 488,50	5 730	Растущий	Держать «шорт» Цель 5 335,10 руб	Выше 5 730 руб
Магнит	3 644,50 и 3 746,70	3 945 и 3 985	Формируется	Без позиции	---
Роснефть	365 и 373	405 и 435,40	Формируется	Держать «шорт» Цель 360 руб	Выше 405 руб
НЛМК	156,75 и 162,60	166,45 и 171,60	Формируется	Держать «лонг» Цель 172 руб	Ниже 157,15 руб
РусГидро	0,4665 и 0,47	0,50 и 0,52	Формируется	Держать «шорт» Цель 0,465 руб	Выше 0,505 руб
Сбербанк АО	198,85 и 204,75	231,05	Формируется	Держать «шорт» Цель 182,85 руб	Выше 210 руб
Сбербанк АП	173,95 и 175,95	180 и 186,88	Формируется	Держать «шорт» Цель 160,40 руб	Выше 182 руб
СевСталь	973,60 и 986,20	1 050	Формируется	Держать «шорт» Цель 715 руб	Выше 1 050 руб
Сурнефтегаз АО	23,85	26 и 27,25	Падающий	Отметку 23,85 руб использовать для открытия «лонга»	---
Аэрофлот	90,30 и 99,55	102,70	Формируется	Без позиции	---
ВТБ	0,0352 и 0,0355	0,0383 и 0,03855	Формируется	Открыть «лонг» Цель 0,0414 руб	Ниже 0,0352 руб
Газпром	143,75 и 147,30	155,30 и 159,40	Формируется	Держать «шорт» Цель 144 руб	Выше 155,30 руб
МТС	223,75 и 245	262,95 и 275	Формируется	Открыть «лонг» Цель 290 руб	Ниже 245 руб
ГМК НорНикель	13 460 и 13 795	14 591	Растущий	Без позиции	---
Новатэк	1 065,60	1 096,50 и 1 150,50	Формируется	Держать «шорт» Цель 910 руб	Выше 1 096,50 руб



Альфа-Банк

РОССИЙСКИЙ РЫНОК АКЦИЙ

Казиев Алан. Ведущий аналитик. Москва +7 (495) 974-2515 доб 8568

www.alfadirect.ru

Контактная информация

Альфа-Банк (Москва)

Аналитический отдел

Телефон/Факс
Руководитель аналитического подразделения,
Макроэкономика
Металлы и горная добыча
Потребительский сектор, Интернет
Банки
Аналитическая поддержка российских клиентов
Перевод
Редактор
Техническая поддержка

Торговые операции и продажи

Телефон
Продажи российским и иностранным клиентам
Группа продаж Альфа-Директ

Россия, Москва, 107078, пр-т Академика Сахарова, 12

(7 495) 795-3676
Борис Красноженов
Наталья Орлова, Ph.D, Валерия Волгарева
Борис Красноженов, Юлия Толстых
Александра Мельникова, Олеся Королева
Евгений Кипнис
Гельды Союнов, Алан Казиев
Анна Мартынова
Джон Волш
Денис Дорофеев

(7 495) 223-5500, (7 495) 223-5522
Константин Шапшаров, Александр Зоров
(7 495) 795-3680
Ирина Фадеева, Валерий Кремнев, Ольга Бабина

Данный материал предназначен АО «Альфа-Банк» (далее – «Альфа-Банк») для распространения в Российской Федерации. Он не предназначен для распространения среди частных инвесторов. Несмотря на то, что приведенная в данном материале информация получена из источников, которые, по мнению Альфа-Банка, являются надежными, Альфа-Банк, его руководящие и прочие сотрудники не делают заявлений и не дают заверений ни в прямой, ни в косвенной форме, относительно своей ответственности за точность, полноту такой информации и отсутствие в данном материале каких-либо важных сведений. Любая информация и любые суждения, приведенные в данном материале, могут быть изменены без предупреждения. Альфа-Банк не дает заверений и не заявляет, что упомянутые в данном материале ценные бумаги и/или суждения предназначены для всех его получателей. Данный материал распространяется исключительно для информационных целей. Распространение данного материала не является деятельностью по инвестиционному консультированию. Информация, приведенная в данном материале, не является индивидуальной инвестиционной рекомендацией. Альфа-Банк и связанные с ним компании, руководящие сотрудники и прочие сотрудники всех этих структур, в т.ч. лица, участвующие в подготовке и издании данного материала, могут иметь отношения с маркет-мейкерами, а иногда и выступать в качестве таковых, а также в качестве консультантов, брокеров или представителей коммерческого, или инвестиционного банка в отношении ценных бумаг, финансовых инструментов или компаний, упомянутых в данном материале, либо входить в органы управления таких компаний. Ценные бумаги с номиналом в иностранной валюте подвержены колебаниям валютного курса, которые могут привести к снижению их стоимости, цены или дохода от вложений в них. Кроме того, инвесторы, вкладывающие средства в ценные бумаги типа АДР, стоимость которых изменяется в зависимости от курса иностранных валют, принимают на себя валютный риск. Инвестиции в России и в российские ценные бумаги сопряжены со значительным риском, поэтому инвесторы, прежде чем вкладывать средства в такие бумаги, должны провести собственное исследование и изучить экономические и финансовые показатели самостоятельно. Инвесторы должны обсудить со своими финансовыми консультантами риски, связанные с таким приобретением. Альфа-Банк и их дочерние компании могут публиковать данный материал в других странах. Поскольку распространение данной публикации на территории других государств может быть ограничено законом, лица, в чьем распоряжении окажется данный материал, должны быть информированы о таких ограничениях и соблюдать их. Любые случаи несоблюдения указанных ограничений могут рассматриваться как нарушение закона о ценных бумагах и других соответствующих законов, действующих в той или иной стране. Примечание, касающееся законодательства США о ценных бумагах: Данная публикация распространяется в США компанией Alfa Capital Markets (USA) Inc. (далее «Alfa Capital»), являющейся дочерней компанией Альфа-групп, постольку, поскольку это разрешено законодательством США по ценным бумагам и другими соответствующими законами и положениями. В этой связи Alfa Capital несет ответственность за содержание данного исследования. Лица на территории США, получившие данную публикацию и желающие осуществить сделку с той или иной ценной бумагой или финансовым инструментом, анализируемым в ней, должны делать это только после уведомления об этом представителя Alfa Capital в США. Любые случаи несоблюдения данных ограничений могут рассматриваться как нарушение законодательства США о ценных бумагах.

Ценовые уровни и оценки, приведенные в настоящем обзоре, могут отличаться от взглядов Центра макроэкономического прогноза АО «Альфа-Банк» на фоне краткосрочных спекулятивных трендов в инвестиционных инструментах.

© Альфа-Банк, 2017 г. Все права защищены. Генеральная лицензия ЦБ РФ № 1326. Настоящий отчет и содержащаяся в нем информация являются исключительной собственностью Альфа-Банка. Несанкционированное копирование, воспроизводство и распространение настоящего материала, частично или полностью, в отсутствие разрешения Альфа-Банка в письменной форме строго запрещено.