



Альфа-Банк

# РОССИЙСКИЙ РЫНОК АКЦИЙ

Казиев Алан. Ведущий аналитик. Москва +7 (495) 974-2515 доб 8568

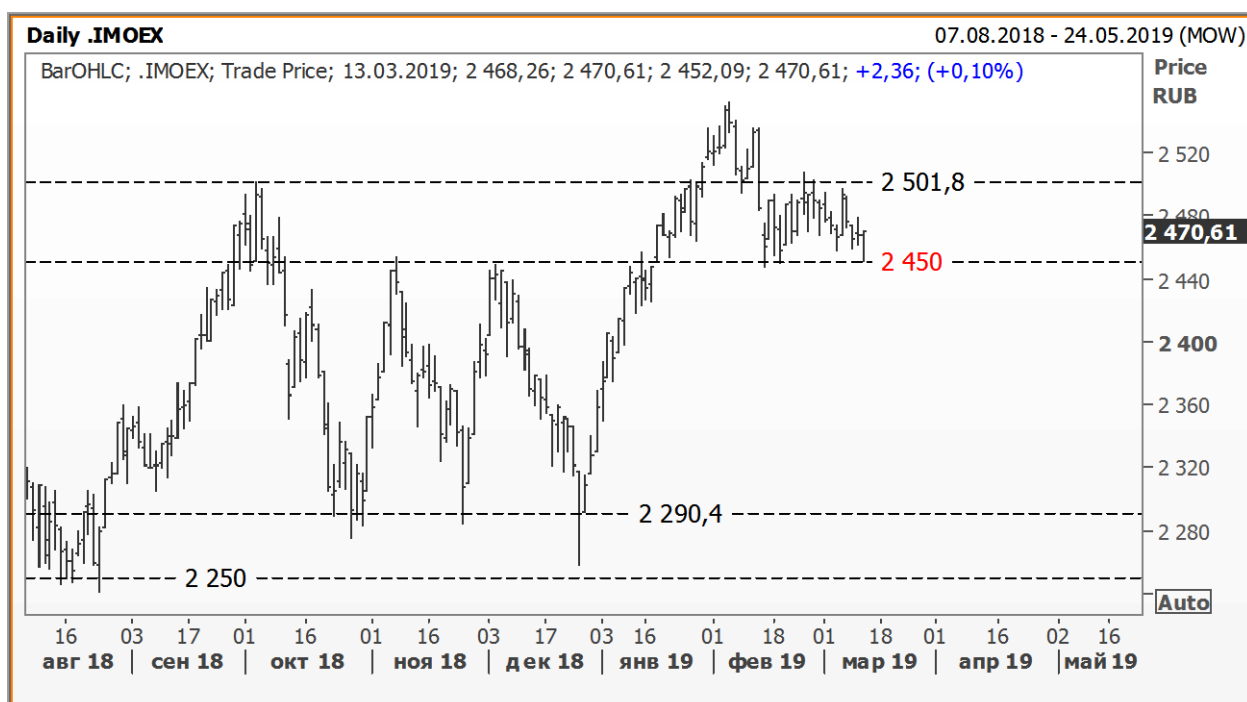
[www.alfadirect.ru](http://www.alfadirect.ru)

## Индекс МосБиржи:

**Текущая цена:** 2 470,61  
**Поддержка:** 2 315 и 2 450  
**Сопротивление:** 2 501,80  
**Тренд:** Растущий  
**Рекомендация:** БЕЗ ПОЗИЦИИ  
**Цель:** ---

Профучастники продолжают на текущих уровнях сокращать «лонг», а мы возвращаемся к классике, и закладываем в свои ожидания «short squeeze»!

Если по каким-то причинам наши ожидания не оправдаются, то восстанавливать «шорт» мы вынуждены будем ниже 2 450 пунктов.



Источник: Reuters



Альфа-Банк

# РОССИЙСКИЙ РЫНОК АКЦИЙ

Казиев Алан. Ведущий аналитик. Москва +7 (495) 974-2515 доб 8568

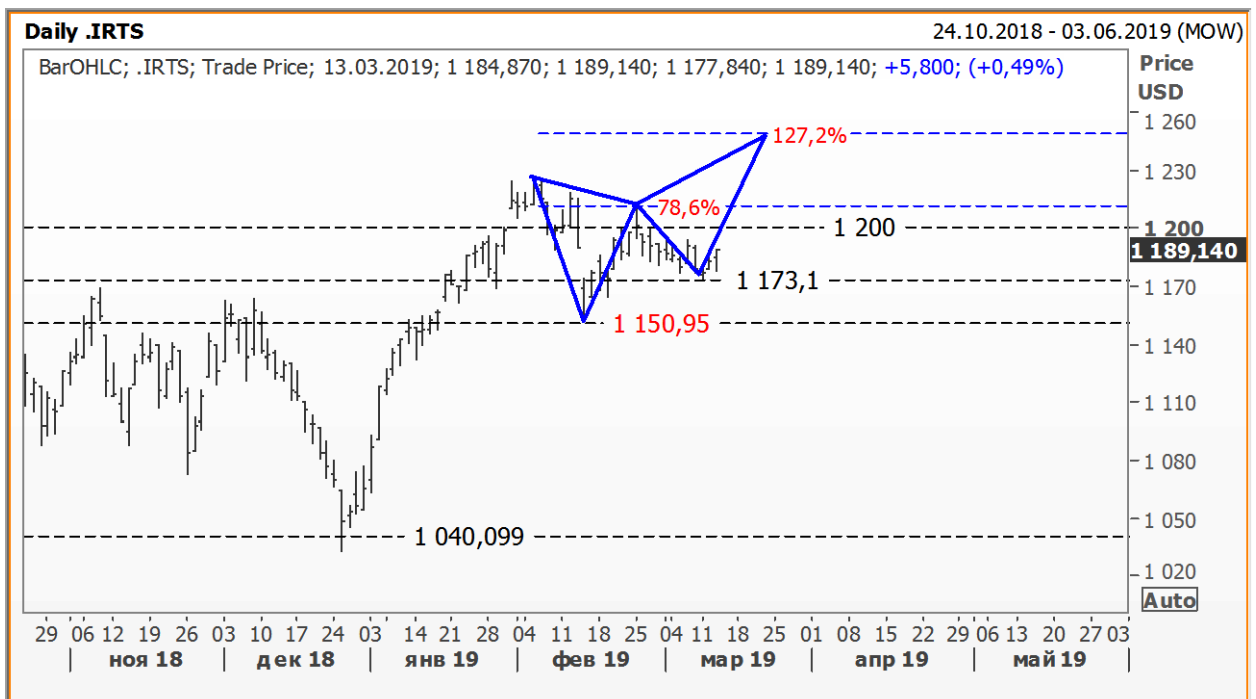
[www.alfadirect.ru](http://www.alfadirect.ru)

## Индекс РТС:

Текущая цена:	1 189,14
Поддержка:	1 173,10 и 1 150,95
Соппротивление:	1 200 и 1 310
Тренд:	Формируется
Рекомендация:	ПОКУПАТЬ
Цель:	1 245

Сегодня наша точка зрения шокирует всех тех, кто открывал вместе с нами «шорт»...

Сложно сказать в чем причина столь резкого поворота позиции, - долгая консолидация и/или весенне настроение, но после неудачной попытки увести котировки индекса вниз, мы заложили в свои ожидания пропорции гармонической модели, в процессе построения которой игру на понижение, на наш взгляд, стоит возобновить на уровне 127,2% по Фибоначчи.



Источник: Reuters



Альфа-Банк

# РОССИЙСКИЙ РЫНОК АКЦИЙ

Казиев Алан. Ведущий аналитик. Москва +7 (495) 974-2515 доб 8568

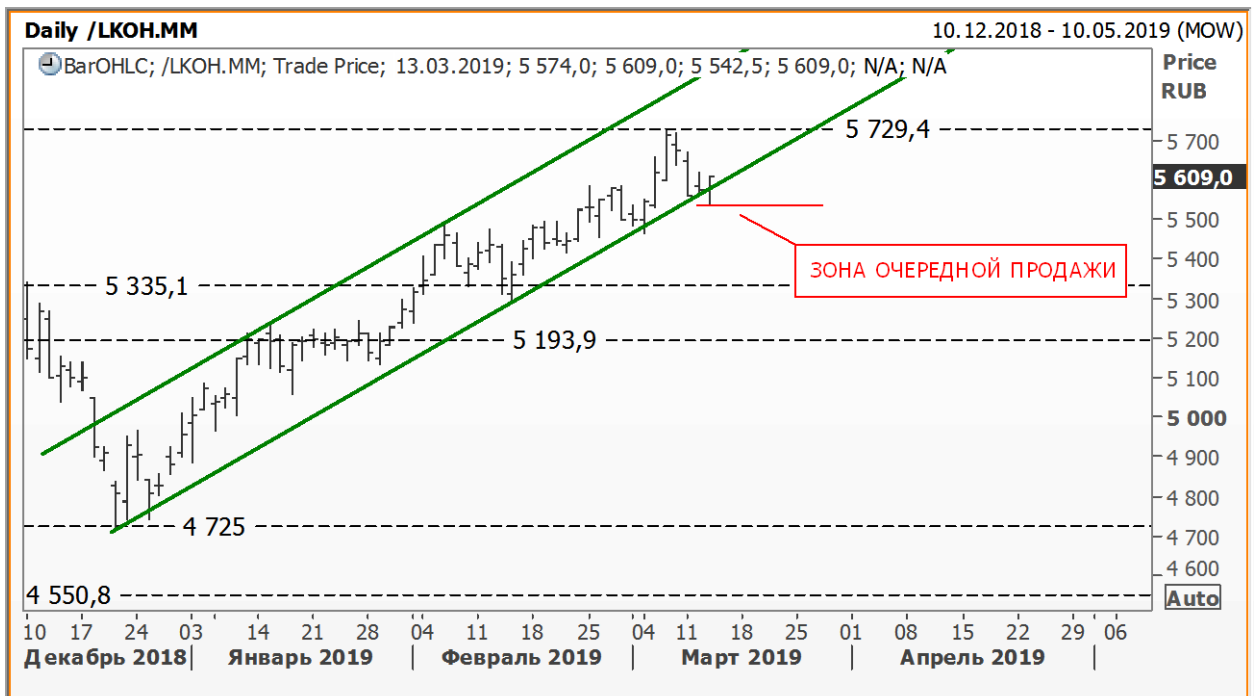
[www.alfadirect.ru](http://www.alfadirect.ru)

## Лукойл:

Текущая цена: 5 609  
Поддержка: 5 335,10  
Соппротивление: 5 729,40  
Тренд: Растущий  
Рекомендация: БЕЗ ПОЗИЦИИ  
Цель: ---

Не увидев дальнейшего движения вниз, мы решили закрыть короткую позицию по акциям Лукойла, которые на момент вчерашнего закрытия не смогли выйти за пределы диапазона.

Торговый план: после закрытия «шорта» к игре на понижение стоит вернуться в районе 5 500 руб.



Источник: Reuters

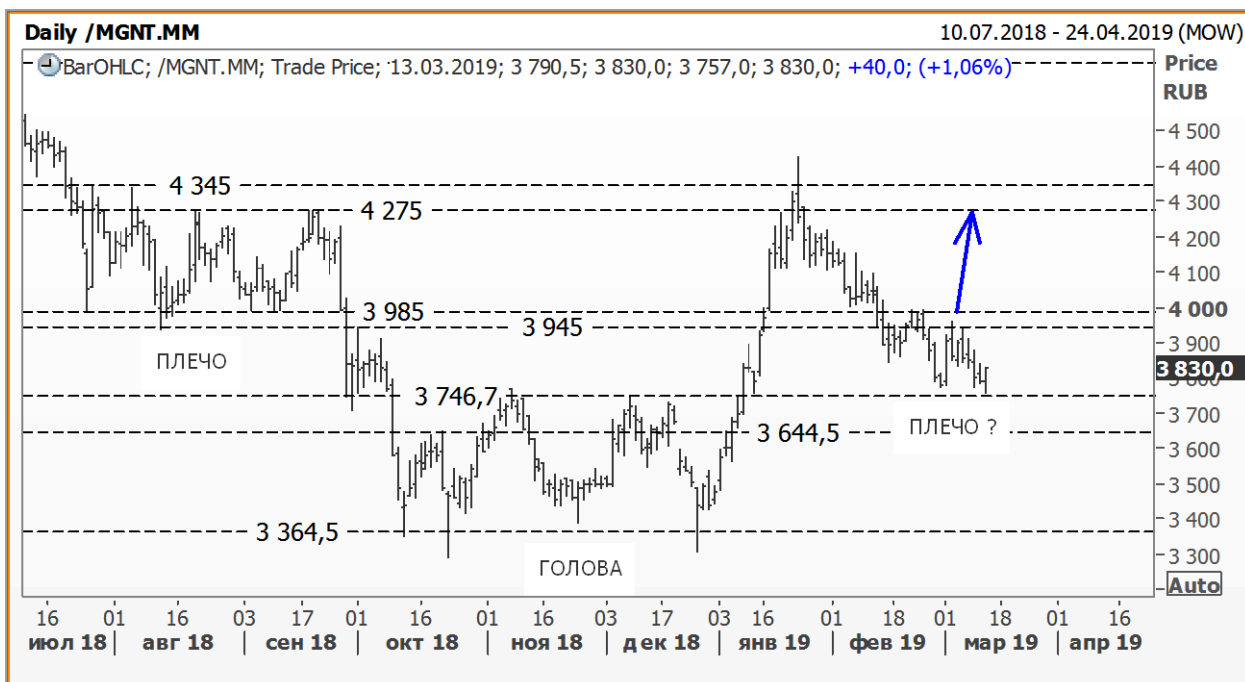
## Магнит:

<b>Текущая цена:</b>	3 830
<b>Поддержка:</b>	3 644,50 и 3 746,70
<b>Сопrotивление:</b>	3 945 и 3 985
<b>Тренд:</b>	Формируется
<b>Рекомендация:</b>	ПОКУПАТЬ
<b>Цель:</b>	4 270

Образовавшиеся экстремальные значения на дневном графике МАГНИТа соответствуют пропорциям перевернутой модели «голова – плечи», в процессе построения которой дальнейшее движение вверх (речь идет о преодолении 3 985 руб) стоит использовать для открытия длинной позиции.

А вот участникам рынка, готовым занять более агрессивную позицию (речь идет о потерях 3,4%) открывать длинные позиции можно на текущих уровнях...

p.s. Чтобы уравновесить «медвежий портфель» в таблице рекомендаций открыта длинная позиция.



Источник: Reuters



Альфа-Банк

# РОССИЙСКИЙ РЫНОК АКЦИЙ

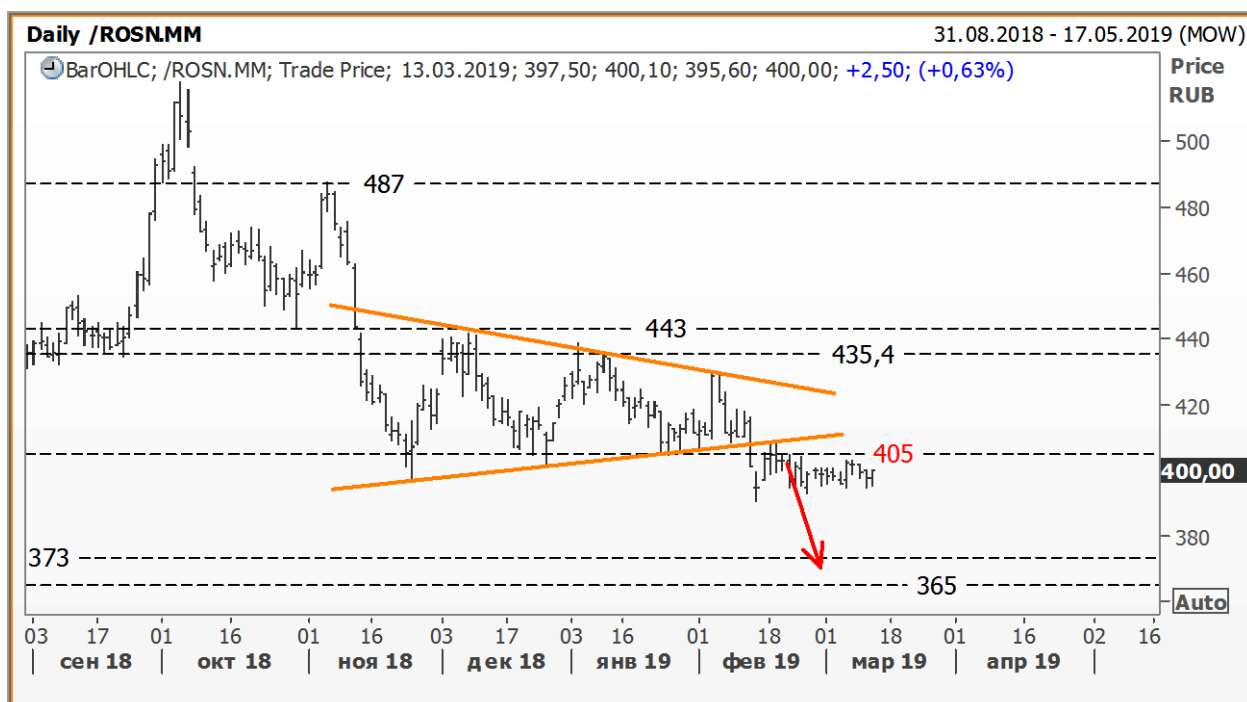
Казиев Алан. Ведущий аналитик. Москва +7 (495) 974-2515 доб 8568

[www.alfadirect.ru](http://www.alfadirect.ru)

## Роснефть:

Текущая цена:	400
Поддержка:	365 и 373
Сопротивление:	405 и 435,40
Тренд:	Формируется
Рекомендация:	ШОРТ
Цель:	365

Текущий «треугольник» на дневном графике акций Роснефти, вероятно, приготовил «медвежью ловушку» для участников рынка играющих на понижение. На этом фоне мы намерены дальнейшее движение вверх (речь идет о преодолении 405 руб.) использовать для закрытия «шорта».



Источник: Reuters



Альфа-Банк

# РОССИЙСКИЙ РЫНОК АКЦИЙ

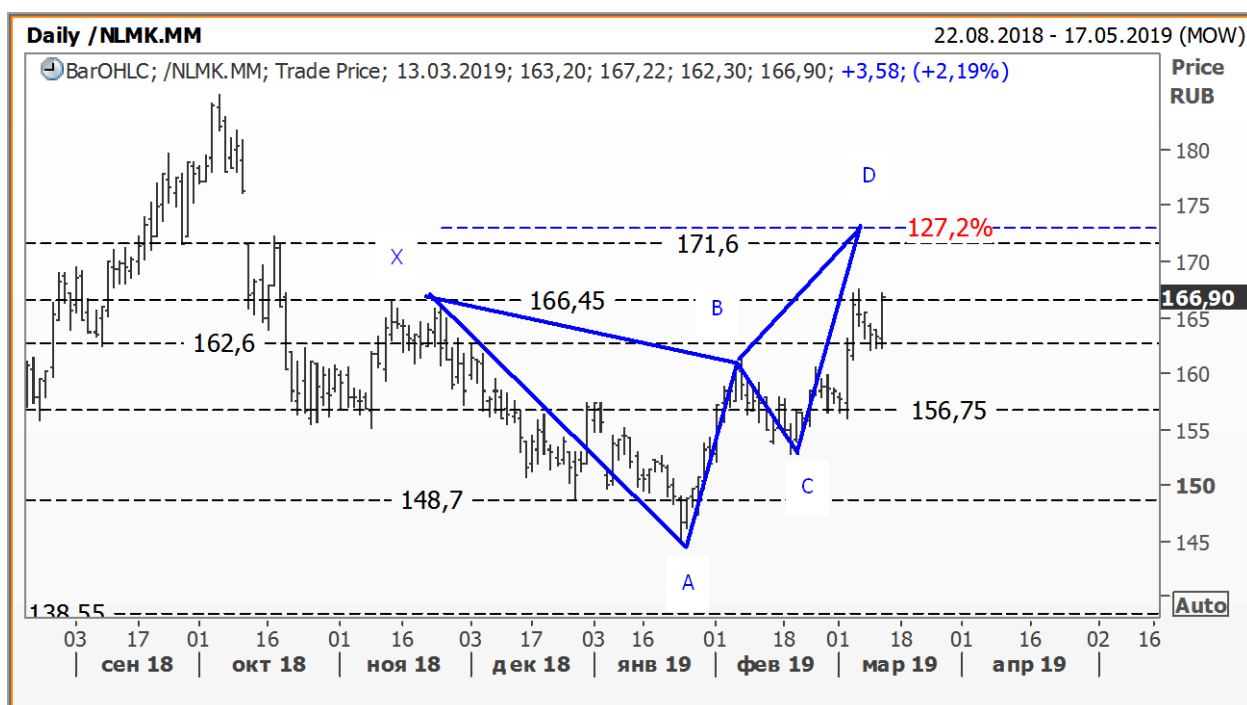
Казиев Алан. Ведущий аналитик. Москва +7 (495) 974-2515 доб 8568

[www.alfadirect.ru](http://www.alfadirect.ru)

## НЛМК:

Текущая цена:	166,90
Поддержка:	162,60 и 166,45
Сопrotивление:	171,60
Тренд:	Формируется
Рекомендация:	ДЕРЖАТЬ
Цель:	172

На дневном графике акций НЛМК выделены пропорции гармонической модели, позволившие нам на момент вчерашнего закрытия восстановить большую часть последних потерь. На момент вчерашнего закрытия прибыль составила 3,32% против убытка 4,74%. Что касается рисков позиции, то, напомним, защитный стоп-приказ находится на уровне открытия «лонга». А это значит, что в момент исполнения стоп-приказа текущий «лонг» не увеличит размер предыдущего убытка.



Источник: Reuters



Альфа-Банк

# РОССИЙСКИЙ РЫНОК АКЦИЙ

Казиев Алан. Ведущий аналитик. Москва +7 (495) 974-2515 доб 8568

[www.alfadirect.ru](http://www.alfadirect.ru)

## РусГидро:

Текущая цена: 0,5085  
Поддержка: 0,47 и 0,50  
Сопротивление: 0,52  
Тренд: Формируется  
Рекомендация: БЕЗ ПОЗИЦИИ  
Цель: ---

Придерживаясь ранее озвученного плана (стр.7), участникам рынка, на наш взгляд, стоит на какое-то время отказаться от спекулятивной игры на понижение.

Тем, кто решит пренебречь стоп-приказом, оставит свою позицию в «медвежьей ловушке» и, как это часто бывает, вместо фиксации разумного убытка увеличивает вероятность закрытия «шорта» на локальном максимуме...



Источник: Reuters



Альфа-Банк

# РОССИЙСКИЙ РЫНОК АКЦИЙ

Казиев Алан. Ведущий аналитик. Москва +7 (495) 974-2515 доб 8568

[www.alfadirect.ru](http://www.alfadirect.ru)

## Общая таблица рекомендаций

Эмитент	Поддержка, руб	Сопротивление, руб	Тренд	Рекомендация	Стоп – приказы, руб
Лукойл	5 335,10	5 729,40	Растущий	Закреть «шорт»	---
Магнит	3 644,50 и 3 746,70	3 945 и 3 985	Формируется	Открыть «лонг» Цель 4 270 руб	Ниже 3 745 руб
Роснефть	365 и 373	405 и 435,40	Формируется	Держать «шорт» Цель 360 руб	Выше 405 руб
НЛМК	156,75 и 162,60	166,45 и 171,60	Формируется	Держать «лонг» Цель 172 руб	Ниже 157,15 руб
РусГидро	0,47 и 0,50	0,52	Формируется	Закреть «шорт»	---
Сбербанк АО	198,85 и 204,75	231,05	Формируется	Держать «шорт» Цель 182,85 руб	Выше 210 руб
Сбербанк АП	173,95 и 175,95	180 и 186,88	Формируется	Держать «шорт» Цель 160,40 руб	Выше 182 руб
СевСталь	973,60 и 986,20	1 050	Формируется	Держать «шорт» Цель 715 руб	Выше 1 050 руб
Сурнефтегаз АО	23,85	26 и 27,25	Падающий	Отметку 23,85 руб использовать для открытия «лонга»	---
Аэрофлот	90,30 и 99,55	102,70	Формируется	Без позиции	---
ВТБ	0,0352 и 0,0355	0,0383 и 0,03855	Формируется	Держать «лонг» Цель 0,0414 руб	Ниже 0,0352 руб
Газпром	143,75 и 147,30	155,30 и 159,40	Формируется	Закреть «шорт»	---
МТС	223,75 и 245	262,95 и 275	Формируется	Держать «лонг» Цель 290 руб	Ниже 245 руб
ГМК НорНикель	13 460 и 13 795	14 591	Растущий	Без позиции	---
Новатэк	1 065,60	1 096,50 и 1 150,50	Формируется	Закреть «шорт»	---





Альфа-Банк

# РОССИЙСКИЙ РЫНОК АКЦИЙ

Казиев Алан. Ведущий аналитик. Москва +7 (495) 974-2515 доб 8568

[www.alfadirect.ru](http://www.alfadirect.ru)

## Контактная информация

### Альфа-Банк (Москва)

Россия, Москва, 107078, пр-т Академика Сахарова, 12

#### Аналитический отдел

Телефон/Факс	(7 495) 795-3676
Руководитель аналитического подразделения, Макроэкономика	Борис Красноженов
Металлы и горная добыча	Наталья Орлова, Ph.D, Валерия Волгарева
Потребительский сектор, Интернет	Борис Красноженов, Юлия Толстых
Банки	Александра Мельникова, Олеся Королева
Аналитическая поддержка российских клиентов	Евгений Кипнис
Перевод	Гельды Союнов, Алан Казиев
Редактор	Анна Мартынова
Техническая поддержка	Джон Волш
	Денис Дорофеев

#### Торговые операции и продажи

Телефон	(7 495) 223-5500, (7 495) 223-5522
Продажи российским и иностранным клиентам	Константин Шапшаров, Александр Зоров
Группа продаж Альфа-Директ	(7 495) 795-3680
	Ирина Фадеева, Валерий Кремнев, Ольга Бабина

Данный материал предназначен АО «Альфа-Банк» (далее – «Альфа-Банк») для распространения в Российской Федерации. Он не предназначен для распространения среди частных инвесторов. Несмотря на то, что приведенная в данном материале информация получена из источников, которые, по мнению Альфа-Банка, являются надежными, Альфа-Банк, его руководящие и прочие сотрудники не делают заявлений и не дают заверений ни в прямой, ни в косвенной форме, относительно своей ответственности за точность, полноту такой информации и отсутствие в данном материале каких-либо важных сведений. Любая информация и любые суждения, приведенные в данном материале, могут быть изменены без предупреждения. Альфа-Банк не дает заверений и не заявляет, что упомянутые в данном материале ценные бумаги и/или суждения предназначены для всех его получателей. Данный материал распространяется исключительно для информационных целей. Распространение данного материала не является деятельностью по инвестиционному консультированию. Информация, приведенная в данном материале, не является индивидуальной инвестиционной рекомендацией. Альфа-Банк и связанные с ним компании, руководящие сотрудники и прочие сотрудники всех этих структур, в т.ч. лица, участвующие в подготовке и издании данного материала, могут иметь отношения с маркет-мейкерами, а иногда и выступать в качестве таковых, а также в качестве консультантов, брокеров или представителей коммерческого или инвестиционного банка в отношении ценных бумаг, финансовых инструментов или компаний, упомянутых в данном материале, либо входить в органы управления таких компаний. Ценные бумаги с номиналом в иностранной валюте подвержены колебаниям валютного курса, которые могут привести к снижению их стоимости, цены или дохода от вложений в них. Кроме того, инвесторы, вкладывающие средства в ценные бумаги типа АДР, стоимость которых изменяется в зависимости от курса иностранных валют, принимают на себя валютный риск. Инвестиции в России и в российские ценные бумаги сопряжены со значительным риском, поэтому инвесторы, прежде чем вкладывать средства в такие бумаги, должны провести собственное исследование и изучить экономические и финансовые показатели самостоятельно. Инвесторы должны обсудить со своими финансовыми консультантами риски, связанные с таким приобретением. Альфа-Банк и их дочерние компании могут публиковать данный материал в других странах. Поскольку распространение данной публикации на территории других государств может быть ограничено законом, лица, в чьем распоряжении окажется данный материал, должны быть информированы о таких ограничениях и соблюдать их. Любые случаи несоблюдения указанных ограничений могут рассматриваться как нарушение закона о ценных бумагах и других соответствующих законов, действующих в той или иной стране. Примечание, касающееся законодательства США о ценных бумагах: Данная публикация распространяется в США компанией Alfa Capital Markets (USA) Inc. (далее «Alfa Capital»), являющейся дочерней компанией Альфа-групп, постольку, поскольку это разрешено законодательством США по ценным бумагам и другими соответствующими законами и положениями. В этой связи Alfa Capital несет ответственность за содержание данного исследования. Лица на территории США, получившие данную публикацию и желающие осуществить сделку с той или иной ценной бумагой или финансовым инструментом, анализируемым в ней, должны делать это только после уведомления об этом представителя Alfa Capital в США. Любые случаи несоблюдения данных ограничений могут рассматриваться как нарушение законодательства США о ценных бумагах.

Ценовые уровни и оценки, приведенные в настоящем обзоре, могут отличаться от взглядов Центра макроэкономического прогноза на фоне краткосрочных спекулятивных трендов в инвестиционных инструментах.

© Альфа-Банк, 2017 г. Все права защищены. Генеральная лицензия ЦБ РФ № 1326. Настоящий отчет и содержащаяся в нем информация являются исключительной собственностью Альфа-Банка. Несанкционированное копирование, воспроизводство и распространение настоящего материала, частично или полностью, в отсутствие разрешения Альфа-Банка в письменной форме строго запрещено.