



Альфа-Банк

# АМЕРИКАНСКИЙ РЫНОК АКЦИЙ

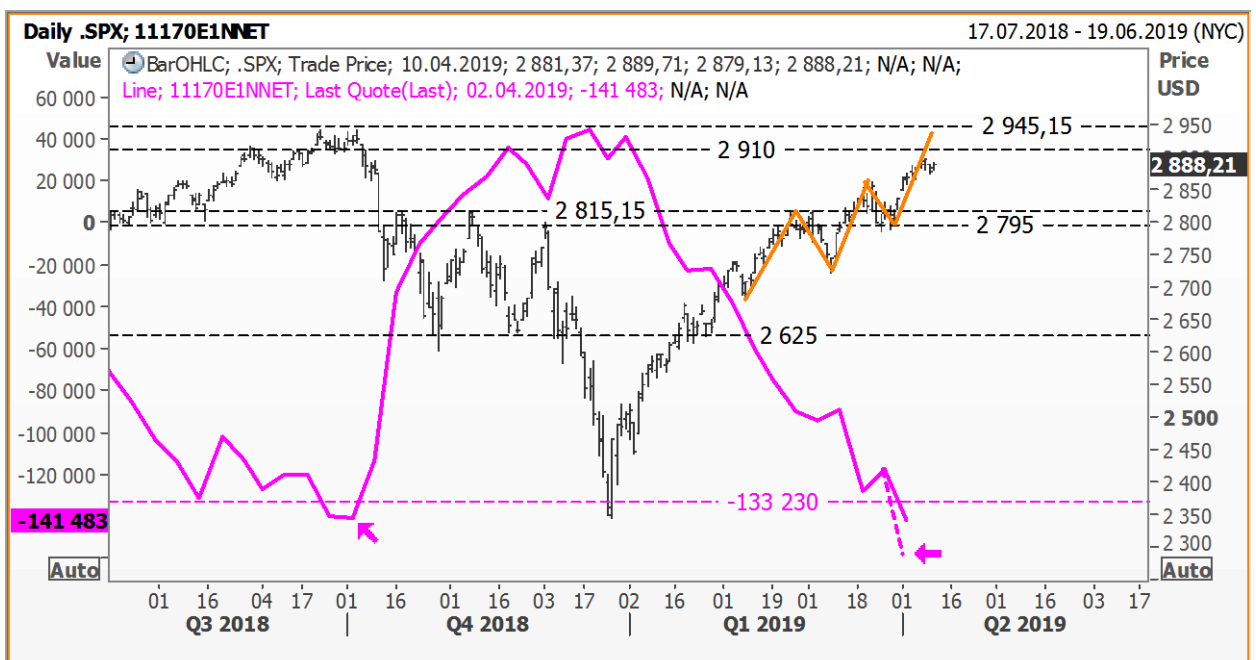
Казиев Алан. Главный аналитик. Москва +7 (495) 974-2515 доб 8568

[www.alfadirect.ru](http://www.alfadirect.ru)

## S&P:

Текущая цена:	2 888,21
Поддержка:	2 795 и 2 815,15
Сопротивление:	2 910 и 2 945,15
Тренд:	Растущий
Рекомендация:	ДЕРЖАТЬ
Цель:	2 950

Ранее озвученная идея по индексу S&P не потеряла актуальность – предлагаем удерживать длинную позицию до тех пор, пока котировки не достигнут 2 950 пунктов и/или не преодолеют сверху вниз горизонтальную поддержку 2 795 пункта.



Источник: Reuters



Альфа-Банк

# АМЕРИКАНСКИЙ РЫНОК АКЦИЙ

Казиев Алан. Главный аналитик. Москва +7 (495) 974-2515 доб 8568

[www.alfadirect.ru](http://www.alfadirect.ru)

## CPRI:

Текущая цена: 48,06

Поддержка: 43

Сопrotивление: 49,90

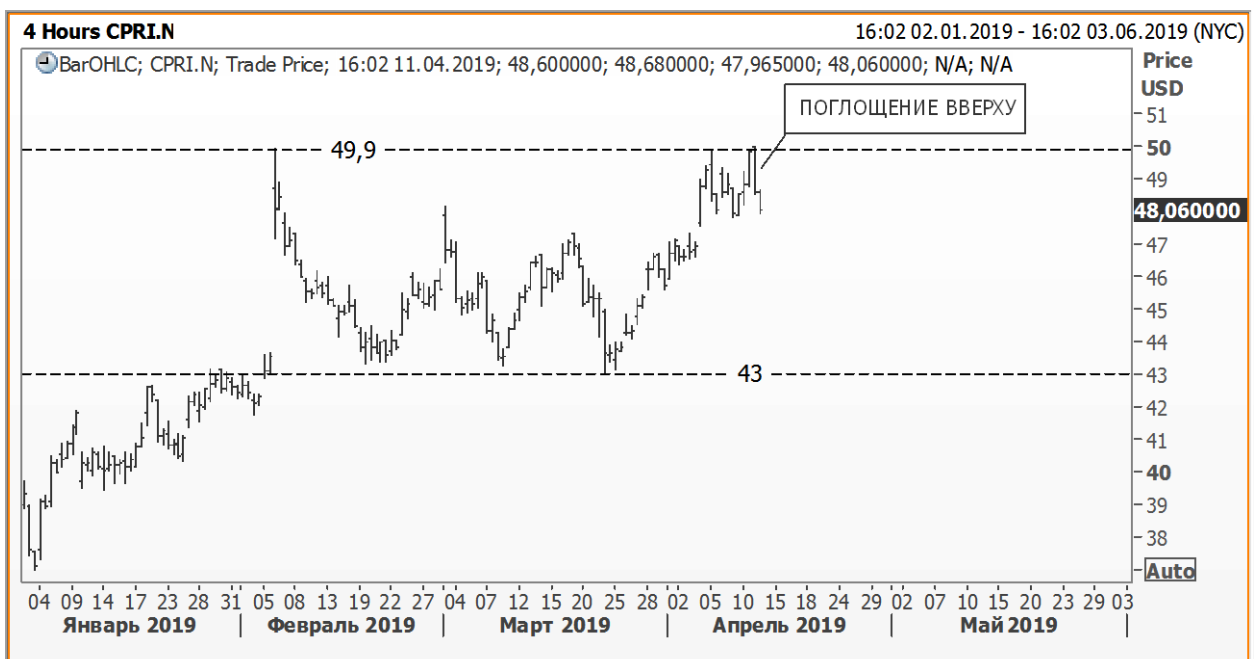
Тренд: Растущий

Рекомендация: ШОРТ

Цель: 43

Тем, кто регулярно читает наши обзоры знает, что появление свечной модели «поглощение вверху» мы используем для формирования короткой позиции.

Торговый план: сформировать короткую позицию. Цель - \$43; стоп – выше \$50



Источник: Reuters



Альфа-Банк

## АМЕРИКАНСКИЙ РЫНОК АКЦИЙ

Казиев Алан. Главный аналитик. Москва +7 (495) 974-2515 доб 8568

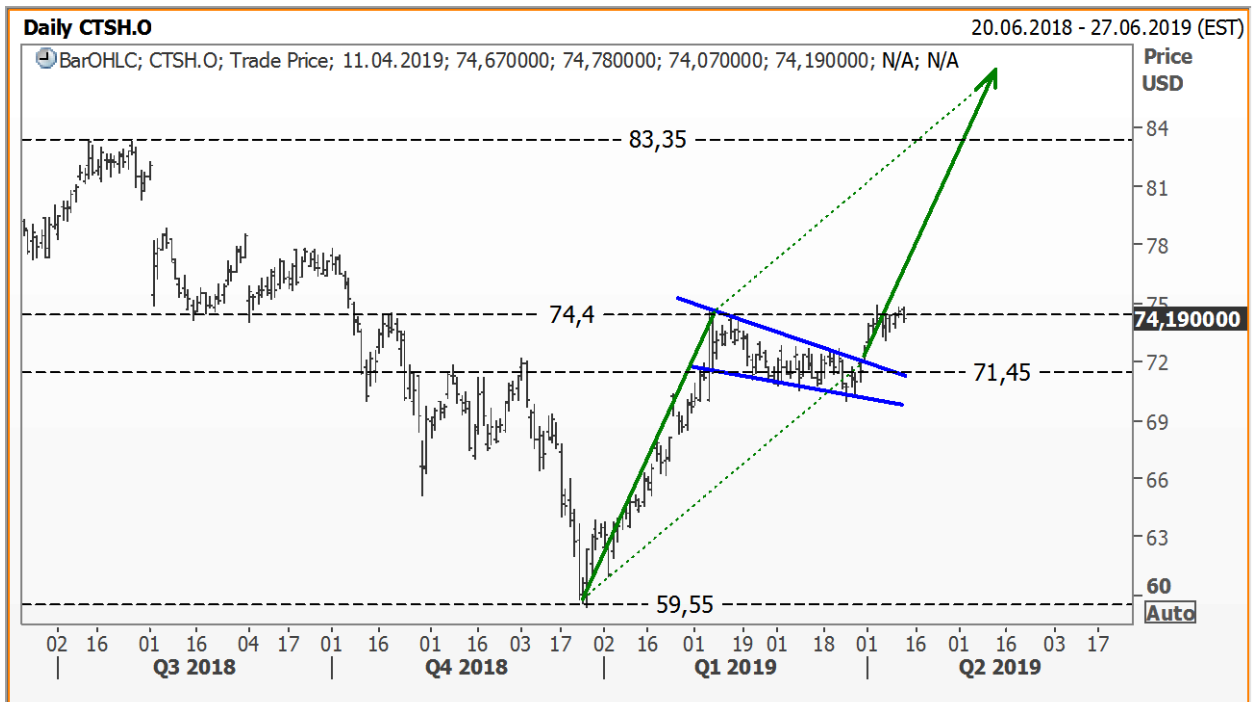
[www.alfadirect.ru](http://www.alfadirect.ru)

### CTSH:

Текущая цена:	74,19
Поддержка:	59,55 и 71,45
Сопротивление:	74,40 и 83,35
Тренд:	Растущий
Рекомендация:	БЕЗ ПОЗИЦИИ
Цель:	---

После выхода из «клина» котировки CTSH остановились на уровне \$74,40, прохождение которого стоит использовать для открытия длинной позиции.

Торговый план: прежде чем открыть «лонг» участникам рынка стоит дождаться \$75. Цель – \$86,80.



Источник: Reuters



Альфа-Банк

# АМЕРИКАНСКИЙ РЫНОК АКЦИЙ

Казиев Алан. Главный аналитик. Москва +7 (495) 974-2515 доб 8568

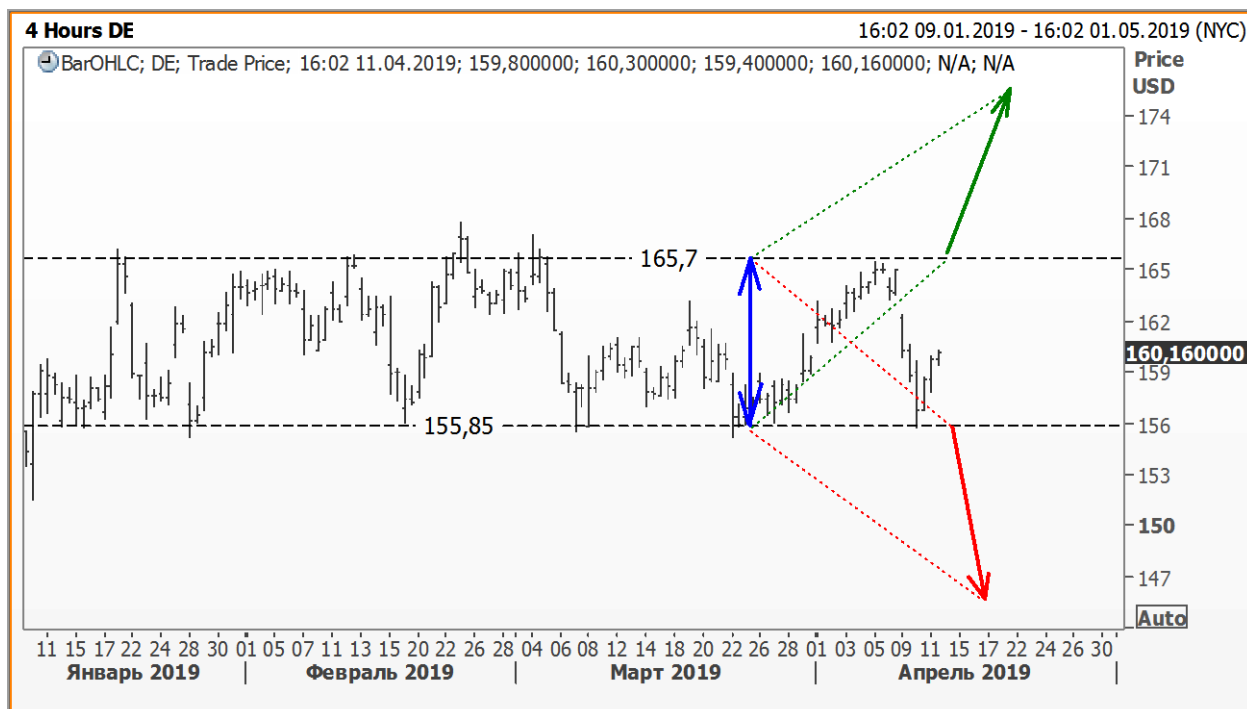
[www.alfadirect.ru](http://www.alfadirect.ru)

## DE:

Текущая цена: 160,16  
Поддержка: 155,85  
Спротивление: 165,70  
Тренд: Формируется  
Рекомендация: БЕЗ ПОЗИЦИИ  
Цель: ---

Можно быть уверен в одном – в том, что после выхода из диапазона акции Deere & Company пройдут расстояние равное ширине диапазона.

Торговый план: преодоление верхней границы использовать для открытия «лонга»; преодоление нижней – для формирования короткой позиции.



Источник: Reuters



Альфа-Банк

# АМЕРИКАНСКИЙ РЫНОК АКЦИЙ

Казиев Алан. Главный аналитик. Москва +7 (495) 974-2515 доб 8568

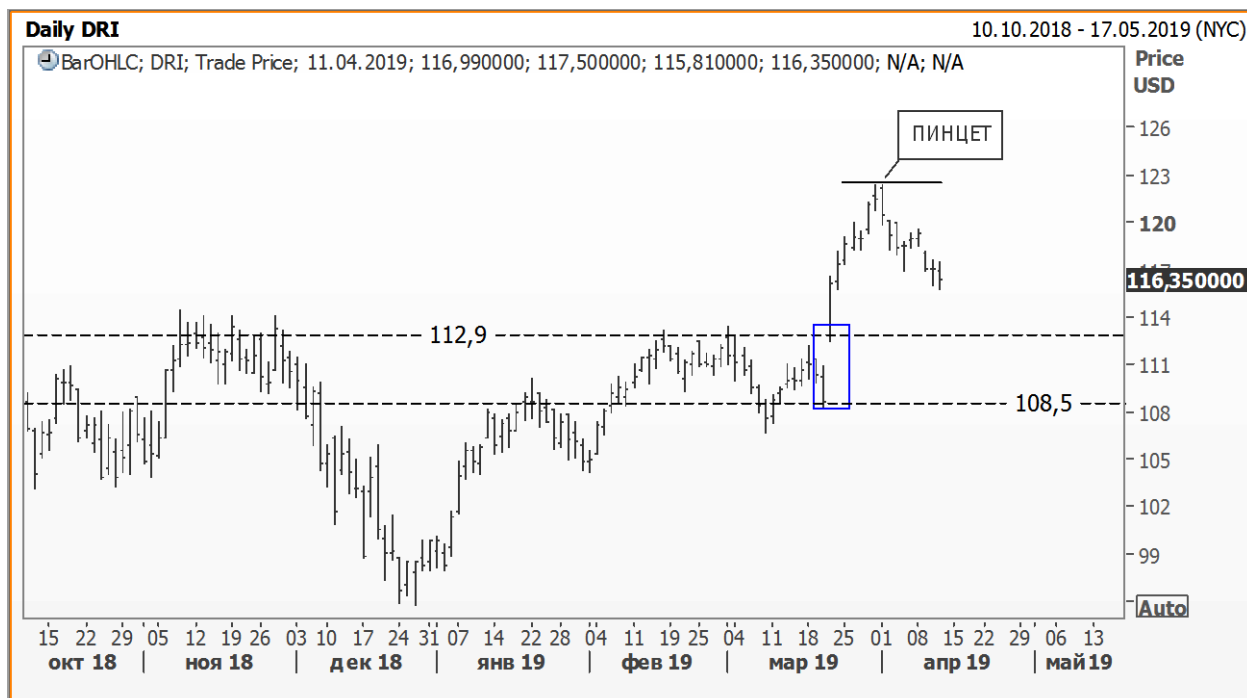
[www.alfadirect.ru](http://www.alfadirect.ru)

## DRI:

Текущая цена:	116,35
Поддержка:	108,50 и 112,9
Соппротивление:	---
Тренд:	Растущий
Рекомендация:	ШОРТ
Цель:	108,50

Сразу, что нам бросилось в глаза – это свечная модель «пинцет», с которой, судя по итогам последних дней, началась коррекция в Darden Restaurants, Inc.

Торговый план: т.к закрытие мартовского «гэпа» может принести 6,75% дохода риски короткой позиции стоит ограничить 3%.



Источник: Reuters



Альфа-Банк

# АМЕРИКАНСКИЙ РЫНОК АКЦИЙ

Казиев Алан. Главный аналитик. Москва +7 (495) 974-2515 доб 8568

[www.alfadirect.ru](http://www.alfadirect.ru)

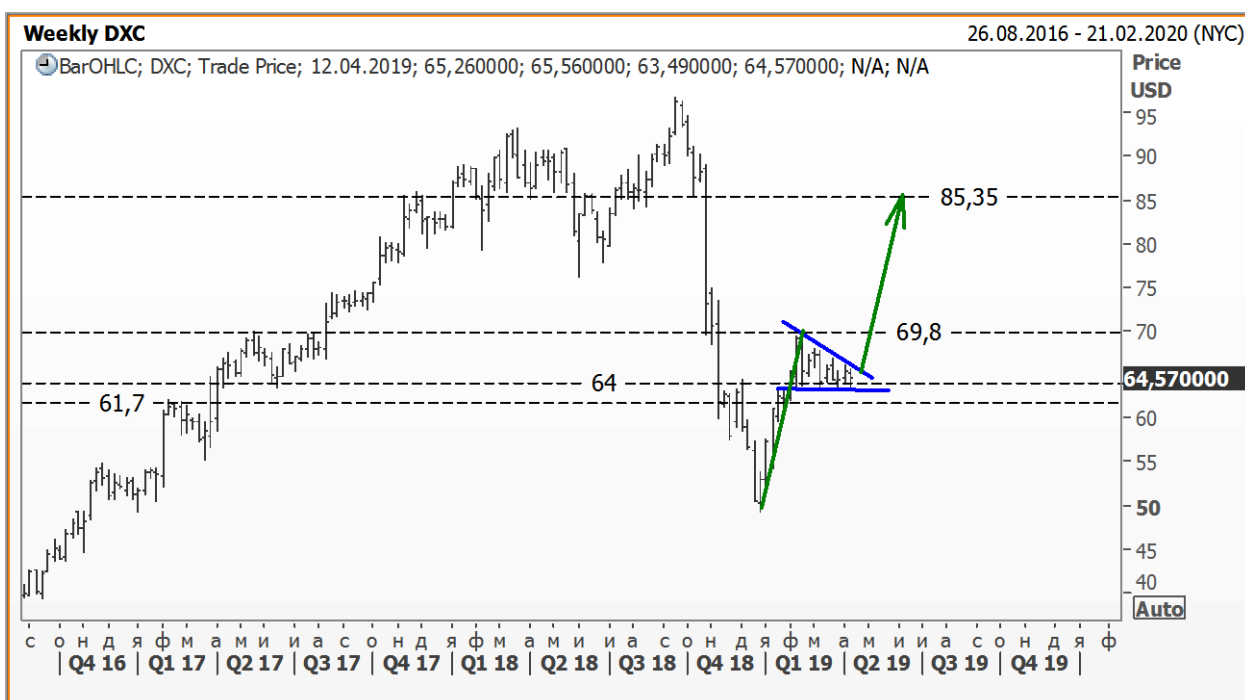
## DXC:

**Текущая цена:** 64,57  
**Поддержка:** 61,70 и 64  
**Сопротивление:** 69,80  
**Тренд:** Формируется  
**Рекомендация:** БЕЗ ПОЗИЦИИ  
**Цель:** ---

В фокусе внимания, на наш взгляд, стоит держать акции DXC, на дневном и/или недельном графике которых образовался «треугольник».

Торговый план: преодоление верхней границы использовать для открытия длинной позиции.

Торговый план 2: т.к. данная модель иногда хорошо справляется с обязанностями разворотных фигур, мы предлагаем преодоление нижней границы использовать для открытия «шорта».



Источник: Reuters



Альфа-Банк

# АМЕРИКАНСКИЙ РЫНОК АКЦИЙ

Казиев Алан. Главный аналитик. Москва +7 (495) 974-2515 доб 8568

[www.alfadirect.ru](http://www.alfadirect.ru)

## Контактная информация

### Альфа-Банк (Москва)

Россия, Москва, 107078, пр-т Академика Сахарова, 12

#### Аналитический отдел

Телефон/Факс	(7 495) 795-3676
Руководитель аналитического подразделения, Макроэкономика	Борис Красноженов Наталия Орлова, Ph.D
Металлы и горная добыча	Борис Красноженов, Юлия Толстых
Потребительский сектор, Интернет	Александра Мельникова, Олеся Воробьева
Банки	Евгений Кипнис
Аналитическая поддержка российских клиентов	Гельды Союнов, Алан Казиев
Перевод	Анна Мартынова
Редактор	Джон Волш
Техническая поддержка	Денис Дорофеев

#### Торговые операции и продажи

Телефон	(7 495) 223-5500, (7 495) 223-5522
Продажи российским и иностранным клиентам	Константин Шапшаров, Александр Зоров
Группа продаж Альфа-Директ	(7 495) 795-3680 Ирина Фадеева, Валерий Кремнев, Ольга Бабина

Данный материал предназначен АО «Альфа-Банк» (далее – «Альфа-Банк») для распространения в Российской Федерации. Он не предназначен для распространения среди частных инвесторов. Несмотря на то, что приведенная в данном материале информация получена из источников, которые, по мнению Альфа-Банка, являются надежными, Альфа-Банк, его руководящие и прочие сотрудники не делают заявлений и не дают заверений ни в прямой, ни в косвенной форме, относительно своей ответственности за точность, полноту такой информации и отсутствие в данном материале каких-либо важных сведений. Любая информация и любые суждения, приведенные в данном материале, могут быть изменены без предупреждения. Альфа-Банк не дает заверений и не заявляет, что упомянутые в данном материале ценные бумаги и/или суждения предназначены для всех его получателей. Данный материал и содержащиеся в нем сведения носят исключительно информативный характер и не могут рассматриваться ни как приглашение или побуждение сделать оферту, ни как просьба купить или продать ценные бумаги или другие финансовые инструменты, или осуществить какую-либо иную инвестиционную деятельность. Альфа-Банк и связанные с ним компании, руководящие сотрудники и прочие сотрудники всех этих структур, в т.ч. лица, участвующие в подготовке и издании данного материала, могут иметь отношения с маркет-мейкерами, а иногда и выступать в качестве таковых, а также в качестве консультантов, брокеров или представителей коммерческого или инвестиционного банка в отношении ценных бумаг, финансовых инструментов или компаний, упомянутых в данном материале, либо входить в органы управления таких компаний. Ценные бумаги с номиналом в иностранной валюте подвержены колебаниям валютного курса, которые могут привести к снижению их стоимости, цены или дохода от вложений в них. Кроме того, инвесторы, вкладывающие средства в ценные бумаги типа АДР, стоимость которых изменяется в зависимости от курса иностранных валют, принимают на себя валютный риск. Инвестиции в России и в российские ценные бумаги сопряжены со значительным риском, поэтому инвесторы, прежде чем вкладывать средства в такие бумаги, должны провести собственное исследование и изучить экономические и финансовые показатели самостоятельно. Инвесторы должны обсудить со своими финансовыми консультантами риски, связанные с таким приобретением. Альфа-Банк и их дочерние компании могут публиковать данный материал в других странах. Поскольку распространение данной публикации на территории других государств может быть ограничено законом, лица, в чьем распоряжении окажется данный материал, должны быть информированы о таких ограничениях и соблюдать их. Любые случаи несоблюдения указанных ограничений могут рассматриваться как нарушение закона о ценных бумагах и других соответствующих законов, действующих в той или иной стране. Примечание, касающееся законодательства США о ценных бумагах: Данная публикация распространяется в США компанией Alfa Capital Markets (USA) Inc. (далее «Alfa Capital»), являющейся дочерней компанией Альфа-груп, постольку, поскольку это разрешено законодательством США по ценным бумагам и другими соответствующими законами и положениями. В этой связи Alfa Capital несет ответственность за содержание данного исследования. Лица на территории США, получившие данную публикацию и желающие осуществить сделку с той или иной ценной бумагой или финансовым инструментом, анализируемым в ней, должны делать это только после уведомления об этом представителя Alfa Capital в США. Любые случаи несоблюдения данных ограничений могут рассматриваться как нарушение законодательства США о ценных бумагах.

Ценовые уровни и оценки, приведенные в настоящем обзоре, могут отличаться от взглядов Центра макроэкономического прогноза «Альфа-Банк» на фоне краткосрочных спекулятивных трендов в инвестиционных инструментах.

© Альфа-Банк, 2018 г. Все права защищены. Генеральная лицензия ЦБ РФ № 1326. Настоящий отчет и содержащаяся в нем информация являются исключительной собственностью Альфа-Банка. Несанкционированное копирование, воспроизводство и распространение настоящего материала, частично или полностью, в отсутствие разрешения Альфа-Банка в письменной форме строго запрещено.