



Альфа-Банк

РОССИЙСКИЙ РЫНОК АКЦИЙ

Казиев Алан. Ведущий аналитик. Москва +7 (495) 974-2515 доб 8568

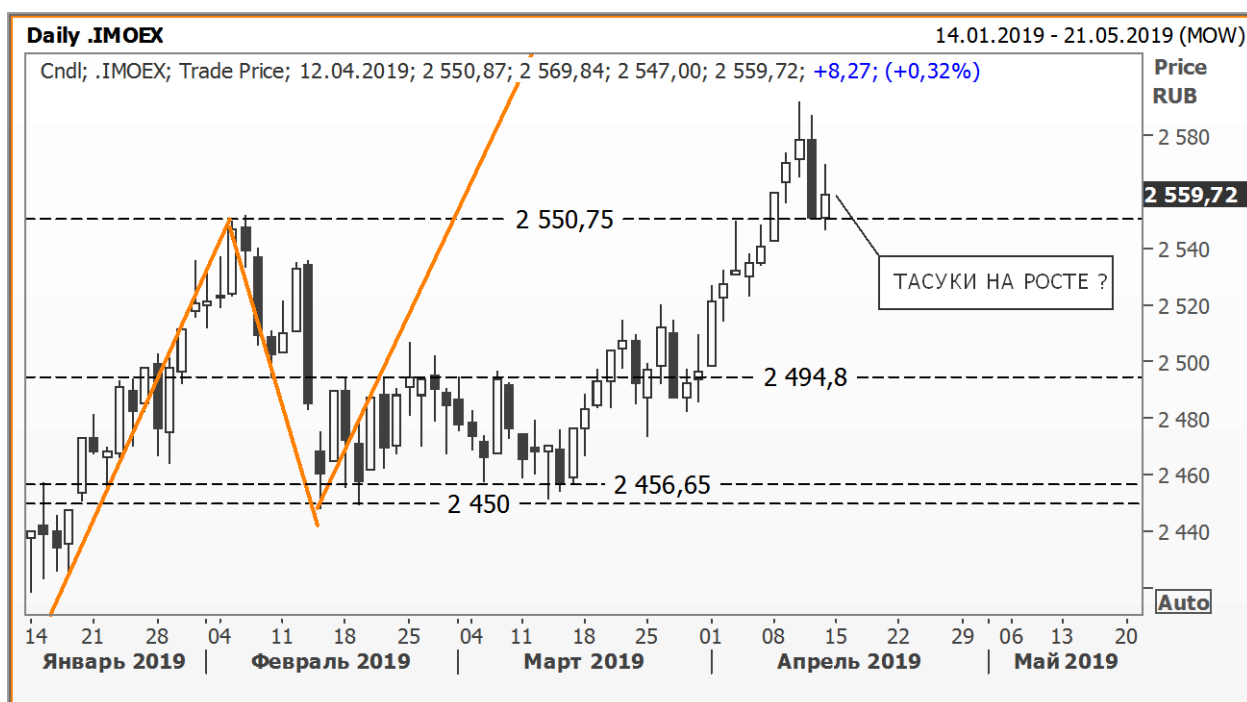
www.alfadirect.ru

Индекс МосБиржи:

Текущая цена: 2 559,72
Поддержка: 2 494,80 и 2 550,75
Спротивление: ---
Тренд: Растущий
Рекомендация: БЕЗ ПОЗИЦИИ
Цель: ---

Некоторые противоречия между дневным и недельным интервалами не позволяет нам определиться с позицией и/или вынуждает нас занять место в зрительном зале.

Торговый план: обновление пятничного минимума (закрытие дня) подтолкнет нас к спекулятивной игре на понижение. До этого момента мы предлагаем оставаться без позиции.



Источник: Reuters



Альфа-Банк

РОССИЙСКИЙ РЫНОК АКЦИЙ

Казиев Алан. Ведущий аналитик. Москва +7 (495) 974-2515 доб 8568

www.alfadirect.ru

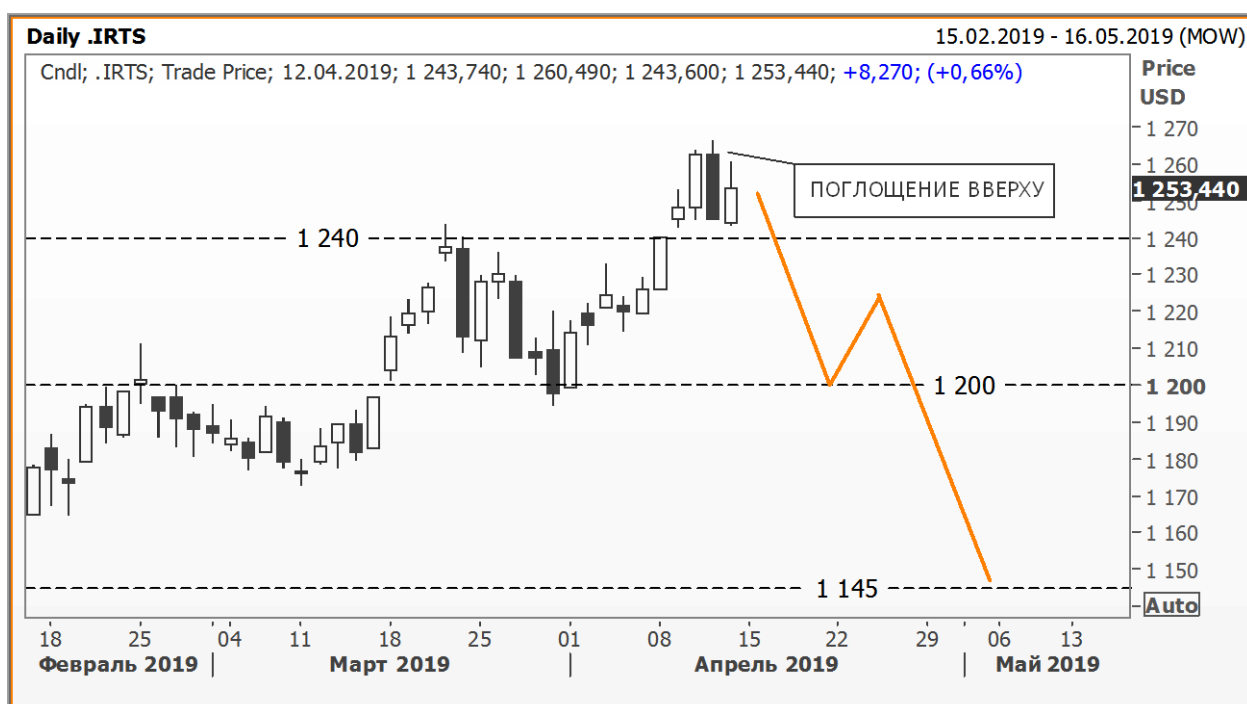
Индекс РТС:

Текущая цена: 1 253,40
Поддержка: 1 200 и 1 240
Сопrotивление: 1 312,50
Тренд: Растущий
Рекомендация: БЕЗ ПОЗИЦИИ
Цель: ---

Ожидая дальнейшего укрепления рубля, не логично предлагать «шорт» по индексу РТС, на дневном графике которых образовалась разворотная модель «поглощение вверху».

Тем, кто считает, что рубль достиг своего предела текущие уровни, скорее всего, сочтет интересными для продажи индекса РТС...

*- защитный стоп-приказ короткой позиции стоит расположить на уровне 1 270 пункта.



Источник: Reuters



Альфа-Банк

РОССИЙСКИЙ РЫНОК АКЦИЙ

Казиев Алан. Ведущий аналитик. Москва +7 (495) 974-2515 доб 8568

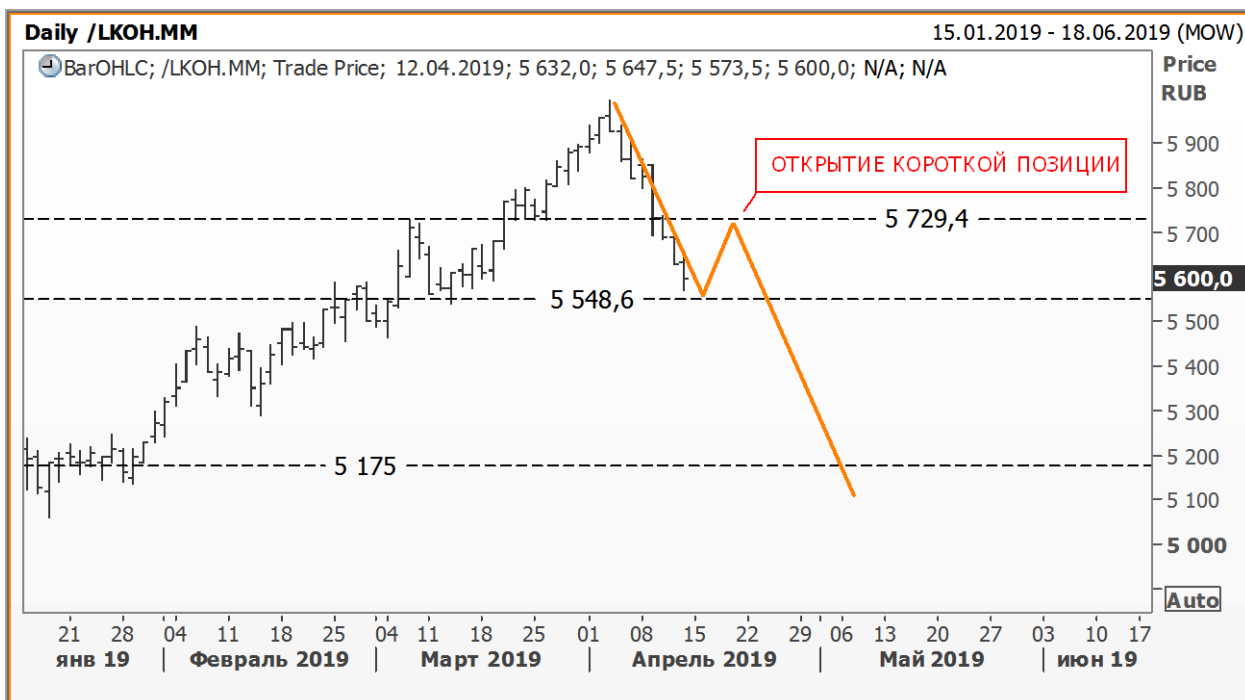
www.alfadirect.ru

Лукойл:

Текущая цена: 5 600
Поддержка: 5 548,60
Сопротивление: 5 729,40
Тренд: Растущий
Рекомендация: БЕЗ ПОЗИЦИИ
Цель: ---

Остановившись на свечной модели «молот» (см. недельный график), мы решили найти на дневном графике оптимальную зону для своей следующей операции (речь идет о спекулятивной игре на понижение), заложив классическую модель разворота «голова – плечи».

Торговый план: в момент ретеста локального сопротивления 5 729,40 руб открыть короткую позицию.



Источник: Reuters



Альфа-Банк

РОССИЙСКИЙ РЫНОК АКЦИЙ

Казиев Алан. Ведущий аналитик. Москва +7 (495) 974-2515 доб 8568

www.alfadirect.ru

Магнит:

Текущая цена: 3 550,50
Поддержка: 3 364,50
Сопrotивление: 3 750 и 3 945
Тренд: Падающий
Рекомендация: ШОРТ
Цель: 3 365

Проверив расположение верхней границы диапазона, котировки МАГНИТА начали вновь снижаться, оставляя позади ранее образовавшиеся уровни.

Торговый план: придерживаться ранее озвученного плана. Цель – 3 365 руб и/или 2 595 руб; стоп – выше 3 780 руб.

Торговый план 2: выполняя «торговый план1», интересна, на наш взгляд, спекулятивная игра на повышение...



Источник: Reuters



Альфа-Банк

РОССИЙСКИЙ РЫНОК АКЦИЙ

Казиев Алан. Ведущий аналитик. Москва +7 (495) 974-2515 доб 8568

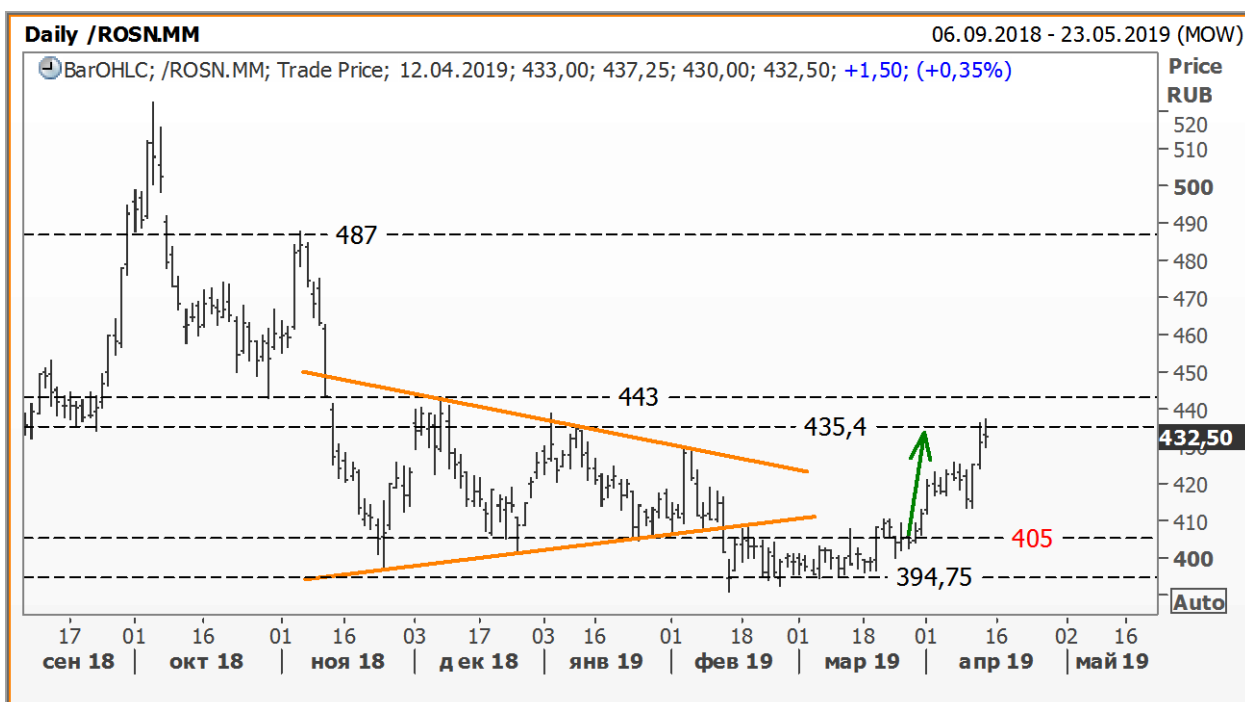
www.alfadirect.ru

Роснефть:

Текущая цена: 432,50
Поддержка: 394,75 и 405
Спротивление: 435,40
Тренд: Формируется
Рекомендация: БЕЗ ПОЗИЦИИ
Цель: ---

После фиксации 7,35% прибыли, мы предлагаем участникам рынка взять небольшую паузу и/или посвятить свободное время изучению графику...

p.s. Ждем формирования опорных точек, с помощью которых можно определить расположение стоп-приказа и цели.



Источник: Reuters



Альфа-Банк

РОССИЙСКИЙ РЫНОК АКЦИЙ

Казиев Алан. Ведущий аналитик. Москва +7 (495) 974-2515 доб 8568

www.alfadirect.ru

НЛМК:

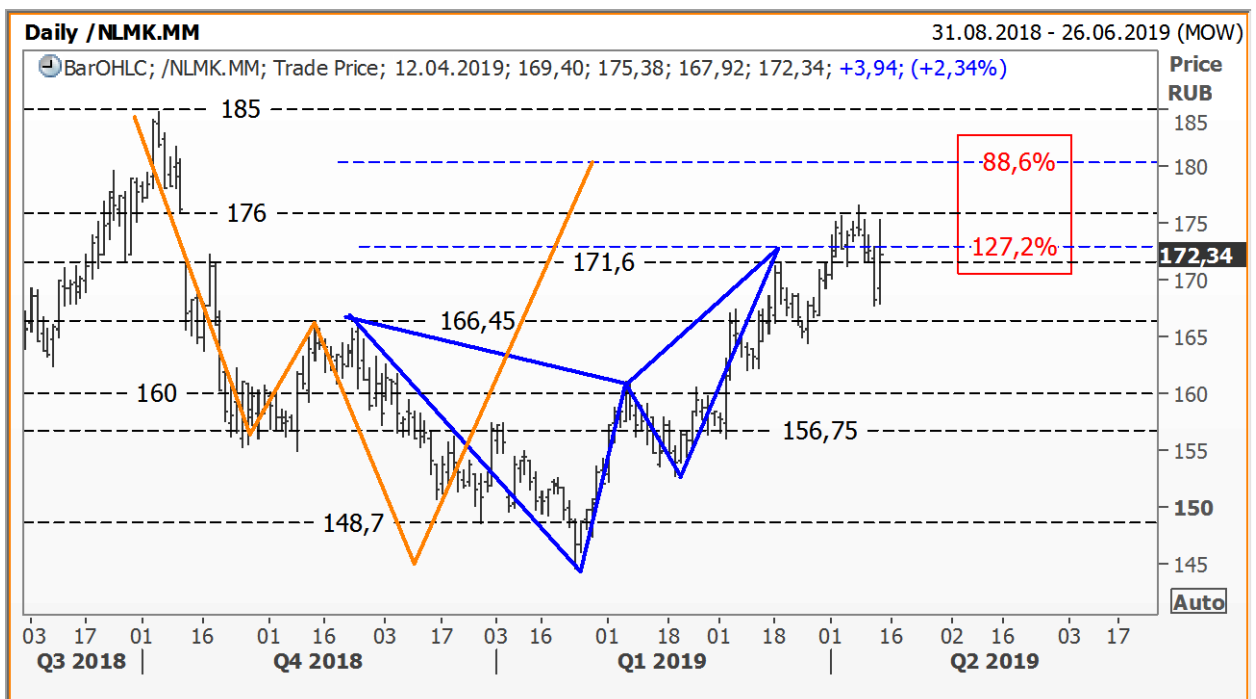
Текущая цена:	172,34
Поддержка:	166,45 и 171,60
Сопротивление:	176 и 185
Тренд:	Растущий
Рекомендация:	ШОРТ
Цель:	160

К серии продаж стоит подготовиться тем участникам рынка, которые на нашем примере готовы текущие уровни использовать для открытия короткой позиции.

...т.к. идея наших рассуждений «прячется» за гармоническими моделями, мы решили первую продажу совершить на уровне 127,2% по Фибоначчи, риски которой разумнее всего ограничить 2,5-3%. В случае срабатывания стоп-приказа вторая попытка будет предпринята на уровне 180 руб.

Тем, кто решит проявить осторожность текущий «шорт» можно разбить на две и/или более частей.

р.с. Как один из вариантов формирования позиции: на текущем уровне открыть 1/3 от намеченной позиции и 2/3 на 180 руб. Стоп – выше 185 руб.



Источник: Reuters



Альфа-Банк

РОССИЙСКИЙ РЫНОК АКЦИЙ

Казиев Алан. Ведущий аналитик. Москва +7 (495) 974-2515 доб 8568

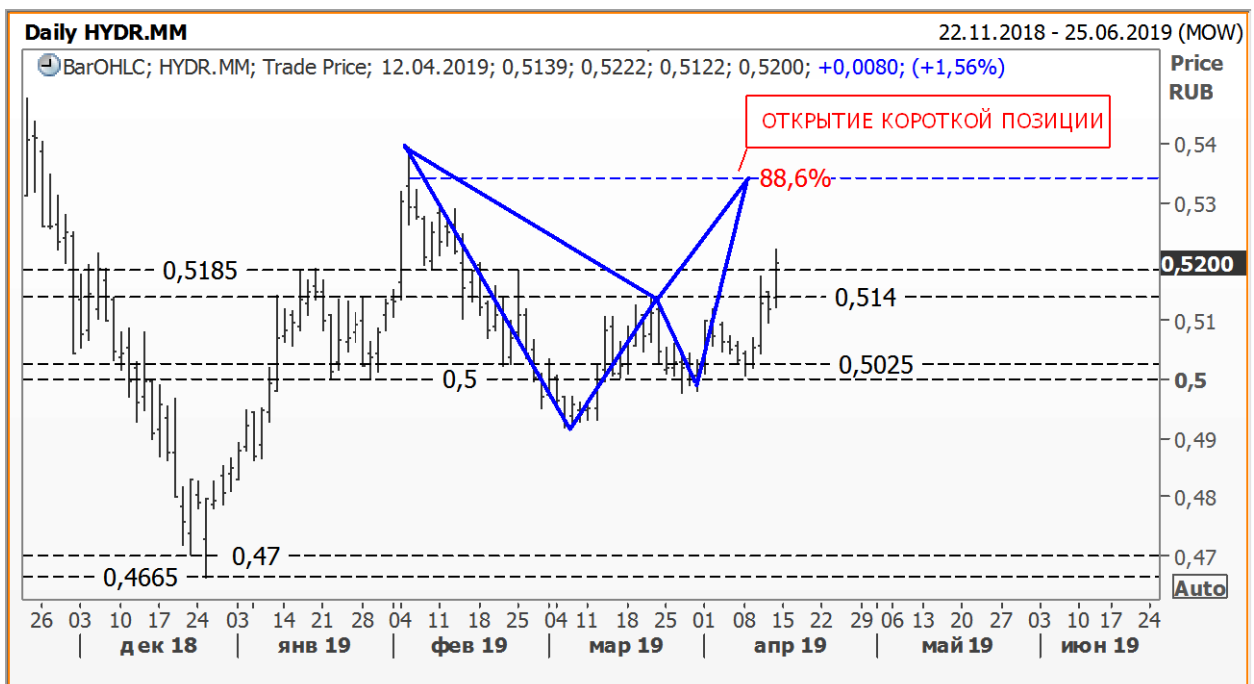
www.alfadirect.ru

РусГидро:

Текущая цена: 0,52
Поддержка: 0,514 и 0,5185
Сопrotивление: 0,54 и 0,558
Тренд: Формируется
Рекомендация: БЕЗ ПОЗИЦИИ
Цель: ---

На дневном графике выделена медвежья конструкция альтернативной модели «Бабочка», правое крыло которой, возможно, нашла зону разворота (потенциальную)...

Торговый план: со стопом выше 0,54 руб 88,6% уровень Фибоначчи задействовать для спекулятивной игры на понижение. Цель – 0,514 руб.



Источник: Reuters



Альфа-Банк

РОССИЙСКИЙ РЫНОК АКЦИЙ

Казиев Алан. Ведущий аналитик. Москва +7 (495) 974-2515 доб 8568

www.alfadirect.ru

Общая таблица рекомендаций

Эмитент	Поддержка, руб	Сопротивление, руб	Тренд	Рекомендация	Стоп – приказы, руб
Лукойл	5 485 и 5 729,40	---	Растущий	Без позиции	---
Магнит	3 364,50	3 750 и 3 780	Падающий	Держать «шорт» Цель 3 365 руб	Выше 3 780 руб
Роснефть	394,75 и 405	435,40	Формируется	Без позиции	---
НЛМК	166,45 и 171,60	176 и 185	Растущий	Держать «шорт» Цель 150 руб	Выше 176 руб
РусГидро	0,5 и 0,5025	0,514 и 0,5185	Формируется	Без позиции»	---
Сбербанк АО	231,05 и 238	250,10	Растущий	Без позиции	---
Сбербанк АП	187,93 и 204	221,30	Растущий	Держать «шорт» Цель 187 руб	Выше 25,80 руб
СевСталь	973,60 и 986,20	1 050 и 1 116	Формируется	Держать «шорт» Цель 715 руб	Выше 1 065 руб
Сурнефтегаз АО	22,95 и 24,153	26 и 27,25	Падающий	Держать «шорт» Цель 23 руб	Выше 25,80 руб
Аэрофлот	90,30	99,55 и 102,70	Формируется	Держать «шорт» Цель 72 руб	Выше 99,55 руб
ВТБ	0,0352 и 0,0355	0,0383 и 0,03855	Формируется	Без позиции	---
Газпром	155,30	159,40 и 164,45	Растущий	Без позиции	---
МТС	223,75 и 245	262,95 и 275	Формируется	Держать «лонг» Цель 290 руб	Ниже 250 руб
ГМК НорНикель	13 795 и 14 160	14 591	Формируется	Держать «лонг» Цель 15 230 руб	Ниже 14 160 руб
Новатэк	1 065,60 и 1 096,50	1 150,50	Формируется	Держать «шорт» Цель 920 руб	Выше 1 100 руб



Альфа-Банк

РОССИЙСКИЙ РЫНОК АКЦИЙ

Казиев Алан. Ведущий аналитик. Москва +7 (495) 974-2515 доб 8568

www.alfadirect.ru

Контактная информация

Альфа-Банк (Москва)

Россия, Москва, 107078, пр-т Академика Сахарова, 12

Аналитический отдел

Телефон/Факс	(7 495) 795-3676
Руководитель аналитического подразделения, Макроэкономика	Борис Красноженов Наталья Орлова, Ph.D
Металлы и горная добыча	Борис Красноженов, Юлия Толстых
Потребительский сектор, Интернет	Александра Мельникова, Олеся Королева
Банки	Евгений Кипнис
Аналитическая поддержка российских клиентов	Гельды Союнов, Алан Казиев
Перевод	Анна Мартынова
Редактор	Джон Волш
Техническая поддержка	Денис Дорофеев

Торговые операции и продажи

Телефон	(7 495) 223-5500, (7 495) 223-5522
Продажи российским и иностранным клиентам	Константин Шапшаров, Александр Зоров
Группа продаж Альфа-Директ	(7 495) 795-3680 Ирина Фадеева, Валерий Кремнев, Ольга Бабина

Данный материал предназначен АО «Альфа-Банк» (далее – «Альфа-Банк») для распространения в Российской Федерации. Он не предназначен для распространения среди частных инвесторов. Несмотря на то, что приведенная в данном материале информация получена из источников, которые, по мнению Альфа-Банка, являются надежными, Альфа-Банк, его руководящие и прочие сотрудники не делают заявлений и не дают заверений ни в прямой, ни в косвенной форме, относительно своей ответственности за точность, полноту такой информации и отсутствие в данном материале каких-либо важных сведений. Любая информация и любые суждения, приведенные в данном материале, могут быть изменены без предупреждения. Альфа-Банк не дает заверений и не заявляет, что упомянутые в данном материале ценные бумаги и/или суждения предназначены для всех его получателей. Данный материал распространяется исключительно для информационных целей. Распространение данного материала не является деятельностью по инвестиционному консультированию. Информация, приведенная в данном материале, не является индивидуальной инвестиционной рекомендацией. Альфа-Банк и связанные с ним компании, руководящие сотрудники и прочие сотрудники всех этих структур, в т.ч. лица, участвующие в подготовке и издании данного материала, могут иметь отношения с маркет-мейкерами, а иногда и выступать в качестве таковых, а также в качестве консультантов, брокеров или представителей коммерческого или инвестиционного банка в отношении ценных бумаг, финансовых инструментов или компаний, упомянутых в данном материале, либо входят в органы управления таких компаний. Ценные бумаги с номиналом в иностранной валюте подвержены колебаниям валютного курса, которые могут привести к снижению их стоимости, цены или дохода от вложений в них. Кроме того, инвесторы, вкладывающие средства в ценные бумаги типа АДР, стоимость которых изменяется в зависимости от курса иностранных валют, принимают на себя валютный риск. Инвестиции в России и в российские ценные бумаги сопряжены со значительным риском, поэтому инвесторы, прежде чем вкладывать средства в такие бумаги, должны провести собственное исследование и изучить экономические и финансовые показатели самостоятельно. Инвесторы должны обсудить со своими финансовыми консультантами риски, связанные с таким приобретением. Альфа-Банк и их дочерние компании могут публиковать данный материал в других странах. Поскольку распространение данной публикации на территории других государств может быть ограничено законом, лица, в чьем распоряжении окажется данный материал, должны быть информированы о таких ограничениях и соблюдать их. Любые случаи несоблюдения указанных ограничений могут рассматриваться как нарушение закона о ценных бумагах и других соответствующих законов, действующих в той или иной стране. Примечание, касающееся законодательства США о ценных бумагах: Данная публикация распространяется в США компанией Alfa Capital Markets (USA) Inc. (далее «Alfa Capital»), являющейся дочерней компанией Альфа-групп, постольку, поскольку это разрешено законодательством США по ценным бумагам и другими соответствующими законами и положениями. В этой связи Alfa Capital несет ответственность за содержание данного исследования. Лица на территории США, получившие данную публикацию и желающие осуществить сделку с той или иной ценной бумагой или финансовым инструментом, анализируемым в ней, должны делать это только после уведомления об этом представителя Alfa Capital в США. Любые случаи несоблюдения данных ограничений могут рассматриваться как нарушение законодательства США о ценных бумагах.

Ценовые уровни и оценки, приведенные в настоящем обзоре, могут отличаться от взглядов Центра макроэкономического прогноза на фоне краткосрочных спекулятивных трендов в инвестиционных инструментах.

© Альфа-Банк, 2017 г. Все права защищены. Генеральная лицензия ЦБ РФ № 1326. Настоящий отчет и содержащаяся в нем информация являются исключительной собственностью Альфа-Банка. Несанкционированное копирование, воспроизводство и распространение настоящего материала, частично или полностью, в отсутствие разрешения Альфа-Банка в письменной форме строго запрещено.