



Альфа-Банк

РОССИЙСКИЙ РЫНОК АКЦИЙ

Казиев Алан. Главный аналитик. Москва +7 (495) 974-2515 доб 8568

www.alfadirect.ru

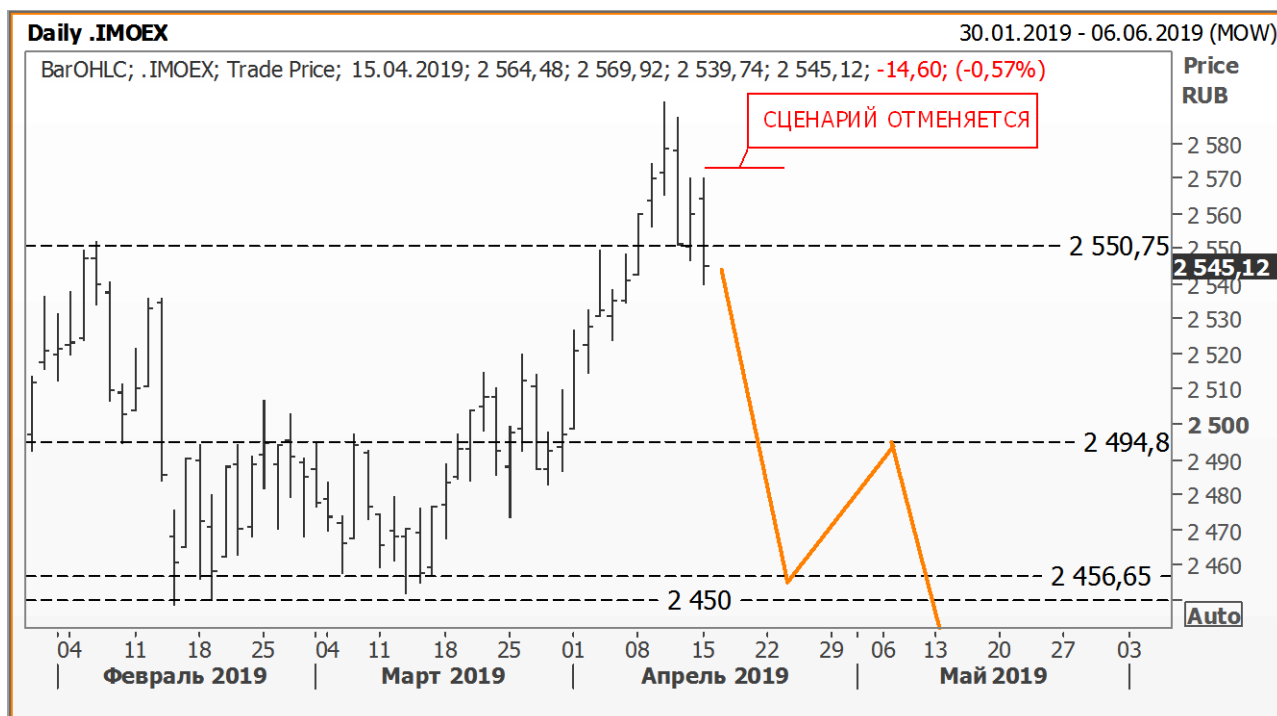
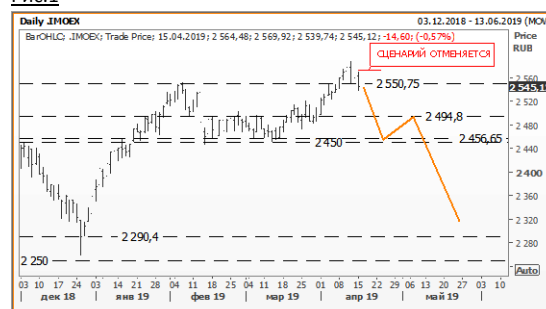
МосБиржа:

Текущая цена:	2 545,12
Поддержка:	2 494,80
Сопротивление:	2 550,75
Тренд:	Растущий
Рекомендация:	ШОРТ
Цель:	2 450

Вчерашнее закрытие индекса МосБиржи ниже 2 550,75 пунктов, на наш взгляд, заинтересовало продавцов, которых мы решили поддержать текущей позицией.

На рисунке ниже рассмотрен сценарий дальнейшего движения, согласно которому на дневном графике сформируется всем известная модель разворота «голова – плечи» (см. рис.1).

Рис.1



Источник: Reuters



Альфа-Банк

РОССИЙСКИЙ РЫНОК АКЦИЙ

Казиев Алан. Главный аналитик. Москва +7 (495) 974-2515 доб 8568

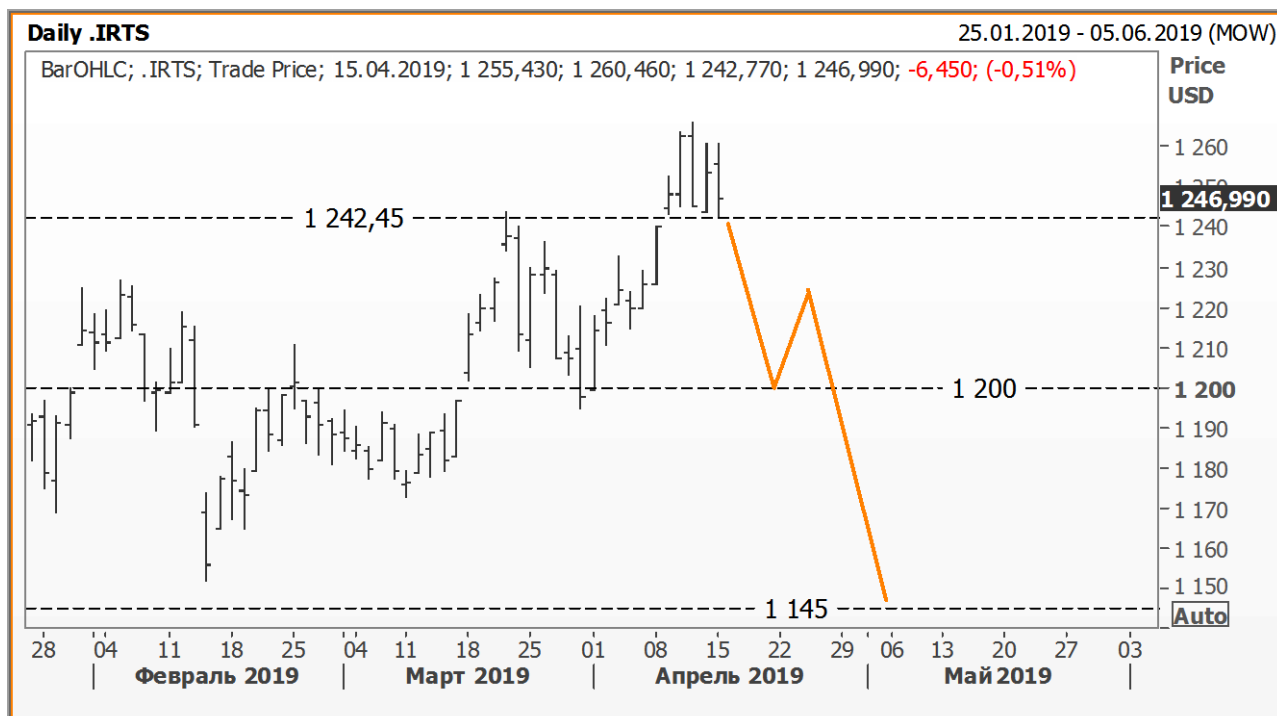
www.alfadirect.ru

РТС:

Текущая цена:	1 246,99
Поддержка:	1 200 и 1 242,45
Сопротивление:	1 312,50
Тренд:	Растущий
Рекомендация:	БЕЗ ПОЗИЦИИ
Цель:	---

Как и вчера, мы не торопимся открывать короткую позицию по индексу РТС, динамика которого, скорее всего, будет направлено вниз. Причина, по которой мы до сих пор не в «шорте» - рубль, рост которого подразумевает рост и индекса РТС.

На рисунке ниже рассматривается один из возможных сценариев дальнейшего движения индекса РТС, рассматривать который мы готовы будем как найдем свою ошибку в валютных ожиданиях пары USD/RUB...



Источник: Reuters



Альфа-Банк

РОССИЙСКИЙ РЫНОК АКЦИЙ

Казиев Алан. Главный аналитик. Москва +7 (495) 974-2515 доб 8568

www.alfadirect.ru

ВТБ:

Текущая цена: 0,03597

Поддержка: 0,0352 и 0,0355

Сопротивление: 0,0383 и 0,03855

Тренд: Формируется

Рекомендация: ШОРТ

Цель: 0,033

«Творчески» мы подошли к анализу дневного графика ВТБ, недавняя активность в которых стала причиной появления 2-х экстремальных значений, определивших угол наклона выделенного диапазона...

Снижение последних дней можно идентифицировать со свечной моделью «три вороны», отличительной чертой которой стало тело первой свечи (см. рис.2).

Рис.2



Источник: Reuters



Альфа-Банк

РОССИЙСКИЙ РЫНОК АКЦИЙ

Казиев Алан. Главный аналитик. Москва +7 (495) 974-2515 доб 8568

www.alfadirect.ru

ГАЗПРОМ:

Текущая цена: 158,33

Поддержка: 150,70 и 154,33

Спротивление: 159,40 и 164,45

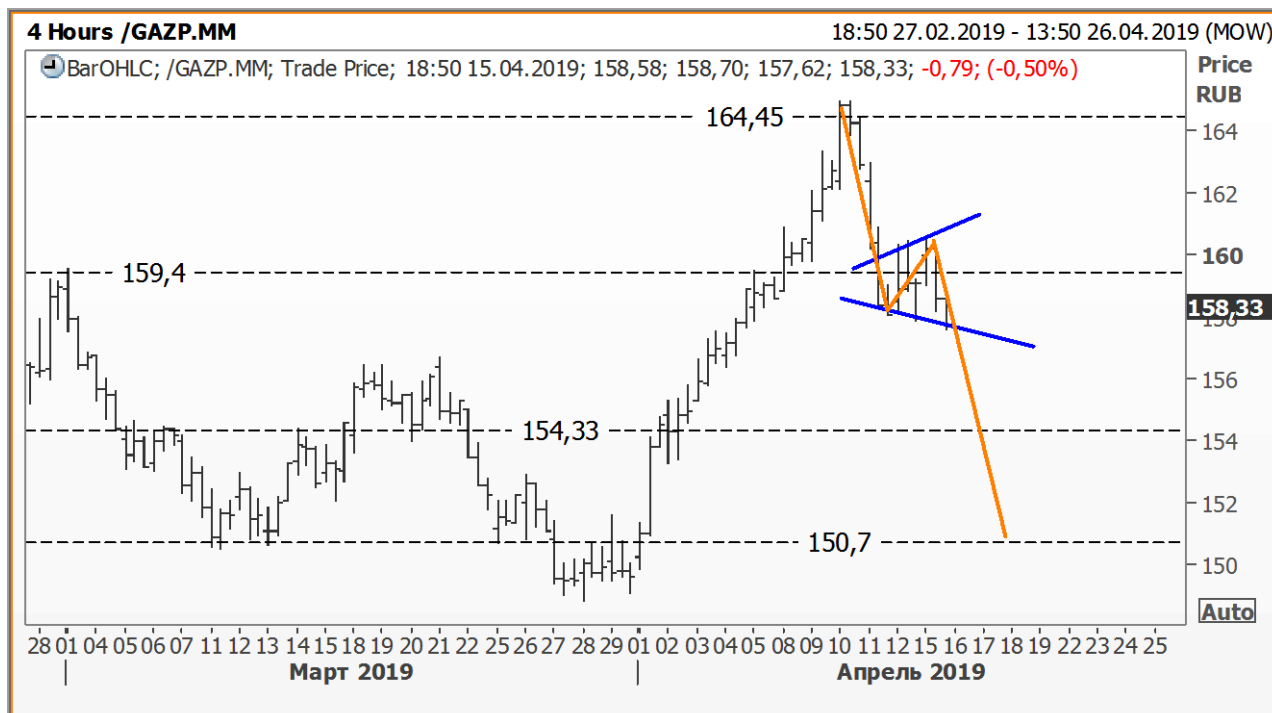
Тренд: Растущий

Рекомендация: ШОРТ

Цель: 151

Точно определив точку фиксации длинной позиции (стр.4), сегодня мы готовы предложить спекулятивную игру на повышение, популярность которой, на наш взгляд, изменится после выхода котировок из «треугольника» (вниз)...

Торговый план: открыть «шорт». Цель – 151 руб; стоп – выше 160,60 руб



Источник: Reuters



Альфа-Банк

РОССИЙСКИЙ РЫНОК АКЦИЙ

Казиев Алан. Главный аналитик. Москва +7 (495) 974-2515 доб 8568

www.alfadirect.ru

ГМК НорНикель:

Текущая цена:	14 392
Поддержка:	13 795 и 14 160
Сопротивление:	14 591
Тренд:	Формируется
Рекомендация:	ДЕРЖАТЬ
Цель:	15 230

Налево пойдешь – достигнешь «таргета» покупателей; направо пойдешь – окажешься в зоне фиксации продавцов...

Т.к. котировки ГМК вернулись в фарватер растущего диапазона, мы сохраняем ранее открытый «лонг». При этом мы не исключаем, что после преодоления 14 160 руб наша позиция трансформируется в «шорт»...

Торговый план: придерживаясь границ растущего диапазона, преодоление сверху вниз горизонтальной поддержки 14 160 руб будет использоваться для формирования короткой позиции.



Источник: Reuters



Альфа-Банк

РОССИЙСКИЙ РЫНОК АКЦИЙ

Казиев Алан. Главный аналитик. Москва +7 (495) 974-2515 доб 8568

www.alfadirect.ru

МТС:

Текущая цена: 260,20
Поддержка: 245
Сопротивление: 262,95 и 275
Тренд: Формируется
Рекомендация: ДЕРЖАТЬ
Цель: 290

В условиях текущей нерешительности мы предлагаем поднять вверх защитный стоп-приказ (ниже 257,15 руб), активация которого позволит нам контролировать свои убытки. При этом цель осталась на том же месте – на уровне 290 руб



Источник: Reuters



Альфа-Банк

РОССИЙСКИЙ РЫНОК АКЦИЙ

Казиев Алан. Главный аналитик. Москва +7 (495) 974-2515 доб 8568

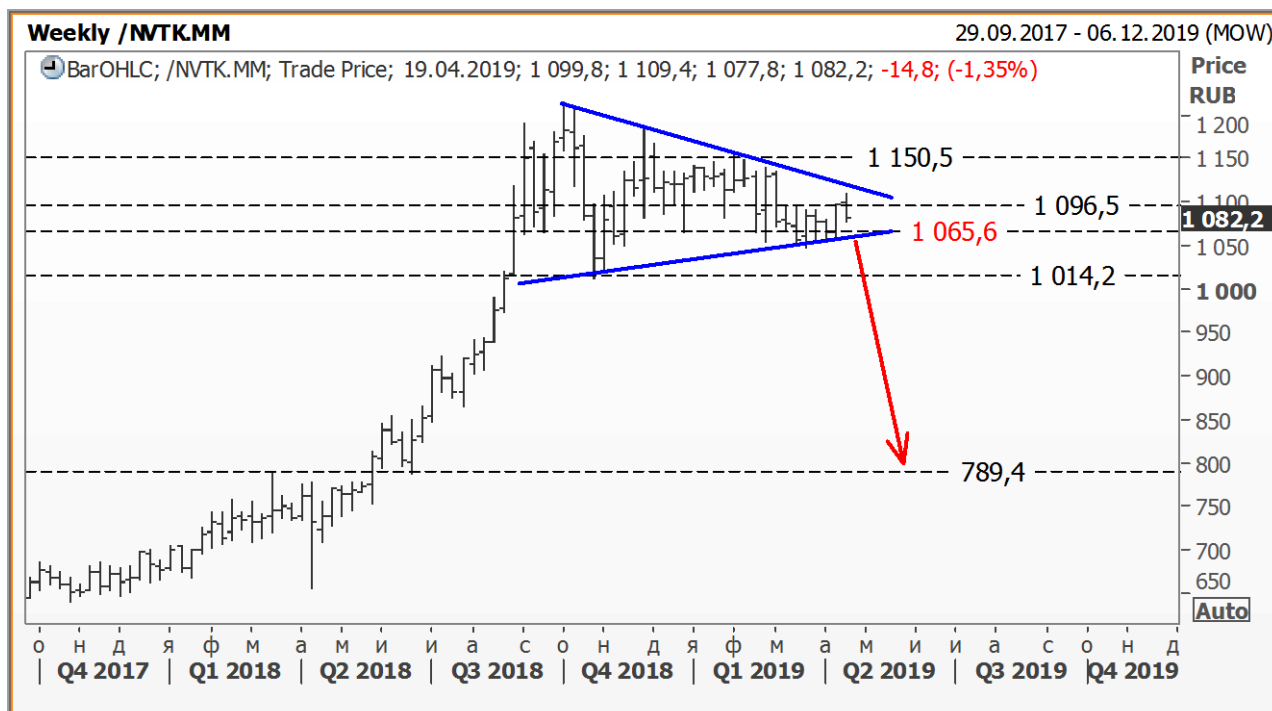
www.alfadirect.ru

НОВАТЭК:

Текущая цена: 1 082,20
Поддержка: 1 014,20 и 1 065,60
Сопrotивление: 1 096,50 и 1 150,50
Тренд: Формируется
Рекомендация: ШОРТ
Цель: 800

Пересмотреть, возможно, необходимо свои ожидания в акциях НОВАТЭКа, на недельном графике которых образовался «равносторонний треугольник».

Торговый план: преодоление текущей поддержки 1 065,60 руб выведет спекулянтов в точку очередной продажи. Стоп – выше 1 100 руб.



Источник: Reuters



Альфа-Банк

РОССИЙСКИЙ РЫНОК АКЦИЙ

Казиев Алан. Главный аналитик. Москва +7 (495) 974-2515 доб 8568

www.alfadirect.ru

Общая таблица рекомендаций

Эмитент	Поддержка, руб	Соппротивление, руб	Тренд	Рекомендация	Стоп – приказы, руб
Лукойл	5 485 и 5 729,40	---	Растущий	Без позиции	---
Магнит	3 364,50	3 750 и 3 780	Падающий	Держать «шорт» Цель 3 365 руб	Выше 3 780 руб
Роснефть	394,75 и 405	435,40	Формируется	Без позиции	---
НЛМК	166,45 и 171,60	176 и 185	Растущий	Держать «шорт» Цель 150 руб	Выше 176 руб
РусГидро	0,514 и 0,5185	0,54 и 0,558	Формируется	Открыть «шорт» Отметка 0,534 руб достигнута	Выше 0,54 руб
Сбербанк АО	219,15 и 231,05	238 и 250,10	Растущий	Открыть «шорт» Цель 220 руб	Выше 250 руб
Сбербанк АП	187,93 и 204	221,30	Растущий	Держать «шорт» Цель 187 руб	Выше 25,80 руб
СевСталь	973,60 и 986,20	1 050 и 1 116	Формируется	Держать «шорт» Цель 715 руб	Выше 1 065 руб
Сургутнефтегаз АО	22,95 и 24,153	26 и 27,25	Падающий	Держать «шорт» Цель 23 руб	Выше 25,80 руб
Аэрофлот	90,30	99,55 и 102,70	Формируется	Держать «шорт» Цель 72 руб	Выше 99,55 руб
ВТБ	0,0352 и 0,0355	0,0383 и 0,03855	Формируется	Открыть «шорт» Цель 0,033 руб	Выше 0,037 руб
Газпром	150,70 и 154,33	159,40 и 164,45	Растущий	Открыть «шорт» Цель 151 руб	Выше 160,60 руб
МТС	223,75 и 245	262,95 и 275	Формируется	Держать «лонг» Цель 290 руб	Ниже 257,15 руб
ГМК НорНикель	13 795 и 14 160	14 591	Формируется	Держать «лонг» Цель 15 230 руб	Ниже 14 160 руб
Новатэк	1 065,60 и 1 096,50	1 150,50	Формируется	Держать «шорт» Цель 920 руб	Выше 1 100 руб



Альфа-Банк

РОССИЙСКИЙ РЫНОК АКЦИЙ

Казиев Алан. Главный аналитик. Москва +7 (495) 974-2515 доб 8568

www.alfadirect.ru

Контактная информация

Альфа-Банк (Москва)

Аналитический отдел

Телефон/Факс

Руководитель аналитического подразделения,
Макроэкономика

Металлы и горная добыча

Потребительский сектор, Интернет

Банки

Аналитическая поддержка российских клиентов

Перевод

Редактор

Техническая поддержка

Торговые операции и продажи

Телефон

Продажи российским и иностранным клиентам

Группа продаж Альфа-Директ

Россия, Москва, 107078, пр-т Академика Сахарова, 12

(7 495) 795-3676

Борис Красноженов

Наталья Орлова, Ph.D

Борис Красноженов, Юлия Толстых

Александра Мельникова, Олеся Королева

Евгений Кипнис

Гельды Союнов, Алан Казиев

Анна Мартынова

Джон Волш

Денис Дорофеев

(7 495) 223-5500, (7 495) 223-5522

Константин Шапшаров, Александр Зоров

(7 495) 795-3680

Ирина Фадеева, Валерий Кремнев, Ольга Бабина

Данный материал предназначен АО «Альфа-Банк» (далее – «Альфа-Банк») для распространения в Российской Федерации. Он не предназначен для распространения среди частных инвесторов. Несмотря на то, что приведенная в данном материале информация получена из источников, которые, по мнению Альфа-Банка, являются надежными, Альфа-Банк, его руководящие и прочие сотрудники не делают заявлений и не дают заверений ни в прямой, ни в косвенной форме, относительно своей ответственности за точность, полноту такой информации и отсутствие в данном материале каких-либо важных сведений. Любая информация и любые суждения, приведенные в данном материале, могут быть изменены без предупреждения. Альфа-Банк не дает заверений и не заявляет, что упомянутые в данном материале ценные бумаги и/или суждения предназначены для всех его получателей. Данный материал распространяется исключительно для информационных целей. Распространение данного материала не является деятельностью по инвестиционному консультированию. Информация, приведенная в данном материале, не является индивидуальной инвестиционной рекомендацией. Альфа-Банк и связанные с ним компании, руководящие сотрудники и прочие сотрудники всех этих структур, в т.ч. лица, участвующие в подготовке и издании данного материала, могут иметь отношения с маркет-мейкерами, а иногда и выступать в качестве таковых, а также в качестве консультантов, брокеров или представителей коммерческого, или инвестиционного банка в отношении ценных бумаг, финансовых инструментов или компаний, упомянутых в данном материале, либо входить в органы управления таких компаний. Ценные бумаги с номиналом в иностранной валюте подвержены колебаниям валютного курса, которые могут привести к снижению их стоимости, цены или дохода от вложений в них. Кроме того, инвесторы, вкладывающие средства в ценные бумаги типа АДР, стоимость которых изменяется в зависимости от курса иностранных валют, принимают на себя валютный риск. Инвестиции в России и в российские ценные бумаги сопряжены со значительным риском, поэтому инвесторы, прежде чем вкладывать средства в такие бумаги, должны провести собственное исследование и изучить экономические и финансовые показатели самостоятельно. Инвесторы должны обсудить со своими финансовыми консультантами риски, связанные с таким приобретением. Альфа-Банк и их дочерние компании могут публиковать данный материал в других странах. Поскольку распространение данной публикации на территории других государств может быть ограничено законом, лица, в чьем распоряжении окажется данный материал, должны быть информированы о таких ограничениях и соблюдать их. Любые случаи несоблюдения указанных ограничений могут рассматриваться как нарушение закона о ценных бумагах и других соответствующих законов, действующих в той или иной стране. Примечание, касающееся законодательства США о ценных бумагах: Данная публикация распространяется в США компанией Alfa Capital Markets (USA) Inc. (далее «Alfa Capital»), являющейся дочерней компанией Альфа-групп, постольку, поскольку это разрешено законодательством США по ценным бумагам и другими соответствующими законами и положениями. В этой связи Alfa Capital несет ответственность за содержание данного исследования. Лица на территории США, получившие данную публикацию и желающие осуществить сделку с той или иной ценной бумагой или финансовым инструментом, анализируемым в ней, должны делать это только после уведомления об этом представителя Alfa Capital в США. Любые случаи несоблюдения данных ограничений могут рассматриваться как нарушение законодательства США о ценных бумагах.

Ценовые уровни и оценки, приведенные в настоящем обзоре, могут отличаться от взглядов Центра макроэкономического прогноза АО «Альфа-Банк» на фоне краткосрочных спекулятивных трендов в инвестиционных инструментах.

© Альфа-Банк, 2017 г. Все права защищены. Генеральная лицензия ЦБ РФ № 1326. Настоящий отчет и содержащаяся в нем информация являются исключительной собственностью Альфа-Банка. Несанкционированное копирование, воспроизводство и распространение настоящего материала, частично или полностью, в отсутствие разрешения Альфа-Банка в письменной форме строго запрещено.