

РОССИЙСКИЙ РЫНОК АКЦИЙ

Казиев Алан. Ведущий аналитик. Москва +7 (495) 974-2515 доб 8568

www.alfadirect.ru

Индекс МосБиржи:

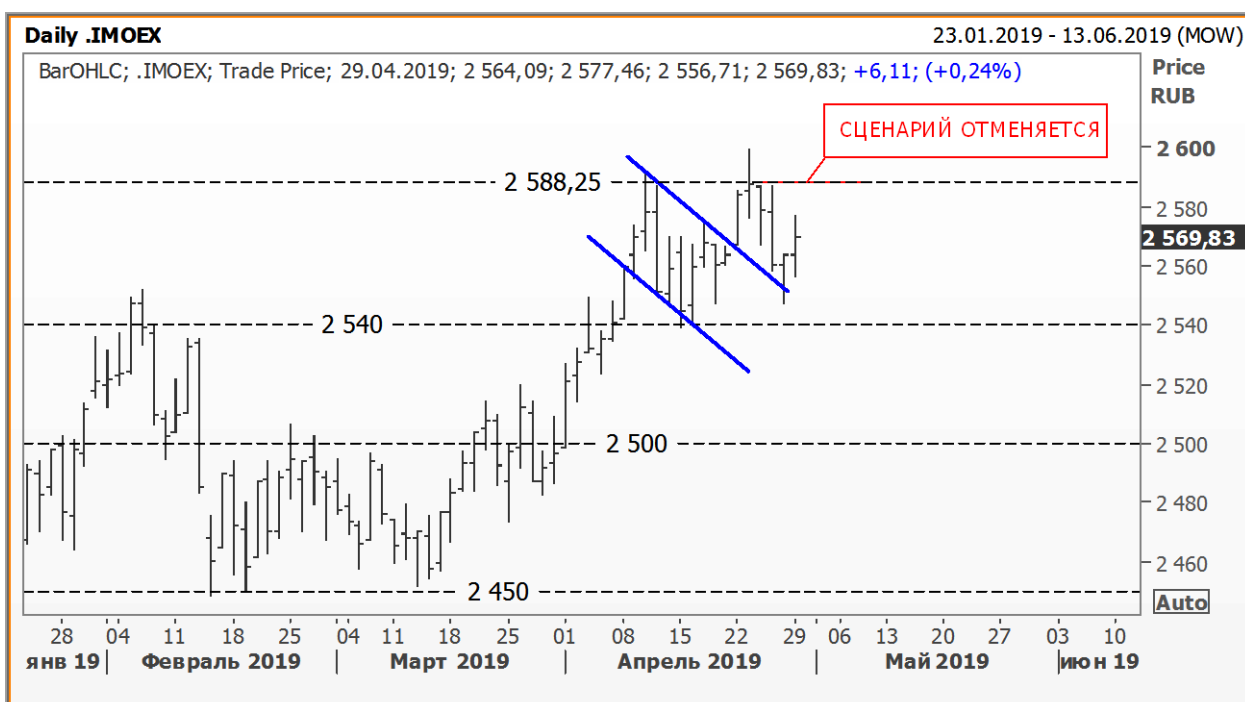
Текущая цена:	2 569,83
Поддержка:	2 500 и 2 540
Сопrotивление:	2 588,25
Тренд:	Растущий
Рекомендация:	ШОРТ
Цель:	2 450

Ретест верхней границы «флага» перед очередном рывком вверх (на дневном графике образовался разворотный бар и/или свеча «зонтик»)...

Ответить на этот вопрос пока сложно, поэтому участникам рынка стоит позаботиться о рисках, защитив позицию стоп-приказом.

p.s. Опасная ситуация, на наш взгляд, сложилась на рынке - «физлица» увеличили короткие позиции по индексу МосБиржи («шортов» в 10 раз больше «лонгов»).

p.p.s. В обзоре от 29.04.2019 года была допущена ошибка – в «таблицу рекомендаций» не были внесены изменения пятничных рекомендаций. В настоящее время ошибка устранена.



Источник: Reuters



Альфа-Банк

РОССИЙСКИЙ РЫНОК АКЦИЙ

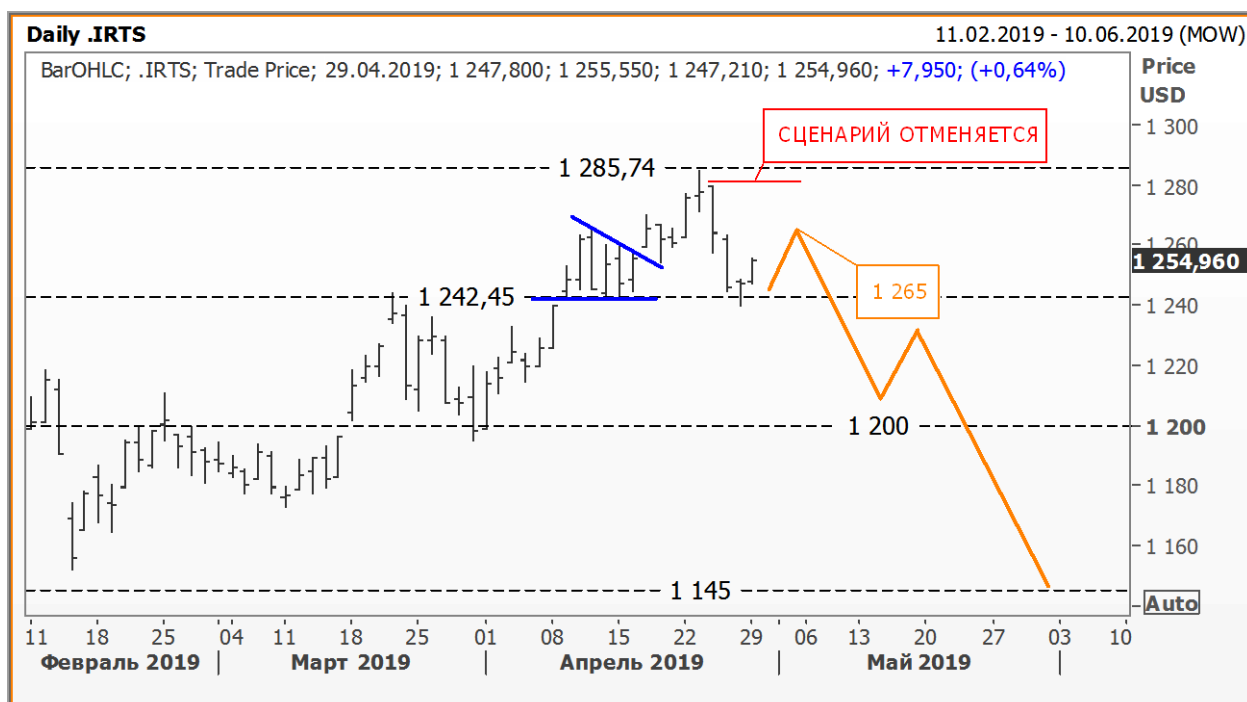
Казиев Алан. Ведущий аналитик. Москва +7 (495) 974-2515 доб 8568

www.alfadirect.ru

Индекс РТС:

Текущая цена: 1 254,96
Поддержка: 1 200 и 1 242,45
Сопротивление: 1 285,74 и 1 312,50
Тренд: Растущий
Рекомендация: ШОРТ
Цель: 1 145 и 1 200

Отмеченные на дневном графике зигзаги - части разворотной модели «голова – плечи», очертания которой станут очевидны рынку после формирования 2-го плеча и/или прохождения сверху вниз «шеи»...



Источник: Reuters

A

Альфа-Банк

РОССИЙСКИЙ РЫНОК АКЦИЙ

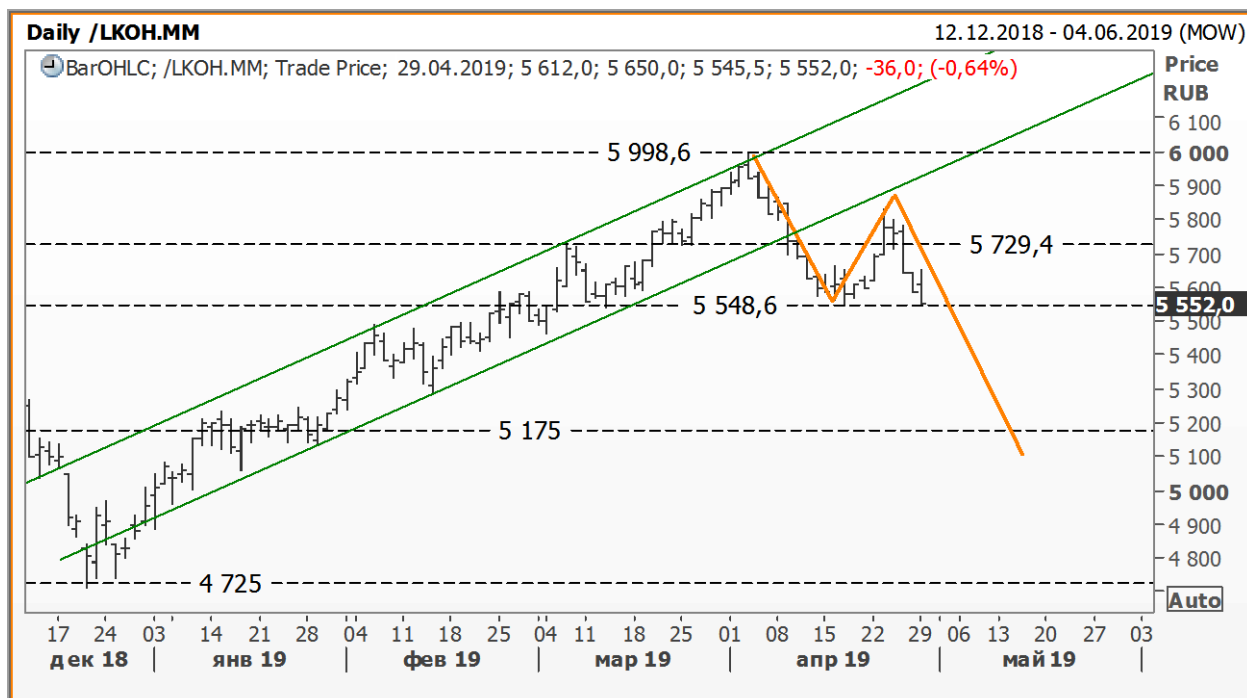
Казиев Алан. Ведущий аналитик. Москва +7 (495) 974-2515 доб 8568

www.alfadirect.ru

Лукойл:

Текущая цена: 5 552
Поддержка: 5 175 и 5 548,60
Сопротивление: 5 729,40 и 5 998,60
Тренд: Формируется
Рекомендация: ШОРТ
Цель: 5 100

Остановившись на пропорциях разворотной модели «голова – плечи», дальнейшее движение вниз стоит [использовать для продажи 2-й части](#) (стр.3).



Источник: Reuters



Альфа-Банк

РОССИЙСКИЙ РЫНОК АКЦИЙ

Казиев Алан. Ведущий аналитик. Москва +7 (495) 974-2515 доб 8568

www.alfadirect.ru

Магнит:

Текущая цена:	3 630,50
Поддержка:	3 303,50 и 3 438,80
Сопротивление:	3 750 и 3 779,80
Тренд:	Падающий
Рекомендация:	БЕЗ ПОЗИЦИИ
Цель:	---

Мы не исключаем, что в акциях МАГНИТа нами была допущена ошибка, на графике которых, на наш взгляд, сохраняются предпосылки для дальнейшего движения вверх...

Тем, кто готов открывать длинные позиции («лонг») на текущих уровнях защитный стоп-приказ стоит разместить чуть ниже 3 430 руб. Идея прежняя – построение гармонической модели.



Источник: Reuters



Альфа-Банк

РОССИЙСКИЙ РЫНОК АКЦИЙ

Казиев Алан. Ведущий аналитик. Москва +7 (495) 974-2515 доб 8568

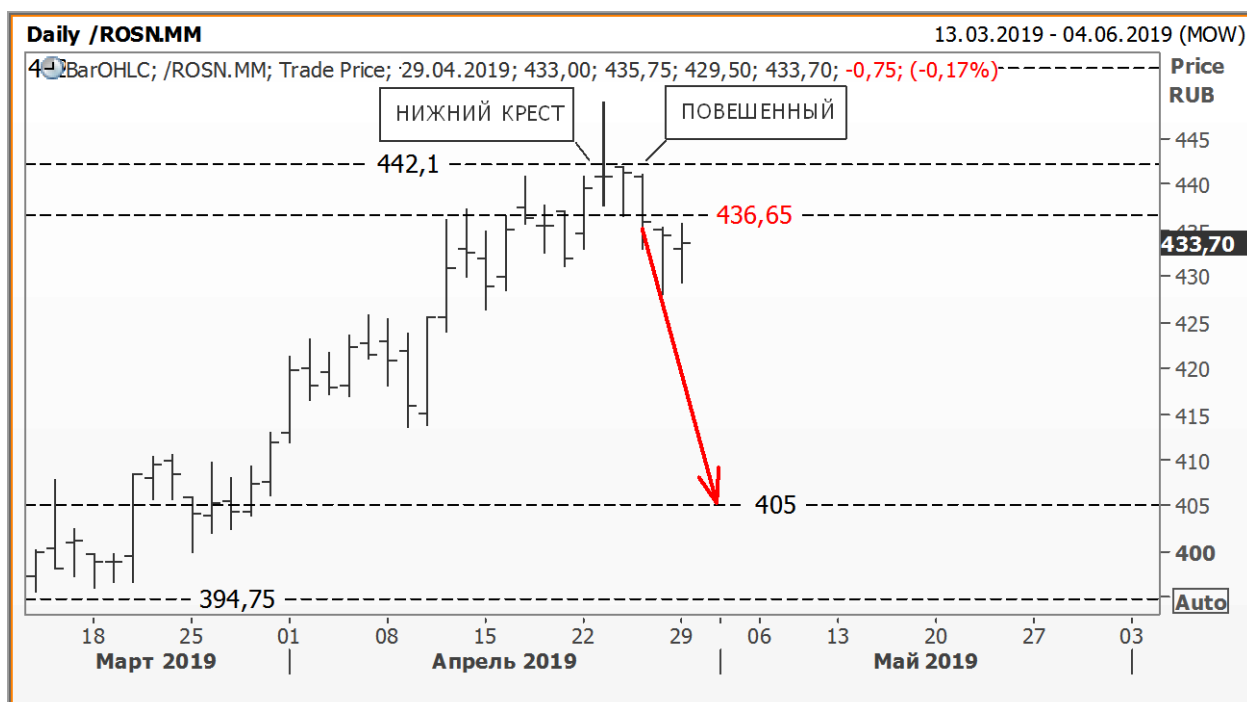
www.alfadirect.ru

Роснефть:

Текущая цена:	433,70
Поддержка:	405
Сопrotивление:	436,76 и 442,10
Тренд:	Формируется
Рекомендация:	ШОРТ
Цель:	405

[Обратив внимание на свечные модели](#) (стр.5), мы сфокусировались на минимальных значениях «повешенного», обновление которых, на наш взгляд, необходимо использовать для спекулятивной игры на понижение.

Что мы предлагаем? Текущие уровни рассмотреть для открытия «шорта». Цель – 405 руб; стоп – 2,5% -3%.



Источник: Reuters



Альфа-Банк

РОССИЙСКИЙ РЫНОК АКЦИЙ

Казиев Алан. Ведущий аналитик. Москва +7 (495) 974-2515 доб 8568

www.alfadirect.ru

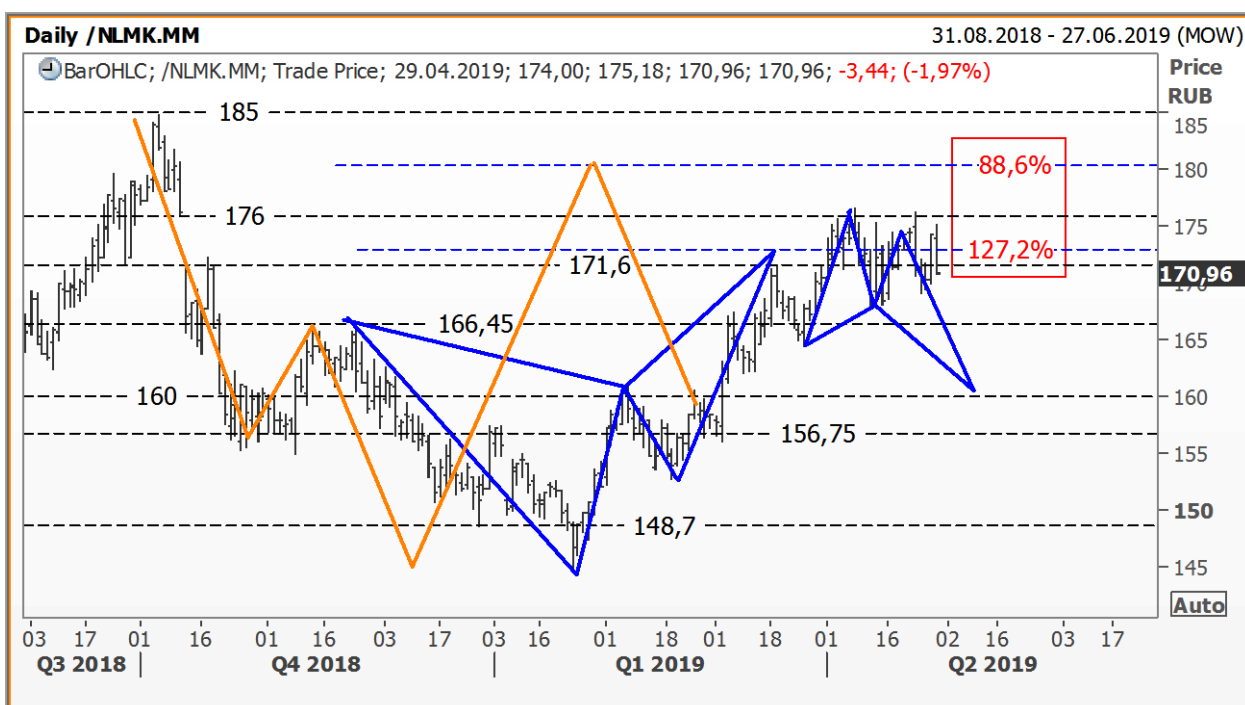
НЛМК:

Текущая цена: 170,96
 Поддержка: 160 и 166,45
 Сопротивление: 171,60 и 176
 Тренд: Растущий
 Рекомендация: ШОРТ
 Цель: 160

Чтобы хоть как-то разнообразить точку зрения, мы решили нанести на дневной график пропорции гармонической модели, в процессе реализации которой котировки компании выйдут (?) к ранее озвученной цели.

Торговый план: текущие уровни по-прежнему обладают хорошим отношением риск/доход – предлагаем открыть «шорт» со стопом выше 176 руб.

p.s. Текст идеи [здесь](#) (стр. 6)...



Источник: Reuters



Альфа-Банк

РОССИЙСКИЙ РЫНОК АКЦИЙ

Казиев Алан. Ведущий аналитик. Москва +7 (495) 974-2515 доб 8568

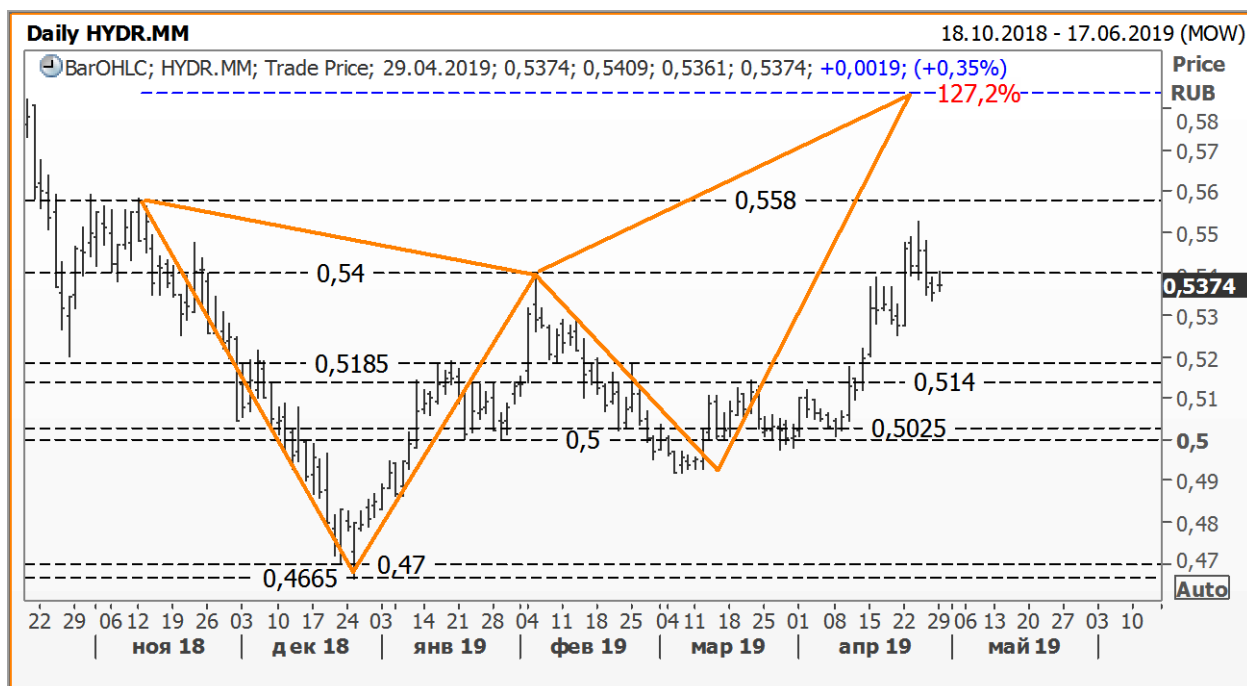
www.alfadirect.ru

РусГидро:

Текущая цена: 0,5374
Поддержка: 0,5185
Сопротивление: 0,54 и 0,558
Тренд: Растущий
Рекомендация: БЕЗ ПОЗИЦИИ
Цель: ---

Еще один инструмент, который, невзирая на предпосылки к росту, был исключен из портфеля!

Какую сделку мы ждем и/или хотим совершить? «Шорт» на уровне 127,2% по Фибоначчи, т.к. выделенная конструкция «медвежья».



Источник: Reuters

A

Альфа-Банк

РОССИЙСКИЙ РЫНОК АКЦИЙ

Казиев Алан. Ведущий аналитик. Москва +7 (495) 974-2515 доб 8568

www.alfadirect.ru

Общая таблица рекомендаций

Эмитент	Поддержка, руб	Сопrotивление, руб	Тренд	Рекомендация	Стоп – приказы, руб
Лукойл	5 175 и 5 548,60	5 729,40 и 5 996	Формируется	Держать «шорт» Цель 5 100 руб	Выше 6 000 руб
Магнит	3 303,50 и 3 438,80	3 750 и 3 780	Падающий	Без позиции	---
Роснефть	405 и 430,45	442,10 и 452,70	Формируется	Держать «шорт» Цель 405 руб	Выше 449 руб
НЛМК	160 и 166,45	171,60 и 176	Растущий	Держать «шорт» Цель 150 руб	Выше 176 руб
РусГидро	0,5185	0,54 и 0,558	Растущий	Без позиции	---
Сбербанк АО	219,15 и 231,05	238 и 250,10	Растущий	Держать «шорт» Цель 220 руб	Выше 250 руб
Сбербанк АП	187,93	204 и 221,30	Растущий	Держать «шорт» Цель 187 руб	Выше 210 руб
СевСталь	986,20	1 050 и 1 116	Формируется	Держать «шорт» Цель 920 руб	Выше 1 065 руб
Сурнефтегаз АО	22,95 и 24,153	26 и 27,25	Падающий	Держать «шорт» Цель 23 руб	Выше 25,80 руб
Аэрофлот	90,30	99,55 и 102,70	Формируется	Держать «шорт» Цель 72 руб	Выше 99,55 руб
ВТБ	0,0352 и 0,0355	0,0383 и 0,03855	Формируется	Держать «шорт» Цель 0,033 руб	Выше 0,037 руб
Газпром	158 и 160,65	164,45	Растущий	Без позиции	---
МТС	223,75 и 245	262,95 и 275	Формируется	Держать «шорт» Цель 225 руб	Выше 263 руб
ГМК НорНикель	13 795 и 14 160	14 591	Формируется	Без позиции	---
Новатэк	1 065,60	1 150,50	Формируется	Держать «лонг» Цель 1 280 руб	Ниже 1 100 руб



Альфа-Банк

РОССИЙСКИЙ РЫНОК АКЦИЙ

Казиев Алан. Ведущий аналитик. Москва +7 (495) 974-2515 доб 8568

www.alfadirect.ru

Контактная информация

Альфа-Банк (Москва)

Аналитический отдел

Телефон/Факс
Руководитель аналитического подразделения,
Макроэкономика
Металлы и горная добыча
Потребительский сектор, Интернет
Банки
Аналитическая поддержка российских клиентов
Перевод
Редактор
Техническая поддержка

Россия, Москва, 107078, пр-т Академика Сахарова, 12

(7 495) 795-3676
Борис Красноженов
Наталья Орлова, Ph.D
Борис Красноженов, Юлия Толстых
Александра Мельникова, Олеся Королева
Евгений Кипнис
Гельды Союнов, Алан Казиев
Анна Мартынова
Джон Волш
Денис Дорофеев

Торговые операции и продажи

Телефон
Продажи российским и иностранным клиентам
Группа продаж Альфа-Директ

(7 495) 223-5500, (7 495) 223-5522
Константин Шапшаров, Александр Зоров
(7 495) 795-3680
Ирина Фадеева, Валерий Кремнев, Ольга Бабина

Данный материал предназначен АО «Альфа-Банк» (далее – «Альфа-Банк») для распространения в Российской Федерации. Он не предназначен для распространения среди частных инвесторов. Несмотря на то, что приведенная в данном материале информация получена из источников, которые, по мнению Альфа-Банка, являются надежными, Альфа-Банк, его руководящие и прочие сотрудники не делают заявлений и не дают заверений ни в прямой, ни в косвенной форме, относительно своей ответственности за точность, полноту такой информации и отсутствие в данном материале каких-либо важных сведений. Любая информация и любые суждения, приведенные в данном материале, могут быть изменены без предупреждения. Альфа-Банк не дает заверений и не заявляет, что упомянутые в данном материале ценные бумаги и/или суждения предназначены для всех его получателей. Данный материал распространяется исключительно для информационных целей. Распространение данного материала не является деятельностью по инвестиционному консультированию. Информация, приведенная в данном материале, не является индивидуальной инвестиционной рекомендацией. Альфа-Банк и связанные с ним компании, руководящие сотрудники и прочие сотрудники всех этих структур, в т.ч. лица, участвующие в подготовке и издании данного материала, могут иметь отношения с маркет-мейкерами, а иногда и выступать в качестве таковых, а также в качестве консультантов, брокеров или представителей коммерческого или инвестиционного банка в отношении ценных бумаг, финансовых инструментов или компаний, упомянутых в данном материале, либо входить в органы управления таких компаний. Ценные бумаги с номиналом в иностранной валюте подвержены колебаниям валютного курса, которые могут привести к снижению их стоимости, цены или дохода от вложений в них. Кроме того, инвесторы, вкладывающие средства в ценные бумаги типа АДР, стоимость которых изменяется в зависимости от курса иностранных валют, принимают на себя валютный риск. Инвестиции в России и в российские ценные бумаги сопряжены со значительным риском, поэтому инвесторы, прежде чем вкладывать средства в такие бумаги, должны провести собственное исследование и изучить экономические и финансовые показатели самостоятельно. Инвесторы должны обсудить со своими финансовыми консультантами риски, связанные с таким приобретением. Альфа-Банк и их дочерние компании могут публиковать данный материал в других странах. Поскольку распространение данной публикации на территории других государств может быть ограничено законом, лица, в чьем распоряжении окажется данный материал, должны быть информированы о таких ограничениях и соблюдать их. Любые случаи несоблюдения указанных ограничений могут рассматриваться как нарушение закона о ценных бумагах и других соответствующих законов, действующих в той или иной стране. Примечание, касающееся законодательства США о ценных бумагах: Данная публикация распространяется в США компанией Alfa Capital Markets (USA) Inc. (далее «Alfa Capital»), являющейся дочерней компанией Альфа-групп, постольку, поскольку это разрешено законодательством США по ценным бумагам и другими соответствующими законами и положениями. В этой связи Alfa Capital несет ответственность за содержание данного исследования. Лица на территории США, получившие данную публикацию и желающие осуществить сделку с той или иной ценной бумагой или финансовым инструментом, анализируемым в ней, должны делать это только после уведомления об этом представителя Alfa Capital в США. Любые случаи несоблюдения данных ограничений могут рассматриваться как нарушение законодательства США о ценных бумагах.

Ценовые уровни и оценки, приведенные в настоящем обзоре, могут отличаться от взглядов Центра макроэкономического прогноза на фоне краткосрочных спекулятивных трендов в инвестиционных инструментах.

© Альфа-Банк, 2017 г. Все права защищены. Генеральная лицензия ЦБ РФ № 1326. Настоящий отчет и содержащаяся в нем информация являются исключительной собственностью Альфа-Банка. Несанкционированное копирование, воспроизводство и распространение настоящего материала, частично или полностью, в отсутствие разрешения Альфа-Банка в письменной форме строго запрещено.