



Альфа-Банк

РОССИЙСКИЙ РЫНОК АКЦИЙ

Казиев Алан. Главный аналитик. Москва +7 (495) 974-2515 доб 8568

www.alfadirect.ru

МосБиржа:

Текущая цена: 2 728,25

Поддержка: 2 588,25 и 2 640,80

Сопротивление: 2 735,25

Тренд: Растущий

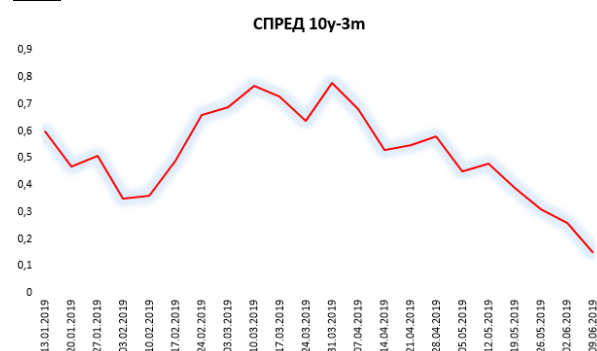
Рекомендация: БЕЗ ПОЗИЦИИ

Цель: ---

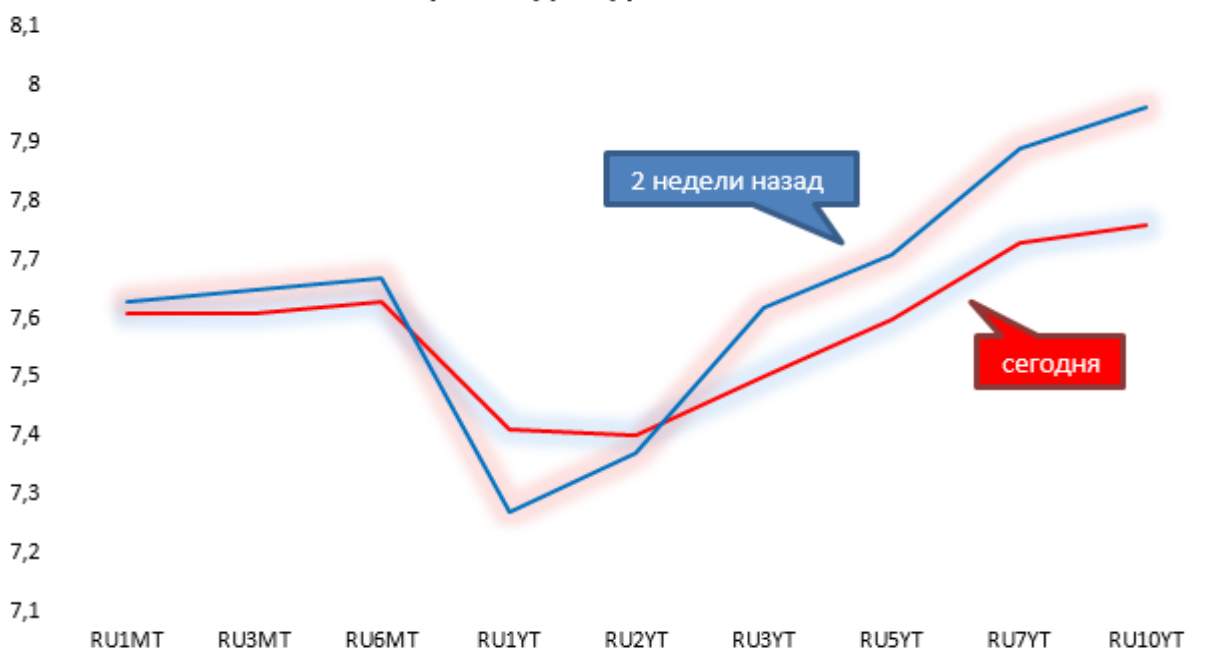
Сегодня в нашем обзоре кривая доходности ОФЗ, динамика которой напоминает нам события прошлого года, когда уплощение кривой UST на каком-то моменте приняла инверсное положение.

На рисунке ниже спред между 10-ти летними и 3-х месячными ОФЗ, которая, судя по траектории, в скором времени окажется на отрицательной территории (см. рис.1).

Рис.1



Кривая доходности ОФЗ



Источник: Reuters



Альфа-Банк

РОССИЙСКИЙ РЫНОК АКЦИЙ

Казиев Алан. Главный аналитик. Москва +7 (495) 974-2515 доб 8568

www.alfadirect.ru

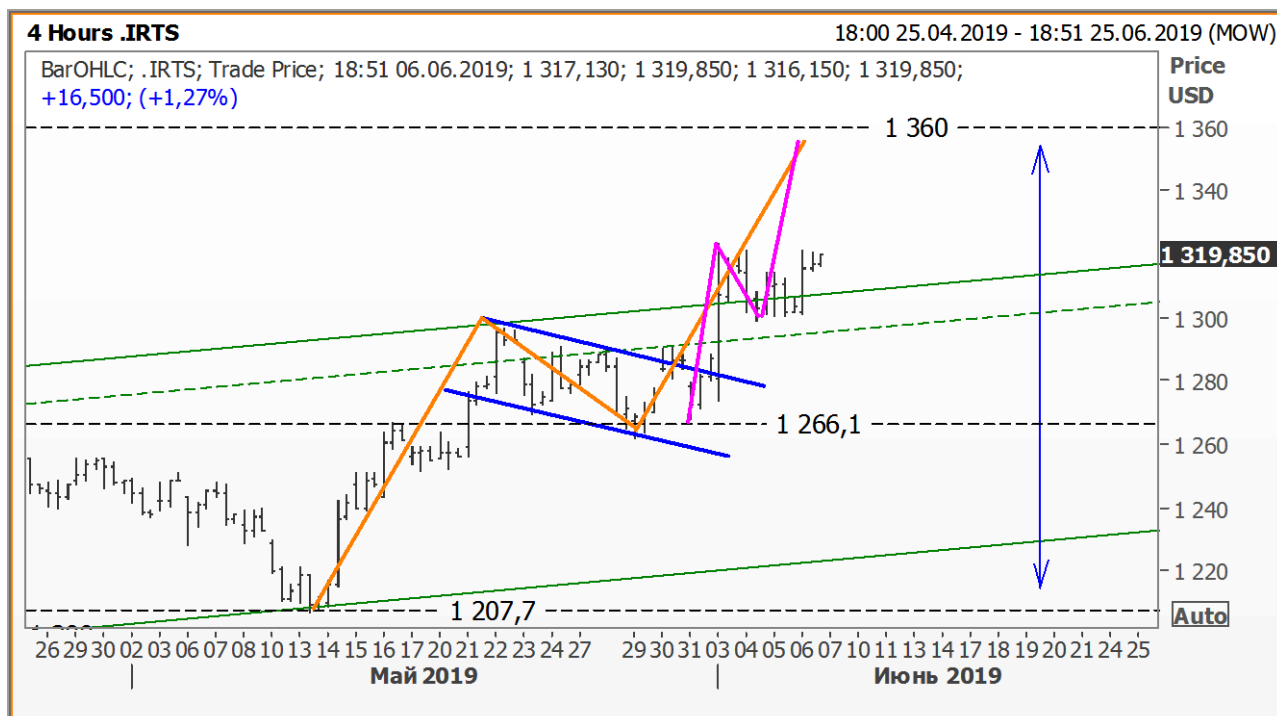
РТС:

Текущая цена: 1 319,85
Поддержка: 1 207,70 и 1 266,92
Сопротивление: 1 360
Тренд: Растущий
Рекомендация: ДЕРЖАТЬ
Цель: 1 360

Котировки индекса РТС продолжают прокладывать себе дорогу к отметке 1 360 пункта, вовлекая в процесс роста новые паттерны (речь идет о зигзаге, разбившем 2-ю ногу «ABCD» на пополам).

С данным мнением, судя по данным МосБиржи, не согласны спекулянты, продолжающие получать ликвидность со стороны профучастников!

Торговый план: со стопом ниже 1 300 пункта текущие уровни интересны для увеличения длинной позиции. Цель – 1360 пункта.



Источник: Reuters



Альфа-Банк

РОССИЙСКИЙ РЫНОК АКЦИЙ

Казиев Алан. Главный аналитик. Москва +7 (495) 974-2515 доб 8568

www.alfadirect.ru

ВТБ:

Текущая цена:	0,03897
Поддержка:	0,0383 и 0,0385
Сопротивление:	0,0395 и 0,0425
Тренд:	Формируется
Рекомендация:	ДЕРЖАТЬ
Цель:	0,042

Немного «искажив» наши ожидания (речь идет о ретесте локального сопротивления 0,0383/0,0385 руб и верхней границы диапазона, см. [предыдущий обзор](#), стр.3), акции банка ВТБ не только вышли за пределы диапазона, но и запустили механизм перевернутой модели «голова – плечи».

Торговый план: спекулянтам, сформировавшим позицию в момент прохождения снизу-вверх 0,037 руб, настало время пересмотреть расположение защитного стоп-приказа (см. таблицу рекомендаций, стр.8).



Источник: Reuters



Альфа-Банк

РОССИЙСКИЙ РЫНОК АКЦИЙ

Казиев Алан. Главный аналитик. Москва +7 (495) 974-2515 доб 8568

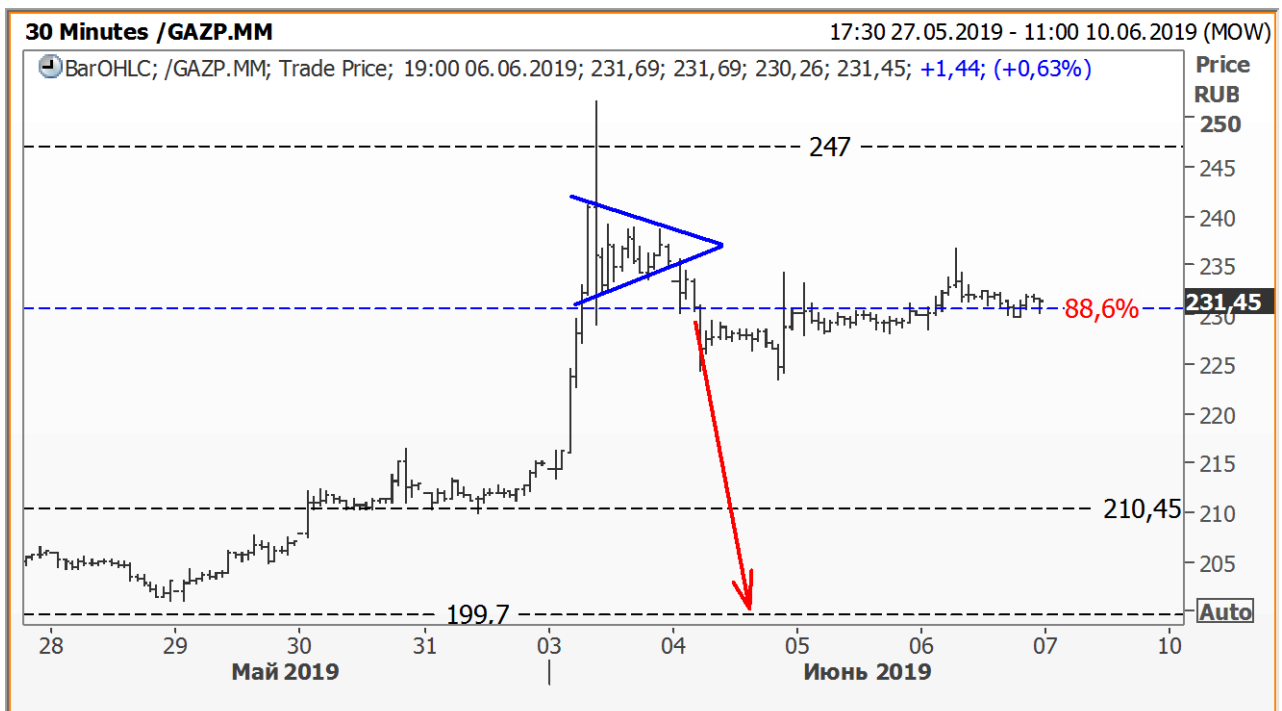
www.alfadirect.ru

ГАЗПРОМ:

Текущая цена:	235,51
Поддержка:	170,40 и 199,70
Сопротивление:	247
Тренд:	Растущий
Рекомендация:	ШОРТ
Цель:	200

Если на прошлой неделе мы предполагали, что акции Газпрома интересны для спекулятивной игры на повышение, то сегодня, [после достижения 88,6% уровня Фибоначчи](#) (стр.4), мы готовы открыть «шорт».

Триггером для озвученной выше продажи является «треугольник» 30-ти минутного графика, недавнее движение за пределы которого стоило использовать для открытия «шорта».



Источник: Reuters



Альфа-Банк

РОССИЙСКИЙ РЫНОК АКЦИЙ

Казиев Алан. Главный аналитик. Москва +7 (495) 974-2515 доб 8568

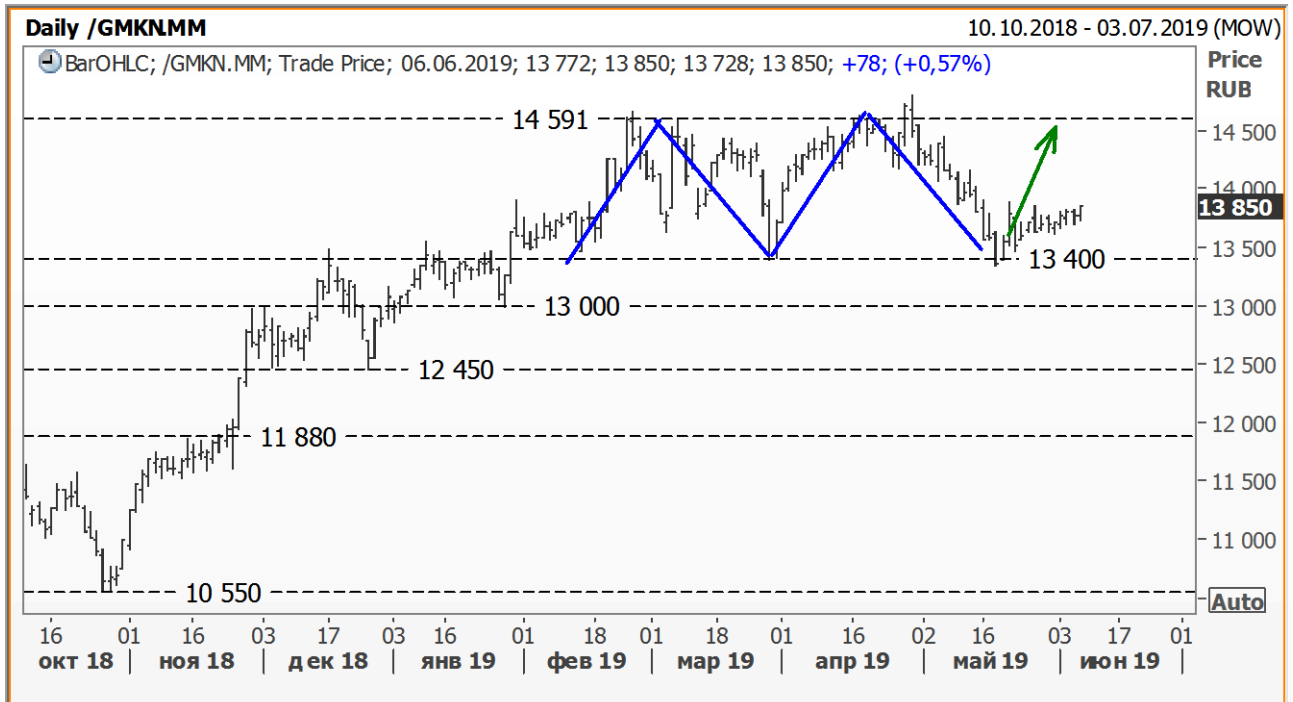
www.alfadirect.ru

ГМК НорНикель:

Текущая цена:	13 850
Поддержка:	13 000 и 13 400
Сопротивление:	14 591
Тренд:	Формируется
Рекомендация:	ДЕРЖАТЬ
Цель:	14 500

Отказавшиеся двигаться вниз индексы, возвращают в наш портфель акции ГМК НорНикель, способные вместо построения «двойной вершины» подняться вверх...

Если на каком-то моменте котировки компании уйдут вниз (опустятся ниже 13 400 руб), то открытую на текущих уровнях позицию («лонг») стоит перевернуть в «шорт».



Источник: Reuters



Альфа-Банк

РОССИЙСКИЙ РЫНОК АКЦИЙ

Казиев Алан. Главный аналитик. Москва +7 (495) 974-2515 доб 8568

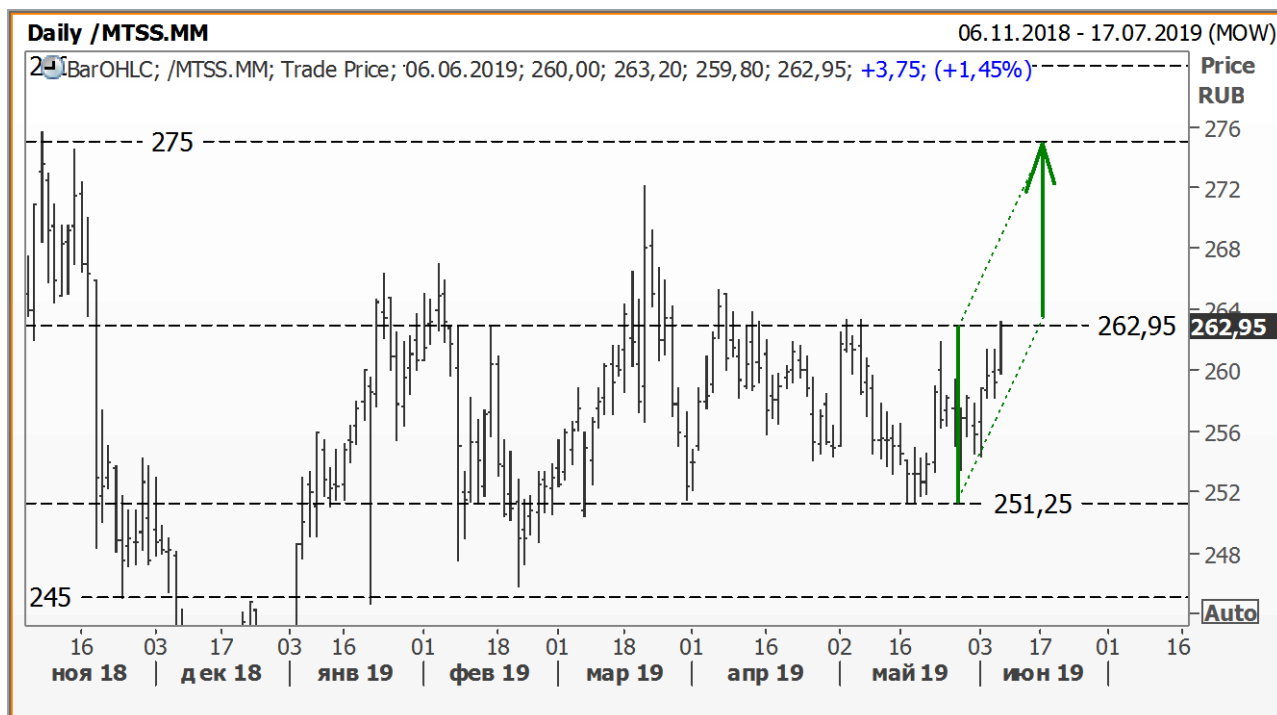
www.alfadirect.ru

МТС:

Текущая цена:	262,95
Поддержка:	245 и 251,25
Сопrotивление:	262,95 и 275
Тренд:	Формируется
Рекомендация:	БЕЗ ПОЗИЦИИ
Цель:	---

В течение последних месяцев акции МТС находились внутри горизонтального диапазона (251,25 – 262,95), выход из которого определит не только направление и саму позицию, но и размер движения (предполагается, что акции компании поднимутся вверх и/или опустятся вниз на ширину/высоту диапазона).

Торговый план: дальнейшее движение вверх использовать для открытия длинной позиции. Цель – 274,50 руб.



Источник: Reuters



Альфа-Банк

РОССИЙСКИЙ РЫНОК АКЦИЙ

Казиев Алан. Главный аналитик. Москва +7 (495) 974-2515 доб 8568

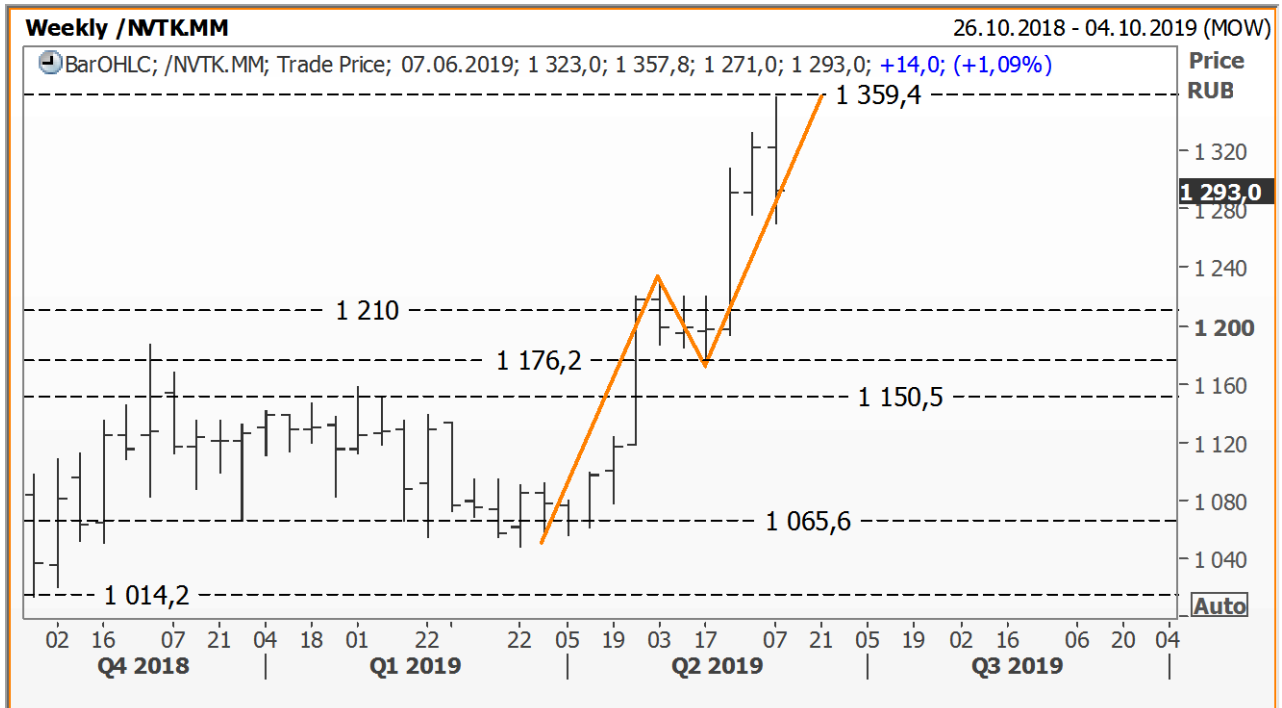
www.alfadirect.ru

НОВАТЭК:

Текущая цена:	1 293
Поддержка:	1 150,50 и 1 208,60
Спротивление:	1 359,40
Тренд:	Растущий
Рекомендация:	ШОРТ
Цель:	1 150,50

Очередная ([вторая](#)) попытка «поглощения вверх» (может произойти на графике акций НОВАТЭКа, которые после реализации паттерна «ABCD» перешли от роста к снижению...

Торговый план: дальнейшее движение вниз (речь идет о закрытии дня на отрицательной территории) стоит использовать для наращивания короткой позиции.



Источник: Reuters



Альфа-Банк

РОССИЙСКИЙ РЫНОК АКЦИЙ

Казиев Алан. Главный аналитик. Москва +7 (495) 974-2515 доб 8568

www.alfadirect.ru

Общая таблица рекомендаций

Эмитент	Поддержка, руб	Сопротивление, руб	Тренд	Рекомендация	Стоп – приказы, руб
Лукойл	4 725	5 175 и 5 571,50	Падающий	Держать «шорт» Цель 4 495,50 руб	Выше 5 340 руб
Магнит	3 438,80 и 3 674,60	3 857,10 и 3 945	Формируется	Держать «лонг» Цель 4 300 руб	Ниже 3 750 руб
Роснефть	394,75 и 407,85	442,10	Формируется	Держать «шорт» Цель 410 руб	Ниже 442,10 руб
НЛМК	156,75	172,40 и 176	Формируется	Держать «шорт» Цель 152 руб	Выше 176 руб
РусГидро	0,525 и 0,54	0,558	Растущий	Без позиции	---
Сбербанк АО	229 и 237,15	245	Растущий	Держать «лонг» Цель 250 руб	Ниже 237,15 руб
Сбербанк АП	188 и 203,30	221,30	Растущий	Держать «лонг» Цель 238 руб	Ниже 203,30руб
СевСталь	970 и 1 005	1 060	Формируется	Без позиции	---
Сургутнефтегаз АО	22,95 и 24,15	25,65 и 26	Падающий	Держать «лонг» Цель 27 руб	Ниже 24,50 руб
Аэрофлот	90,30	96,30 и 99,55	Формируется	Без позиции	---
ВТБ	0,0355 и 0,037	0,0383 и 0,0385	Формируется	Держать «лонг» Цель 0,042 руб	Ниже 0,0383 руб
Газпром	170,40 и 199,70	247	Растущий	Держать «шорт» Цель 200 руб	Выше 240 руб
МТС	245 и 253,70	262,95 и 275	Формируется	Без позиции	---
ГМК НорНикель	13 000 и 13 400	14 591	Формируется	Держать «лонг» Цель 14 500 руб	Ниже 13 400 руб
Новатэк	1 150,50 и 1 208,60	1 359,40	Растущий	Держать «шорт» Цель 1 150,50руб	Выше 1 360 руб



Альфа-Банк

РОССИЙСКИЙ РЫНОК АКЦИЙ

Казиев Алан. Главный аналитик. Москва +7 (495) 974-2515 доб 8568

www.alfadirect.ru

Контактная информация

Альфа-Банк (Москва)

Аналитический отдел

Телефон/Факс

Руководитель аналитического подразделения,

Макроэкономика

Металлы и горная добыча

Потребительский сектор, Интернет

Банки

Аналитическая поддержка российских клиентов

Перевод

Редактор

Техническая поддержка

Торговые операции и продажи

Телефон

Продажи российским и иностранным клиентам

Группа продаж Альфа-Директ

Россия, Москва, 107078, пр-т Академика Сахарова, 12

(7 495) 795-3676

Борис Красноженов

Наталия Орлова, Ph.D

Борис Красноженов, Юлия Толстых

Александра Мельникова, Олеся Королева

Евгений Кипнис

Гельды Союнов, Алан Казиев

Анна Мартынова

Джон Волш

Денис Дорофеев

(7 495) 223-5500, (7 495) 223-5522

Константин Шапшаров, Александр Зоров

(7 495) 795-3680

Ирина Фадеева, Валерий Кремнев, Ольга Бабина

Данный материал предназначен АО «Альфа-Банк» (далее – «Альфа-Банк») для распространения в Российской Федерации. Он не предназначен для распространения среди частных инвесторов. Несмотря на то, что приведенная в данном материале информация получена из источников, которые, по мнению Альфа-Банка, являются надежными, Альфа-Банк, его руководящие и прочие сотрудники не делают заявлений и не дают заверений ни в прямой, ни в косвенной форме, относительно своей ответственности за точность, полноту такой информации и отсутствие в данном материале каких-либо важных сведений. Любая информация и любые суждения, приведенные в данном материале, могут быть изменены без предупреждения. Альфа-Банк не дает заверений и не заявляет, что упомянутые в данном материале ценные бумаги и/или суждения предназначены для всех его получателей. Данный материал распространяется исключительно для информационных целей. Распространение данного материала не является деятельностью по инвестиционному консультированию. Информация, приведенная в данном материале, не является индивидуальной инвестиционной рекомендацией. Альфа-Банк и связанные с ним компании, руководящие сотрудники и прочие сотрудники всех этих структур, в т.ч. лица, участвующие в подготовке и издании данного материала, могут иметь отношения с маркет-мейкерами, а иногда и выступать в качестве таковых, а также в качестве консультантов, брокеров или представителей коммерческого, или инвестиционного банка в отношении ценных бумаг, финансовых инструментов или компаний, упомянутых в данном материале, либо входить в органы управления таких компаний. Ценные бумаги с номиналом в иностранной валюте подвержены колебаниям валютного курса, которые могут привести к снижению их стоимости, цены или дохода от вложений в них. Кроме того, инвесторы, вкладывающие средства в ценные бумаги типа АДР, стоимость которых изменяется в зависимости от курса иностранных валют, принимают на себя валютный риск. Инвестиции в России и в российские ценные бумаги сопряжены со значительным риском, поэтому инвесторы, прежде чем вкладывать средства в такие бумаги, должны провести собственное исследование и изучить экономические и финансовые показатели самостоятельно. Инвесторы должны обсудить со своими финансовыми консультантами риски, связанные с таким приобретением. Альфа-Банк и их дочерние компании могут публиковать данный материал в других странах. Поскольку распространение данной публикации на территории других государств может быть ограничено законом, лица, в чьем распоряжении окажется данный материал, должны быть информированы о таких ограничениях и соблюдать их. Любые случаи несоблюдения указанных ограничений могут рассматриваться как нарушение закона о ценных бумагах и других соответствующих законов, действующих в той или иной стране. Примечание, касающееся законодательства США о ценных бумагах: Данная публикация распространяется в США компанией Alfa Capital Markets (USA) Inc. (далее «Alfa Capital»), являющейся дочерней компанией Альфа-групп, постольку, поскольку это разрешено законодательством США по ценным бумагам и другими соответствующими законами и положениями. В этой связи Alfa Capital несет ответственность за содержание данного исследования. Лица на территории США, получившие данную публикацию и желающие осуществить сделку с той или иной ценной бумагой или финансовым инструментом, анализируемым в ней, должны делать это только после уведомления об этом представителя Alfa Capital в США. Любые случаи несоблюдения данных ограничений могут рассматриваться как нарушение законодательства США о ценных бумагах.

Ценовые уровни и оценки, приведенные в настоящем обзоре, могут отличаться от взглядов Центра макроэкономического прогноза АО «Альфа-Банк» на фоне краткосрочных спекулятивных трендов в инвестиционных инструментах.

© Альфа-Банк, 2017 г. Все права защищены. Генеральная лицензия ЦБ РФ № 1326. Настоящий отчет и содержащаяся в нем информация являются исключительной собственностью Альфа-Банка. Несанкционированное копирование, воспроизводство и распространение настоящего материала, частично или полностью, в отсутствие разрешения Альфа-Банка в письменной форме строго запрещено.