



Альфа-Банк

РОССИЙСКИЙ РЫНОК АКЦИЙ

Казиев Алан. Ведущий аналитик. Москва +7 (495) 974-2515 доб 8568

www.alfadirect.ru

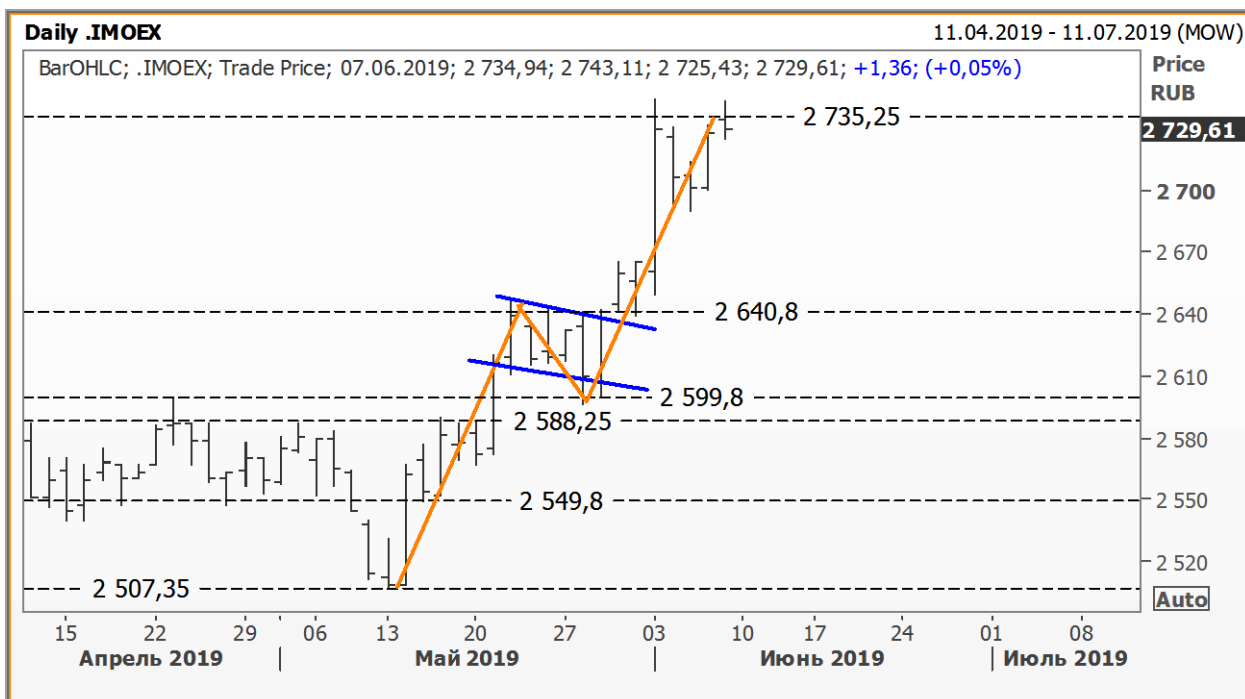
Индекс МосБиржи:

Текущая цена:	2 735,25
Поддержка:	2 599,80 и 2 640,80
Сопротивление:	2 735,25
Тренд:	Растущий
Рекомендация:	БЕЗ ПОЗИЦИИ
Цель:	---

На прошлой неделе мы обратили внимание на индикаторы (корреляцию индекса МосБиржи и нефти; динамику ОФЗ со сроком погашения 3 месяца и 10 лет), которые заставляют усомниться в устойчивости текущего роста.

С другой стороны, профучастники продолжают снабжать ликвидностью спекулянтов, которые, как нам представляется, на каком-то моменте будут вынуждены закрывать свои позиции по стоп-приказу.

Торговый план: ждём формирования опорных точек для игры на повышение и/или понижение.



Источник: Reuters



Альфа-Банк

РОССИЙСКИЙ РЫНОК АКЦИЙ

Казиев Алан. Ведущий аналитик. Москва +7 (495) 974-2515 доб 8568

www.alfadirect.ru

Индекс РТС:

Текущая цена: 1 307,55
Поддержка: 1 207,70 и 1 266,92
Сопротивление: 1 360
Тренд: Растущий
Рекомендация: ДЕРЖАТЬ
Цель: 1 360

Котировки индекса РТС продолжают прокладывать себе дорогу к отметке 1 360 пункта, вовлекая в процесс роста новые паттерны (речь идет о зигзаге, разбившем 2-ю ногу «ABCD» на пополам).

С данным мнением, судя по данным МосБиржи, не согласны только спекулянты, активно наращивающие «шорт».



Источник: Reuters



Альфа-Банк

РОССИЙСКИЙ РЫНОК АКЦИЙ

Казиев Алан. Ведущий аналитик. Москва +7 (495) 974-2515 доб 8568

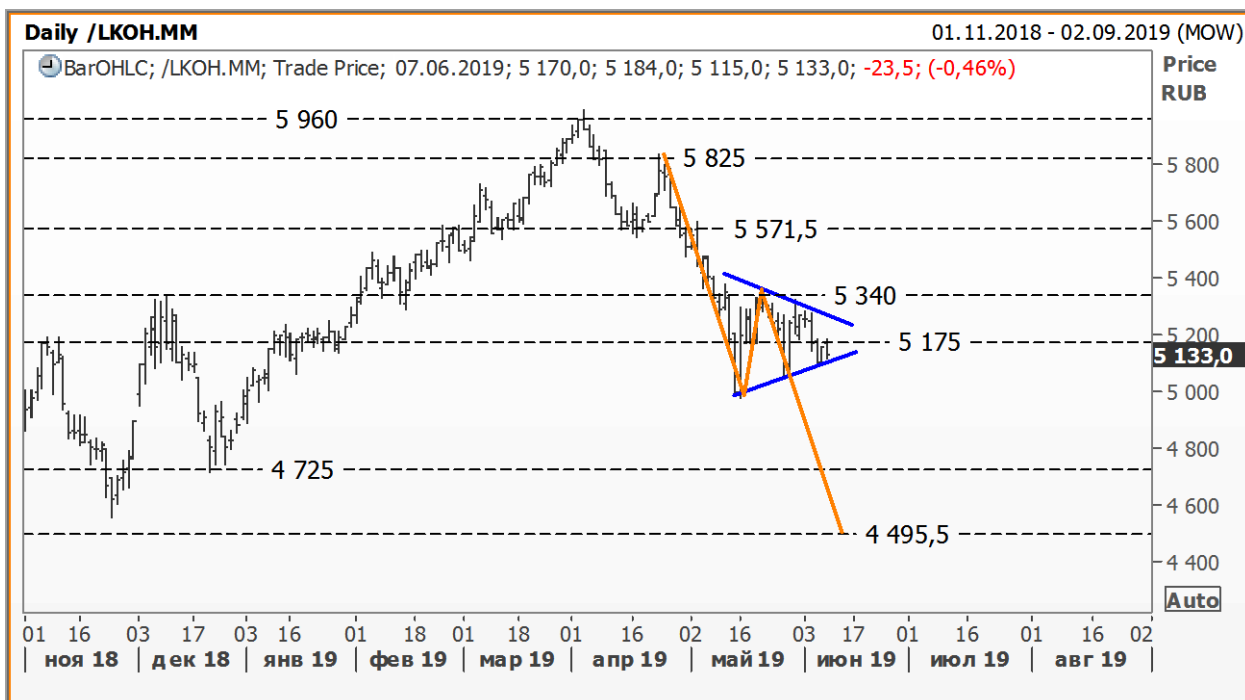
www.alfadirect.ru

Лукойл:

Текущая цена: 5 133
Поддержка: 4 725
Сопротивление: 5 175 и 5 340
Тренд: Формируется
Рекомендация: ШОРТ
Цель: 4 495,50

Судя по тому, что текущий «треугольник» образовался после импульса вниз, спекулянтам, на наш взгляд, стоит приготовиться к дальнейшему движению вниз.

Если вместо описанного выше движения акции Лукойла выйдут из «треугольника» вверх, открытый на прошлой неделе «шорт» необходимо закрыть.



Источник: Reuters



Альфа-Банк

РОССИЙСКИЙ РЫНОК АКЦИЙ

Казиев Алан. Ведущий аналитик. Москва +7 (495) 974-2515 доб 8568

www.alfadirect.ru

Магнит:

Текущая цена: 3 860
 Поддержка: 3 674,60 и 3 857,10
 Сопротивление: 4 275 и 4 345
 Тренд: Формируется
 Рекомендация: ПОКУПАТЬ
 Цель: 4 300

Т.к. акции МАГНИТа преодолели локальное сопротивление 3 857,10 руб, мы решили вернуться к пропорциям гармонической модели.

Торговый план: предлагаем текущие уровни использовать для открытия «лонга». Цель – 88,6% уровень Фибоначчи; стоп – ниже 3 750 руб.



Источник: Reuters



Альфа-Банк

РОССИЙСКИЙ РЫНОК АКЦИЙ

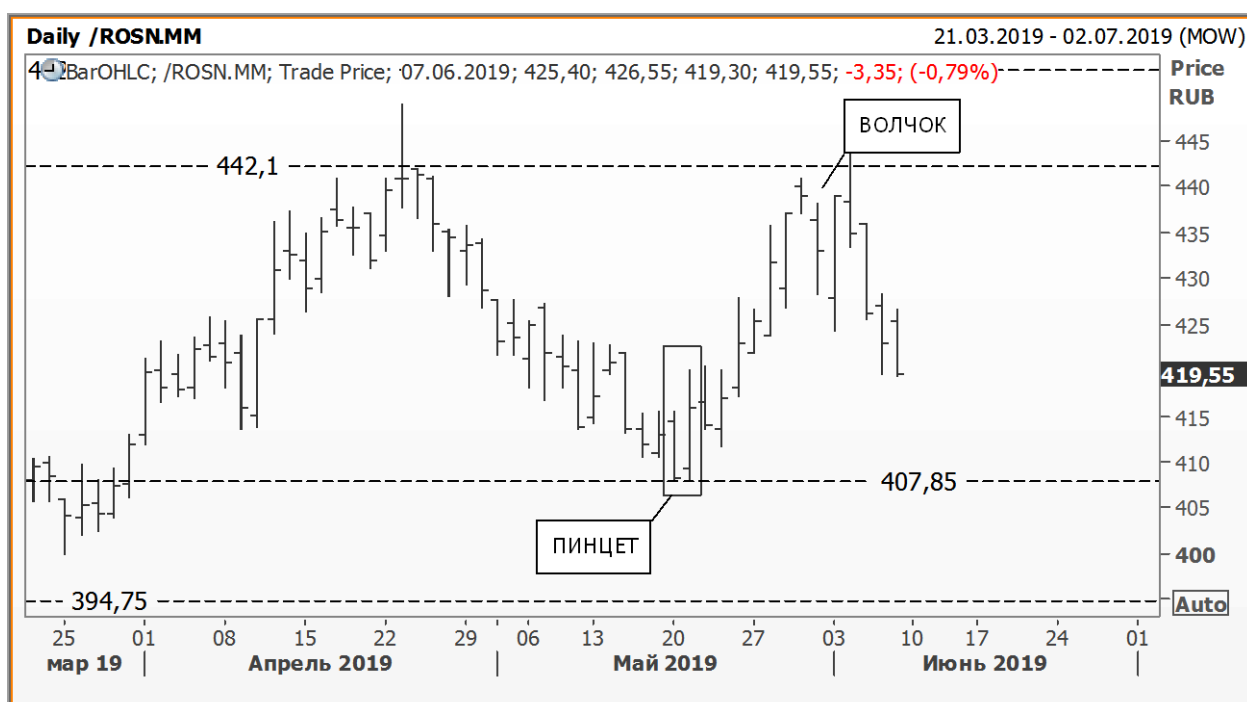
Казиев Алан. Ведущий аналитик. Москва +7 (495) 974-2515 доб 8568

www.alfadirect.ru

Роснефть:

Текущая цена:	419,55
Поддержка:	394,75 и 407,85
Сопrotивление:	442,10
Тренд:	Формируется
Рекомендация:	ШОРТ
Цель:	410

В качестве модели продолжения движения в этот раз выступит «двойная вершина» в акциях Роснефти, если в ближайшее время котировки нефтегазовой компании опустятся ниже 407,85 руб. До этого момента мы предлагаем придерживаться ранее озвученному плану: отметку 410 руб использовать для фиксации короткой позиции.



Источник: Reuters

РОССИЙСКИЙ РЫНОК АКЦИЙ

Казиев Алан. Ведущий аналитик. Москва +7 (495) 974-2515 доб 8568

www.alfadirect.ru

НЛМК:

Текущая цена:	172,52
Поддержка:	156,75
Сопrotивление:	172,40 и 176
Тренд:	Формируется
Рекомендация:	ШОРТ
Цель:	152

Если выделенная синим цветом «Бабочка» - это сценарий движения цены на случай прохождения снизу-вверх 176 руб, то паттерн «Гартли» - это идея текущего обзора, которая при риске 2,75% может принести 12% дохода.

Торговый план: текущие уровни задействовать для открытия короткой позиции. Цель – 152 руб; стоп – выше 176 руб.



Источник: Reuters

A

Альфа-Банк

РОССИЙСКИЙ РЫНОК АКЦИЙ

Казиев Алан. Ведущий аналитик. Москва +7 (495) 974-2515 доб 8568

www.alfadirect.ru

Общая таблица рекомендаций

Эмитент	Поддержка, руб	Соппротивление, руб	Тренд	Рекомендация	Стоп – приказы, руб
Лукойл	4 725	5 175 и 5 571,50	Падающий	Держать «шорт» Цель 4 495,50 руб	Выше 5 340 руб
Магнит	3 438,80 и 3 674,60	3 857,10 и 3 945	Формируется	Держать «лонг» Цель 4 300 руб	Ниже 3 750 руб
Роснефть	394,75 и 407,85	442,10	Формируется	Держать «шорт» Цель 410 руб	Ниже 442,10 руб
НЛМК	156,75	172,40 и 176	Формируется	Держать «шорт» Цель 152 руб	Выше 176 руб
РусГидро	0,54 и 0,558	0,61 и 0,635	Растущий	Без позиции	---
Сбербанк АО	237,15 и 245	262,15	Растущий	Закреть «лонг»	---
Сбербанк АП	188 и 203,30	221,30	Растущий	Держать «лонг» Цель 238 руб	Ниже 203,30руб
СевСталь	970 и 1 005	1 060	Формируется	Без позиции	---
Сурнефтегаз АО	22,95 и 24,15	25,65 и 26	Падающий	Держать «лонг» Цель 27 руб	Ниже 24,50 руб
Аэрофлот	90,30	96,30 и 99,55	Формируется	Без позиции	---
ВТБ	0,0355 и 0,037	0,0383 и 0,0385	Формируется	Держать «лонг» Цель 0,042 руб	Ниже 0,0383 руб
Газпром	170,40 и 199,70	247	Растущий	Держать «шорт» Цель 200 руб	Выше 240 руб
МТС	253,70 и 262,95	275	Формируется	Открыть «лонг» Цель 275 руб	Ниже 260 руб
ГМК НорНикель	13 000 и 13 400	14 591	Формируется	Держать «лонг» Цель 14 500 руб	Ниже 13 400 руб
Новатэк	1 150,50 и 1 208,60	1 359,40	Растущий	Держать «шорт» Цель 1 150,50руб	Выше 1 360 руб

Контактная информация

Альфа-Банк (Москва)

Аналитический отдел

Телефон/Факс
 Руководитель аналитического подразделения,
 Макроэкономика
 Металлы и горная добыча
 Потребительский сектор, Интернет
 Банки
 Аналитическая поддержка российских клиентов
 Перевод
 Редактор
 Техническая поддержка

Россия, Москва, 107078, пр-т Академика Сахарова, 12

(7 495) 795-3676
 Борис Красноженов
 Наталия Орлова, Ph.D
 Борис Красноженов, Юлия Толстых
 Александра Мельникова, Олеся Королева
 Евгений Кипнис
 Гельды Союнов, Алан Казиев
 Анна Мартынова
 Джон Волш
 Денис Дорофеев

Торговые операции и продажи

Телефон
 Продажи российским и иностранным клиентам
 Группа продаж Альфа-Директ

(7 495) 223-5500, (7 495) 223-5522
 Константин Шашаров, Александр Зоров
 (7 495) 795-3680
 Ирина Фадеева, Валерий Кремнев, Ольга Бабина

Данный материал предназначен АО «Альфа-Банк» (далее – «Альфа-Банк») для распространения в Российской Федерации. Он не предназначен для распространения среди частных инвесторов. Несмотря на то, что приведенная в данном материале информация получена из источников, которые, по мнению Альфа-Банка, являются надежными, Альфа-Банк, его руководящие и прочие сотрудники не делают заявлений и не дают заверений ни в прямой, ни в косвенной форме, относительно своей ответственности за точность, полноту такой информации и отсутствие в данном материале каких-либо важных сведений. Любая информация и любые суждения, приведенные в данном материале, могут быть изменены без предупреждения. Альфа-Банк не дает заверений и не заявляет, что упомянутые в данном материале ценные бумаги и/или суждения предназначены для всех его получателей. Данный материал распространяется исключительно для информационных целей. Распространение данного материала не является деятельностью по инвестиционному консультированию. Информация, приведенная в данном материале, не является индивидуальной инвестиционной рекомендацией. Альфа-Банк и связанные с ним компании, руководящие сотрудники и прочие сотрудники всех этих структур, в т.ч. лица, участвующие в подготовке и издании данного материала, могут иметь отношения с маркет-мейкерами, а иногда и выступать в качестве таковых, а также в качестве консультантов, брокеров или представителей коммерческого или инвестиционного банка в отношении ценных бумаг, финансовых инструментов или компаний, упомянутых в данном материале, либо входить в органы управления таких компаний. Ценные бумаги с номиналом в иностранной валюте подвержены колебаниям валютного курса, которые могут привести к снижению их стоимости, цены или дохода от вложений в них. Кроме того, инвесторы, вкладывающие средства в ценные бумаги типа АДР, стоимость которых изменяется в зависимости от курса иностранных валют, принимают на себя валютный риск. Инвестиции в России и в российские ценные бумаги сопряжены со значительным риском, поэтому инвесторы, прежде чем вкладывать средства в такие бумаги, должны провести собственное исследование и изучить экономические и финансовые показатели самостоятельно. Инвесторы должны обсудить со своими финансовыми консультантами риски, связанные с таким приобретением. Альфа-Банк и их дочерние компании могут публиковать данный материал в других странах. Поскольку распространение данной публикации на территории других государств может быть ограничено законом, лица, в чьем распоряжении окажется данный материал, должны быть информированы о таких ограничениях и соблюдать их. Любые случаи несоблюдения указанных ограничений могут рассматриваться как нарушение закона о ценных бумагах и других соответствующих законов, действующих в той или иной стране. Примечание, касающееся законодательства США о ценных бумагах: Данная публикация распространяется в США компанией Alfa Capital Markets (USA) Inc. (далее «Alfa Capital»), являющейся дочерней компанией Альфа-групп, постольку, поскольку это разрешено законодательством США по ценным бумагам и другими соответствующими законами и положениями. В этой связи Alfa Capital несет ответственность за содержание данного исследования. Лица на территории США, получившие данную публикацию и желающие осуществить сделку с той или иной ценной бумагой или финансовым инструментом, анализируемым в ней, должны делать это только после уведомления об этом представителя Alfa Capital в США. Любые случаи несоблюдения данных ограничений могут рассматриваться как нарушение законодательства США о ценных бумагах.

Ценовые уровни и оценки, приведенные в настоящем обзоре, могут отличаться от взглядов Центра макроэкономического прогноза на фоне краткосрочных спекулятивных трендов в инвестиционных инструментах.

© Альфа-Банк, 2017 г. Все права защищены. Генеральная лицензия ЦБ РФ № 1326. Настоящий отчет и содержащаяся в нем информация являются исключительной собственностью Альфа-Банка. Несанкционированное копирование, воспроизводство и распространение настоящего материала, частично или полностью, в отсутствие разрешения Альфа-Банка в письменной форме строго запрещено.