



Альфа-Банк

# АМЕРИКАНСКИЙ РЫНОК АКЦИЙ

Казиев Алан. Главный аналитик. Москва +7 (495) 974-2515 доб 8568

[www.alfadirect.ru](http://www.alfadirect.ru)

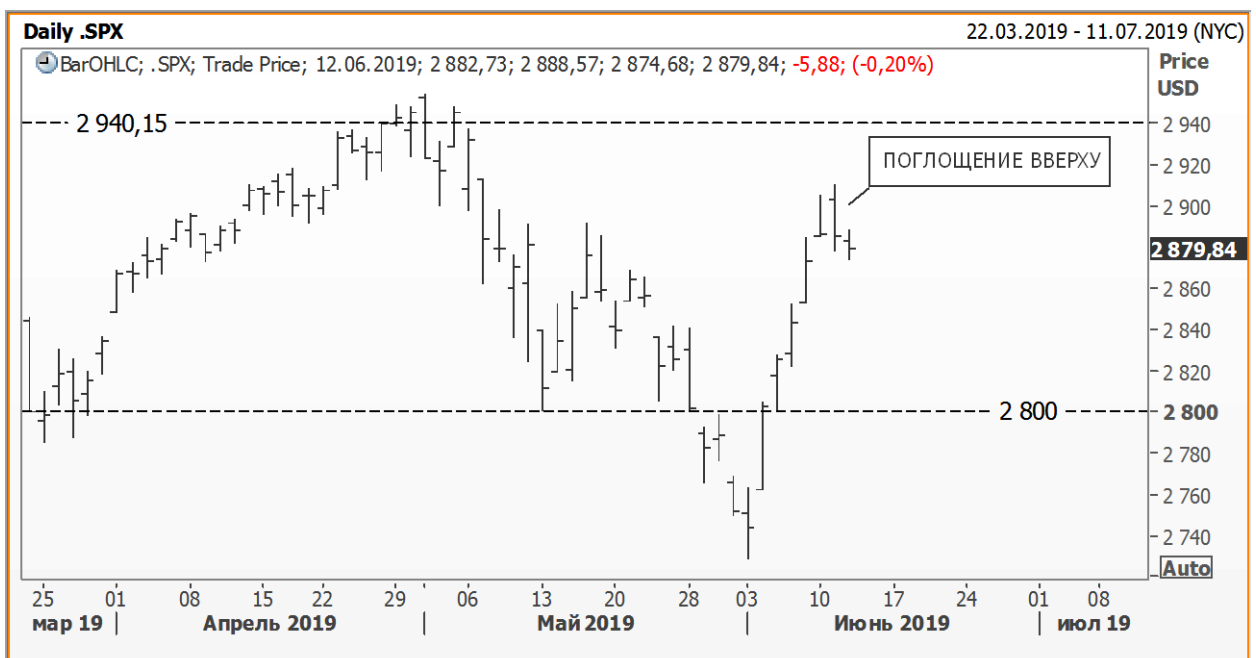
## S&P:

**Текущая цена:** 2 879,84  
**Поддержка:** 2 625,15 и 2 800  
**Сопrotивление:** 2 940,15  
**Тренд:** Формируется  
**Рекомендация:** ШОРТ  
**Цель:** 2 625,15

Внешний бар среды, появившийся после надгробия, стал частью «поглощения вверх».

Напомним, что казначейские облигации США со сроком погашения 3 месяца [верно определили «нездоровое» состояние американского рынка акций в 2001 и 2007 годах](#), который в 1-м случае начал обновлять свои минимумы спустя 2 и 8 месяцев соответственно.

Торговый план: тем, кто поддержал идею уходящей недели, стоит изменить место расположение стоп – приказ, подняв его вверх на 5 пунктов, до 2 910,40 пунктов.



Источник: Reuters



Альфа-Банк

# АМЕРИКАНСКИЙ РЫНОК АКЦИЙ

Казиев Алан. Главный аналитик. Москва +7 (495) 974-2515 доб 8568

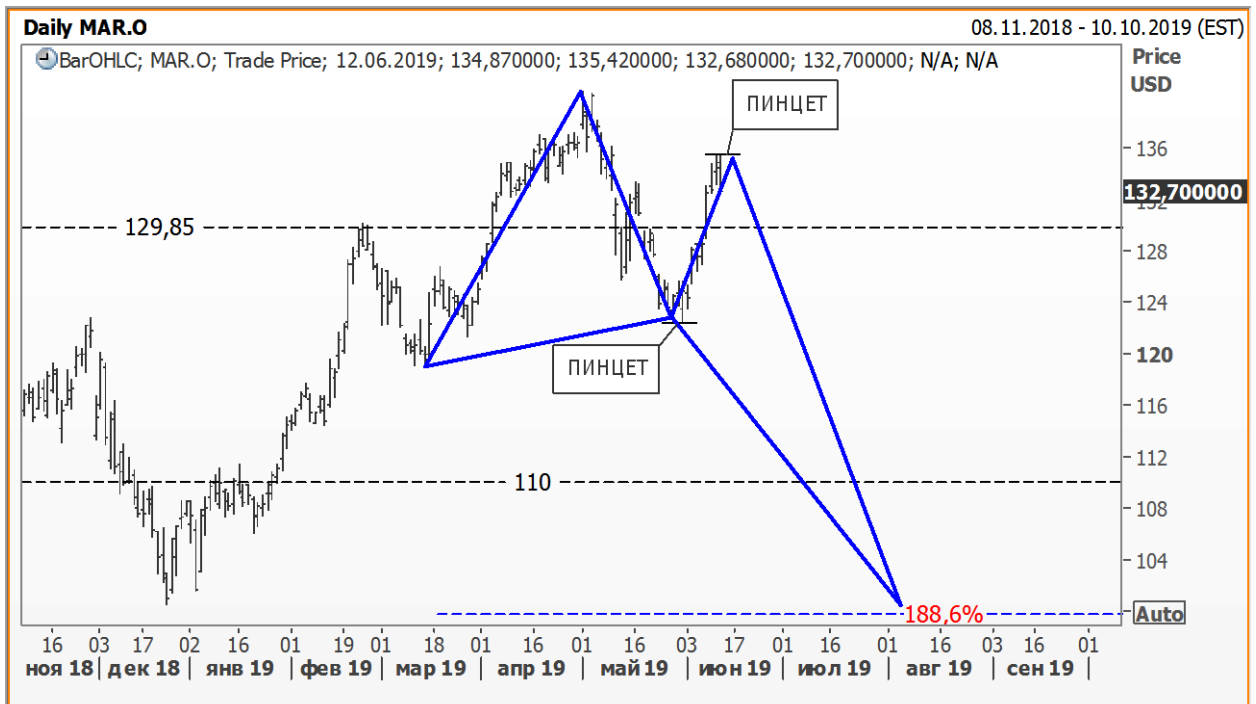
[www.alfadirect.ru](http://www.alfadirect.ru)

## MAR:

Текущая цена:	132,70
Поддержка:	129,85
Сопротивление:	140,35
Тренд:	Формируется
Рекомендация:	ШОРТ
Цель:	100

Если очередной «пинцет» станет причиной разворота акций MAR, то дальнейшее движение вниз и/или реализация выделенной гармонической модели вернет котировки Marriott на отметку \$100 за акцию....

Торговый план: открывая «шорт» на текущих уровнях, предлагаем защитный стоп-приказ разместить выше \$135,55.



Источник: Reuters



Альфа-Банк

# АМЕРИКАНСКИЙ РЫНОК АКЦИЙ

Казиев Алан. Главный аналитик. Москва +7 (495) 974-2515 доб 8568

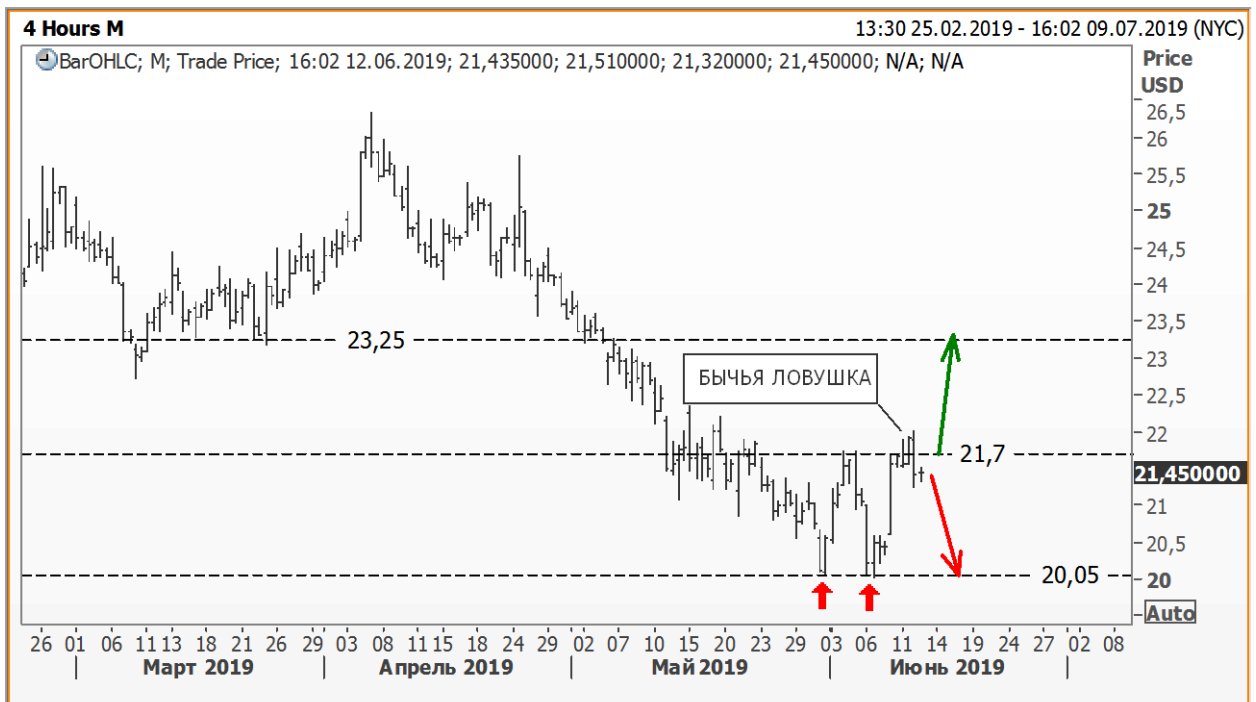
[www.alfadirect.ru](http://www.alfadirect.ru)

## М:

Текущая цена:	21,45
Поддержка:	20,05
Сопротивление:	21,70 и 23,25
Тренд:	Формируется
Рекомендация:	ШОРТ
Цель:	20,10

Никто не застрахован от «бычьей ловушки», в которую угодить могли и мы, если к моменту написания текущего обзора котировки Macy's, Inc. находились выше \$21,70!

Торговый план: текущие уровни использовать для открытия короткой позиции. Цель – горизонтальная поддержка; стоп, а вместе с ним и заявка на открытие/восстановление «лонга» стоит разместить чуть выше \$22.



Источник: Reuters



Альфа-Банк

# АМЕРИКАНСКИЙ РЫНОК АКЦИЙ

Казиев Алан. Главный аналитик. Москва +7 (495) 974-2515 доб 8568

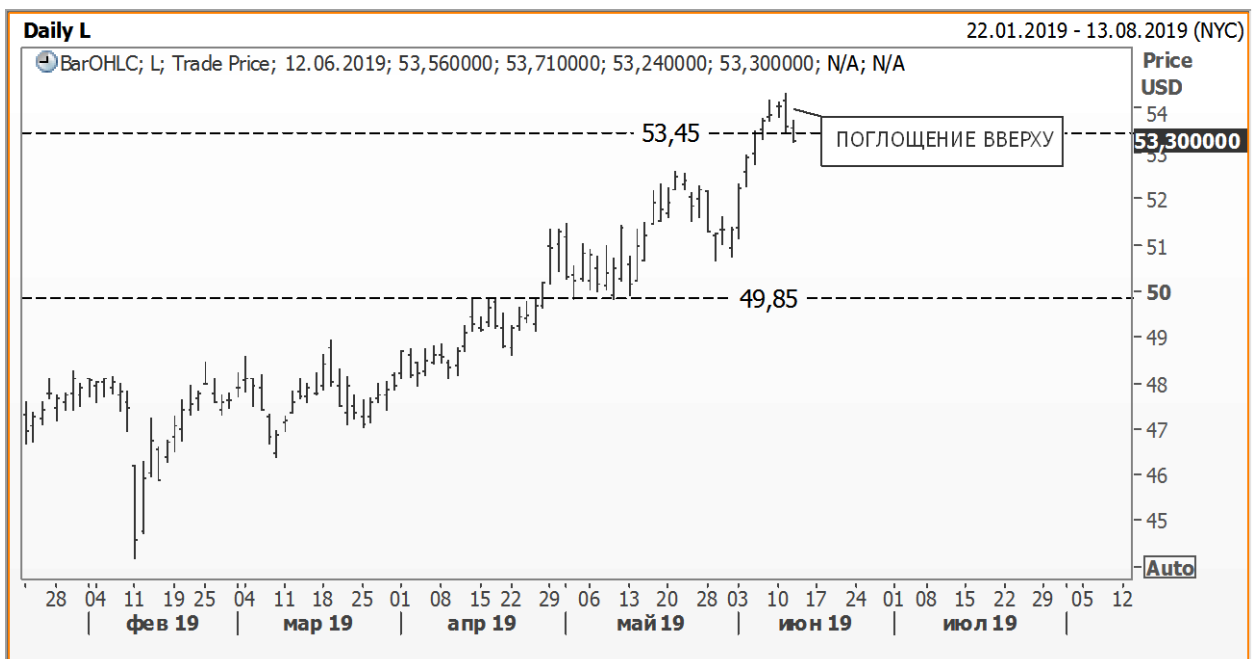
[www.alfadirect.ru](http://www.alfadirect.ru)

L:

Текущая цена: 53,30  
Поддержка: 49,85  
Сопротивление: 53,45  
Тренд: Растущий  
Рекомендация: ШОРТ  
Цель: 49,85

С «поглощения вверх», возможно, началось нисходящее движение в акциях холдинговой компании Loews Corporation...

Безусловно, любые модели, паттерны и фигуры теханализа не обходятся без исключений. Поэтому, открывая позицию по какому-либо инструменту, мы всегда обращаем на размер убытка, который, по нашим суждениям, должен уступать размеру ожидаемой прибыли в 2 и более раз. Вот и в этот раз, мы предлагаем рискнуть 2,25% ради фиксации короткой позиции на уровне \$49,85 за акцию (отношение риск/доход 1 к 2,88).



Источник: Reuters



Альфа-Банк

## АМЕРИКАНСКИЙ РЫНОК АКЦИЙ

Казиев Алан. Главный аналитик. Москва +7 (495) 974-2515 доб 8568

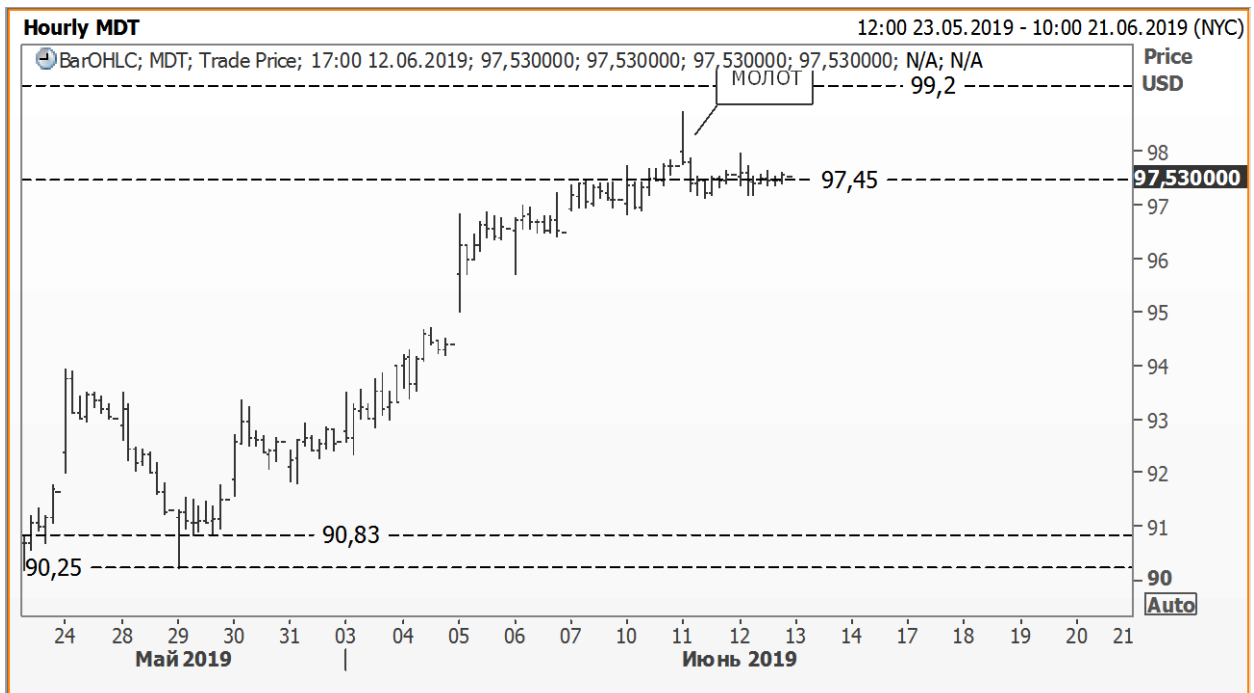
[www.alfadirect.ru](http://www.alfadirect.ru)

### MDT:

**Текущая цена:** 97,53  
**Поддержка:** 90,83 и 97,45  
**Соппротивление:** 99,20  
**Тренд:** Растущий  
**Рекомендация:** ШОРТ  
**Цель:** 91

Из-за «молота» на часовом графике акции Medtronic Public Limited Company интересны сегодня для игры на понижение...

Торговый план: открывая «шорт» на текущих уровнях, защитный стоп-приказ, как нам представляется, стоит разместить на уровне \$99,50 за акцию. Цель – \$91.



Источник: Reuters

## АМЕРИКАНСКИЙ РЫНОК АКЦИЙ

Казиев Алан. Главный аналитик. Москва +7 (495) 974-2515 доб 8568

[www.alfadirect.ru](http://www.alfadirect.ru)

### MMC:

Текущая цена:	98,17
Поддержка:	88,90 и 94,82
Сопrotивление:	100
Тренд:	Растущий
Рекомендация:	ШОРТ
Цель:	90 и 94,82

Следом за «падающей звездой» на дневном графике Marsh & McLennan Companies, Inc. образовалась трехсвечная модель «три монаха и/или три вороны», входящая в группу моделей продолжения движения (сверху вниз)...

Торговый план: т.к. данная модель «медвежья» участникам рынка стоит текущие уровни использовать для открытия «шорта». Цель – нижняя граница диапазона\*; стоп – выше \$100,25.

\*-если котировки компании преодолют горизонтальную поддержку и нижнюю границу диапазона, то в течение следующих дней акции компании опустятся вниз на ширину/высоту диапазона.



Источник: Reuters



Альфа-Банк

# АМЕРИКАНСКИЙ РЫНОК АКЦИЙ

Казиев Алан. Главный аналитик. Москва +7 (495) 974-2515 доб 8568

[www.alfadirect.ru](http://www.alfadirect.ru)

## Контактная информация

### Альфа-Банк (Москва)

Россия, Москва, 107078, пр-т Академика Сахарова, 12

#### Аналитический отдел

Телефон/Факс

(7 495) 795-3676

Руководитель аналитического подразделения,

Борис Красноженов

Макроэкономика

Наталья Орлова, Ph.D

Металлы и горная добыча

Борис Красноженов, Юлия Толстых

Потребительский сектор, Интернет

Олеся Воробьева

Банки

Евгений Кипнис

Аналитическая поддержка российских клиентов

Гельды Союнов, Алан Казиев

Перевод

Анна Мартынова

Редактор

Джон Волш

Техническая поддержка

Денис Дорофеев

#### Торговые операции и продажи

Телефон

(7 495) 223-5500, (7 495) 223-5522

Продажи российским и иностранным клиентам

Константин Шапшаров, Александр Зоров

Группа продаж Альфа-Директ

(7 495) 795-3680

Ирина Фадеева, Валерий Кремнев, Ольга Бабина

Данный материал предназначен АО «Альфа-Банк» (далее – «Альфа-Банк») для распространения в Российской Федерации. Он не предназначен для распространения среди частных инвесторов. Несмотря на то, что приведенная в данном материале информация получена из источников, которые, по мнению Альфа-Банка, являются надежными, Альфа-Банк, его руководящие и прочие сотрудники не делают заявлений и не дают заверений ни в прямой, ни в косвенной форме, относительно своей ответственности за точность, полноту такой информации и отсутствие в данном материале каких-либо важных сведений. Любая информация и любые суждения, приведенные в данном материале, могут быть изменены без предупреждения. Альфа-Банк не дает заверений и не заявляет, что упомянутые в данном материале ценные бумаги и/или суждения предназначены для всех его получателей. Данный материал распространяется исключительно для информационных целей. Распространение данного материала не является деятельностью по инвестиционному консультированию. Информация, приведенная в данном материале, не является индивидуальной инвестиционной рекомендацией. Альфа-Банк и связанные с ним компании, руководящие сотрудники и прочие сотрудники всех этих структур, в т.ч. лица, участвующие в подготовке и издании данного материала, могут иметь отношения с маркет-мейкерами, а иногда и выступать в качестве таковых, а также в качестве консультантов, брокеров или представителей коммерческого или инвестиционного банка в отношении ценных бумаг, финансовых инструментов или компаний, упомянутых в данном материале, либо входить в органы управления таких компаний. Ценные бумаги с номиналом в иностранной валюте подвержены колебаниям валютного курса, которые могут привести к снижению их стоимости, цены или дохода от вложений в них. Кроме того, инвесторы, вкладывающие средства в ценные бумаги типа АДР, стоимость которых изменяется в зависимости от курса иностранных валют, принимают на себя валютный риск. Инвестиции в России и в российские ценные бумаги сопряжены со значительным риском, поэтому инвесторы, прежде чем вкладывать средства в такие бумаги, должны провести собственное исследование и изучить экономические и финансовые показатели самостоятельно. Инвесторы должны обсудить со своими финансовыми консультантами риски, связанные с таким приобретением. Альфа-Банк и их дочерние компании могут публиковать данный материал в других странах. Поскольку распространение данной публикации на территории других государств может быть ограничено законом, лица, в чьем распоряжении окажется данный материал, должны быть информированы о таких ограничениях и соблюдать их. Любые случаи несоблюдения указанных ограничений могут рассматриваться как нарушение закона о ценных бумагах и других соответствующих законов, действующих в той или иной стране. Примечание, касающееся законодательства США о ценных бумагах: Данная публикация распространяется в США компанией Alfa Capital Markets (USA) Inc. (далее «Alfa Capital»), являющейся дочерней компанией Альфа-групп, поскольку, поскольку это разрешено законодательством США по ценным бумагам и другими соответствующими законами и положениями. В этой связи Alfa Capital несет ответственность за содержание данного исследования. Лица на территории США, получившие данную публикацию и желающие осуществить сделку с той или иной ценной бумагой или финансовым инструментом, анализируемым в ней, должны делать это только после уведомления об этом представителя Alfa Capital в США. Любые случаи несоблюдения данных ограничений могут рассматриваться как нарушение законодательства США о ценных бумагах.

Ценовые уровни и оценки, приведенные в настоящем обзоре, могут отличаться от взглядов Центра макроэкономического прогноза АО «Альфа-Банк» на фоне краткосрочных спекулятивных трендов в инвестиционных инструментах.

© Альфа-Банк, 2017 г. Все права защищены. Генеральная лицензия ЦБ РФ № 1326. Настоящий отчет и содержащаяся в нем информация являются исключительной собственностью Альфа-Банка. Несанкционированное копирование, воспроизводство и распространение настоящего материала, частично или полностью, в отсутствие разрешения Альфа-Банка в письменной форме строго запрещено.