



Альфа-Банк

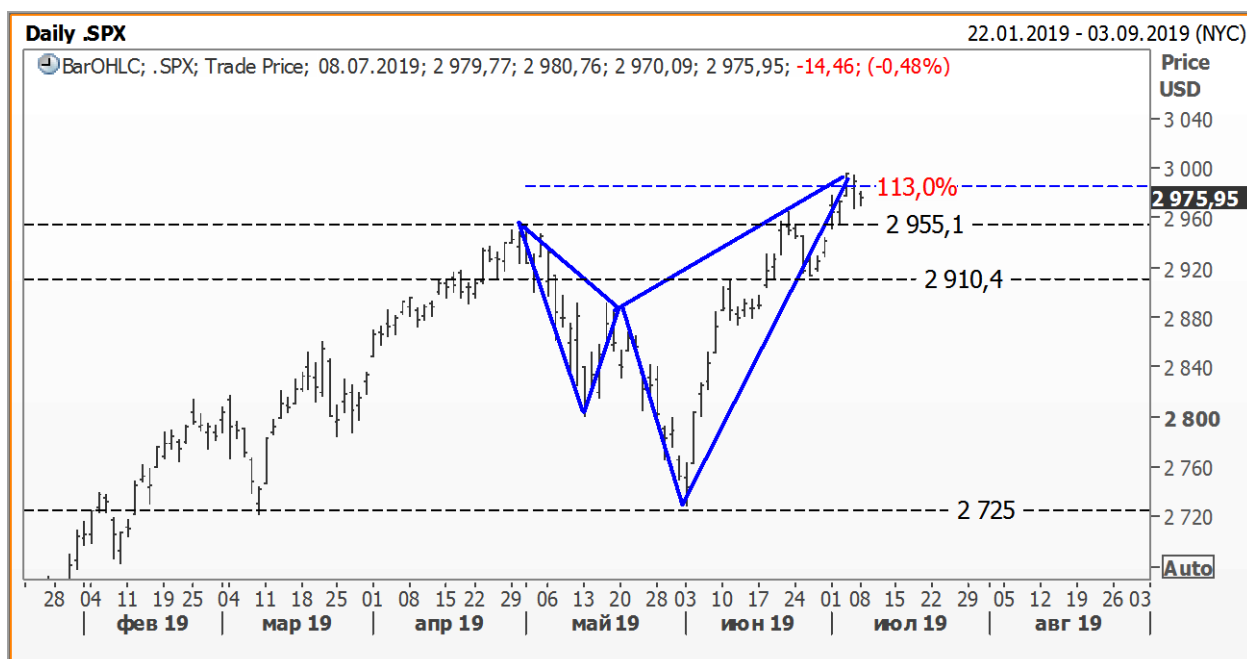
АМЕРИКАНСКИЙ РЫНОК АКЦИЙ

Казиев Алан. Главный аналитик. Москва +7 (495) 974-2515 доб 8568

www.alfadirect.ru

S&P:

Текущая цена:	2 975,95	После достижения локального сопротивления, место положения которого определили опционы «call», мы решили использовать пропорции гармонической модели, способной принести 5% прибыли или 1% убытка.
Поддержка:	2 910,40 и 2 955,10	
Сопротивление:	---	
Тренд:	Растущий	
Рекомендация:	ШОРТ	
Цель:	2 840	Стоп – 3 020 пункта; цель – 2 840 пункта.



Источник: Reuters



Альфа-Банк

АМЕРИКАНСКИЙ РЫНОК АКЦИЙ

Казиев Алан. Главный аналитик. Москва +7 (495) 974-2515 доб 8568

www.alfadirect.ru

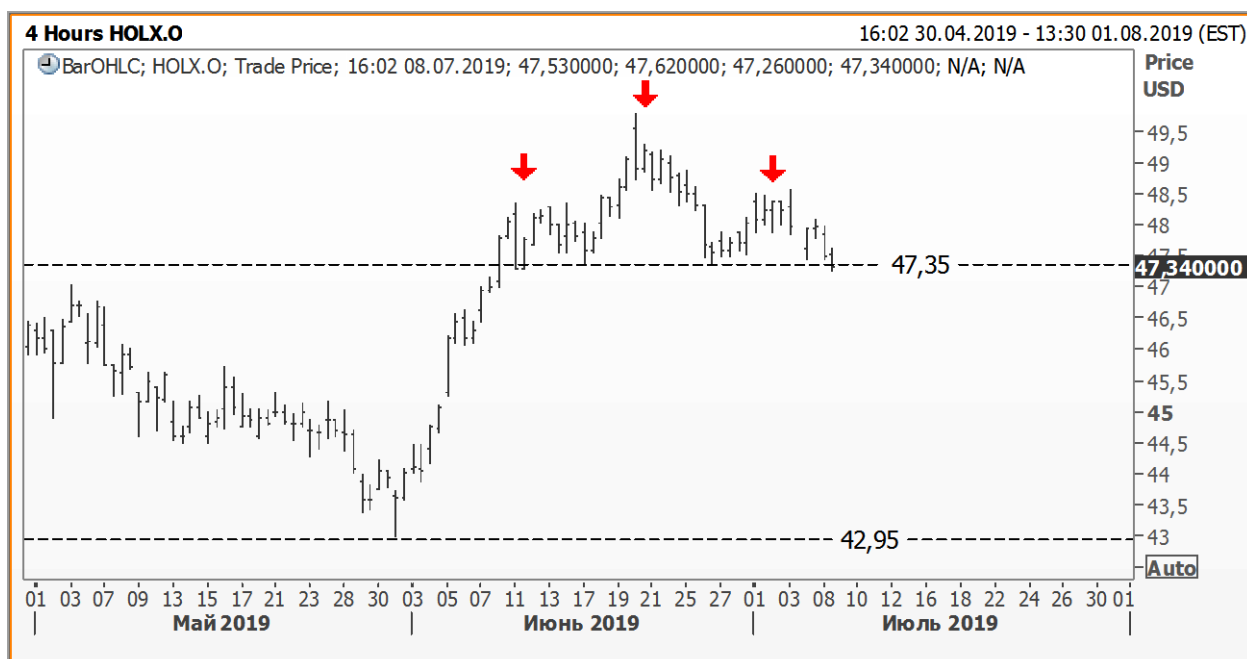
HOLX:

Текущая цена:	47,34
Поддержка:	42,95
Сопrotивление:	47,35 и 48,25
Тренд:	Формируется
Рекомендация:	ШОРТ
Цель:	45

Текущий обзор американского рынка акций мы начинаем с классической модели «голова – плечи», образовавшейся на 4-х часовом графике инновационной компании Hologic, Inc.

На представленной иллюстрации видно, что по итогам предыдущего дня участники рынка запустили механизм фигуры (акции компании преодолели уровень «шеи»).

Торговый план: открыть «шорт». Цель – \$45; стоп – выше \$48.



Источник: Reuters



Альфа-Банк

АМЕРИКАНСКИЙ РЫНОК АКЦИЙ

Казиев Алан. Главный аналитик. Москва +7 (495) 974-2515 доб 8568

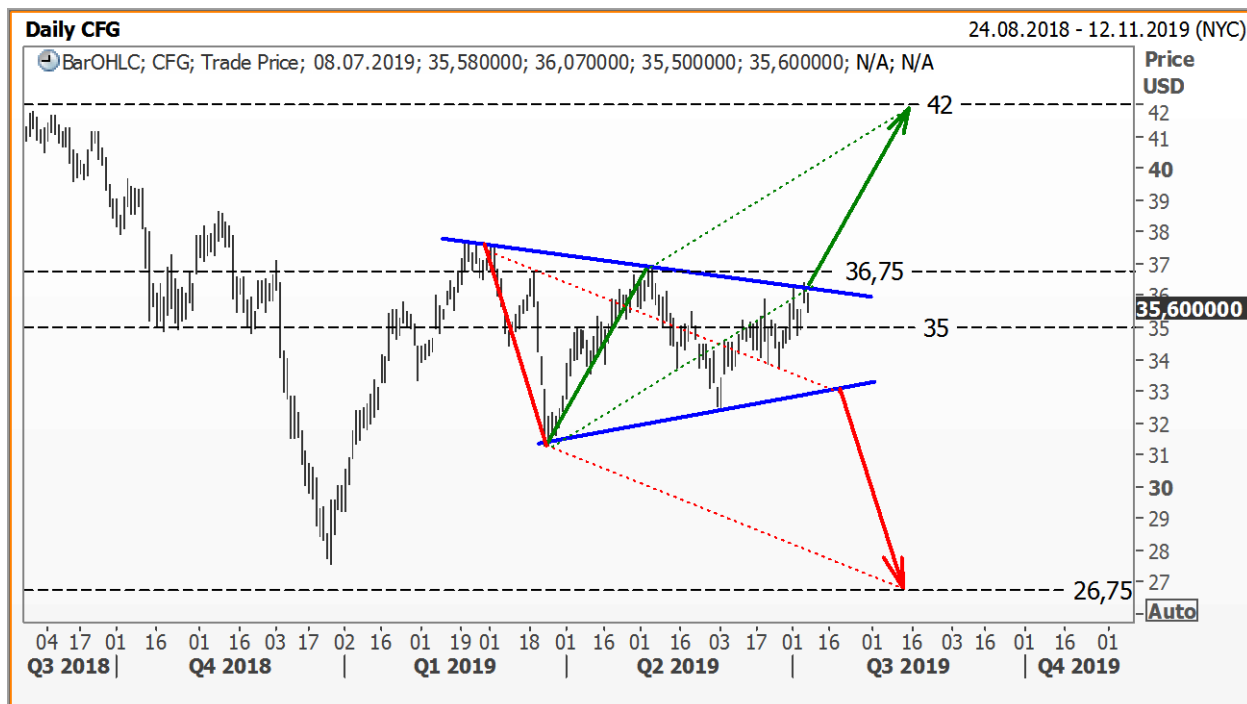
www.alfadirect.ru

CFG:

Текущая цена:	35,60
Поддержка:	35
Сопротивление:	36,75
Тренд:	Формируется
Рекомендация:	БЕЗ ПОЗИЦИИ
Цель:	---

После резкого движения вверх (речь идет о 1-м квартале 2019 года) колебания акций CFG (Citizens Financial Group, Inc.) стали угасать, и оставлять за собой экстремальные значения, определившие границы «треугольника», выход из которого определит нашу следующую позицию.

Торговый план: преодоление верхней границы сформирует опорные точки для спекулятивной игры на повышение, в то время как движение ниже \$33 за акцию, скорее всего, вдохновит участников рынка на открытие «шорта».



Источник: Reuters



Альфа-Банк

АМЕРИКАНСКИЙ РЫНОК АКЦИЙ

Казиев Алан. Главный аналитик. Москва +7 (495) 974-2515 доб 8568

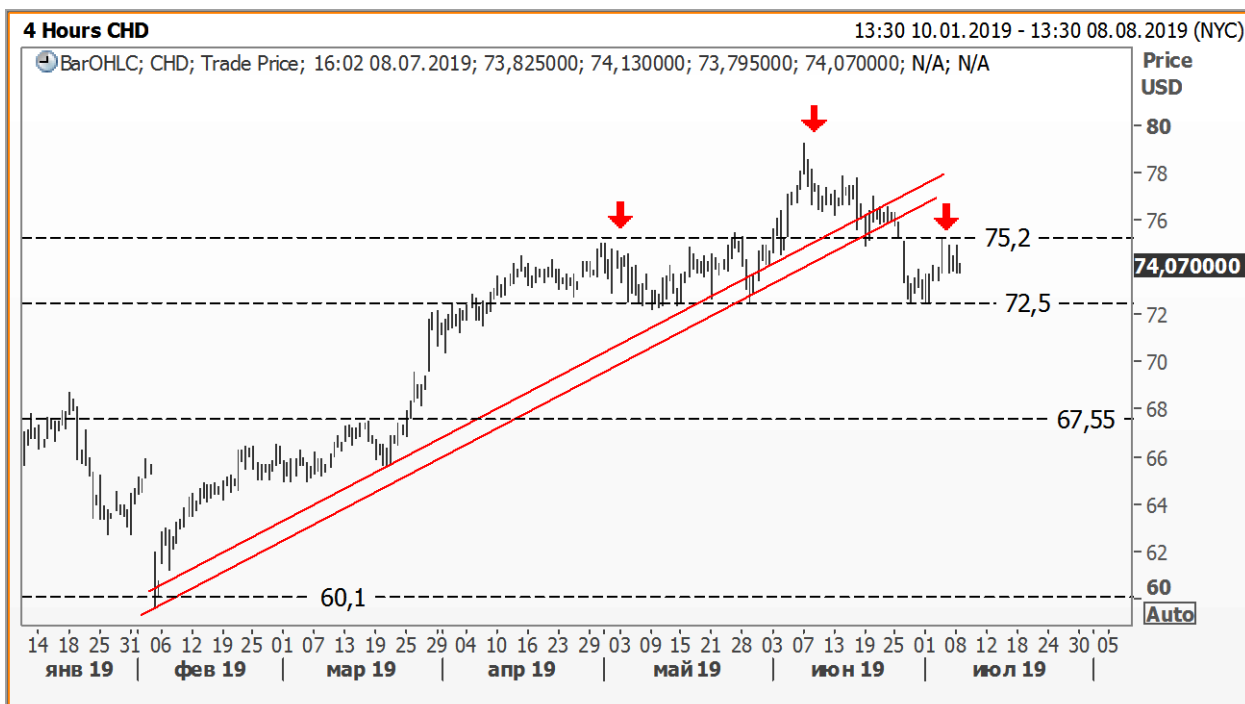
www.alfadirect.ru

CHD:

Текущая цена:	74,07
Поддержка:	67,55 и 72,50
Сопротивление:	75,20
Тренд:	Формируется
Рекомендация:	ШОРТ
Цель:	67,55

Пропорции еще одной модели «голова – плечи» можно разглядеть на 4-х часовом графике Church & Dwight Co., Inc., популярность которой вырастет после прохождения сверху вниз \$72,50.

Спекулянтам, готовым на текущих уровнях участвовать в построение 2-го плеча, защитный стоп – приказ, возможно, стоит разместить чуть выше \$75,20 за акцию. Цель – \$67,55.



Источник: Reuters

АМЕРИКАНСКИЙ РЫНОК АКЦИЙ

Казиев Алан. Главный аналитик. Москва +7 (495) 974-2515 доб 8568

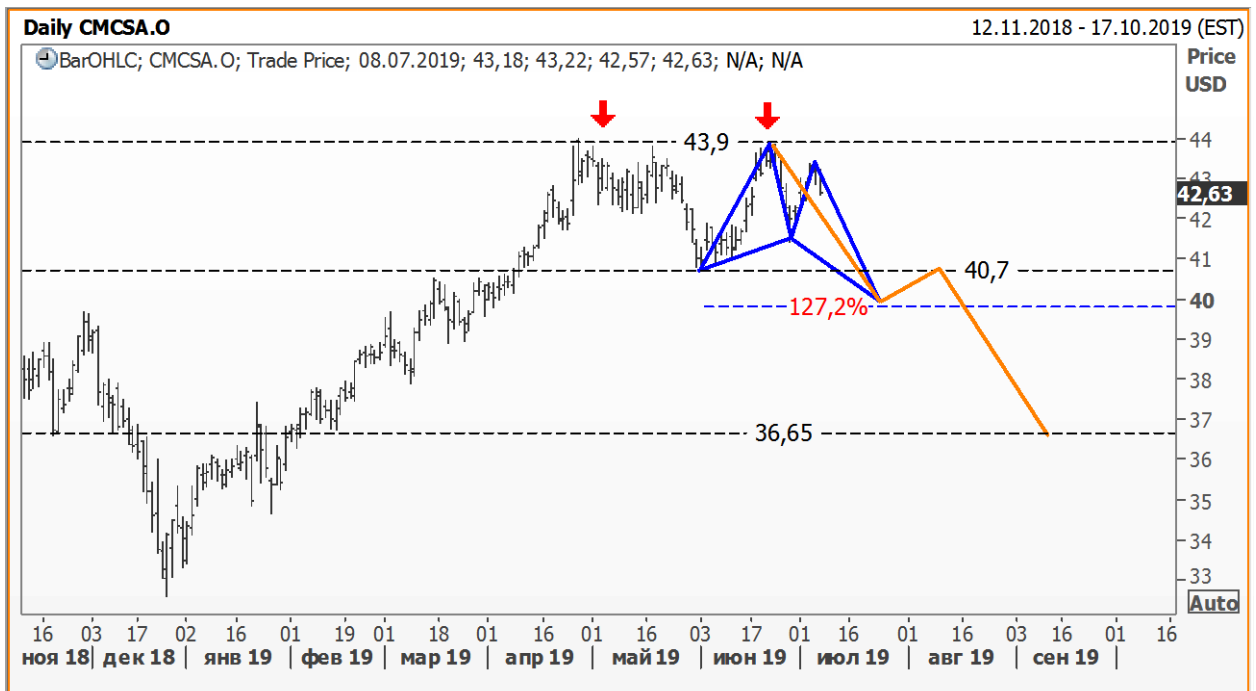
www.alfadirect.ru

CMCSA:

Текущая цена:	42,63
Поддержка:	40,70
Сопrotивление:	43,90
Тренд:	Формируется
Рекомендация:	ШОРТ
Цель:	40

Вторая часть «двойной вершины», отвечает пропорциям гармонической модели «Бабочка», благодаря которой мы можем попытаться определить траекторию дальнейшего движения акций CMCSA, и, соответственно, определиться с торговым планом.

Торговый план: если наше предположение окажется верным, то после фиксации прибыли на уровне 127,2% по Фибоначчи, короткую позицию удастся восстановить в момент ретеста \$40,70 за акцию. Защитный стоп-приказ 1-й сделки стоит разместить чуть выше \$43,90.



Источник: Reuters



Альфа-Банк

АМЕРИКАНСКИЙ РЫНОК АКЦИЙ

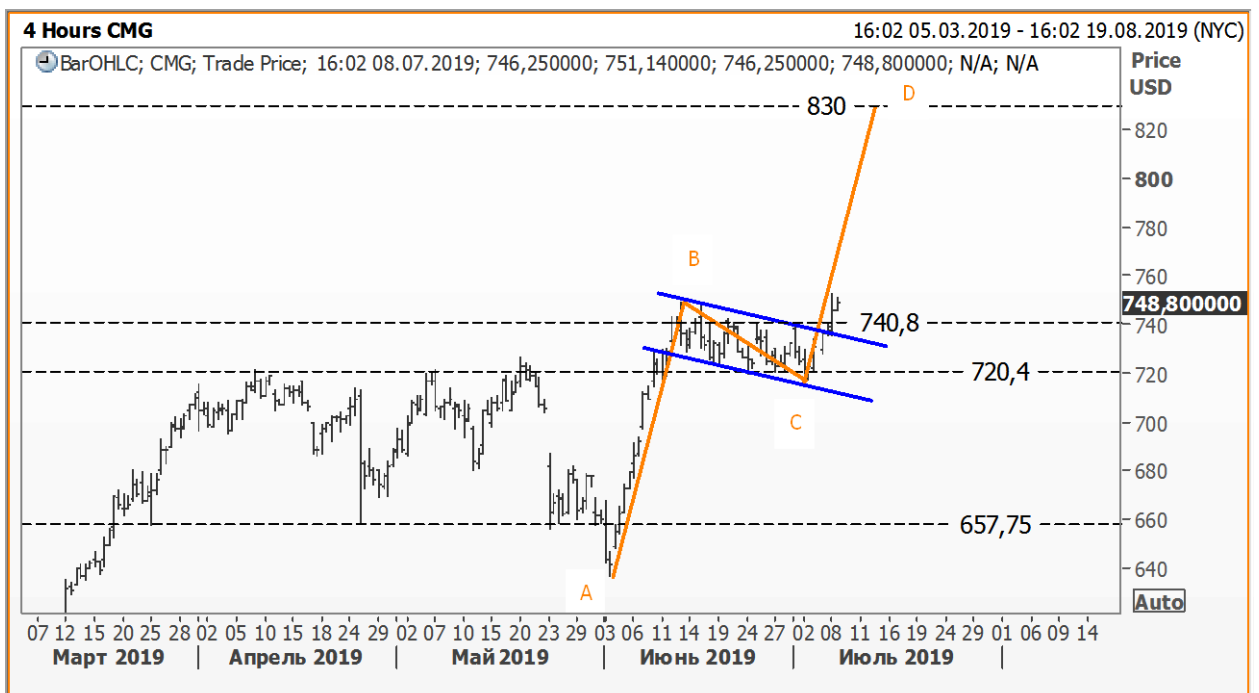
Казиев Алан. Главный аналитик. Москва +7 (495) 974-2515 доб 8568

www.alfadirect.ru

CMG:

Текущая цена:	748,80
Поддержка:	720,40 и 740,80
Сопротивление:	---
Тренд:	Растущий
Рекомендация:	ПОКУПАТЬ
Цель:	830

В процессе реализации паттерна «ABCD» акции Chipotle Mexican Grill, Inc. сформировали модель продолжения движения, согласно которой недавнее движение вверх стоит использовать для открытия «лонга». Цель - \$830; стоп – ниже \$740,80.



Источник: Reuters



Альфа-Банк

АМЕРИКАНСКИЙ РЫНОК АКЦИЙ

Казиев Алан. Главный аналитик. Москва +7 (495) 974-2515 доб 8568

www.alfadirect.ru

Альфа-Банк

Проспект Академика Сахарова 12 Москва, Россия 107078
+7 (495) 795-3712

Начальник управления Константин Шапшаров
+7 (495) 228-8828 kshapsharov@alfabank.ru

Аналитический отдел Начальник отдела Борис Красноженов bkrasnozhenov@alfabank.ru +7 (495) 795-3612	+7 (495) 795-3676	Потребительский Евгений Кипнис ekipnis@alfabank.ru +7 (495) 795-3713	
Макроэкономика Наталья Орлова, Ph.D. norlova@alfabank.ru +7 (495) 795-3677		Олеся Воробьева oovorobyeva@alfabank.ru +7 (499) 681-3075	
Стратегия Джон Волш jwalsh@alfabank.ru +7 (499) 923-6697 (доб. 8238)		Финансы Евгений Кипнис ekipnis@alfabank.ru +7 (495) 795-3713	
Металлы и горная добыча Борис Красноженов bkrasnozhenov@alfabank.ru +7 (495) 795-3612		TMT, Сельское хоз-во Анна Курбатова akurbatova@alfabank.ru +7 (495) 795-3740	
Юля Толстых yatolstyh@alfabank.ru +7 (499) 923-6697 (доб. 8681)		Олеся Воробьева oovorobyeva@alfabank.ru +7 (499) 681-3075	
Нефть и газ Антон Корячко akorytsko@alfabank.ru +7 (495) 795-3612		Перевод Анна Мартынова amartynova@alfabank.ru +7 (495) 795-3676	
Торговые операции и продажи (Москва)	+7 (495) 223-5500	Спец. по данным/Аналитик Денис Дорофеев didorofeev@alfabank.ru +7 (499) 923-6697 (доб. 8086)	
Международные продажи Александр Зоров azorov@alfabank.ru +7 (495) 745-5621		Альфа Директ	+7 (495) 795-3680
Светлана Голодинкина sgolodinkina@alfabank.ru +7 (495) 785-7416		Директор Сергей Рыбаков srybakov@alfabank.ru +7 (495) 795-3680	
Артем Белобров abelobrov@alfabank.ru +7 (495) 785-7414		Аналитический отдел Гельды Союнов gsoyunov@alfabank.ru +7 (495) 641-3673	
РЕПО Вячеслав Савицкий vsavitskiy@alfabank.ru		Алан Казиев akaziev@alfabank.ru +7 (495) 974-2515 (доб. 8568)	
Олег Морозов omorozov@alfabank.ru +7 (495) 783-5101		Елизавета Наумова enaumova@alfabank.ru +7 (495) 795-3680 (доб. 8806)	
		Продажи Ирина Фадеева ikfadeeva@alfabank.ru +7 (495) 974-2515 (доб. 8328)	
		Валерий Кремнев vkremnev@alfabank.ru +7 (499) 215-9009	
		Ольга Бабина obabina@alfabank.ru +7 (495) 974-2515 (доб. 4092)	

© Альфа-Банк, 2019 г. Все права защищены. Генеральная лицензия ЦБ РФ № 1326 от 29 01 1998 г.



Альфа-Банк

АМЕРИКАНСКИЙ РЫНОК АКЦИЙ

Казиев Алан. Главный аналитик. Москва +7 (495) 974-2515 доб 8568

www.alfadirect.ru

Настоящий отчет и содержащаяся в нем информация являются исключительной собственностью Альфа-Банка. Несанкционированное копирование, воспроизводство и распространение настоящего материала, частично или полностью, в отсутствие разрешения Альфа-Банка в письменной форме строго запрещено.

Данный материал предназначен АО «Альфа-Банк» (далее – «Альфа-Банк») для распространения в Российской Федерации. Он не предназначен для распространения среди частных инвесторов. Несмотря на то, что приведенная в данном материале информация получена из источников, которые, по мнению Альфа-Банка, являются надежными, Альфа-Банк, его руководящие и прочие сотрудники не делают заявлений и не дают заверений ни в прямой, ни в косвенной форме, относительно своей ответственности за точность, полноту такой информации и отсутствие в данном материале каких-либо важных сведений. Любая информация и любые суждения, приведенные в данном материале, могут быть изменены без предупреждения. Альфа-Банк не дает заверений и не заявляет, что упомянутые в данном материале ценные бумаги и/или суждения предназначены для всех его получателей. Данный материал распространяется исключительно для информационных целей. Распространение данного материала не является деятельностью по инвестиционному консультированию. Информация, приведенная в данном материале, не является индивидуальной инвестиционной рекомендацией. Альфа-Банк и связанные с ним компании, руководящие сотрудники и прочие сотрудники всех этих структур, в т.ч. лица, участвующие в подготовке и издании данного материала, могут иметь отношения с маркет-мейкерами, а иногда и выступать в качестве таковых, а также в качестве консультантов, брокеров или представителей коммерческого, или инвестиционного банка в отношении ценных бумаг, финансовых инструментов или компаний, упомянутых в данном материале, либо входить в органы управления таких компаний. Ценные бумаги с номиналом в иностранной валюте подвержены колебаниям валютного курса, которые могут привести к снижению их стоимости, цены или дохода от вложений в них. Кроме того, инвесторы, вкладывающие средства в ценные бумаги типа АДР, стоимость которых изменяется в зависимости от курса иностранных валют, принимают на себя валютный риск. Инвестиции в России и в российские ценные бумаги сопряжены со значительным риском, поэтому инвесторы, прежде чем вкладывать средства в такие бумаги, должны провести собственное исследование и изучить экономические и финансовые показатели самостоятельно. Инвесторы должны обсудить со своими финансовыми консультантами риски, связанные с таким приобретением. Альфа-Банк и их дочерние компании могут публиковать данный материал в других странах. Поскольку распространение данной публикации на территории других государств может быть ограничено законом, лица, в чьем распоряжении окажется данный материал, должны быть информированы о таких ограничениях и соблюдать их. Любые случаи несоблюдения указанных ограничений могут рассматриваться как нарушение закона о ценных бумагах и других соответствующих законов, действующих в той или иной стране. Примечание, касающееся законодательства США о ценных бумагах: Данная публикация распространяется в США компанией Alfa Capital Markets (USA) Inc. (далее «Alfa Capital»), являющейся дочерней компанией Альфа-групп, постольку, поскольку это разрешено законодательством США по ценным бумагам и другими соответствующими законами, и положениями. В этой связи Alfa Capital несет ответственность за содержание данного исследования. Лица на территории США, получившие данную публикацию и желающие осуществить сделку с той или иной ценной бумагой или финансовым инструментом, анализируемым в ней, должны делать это только после уведомления об этом представителя Alfa Capital в США. Любые случаи несоблюдения данных ограничений могут рассматриваться как нарушение законодательства США о ценных бумагах.