



Альфа-Банк

РОССИЙСКИЙ РЫНОК АКЦИЙ

Казиев Алан. Главный аналитик. Москва +7 (495) 974-2515 доб 8568

www.alfadirect.ru

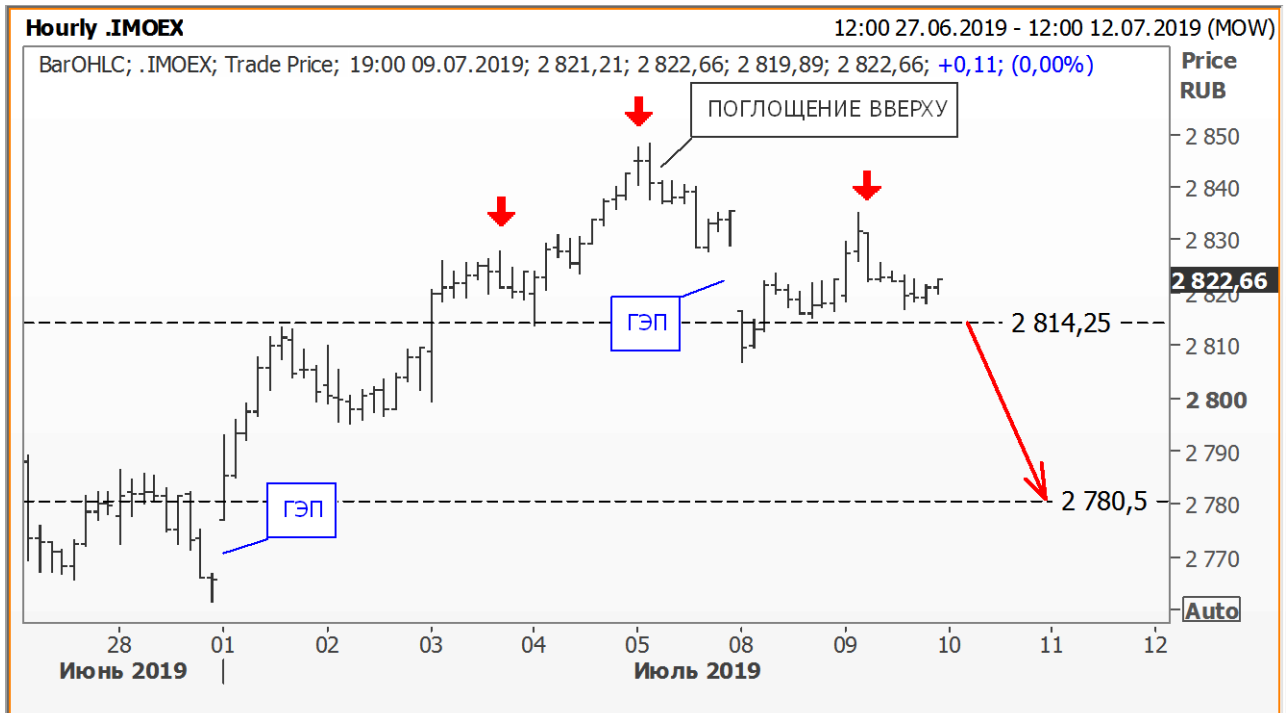
МосБиржа:

Текущая цена:	2 822,66
Поддержка:	2 640,80 и 2 735,25
Соппротивление:	---
Тренд:	Растущий
Рекомендация:	БЕЗ ПОЗИЦИИ
Цель:	---

Классический разворот тренда, на наш взгляд, можно увидеть на часовом графике индекса МосБиржи.

...заполняя разрыв последних дней («гэп»), участники рынка сформировали второе плечо всем известной модели «голова – плечи», в процессе реализации которой котировки индекса, возможно, уронят первую костяшку «медвежьего домино».

p.s. Последние три дня профучастники возобновили продажи и/или сформировали очередной экстремум, информирующий о дивергенции между «умными деньгами» и индексом МосБиржи.



Источник: Reuters



Альфа-Банк

РОССИЙСКИЙ РЫНОК АКЦИЙ

Казиев Алан. Главный аналитик. Москва +7 (495) 974-2515 доб 8568

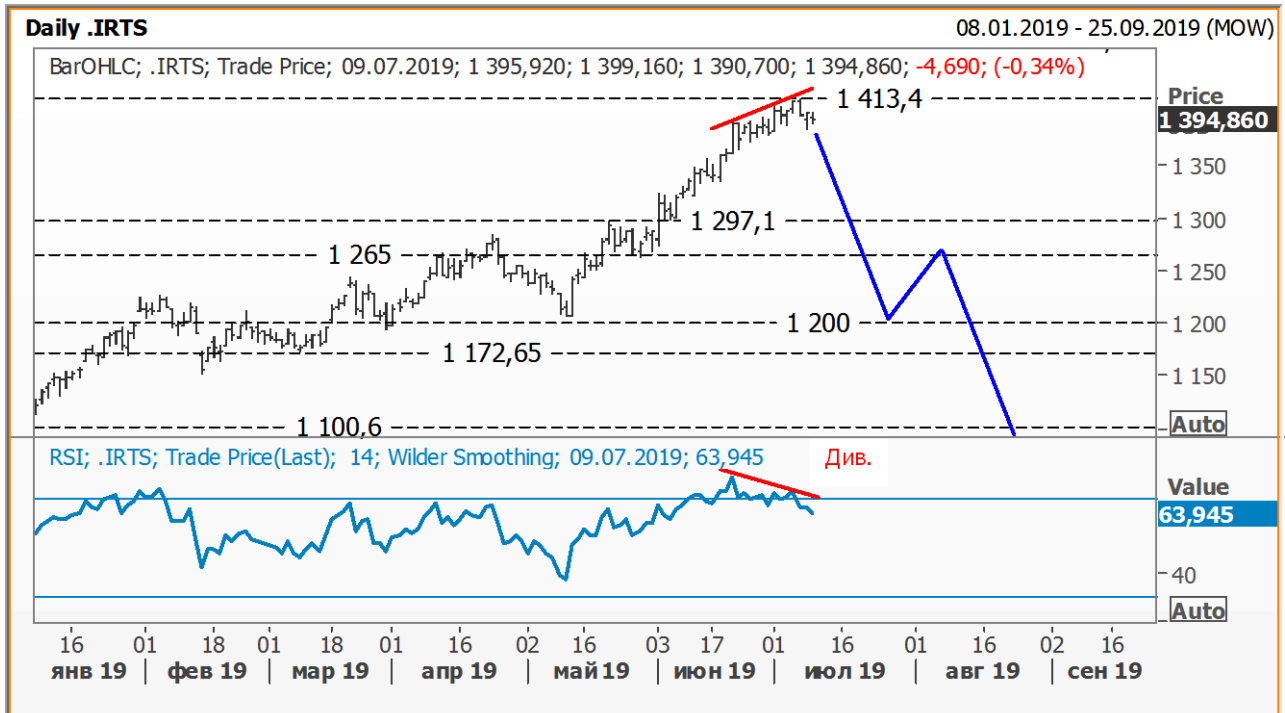
www.alfadirect.ru

RTS:

Текущая цена:	1 411,53
Поддержка:	1 360 и 1 393
Сопротивление:	1 470 и 1 520,55
Тренд:	Растущий
Рекомендация:	БЕЗ ПОЗИЦИИ
Цель:	---

Осмелимся предположить, что классическая модель разворота «голова – плечи» сформируется и на дневном графике индекса RTS, который, судя по индикатору RSI, достиг зоны разворота (?).

Если не перегружать короткую позицию дополнительными плечами, то можно занять стратегическую позицию, которая на первом этапе формирования позиции исключает наличие стоп-приказа. Данная идея опирается на динамику 5-ти летних CDS, позволяющих ожидать от индекса RTS 20% коррекции (график здесь).



Источник: Reuters



Альфа-Банк

РОССИЙСКИЙ РЫНОК АКЦИЙ

Казиев Алан. Главный аналитик. Москва +7 (495) 974-2515 доб 8568

www.alfadirect.ru

ВТБ:

Текущая цена: 0,04313

Поддержка: 0,0395 и 0,0425

Сопротивление: 0,0445

Тренд: Растущий

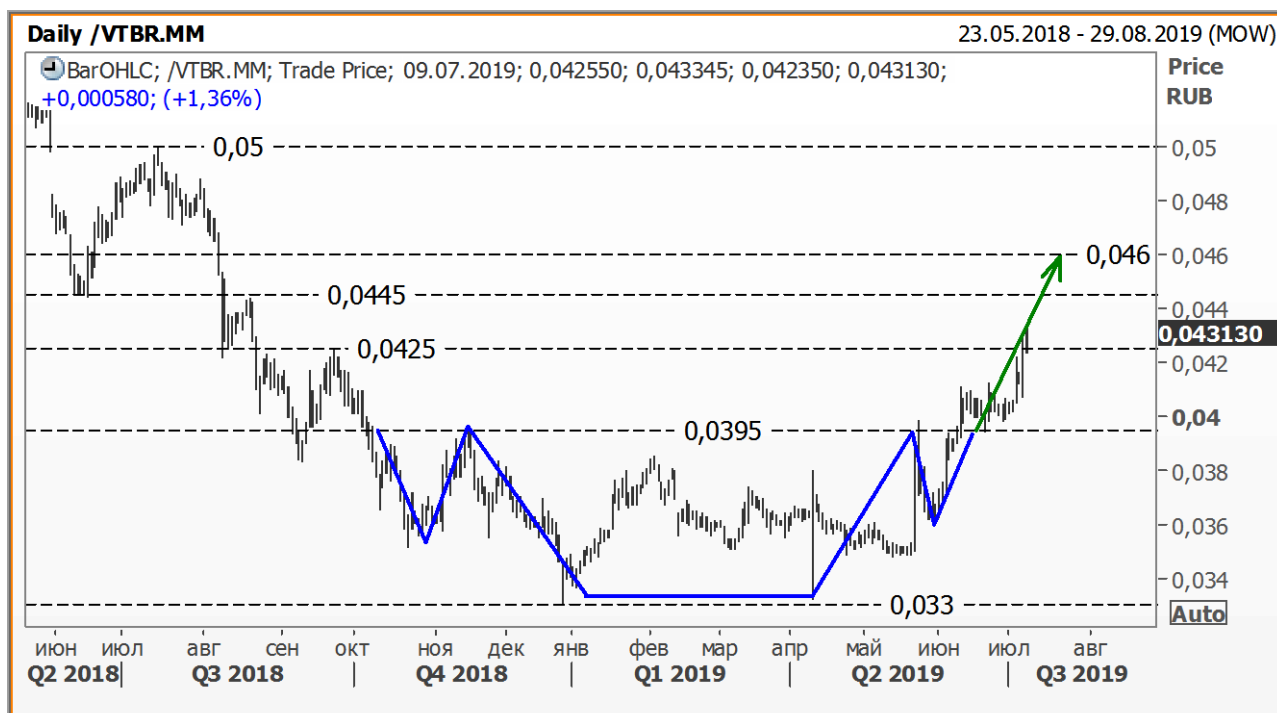
Рекомендация: ДЕРЖАТЬ

Цель: 0,0445

В нашем фокусе пропорции перевернутой модели «голова – плечи», в процессе построения которой акции банка ВТБ способны вырасти до 0,046 руб. (+11%)...

p.s. На момент вчерашнего закрытия прибыль достигла 6,7%.

p.p.s. Обращаем внимание на новый уровень фиксации позиции.



Источник: Reuters



Альфа-Банк

РОССИЙСКИЙ РЫНОК АКЦИЙ

Казиев Алан. Главный аналитик. Москва +7 (495) 974-2515 доб 8568

www.alfadirect.ru

ГАЗПРОМ:

Текущая цена: 250,17

Поддержка: 210,45 и 236,55

Спротивление: 272,85

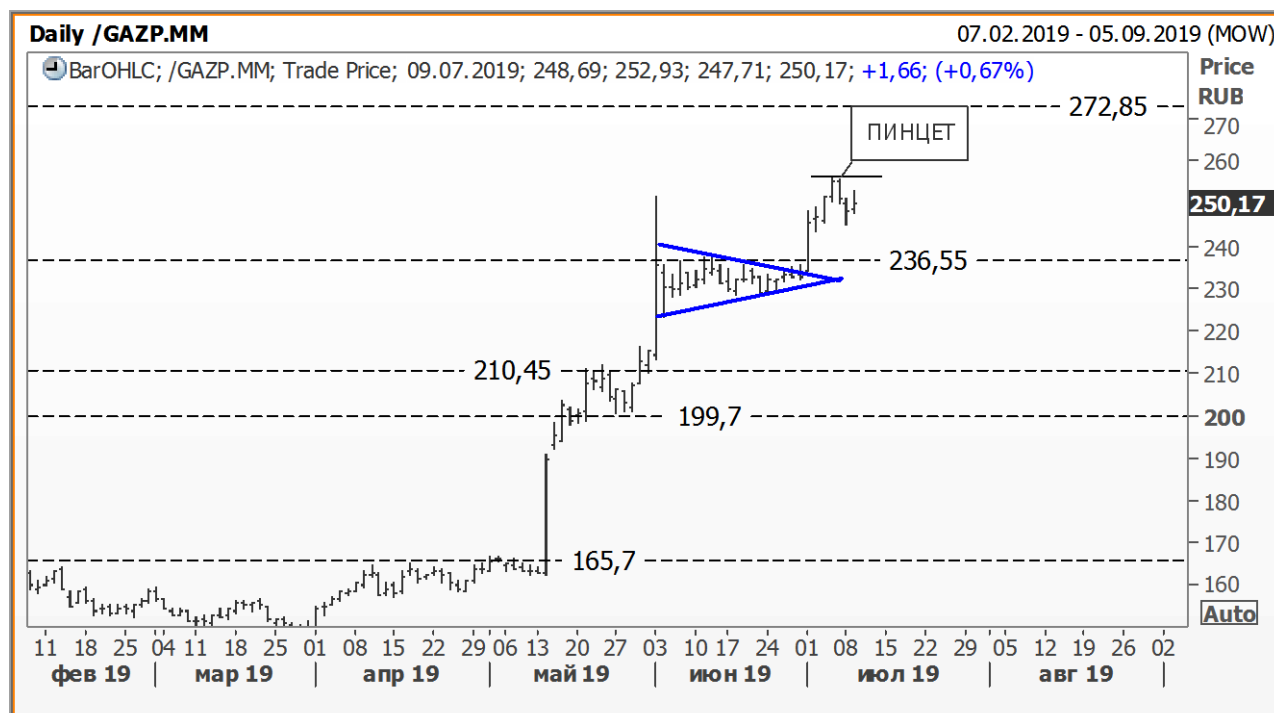
Тренд: Растущий

Рекомендация: ШОРТ

Цель: 210,50

Из-за образовавшегося на дневном графике «пинцета» мы пересмотрели торговый план и, соответственно, позицию по акциям Газпрома.

Торговый план: предлагаем текущие уровни использовать для открытия «шорта». Цель – 210 руб.; стоп – выше 256,50 руб.



Источник: Reuters



Альфа-Банк

РОССИЙСКИЙ РЫНОК АКЦИЙ

Казиев Алан. Главный аналитик. Москва +7 (495) 974-2515 доб 8568

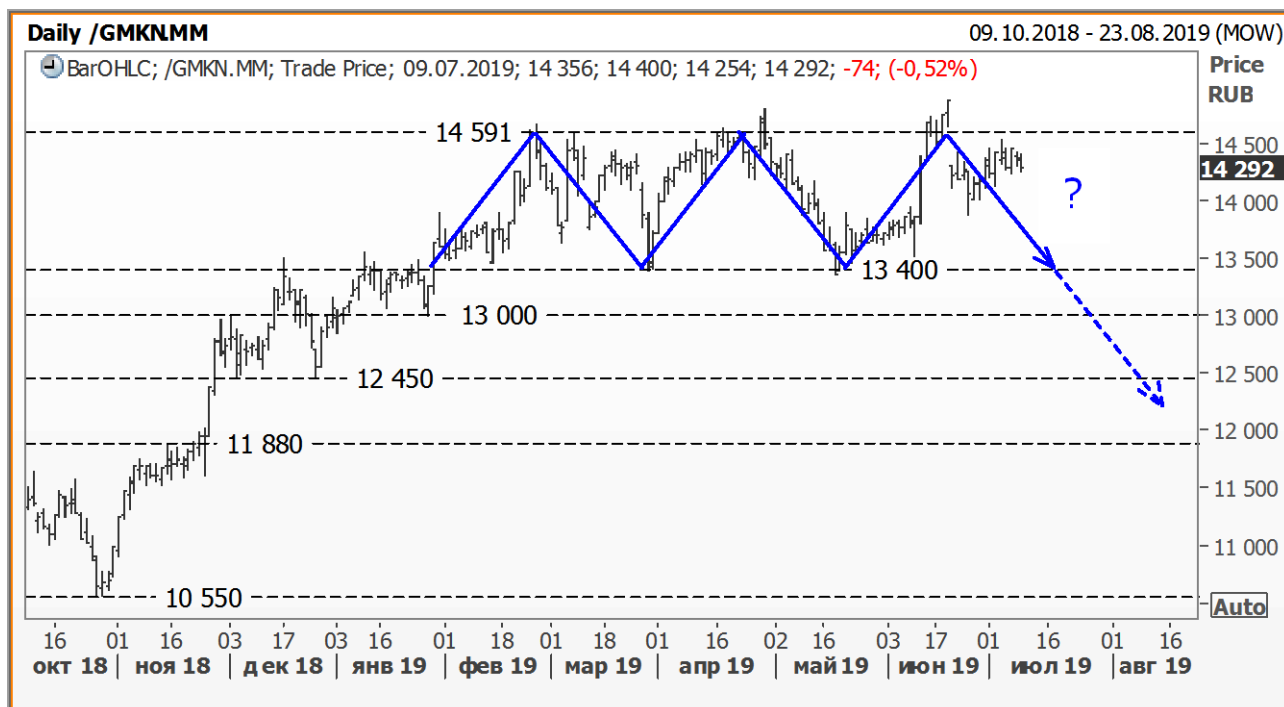
www.alfadirect.ru

ГМК НорНикель:

Текущая цена:	14 292
Поддержка:	13 000 и 13 400
Сопротивление:	14 591
Тренд:	Формируется
Рекомендация:	ШОРТ
Цель:	13 400

В этот раз, когда акции ГМК НорНикель не смогли удержаться выше 14 591 руб., мы предлагаем текущие уровни использовать для открытия «шорта». Цель – нижняя граница диапазона. Стоп – 3 %.

p.s. На рисунке ниже видно, что в дальнейшем преодоление сверху вниз 13 400 руб. задействует механизм «тройной вершины».



Источник: Reuters



Альфа-Банк

РОССИЙСКИЙ РЫНОК АКЦИЙ

Казиев Алан. Главный аналитик. Москва +7 (495) 974-2515 доб 8568

www.alfadirect.ru

МТС:

Текущая цена: 270,95

Поддержка: 262,95

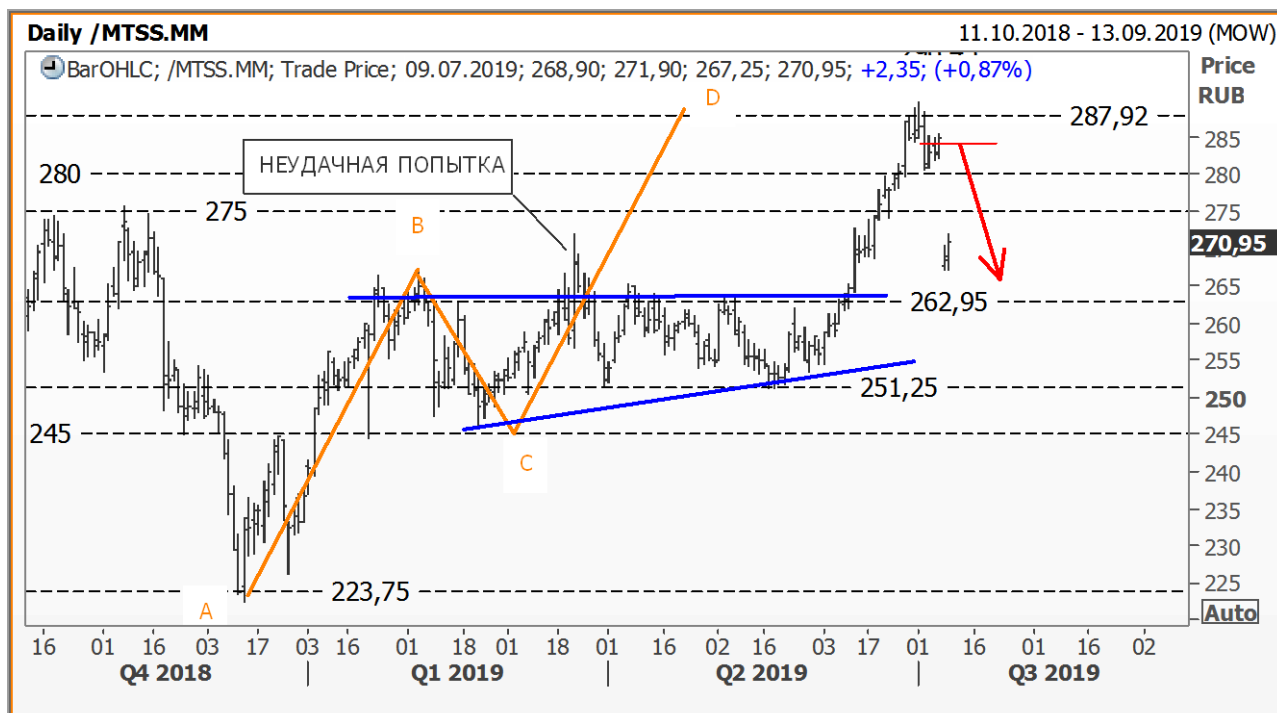
Сопротивление: 275 и 280

Тренд: Формируется

Рекомендация: ПОКУПАТЬ

Цель: 280

Т.к. большинство последних «гэпов» (дивидендных) в этом году заполняются, мы предлагаем текущий «шорт» заменить на «лонг». Цель – 280 руб; стоп – ниже 266,80 руб.



Источник: Reuters



Альфа-Банк

РОССИЙСКИЙ РЫНОК АКЦИЙ

Казиев Алан. Главный аналитик. Москва +7 (495) 974-2515 доб 8568

www.alfadirect.ru

НОВАТЭК:

Текущая цена: 1 322

Поддержка: 1 210 И 1 273,20

Сопротивление: 1 359,40

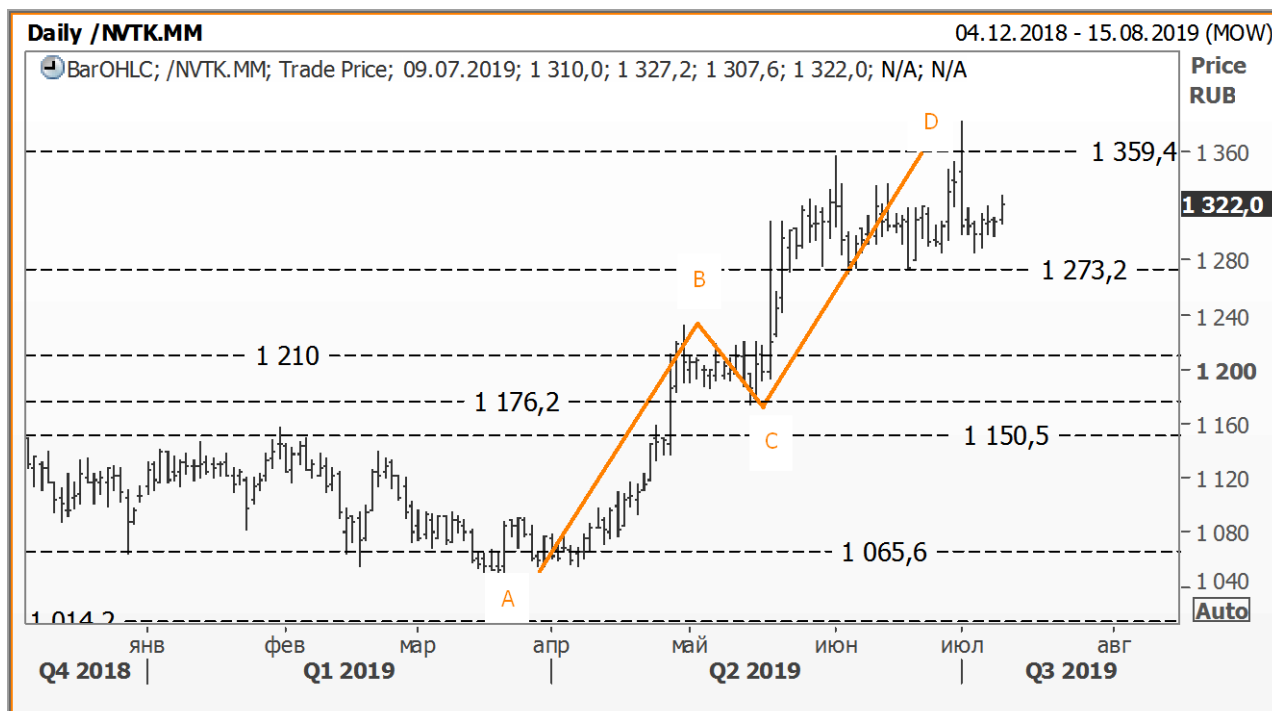
Тренд: Растущий

Рекомендация: ШОРТ

Цель: 1 175

Используя конструкция паттерна «ABCD», текущие уровни и/или вчерашнее движение в акциях НОВАТЭКа, достигших зоны разворота (?), на наш взгляд, может вызвать интерес у продавцов, готовых к спекулятивной игре на понижение...

Торговый план: т.к. защитный стоп-приказ находится выше вчерашнего максимума (речь идет о риске 6-6,5%), то фиксировать «шорт» стоит после 10% снижения.



Источник: Reuters



Альфа-Банк

РОССИЙСКИЙ РЫНОК АКЦИЙ

Казиев Алан. Главный аналитик. Москва +7 (495) 974-2515 доб 8568

www.alfadirect.ru

Общая таблица рекомендаций

Эмитент	Поддержка, руб	Соппротивление, руб	Тренд	Рекомендация	Стоп – приказы, руб
Лукойл	5 175 и 5 340	5 540 и 5 825	Формируется	Без позиции	---
Магнит	3 674,60 и 3857,10	4 275 и 4 345	Формируется	Открыть «лонг» Цель 4 300 руб	Ниже 3 850 руб
Роснефть	394,75 и 407,85	442,10	Формируется	Без позиции	---
НЛМК	156,75	172,40 и 176	Формируется	Держать «шорт» Цель 130 руб	Выше 162,50 руб
РусГидро	0,558 и 061	0,635	Растущий	Закреть «лонг»	---
Сбербанк АО	237,15	243,5 и 251,40	Растущий	Без позиции	---
Сбербанк АП	188 и 203,30	209,85 и 221,30	Растущий	Без позиции	---
СевСталь	1 005 и 1 060	1 079,70 и 1 102,50	Формируется	Держать «шорт» Цель 985 руб	Выше 1 076 руб
Сургутнефтегаз АО	25,65 и 26	27,10	Растущий	Без позиции	---
Аэрофлот	102,70 и 110,15	120	Растущий	Держать «шорт» Цель 102,50 руб	Выше 110,15 руб
ВТБ	0,0395 и 0,0425	0,0445	Растущий	Держать «лонг» Цель 0,0445 руб	Ниже 0,0395 руб
Газпром	210,45 и 236,55	252,40 и 272,85	Растущий	Открыть «шорт» Цель 210 руб	Выше 256,50 руб
МТС	262,95	275 и 280	Растущий	Перевернуться в «лонг» Цель 280 руб	Ниже 266,80 руб
ГМК НорНикель	13 000 и 13 400	14 591	Формируется	Держать «шорт» Цель 13 400 руб	Выше 1 385 руб
Новатэк	1 150,50 и 1 208,60	1 359,40	Растущий	Держать «шорт» Цель 1 175 руб	Выше 1 385 руб



Альфа-Банк

РОССИЙСКИЙ РЫНОК АКЦИЙ

Казиев Алан. Главный аналитик. Москва +7 (495) 974-2515 доб 8568

www.alfadirect.ru

Альфа-Банк

Проспект Академика Сахарова 12 Москва, Россия 107078
+7 (495) 795-3712

Начальник управления Константин Шапшаров
+7 (495) 228-8828 kshapsharov@alfabank.ru

Аналитический отдел

+7 (495) 795-3676

Начальник отдела

Борис Красноженов bkrasnozhenov@alfabank.ru
+7 (495) 795-3612

Макроэкономика

Наталья Орлова, Ph.D. norlova@alfabank.ru
+7 (495) 795-3677

Стратегия

Джон Волш jwalsh@alfabank.ru
+7 (499) 923-6697 (доб. 8238)

Металлы и горная добыча

Борис Красноженов bkrasnozhenov@alfabank.ru
+7 (495) 795-3612

Юля Толстых yatolstyh@alfabank.ru
+7 (499) 923-6697 (доб. 8681)

Нефть и газ

Антон Корячко akorytsko@alfabank.ru
+7 (495) 795-3612

Торговые операции и продажи (Москва) +7 (495) 223-5500

Международные продажи

Александр Зоров azorov@alfabank.ru
+7 (495) 745-5621

Светлана Голодинкина sgolodinkina@alfabank.ru
+7 (495) 785-7416

Артем Белобров abelobrov@alfabank.ru
+7 (495) 785-7414

РЕПО

Вячеслав Савицкий vsavitskiy@alfabank.ru

Олег Морозов omorozov@alfabank.ru
+7 (495) 783-5101

Потребительский

Евгений Кипнис ekipnis@alfabank.ru
+7 (495) 795-3713

Олеся Воробьева oovorobyeva@alfabank.ru
+7 (499) 681-3075

Финансы

Евгений Кипнис ekipnis@alfabank.ru
+7 (495) 795-3713

TMT, Сельское хоз-во

Анна Курбатова akurbatova@alfabank.ru
+7 (495) 795-3740

Олеся Воробьева oovorobyeva@alfabank.ru
+7 (499) 681-3075

Перевод

Анна Мартынова amartynova@alfabank.ru
+7 (495) 795-3676

Спец. по данным/Аналитик

Денис Дорофеев didorofeev@alfabank.ru
+7 (499) 923-6697 (доб. 8086)

Альфа Директ +7 (495) 795-3680

Директор

Сергей Рыбаков srybakov@alfabank.ru
+7 (495) 795-3680

Аналитический отдел

Гельды Союнов gsoyunov@alfabank.ru
+7 (495) 641-3673

Алан Казиев akaziev@alfabank.ru
+7 (495) 974-2515 (доб. 8568)

Елизавета Наумова enaumova@alfabank.ru
+7 (495) 795-3680 (доб. 8806)

Продажи

Ирина Фадеева ikfadeeva@alfabank.ru
+7 (495) 974-2515 (доб. 8328)

Валерий Кремнев vkremnev@alfabank.ru
+7 (499) 215-9009

Ольга Бабина obabina@alfabank.ru
+7 (495) 974-2515 (доб. 4092)



Альфа-Банк

РОССИЙСКИЙ РЫНОК АКЦИЙ

Казиев Алан. Главный аналитик. Москва +7 (495) 974-2515 доб 8568

www.alfadirect.ru

Настоящий отчет и содержащаяся в нем информация являются исключительной собственностью Альфа-Банка. Несанкционированное копирование, воспроизводство и распространение настоящего материала, частично или полностью, в отсутствие разрешения Альфа-Банка в письменной форме строго запрещено.

Данный материал предназначен АО «Альфа-Банк» (далее – «Альфа-Банк») для распространения в Российской Федерации. Он не предназначен для распространения среди частных инвесторов. Несмотря на то, что приведенная в данном материале информация получена из источников, которые, по мнению Альфа-Банка, являются надежными, Альфа-Банк, его руководящие и прочие сотрудники не делают заявлений и не дают заверений ни в прямой, ни в косвенной форме, относительно своей ответственности за точность, полноту такой информации и отсутствие в данном материале каких-либо важных сведений. Любая информация и любые суждения, приведенные в данном материале, могут быть изменены без предупреждения. Альфа-Банк не дает заверений и не заявляет, что упомянутые в данном материале ценные бумаги и/или суждения предназначены для всех его получателей. Данный материал распространяется исключительно для информационных целей. Распространение данного материала не является деятельностью по инвестиционному консультированию. Информация, приведенная в данном материале, не является индивидуальной инвестиционной рекомендацией. Альфа-Банк и связанные с ним компании, руководящие сотрудники и прочие сотрудники всех этих структур, в т.ч. лица, участвующие в подготовке и издании данного материала, могут иметь отношения с маркет-мейкерами, а иногда и выступать в качестве таковых, а также в качестве консультантов, брокеров или представителей коммерческого, или инвестиционного банка в отношении ценных бумаг, финансовых инструментов или компаний, упомянутых в данном материале, либо входить в органы управления таких компаний. Ценные бумаги с номиналом в иностранной валюте подвержены колебаниям валютного курса, которые могут привести к снижению их стоимости, цены или дохода от вложений в них. Кроме того, инвесторы, вкладывающие средства в ценные бумаги типа АДР, стоимость которых изменяется в зависимости от курса иностранных валют, принимают на себя валютный риск. Инвестиции в России и в российские ценные бумаги сопряжены со значительным риском, поэтому инвесторы, прежде чем вкладывать средства в такие бумаги, должны провести собственное исследование и изучить экономические и финансовые показатели самостоятельно. Инвесторы должны обсудить со своими финансовыми консультантами риски, связанные с таким приобретением. Альфа-Банк и их дочерние компании могут публиковать данный материал в других странах. Поскольку распространение данной публикации на территории других государств может быть ограничено законом, лица, в чьем распоряжении окажется данный материал, должны быть информированы о таких ограничениях и соблюдать их. Любые случаи несоблюдения указанных ограничений могут рассматриваться как нарушение закона о ценных бумагах и других соответствующих законов, действующих в той или иной стране. Примечание, касающееся законодательства США о ценных бумагах: Данная публикация распространяется в США компанией Alfa Capital Markets (USA) Inc. (далее «Alfa Capital»), являющейся дочерней компанией Альфа-групп, постольку, поскольку это разрешено законодательством США по ценным бумагам и другими соответствующими законами, и положениями. В этой связи Alfa Capital несет ответственность за содержание данного исследования. Лица на территории США, получившие данную публикацию и желающие осуществить сделку с той или иной ценной бумагой или финансовым инструментом, анализируемым в ней, должны делать это только после уведомления об этом представителя Alfa Capital в США. Любые случаи несоблюдения данных ограничений могут рассматриваться как нарушение законодательства США о ценных бумагах.