



Альфа-Банк

# РОССИЙСКИЙ РЫНОК АКЦИЙ

Казиев Алан. Главный аналитик. Москва +7 (495) 974-2515 доб 8568

[www.alfadirect.ru](http://www.alfadirect.ru)

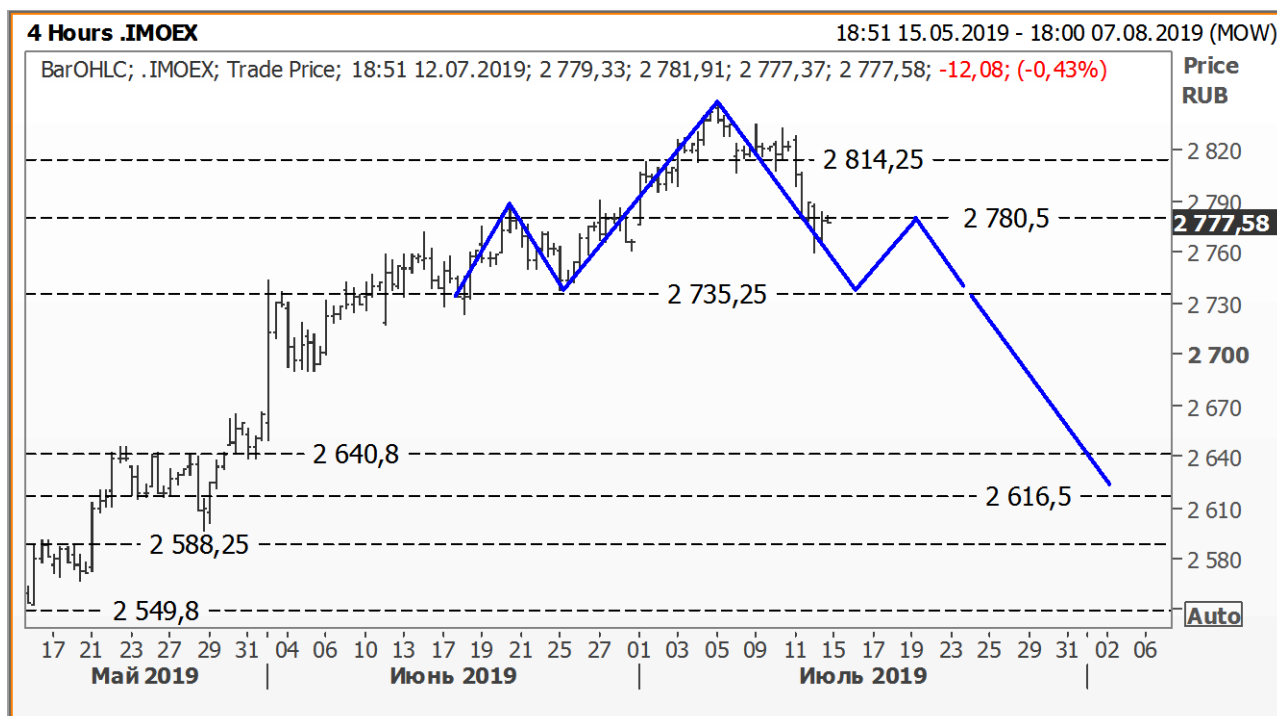
## МосБиржа:

Текущая цена:	2 777,58
Поддержка:	2 735,25
Сопротивление:	2 780,50 и 2 849,95
Тренд:	Растущий
Рекомендация:	ШОРТ
Цель:	2 735,25

После реализации модели «голова-плечи» на часовом графике, мы ожидаем увидеть аналогичную конструкцию, но уже на интервале 4-е часа...

Тем, кто по каким-то причинам не стал участвовать в построении «ГиПа» на часовом графике, короткую позицию, как нам представляется, стоит открывать в момент ретеста текущего сопротивления 2 814,25 пунктов или в момент ретеста 2 780,50 пунктов, которое может произойти после касания 2 735,25 пунктов.

Торговый план: в нашем случае мы продолжаем удерживать ранее открытый «шорт».



Источник: Reuters



Альфа-Банк

# РОССИЙСКИЙ РЫНОК АКЦИЙ

Казиев Алан. Главный аналитик. Москва +7 (495) 974-2515 доб 8568

[www.alfadirect.ru](http://www.alfadirect.ru)

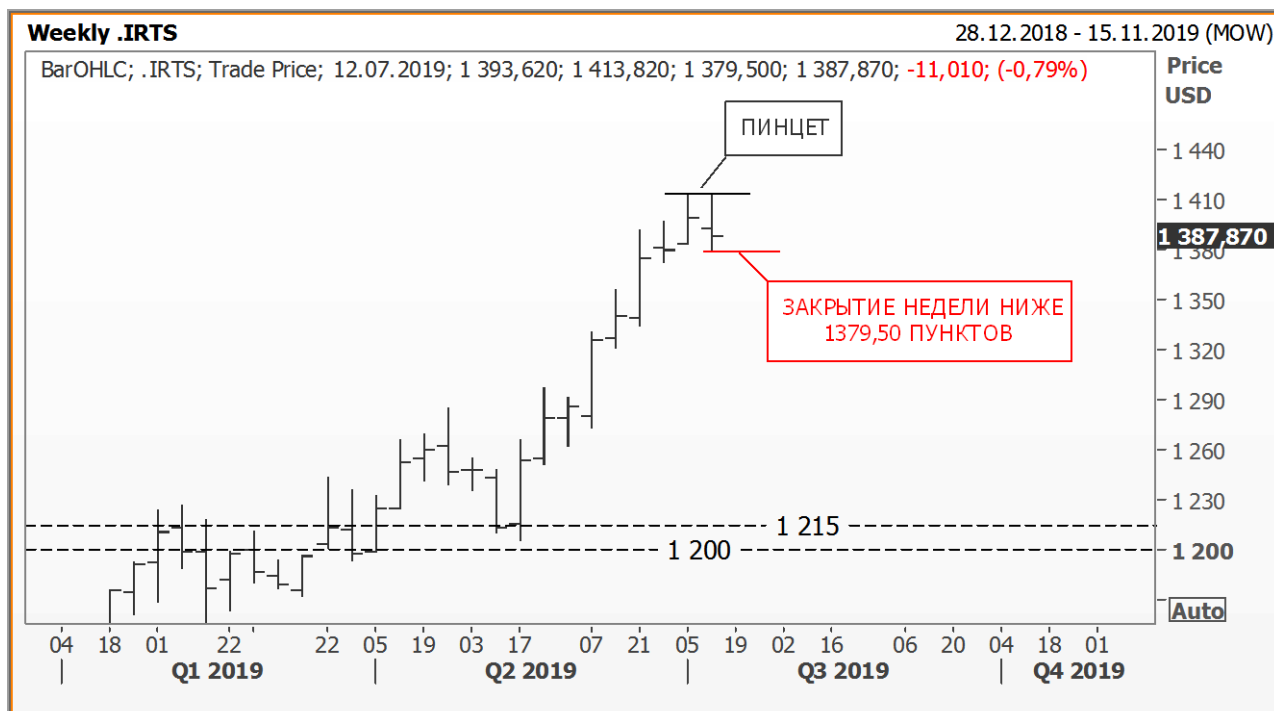
## РТС:

Текущая цена:	1 387,87
Поддержка:	1 265 и 1 297,10
Сопротивление:	1 413,40 и 1 470
Тренд:	Растущий
Рекомендация:	ШОРТ
Цель:	1 200

В этот раз в нашем фокусе оказался недельный график индекса РТС и модель «пинцет», способной развернуть текущую тенденцию (тренд)...

Торговый план: дальнейшее движение вниз (речь идет о закрытии недели ниже 1 379,50 пунктов) стоит использовать для формирования или наращивания «шорта».

p.s. Чуть ранее мы обращали внимание на дивергенцию, кредитно-дефолтные свопы (CDS) и нетто-позицию профучастников, начавших сокращать «лонг».



Источник: Reuters



Альфа-Банк

# РОССИЙСКИЙ РЫНОК АКЦИЙ

Казиев Алан. Главный аналитик. Москва +7 (495) 974-2515 доб 8568

[www.alfadirect.ru](http://www.alfadirect.ru)

## VTB:

Текущая цена: 0,044

Поддержка: 0,0395 и 0,0425

Сопротивление: 0,0445

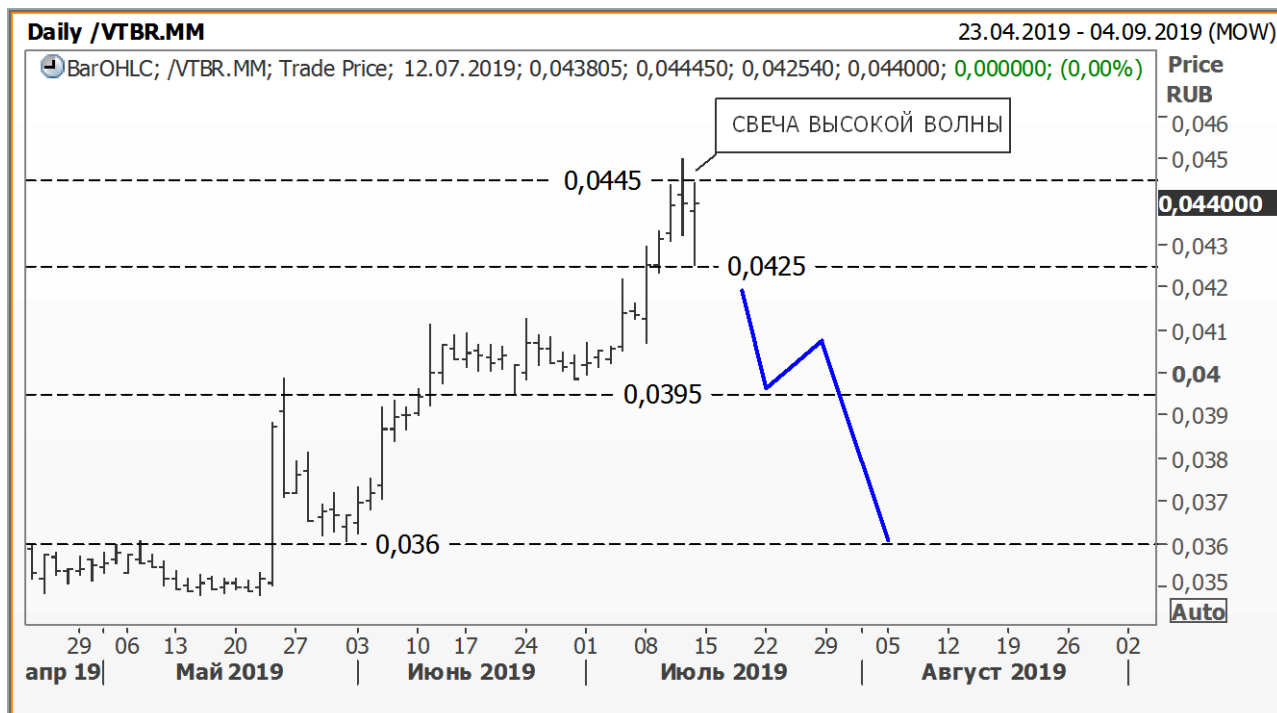
Тренд: Растущий

Рекомендация: ШОРТ

Цель: 0,0395

Вовремя изменив уровень фиксации «лонга» (см. [обзор от 10.07.2019 года](#), стр.3), сегодня, после появления модели «свеча высокой волны», мы открываем «шорт».

Торговый план: формирование позиции, на наш взгляд, стоит разбить на два этапа: 1-ю сделку совершить на текущих уровнях и 2-ю – в момент прохождения сверху вниз 0,0425 руб. Стоп – выше 0,045 руб.



Источник: Reuters



Альфа-Банк

# РОССИЙСКИЙ РЫНОК АКЦИЙ

Казиев Алан. Главный аналитик. Москва +7 (495) 974-2515 доб 8568

[www.alfadirect.ru](http://www.alfadirect.ru)

## ГАЗПРОМ:

Текущая цена: 245,50

Поддержка: 210,45 и 236,55

Спротивление: 272,85

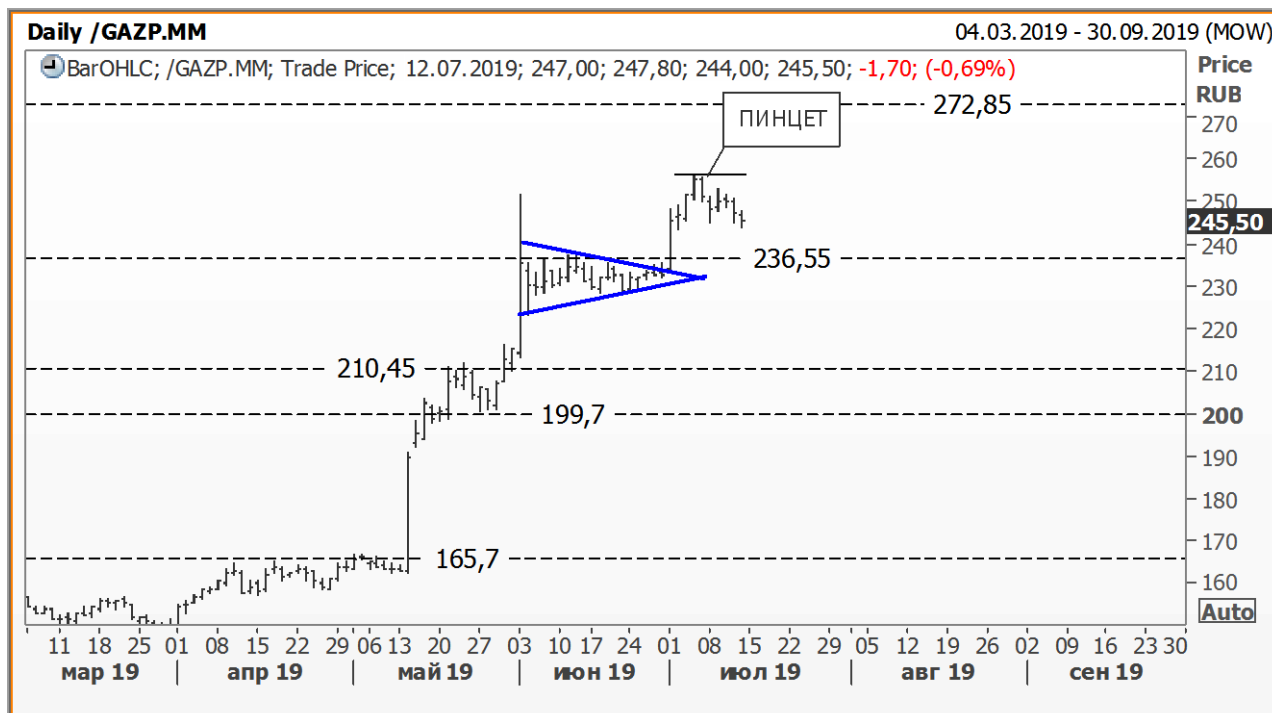
Тренд: Растущий

Рекомендация: ШОРТ

Цель: 210,50

Из-за образовавшегося на дневном графике «пинцета» мы пересмотрели торговый план и, соответственно, позицию по акциям Газпрома.

Торговый план: предлагаем текущие уровни использовать для открытия «шорта». Цель – 210 руб.; стоп – выше 256,50 руб.



Источник: Reuters



Альфа-Банк

# РОССИЙСКИЙ РЫНОК АКЦИЙ

Казиев Алан. Главный аналитик. Москва +7 (495) 974-2515 доб 8568

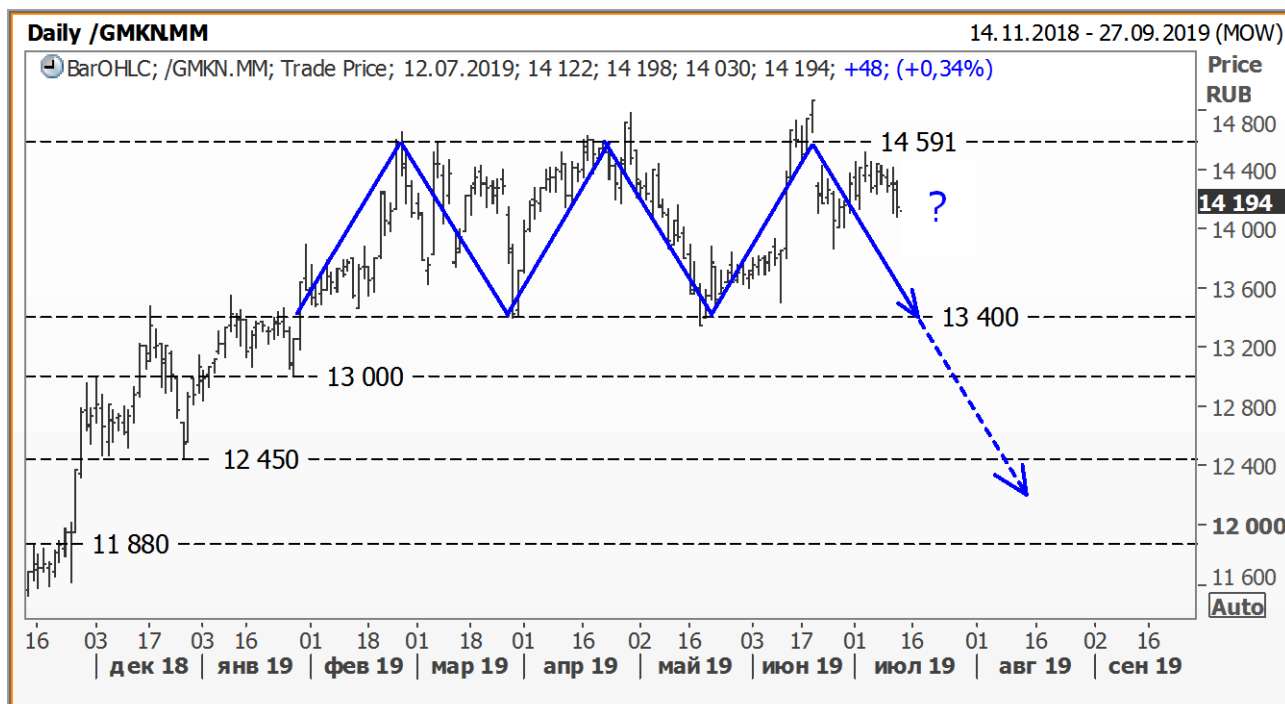
[www.alfadirect.ru](http://www.alfadirect.ru)

## ГМК НорНикель:

**Текущая цена:** 14 194  
**Поддержка:** 13 000 и 13 400  
**Сопротивление:** 14 591  
**Тренд:** Формируется  
**Рекомендация:** ШОРТ  
**Цель:** 13 400

В этот раз, когда акции ГМК НорНикель не смогли удержаться выше 14 591 руб., мы предлагаем текущие уровни использовать для открытия «шорта». Цель – нижняя граница диапазона. Стоп – 3 %.

p.s. На рисунке ниже видно, что в дальнейшем преодоление сверху вниз 13 400 руб. задействует механизм «тройной вершины».



Источник: Reuters



Альфа-Банк

# РОССИЙСКИЙ РЫНОК АКЦИЙ

Казиев Алан. Главный аналитик. Москва +7 (495) 974-2515 доб 8568

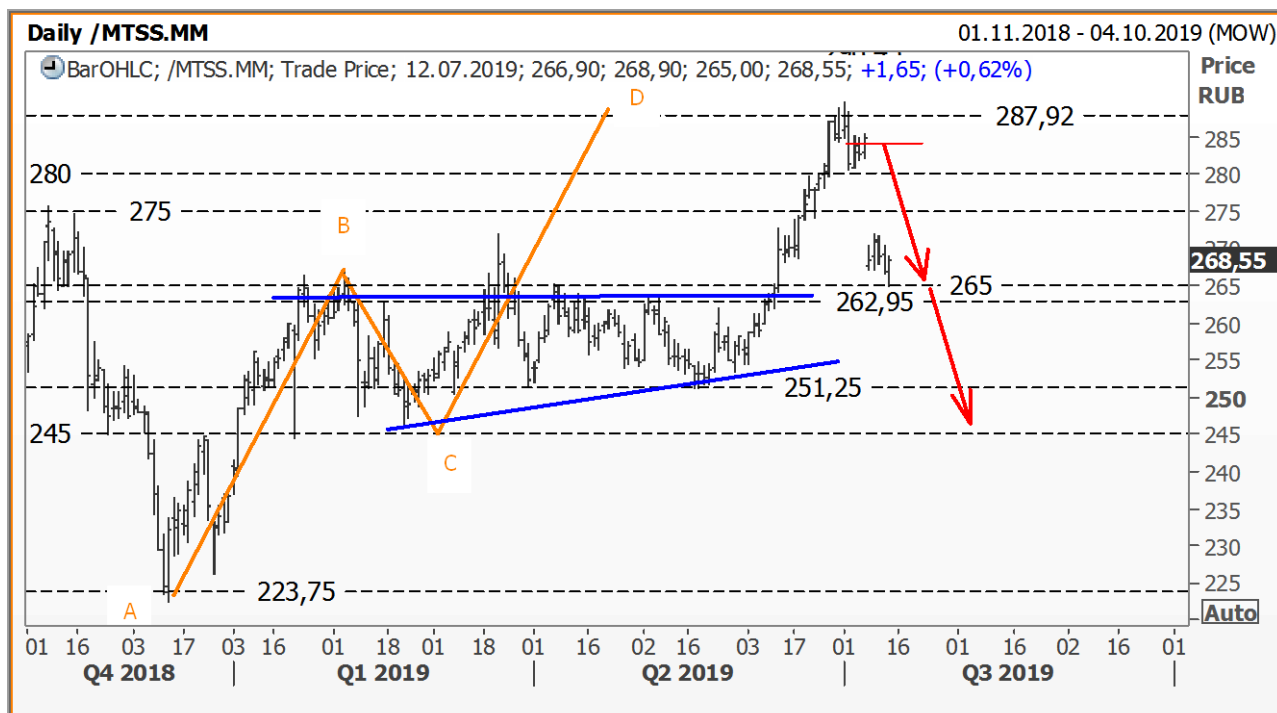
[www.alfadirect.ru](http://www.alfadirect.ru)

## МТС:

Текущая цена:	268,55
Поддержка:	262,95 и 265
Сопротивление:	275 и 280
Тренд:	Формируется
Рекомендация:	ШОРТ
Цель:	245-250

Не исключено, что последние наши операции в акциях МТС не что иное, как суета, принеся небольшая убытки всем тем, кто открывал «шорт» в районе 287 руб.

Напомним, что после изменения позиции [10.07.2019 года](#) (стр. 6) в прошлую пятницу вновь [был открыт «шорт»](#) (стр. 8). Цель – 245-250 руб.



Источник: Reuters



Альфа-Банк

# РОССИЙСКИЙ РЫНОК АКЦИЙ

Казиев Алан. Главный аналитик. Москва +7 (495) 974-2515 доб 8568

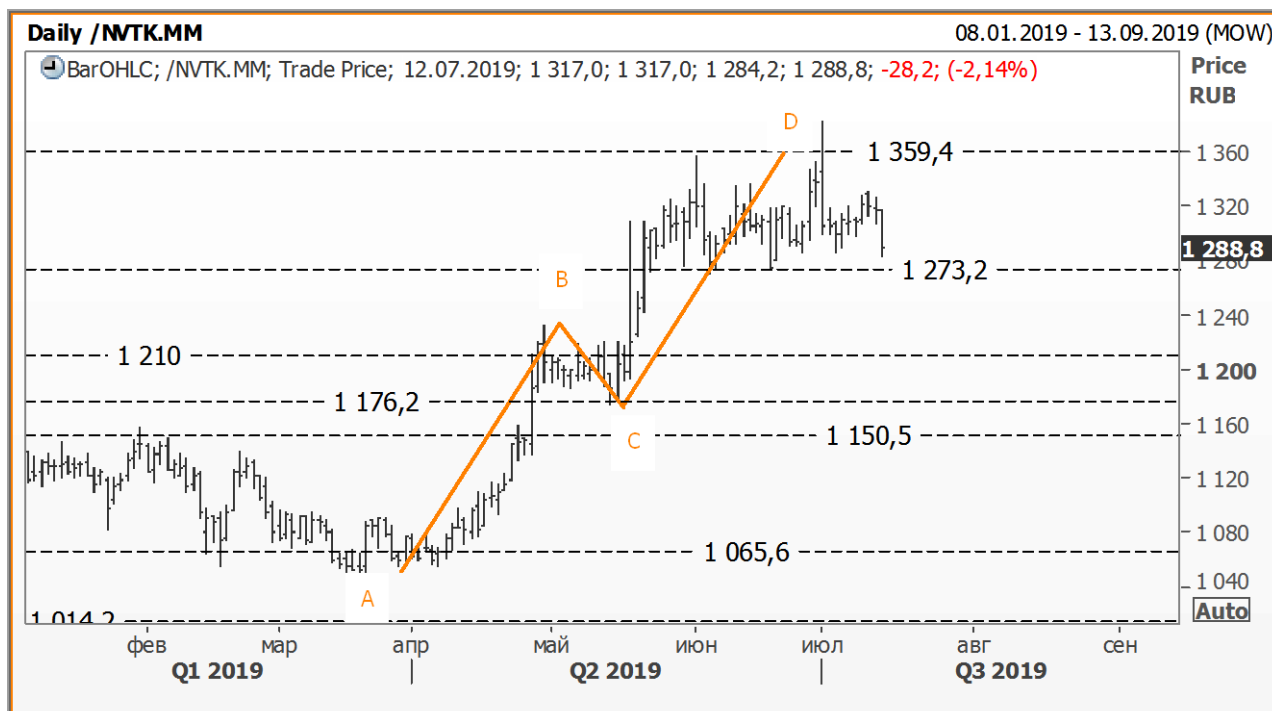
[www.alfadirect.ru](http://www.alfadirect.ru)

## НОВАТЭК:

Текущая цена:	1 288,8
Поддержка:	1 210 и 1 273,20
Сопротивление:	1 359,40
Тренд:	Растущий
Рекомендация:	ШОРТ
Цель:	1 175

Как минимум, на ширину диапазона, опустятся акции НОВАТЭКа после того, как котировки нефтегазовой компании опустятся ниже 1 273,10 руб. А это значит, что в скором времени участники рынка смогут сформировать и/или увеличить ранее открытый «шорт» на понятных для себя уровнях (речь идет о формировании уровней, позволяющих определить цель движения и, соответственно, размер риска).

Торговый план: прохождение сверху вниз 1 273 руб. стоит использовать для очередной продажи (увеличения «шорта»). Цель – 1 175 руб.



Источник: Reuters



Альфа-Банк

# РОССИЙСКИЙ РЫНОК АКЦИЙ

Казиев Алан. Главный аналитик. Москва +7 (495) 974-2515 доб 8568

[www.alfadirect.ru](http://www.alfadirect.ru)

## Общая таблица рекомендаций

Эмитент	Поддержка, руб	Сопrotивление, руб	Тренд	Рекомендация	Стоп – приказы, руб
Лукойл	5 175	5 340 и 5 540	Формируется	Держать «шорт» Цель 4 500 руб	Выше 5 540 руб
Магнит	3 674,60 и 3 857,10	4 275 и 4 345	Формируется	Закреть «лонг»	---
Роснефть	394,75 и 407,85	442,10	Формируется	Держать «шорт» Цель 375 руб	Выше 428 руб
НЛМК	128 и 148,70	156,75 и 172,40	Падающий	Держать «шорт» Цель 130 руб	Выше 162,50 руб
РусГидро	0,55	0,61	Растущий	Закреть «шорт»	---
Сбербанк АО	221,75 и 224,20	237,15 и 243,5	Растущий	Открыть «шорт» Цель 225 руб	Выше 240 руб
Сбербанк АП	188 и 203,30	209,85 и 221,30	Растущий	Без позиции	---
СевСталь	1 007,50	1 060 и 1 079,70	Падающий	Без позиции	---
Сургутнефтегаз АО	26	27,10 и 28,15	Растущий	Без позиции	---
Аэрофлот	96,30 и 99,55	110,15 и 120	Растущий	Держать «шорт» Цель 100 руб	Выше 110,15 руб
ВТБ	0,0395 и 0,0425	0,0445	Растущий	Открыть «шорт» Цель 0,0395 руб	Выше 0,045 руб
Газпром	210,45 и 236,55	252,40 и 272,85	Растущий	Держать «шорт» Цель 210 руб	Выше 256,50 руб
МТС	262,95	275 и 280	Формируется	Держать «шорт» Цель 251,25 руб	Выше 272,50 руб
ГМК НорНикель	13 000 и 13 400	14 591	Формируется	Держать «шорт» Цель 13 400 руб	Выше 1 385 руб
Новатэк	1 210 и 1 273,20	1 359,40	Растущий	Держать «шорт» Цель 1 175 руб	Выше 1 385 руб





Альфа-Банк

# РОССИЙСКИЙ РЫНОК АКЦИЙ

Казиев Алан. Главный аналитик. Москва +7 (495) 974-2515 доб 8568

[www.alfadirect.ru](http://www.alfadirect.ru)

## Альфа-Банк

Проспект Академика Сахарова 12 Москва, Россия 107078  
+7 (495) 795-3712

**Начальник управления** Константин Шапшаров  
+7 (495) 228-8828 [kshapsharov@alfabank.ru](mailto:kshapsharov@alfabank.ru)

### Аналитический отдел

**+7 (495) 795-3676**

#### Начальник отдела

Борис Красноженов [bkrasnozhenov@alfabank.ru](mailto:bkrasnozhenov@alfabank.ru)  
+7 (495) 795-3612

#### Макроэкономика

Наталья Орлова, Ph.D. [norlova@alfabank.ru](mailto:norlova@alfabank.ru)  
+7 (495) 795-3677

#### Стратегия

Джон Волш [jwalsh@alfabank.ru](mailto:jwalsh@alfabank.ru)  
+7 (499) 923-6697 (доб. 8238)

#### Металлы и горная добыча

Борис Красноженов [bkrasnozhenov@alfabank.ru](mailto:bkrasnozhenov@alfabank.ru)  
+7 (495) 795-3612

Юля Толстых [yatolstyh@alfabank.ru](mailto:yatolstyh@alfabank.ru)  
+7 (499) 923-6697 (доб. 8681)

#### Нефть и газ

Антон Корячко [akorytsko@alfabank.ru](mailto:akorytsko@alfabank.ru)  
+7 (495) 795-3612

**Торговые операции и продажи (Москва) +7 (495) 223-5500**

#### Международные продажи

Александр Зоров [azorov@alfabank.ru](mailto:azorov@alfabank.ru)  
+7 (495) 745-5621

Светлана Голодинкина [sgolodinkina@alfabank.ru](mailto:sgolodinkina@alfabank.ru)  
+7 (495) 785-7416

Артем Белобров [abelobrov@alfabank.ru](mailto:abelobrov@alfabank.ru)  
+7 (495) 785-7414

#### РЕПО

Вячеслав Савицкий [vsavitskiy@alfabank.ru](mailto:vsavitskiy@alfabank.ru)

Олег Морозов [omorozov@alfabank.ru](mailto:omorozov@alfabank.ru)  
+7 (495) 783-5101

### Потребительский

Евгений Кипнис [ekipnis@alfabank.ru](mailto:ekipnis@alfabank.ru)  
+7 (495) 795-3713

**Олеся Воробьева** [oovorobyeva@alfabank.ru](mailto:oovorobyeva@alfabank.ru)  
+7 (499) 681-3075

### Финансы

Евгений Кипнис [ekipnis@alfabank.ru](mailto:ekipnis@alfabank.ru)  
+7 (495) 795-3713

### TMT, Сельское хоз-во

Анна Курбатова [akurbatova@alfabank.ru](mailto:akurbatova@alfabank.ru)  
+7 (495) 795-3740

Олеся Воробьева [oovorobyeva@alfabank.ru](mailto:oovorobyeva@alfabank.ru)  
+7 (499) 681-3075

### Перевод

Анна Мартынова [amartynova@alfabank.ru](mailto:amartynova@alfabank.ru)  
+7 (495) 795-3676

### Спец. по данным/Аналитик

Денис Дорощев [didorofeev@alfabank.ru](mailto:didorofeev@alfabank.ru)  
+7 (499) 923-6697 (доб. 8086)

**Альфа Директ +7 (495) 795-3680**

#### Директор

Сергей Рыбаков [srybakov@alfabank.ru](mailto:srybakov@alfabank.ru)  
+7 (495) 795-3680

#### Аналитический отдел

Гельды Союнов [gsoyunov@alfabank.ru](mailto:gsoyunov@alfabank.ru)  
+7 (495) 641-3673

Алан Казиев [akaziev@alfabank.ru](mailto:akaziev@alfabank.ru)  
+7 (495) 974-2515 (доб. 8568)

Елизавета Наумова [enaumova@alfabank.ru](mailto:enaumova@alfabank.ru)  
+7 (495) 795-3680 (доб. 8806)

#### Продажи

Ирина Фадеева [ikfadeeva@alfabank.ru](mailto:ikfadeeva@alfabank.ru)  
+7 (495) 974-2515 (доб. 8328)

Валерий Кремнев [vkremnev@alfabank.ru](mailto:vkremnev@alfabank.ru)  
+7 (499) 215-9009

Ольга Бабина [obabina@alfabank.ru](mailto:obabina@alfabank.ru)  
+7 (495) 974-2515 (доб. 4092)

© Альфа-Банк, 2019 г. Все права защищены. Генеральная лицензия ЦБ РФ № 1326 от 29 01 1998 г.



Альфа-Банк

# РОССИЙСКИЙ РЫНОК АКЦИЙ

Казиев Алан. Главный аналитик. Москва +7 (495) 974-2515 доб 8568

[www.alfadirect.ru](http://www.alfadirect.ru)

Настоящий отчет и содержащаяся в нем информация являются исключительной собственностью Альфа-Банка. Несанкционированное копирование, воспроизводство и распространение настоящего материала, частично или полностью, в отсутствие разрешения Альфа-Банка в письменной форме строго запрещено.

Данный материал предназначен АО «Альфа-Банк» (далее – «Альфа-Банк») для распространения в Российской Федерации. Он не предназначен для распространения среди частных инвесторов. Несмотря на то, что приведенная в данном материале информация получена из источников, которые, по мнению Альфа-Банка, являются надежными, Альфа-Банк, его руководящие и прочие сотрудники не делают заявлений и не дают заверений ни в прямой, ни в косвенной форме, относительно своей ответственности за точность, полноту такой информации и отсутствие в данном материале каких-либо важных сведений. Любая информация и любые суждения, приведенные в данном материале, могут быть изменены без предупреждения. Альфа-Банк не дает заверений и не заявляет, что упомянутые в данном материале ценные бумаги и/или суждения предназначены для всех его получателей. Данный материал распространяется исключительно для информационных целей. Распространение данного материала не является деятельностью по инвестиционному консультированию. Информация, приведенная в данном материале, не является индивидуальной инвестиционной рекомендацией. Альфа-Банк и связанные с ним компании, руководящие сотрудники и прочие сотрудники всех этих структур, в т.ч. лица, участвующие в подготовке и издании данного материала, могут иметь отношения с маркет-мейкерами, а иногда и выступать в качестве таковых, а также в качестве консультантов, брокеров или представителей коммерческого, или инвестиционного банка в отношении ценных бумаг, финансовых инструментов или компаний, упомянутых в данном материале, либо входить в органы управления таких компаний. Ценные бумаги с номиналом в иностранной валюте подвержены колебаниям валютного курса, которые могут привести к снижению их стоимости, цены или дохода от вложений в них. Кроме того, инвесторы, вкладывающие средства в ценные бумаги типа АДР, стоимость которых изменяется в зависимости от курса иностранных валют, принимают на себя валютный риск. Инвестиции в России и в российские ценные бумаги сопряжены со значительным риском, поэтому инвесторы, прежде чем вкладывать средства в такие бумаги, должны провести собственное исследование и изучить экономические и финансовые показатели самостоятельно. Инвесторы должны обсудить со своими финансовыми консультантами риски, связанные с таким приобретением. Альфа-Банк и их дочерние компании могут публиковать данный материал в других странах. Поскольку распространение данной публикации на территории других государств может быть ограничено законом, лица, в чьем распоряжении окажется данный материал, должны быть информированы о таких ограничениях и соблюдать их. Любые случаи несоблюдения указанных ограничений могут рассматриваться как нарушение закона о ценных бумагах и других соответствующих законов, действующих в той или иной стране. Примечание, касающееся законодательства США о ценных бумагах: Данная публикация распространяется в США компанией Alfa Capital Markets (USA) Inc. (далее «Alfa Capital»), являющейся дочерней компанией Альфа-групп, постольку, поскольку это разрешено законодательством США по ценным бумагам и другими соответствующими законами, и положениями. В этой связи Alfa Capital несет ответственность за содержание данного исследования. Лица на территории США, получившие данную публикацию и желающие осуществить сделку с той или иной ценной бумагой или финансовым инструментом, анализируемым в ней, должны делать это только после уведомления об этом представителя Alfa Capital в США. Любые случаи несоблюдения данных ограничений могут рассматриваться как нарушение законодательства США о ценных бумагах.