

Индекс МосБиржи:

Текущая цена:	2 696,69
Поддержка:	2 588,25
Сопротивление:	2 682,50 и 2 767,15
Тренд:	Формируется
Рекомендация:	ШОРТ
Цель:	2 545

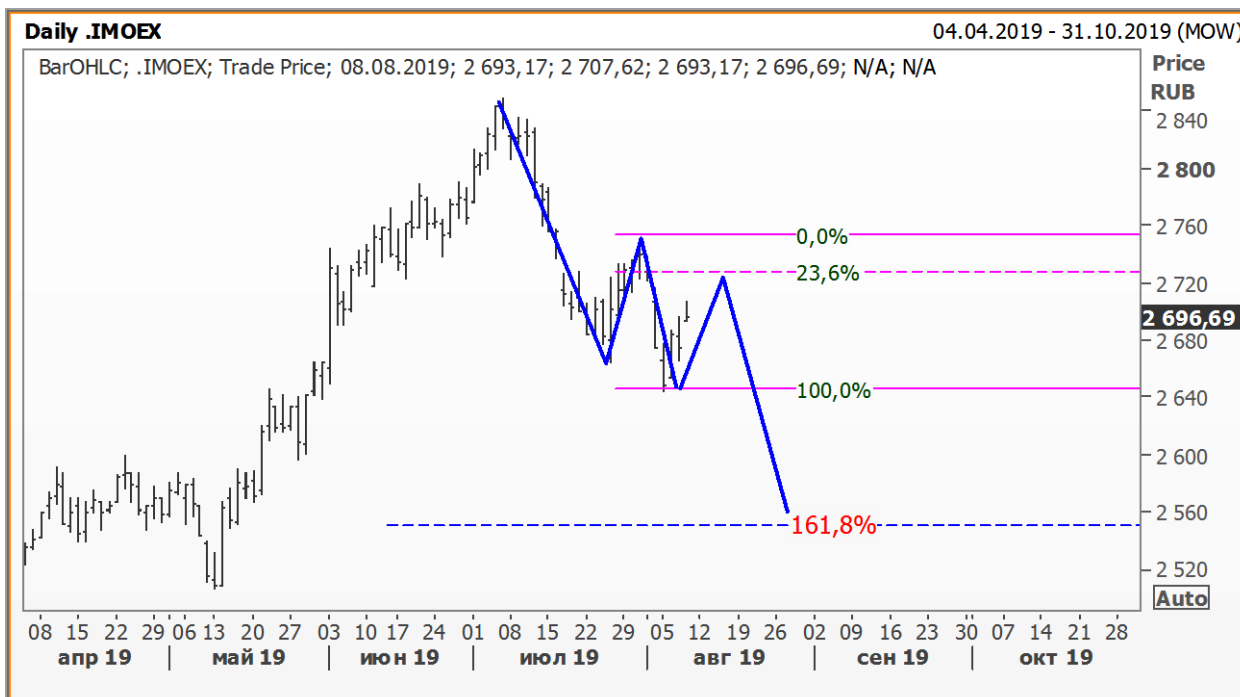
...похожую траекторию движения индекса можно было видеть в 2017 году (см. рис.1).

Рис.1



Если наше предположение (наблюдение) окажется верным, то в процессе закрытия «гэпа» котировки индекса МосБиржи достигнут 23,6% уровня Фибоначчи.

Торговый план: 2 725-2 730 пункта использовать для формирования/наращивания короткой позиции.



Источник: Reuters



Альфа-Банк

РОССИЙСКИЙ РЫНОК АКЦИЙ

Казиев Алан. Ведущий аналитик. Москва +7 (495) 974-2515 доб 8568

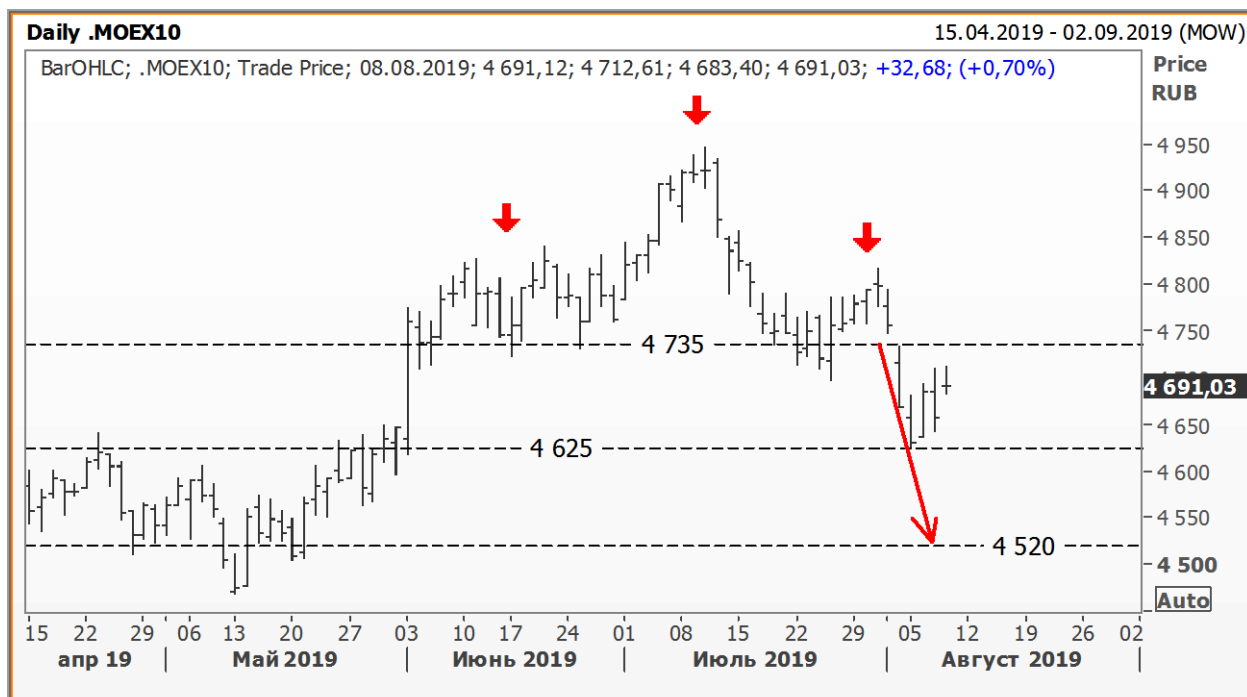
www.alfadirect.ru

Индекс ММВБ10:

Текущая цена: 4 691,03
Поддержка: 4 520 и 4 625
Сопротивление: 4 735
Тренд: Падающий
Рекомендация: ШОРТ
Цель: 4 520

Привычное место индекса РТС занято индексом «голубых фишек» (индекс ММВБ10), на дневном графике которых отчетливо видны формы классической модели разворота «голова – плечи»!

Торговый план: предлагаем сформировать «шорт» в тех инструментах, на базе которых рассчитывается [индекс «голубых фишек»](#).



Источник: Reuters

A

Альфа-Банк

РОССИЙСКИЙ РЫНОК АКЦИЙ

Казиев Алан. Ведущий аналитик. Москва +7 (495) 974-2515 доб 8568

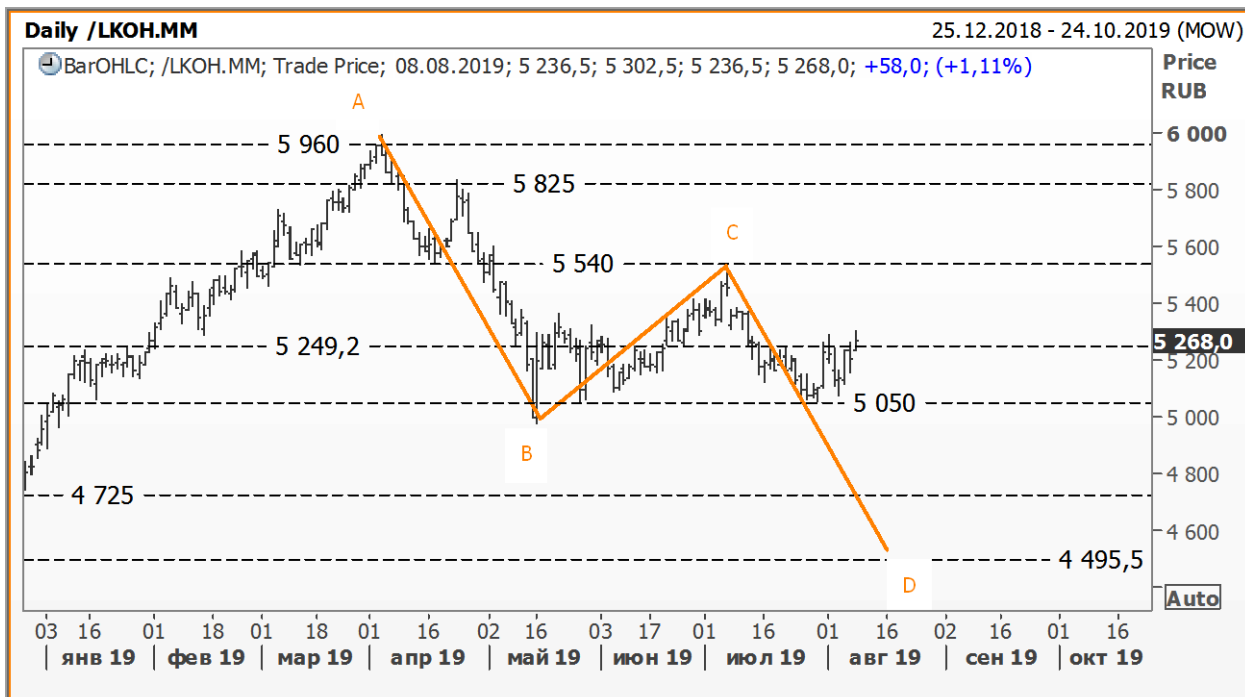
www.alfadirect.ru

Лукойл:

Текущая цена:	5 268
Поддержка:	4 725 и 5 050
Сопrotивление:	5 250 и 5 340
Тренд:	Формируется
Рекомендация:	ШОРТ
Цель:	4 500

Озвученная идея в акциях Лукойла остаётся неизменной: в процессе построения паттерна «ABCD» акции нефтегазовой компании, вероятнее всего, опустятся до 4 500 руб.

Торговый план: тем, кто воспользовался нашим последним предложением, и открыл позицию в момент ретеста 5250 руб., стоит перенести стоп-приказ на отметку 5 300 руб.



Источник: Reuters



Альфа-Банк

РОССИЙСКИЙ РЫНОК АКЦИЙ

Казиев Алан. Ведущий аналитик. Москва +7 (495) 974-2515 доб 8568

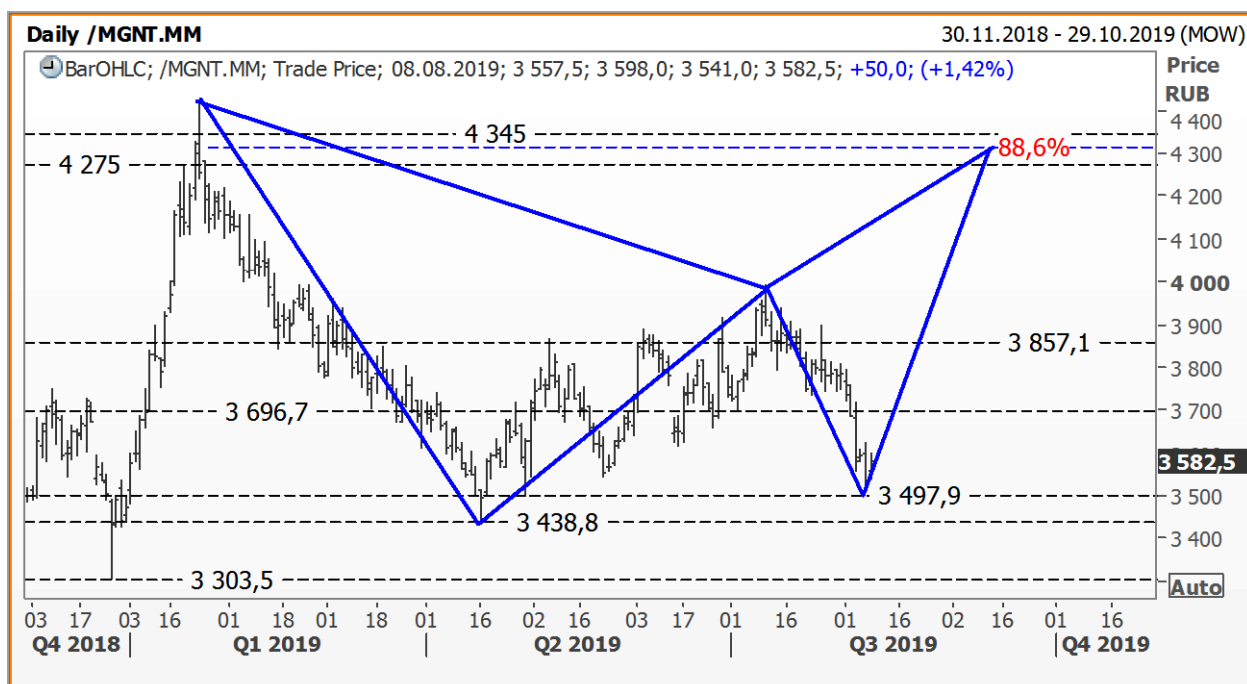
www.alfadirect.ru

Магнит:

Текущая цена: 3 582,50
Поддержка: 3 438,80 и 3 497,90
Сопротивление: 3 696,70 и 3 857,10
Тренд: Формируется
Рекомендация: ПОКУПАТЬ
Цель: 4 300

[После закрытия короткой позиции](#) (стр.8), мы готовы предположить новый сценарий движения котировок МАГНИТа, которые в процессе построения гармонической модели способны подняться выше 4 000 руб...

Торговый план: совершая покупку на текущих уровнях, защитный стоп-приказ длинной позиции, на случай нашей ошибки, поможет избежать неконтролируемых потерь. Ордер стоп-приказа стоит разместить ниже 3 435 руб.



Источник: Reuters



Альфа-Банк

РОССИЙСКИЙ РЫНОК АКЦИЙ

Казиев Алан. Ведущий аналитик. Москва +7 (495) 974-2515 доб 8568

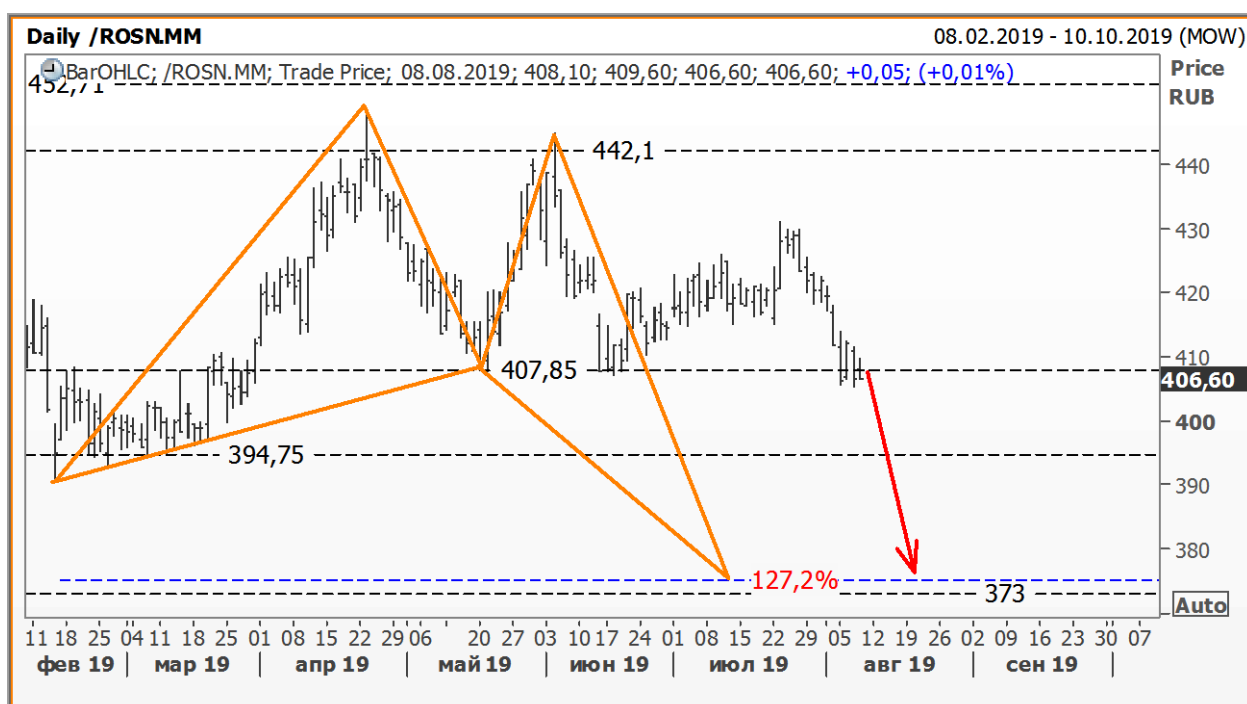
www.alfadirect.ru

Роснефть:

Текущая цена:	406,60
Поддержка:	373 и 394,75
Сопротивление:	407,85 и 442,10
Тренд:	Падающий
Рекомендация:	ШОРТ
Цель:	375

Акции Роснефти, завершившие очередной день ниже горизонтальной отметки 407,85 руб., сформировали опорные точки для спекулятивной игры на понижение!

р.с. [С прошлого месяца](#) (стр.5) в нашем фокусе пропорции гармонической модели, согласно которым акции Роснефти способны опуститься до 375 руб.



Источник: Reuters



Альфа-Банк

РОССИЙСКИЙ РЫНОК АКЦИЙ

Казиев Алан. Ведущий аналитик. Москва +7 (495) 974-2515 доб 8568

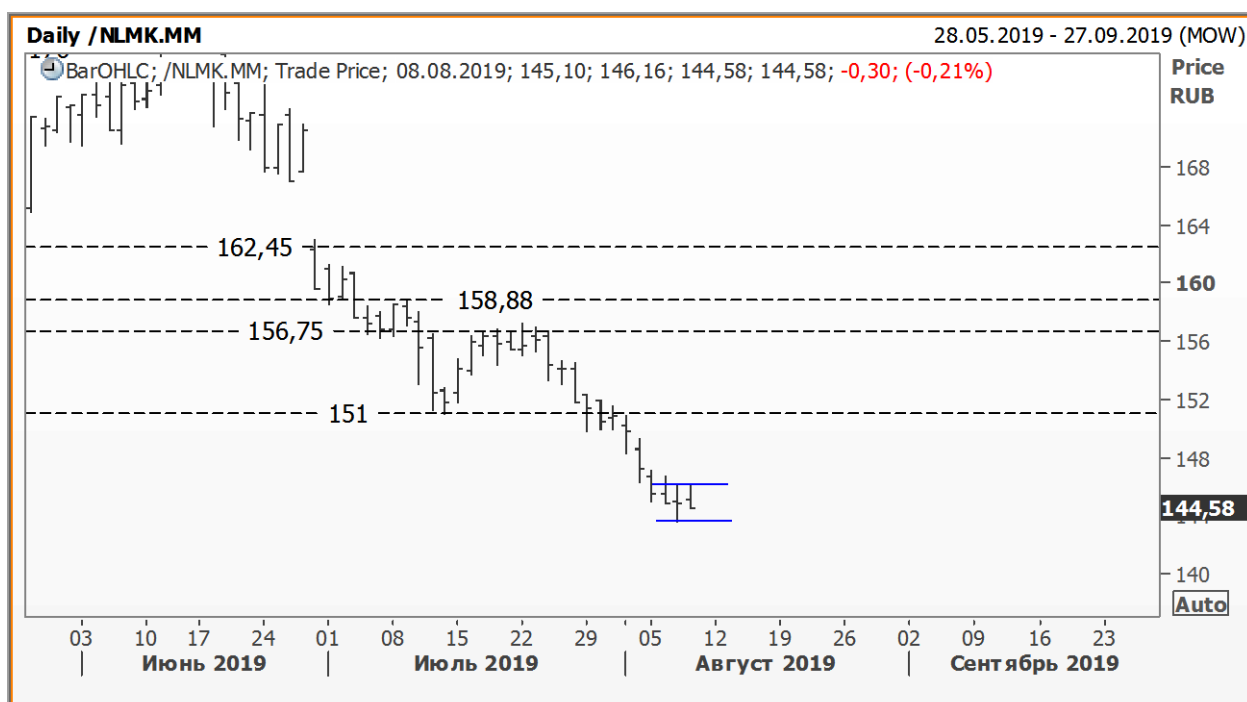
www.alfadirect.ru

НЛМК:

Текущая цена:	144,58
Поддержка:	139,15
Сопротивление:	151 и 156,75
Тренд:	Падающий
Рекомендация:	БЕЗ ПОЗИЦИИ
Цель:	---

Т.к. на дневном графике акций НЛМК образовался «длинноногий доджи», повлиявший на наше решение (см. [обзор от 08.08.2018 года](#), стр.8) и свеча «молот», участникам рынка, как нам представляется, стоит приготовиться к движению вверх.

Торговый план: движение выше 146,25 руб. стоит использовать для спекулятивной игры на повышение. Цель – 151 руб. или 156,75 руб.



Источник: Reuters

РОССИЙСКИЙ РЫНОК АКЦИЙ

Казиев Алан. Ведущий аналитик. Москва +7 (495) 974-2515 доб 8568

www.alfadirect.ru

РусГидро:

Текущая цена: 0,552
 Поддержка: 0,54
 Сопротивление: 0,565 и 0,615
 Тренд: Формируется
 Рекомендация: ШОРТ
 Цель: 0,535

Рассматривая конструкцию гармонической модели, мы предположили, что вторая часть «летучей мыши» может быть разбита зигзагом «ABCD», согласно которому точку «С» стоило использовать для наращивания короткой позиции.

Торговый план: 88,6% уровень Фибоначчи использовать для закрытия короткой позиции.

P.s. На момент вчерашнего закрытия короткая позиция, [сформированная в два этапа](#) (стр.7), принесла 0,60% прибыли.



Источник: Reuters



Альфа-Банк

РОССИЙСКИЙ РЫНОК АКЦИЙ

Казиев Алан. Ведущий аналитик. Москва +7 (495) 974-2515 доб 8568

www.alfadirect.ru

Общая таблица рекомендаций

Эмитент	Поддержка, руб	Сопrotивление, руб	Тренд	Рекомендация	Стоп – приказы, руб
Лукойл	4 725 и 5 050	5 250 и 5 340	Формируется	Держать «шорт» Цель 4 500 руб.	Выше 5 300 руб.
Магнит	3 438,80 и 3 497,90	3 696,60 и 3 857,10	Формируется	Открыть «лонг» Цель 4 300 руб.	Ниже 3 435 руб.
Роснефть	394,75	407,85 и 442,10	Падающий	Держать «шорт» Цель 375 руб.	Выше 415 руб.
НЛМК	128	148,70 и 156,75	Падающий	Без позиции	---
РусГидро	0,525 и 0,54	0,565 и 0,615	Формируется	Держать «шорт» Цель 0,535 руб.	Выше 0,60 руб.
Сбербанк АО	208,10	224,15 и 233,15	Формируется	Держать «шорт» Цель 202 руб.	Выше 233,15 руб.
Сбербанк АП	188	200,25 и 205,50	Формируется	Держать «шорт» Цель 175 руб.	Выше 205,50 руб.
СевСталь	970	1 007,50 и 1 040,80	Падающий	Без позиции	---
Сурнефтегаз АО	25,65 и 26	27,10	Формируется	Держать «шорт» Цель 24,40 руб.	Выше 27,35 руб.
Аэрофлот	99,55 и 102,70	110,15	Формируется	Держать «шорт» Цель 100 руб.	Выше 110,15 руб.
ВТБ	0,0395 и 0,0425	0,0445	Формируется	Держать «шорт» Цель 0,0395 руб.	Выше 0,045 руб.
Газпром	199,70 и 210,45	236,55 и 252,40	Формируется	Держать «шорт» Цель 160 руб.	Выше 252,40 руб.
ГМК НорНикель	13 400 и 14 590	15 145	Формируется	Без позиции	---
МТС	245 и 251,25	262,95 и 265	Формируется	Держать «шорт» Цель 245 руб.	Выше 265,50 руб.
Новатэк	1 210 и 1 273,20	1 359,40	Формируется	Держать «шорт» Цель 1 176 руб.	Выше 1 360 руб.



Альфа-Банк

РОССИЙСКИЙ РЫНОК АКЦИЙ

Казиев Алан. Ведущий аналитик. Москва +7 (495) 974-2515 доб 8568

www.alfadirect.ru

Альфа-Банк

Проспект Академика Сахарова 12 Москва, Россия 107078
+7 (495) 795-3712

Начальник управления Константин Шапшаров
+7 (495) 228-8828 kshapsharov@alfabank.ru

Аналитический отдел Начальник отдела Борис Красноженов bkrasnozhenov@alfabank.ru +7 (495) 795-3612	+7 (495) 795-3676	Потребительский Евгений Кипнис ekipnis@alfabank.ru +7 (495) 795-3713	
Макроэкономика Наталья Орлова, Ph.D. norlova@alfabank.ru +7 (495) 795-3677		Олеся Воробьева oovorobyeva@alfabank.ru +7 (499) 681-3075	
Стратегия Джон Волш jwalsh@alfabank.ru +7 (499) 923-6697 (доб. 8238)		Финансы Евгений Кипнис ekipnis@alfabank.ru +7 (495) 795-3713	
Металлы и горная добыча Борис Красноженов bkrasnozhenov@alfabank.ru +7 (495) 795-3612		TMT, Сельское хоз-во Анна Курбатова akurbatova@alfabank.ru +7 (495) 795-3740	
Юля Толстых yatolstyh@alfabank.ru +7 (499) 923-6697 (доб. 8681)		Олеся Воробьева oovorobyeva@alfabank.ru +7 (499) 681-3075	
Нефть и газ Антон Корячко akorytsko@alfabank.ru +7 (495) 795-3612		Перевод Анна Мартынова amartynova@alfabank.ru +7 (495) 795-3676	
Торговые операции и продажи (Москва)	+7 (495) 223-5500	Спец. по данным/Аналитик Денис Дорощев didorofeev@alfabank.ru +7 (499) 923-6697 (доб. 8086)	
Международные продажи Александр Зоров azorov@alfabank.ru +7 (495) 745-5621		Альфа Директ	+7 (495) 795-3680
Светлана Голодинкина sgolodinkina@alfabank.ru +7 (495) 785-7416		Директор Сергей Рыбаков srybakov@alfabank.ru +7 (495) 795-3680	
Артем Белобров abelobrov@alfabank.ru +7 (495) 785-7414		Аналитический отдел Гельды Союнов gsoyunov@alfabank.ru +7 (495) 641-3673	
РЕПО Вячеслав Савицкий vsavitskiy@alfabank.ru		Алан Казиев akaziev@alfabank.ru +7 (495) 974-2515 (доб. 8568)	
Олег Морозов omorozov@alfabank.ru +7 (495) 783-5101		Елизавета Наумова enaumova@alfabank.ru +7 (495) 795-3680 (доб. 8806)	
		Продажи Ирина Фадеева ikfadeeva@alfabank.ru +7 (495) 974-2515 (доб. 8328)	
		Валерий Кремнев vkremnev@alfabank.ru +7 (499) 215-9009	
		Ольга Бабина obabina@alfabank.ru +7 (495) 974-2515 (доб. 4092)	

© Альфа-Банк, 2019 г. Все права защищены. Генеральная лицензия ЦБ РФ № 1326 от 29 01 1998 г.



Альфа-Банк

РОССИЙСКИЙ РЫНОК АКЦИЙ

Казиев Алан. Ведущий аналитик. Москва +7 (495) 974-2515 доб 8568

www.alfadirect.ru

Настоящий отчет и содержащаяся в нем информация являются исключительной собственностью Альфа-Банка. Несанкционированное копирование, воспроизводство и распространение настоящего материала, частично или полностью, в отсутствие разрешения Альфа-Банка в письменной форме строго запрещено.

Данный материал предназначен АО «Альфа-Банк» (далее – «Альфа-Банк») для распространения в Российской Федерации. Он не предназначен для распространения среди частных инвесторов. Несмотря на то, что приведенная в данном материале информация получена из источников, которые, по мнению Альфа-Банка, являются надежными, Альфа-Банк, его руководящие и прочие сотрудники не делают заявлений и не дают заверений ни в прямой, ни в косвенной форме, относительно своей ответственности за точность, полноту такой информации и отсутствие в данном материале каких-либо важных сведений. Любая информация и любые суждения, приведенные в данном материале, могут быть изменены без предупреждения. Альфа-Банк не дает заверений и не заявляет, что упомянутые в данном материале ценные бумаги и/или суждения предназначены для всех его получателей. Данный материал распространяется исключительно для информационных целей. Распространение данного материала не является деятельностью по инвестиционному консультированию. Информация, приведенная в данном материале, не является индивидуальной инвестиционной рекомендацией. Альфа-Банк и связанные с ним компании, руководящие сотрудники и прочие сотрудники всех этих структур, в т.ч. лица, участвующие в подготовке и издании данного материала, могут иметь отношения с маркет-мейкерами, а иногда и выступать в качестве таковых, а также в качестве консультантов, брокеров или представителей коммерческого, или инвестиционного банка в отношении ценных бумаг, финансовых инструментов или компаний, упомянутых в данном материале, либо входить в органы управления таких компаний. Ценные бумаги с номиналом в иностранной валюте подвержены колебаниям валютного курса, которые могут привести к снижению их стоимости, цены или дохода от вложений в них. Кроме того, инвесторы, вкладывающие средства в ценные бумаги типа АДР, стоимость которых изменяется в зависимости от курса иностранных валют, принимают на себя валютный риск. Инвестиции в России и в российские ценные бумаги сопряжены со значительным риском, поэтому инвесторы, прежде чем вкладывать средства в такие бумаги, должны провести собственное исследование и изучить экономические и финансовые показатели самостоятельно. Инвесторы должны обсудить со своими финансовыми консультантами риски, связанные с таким приобретением. Альфа-Банк и их дочерние компании могут публиковать данный материал в других странах. Поскольку распространение данной публикации на территории других государств может быть ограничено законом, лица, в чьем распоряжении окажется данный материал, должны быть информированы о таких ограничениях и соблюдать их. Любые случаи несоблюдения указанных ограничений могут рассматриваться как нарушение закона о ценных бумагах и других соответствующих законов, действующих в той или иной стране. Примечание, касающееся законодательства США о ценных бумагах: Данная публикация распространяется в США компанией Alfa Capital Markets (USA) Inc. (далее «Alfa Capital»), являющейся дочерней компанией Альфа-групп, постольку, поскольку это разрешено законодательством США по ценным бумагам и другими соответствующими законами, и положениями. В этой связи Alfa Capital несет ответственность за содержание данного исследования. Лица на территории США, получившие данную публикацию и желающие осуществить сделку с той или иной ценной бумагой или финансовым инструментом, анализируемым в ней, должны делать это только после уведомления об этом представителя Alfa Capital в США. Любые случаи несоблюдения данных ограничений могут рассматриваться как нарушение законодательства США о ценных бумагах.