

# РОССИЙСКИЙ РЫНОК АКЦИЙ

Казиев Алан. Главный аналитик. Москва +7 (495) 974-2515 доб 8568

[www.alfadirect.ru](http://www.alfadirect.ru)

## Индекс МосБиржи:

Текущая цена: 2 679,71  
 Поддержка: 2 588,25  
 Сопротивление: 2 682,50 и 2 767,15  
 Тренд: Формируется  
 Рекомендация: ШОРТ  
 Цель: 2 545

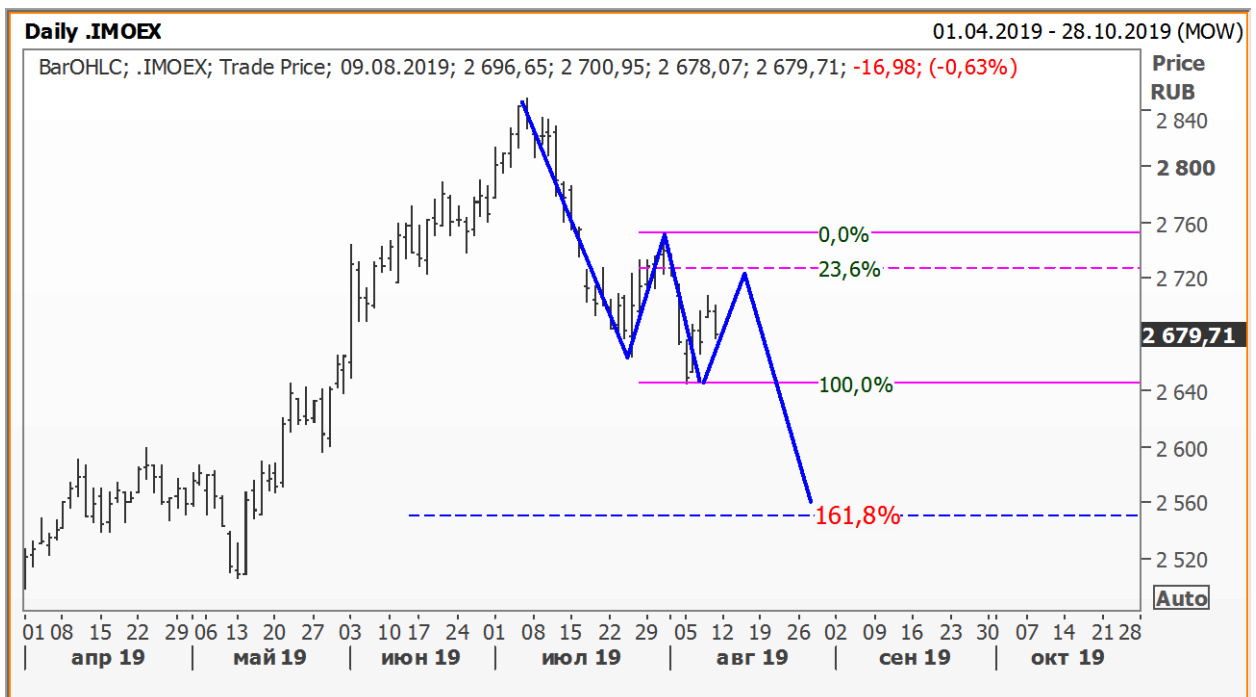
...похожую траекторию движения индекса можно было видеть в 2017 году (см. рис.1).

Рис.1



Если наше предположение (наблюдение) окажется верным, то в процессе закрытия «гэпа» котировки индекса МосБиржи достигнут 23,6% уровня Фибоначчи.

Торговый план: 2 725-2 730 пункта использовать для формирования и/или наращивания «шорта».



Источник: Reuters



Альфа-Банк

# РОССИЙСКИЙ РЫНОК АКЦИЙ

Казиев Алан. Главный аналитик. Москва +7 (495) 974-2515 доб 8568

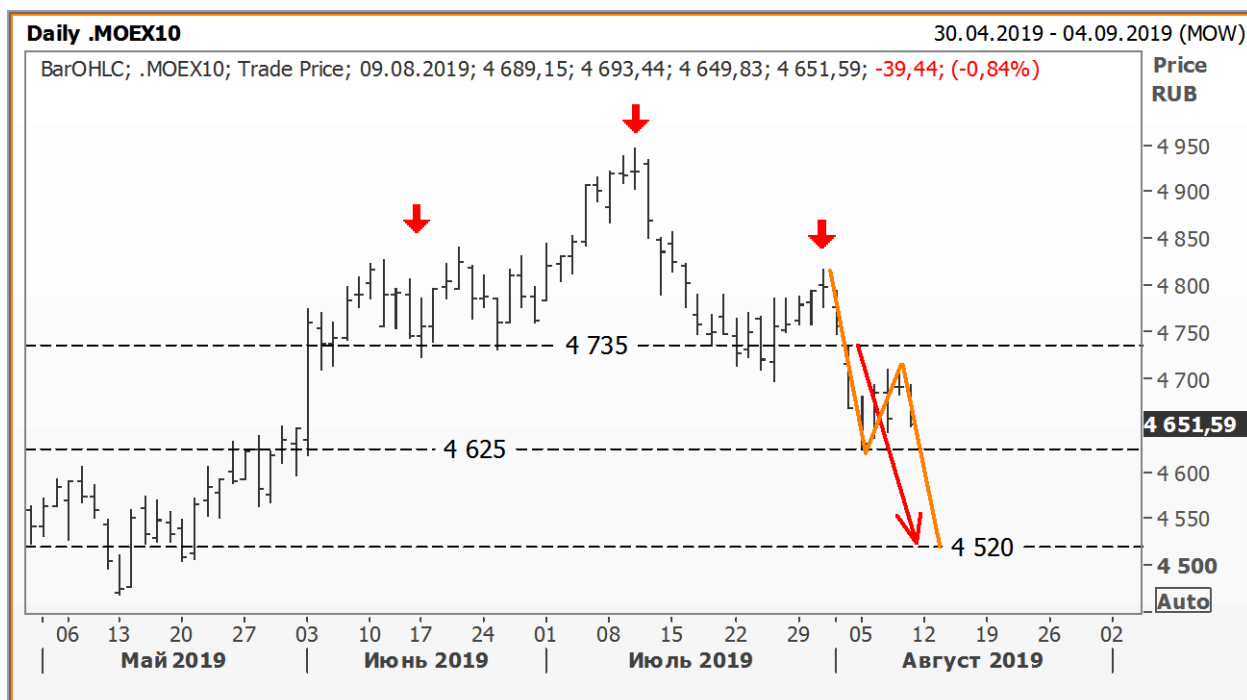
[www.alfadirect.ru](http://www.alfadirect.ru)

## Индекс РТС:

**Текущая цена:** 1 294,50  
**Поддержка:** 1 275  
**Сопротивление:** 1 365 и 1 413,40  
**Тренд:** Растущий  
**Рекомендация:** ШОРТ  
**Цель:** 1 200

Обратив внимание на индекс «голубых фишек» и модель «голова – плечи», образовавшуюся на дневном интервале, мы предлагаем текущие уровни использовать для формирования короткой позиции.

Торговый план: предлагаем сформировать «шорт» в тех инструментах, на базе которых рассчитывается [индекс «голубых фишек»](#).



Источник: Reuters



Альфа-Банк

# РОССИЙСКИЙ РЫНОК АКЦИЙ

Казиев Алан. Главный аналитик. Москва +7 (495) 974-2515 доб 8568

[www.alfadirect.ru](http://www.alfadirect.ru)

## СБЕРБАНК АО:

**Текущая цена:** 220,67  
**Поддержка:** 202 и 208,10  
**Соппротивление:** 224,15 и 223,15  
**Тренд:** Формируется  
**Рекомендация:** ШОРТ  
**Цель:** 202

Уделив достаточно времени «гэпу», акции Сбербанка потратят теперь все оставшееся время «двойной вершине»...

Торговый план: учитывая отношение риск/доход, текущие уровни до сих пор интересны для формирования короткой позиции. Цель – 202; стоп – выше 228 руб.



Источник: Reuters



Альфа-Банк

# РОССИЙСКИЙ РЫНОК АКЦИЙ

Казиев Алан. Главный аналитик. Москва +7 (495) 974-2515 доб 8568

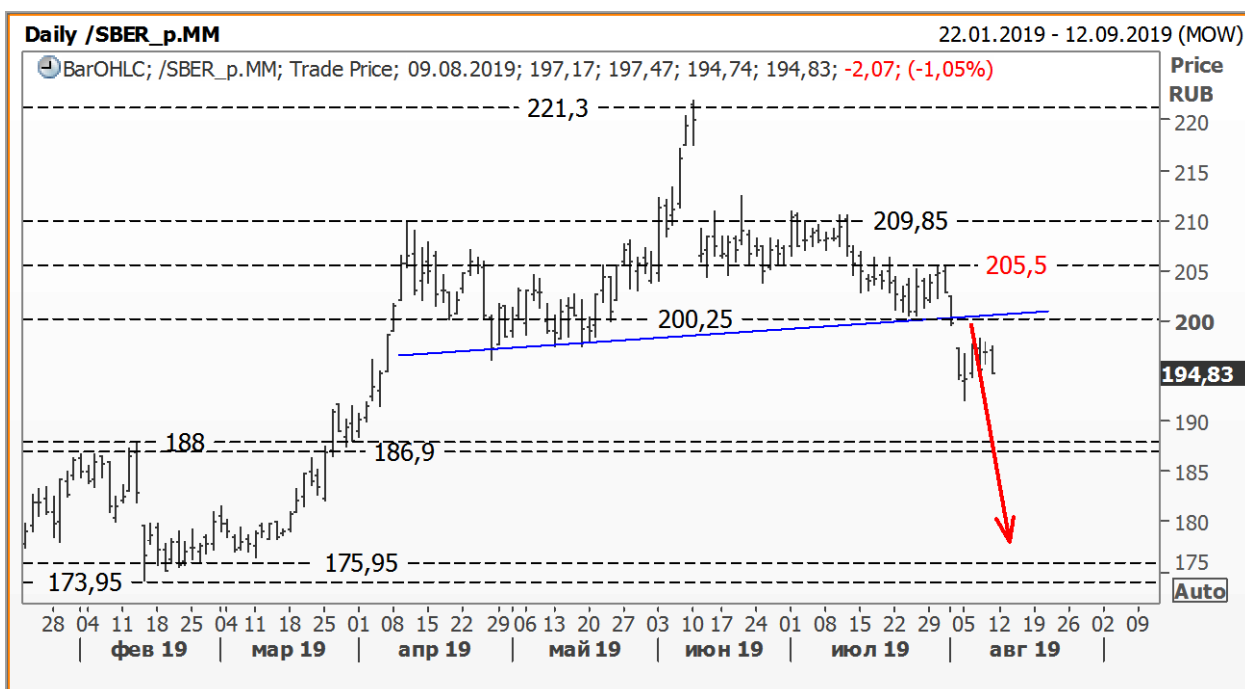
[www.alfadirect.ru](http://www.alfadirect.ru)

## СБЕРБАНК АП:

Текущая цена:	194,83
Поддержка:	188
Сопротивление:	200,25 и 205,50
Тренд:	Формируется
Рекомендация:	ШОРТ
Цель:	175

Возможно, кто-то не согласится с тем, что на дневном графике привилегированных акций Сбербанка образовалась классическая модель разворота «голова – плечи»...

Торговый план: ретест «шеи» (200,25 руб.) использовать для продажи («шорт»). Цель – 175-176 руб.; стоп – выше 205,50 руб.



Источник: Reuters



Альфа-Банк

# РОССИЙСКИЙ РЫНОК АКЦИЙ

Казиев Алан. Главный аналитик. Москва +7 (495) 974-2515 доб 8568

[www.alfadirect.ru](http://www.alfadirect.ru)

## СЕВЕРСТАЛЬ:

Текущая цена:	970,60
Поддержка:	970
Соппротивление:	1 007,50 и 1 040,80
Тренд:	Падающий
Рекомендация:	ШОРТ
Цель:	715

Если в начале года мы рассчитывали на построение 2-го плеча классической фигуры теханализа, то теперь, когда цена вновь ушла вниз от 1 116 руб., мы ждём формирования «двойной вершины».

p.s. И если акциям СевСтали еще предстоит подтвердить правильность данное суждения, то акции НЛМК уже перешли от слов к делу - на недельном графике сформировалась «двойная вершина»!



Источник: Reuters



Альфа-Банк

# РОССИЙСКИЙ РЫНОК АКЦИЙ

Казиев Алан. Главный аналитик. Москва +7 (495) 974-2515 доб 8568

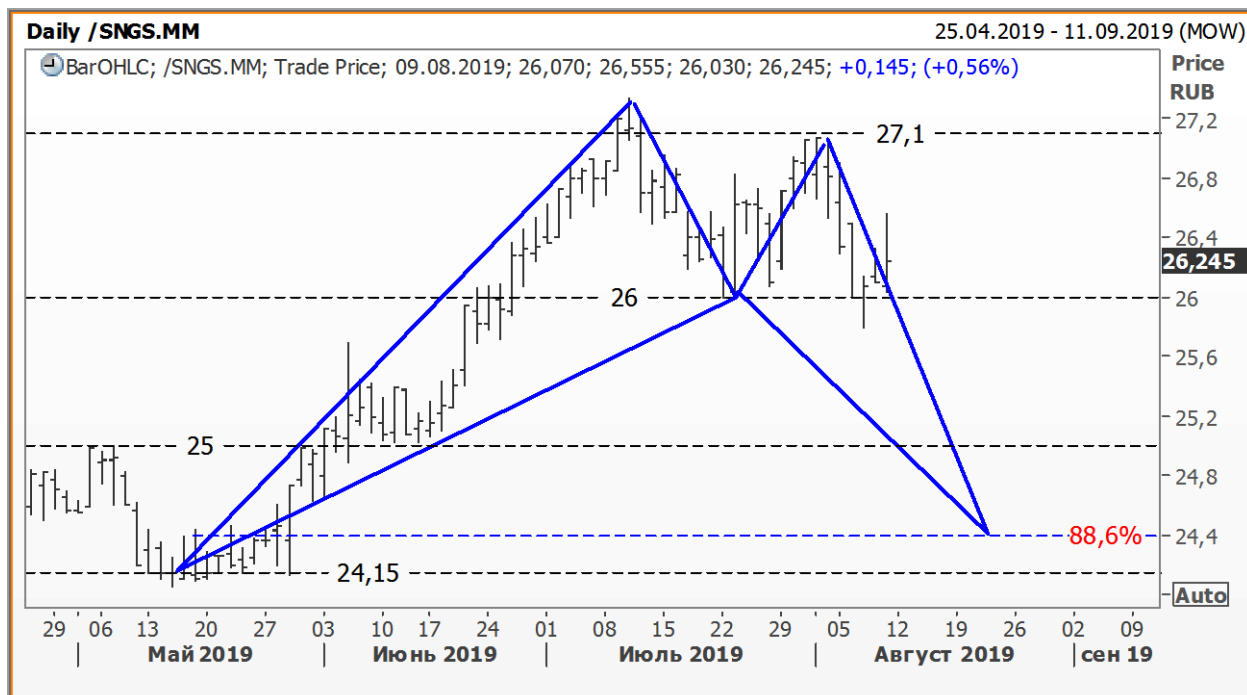
[www.alfadirect.ru](http://www.alfadirect.ru)

## СУРГУТНЕФТЕГАЗ АО:

Текущая цена:	26,245
Поддержка:	25,65 и 26
Сопrotивление:	27,10 и 28,15
Тренд:	Формируется
Рекомендация:	ШОРТ
Цель:	24,40

Акции Сургутнефтегаза, сформировавшиеся за последние месяцы три точки гармонической модели, по идее, должны опуститься вниз на 7%...

Торговый план: тем, кто по каким-то причинам не стал открывать позицию в момент публикации предыдущих обзоров, в текущей ситуации формировать «шорт» стоит после прохождения сверху вниз 26 руб. Стоп по-прежнему находится чуть выше 27,35 руб.



Источник: Reuters



Альфа-Банк

# РОССИЙСКИЙ РЫНОК АКЦИЙ

Казиев Алан. Главный аналитик. Москва +7 (495) 974-2515 доб 8568

[www.alfadirect.ru](http://www.alfadirect.ru)

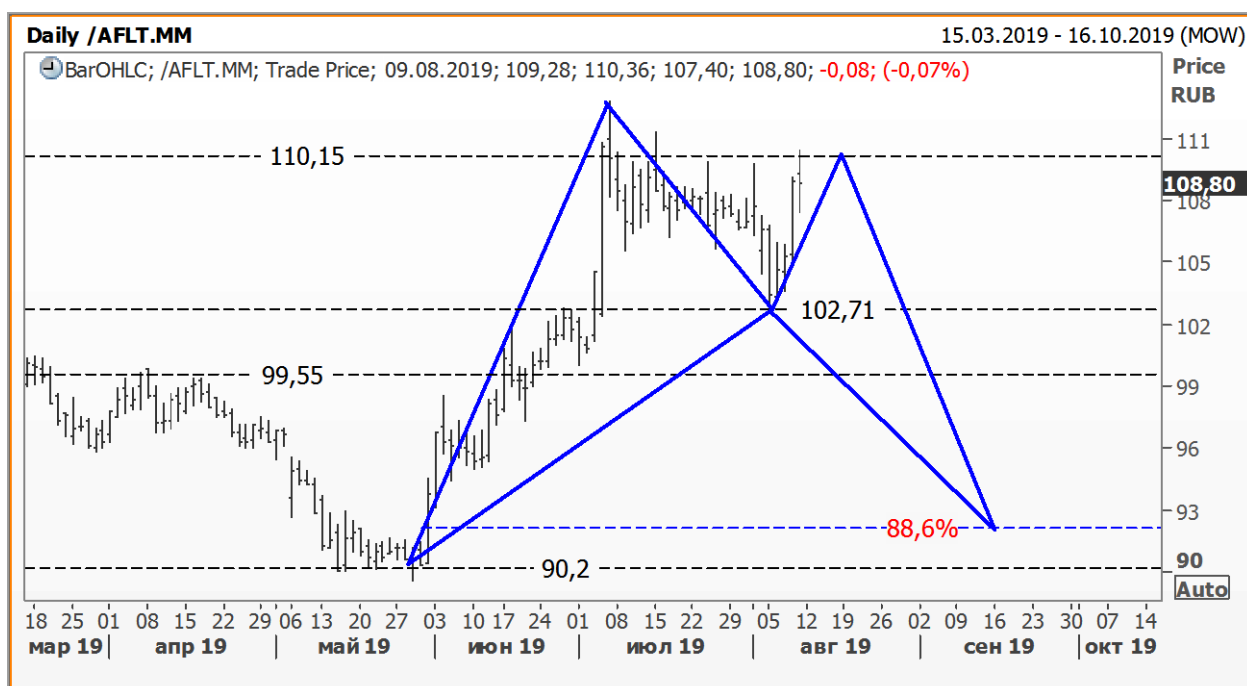
## АЭРОФЛОТ:

Текущая цена:	108,80
Поддержка:	99,55 и 102,70
Сопротивление:	110,15
Тренд:	Формируется
Рекомендация:	ШОРТ
Цель:	92,50

Экстремальные значения, сформировавшиеся в течение лета, отвечают пропорциям гармонической модели «Бабочка», при построении которой котировки авиакомпании вновь устремятся вниз.

Руководствуясь данным предположением, мы и изменили цель, опустив ордера на покупку ниже 93 руб. И место расположение стоп-приказа, подняв его выше 113 руб.

Торговый план: текущую коррекцию наверх стоит использовать для продажи («шорт»). Цель – 92,50 руб. Стоп – выше 113 руб.



Источник: Reuters

**A**

Альфа-Банк

# РОССИЙСКИЙ РЫНОК АКЦИЙ

Казиев Алан. Главный аналитик. Москва +7 (495) 974-2515 доб 8568

[www.alfadirect.ru](http://www.alfadirect.ru)

## Общая таблица рекомендаций

Эмитент	Поддержка, руб	Соппротивление, руб	Тренд	Рекомендация	Стоп – приказы, руб
Лукойл	4 725 и 5 050	5 250 и 5 340	Формируется	Держать «шорт» Цель 4 500 руб.	Выше 5 300 руб.
Магнит	3 438,80 и 3 497,90	3 696,60 и 3 857,10	Формируется	Держать «лонг» Цель 4 300 руб.	Ниже 3 435 руб.
Роснефть	394,75	407,85 и 442,10	Падающий	Держать «шорт» Цель 375 руб.	Выше 415 руб.
НЛМК	128	148,70 и 156,75	Падающий	Открыть «шорт» Цель 112 руб.	Выше 150 руб
РусГидро	0,525 и 0,54	0,565 и 0,615	Формируется	Держать «шорт» Цель 0,535 руб.	Выше 0,60 руб.
Сбербанк АО	202 и 208,10	224,15 и 233,15	Формируется	Держать «шорт» Цель 202 руб.	Выше 233,15 руб.
Сбербанк АП	188	200,25 и 205,50	Формируется	Держать «шорт» Цель 175 руб.	Выше 205,50 руб.
СевСталь	970	1 007,50 и 1 040,80	Падающий	Открыть «шорт» Цель 715 руб.	---
Сургутнефтегаз АО	25,65 и 26	27,10	Формируется	Держать «шорт» Цель 24,40 руб.	Выше 27,35 руб.
Аэрофлот	99,55 и 102,70	110,15	Формируется	Держать «шорт» Цель 92,50 руб.	Выше 110,15 руб.
ВТБ	0,0395	0,0425 и 0,0445	Формируется	Держать «шорт» Цель 0,0395 руб.	Выше 0,045 руб.
Газпром	199,70 и 210,45	236,55 и 252,40	Формируется	Держать «шорт» Цель 160 руб.	Выше 252,40 руб.
ГМК НорНикель	13 400 и 14 590	15 145	Формируется	Открыть «шорт» Цель 13 400 руб.	Выше 15 200 руб
МТС	245 и 251,25	262,95 и 265	Формируется	Держать «шорт» Цель 245 руб.	Выше 265,50 руб.
Новатэк	1 210 и 1 273,20	1 359,40	Формируется	Держать «шорт» Цель 1 176 руб.	Выше 1 360 руб.





Альфа-Банк

# РОССИЙСКИЙ РЫНОК АКЦИЙ

Казиев Алан. Главный аналитик. Москва +7 (495) 974-2515 доб 8568

[www.alfadirect.ru](http://www.alfadirect.ru)

## Альфа-Банк

Проспект Академика Сахарова 12 Москва, Россия 107078  
+7 (495) 795-3712

**Начальник управления** Константин Шапшаров  
+7 (495) 228-8828 [kshapsharov@alfabank.ru](mailto:kshapsharov@alfabank.ru)

<b>Аналитический отдел</b> <b>Начальник отдела</b> Борис Красноженов <a href="mailto:bkrasnozhenov@alfabank.ru">bkrasnozhenov@alfabank.ru</a> +7 (495) 795-3612	<b>+7 (495) 795-3676</b>	<b>Потребительский</b> Евгений Кипнис <a href="mailto:ekipnis@alfabank.ru">ekipnis@alfabank.ru</a> +7 (495) 795-3713 <b>Олеся Воробьева</b> <a href="mailto:oovorobyeva@alfabank.ru">oovorobyeva@alfabank.ru</a> +7 (499) 681-3075	
<b>Макроэкономика</b> Наталья Орлова, Ph.D. <a href="mailto:norlova@alfabank.ru">norlova@alfabank.ru</a> +7 (495) 795-3677		<b>Финансы</b> Евгений Кипнис <a href="mailto:ekipnis@alfabank.ru">ekipnis@alfabank.ru</a> +7 (495) 795-3713	
<b>Стратегия</b> Джон Волш <a href="mailto:jwalsh@alfabank.ru">jwalsh@alfabank.ru</a> +7 (499) 923-6697 (доб. 8238)		<b>TMT, Сельское хоз-во</b> Анна Курбатова <a href="mailto:akurbatova@alfabank.ru">akurbatova@alfabank.ru</a> +7 (495) 795-3740 <b>Олеся Воробьева</b> <a href="mailto:oovorobyeva@alfabank.ru">oovorobyeva@alfabank.ru</a> +7 (499) 681-3075	
<b>Металлы и горная добыча</b> Борис Красноженов <a href="mailto:bkrasnozhenov@alfabank.ru">bkrasnozhenov@alfabank.ru</a> +7 (495) 795-3612 Юля Толстых <a href="mailto:yatolstyh@alfabank.ru">yatolstyh@alfabank.ru</a> +7 (499) 923-6697 (доб. 8681)		<b>Перевод</b> Анна Мартынова <a href="mailto:amartynova@alfabank.ru">amartynova@alfabank.ru</a> +7 (495) 795-3676	
<b>Нефть и газ</b> Антон Корячко <a href="mailto:akorytsko@alfabank.ru">akorytsko@alfabank.ru</a> +7 (495) 795-3612		<b>Спец. по данным/Аналитик</b> Денис Дорофеев <a href="mailto:didorofeev@alfabank.ru">didorofeev@alfabank.ru</a> +7 (499) 923-6697 (доб. 8086)	
<b>Торговые операции и продажи (Москва)</b>	<b>+7 (495) 223-5500</b>	<b>Альфа Директ</b>	<b>+7 (495) 795-3680</b>
<b>Международные продажи</b> Александр Зоров <a href="mailto:azorov@alfabank.ru">azorov@alfabank.ru</a> +7 (495) 745-5621 Светлана Голодинкина <a href="mailto:sgolodinkina@alfabank.ru">sgolodinkina@alfabank.ru</a> +7 (495) 785-7416 Артем Белобров <a href="mailto:abelobrov@alfabank.ru">abelobrov@alfabank.ru</a> +7 (495) 785-7414		<b>Директор</b> Сергей Рыбаков <a href="mailto:srybakov@alfabank.ru">srybakov@alfabank.ru</a> +7 (495) 795-3680	
<b>РЕПО</b> Вячеслав Савицкий <a href="mailto:vsavitskiy@alfabank.ru">vsavitskiy@alfabank.ru</a> Олег Морозов <a href="mailto:omorozov@alfabank.ru">omorozov@alfabank.ru</a> +7 (495) 783-5101		<b>Аналитический отдел</b> Гельды Союнов <a href="mailto:gsoyunov@alfabank.ru">gsoyunov@alfabank.ru</a> +7 (495) 641-3673 Алан Казиев <a href="mailto:akaziev@alfabank.ru">akaziev@alfabank.ru</a> +7 (495) 974-2515 (доб. 8568) Елизавета Наумова <a href="mailto:enaumova@alfabank.ru">enaumova@alfabank.ru</a> +7 (495) 795-3680 (доб. 8806)	
		<b>Продажи</b> Ирина Фадеева <a href="mailto:ikfadeeva@alfabank.ru">ikfadeeva@alfabank.ru</a> +7 (495) 974-2515 (доб. 8328) Валерий Кремнев <a href="mailto:vkremnev@alfabank.ru">vkremnev@alfabank.ru</a> +7 (499) 215-9009 Ольга Бабина <a href="mailto:obabina@alfabank.ru">obabina@alfabank.ru</a> +7 (495) 974-2515 (доб. 4092)	

© Альфа-Банк, 2019 г. Все права защищены. Генеральная лицензия ЦБ РФ № 1326 от 29 01 1998 г.



Альфа-Банк

# РОССИЙСКИЙ РЫНОК АКЦИЙ

Казиев Алан. Главный аналитик. Москва +7 (495) 974-2515 доб 8568

[www.alfadirect.ru](http://www.alfadirect.ru)

Настоящий отчет и содержащаяся в нем информация являются исключительной собственностью Альфа-Банка. Несанкционированное копирование, воспроизводство и распространение настоящего материала, частично или полностью, в отсутствие разрешения Альфа-Банка в письменной форме строго запрещено.

Данный материал предназначен АО «Альфа-Банк» (далее – «Альфа-Банк») для распространения в Российской Федерации. Он не предназначен для распространения среди частных инвесторов. Несмотря на то, что приведенная в данном материале информация получена из источников, которые, по мнению Альфа-Банка, являются надежными, Альфа-Банк, его руководящие и прочие сотрудники не делают заявлений и не дают заверений ни в прямой, ни в косвенной форме, относительно своей ответственности за точность, полноту такой информации и отсутствие в данном материале каких-либо важных сведений. Любая информация и любые суждения, приведенные в данном материале, могут быть изменены без предупреждения. Альфа-Банк не дает заверений и не заявляет, что упомянутые в данном материале ценные бумаги и/или суждения предназначены для всех его получателей. Данный материал распространяется исключительно для информационных целей. Распространение данного материала не является деятельностью по инвестиционному консультированию. Информация, приведенная в данном материале, не является индивидуальной инвестиционной рекомендацией. Альфа-Банк и связанные с ним компании, руководящие сотрудники и прочие сотрудники всех этих структур, в т.ч. лица, участвующие в подготовке и издании данного материала, могут иметь отношения с маркет-мейкерами, а иногда и выступать в качестве таковых, а также в качестве консультантов, брокеров или представителей коммерческого, или инвестиционного банка в отношении ценных бумаг, финансовых инструментов или компаний, упомянутых в данном материале, либо входить в органы управления таких компаний. Ценные бумаги с номиналом в иностранной валюте подвержены колебаниям валютного курса, которые могут привести к снижению их стоимости, цены или дохода от вложений в них. Кроме того, инвесторы, вкладывающие средства в ценные бумаги типа АДР, стоимость которых изменяется в зависимости от курса иностранных валют, принимают на себя валютный риск. Инвестиции в России и в российские ценные бумаги сопряжены со значительным риском, поэтому инвесторы, прежде чем вкладывать средства в такие бумаги, должны провести собственное исследование и изучить экономические и финансовые показатели самостоятельно. Инвесторы должны обсудить со своими финансовыми консультантами риски, связанные с таким приобретением. Альфа-Банк и их дочерние компании могут публиковать данный материал в других странах. Поскольку распространение данной публикации на территории других государств может быть ограничено законом, лица, в чьем распоряжении окажется данный материал, должны быть информированы о таких ограничениях и соблюдать их. Любые случаи несоблюдения указанных ограничений могут рассматриваться как нарушение закона о ценных бумагах и других соответствующих законов, действующих в той или иной стране. Примечание, касающееся законодательства США о ценных бумагах: Данная публикация распространяется в США компанией Alfa Capital Markets (USA) Inc. (далее «Alfa Capital»), являющейся дочерней компанией Альфа-групп, постольку, поскольку это разрешено законодательством США по ценным бумагам и другими соответствующими законами, и положениями. В этой связи Alfa Capital несет ответственность за содержание данного исследования. Лица на территории США, получившие данную публикацию и желающие осуществить сделку с той или иной ценной бумагой или финансовым инструментом, анализируемым в ней, должны делать это только после уведомления об этом представителя Alfa Capital в США. Любые случаи несоблюдения данных ограничений могут рассматриваться как нарушение законодательства США о ценных бумагах.