

РОССИЙСКИЙ РЫНОК АКЦИЙ

Казиев Алан. Главный аналитик. Москва +7 (495) 974-2515 доб 8568

www.alfadirect.ru

МосБиржа:

Текущая цена:	2 689,93
Поддержка:	2 588,25 и 2682,50
Сопротивление:	2 767,15
Тренд:	Формируется
Рекомендация:	ШОРТ
Цель:	2 545

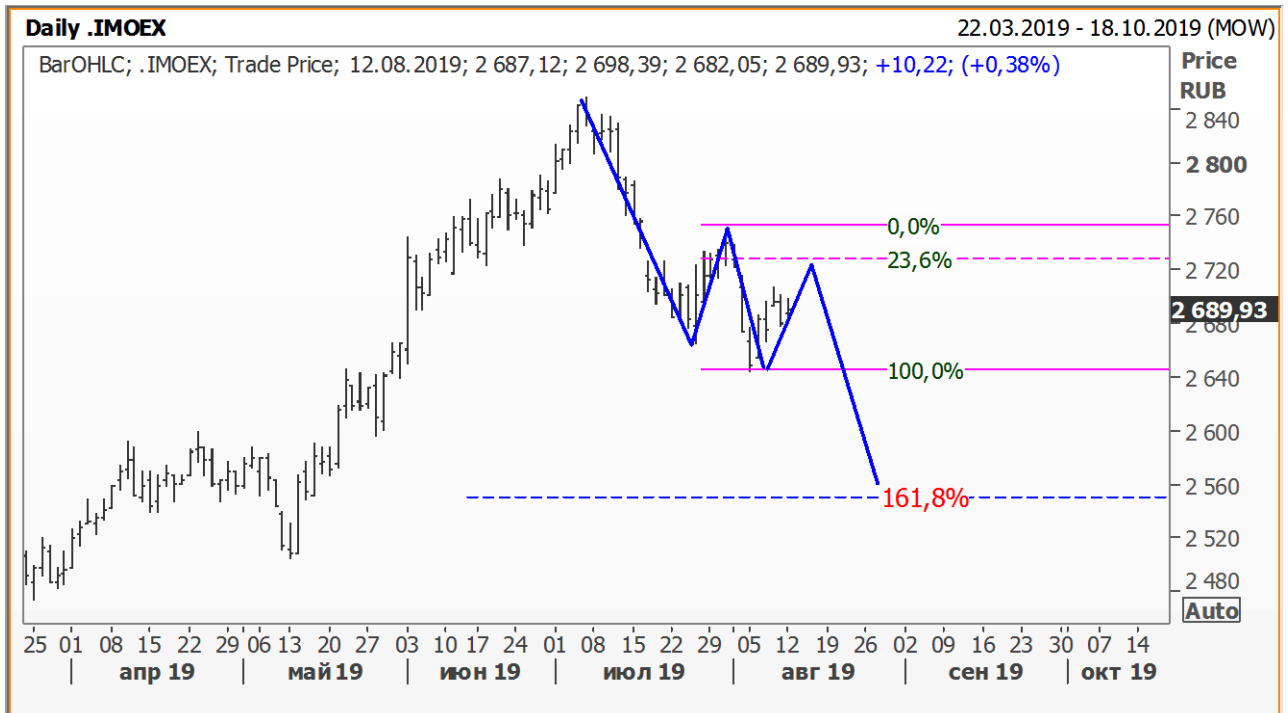
...похожую траекторию движения индекса можно было видеть в 2017 году (см. рис.1).

Рис.1



Если наше предположение (наблюдение) окажется верным, то в процессе закрытия «гэпа» котировки индекса МосБиржи достигнут 23,6% уровня Фибоначчи.

Торговый план: 2 725-2 730 пункта использовать для формирования и/или наращивания «шорта».



Источник: Reuters



Альфа-Банк

РОССИЙСКИЙ РЫНОК АКЦИЙ

Казиев Алан. Главный аналитик. Москва +7 (495) 974-2515 доб 8568

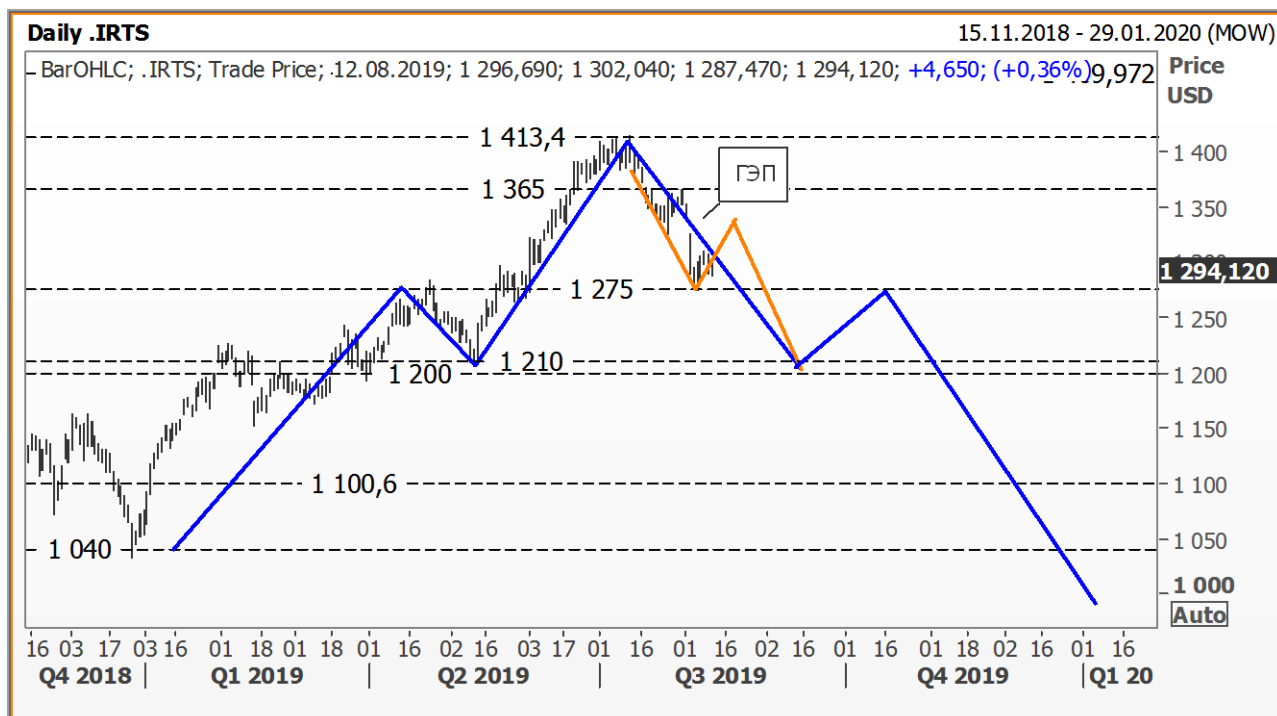
www.alfadirect.ru

PTC:

Текущая цена:	1 294,12
Поддержка:	1 275
Сопrotивление:	1365 и 1 413,40
Тренд:	Растущий
Рекомендация:	ШОРТ
Цель:	1 200

Зигзагообразное движение, нанесённое на график, на наш взгляд, должно быть интересно тем участникам рынка, которые не стали открывать «шорт» после появления «пинцета» (стр.2). Стоит заметить, что закрытие «гэпа» не нарушает процесс построения фигуры «голова-плечи», изгибы которой определили торговый план на 2-ю половину 3-го квартала.

Торговый план: после фиксации позиции на уровне 1 200-1 210 пункта короткую позицию следует восстановить в момент ретеста горизонтальной отметки 1 275 пункта.



Источник: Reuters



Альфа-Банк

РОССИЙСКИЙ РЫНОК АКЦИЙ

Казиев Алан. Главный аналитик. Москва +7 (495) 974-2515 доб 8568

www.alfadirect.ru

ВТБ:

Текущая цена: 0,0406

Поддержка: 0,0395 и 0,0425

Сопротивление: 0,0445

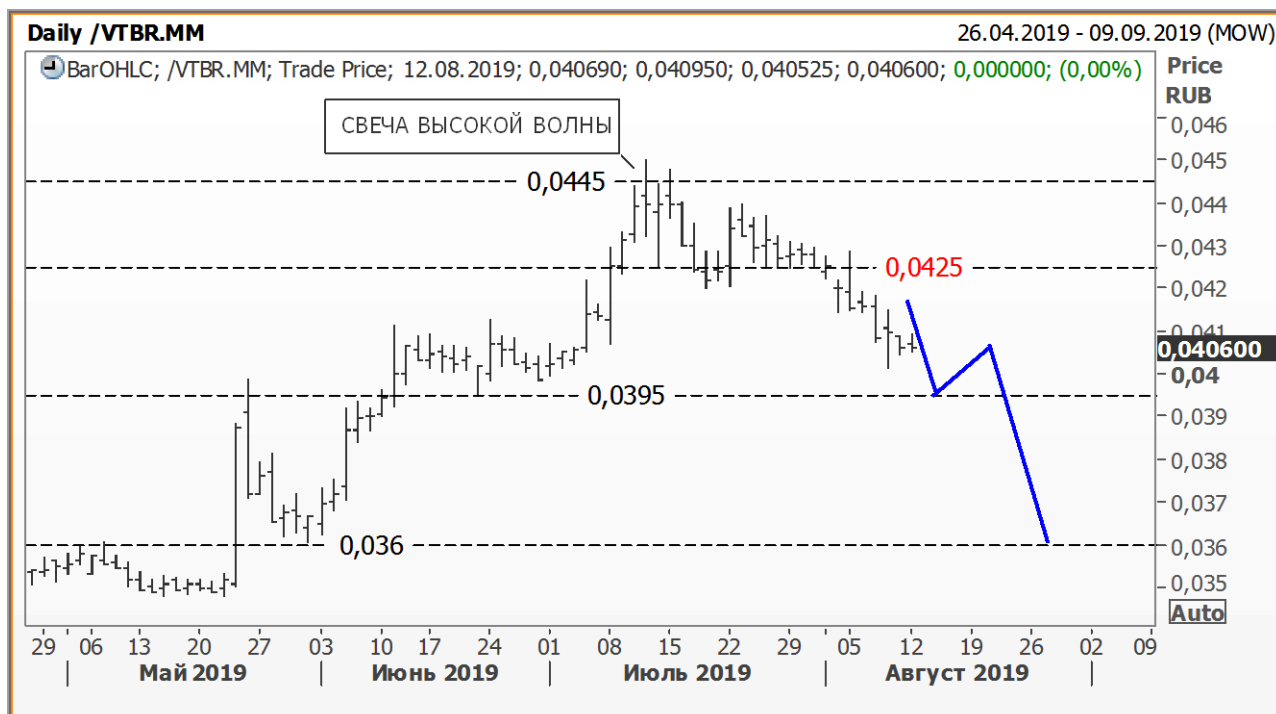
Тренд: Формируется

Рекомендация: ШОРТ

Цель: 0,0395

На момент вчерашнего закрытия короткая позиция по акциям банка ВТБ, [сформированная в два этапа](#) (стр.3), принесла 6,25%.

Торговый план: участвуя в построении разворотной модели, мы предлагаем отметку 0,0395 руб. использовать для закрытия «шорта», а рубеж 0,041 руб. – для его восстановления. Цель – закрыть позицию на уровне 0,036 руб.



Источник: Reuters



Альфа-Банк

РОССИЙСКИЙ РЫНОК АКЦИЙ

Казиев Алан. Главный аналитик. Москва +7 (495) 974-2515 доб 8568

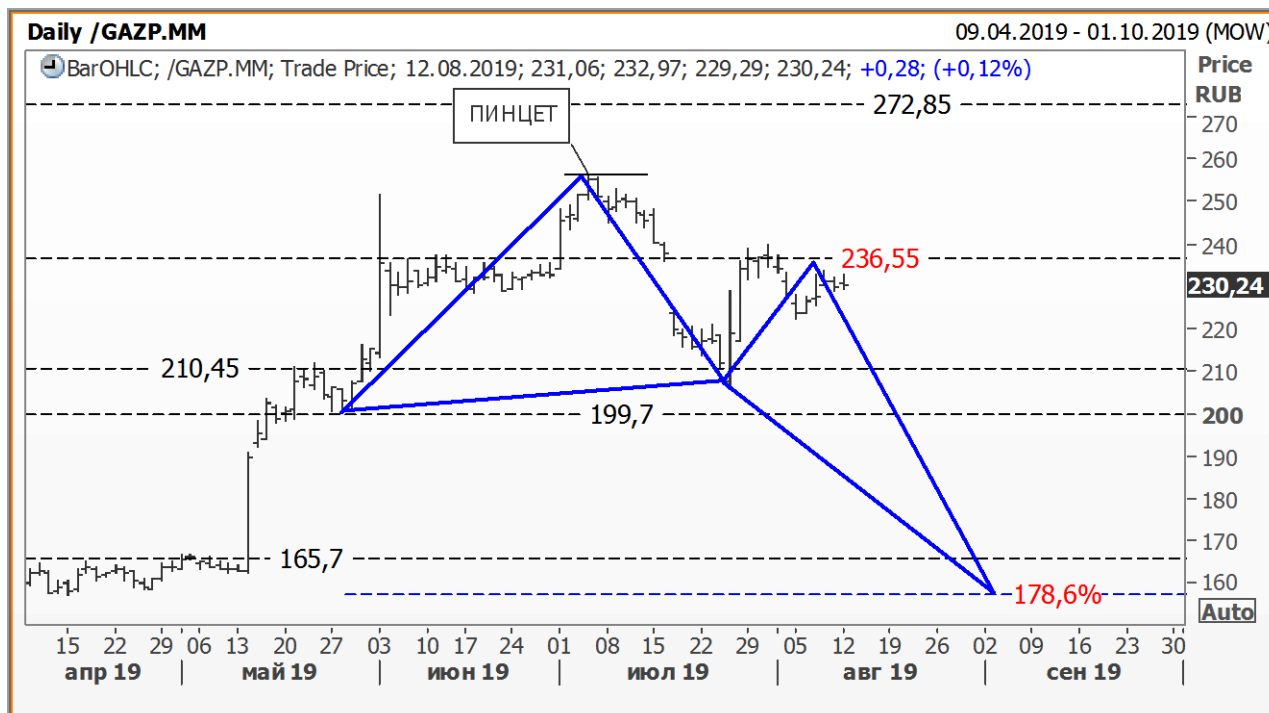
www.alfadirect.ru

ГАЗПРОМ:

Текущая цена: 230,24
 Поддержка: 199,70 и 210,45
 Сопротивление: 236,55 и 272,85
 Тренд: Формируется
 Рекомендация: ШОРТ
 Цель: 160

Акции Газпрома, закрывшие дивидендный разрыв, теперь, как нам представляется, интересны для спекулятивной игры на понижение, идея которой - построение гармонической модели «глубоководный краб».

Торговый план: текущие уровни использовать для продажи. Цель – 160 руб.



Источник: Reuters



Альфа-Банк

РОССИЙСКИЙ РЫНОК АКЦИЙ

Казиев Алан. Главный аналитик. Москва +7 (495) 974-2515 доб 8568

www.alfadirect.ru

ГМК НорНикель:

Текущая цена: 15 024

Поддержка: 13 400 и 14 590

Сопротивление: 15 145

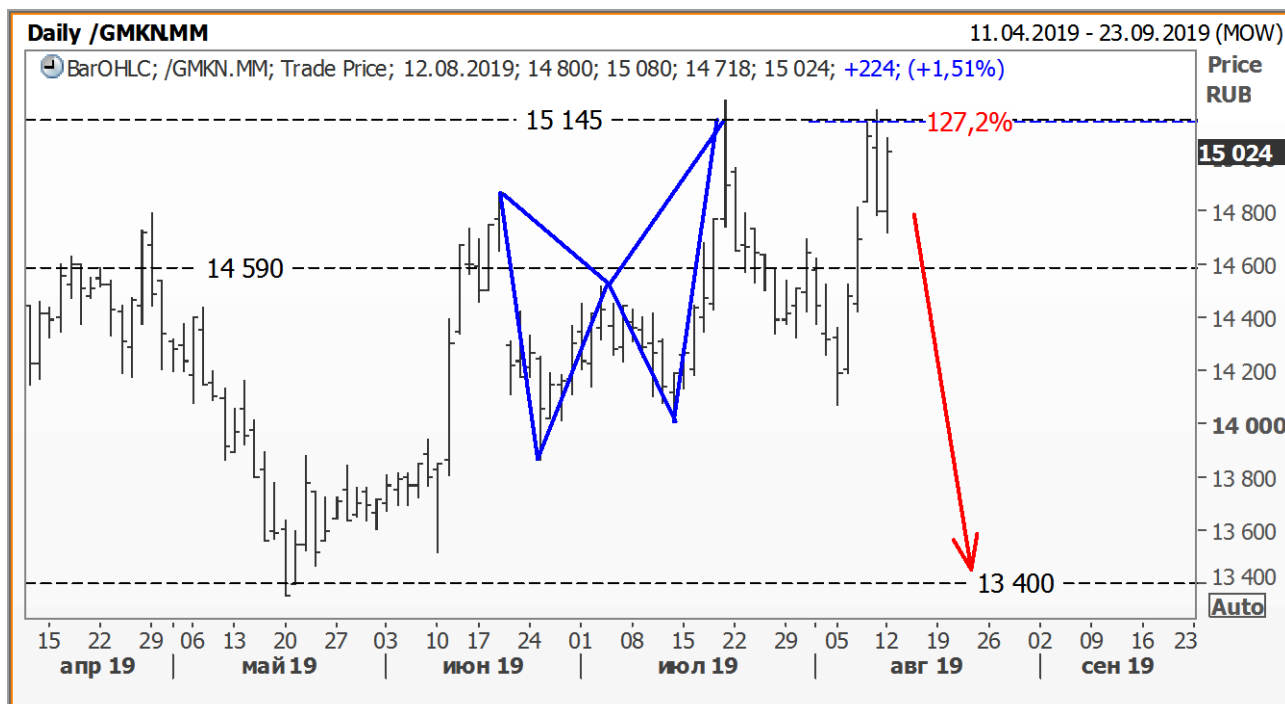
Тренд: Растущий

Рекомендация: ШОРТ

Цель: 13 400

В очередной раз акции ГМК НорНикель подошли к значениям «all time high», образов на этой вершине свечную модель «двойное харамми вверх».

Торговый план: открывая на текущих уровнях «шорт», спекулянты рискуют 2% против 11% прибыли.



Источник: Reuters



Альфа-Банк

РОССИЙСКИЙ РЫНОК АКЦИЙ

Казиев Алан. Главный аналитик. Москва +7 (495) 974-2515 доб 8568

www.alfadirect.ru

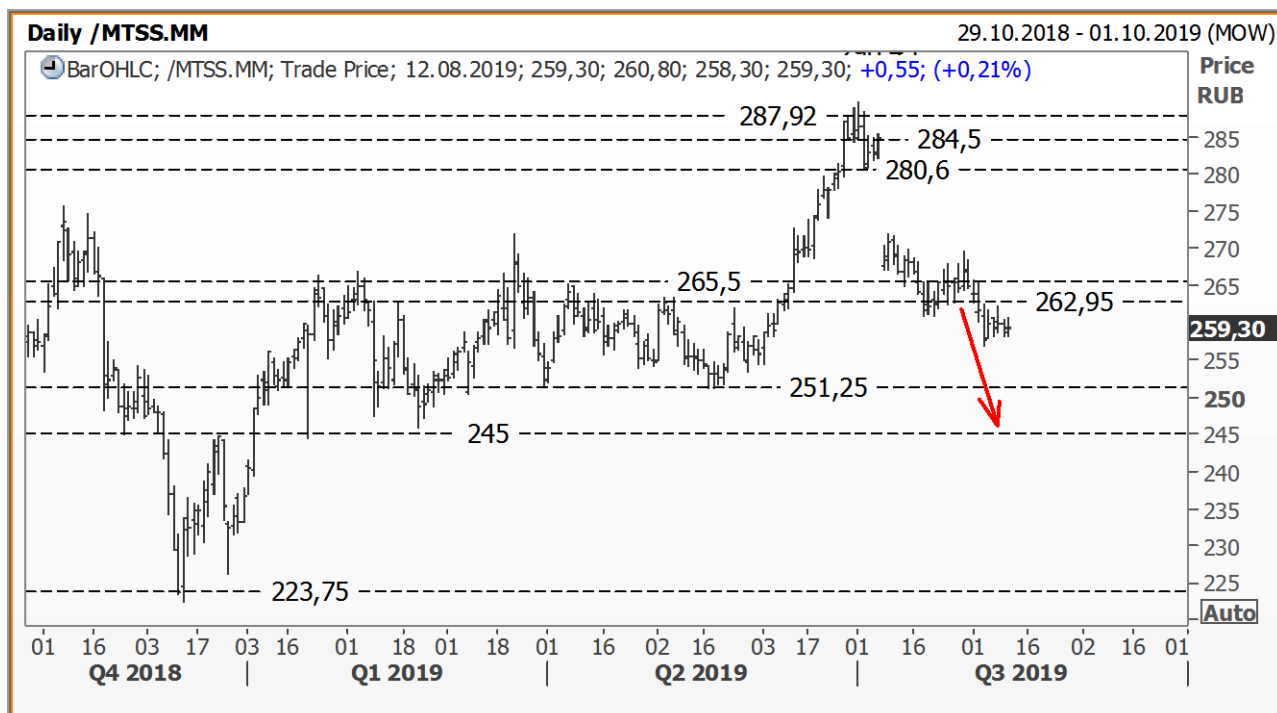
МТС:

Текущая цена:	259,35
Поддержка:	245 и 251,25
Сопротивление:	262,95 и 265,50
Тренд:	Формируется
Рекомендация:	ШОРТ
Цель:	245

После прохождения сверху вниз 262,95 руб. акции МТС на протяжении последних дней стоят на одном месте (консолидируются) и/или формируют очередные точки для дальнейшего движения вниз.

Торговый план: предлагаем текущие уровни использовать для открытия короткой позиции. Цель – 245 руб. и ниже.

р.с. Движение выше 265,50 руб. перевернет текущий «шорт» в «лонг».



Источник: Reuters



Альфа-Банк

РОССИЙСКИЙ РЫНОК АКЦИЙ

Казиев Алан. Главный аналитик. Москва +7 (495) 974-2515 доб 8568

www.alfadirect.ru

НОВАТЭК:

Текущая цена: 1 273

Поддержка: 1 210

Сопротивление: 1 273 и 1 359,40

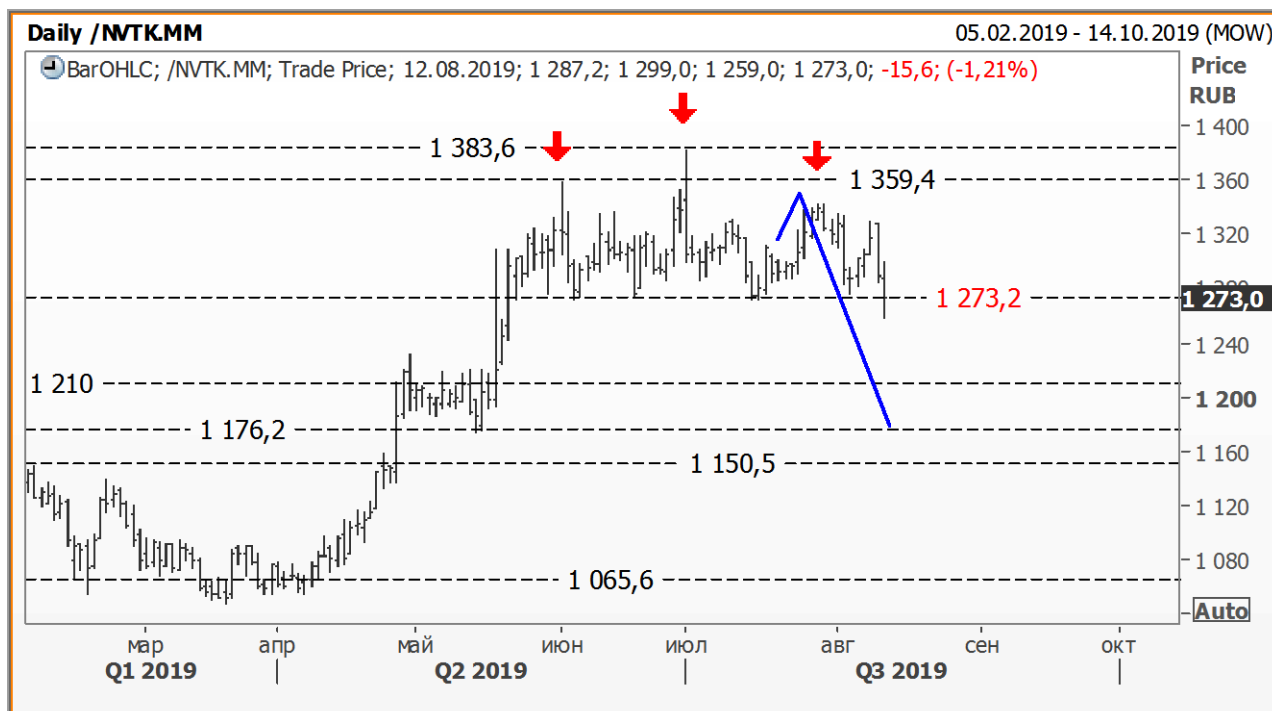
Тренд: Формируется

Рекомендация: ШОРТ

Цель: 1 176

Акции НОВАТЭКа, вышедшие за пределы летнего диапазона, в этот раз сформировали опорные точки для формирования короткой позиции. Ранее мы замечали, что текущие экстремальные значения отвечают пропорциям классической модели разворота «голова – плечи».

Торговый план: сформировать короткую позицию. Цель – 1 176 руб.



Источник: Reuters



Альфа-Банк

РОССИЙСКИЙ РЫНОК АКЦИЙ

Казиев Алан. Главный аналитик. Москва +7 (495) 974-2515 доб 8568

www.alfadirect.ru

Общая таблица рекомендаций

Эмитент	Поддержка, руб	Сопротивление, руб	Тренд	Рекомендация	Стоп – приказы, руб
Лукойл	5 050 и 5 250	5 340 и 5 540	Формируется	Закреть «шорт»	---
Магнит	3 438,80 и 3 497,90	3 696,60 и 3 857,10	Формируется	Держать «лонг» Цель 4 300 руб.	Ниже 3 435 руб.
Роснефть	394,75	407,85 и 442,10	Падающий	Держать «шорт» Цель 375 руб.	Выше 415 руб.
НЛМК	128	148,70 и 156,75	Падающий	Держать «шорт» Цель 112 руб.	Выше 150 руб
РусГидро	0,525 и 0,54	0,565 и 0,615	Формируется	Держать «шорт» Цель 0,535 руб.	Выше 0,60 руб.
Сбербанк АО	202 и 208,10	224,15 и 233,15	Формируется	Держать «шорт» Цель 202 руб.	Выше 233,15 руб.
Сбербанк АП	188	200,25 и 205,50	Формируется	Держать «шорт» Цель 175 руб.	Выше 205,50 руб.
СевСталь	970	1 007,50 и 1 040,80	Падающий	Держать «шорт» Цель 715 руб.	---
Сургутнефтегаз АО	25,65 и 26	27,10	Формируется	Держать «шорт» Цель 24,40 руб.	Выше 27,35 руб.
Аэрофлот	99,55 и 102,70	110,15	Формируется	Держать «шорт» Цель 92,50 руб.	Выше 110,15 руб.
ВТБ	0,0395	0,0425 и 0,0445	Формируется	Держать «шорт» Цель 0,0395 руб.	Выше 0,045 руб.
Газпром	199,70 и 210,45	236,55 и 252,40	Формируется	Держать «шорт» Цель 160 руб.	Выше 252,40 руб.
ГМК НорНикель	13 400 и 14 590	15 145	Формируется	Держать «шорт» Цель 13 400 руб.	Выше 15 200 руб
МТС	245 и 251,25	262,95 и 265	Формируется	Держать «шорт» Цель 245 руб.	Выше 265,50 руб.
Новатэк	1 210	1 273,20 и 1 359,40	Формируется	Держать «шорт» Цель 1 176 руб.	Выше 1 360 руб.



Альфа-Банк

РОССИЙСКИЙ РЫНОК АКЦИЙ

Казиев Алан. Главный аналитик. Москва +7 (495) 974-2515 доб 8568

www.alfadirect.ru

Альфа-Банк

Проспект Академика Сахарова 12 Москва, Россия 107078
+7 (495) 795-3712

Начальник управления Константин Шапшаров
+7 (495) 228-8828 kshapsharov@alfabank.ru

Аналитический отдел

+7 (495) 795-3676

Начальник отдела

Борис Красноженов bkrasnozhenov@alfabank.ru
+7 (495) 795-3612

Макроэкономика

Наталья Орлова, Ph.D. norlova@alfabank.ru
+7 (495) 795-3677

Стратегия

Джон Волш jwalsh@alfabank.ru
+7 (499) 923-6697 (доб. 8238)

Металлы и горная добыча

Борис Красноженов bkrasnozhenov@alfabank.ru
+7 (495) 795-3612

Юля Толстых yatolstyh@alfabank.ru
+7 (499) 923-6697 (доб. 8681)

Нефть и газ

Антон Корячко akorytsko@alfabank.ru
+7 (495) 795-3612

Торговые операции и продажи (Москва) +7 (495) 223-5500

Международные продажи

Александр Зоров azorov@alfabank.ru
+7 (495) 745-5621

Светлана Голодинкина sgolodinkina@alfabank.ru
+7 (495) 785-7416

Артем Белобров abelobrov@alfabank.ru
+7 (495) 785-7414

РЕПО

Вячеслав Савицкий vsavitskiy@alfabank.ru

Олег Морозов omorozov@alfabank.ru
+7 (495) 783-5101

Потребительский

Евгений Кипнис ekipnis@alfabank.ru
+7 (495) 795-3713

Олеся Воробьева ovorobyeva@alfabank.ru
+7 (499) 681-3075

Финансы

Евгений Кипнис ekipnis@alfabank.ru
+7 (495) 795-3713

TMT, Сельское хоз-во

Анна Курбатова akurbatova@alfabank.ru
+7 (495) 795-3740

Олеся Воробьева ovorobyeva@alfabank.ru
+7 (499) 681-3075

Перевод

Анна Мартынова amartynova@alfabank.ru
+7 (495) 795-3676

Спец. по данным/Аналитик

Денис Дорощев didorofeev@alfabank.ru
+7 (499) 923-6697 (доб. 8086)

Альфа Директ +7 (495) 795-3680

Директор

Сергей Рыбаков srybakov@alfabank.ru
+7 (495) 795-3680

Аналитический отдел

Гельды Союнов gsoyunov@alfabank.ru
+7 (495) 641-3673

Алан Казиев akaziev@alfabank.ru
+7 (495) 974-2515 (доб. 8568)

Елизавета Наумова enaumova@alfabank.ru
+7 (495) 795-3680 (доб. 8806)

Продажи

Ирина Фадеева ikfadeeva@alfabank.ru
+7 (495) 974-2515 (доб. 8328)

Валерий Кремнев vkremnev@alfabank.ru
+7 (499) 215-9009

Ольга Бабина obabina@alfabank.ru
+7 (495) 974-2515 (доб. 4092)

© Альфа-Банк, 2019 г. Все права защищены. Генеральная лицензия ЦБ РФ № 1326 от 29 01 1998 г.



Альфа-Банк

РОССИЙСКИЙ РЫНОК АКЦИЙ

Казиев Алан. Главный аналитик. Москва +7 (495) 974-2515 доб 8568

www.alfadirect.ru

Настоящий отчет и содержащаяся в нем информация являются исключительной собственностью Альфа-Банка. Несанкционированное копирование, воспроизводство и распространение настоящего материала, частично или полностью, в отсутствие разрешения Альфа-Банка в письменной форме строго запрещено.

Данный материал предназначен АО «Альфа-Банк» (далее – «Альфа-Банк») для распространения в Российской Федерации. Он не предназначен для распространения среди частных инвесторов. Несмотря на то, что приведенная в данном материале информация получена из источников, которые, по мнению Альфа-Банка, являются надежными, Альфа-Банк, его руководящие и прочие сотрудники не делают заявлений и не дают заверений ни в прямой, ни в косвенной форме, относительно своей ответственности за точность, полноту такой информации и отсутствие в данном материале каких-либо важных сведений. Любая информация и любые суждения, приведенные в данном материале, могут быть изменены без предупреждения. Альфа-Банк не дает заверений и не заявляет, что упомянутые в данном материале ценные бумаги и/или суждения предназначены для всех его получателей. Данный материал распространяется исключительно для информационных целей. Распространение данного материала не является деятельностью по инвестиционному консультированию. Информация, приведенная в данном материале, не является индивидуальной инвестиционной рекомендацией. Альфа-Банк и связанные с ним компании, руководящие сотрудники и прочие сотрудники всех этих структур, в т.ч. лица, участвующие в подготовке и издании данного материала, могут иметь отношения с маркет-мейкерами, а иногда и выступать в качестве таковых, а также в качестве консультантов, брокеров или представителей коммерческого, или инвестиционного банка в отношении ценных бумаг, финансовых инструментов или компаний, упомянутых в данном материале, либо входить в органы управления таких компаний. Ценные бумаги с номиналом в иностранной валюте подвержены колебаниям валютного курса, которые могут привести к снижению их стоимости, цены или дохода от вложений в них. Кроме того, инвесторы, вкладывающие средства в ценные бумаги типа АДР, стоимость которых изменяется в зависимости от курса иностранных валют, принимают на себя валютный риск. Инвестиции в России и в российские ценные бумаги сопряжены со значительным риском, поэтому инвесторы, прежде чем вкладывать средства в такие бумаги, должны провести собственное исследование и изучить экономические и финансовые показатели самостоятельно. Инвесторы должны обсудить со своими финансовыми консультантами риски, связанные с таким приобретением. Альфа-Банк и их дочерние компании могут публиковать данный материал в других странах. Поскольку распространение данной публикации на территории других государств может быть ограничено законом, лица, в чьем распоряжении окажется данный материал, должны быть информированы о таких ограничениях и соблюдать их. Любые случаи несоблюдения указанных ограничений могут рассматриваться как нарушение закона о ценных бумагах и других соответствующих законов, действующих в той или иной стране. Примечание, касающееся законодательства США о ценных бумагах: Данная публикация распространяется в США компанией Alfa Capital Markets (USA) Inc. (далее «Alfa Capital»), являющейся дочерней компанией Альфа-групп, постольку, поскольку это разрешено законодательством США по ценным бумагам и другими соответствующими законами, и положениями. В этой связи Alfa Capital несет ответственность за содержание данного исследования. Лица на территории США, получившие данную публикацию и желающие осуществить сделку с той или иной ценной бумагой или финансовым инструментом, анализируемым в ней, должны делать это только после уведомления об этом представителя Alfa Capital в США. Любые случаи несоблюдения данных ограничений могут рассматриваться как нарушение законодательства США о ценных бумагах.