



Альфа-Банк

# АМЕРИКАНСКИЙ РЫНОК АКЦИЙ

Казиев Алан. Главный аналитик. Москва +7 (495) 974-2515 доб 8568

[www.alfadirect.ru](http://www.alfadirect.ru)

## S&P:

Текущая цена:	2 883,09
Поддержка:	2 725 и 2 870,60
Сопротивление:	2 955,10
Тренд:	Формируется
Рекомендация:	ШОРТ
Цель:	2 725

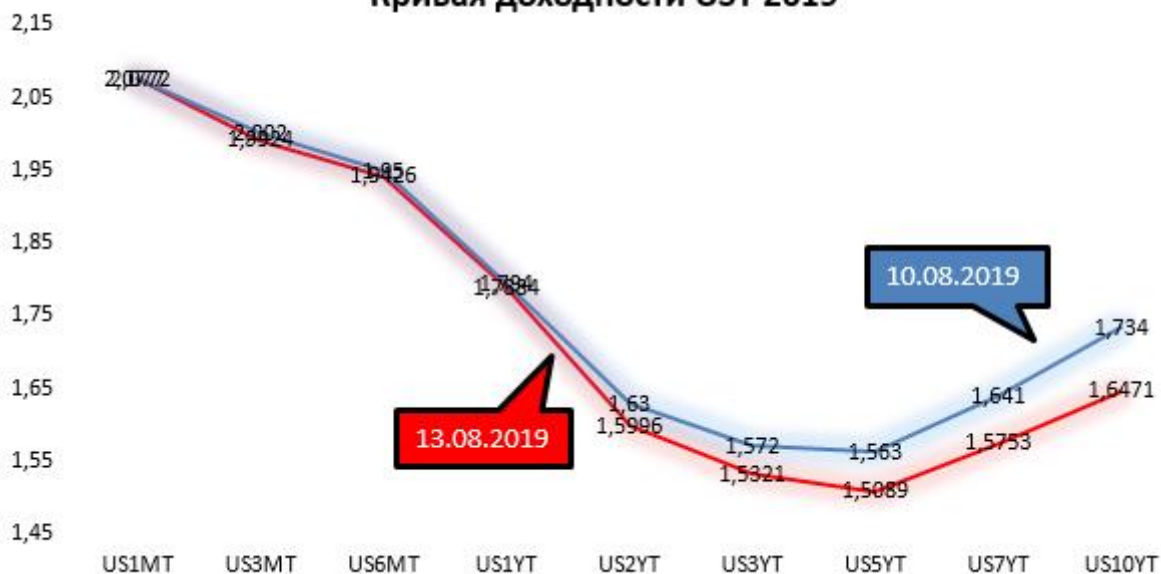
Сегодня в нашем обзоре кривая доходности Казначейских бумаг США, дальний конец которой начал выравниваться на горизонте 2 - 10 лет. А индикатор, предсказывающий рецессию в США (инверсия кривой доходности между 2-х и 10-ти летними «трежерис»), опустился до отметки 0,0558 пункта (см. рис.1).

Рис.1



р.с. С середины прошлого столетия в 9 из 10 случаев кривая спреда, опускавшаяся ниже нуля, верно предсказывала будущую рецессию.

## Кривая доходности UST 2019



Источник: Reuters, расчёты «Альфа-Банка»



Альфа-Банк

# АМЕРИКАНСКИЙ РЫНОК АКЦИЙ

Казиев Алан. Главный аналитик. Москва +7 (495) 974-2515 доб 8568

[www.alfadirect.ru](http://www.alfadirect.ru)

## ВАХ:

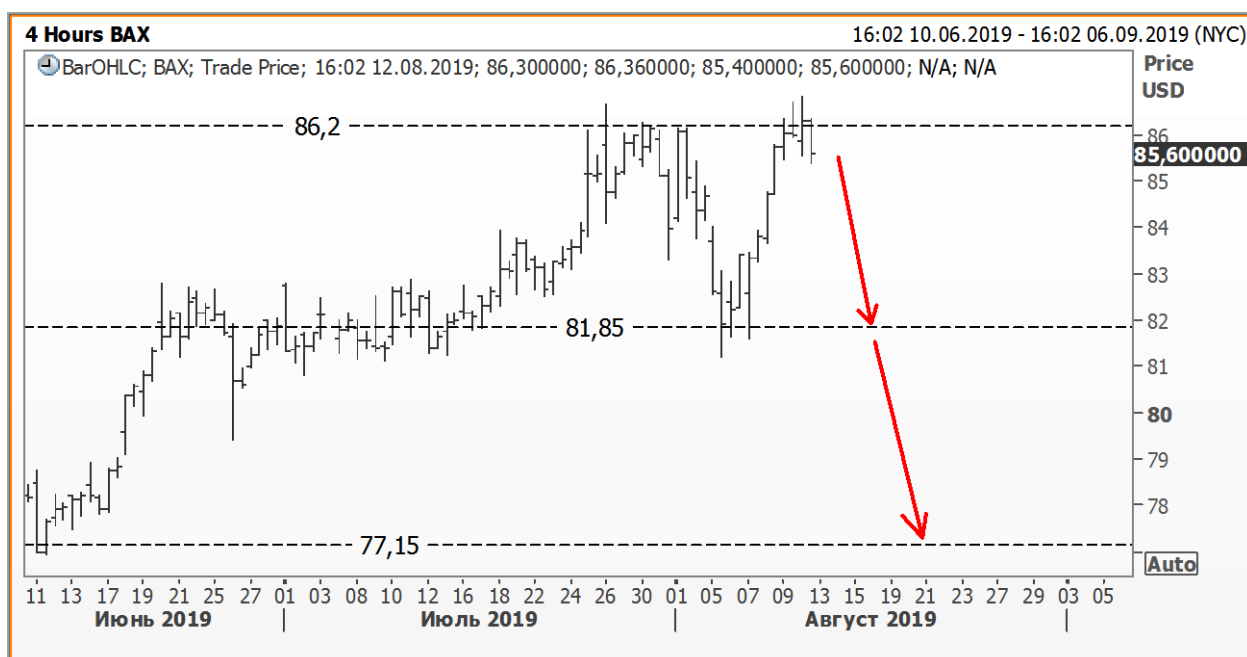
Текущая цена:	85,60
Поддержка:	77,15 и 81,85
Спротивление:	86,20
Тренд:	Растущий
Рекомендация:	ШОРТ
Цель:	77,15 и/или 81,85

Перед тем как уйти вниз и/или начать снижаться, акции ВАХ сформировали разворотную модель «фонтан», место и время появления которой совпало с касанием \$86,20 за акцию.

Т.к. данная модель появляется на вершине (в момент разворота), текущие уровни можно рассмотреть для спекулятивной игры на понижение...

Торговый план: в качестве цели мы предлагаем остановиться на горизонтальных отметках \$81,85 и \$77,15 за акцию, одна из которых (2-я) будет достигнута в процессе реализации «двойной вершины».

p.s. Стоп – выше \$87.



Источник: Reuters



Альфа-Банк

# АМЕРИКАНСКИЙ РЫНОК АКЦИЙ

Казиев Алан. Главный аналитик. Москва +7 (495) 974-2515 доб 8568

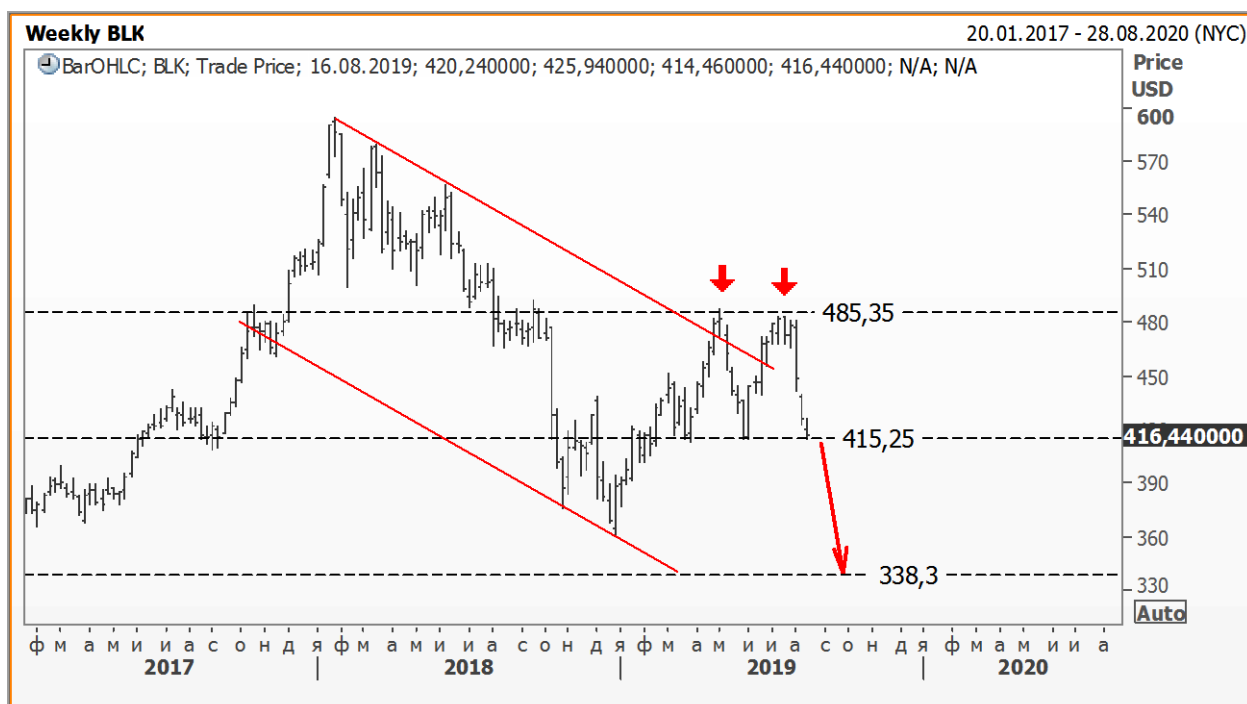
[www.alfadirect.ru](http://www.alfadirect.ru)

## BLK:

Текущая цена:	416,44
Поддержка:	415,25
Сопротивление:	485,35
Тренд:	Формируется
Рекомендация:	БЕЗ ПОЗИЦИИ
Цель:	---

Используя потенциал «двойной вершины», выступающей в качестве модели продолжения движения, участники рынка могут попробовать открыть «шорт» ниже \$415,25 за акцию...

Торговый план: прежде чем открыть короткую позицию, продавцам стоит дождаться 1%-го или 2%-х падения, подтверждающего предрасположенности акций BLK к движению вниз, до \$338,30 за акцию.



Источник: Reuters

## АМЕРИКАНСКИЙ РЫНОК АКЦИЙ

Казиев Алан. Главный аналитик. Москва +7 (495) 974-2515 доб 8568

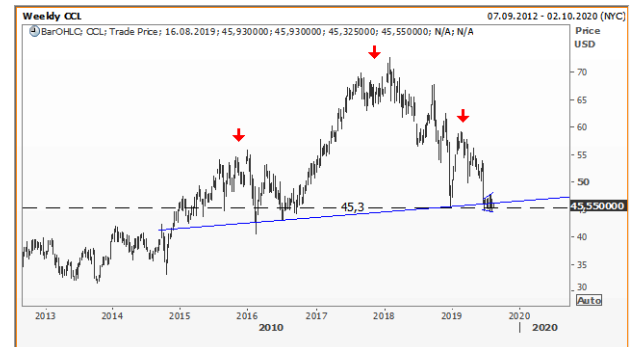
[www.alfadirect.ru](http://www.alfadirect.ru)

### CCL:

Текущая цена: 45,55  
 Поддержка: 45,30  
 Сопротивление: 50,30 и 56  
 Тренд: Падающий  
 Рекомендация: БЕЗ ПОЗИЦИИ  
 Цель: ---

«Расходящийся треугольник» дневного графика CCL позволит определить время и место открытия «шорта», успех которого, возможно, зависит от пропорций «головы с плечами» (см. рис.2)...

Рис.2



Торговый план: выход из «треугольника вниз» стоит использовать для продажи («шорт»).



Источник: Reuters



Альфа-Банк

# АМЕРИКАНСКИЙ РЫНОК АКЦИЙ

Казиев Алан. Главный аналитик. Москва +7 (495) 974-2515 доб 8568

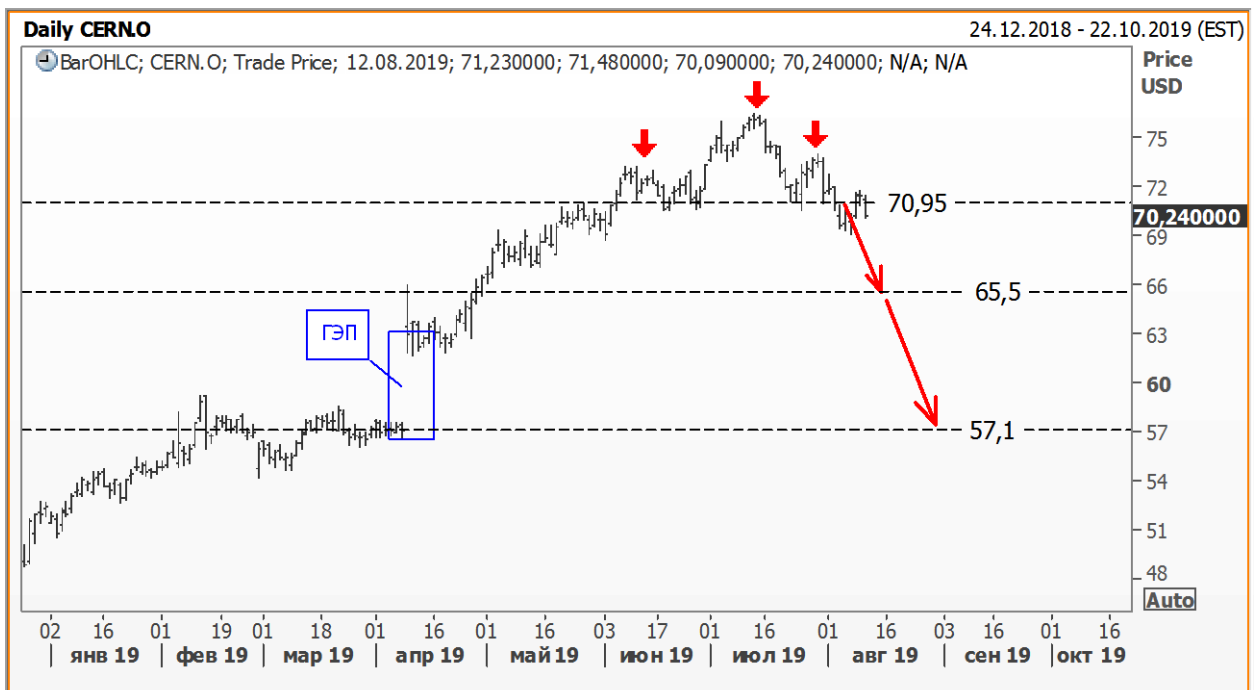
[www.alfadirect.ru](http://www.alfadirect.ru)

## CERN:

Текущая цена:	38,36
Поддержка:	34,30 и 37,15
Соппротивление:	40,20 и 42,25
Тренд:	Формируется
Рекомендация:	ШОРТ
Цель:	57,10 и/или 65,50

Если в примере выше движение вниз зависит от модели «голова – плечи», то на дневном графике Cerner Corporation, где образовалась аналогичная модель, участники рынка перешли «от слов к делу»...

Торговый план: т.к. последние продажи увеличили котировки компании ниже \$70,95 за акцию, текущие уровни необходимо использовать для формирования «шорта». Цель – \$65,50 и/или \$57,10. Стоп - \$72.



Источник: Reuters



Альфа-Банк

# АМЕРИКАНСКИЙ РЫНОК АКЦИЙ

Казиев Алан. Главный аналитик. Москва +7 (495) 974-2515 доб 8568

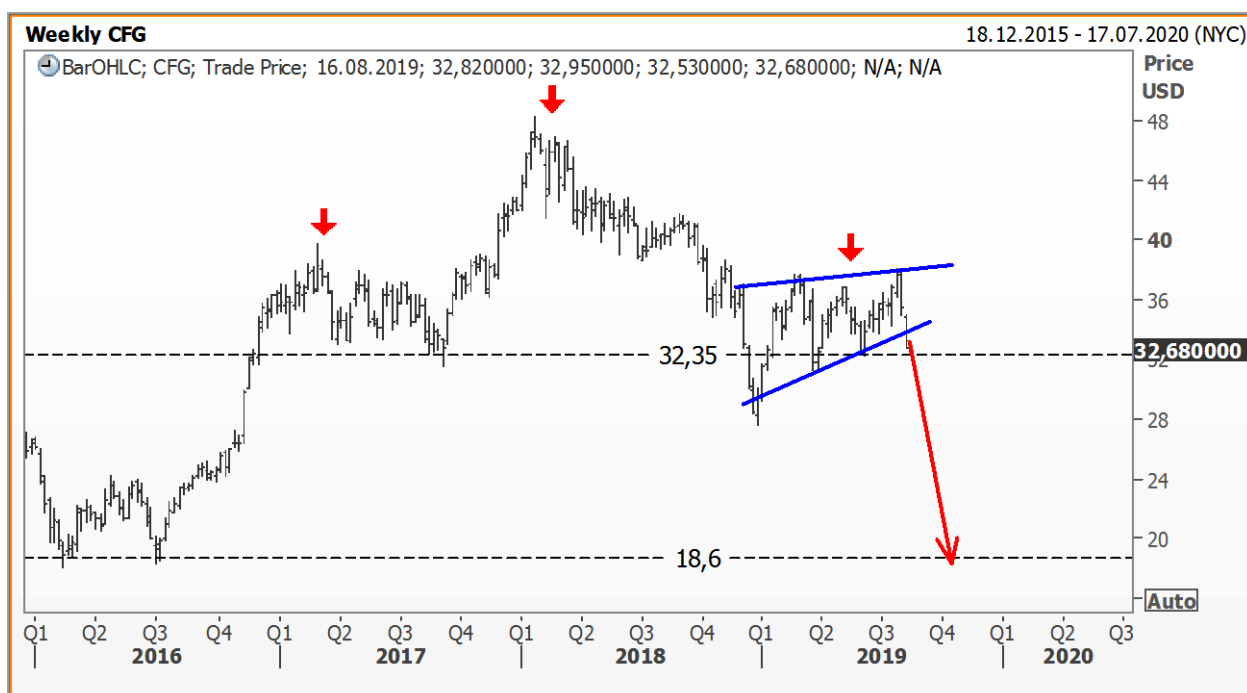
[www.alfadirect.ru](http://www.alfadirect.ru)

## CFG:

Текущая цена: 32,68  
Поддержка: 32,35  
Соппротивление: 37,60  
Тренд: Формируется  
Рекомендация: ШОРТ  
Цель: 18,60

Еще одна модель «голова – плечи» может стать причиной падения акций Citizens Financial Group, Inc., интерес к которым, на наш взгляд, вырос после выхода акций компании из «клина» вниз...

Торговый план: позицию сформировать на текущих уровнях и/или ниже \$32,35. Цель – \$18,60; стоп – выше \$36.



Источник: Reuters



Альфа-Банк

# АМЕРИКАНСКИЙ РЫНОК АКЦИЙ

Казиев Алан. Главный аналитик. Москва +7 (495) 974-2515 доб 8568

[www.alfadirect.ru](http://www.alfadirect.ru)

## Альфа-Банк

Проспект Академика Сахарова 12 Москва, Россия 107078  
+7 (495) 795-3712

**Начальник управления** Константин Шапшаров  
+7 (495) 228-8828 [kshapsharov@alfabank.ru](mailto:kshapsharov@alfabank.ru)

<b>Аналитический отдел</b> <b>Начальник отдела</b> Борис Красноженов <a href="mailto:bkrasnozhenov@alfabank.ru">bkrasnozhenov@alfabank.ru</a> +7 (495) 795-3612	<b>+7 (495) 795-3676</b>	<b>Потребительский</b> Евгений Кипнис <a href="mailto:ekipnis@alfabank.ru">ekipnis@alfabank.ru</a> +7 (495) 795-3713	
<b>Макроэкономика</b> Наталья Орлова, Ph.D. <a href="mailto:norlova@alfabank.ru">norlova@alfabank.ru</a> +7 (495) 795-3677		<b>Олеся Воробьева</b> <a href="mailto:oovorobyeva@alfabank.ru">oovorobyeva@alfabank.ru</a> +7 (499) 681-3075	
<b>Стратегия</b> Джон Волш <a href="mailto:jwalsh@alfabank.ru">jwalsh@alfabank.ru</a> +7 (499) 923-6697 (доб. 8238)		<b>Финансы</b> Евгений Кипнис <a href="mailto:ekipnis@alfabank.ru">ekipnis@alfabank.ru</a> +7 (495) 795-3713	
<b>Металлы и горная добыча</b> Борис Красноженов <a href="mailto:bkrasnozhenov@alfabank.ru">bkrasnozhenov@alfabank.ru</a> +7 (495) 795-3612		<b>TMT, Сельское хоз-во</b> Анна Курбатова <a href="mailto:akurbatova@alfabank.ru">akurbatova@alfabank.ru</a> +7 (495) 795-3740	
Юля Толстых <a href="mailto:yatolstyh@alfabank.ru">yatolstyh@alfabank.ru</a> +7 (499) 923-6697 (доб. 8681)		Олеся Воробьева <a href="mailto:oovorobyeva@alfabank.ru">oovorobyeva@alfabank.ru</a> +7 (499) 681-3075	
<b>Нефть и газ</b> Антон Корячко <a href="mailto:akorytsko@alfabank.ru">akorytsko@alfabank.ru</a> +7 (495) 795-3612		<b>Перевод</b> Анна Мартынова <a href="mailto:amartynova@alfabank.ru">amartynova@alfabank.ru</a> +7 (495) 795-3676	
<b>Торговые операции и продажи (Москва)</b>	<b>+7 (495) 223-5500</b>	<b>Спец. по данным/Аналитик</b> Денис Дорощев <a href="mailto:didorofeev@alfabank.ru">didorofeev@alfabank.ru</a> +7 (499) 923-6697 (доб. 8086)	
<b>Международные продажи</b> Александр Зоров <a href="mailto:azorov@alfabank.ru">azorov@alfabank.ru</a> +7 (495) 745-5621		<b>Альфа Директ</b>	<b>+7 (495) 795-3680</b>
Светлана Голодинкина <a href="mailto:sgolodinkina@alfabank.ru">sgolodinkina@alfabank.ru</a> +7 (495) 785-7416		<b>Директор</b> Сергей Рыбаков <a href="mailto:srybakov@alfabank.ru">srybakov@alfabank.ru</a> +7 (495) 795-3680	
Артем Белобров <a href="mailto:abelobrov@alfabank.ru">abelobrov@alfabank.ru</a> +7 (495) 785-7414		<b>Аналитический отдел</b> Гельды Союнов <a href="mailto:gsoyunov@alfabank.ru">gsoyunov@alfabank.ru</a> +7 (495) 641-3673	
<b>РЕПО</b> Вячеслав Савицкий <a href="mailto:vsavitskiy@alfabank.ru">vsavitskiy@alfabank.ru</a>		Алан Казиев <a href="mailto:akaziev@alfabank.ru">akaziev@alfabank.ru</a> +7 (495) 974-2515 (доб. 8568)	
Олег Морозов <a href="mailto:omorozov@alfabank.ru">omorozov@alfabank.ru</a> +7 (495) 783-5101		Елизавета Наумова <a href="mailto:enaumova@alfabank.ru">enaumova@alfabank.ru</a> +7 (495) 795-3680 (доб. 8806)	
		<b>Продажи</b> Ирина Фадеева <a href="mailto:ikfadeeva@alfabank.ru">ikfadeeva@alfabank.ru</a> +7 (495) 974-2515 (доб. 8328)	
		Валерий Кремнев <a href="mailto:vkremnev@alfabank.ru">vkremnev@alfabank.ru</a> +7 (499) 215-9009	
		Ольга Бабина <a href="mailto:obabina@alfabank.ru">obabina@alfabank.ru</a> +7 (495) 974-2515 (доб. 4092)	

© Альфа-Банк, 2019 г. Все права защищены. Генеральная лицензия ЦБ РФ № 1326 от 29 01 1998 г.



Альфа-Банк

# АМЕРИКАНСКИЙ РЫНОК АКЦИЙ

Казиев Алан. Главный аналитик. Москва +7 (495) 974-2515 доб 8568

[www.alfadirect.ru](http://www.alfadirect.ru)

Настоящий отчет и содержащаяся в нем информация являются исключительной собственностью Альфа-Банка. Несанкционированное копирование, воспроизводство и распространение настоящего материала, частично или полностью, в отсутствие разрешения Альфа-Банка в письменной форме строго запрещено.

Данный материал предназначен АО «Альфа-Банк» (далее – «Альфа-Банк») для распространения в Российской Федерации. Он не предназначен для распространения среди частных инвесторов. Несмотря на то, что приведенная в данном материале информация получена из источников, которые, по мнению Альфа-Банка, являются надежными, Альфа-Банк, его руководящие и прочие сотрудники не делают заявлений и не дают заверений ни в прямой, ни в косвенной форме, относительно своей ответственности за точность, полноту такой информации и отсутствие в данном материале каких-либо важных сведений. Любая информация и любые суждения, приведенные в данном материале, могут быть изменены без предупреждения. Альфа-Банк не дает заверений и не заявляет, что упомянутые в данном материале ценные бумаги и/или суждения предназначены для всех его получателей. Данный материал распространяется исключительно для информационных целей. Распространение данного материала не является деятельностью по инвестиционному консультированию. Информация, приведенная в данном материале, не является индивидуальной инвестиционной рекомендацией. Альфа-Банк и связанные с ним компании, руководящие сотрудники и прочие сотрудники всех этих структур, в т.ч. лица, участвующие в подготовке и издании данного материала, могут иметь отношения с маркет-мейкерами, а иногда и выступать в качестве таковых, а также в качестве консультантов, брокеров или представителей коммерческого, или инвестиционного банка в отношении ценных бумаг, финансовых инструментов или компаний, упомянутых в данном материале, либо входить в органы управления таких компаний. Ценные бумаги с номиналом в иностранной валюте подвержены колебаниям валютного курса, которые могут привести к снижению их стоимости, цены или дохода от вложений в них. Кроме того, инвесторы, вкладывающие средства в ценные бумаги типа АДР, стоимость которых изменяется в зависимости от курса иностранных валют, принимают на себя валютный риск. Инвестиции в России и в российские ценные бумаги сопряжены со значительным риском, поэтому инвесторы, прежде чем вкладывать средства в такие бумаги, должны провести собственное исследование и изучить экономические и финансовые показатели самостоятельно. Инвесторы должны обсудить со своими финансовыми консультантами риски, связанные с таким приобретением. Альфа-Банк и их дочерние компании могут публиковать данный материал в других странах. Поскольку распространение данной публикации на территории других государств может быть ограничено законом, лица, в чьем распоряжении окажется данный материал, должны быть информированы о таких ограничениях и соблюдать их. Любые случаи несоблюдения указанных ограничений могут рассматриваться как нарушение закона о ценных бумагах и других соответствующих законов, действующих в той или иной стране. Примечание, касающееся законодательства США о ценных бумагах: Данная публикация распространяется в США компанией Alfa Capital Markets (USA) Inc. (далее «Alfa Capital»), являющейся дочерней компанией Альфа-групп, постольку, поскольку это разрешено законодательством США по ценным бумагам и другими соответствующими законами, и положениями. В этой связи Alfa Capital несет ответственность за содержание данного исследования. Лица на территории США, получившие данную публикацию и желающие осуществить сделку с той или иной ценной бумагой или финансовым инструментом, анализируемым в ней, должны делать это только после уведомления об этом представителя Alfa Capital в США. Любые случаи несоблюдения данных ограничений могут рассматриваться как нарушение законодательства США о ценных бумагах.