



Альфа-Банк

АМЕРИКАНСКИЙ РЫНОК АКЦИЙ

Казиев Алан. Главный аналитик. Москва +7 (495) 974-2515 доб 8568

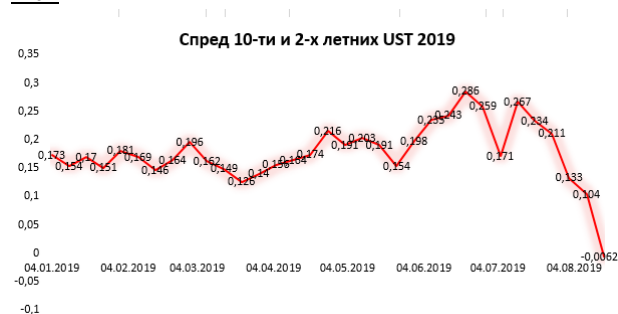
www.alfadirect.ru

S&P:

Текущая цена: 2 883,09
 Поддержка: 2 725 и 2 870,60
 Сопротивление: 2 955,10
 Тренд: Формируется
 Рекомендация: ШОРТ
 Цель: 2 725

Сегодня в нашем обзоре кривая доходности Казначейских бумаг США, дальний конец которой начал выравниваться на горизонте 2 - 10 лет. А индикатор, предсказывающий рецессию в США (инверсия кривой доходности между 2-х и 10-ти летними «трежерис»), **ушел в минус** (см. рис.1).

Рис.1



р.с. С середины прошлого столетия в 9 из 10 случаев кривая спреда, опускавшаяся ниже нуля, верно предсказывала будущую рецессию.



Источник: Reuters, расчёты «Альфа-Банка»



Альфа-Банк

АМЕРИКАНСКИЙ РЫНОК АКЦИЙ

Казиев Алан. Главный аналитик. Москва +7 (495) 974-2515 доб 8568

www.alfadirect.ru

СМА:

Текущая цена: 61,88

Поддержка: 31,20 и 45

Спротивление: 64

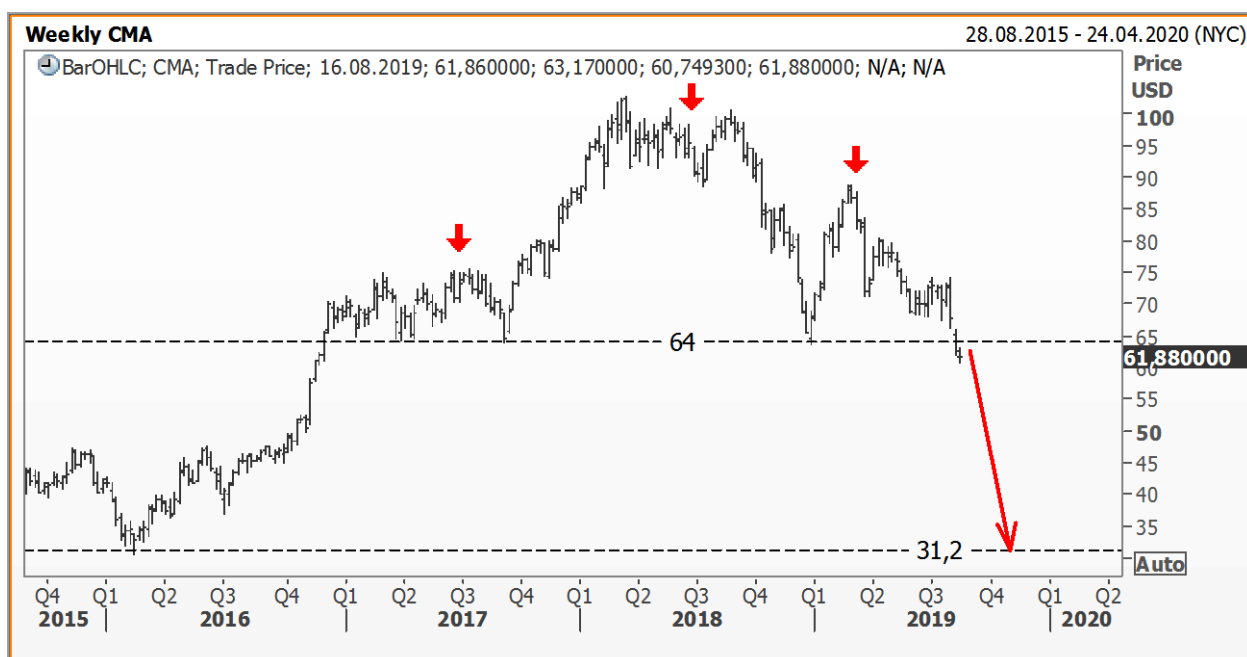
Тренд: Падающий

Рекомендация: ШОРТ

Цель: 31,20

По понятным причина, на наш взгляд, участникам рынка стоит текущие уровни в Comerica Incorporated (СМА) использовать для открытия «шорта»...

p.s. На недельном графике образовалась модель «голова – плечи».



Источник: Reuters



Альфа-Банк

АМЕРИКАНСКИЙ РЫНОК АКЦИЙ

Казиев Алан. Главный аналитик. Москва +7 (495) 974-2515 доб 8568

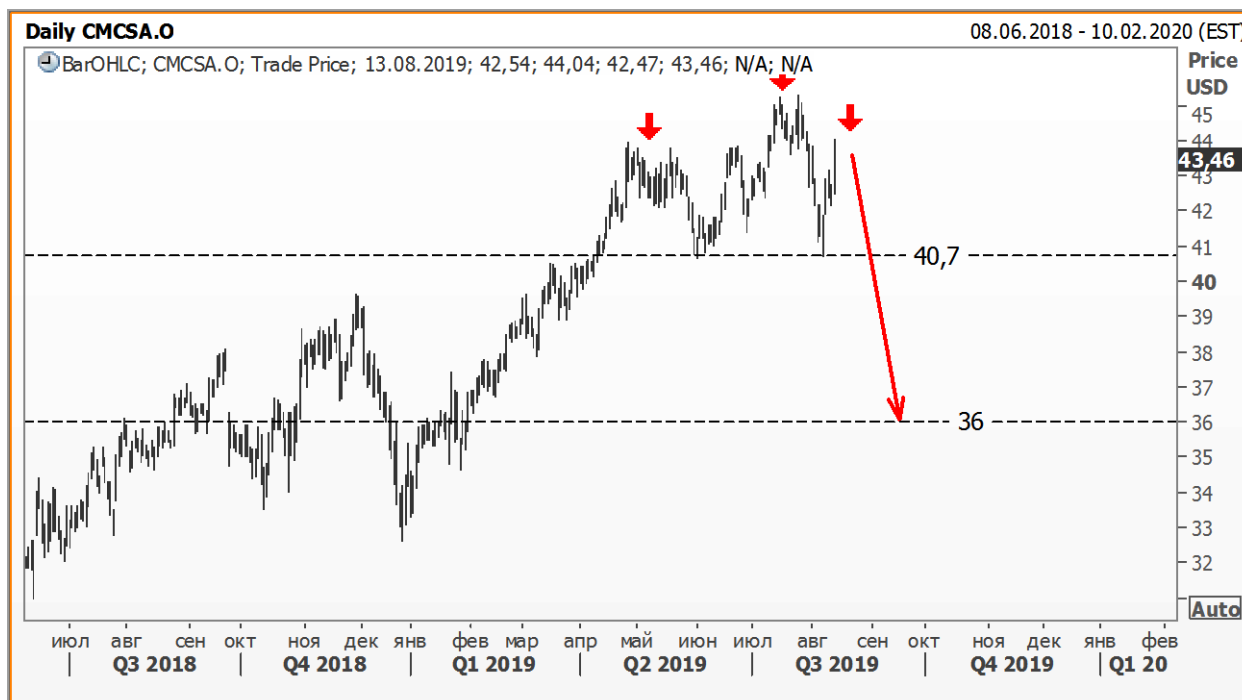
www.alfadirect.ru

CMCSA:

Текущая цена:	43,46
Поддержка:	40,70
Сопротивление:	44 и 45,25
Тренд:	Формируется
Рекомендация:	ШОРТ
Цель:	36

В отличие от примера выше акции CMCSA доформируют модель «голова – плечи» и/или находятся на вершине 2-го плеча...

Торговый план: ограничить риски короткой позиции движением выше «головы». Цель – \$36.



Источник: Reuters



Альфа-Банк

АМЕРИКАНСКИЙ РЫНОК АКЦИЙ

Казиев Алан. Главный аналитик. Москва +7 (495) 974-2515 доб 8568

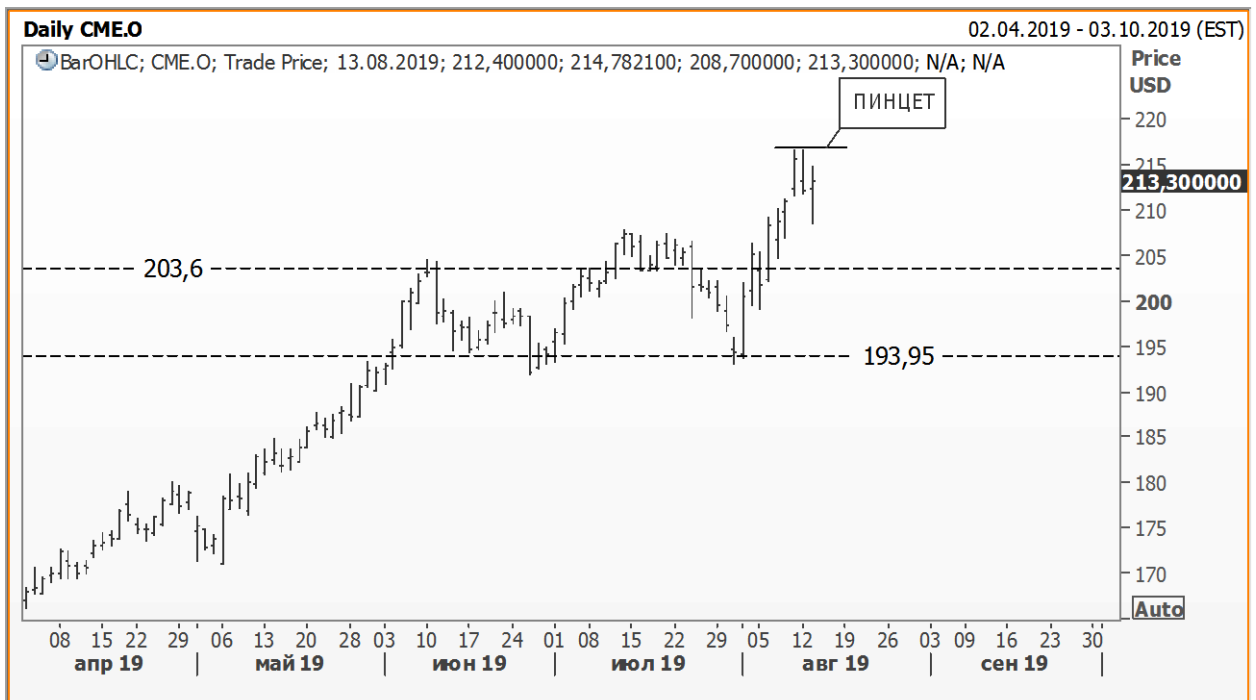
www.alfadirect.ru

CME:

Текущая цена: 45,55
Поддержка: 45,30
Соппротивление: 50,30 и 56
Тренд: Падающий
Рекомендация: БЕЗ ПОЗИЦИИ
Цель: ---

Делая ставку на «пинцет», интересны для спекулятивной игры на понижение и акции CME...

Торговый план: со стопом выше \$217 открываем на текущих уровнях «шорт». Цель - \$40,70 или \$36.



Источник: Reuters

АМЕРИКАНСКИЙ РЫНОК АКЦИЙ

Казиев Алан. Главный аналитик. Москва +7 (495) 974-2515 доб 8568

www.alfadirect.ru

CPRI:

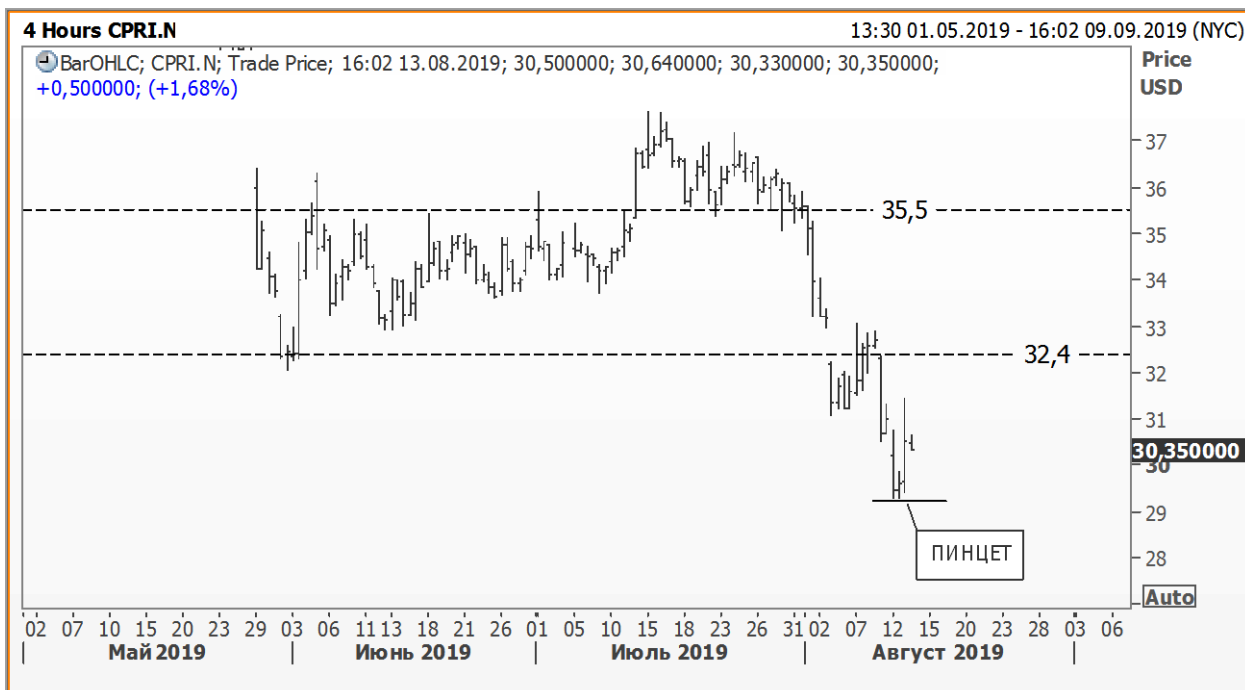
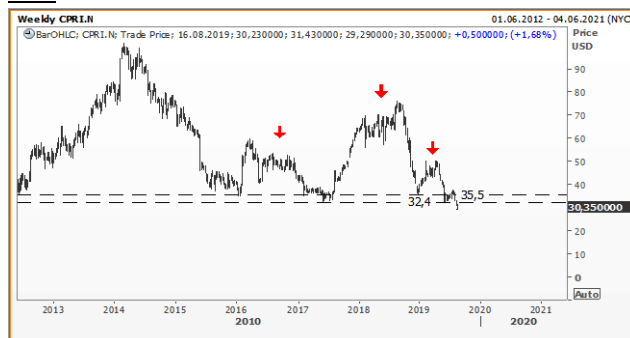
Текущая цена:	38,36
Поддержка:	34,30 и 37,15
Сопrotивление:	40,20 и 42,25
Тренд:	Формируется
Рекомендация:	ШОРТ
Цель:	57,10 и/или 65,50

Еще один удачный пример модели «пинцет», после которого акции Capri Holdings Limited выросли на 5% и/или вернулись к линии «шеи» модели «голова – плечи»*

Торговый план: отметку \$32,40 стоит использовать для открытия «шорта». Стоп – выше \$35,50.

*- в данном случае модель «голова – плечи» (рис.2) выступает в качестве модели продолжения движения!

Рис.2



Источник: Reuters



Альфа-Банк

АМЕРИКАНСКИЙ РЫНОК АКЦИЙ

Казиев Алан. Главный аналитик. Москва +7 (495) 974-2515 доб 8568

www.alfadirect.ru

CPB:

Текущая цена: 42,26

Поддержка: 32,65

Сопротивление: 43 и 50,65

Тренд: Формируется

Рекомендация: ШОРТ

Цель: 32,65

Более 20% может принести короткая позиция в Campbell Soup Company, если после открытия «шорта» участники рынка предпочтут не построение «двойного дна».

Торговый план: готовые открыть «лонг» выше \$43, мы предлагаем текущие задействовать в игре на понижение. Цель – \$32,65.



Источник: Reuters



Альфа-Банк

АМЕРИКАНСКИЙ РЫНОК АКЦИЙ

Казиев Алан. Главный аналитик. Москва +7 (495) 974-2515 доб 8568

www.alfadirect.ru

Альфа-Банк

Проспект Академика Сахарова 12 Москва, Россия 107078
+7 (495) 795-3712

Начальник управления Константин Шапшаров
+7 (495) 228-8828 kshapsharov@alfabank.ru

Аналитический отдел Начальник отдела Борис Красноженов bkrasnozhenov@alfabank.ru +7 (495) 795-3612	+7 (495) 795-3676	Потребительский Евгений Кипнис ekipnis@alfabank.ru +7 (495) 795-3713	
Макроэкономика Наталья Орлова, Ph.D. norlova@alfabank.ru +7 (495) 795-3677		Олеся Воробьева oovorobyeva@alfabank.ru +7 (499) 681-3075	
Стратегия Джон Волш jwalsh@alfabank.ru +7 (499) 923-6697 (доб. 8238)		Финансы Евгений Кипнис ekipnis@alfabank.ru +7 (495) 795-3713	
Металлы и горная добыча Борис Красноженов bkrasnozhenov@alfabank.ru +7 (495) 795-3612		TMT, Сельское хоз-во Анна Курбатова akurbatova@alfabank.ru +7 (495) 795-3740	
Юля Толстых yatolstyh@alfabank.ru +7 (499) 923-6697 (доб. 8681)		Олеся Воробьева oovorobyeva@alfabank.ru +7 (499) 681-3075	
Нефть и газ Антон Корячко akorytsko@alfabank.ru +7 (495) 795-3612		Перевод Анна Мартынова amartynova@alfabank.ru +7 (495) 795-3676	
Торговые операции и продажи (Москва)	+7 (495) 223-5500	Спец. по данным/Аналитик Денис Дорощев didorofeev@alfabank.ru +7 (499) 923-6697 (доб. 8086)	
Международные продажи Александр Зоров azorov@alfabank.ru +7 (495) 745-5621		Альфа Директ	+7 (495) 795-3680
Светлана Голодинкина sgolodinkina@alfabank.ru +7 (495) 785-7416		Директор Сергей Рыбаков srybakov@alfabank.ru +7 (495) 795-3680	
Артем Белобров abelobrov@alfabank.ru +7 (495) 785-7414		Аналитический отдел Гельды Союнов gsoyunov@alfabank.ru +7 (495) 641-3673	
РЕПО Вячеслав Савицкий vsavitskiy@alfabank.ru		Алан Казиев akaziev@alfabank.ru +7 (495) 974-2515 (доб. 8568)	
Олег Морозов omorozov@alfabank.ru +7 (495) 783-5101		Елизавета Наумова enaumova@alfabank.ru +7 (495) 795-3680 (доб. 8806)	
		Продажи Ирина Фадеева ikfadeeva@alfabank.ru +7 (495) 974-2515 (доб. 8328)	
		Валерий Кремнев vkremnev@alfabank.ru +7 (499) 215-9009	
		Ольга Бабина obabina@alfabank.ru +7 (495) 974-2515 (доб. 4092)	

© Альфа-Банк, 2019 г. Все права защищены. Генеральная лицензия ЦБ РФ № 1326 от 29 01 1998 г.



Альфа-Банк

АМЕРИКАНСКИЙ РЫНОК АКЦИЙ

Казиев Алан. Главный аналитик. Москва +7 (495) 974-2515 доб 8568

www.alfadirect.ru

Настоящий отчет и содержащаяся в нем информация являются исключительной собственностью Альфа-Банка. Несанкционированное копирование, воспроизводство и распространение настоящего материала, частично или полностью, в отсутствие разрешения Альфа-Банка в письменной форме строго запрещено.

Данный материал предназначен АО «Альфа-Банк» (далее – «Альфа-Банк») для распространения в Российской Федерации. Он не предназначен для распространения среди частных инвесторов. Несмотря на то, что приведенная в данном материале информация получена из источников, которые, по мнению Альфа-Банка, являются надежными, Альфа-Банк, его руководящие и прочие сотрудники не делают заявлений и не дают заверений ни в прямой, ни в косвенной форме, относительно своей ответственности за точность, полноту такой информации и отсутствие в данном материале каких-либо важных сведений. Любая информация и любые суждения, приведенные в данном материале, могут быть изменены без предупреждения. Альфа-Банк не дает заверений и не заявляет, что упомянутые в данном материале ценные бумаги и/или суждения предназначены для всех его получателей. Данный материал распространяется исключительно для информационных целей. Распространение данного материала не является деятельностью по инвестиционному консультированию. Информация, приведенная в данном материале, не является индивидуальной инвестиционной рекомендацией. Альфа-Банк и связанные с ним компании, руководящие сотрудники и прочие сотрудники всех этих структур, в т.ч. лица, участвующие в подготовке и издании данного материала, могут иметь отношения с маркет-мейкерами, а иногда и выступать в качестве таковых, а также в качестве консультантов, брокеров или представителей коммерческого, или инвестиционного банка в отношении ценных бумаг, финансовых инструментов или компаний, упомянутых в данном материале, либо входить в органы управления таких компаний. Ценные бумаги с номиналом в иностранной валюте подвержены колебаниям валютного курса, которые могут привести к снижению их стоимости, цены или дохода от вложений в них. Кроме того, инвесторы, вкладывающие средства в ценные бумаги типа АДР, стоимость которых изменяется в зависимости от курса иностранных валют, принимают на себя валютный риск. Инвестиции в России и в российские ценные бумаги сопряжены со значительным риском, поэтому инвесторы, прежде чем вкладывать средства в такие бумаги, должны провести собственное исследование и изучить экономические и финансовые показатели самостоятельно. Инвесторы должны обсудить со своими финансовыми консультантами риски, связанные с таким приобретением. Альфа-Банк и их дочерние компании могут публиковать данный материал в других странах. Поскольку распространение данной публикации на территории других государств может быть ограничено законом, лица, в чьем распоряжении окажется данный материал, должны быть информированы о таких ограничениях и соблюдать их. Любые случаи несоблюдения указанных ограничений могут рассматриваться как нарушение закона о ценных бумагах и других соответствующих законов, действующих в той или иной стране. Примечание, касающееся законодательства США о ценных бумагах: Данная публикация распространяется в США компанией Alfa Capital Markets (USA) Inc. (далее «Alfa Capital»), являющейся дочерней компанией Альфа-групп, постольку, поскольку это разрешено законодательством США по ценным бумагам и другими соответствующими законами, и положениями. В этой связи Alfa Capital несет ответственность за содержание данного исследования. Лица на территории США, получившие данную публикацию и желающие осуществить сделку с той или иной ценной бумагой или финансовым инструментом, анализируемым в ней, должны делать это только после уведомления об этом представителя Alfa Capital в США. Любые случаи несоблюдения данных ограничений могут рассматриваться как нарушение законодательства США о ценных бумагах.