



Альфа-Банк

РОССИЙСКИЙ РЫНОК АКЦИЙ

Казиев Алан. Главный аналитик. Москва +7 (495) 974-2515 доб 8568

www.alfadirect.ru

МосБиржа:

Текущая цена: 2 786,63

Поддержка: 2 708,25 и 2 750,15

Сопротивление: 2 849

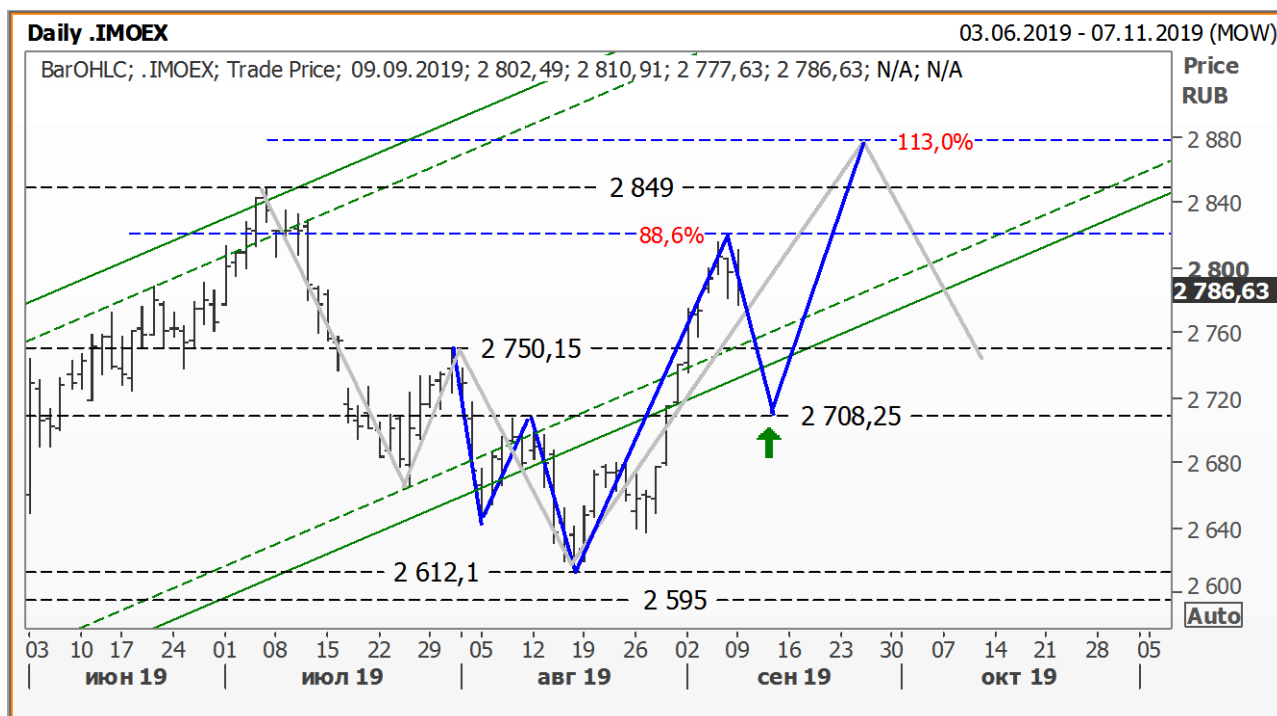
Тренд: Формируется

Рекомендация: ШОРТ

Цель: 2 710

«Паттерн в паттерне» – к такому выводу мы пришли, разбирая дневной график индекса МосБиржи на известные нам модели.

Торговый план: удерживая «шорт» по индексу МосБиржи, собираемся восстанавливать «лонг» на уровне 2 710 пункта. Цель - 2 880 пункта.



Источник: Reuters



Альфа-Банк

РОССИЙСКИЙ РЫНОК АКЦИЙ

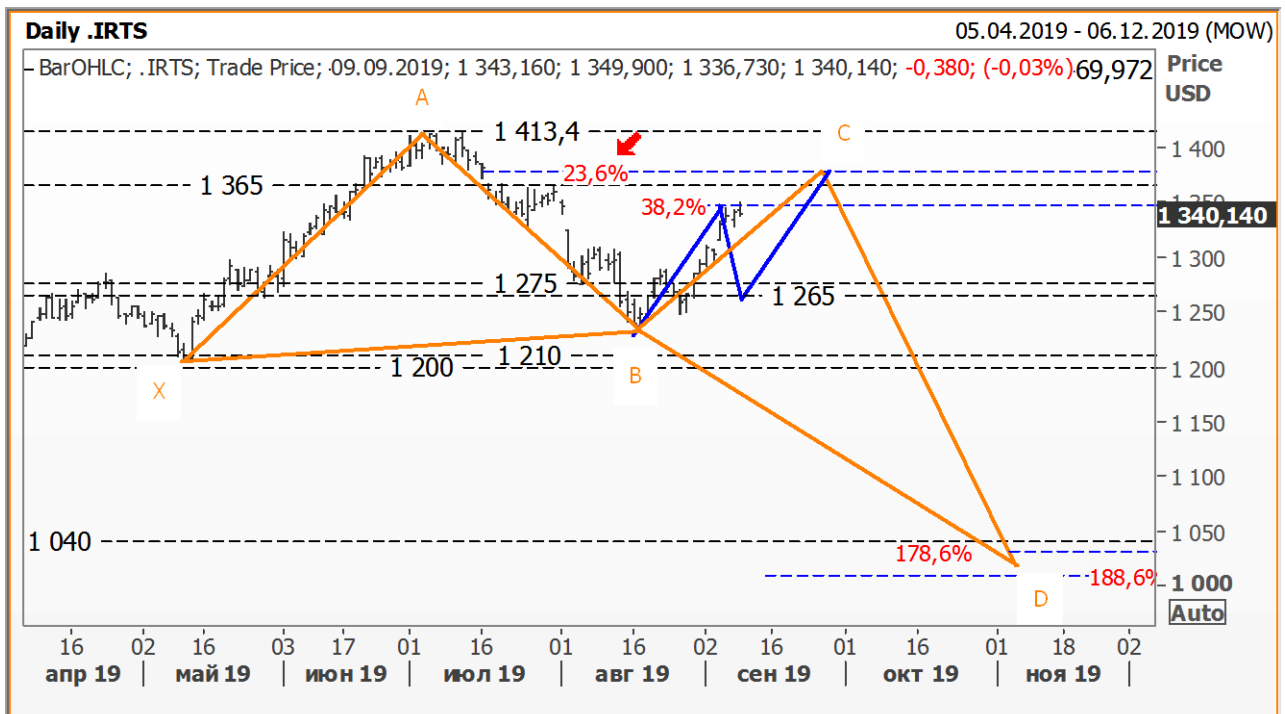
Казиев Алан. Главный аналитик. Москва +7 (495) 974-2515 доб 8568

www.alfadirect.ru

PTC:

Текущая цена: 1 340,14
 Поддержка: 1 275 и 1 290
 Сопротивление: 1 365
 Тренд: Формируется
 Рекомендация: БЕЗ ПОЗИЦИИ
 Цель: ---

На примере индекса МосБиржи, мы разбили движение «ВС» на два равнозначных движения, позволивших нам определиться с сентябрьским планом: без спекулятивной игры на понижение, мы намерены в диапазоне 1 265 – 1 275 пункта открыть «лонг». Цель – 23,6% уровень Фибоначчи использовать для формирования короткой позиции («шорт»).



Источник: Reuters



Альфа-Банк

РОССИЙСКИЙ РЫНОК АКЦИЙ

Казиев Алан. Главный аналитик. Москва +7 (495) 974-2515 доб 8568

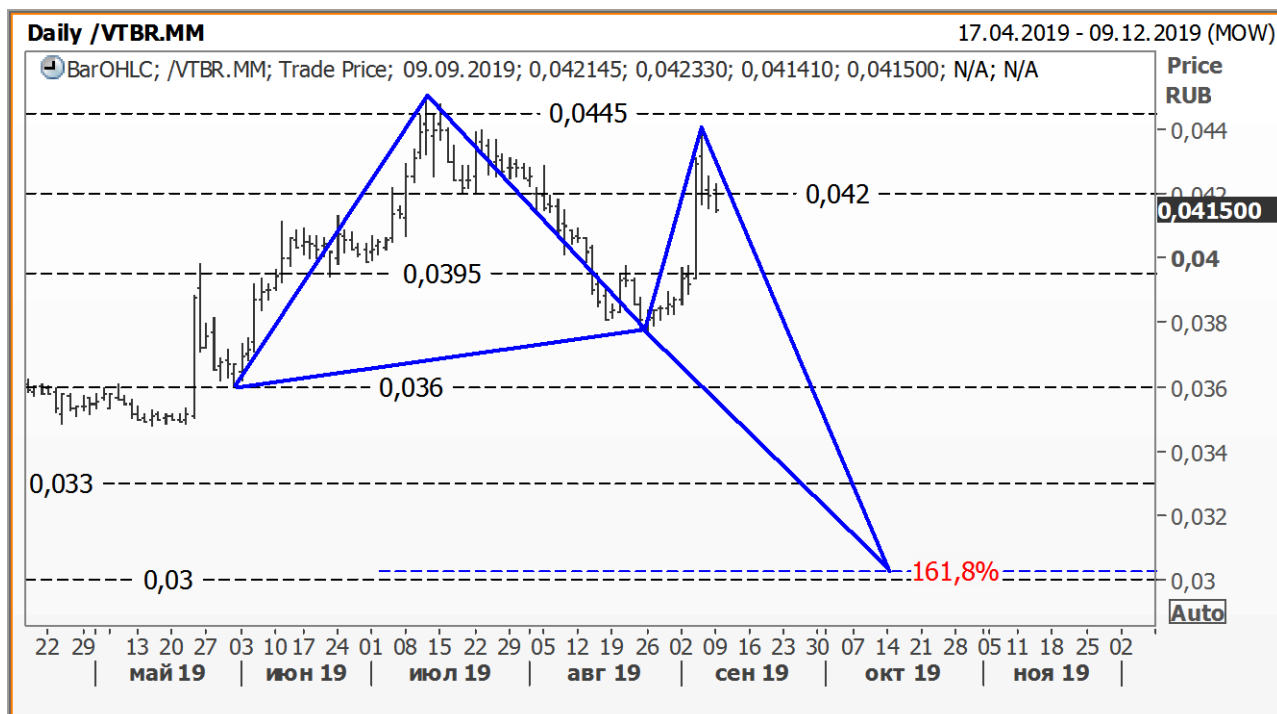
www.alfadirect.ru

ВТБ:

Текущая цена: 0,0415
Поддержка: 0,036 и 0,0395
Сопротивление: 0,042 и 0,0425
Тренд: Формируется
Рекомендация: ШОРТ
Цель: 0,03

Т.к. ожидаемое нами движение вверх произошло в течение одного дня (стр. 3), мы переходим ко 2-й части ранее озвученной идеи, и открываем на текущих уровнях «шорт».

Торговый план: после открытия короткой позиции, защитный стоп-приказ стоит разместить чуть выше 0,0445 руб. Цель – 0,03 руб.



Источник: Reuters



Альфа-Банк

РОССИЙСКИЙ РЫНОК АКЦИЙ

Казиев Алан. Главный аналитик. Москва +7 (495) 974-2515 доб 8568

www.alfadirect.ru

ГАЗПРОМ:

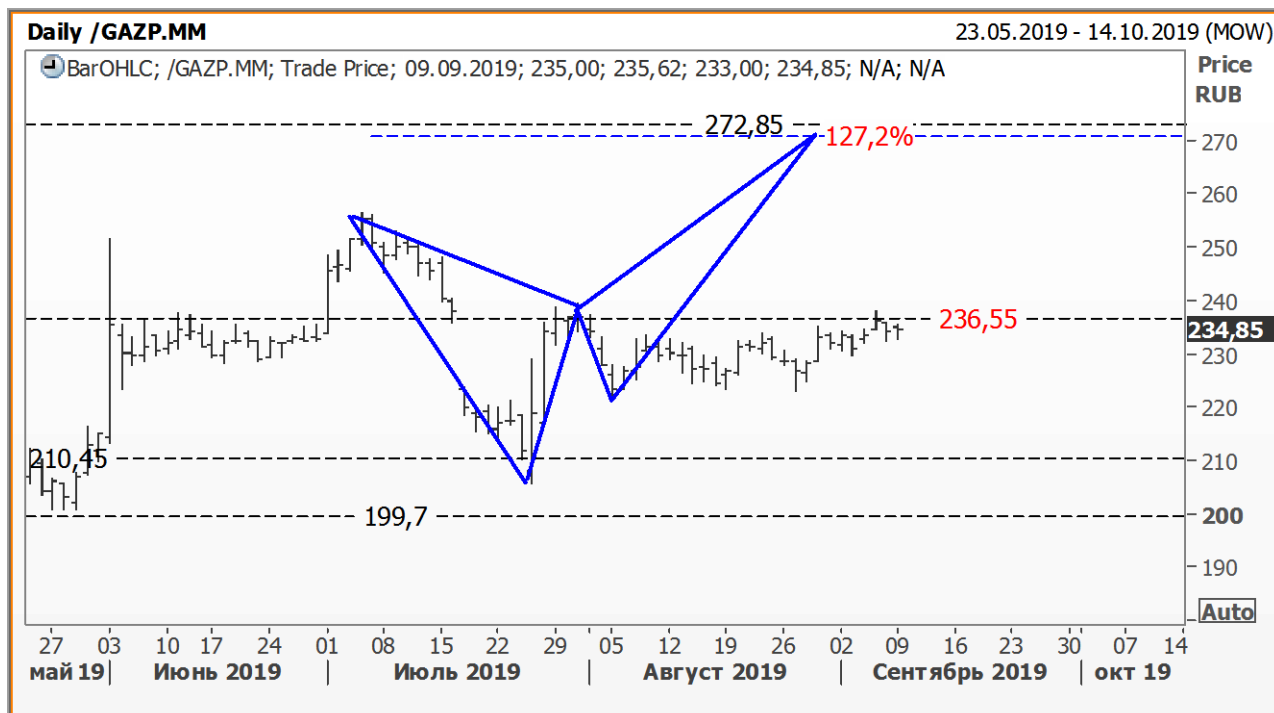
Текущая цена:	234,85
Поддержка:	199,70 и 210,45
Соппротивление:	236,55 и 272,85
Тренд:	Формируется
Рекомендация:	ПОКУПАТЬ
Цель:	270

Текущая консолидация в акциях Газпрома повлияла на наши ожидания и, соответственно, торговый план, согласно которому мы ожидали увидеть акции Газпрома на уровне 160 руб.

На рисунке ниже выделена конструкция гармонической модели («Бабочка»), согласно которой котировки, на наш взгляд, достигнут 270 руб.

Торговый план: формируем на текущих уровнях «лонг». Цель – 270 руб.; стоп – ниже 225 руб.

p.s. Достижение стоп-приказа [вернет нас к предыдущему сценарию](#) (стр.4) - движение ниже 225 руб. использовать для спекулятивной игры на понижение.



Источник: Reuters



Альфа-Банк

РОССИЙСКИЙ РЫНОК АКЦИЙ

Казиев Алан. Главный аналитик. Москва +7 (495) 974-2515 доб 8568

www.alfadirect.ru

ГМК НорНикель:

Текущая цена: 15 940

Поддержка: 15 200 и 15 585

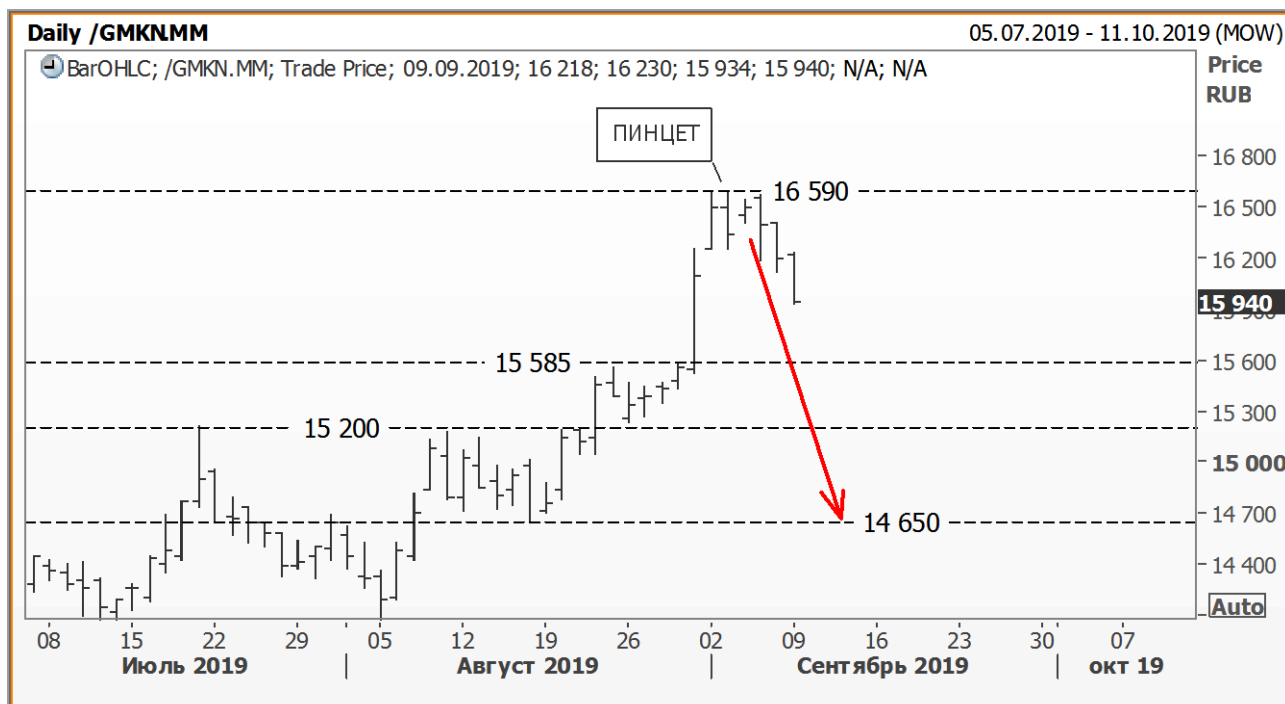
Сопротивление: 16 590

Тренд: Растущий

Рекомендация: ШОРТ

Цель: 14 650

Не без выгоды для себя могут закрыть короткую позицию спекулянты, поддержавшую идею «шорта» (см. обзор от [4 сентября](#), стр. 5). Цель – 14 650 руб. и ниже.



Источник: Reuters



Альфа-Банк

РОССИЙСКИЙ РЫНОК АКЦИЙ

Казиев Алан. Главный аналитик. Москва +7 (495) 974-2515 доб 8568

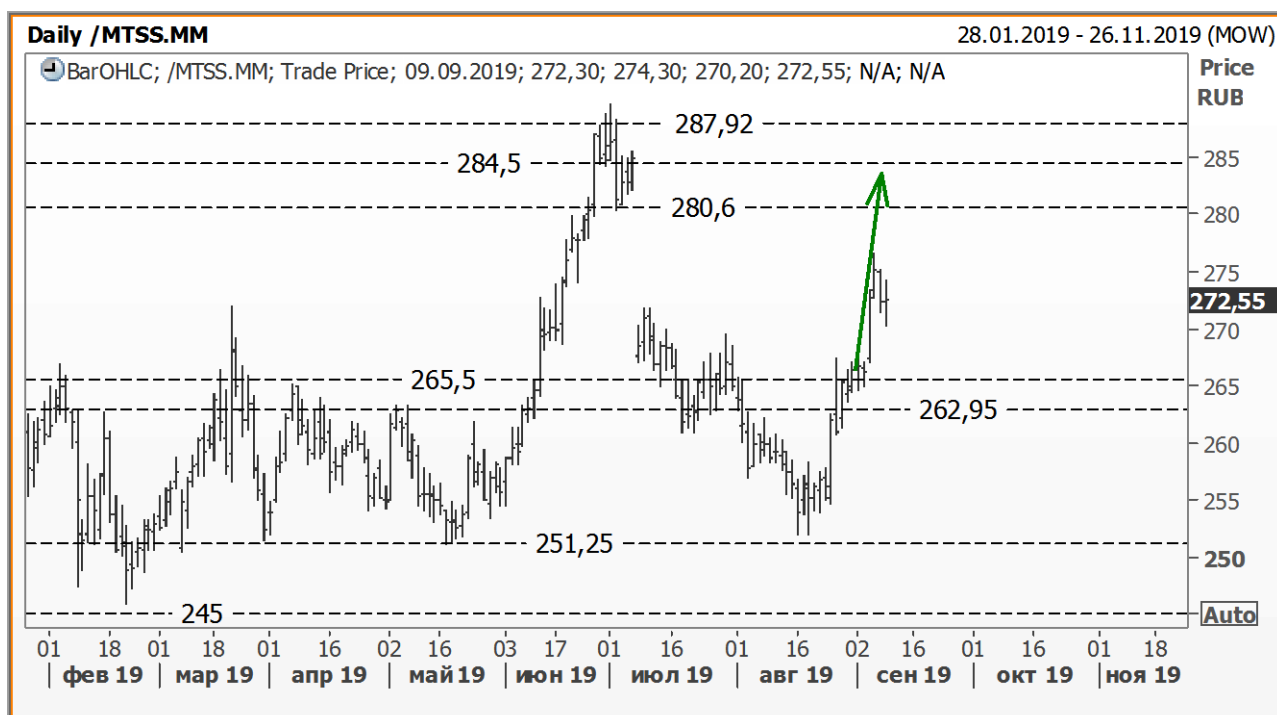
www.alfadirect.ru

МТС:

Текущая цена:	272,55
Поддержка:	262,95 и 265,50
Сопротивление:	280,60
Тренд:	Формируется
Рекомендация:	ДЕРЖАТЬ
Цель:	284,50

На текущий момент «лонг» по акциям МТС принес 2,85% прибыли. Напомним, что после преодоления 262,95 руб., мы предложили совершить покупку. Цель – закрытие летнего разрыва («гэпа»).

Торговый план: защитный стоп-приказ стоит расположить ниже вчерашнего минимума.



Источник: Reuters



Альфа-Банк

РОССИЙСКИЙ РЫНОК АКЦИЙ

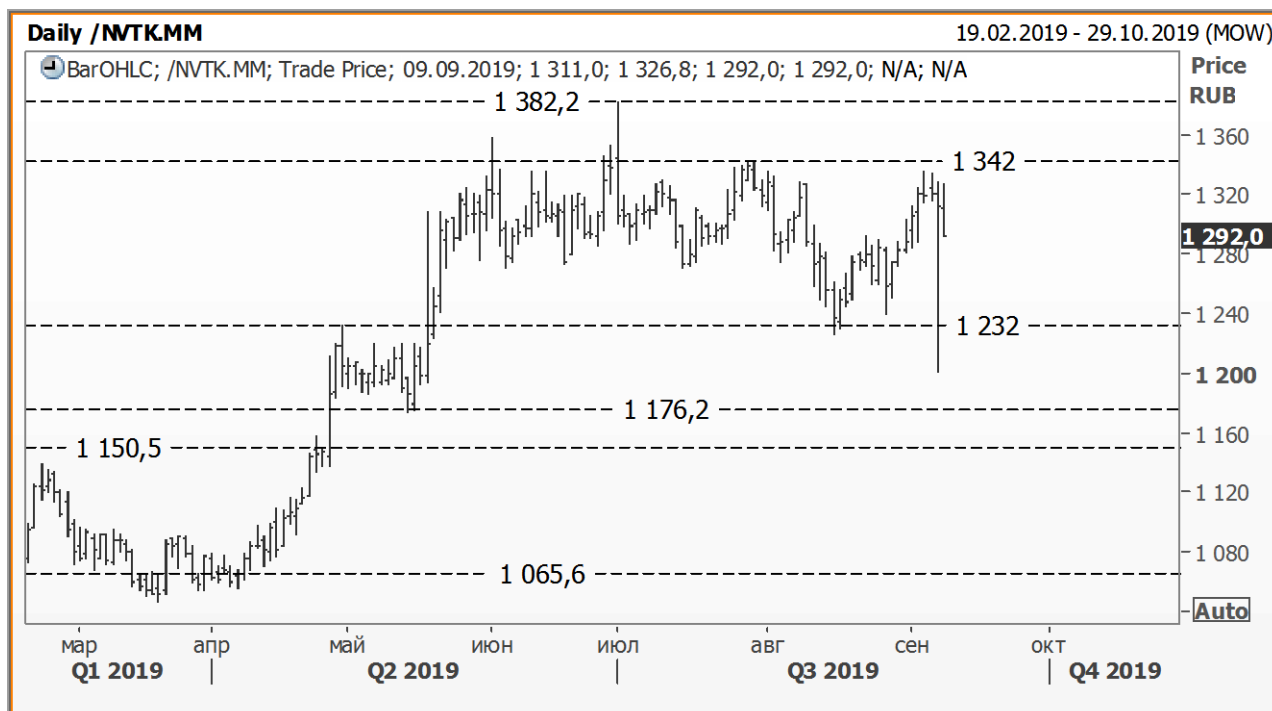
Казиев Алан. Главный аналитик. Москва +7 (495) 974-2515 доб 8568

www.alfadirect.ru

НОВАТЭК:

Текущая цена:	1 292
Поддержка:	1 232 и 1 273,20
Сопротивление:	1 342
Тренд:	Формируется
Рекомендация:	ШОРТ
Цель:	1 120

Со стопом выше 1 342 руб. текущие уровни, на наш взгляд, стоит использовать для спекулятивной игры на понижение. Идея – построение «двойной вершины», в процессе реализации которой акции НОВАТЭКа, возможно, опустятся до 1 120 руб.



Источник: Reuters



Альфа-Банк

РОССИЙСКИЙ РЫНОК АКЦИЙ

Казиев Алан. Главный аналитик. Москва +7 (495) 974-2515 доб 8568

www.alfadirect.ru

Общая таблица рекомендаций

Эмитент	Поддержка, руб.	Сопротивление, руб.	Тренд	Рекомендация	Стоп – приказы, руб.
Лукойл	5 050 и 5 340	5 540 и 5 825	Формируется	Держать «шорт» Цель 5 050 руб.	Выше 5 575 руб.
Магнит	3 438,80 и 3 497,90	3 696,70 и 3 857,10	Формируется	Держать «лонг» Цель 4 300 руб.	Ниже 3 480 руб.
Роснефть	394,75 и 407,85	429,50 и 442,10	Формируется	Закрывать «лонг»	---
НЛМК	137,95 и 148,55	156,75	Падающий	Держать «лонг» Цель 154 руб.	Ниже 143 руб.
РусГидро	0,525 и 0,54	0,565	Формируется	Без позиции	---
Сбербанк АО	208,10 и 224,15	245,45	Формируется	Закрывать «лонг»	---
Сбербанк АП	188 и 197,70	203,35 и 209,85	Формируется	Отметку 203 руб. использовать для формирования «шорта»	---
СевСталь	932,80 и 970	1 108,10 и 1 116	Формируется	Держать «лонг» Цель 1 035 руб.	Ниже 980 руб.
Сургутнефтегаз АО	31 и 32,75	36,50 и 38,35	Растущий	Без позиции	---
Аэрофлот	99,55 и 102,75	112,50 и 120	Формируется	Держать «шорт» Цель 95 руб.	Выше 113,50 руб.
ВТБ	0,036 и 0,0395	0,042 и 0,0445	Формируется	Держать «шорт» Цель 0,035 руб.	Выше 0,0445 руб.
Газпром	199,70 и 210,45	236,55 и 252,40	Формируется	Держать «лонг» Цель 270 руб.	Ниже 225 руб.
ГМК НорНикель	15 200 и 15 585	16 590	Растущий	Держать «шорт» Цель 14 650 руб.	Выше 16 600 руб.
МТС	262,95 и 265,50	280,60	Формируется	Держать «лонг» Цель 280,60 руб.	Ниже 260 руб.
Новатэк	1 232 и 1 273,20	1 342	Формируется	Держать «шорт» Цель 1 120 руб.	Выше 1 342 руб.



Альфа-Банк

РОССИЙСКИЙ РЫНОК АКЦИЙ

Казиев Алан. Главный аналитик. Москва +7 (495) 974-2515 доб 8568

www.alfadirect.ru

Проспект Академика Сахарова 12 Москва, Россия 107078
+7 (495) 795-3712

Начальник управления Константин Шапшаров
+7 (495) 228-8828 kshapsharov@alfabank.ru

Аналитический отдел	+7 (495) 795-3676	Потребительский	
Начальник отдела		Евгений Кипнис	ekipnis@alfabank.ru +7 (495) 795-3713
Борис Красноженов	bkrasnozhenov@alfabank.ru +7 (495) 795-3612	Олеся Воробьева	oovorobyeva@alfabank.ru +7 (499) 681-3075
Макроэкономика		Финансы	
Наталья Орлова, Ph.D.	norlova@alfabank.ru +7 (495) 795-3677	Евгений Кипнис	ekipnis@alfabank.ru +7 (495) 795-3713
Стратегия		ТМТ, Сельское хоз-во	
Джон Волш	jwalsh@alfabank.ru +7 (499) 923-6697 (доб. 8238)	Анна Курбатова	akurbatova@alfabank.ru +7 (495) 795-3740
Металлы и горная добыча		Олеся Воробьева	oovorobyeva@alfabank.ru +7 (499) 681-3075
Борис Красноженов	bkrasnozhenov@alfabank.ru +7 (495) 795-3612	Перевод	
Юля Толстых	yatolstyh@alfabank.ru +7 (499) 923-6697 (доб. 8681)	Анна Мартынова	amartynova@alfabank.ru +7 (495) 795-3676
Нефть и газ		Спец. по данным/Аналитик	
Антон Коряцко	akorytsko@alfabank.ru +7 (495) 795-3612	Денис Дорофеев	didorofeev@alfabank.ru +7 (499) 923-6697 (доб. 8086)
Торговые операции и продажи (Москва)	+7 (495) 223-5500	Альфа Директ	+7 (495) 795-3680
Международные продажи		Директор	
Александр Зоров	azorov@alfabank.ru +7 (495) 745-5621	Сергей Рыбаков	srybakov@alfabank.ru +7 (495) 795-3680
Светлана Голодинкина	sgolodinkina@alfabank.ru +7 (495) 785-7416	Аналитический отдел	
Артем Белобров	abelobrov@alfabank.ru +7 (495) 785-7414	Гельды Союнов	gsoyunov@alfabank.ru +7 (495) 641-3673
РЕПО		Алан Казиев	akaziev@alfabank.ru +7 (495) 974-2515 (доб. 8568)
Вячеслав Савицкий	vsavitskiy@alfabank.ru	Елизавета Наумова	enaumova@alfabank.ru +7 (495) 795-3680 (доб. 8806)
Олег Морозов	omorozov@alfabank.ru +7 (495) 783-5101	Продажи	
		Ирина Фадеева	ikfadeeva@alfabank.ru +7 (495) 974-2515 (доб. 8328)
		Валерий Кремнев	vkremnev@alfabank.ru +7 (499) 215-9009
		Ольга Бабина	obabina@alfabank.ru +7 (495) 974-2515 (доб. 4092)

© Альфа-Банк, 2019 г. Все права защищены. Генеральная лицензия ЦБ РФ № 1326 от 29 01 1998 г.



Альфа-Банк

РОССИЙСКИЙ РЫНОК АКЦИЙ

Казиев Алан. Главный аналитик. Москва +7 (495) 974-2515 доб 8568

www.alfadirect.ru

Настоящий отчет и содержащаяся в нем информация являются исключительной собственностью Альфа-Банка. Несанкционированное копирование, воспроизводство и распространение настоящего материала, частично или полностью, в отсутствие разрешения Альфа-Банка в письменной форме строго запрещено.

Данный материал предназначен АО «Альфа-Банк» (далее – «Альфа-Банк») для распространения в Российской Федерации. Он не предназначен для распространения среди частных инвесторов. Несмотря на то, что приведенная в данном материале информация получена из источников, которые, по мнению Альфа-Банка, являются надежными, Альфа-Банк, его руководящие и прочие сотрудники не делают заявлений и не дают заверений ни в прямой, ни в косвенной форме, относительно своей ответственности за точность, полноту такой информации и отсутствие в данном материале каких-либо важных сведений. Любая информация и любые суждения, приведенные в данном материале, могут быть изменены без предупреждения. Альфа-Банк не дает заверений и не заявляет, что упомянутые в данном материале ценные бумаги и/или суждения предназначены для всех его получателей. Данный материал распространяется исключительно для информационных целей. Распространение данного материала не является деятельностью по инвестиционному консультированию. Информация, приведенная в данном материале, не является индивидуальной инвестиционной рекомендацией. Альфа-Банк и связанные с ним компании, руководящие сотрудники и прочие сотрудники всех этих структур, в т.ч. лица, участвующие в подготовке и издании данного материала, могут иметь отношения с маркет-мейкерами, а иногда и выступать в качестве таковых, а также в качестве консультантов, брокеров или представителей коммерческого, или инвестиционного банка в отношении ценных бумаг, финансовых инструментов или компаний, упомянутых в данном материале, либо входить в органы управления таких компаний. Ценные бумаги с номиналом в иностранной валюте подвержены колебаниям валютного курса, которые могут привести к снижению их стоимости, цены или дохода от вложений в них. Кроме того, инвесторы, вкладывающие средства в ценные бумаги типа АДР, стоимость которых изменяется в зависимости от курса иностранных валют, принимают на себя валютный риск. Инвестиции в России и в российские ценные бумаги сопряжены со значительным риском, поэтому инвесторы, прежде чем вкладывать средства в такие бумаги, должны провести собственное исследование и изучить экономические и финансовые показатели самостоятельно. Инвесторы должны обсудить со своими финансовыми консультантами риски, связанные с таким приобретением. Альфа-Банк и их дочерние компании могут публиковать данный материал в других странах. Поскольку распространение данной публикации на территории других государств может быть ограничено законом, лица, в чьем распоряжении окажется данный материал, должны быть информированы о таких ограничениях и соблюдать их. Любые случаи несоблюдения указанных ограничений могут рассматриваться как нарушение закона о ценных бумагах и других соответствующих законов, действующих в той или иной стране. Примечание, касающееся законодательства США о ценных бумагах: Данная публикация распространяется в США компанией Alfa Capital Markets (USA) Inc. (далее «Alfa Capital»), являющейся дочерней компанией Альфа-групп, постольку, поскольку это разрешено законодательством США по ценным бумагам и другими соответствующими законами, и положениями. В этой связи Alfa Capital несет ответственность за содержание данного исследования. Лица на территории США, получившие данную публикацию и желающие осуществить сделку с той или иной ценной бумагой или финансовым инструментом, анализируемым в ней, должны делать это только после уведомления об этом представителя Alfa Capital в США. Любые случаи несоблюдения данных ограничений могут рассматриваться как нарушение законодательства США о ценных бумагах.