



Альфа-Банк

# РОССИЙСКИЙ РЫНОК АКЦИЙ

Казиев Алан. Главный аналитик. Москва +7 (495) 974-2515 доб 8568

[www.alfadirect.ru](http://www.alfadirect.ru)

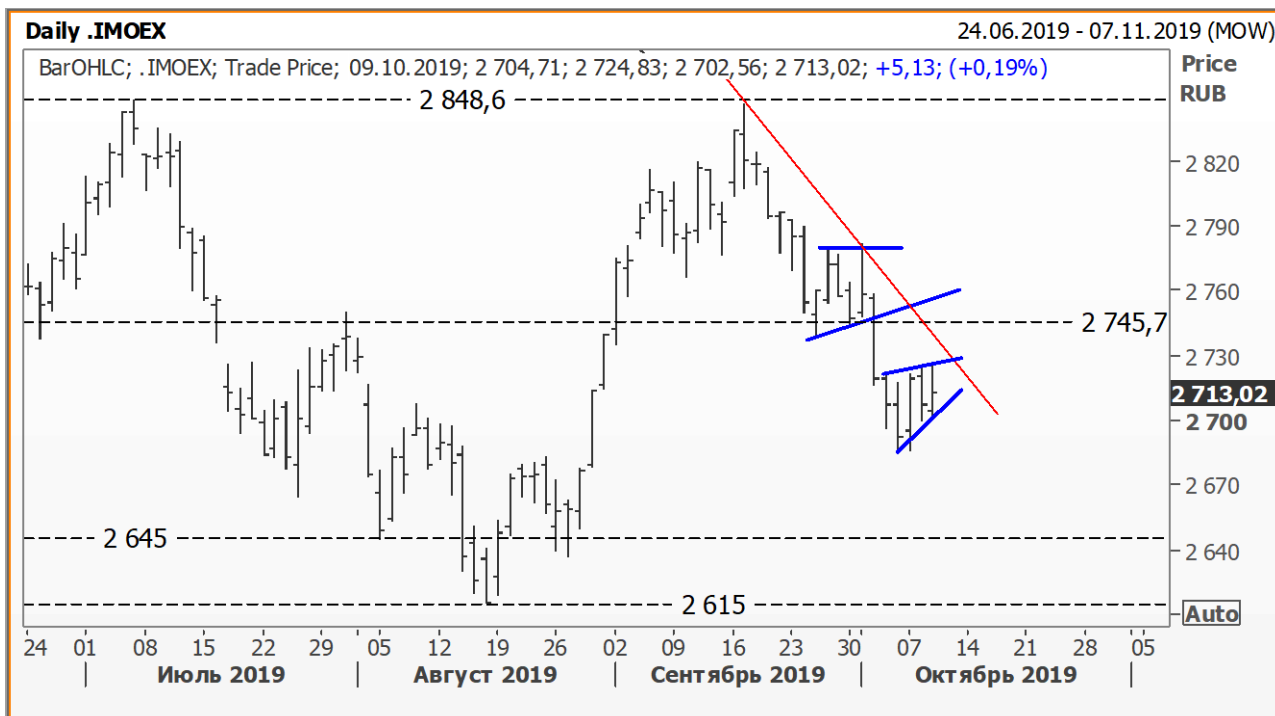
## МосБиржа:

Текущая цена:	2 713,02
Поддержка:	2 708,25 и 2 750,15
Сопротивление:	2 849
Тренд:	Формируется
Рекомендация:	ШОРТ
Цель:	2 615

В случае с индексом МосБиржи, на дневном графике которых образовалась очередная модель продолжения, интересно, чем руководствовались профучастники, увеличившие вчера нетто-позицию по индексу МосБиржи?

Торговый план: защитный стоп-приказ текущей позиции стоит разместить чуть выше 2 745,70 пункта.

p.s. Текущий «шорт», открытый на уровне 2 742,30 пункта, удерживался несмотря на движение выше 2 750 пунктов (см. обзор от [02.09.2019 года](#)).



Источник: Reuters



Альфа-Банк

# РОССИЙСКИЙ РЫНОК АКЦИЙ

Казиев Алан. Главный аналитик. Москва +7 (495) 974-2515 доб 8568

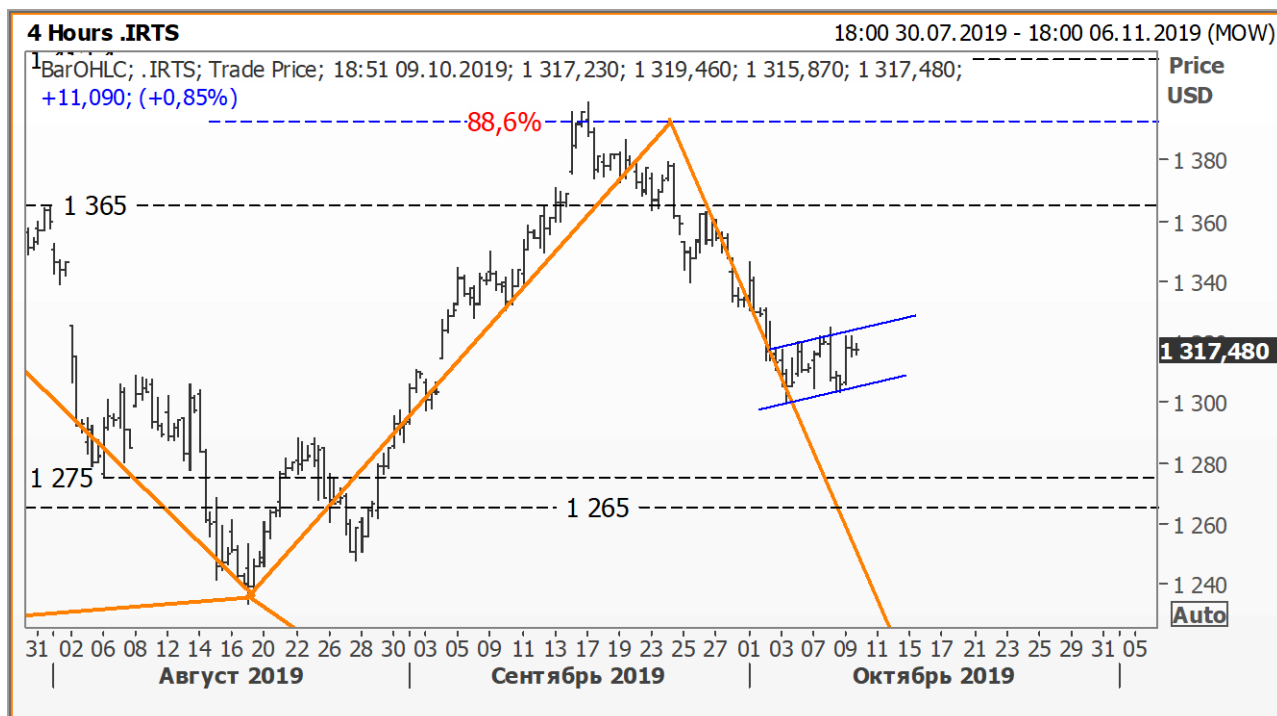
[www.alfadirect.ru](http://www.alfadirect.ru)

## PTC:

**Текущая цена:** 1 317,48  
**Поддержка:** 1 275 и 1 290  
**Сопротивление:** 1 365  
**Тренд:** Формируется  
**Рекомендация:** ШОРТ  
**Цель:** 1 000

Стоило нам обратить внимание на позиции профучастников, как тут же началась покупка, смысл которой, возможно, будет понятен позже. А пока, как нам представляется, участникам рынка стоит обратить внимание на «флаг», выход из которого, по идее, стоит ждать в направлении тренда (т.е. вниз).

Торговый план: в 1-ю очередь передвигаем защитный стоп-приказ к верхней границе «флага», гарантируя себе 2,3% прибыли. Тем, кто по-прежнему ждёт момента для открытия и/или увеличения своей позиции («шорт») стоит дождаться преодоления нижней границы «флага».



Источник: Reuters



Альфа-Банк

# РОССИЙСКИЙ РЫНОК АКЦИЙ

Казиев Алан. Главный аналитик. Москва +7 (495) 974-2515 доб 8568

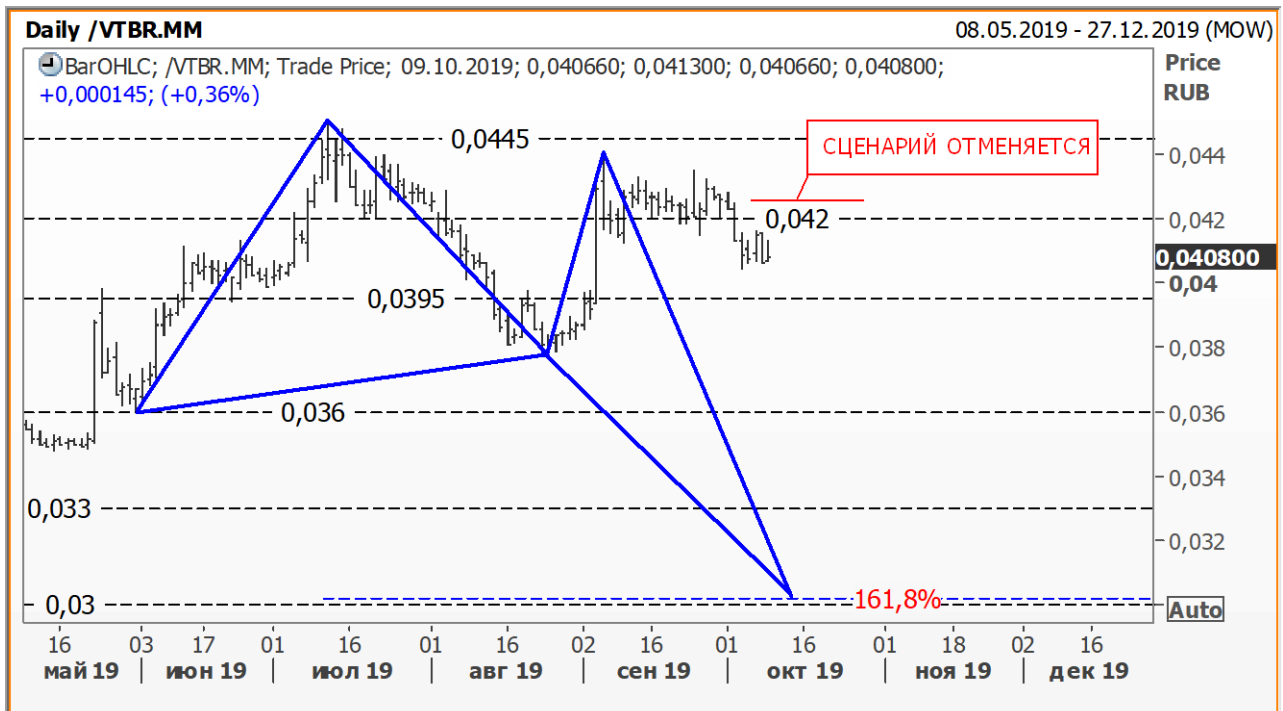
[www.alfadirect.ru](http://www.alfadirect.ru)

## ВТБ:

Текущая цена: 0,0408  
Поддержка: 0,0395  
Соппротивление: 0,042 и 0,0445  
Тренд: Формируется  
Рекомендация: ШОРТ  
Цель: 0,03

На рисунке ниже выделена конструкция гармонической модели, в процессе построения которой акции ВТБ, по идее, достигнут 161,8% уровня Фибоначчи.

Торговый план: текущие уровни стоит использовать для открытия короткой позиции. Цель – 0,03 руб.; стоп – приказ привязываем к горизонтальной отметке 0,042 руб.



Источник: Reuters



Альфа-Банк

# РОССИЙСКИЙ РЫНОК АКЦИЙ

Казиев Алан. Главный аналитик. Москва +7 (495) 974-2515 доб 8568

[www.alfadirect.ru](http://www.alfadirect.ru)

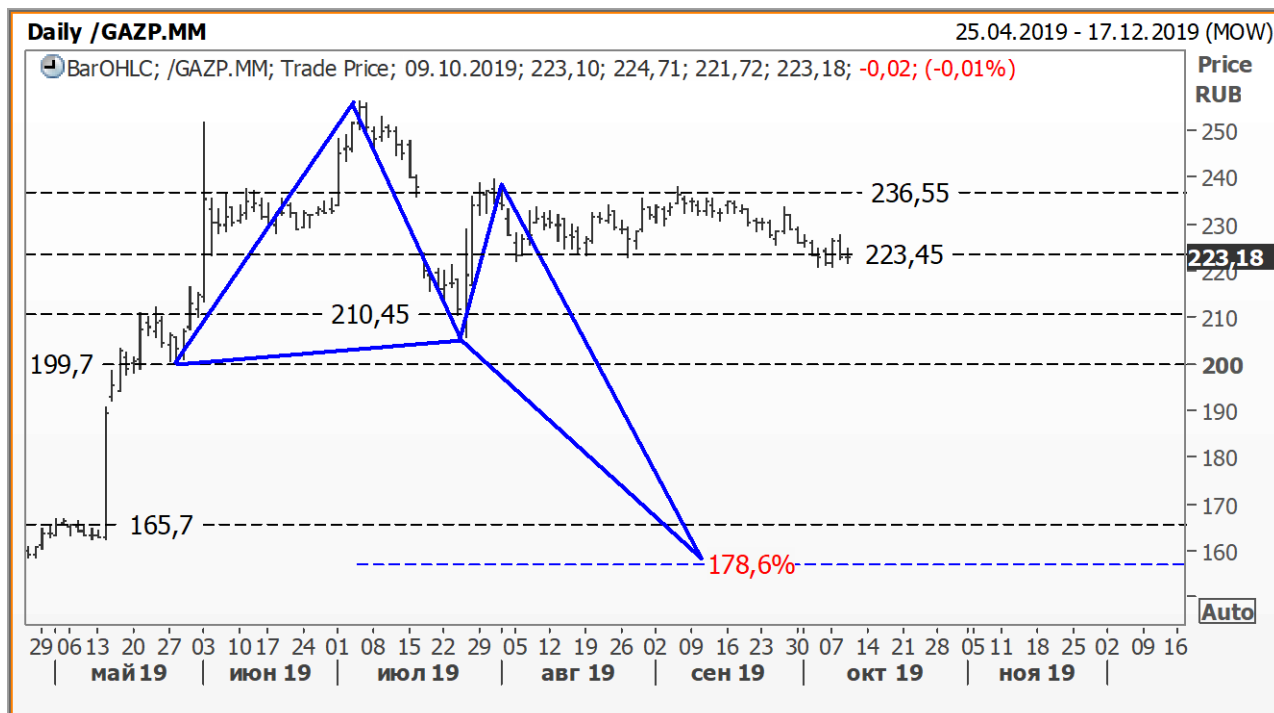
## ГАЗПРОМ:

Текущая цена:	223,18
Поддержка:	210,45
Сопротивление:	223,45 и 236,55
Тренд:	Формируется
Рекомендация:	ШОРТ
Цель:	160

Возвращаемся к [летним идеям](#) (стр.4), согласно которым акции Газпрома могут опуститься ниже 160 руб...

Торговый план: преодоление горизонтальной отметки 223,45 руб. стоит использовать для увеличения текущей позиции («шорт»). Цель – 160 руб.; стоп – выше 236,55 руб.

p.s. Вероятность данного движения, на наш взгляд, не так мала, если учесть период 2-х месячной консолидации.



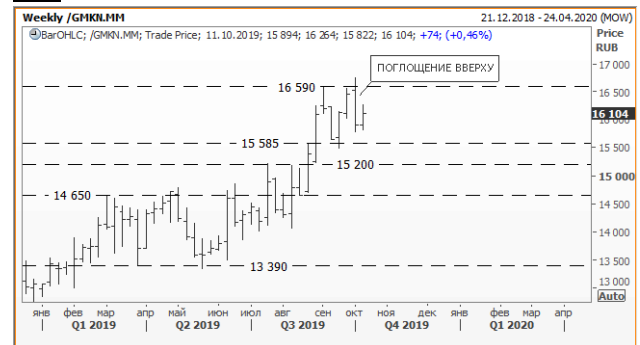
Источник: Reuters

## ГМК НорНикель:

Текущая цена:	16 104
Поддержка:	15 585
Сопротивление:	16 590
Тренд:	Формируется
Рекомендация:	ШОРТ
Цель:	14 650

Безусловно, оптимальное точка для открытия «шорта» расположена на уровне 16 590 руб., касание которого заполнит «дивидендный гэп». После чего, судя по свечной модели «поглощение вверху» (см. рис.1), акции ГМК НорНикель уйдут вниз (?).

Рис.1



Торговый план: осознано идея на риск и/или мирясь с возможным закрытием «гэпа», мы предложили совершить продажу (открыть короткую позицию) на текущих уровнях (стр. 8).



Источник: Reuters



Альфа-Банк

# РОССИЙСКИЙ РЫНОК АКЦИЙ

Казиев Алан. Главный аналитик. Москва +7 (495) 974-2515 доб 8568

[www.alfadirect.ru](http://www.alfadirect.ru)

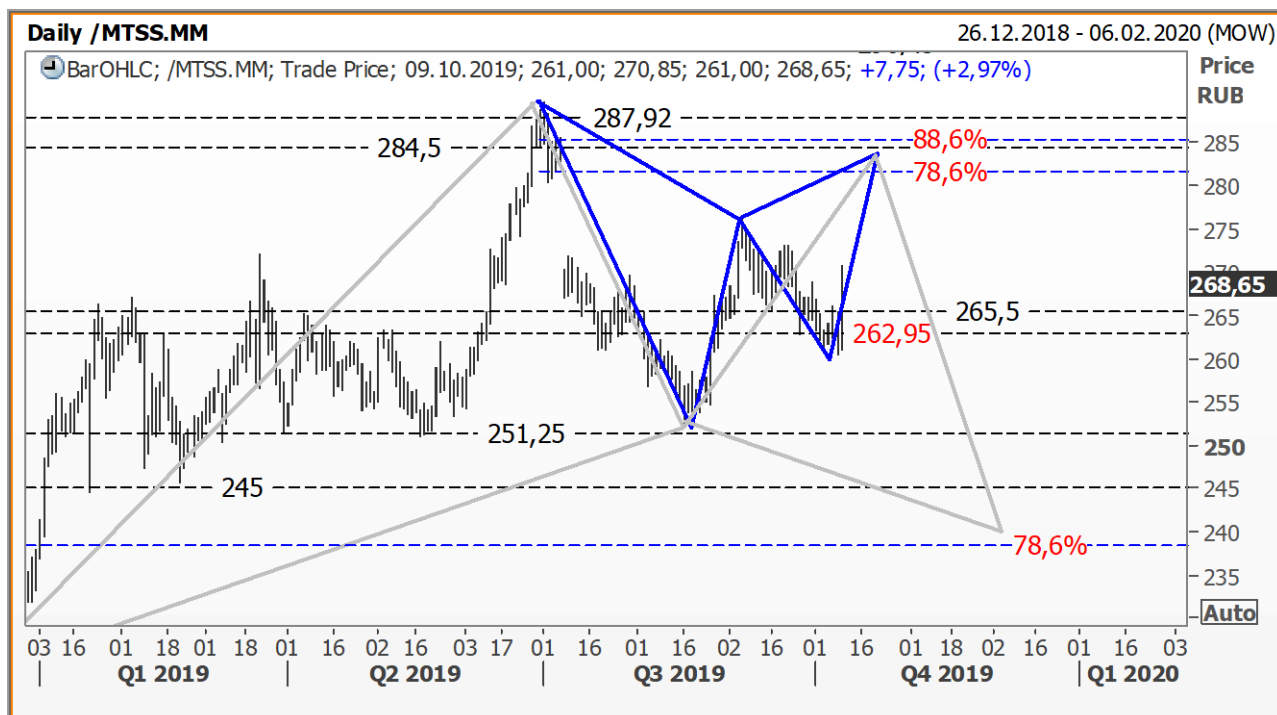
## МТС:

Текущая цена:	268,65
Поддержка:	262,95 и 265,50
Сопrotивление:	284,50 и 287,95
Тренд:	Формируется
Рекомендация:	ШОРТ
Цель:	284,50

Определив для себя «ключевые уровни» (речь идет о горизонтальных уровнях 262,95 руб. и 265,50 руб.), мы, конечно, не могли проигнорировать повторное преодоление сверху вниз горизонтальной поддержки 262,95 руб., и вчерашнее движение вверх, оставившее позади «ключевые уровни».

На представленном ниже графике видно, как изменились наши рассуждения в части построения «серой модели», вторая вершина которой приподнялась до 78,6% и 88,6% уровня Фибоначчи.

Торговый план: оперируя пропорциями «Гартли», мы меняем ранее открытый «шорт» на «лонг». Цель – 284,50 руб. (закрытие дивидендного «гэпа»); стоп – ниже 262,95 руб.



Источник: Reuters



Альфа-Банк

# РОССИЙСКИЙ РЫНОК АКЦИЙ

Казиев Алан. Главный аналитик. Москва +7 (495) 974-2515 доб 8568

[www.alfadirect.ru](http://www.alfadirect.ru)

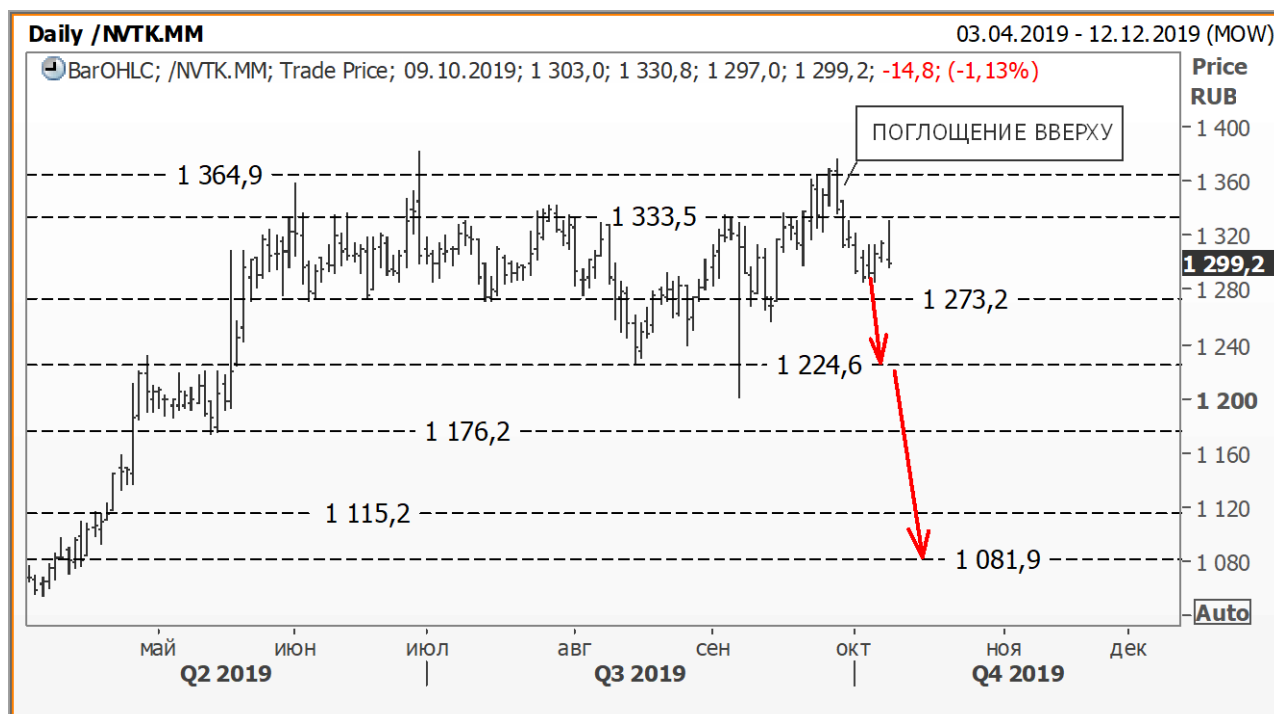
## НОВАТЭК:

Текущая цена:	1 299,20
Поддержка:	1 224,60 и 1 273,20
Сопротивление:	1 333,50 и 1 364,90
Тренд:	Формируется
Рекомендация:	ШОРТ
Цель:	1 225

Очередная попытка определить места перехода одной тенденции в другую. В этот раз всё начинается со свечной модели, после появления которой акции НОВАТЭКа провалились вниз, изменив статус горизонтальной отметки 1 333,50 руб. (речь идёт о переходе поддержки в сопротивление).

На рисунке ниже обозначен наиболее вероятный, как нам представляется, сценарий дальнейшего движения цены, которая после построения «двойной вершины», возможно, опустится ниже 1 100 руб.

Торговый план: текущие уровни используем для формирования короткой позиции. Цель1 – 1 225 руб.; цель2 – 1 085 руб. Что касается рисков, то защитный стоп-приказ размещаем чуть выше 1 333,50 руб.



Источник: Reuters



Альфа-Банк

# РОССИЙСКИЙ РЫНОК АКЦИЙ

Казиев Алан. Главный аналитик. Москва +7 (495) 974-2515 доб 8568

[www.alfadirect.ru](http://www.alfadirect.ru)

## Общая таблица рекомендаций

Эмитент	Поддержка, руб.	Сопrotивление, руб.	Тренд	Рекомендация	Стоп – приказы, руб.
Лукойл	5 050	5 340 и 5 540	Формируется	Держать «шорт» Цель 5 050 руб.	Выше 5 350 руб.
Магнит	2 595	3 303,50 и 3 438,80	Падающий	Без позиции	---
Роснефть	407,85	429,50 и 442,10	Формируется	Закреть «шорт»	---
НЛМК	125,50 и 128	137 и 148,85	Падающий	Закреть «шорт»	---
РусГидро	0,47 и 0,50	0,525 и 0,537	Падающий	Без позиции	---
Сбербанк АО	208,10	224,15 и 245,45	Формируется	Закреть «шорт»	---
Сбербанк АП	197,70 и 203,35	209,85	Формируется	Закреть «шорт»	---
СевСталь	764,90 и 867,70	911,30 и 932,80	Падающий	Без позиции	---
Сургутнефтегаз АО	32,75 и 34,40	37 и 37,85	Формируется	Без позиции	---
Аэрофлот	90,20	103,15 и 104,75	Падающий	Закреть «шорт»	---
ВТБ	0,0395	0,042 и 0,0445	Формируется	Держать «шорт» Цель 0,03 руб.	Выше 0,042 руб.
Газпром	210,45	223,45 и 236,55	Формируется	Держать «шорт» Цель 160 руб.	Выше 227,70 руб.
ГМК НорНикель	15 200 и 15 585	16 590	Формируется	Держать «шорт» Цель 13 350 руб.	Выше 16 800 руб.
МТС	262,95 и 265,50	284,50 и 287,95	Формируется	Перевернуться в «лонг» Цель 284,50 руб.	Ниже 262,95 руб.
Новатэк	1 224,60 и 1 273,20	1 333,50 и 1 364,90	Формируется	Держать «шорт» Цель 1 225 руб.	Выше 1 333,5 руб.





Альфа-Банк

# РОССИЙСКИЙ РЫНОК АКЦИЙ

Казиев Алан. Главный аналитик. Москва +7 (495) 974-2515 доб 8568

[www.alfadirect.ru](http://www.alfadirect.ru)

Проспект Академика Сахарова 12 Москва, Россия 107078  
+7 (495) 795-3712

**Начальник управления** Константин Шапшаров  
+7 (495) 228-8828 [kshapsharov@alfabank.ru](mailto:kshapsharov@alfabank.ru)

## Аналитический отдел

**+7 (495) 795-3676**

### Начальник отдела

Борис Красноженов [bkrasnozhenov@alfabank.ru](mailto:bkrasnozhenov@alfabank.ru)  
+7 (495) 795-3612

### Макроэкономика

Наталья Орлова, Ph.D. [norlova@alfabank.ru](mailto:norlova@alfabank.ru)  
+7 (495) 795-3677

### Стратегия

Джон Волш [jwalsh@alfabank.ru](mailto:jwalsh@alfabank.ru)  
+7 (499) 923-6697 (доб. 8238)

### Металлы и горная добыча

Борис Красноженов [bkrasnozhenov@alfabank.ru](mailto:bkrasnozhenov@alfabank.ru)  
+7 (495) 795-3612

Юля Толстых [yatolstyh@alfabank.ru](mailto:yatolstyh@alfabank.ru)  
+7 (499) 923-6697 (доб. 8681)

### Нефть и газ

Антон Коряцко [akorytsko@alfabank.ru](mailto:akorytsko@alfabank.ru)  
+7 (495) 795-3612

**Торговые операции и продажи (Москва)** **+7 (495) 223-5500**

### Международные продажи

Александр Зоров [azorov@alfabank.ru](mailto:azorov@alfabank.ru)  
+7 (495) 745-5621

Светлана Голодинкина [sgolodinkina@alfabank.ru](mailto:sgolodinkina@alfabank.ru)  
+7 (495) 785-7416

Артем Белобров [abelobrov@alfabank.ru](mailto:abelobrov@alfabank.ru)  
+7 (495) 785-7414

### РЕПО

Вячеслав Савицкий [vsavitskiy@alfabank.ru](mailto:vsavitskiy@alfabank.ru)

Олег Морозов [omorozov@alfabank.ru](mailto:omorozov@alfabank.ru)  
+7 (495) 783-5101

## Потребительский

Евгений Кипнис [ekipnis@alfabank.ru](mailto:ekipnis@alfabank.ru)  
+7 (495) 795-3713

**Олеся Воробьева** [ovorobyeva@alfabank.ru](mailto:ovorobyeva@alfabank.ru)  
+7 (499) 681-3075

## Финансы

Евгений Кипнис [ekipnis@alfabank.ru](mailto:ekipnis@alfabank.ru)  
+7 (495) 795-3713

## ТМТ, Сельское хоз-во

Анна Курбатова [akurbatova@alfabank.ru](mailto:akurbatova@alfabank.ru)  
+7 (495) 795-3740

Олеся Воробьева [ovorobyeva@alfabank.ru](mailto:ovorobyeva@alfabank.ru)  
+7 (499) 681-3075

## Перевод

Анна Мартынова [amartynova@alfabank.ru](mailto:amartynova@alfabank.ru)  
+7 (495) 795-3676

## Спец. по данным/Аналитик

Денис Дорофеев [didorofeev@alfabank.ru](mailto:didorofeev@alfabank.ru)  
+7 (499) 923-6697 (доб. 8086)

**Альфа Директ** **+7 (495) 795-3680**

## Директор

Сергей Рыбаков [srybakov@alfabank.ru](mailto:srybakov@alfabank.ru)  
+7 (495) 795-3680

## Аналитический отдел

Гельды Союнов [gsoyunov@alfabank.ru](mailto:gsoyunov@alfabank.ru)  
+7 (495) 641-3673

Алан Казиев [akaziev@alfabank.ru](mailto:akaziev@alfabank.ru)  
+7 (495) 974-2515 (доб. 8568)

Елизавета Наумова [enaumova@alfabank.ru](mailto:enaumova@alfabank.ru)  
+7 (495) 795-3680 (доб. 8806)

## Продажи

Ирина Фадеева [ikfadeeva@alfabank.ru](mailto:ikfadeeva@alfabank.ru)  
+7 (495) 974-2515 (доб. 8328)

Валерий Кремнев [vkremnev@alfabank.ru](mailto:vkremnev@alfabank.ru)  
+7 (499) 215-9009

Ольга Бабина [obabina@alfabank.ru](mailto:obabina@alfabank.ru)  
+7 (495) 974-2515 (доб. 4092)

© Альфа-Банк, 2019 г. Все права защищены. Генеральная лицензия ЦБ РФ № 1326 от 29 01 1998 г.



Альфа-Банк

# РОССИЙСКИЙ РЫНОК АКЦИЙ

Казиев Алан. Главный аналитик. Москва +7 (495) 974-2515 доб 8568

[www.alfadirect.ru](http://www.alfadirect.ru)

Настоящий отчет и содержащаяся в нем информация являются исключительной собственностью Альфа-Банка. Несанкционированное копирование, воспроизводство и распространение настоящего материала, частично или полностью, в отсутствие разрешения Альфа-Банка в письменной форме строго запрещено.

Данный материал предназначен АО «Альфа-Банк» (далее – «Альфа-Банк») для распространения в Российской Федерации. Он не предназначен для распространения среди частных инвесторов. Несмотря на то, что приведенная в данном материале информация получена из источников, которые, по мнению Альфа-Банка, являются надежными, Альфа-Банк, его руководящие и прочие сотрудники не делают заявлений и не дают заверений ни в прямой, ни в косвенной форме, относительно своей ответственности за точность, полноту такой информации и отсутствие в данном материале каких-либо важных сведений. Любая информация и любые суждения, приведенные в данном материале, могут быть изменены без предупреждения. Альфа-Банк не дает заверений и не заявляет, что упомянутые в данном материале ценные бумаги и/или суждения предназначены для всех его получателей. Данный материал распространяется исключительно для информационных целей. Распространение данного материала не является деятельностью по инвестиционному консультированию. Информация, приведенная в данном материале, не является индивидуальной инвестиционной рекомендацией. Альфа-Банк и связанные с ним компании, руководящие сотрудники и прочие сотрудники всех этих структур, в т.ч. лица, участвующие в подготовке и издании данного материала, могут иметь отношения с маркет-мейкерами, а иногда и выступать в качестве таковых, а также в качестве консультантов, брокеров или представителей коммерческого, или инвестиционного банка в отношении ценных бумаг, финансовых инструментов или компаний, упомянутых в данном материале, либо входят в органы управления таких компаний. Ценные бумаги с номиналом в иностранной валюте подвержены колебаниям валютного курса, которые могут привести к снижению их стоимости, цены или дохода от вложений в них. Кроме того, инвесторы, вкладывающие средства в ценные бумаги типа АДР, стоимость которых изменяется в зависимости от курса иностранных валют, принимают на себя валютный риск. Инвестиции в России и в российские ценные бумаги сопряжены со значительным риском, поэтому инвесторы, прежде чем вкладывать средства в такие бумаги, должны провести собственное исследование и изучить экономические и финансовые показатели самостоятельно. Инвесторы должны обсудить со своими финансовыми консультантами риски, связанные с таким приобретением. Альфа-Банк и их дочерние компании могут публиковать данный материал в других странах. Поскольку распространение данной публикации на территории других государств может быть ограничено законом, лица, в чьем распоряжении окажется данный материал, должны быть информированы о таких ограничениях и соблюдать их. Любые случаи несоблюдения указанных ограничений могут рассматриваться как нарушение закона о ценных бумагах и других соответствующих законов, действующих в той или иной стране. Примечание, касающееся законодательства США о ценных бумагах: Данная публикация распространяется в США компанией Alfa Capital Markets (USA) Inc. (далее «Alfa Capital»), являющейся дочерней компанией Альфа-групп, постольку, поскольку это разрешено законодательством США по ценным бумагам и другими соответствующими законами, и положениями. В этой связи Alfa Capital несет ответственность за содержание данного исследования. Лица на территории США, получившие данную публикацию и желающие осуществить сделку с той или иной ценной бумагой или финансовым инструментом, анализируемым в ней, должны делать это только после уведомления об этом представителя Alfa Capital в США. Любые случаи несоблюдения данных ограничений могут рассматриваться как нарушение законодательства США о ценных бумагах.