



Альфа-Банк

РОССИЙСКИЙ РЫНОК АКЦИЙ

Казиев Алан. Главный аналитик. Москва +7 (495) 974-2515 доб 8568

www.alfadirect.ru

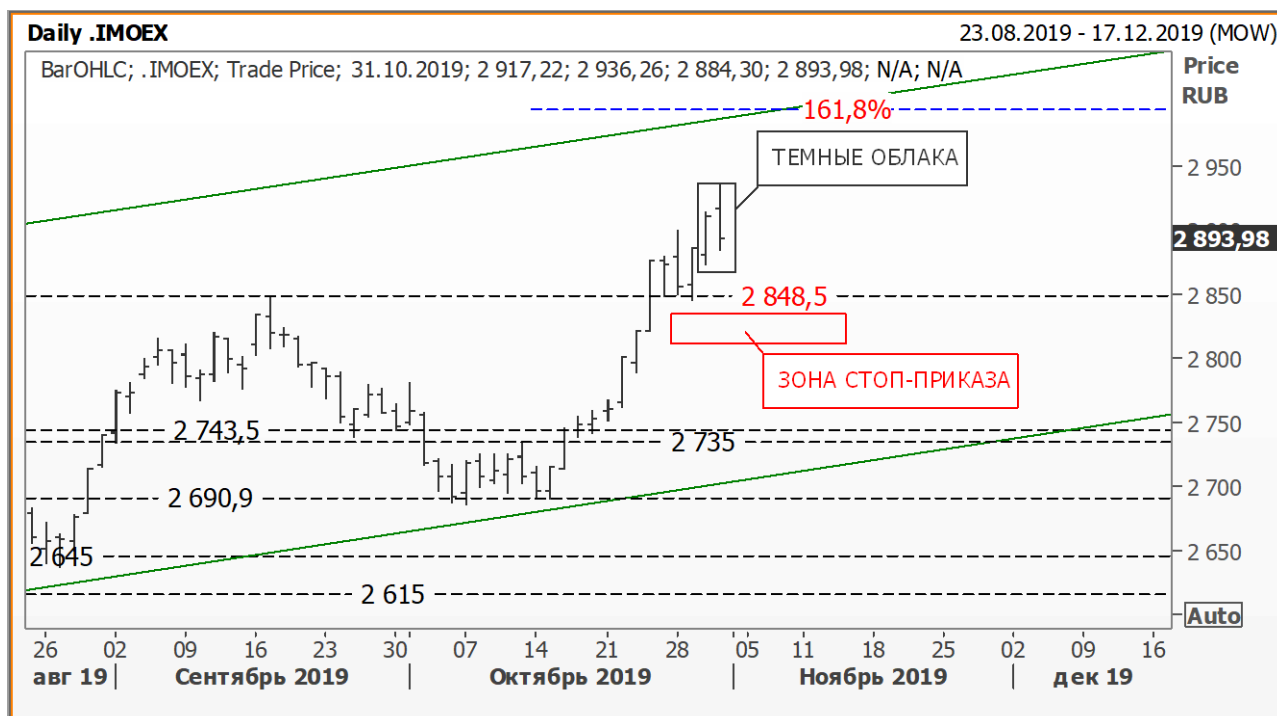
МосБиржа:

Текущая цена:	2 893,98
Поддержка:	2 743,50 и 2 848,50
Сопротивление:	---
Тренд:	Растущий
Рекомендация:	ДЕРЖАТЬ
Цель:	2 990

На момент вчерашнего закрытия на дневном графике индекса МосБиржи образовалась свечная модель «темные облака», требующая определенного внимания.

...кто знает, может данная комбинация в последствии займет место «головы» классической модели разворота «голова – плечи» (?).

Торговый план: текущий «лонг» стоит защитить стоп-приказом.



Источник: Reuters



Альфа-Банк

РОССИЙСКИЙ РЫНОК АКЦИЙ

Казиев Алан. Главный аналитик. Москва +7 (495) 974-2515 доб 8568

www.alfadirect.ru

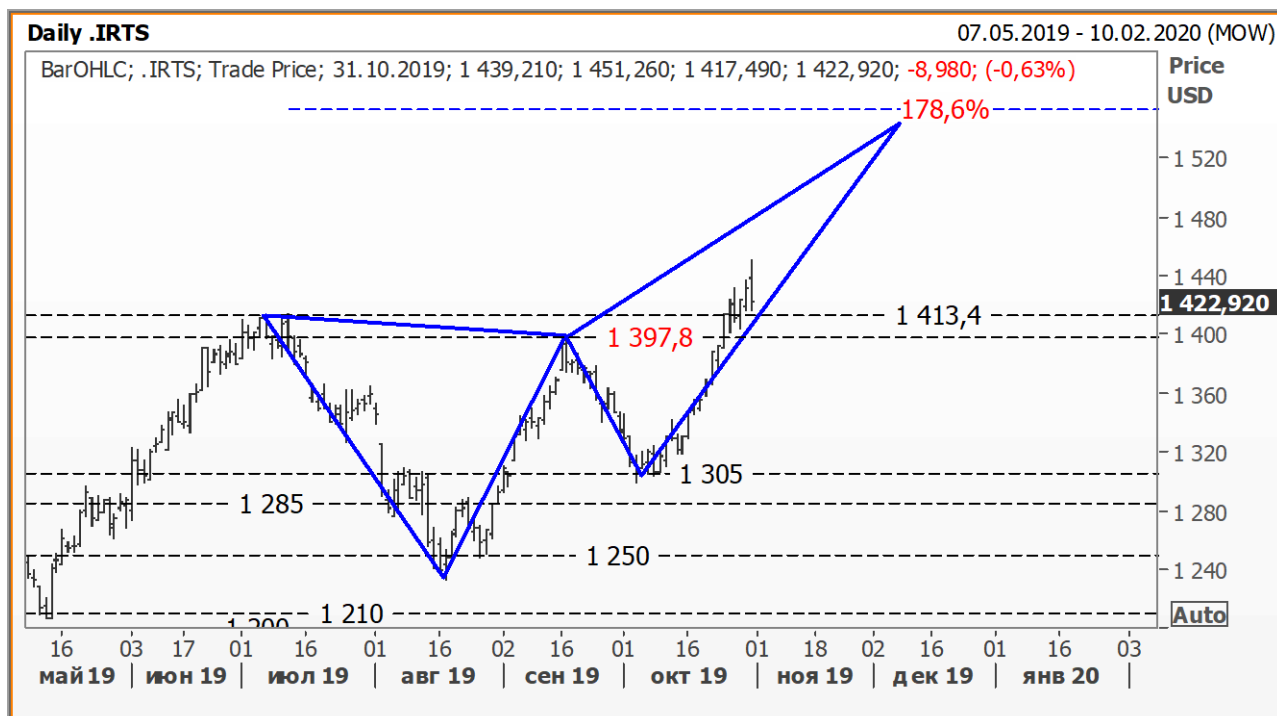
РТС:

Текущая цена: 1 422,92
Поддержка: 1 365 и 1 413
Сопротивление: 1 470 и 1 520
Тренд: Формируется
Рекомендация: ДЕРЖАТЬ
Цель: 1 550

Со среды на четверг в индексе РТС сформировалась свечная модель «поглощение вверху», которая, возможно, изменит нашу точку зрения!

Торговый план: чтобы не попасть в «непредвиденную ситуацию», мы предлагаем защитный стоп-приказ разместить чуть ниже 1 397,80 пунктов.

p.s. Заметим лишь одно – профучастники продолжают наращивать «лонг».



Источник: Reuters



Альфа-Банк

РОССИЙСКИЙ РЫНОК АКЦИЙ

Казиев Алан. Главный аналитик. Москва +7 (495) 974-2515 доб 8568

www.alfadirect.ru

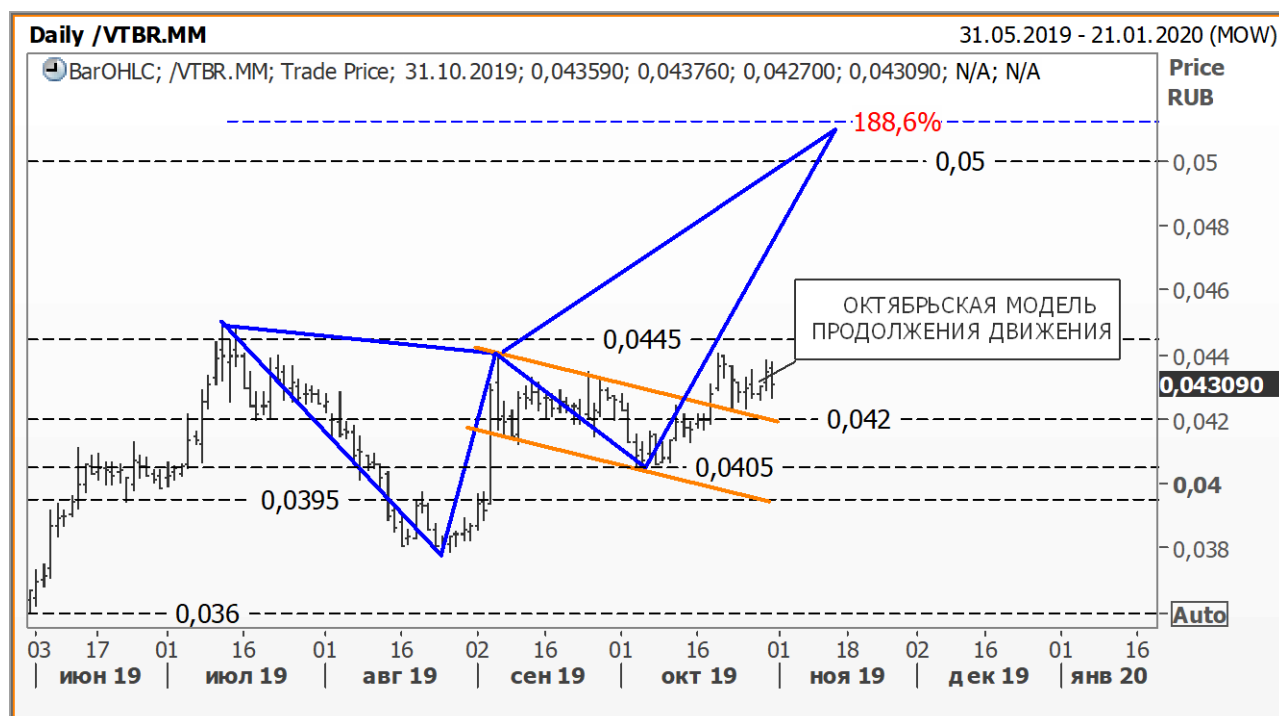
ВТБ:

Текущая цена:	0,04309
Поддержка:	0,0405 и 0,042
Спротивление:	0,0445 и 0,05
Тренд:	Формируется
Рекомендация:	ДЕРЖАТЬ
Цель:	0,05

Если на формирование границ оранжевого «флага» ушло два месяца, то на формирование границ октябрьской модели продолжения движения потребовалось несколько дней.

...текущая консолидация акций банка ВТБ не нарушает идею и, соответственно, конструкцию текущей гармонической модели, в процессе построения которой участники рынка могут увидеть акции банка выше 0,05 руб.

Торговый план: риски длинной позиции стоит ограничить горизонтальной поддержкой 0,42 руб., преодоление которой задействует стоп-приказ. Цель – 0,05 руб.



Источник: Reuters

ГАЗПРОМ:

Текущая цена:	260
Поддержка:	236,55 и 256
Сопротивление:	289,60
Тренд:	Растущий
Рекомендация:	БЕЗ ПОЗИЦИИ
Цель:	---

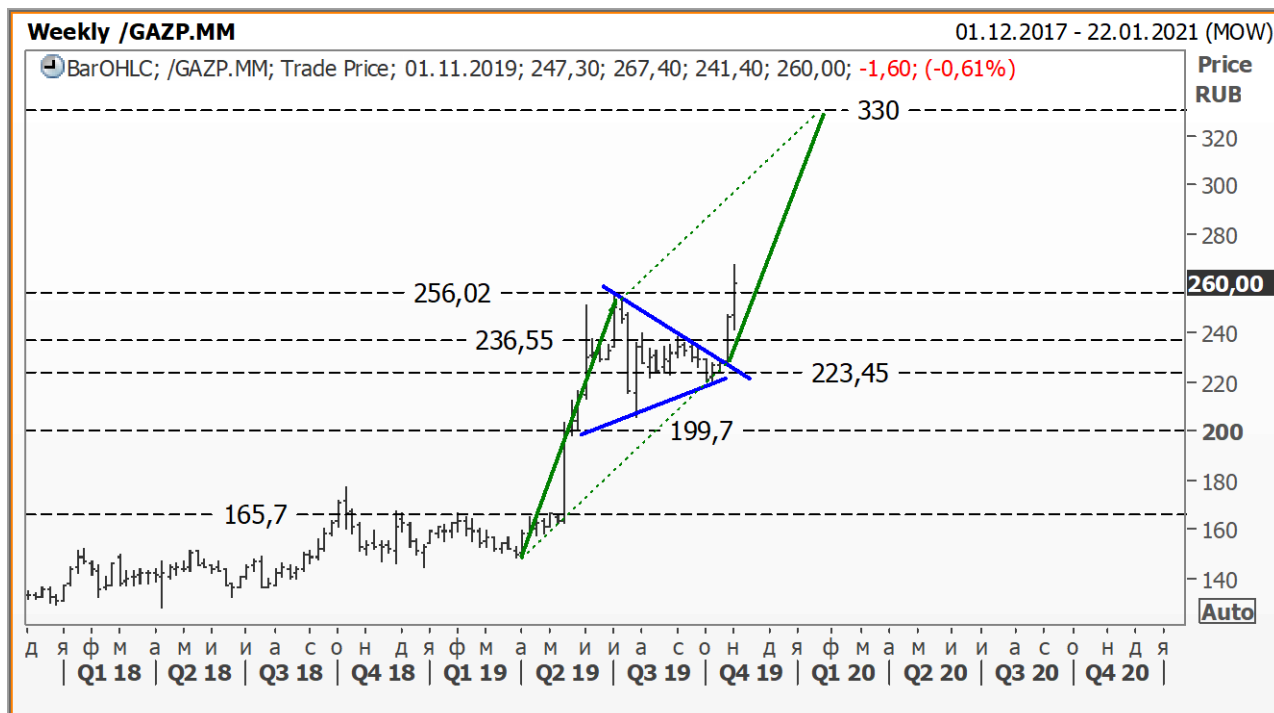
В момент выхода акций Сургутнефтегаза кто мог предположить, что котировки повторят размер сентябрьского импульса (см. рис.1)? А кто верит, что акции Газпрома достигнут 330 руб.?

Рис.1



Скелет текущего «треугольника» почти на 100% повторяет «треугольник» Сургутнефтегаза!

Торговый план: ретест 236,55 руб. стоит использовать для покупки Газпрома. Цель – 330 руб.



Источник: Reuters



Альфа-Банк

РОССИЙСКИЙ РЫНОК АКЦИЙ

Казиев Алан. Главный аналитик. Москва +7 (495) 974-2515 доб 8568

www.alfadirect.ru

ГМК НорНикель:

Текущая цена: 17 888

Поддержка: 15 585 и 16 590

Сопротивление: ---

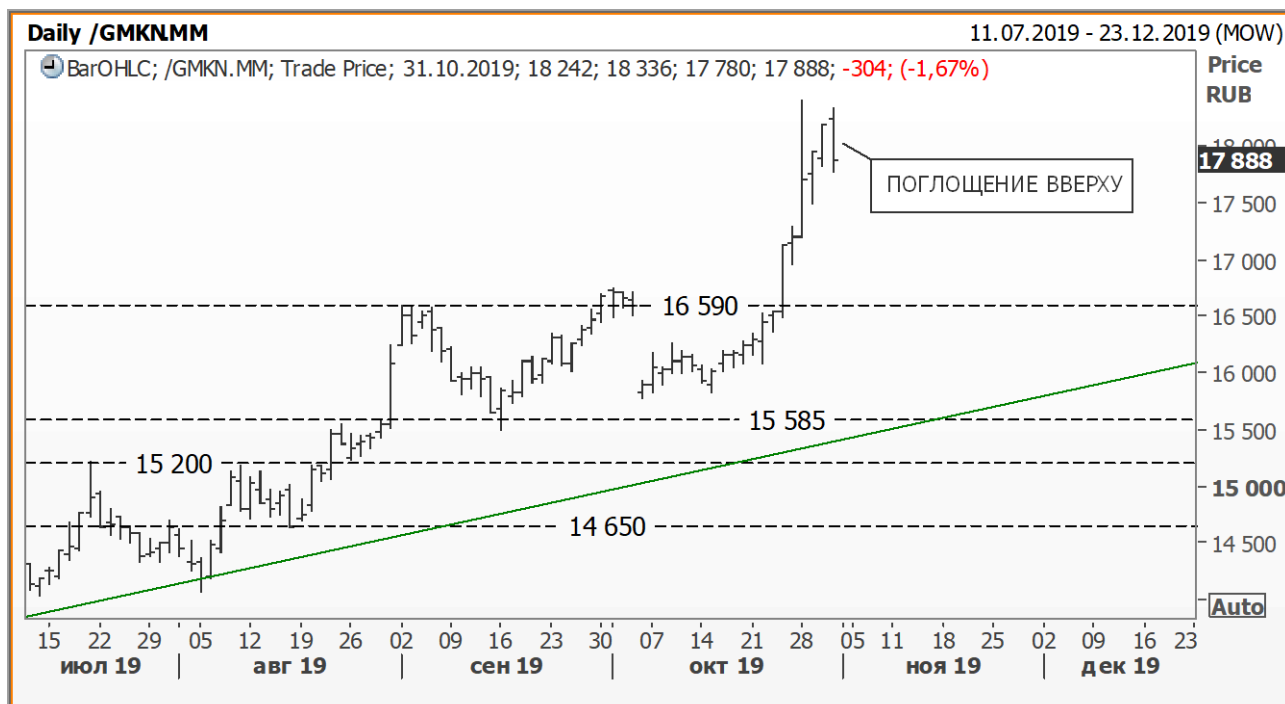
Тренд: Растущий

Рекомендация: ШОРТ

Цель: 15 585

Работа над ошибками и их исправлениями продолжается. В этот раз катализатором для спекулятивной игры на понижение является японская модель «поглощение вверх», экстремальные значения которой определили место расположение нового стоп-приказа.

Торговый план: со стопом выше 18 350 руб. мы восстанавливаем короткую позицию на открытии. Цель – 15 585 руб.



Источник: Bloomberg



Альфа-Банк

РОССИЙСКИЙ РЫНОК АКЦИЙ

Казиев Алан. Главный аналитик. Москва +7 (495) 974-2515 доб 8568

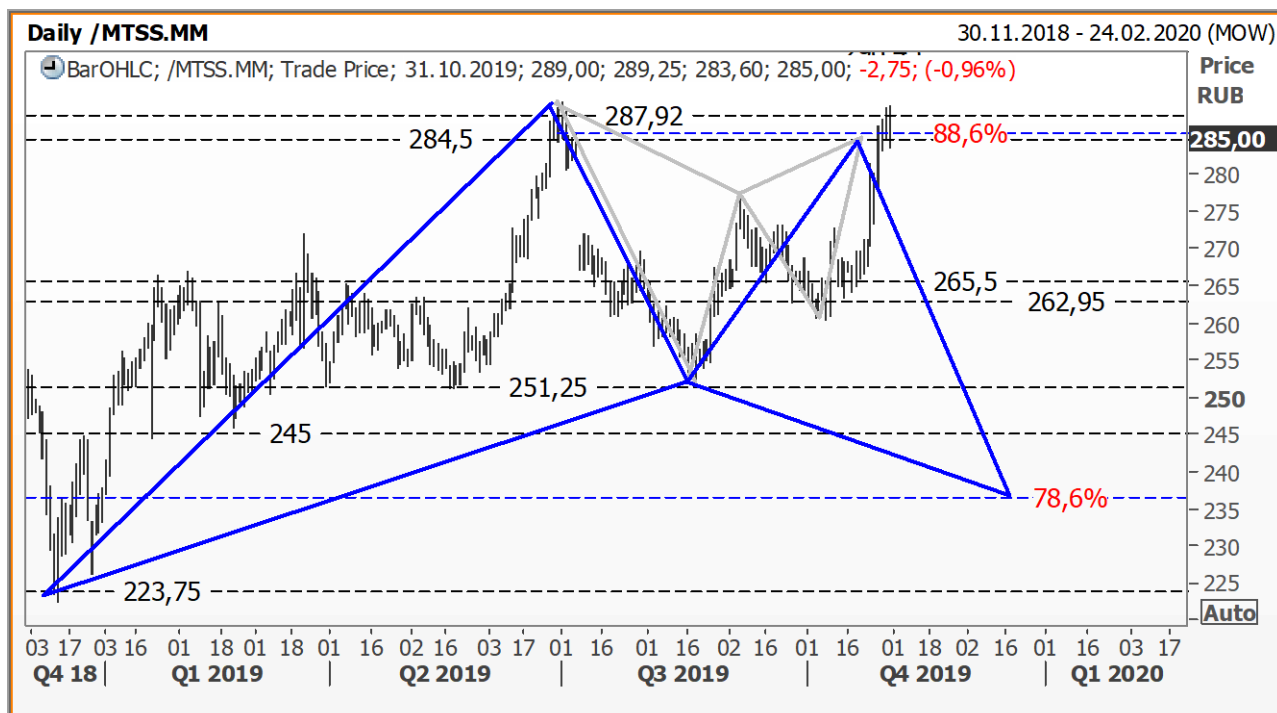
www.alfadirect.ru

МТС:

Текущая цена:	285
Поддержка:	265,50 и 284,50
Сопротивление:	287,95
Тренд:	Растущий
Рекомендация:	БЕЗ ПОЗИЦИИ
Цель:	---

Иногда, верно спрогнозировав дальнейшее движение какой-либо акции, мы допускаем одну и ту же ошибку – рано отказываемся от правильной позиции (см. [обзор вчерашнего дня](#), стр.8). Вот и в этот раз, перевернув длинную позицию в «шорт» на уровне 88,6% Фибоначчи, мы, глядя на динамику фондовых индексов, преждевременно (?) закрыли короткую позицию в МТС.

Торговый план: отложенный ордер на продажу («шорт»), на наш взгляд, стоит разместить на отметке 280 руб. за акцию. Стоп – выше максимумов текущей недели.



Источник: Reuters



Альфа-Банк

РОССИЙСКИЙ РЫНОК АКЦИЙ

Казиев Алан. Главный аналитик. Москва +7 (495) 974-2515 доб 8568

www.alfadirect.ru

НОВАТЭК:

Текущая цена:	1 360
Поддержка:	1 289,30 и 1 333,50
Сопротивление:	1 364,90
Тренд:	Растущий
Рекомендация:	ДЕРЖАТЬ
Цель:	1 455

Если в течение последних двух лет мы безуспешно искали слабое место в растущем тренде, закрывая большую часть коротких позиций с убытком, то теперь, когда акции НОВАТЭКа сделали «обманный рывок вверх», мы снова движемся к убытку...

Торговый план: пересматриваем расположение стоп-приказа (1 330 руб.), срабатывания которого принесет убыток 2,7%.



Источник: Reuters



Альфа-Банк

РОССИЙСКИЙ РЫНОК АКЦИЙ

Казиев Алан. Главный аналитик. Москва +7 (495) 974-2515 доб 8568

www.alfadirect.ru

Общая таблица рекомендаций

Эмитент	Поддержка, руб.	Сопротивление, руб.	Тренд	Рекомендация	Стоп – приказы, руб.
Лукойл	5 540 и 5 825	6 151,40	Растущий	Без позиции	---
Магнит	3 190 и 3 215,70	3 260 и 3 497,90	Падающий	Держать «лонг» Цель 3 410 руб.	Ниже 3 150 руб.
Роснефть	407,85	429,50 и 442,10	Формируется	Закрывать «лонг»	---
НЛМК	125,50 и 128	137,25 и 148,85	Падающий	Без позиции	---
РусГидро	0,47 и 0,50	0,535	Падающий	Держать «лонг» Цель 0,535 руб.	Ниже 0,50 руб.
Сбербанк АО	224,15 и 236,40	245,45	Растущий	Без позиции	---
Сбербанк АП	197,70 и 207,75	220,85	Растущий	Без позиции	---
СевСталь	764,90 и 867,70	907,30 и 932,80	Формируется	Открыть «лонг» отметка 885 руб. достигнута	Ниже 865 руб.
Сургутнефтегаз АО	37 и 39,85	48	Формируется	Без позиции	---
Аэрофлот	103,15 и 104,35	112,50	Формируется	Держать «лонг» Цель 111 руб.	Ниже 103,15 руб.
ВТБ	0,0405 и 0,042	0,0445	Формируется	Держать «лонг» Цель 0,05 руб.	Ниже 0,042 руб.
Газпром	236,55 и 256	289,60	Растущий	Без позиции	---
ГМК НорНикель	15 585 и 16 590	---	Растущий	Восстановить «шорт» Цель 15 585 руб.	Выше 18 350 руб.
МТС	265,50 и 284,50	287,95	Растущий	Без позиции	---
Новатэк	1 289,30 и 1 333,50	1 364,90	Формируется	Открыть «лонг» Цель 1 455 руб.	Ниже 1 330 руб.



Альфа-Банк

РОССИЙСКИЙ РЫНОК АКЦИЙ

Казиев Алан. Главный аналитик. Москва +7 (495) 974-2515 доб 8568

www.alfadirect.ru

Проспект Академика Сахарова 12 Москва, Россия 107078
+7 (495) 795-3712

Начальник управления Константин Шапшаров
+7 (495) 228-8828 kshapsharov@alfabank.ru

Аналитический отдел

+7 (495) 795-3676

Начальник отдела

Борис Красноженов bkrasnozhenov@alfabank.ru
+7 (495) 795-3612

Макроэкономика

Наталья Орлова, Ph.D. norlova@alfabank.ru
+7 (495) 795-3677

Стратегия

Джон Волш jwalsh@alfabank.ru
+7 (499) 923-6697 (доб. 8238)

Металлы и горная добыча

Борис Красноженов bkrasnozhenov@alfabank.ru
+7 (495) 795-3612

Юля Толстых yatolstyh@alfabank.ru
+7 (499) 923-6697 (доб. 8681)

Нефть и газ

Антон Коряцко akorytsko@alfabank.ru
+7 (495) 795-3612

Торговые операции и продажи (Москва) **+7 (495) 223-5500**

Международные продажи

Александр Зоров azorov@alfabank.ru
+7 (495) 745-5621

Светлана Голодинкина sgolodinkina@alfabank.ru
+7 (495) 785-7416

Артем Белобров abelobrov@alfabank.ru
+7 (495) 785-7414

РЕПО

Вячеслав Савицкий vsavitskiy@alfabank.ru

Олег Морозов omorozov@alfabank.ru
+7 (495) 783-5101

Потребительский

Евгений Кипнис ekipnis@alfabank.ru
+7 (495) 795-3713

Олеся Воробьева ovorobyeva@alfabank.ru
+7 (499) 681-3075

Финансы

Евгений Кипнис ekipnis@alfabank.ru
+7 (495) 795-3713

TMT, Сельское хоз-во

Анна Курбатова akurbatova@alfabank.ru
+7 (495) 795-3740

Олеся Воробьева ovorobyeva@alfabank.ru
+7 (499) 681-3075

Перевод

Анна Мартынова amartynova@alfabank.ru
+7 (495) 795-3676

Спец. по данным/Аналитик

Денис Дорофеев didorofeev@alfabank.ru
+7 (499) 923-6697 (доб. 8086)

Альфа Директ **+7 (495) 795-3680**

Директор

Сергей Рыбаков srybakov@alfabank.ru
+7 (495) 795-3680

Аналитический отдел

Гельды Союнов gsoyunov@alfabank.ru
+7 (495) 641-3673

Алан Казиев akaziev@alfabank.ru
+7 (495) 974-2515 (доб. 8568)

Елизавета Наумова enaumova@alfabank.ru
+7 (495) 795-3680 (доб. 8806)

Продажи

Ирина Фадеева ikfadeeva@alfabank.ru
+7 (495) 974-2515 (доб. 8328)

Валерий Кремнев vkremnev@alfabank.ru
+7 (499) 215-9009

Ольга Бабина obabina@alfabank.ru
+7 (495) 974-2515 (доб. 4092)

© Альфа-Банк, 2019 г. Все права защищены. Генеральная лицензия ЦБ РФ № 1326 от 29 01 1998 г.



Альфа-Банк

РОССИЙСКИЙ РЫНОК АКЦИЙ

Казиев Алан. Главный аналитик. Москва +7 (495) 974-2515 доб 8568

www.alfadirect.ru

Настоящий отчет и содержащаяся в нем информация являются исключительной собственностью Альфа-Банка. Несанкционированное копирование, воспроизводство и распространение настоящего материала, частично или полностью, в отсутствие разрешения Альфа-Банка в письменной форме строго запрещено.

Данный материал предназначен АО «Альфа-Банк» (далее – «Альфа-Банк») для распространения в Российской Федерации. Он не предназначен для распространения среди частных инвесторов. Несмотря на то, что приведенная в данном материале информация получена из источников, которые, по мнению Альфа-Банка, являются надежными, Альфа-Банк, его руководящие и прочие сотрудники не делают заявлений и не дают заверений ни в прямой, ни в косвенной форме, относительно своей ответственности за точность, полноту такой информации и отсутствие в данном материале каких-либо важных сведений. Любая информация и любые суждения, приведенные в данном материале, могут быть изменены без предупреждения. Альфа-Банк не дает заверений и не заявляет, что упомянутые в данном материале ценные бумаги и/или суждения предназначены для всех его получателей. Данный материал распространяется исключительно для информационных целей. Распространение данного материала не является деятельностью по инвестиционному консультированию. Информация, приведенная в данном материале, не является индивидуальной инвестиционной рекомендацией. Альфа-Банк и связанные с ним компании, руководящие сотрудники и прочие сотрудники всех этих структур, в т.ч. лица, участвующие в подготовке и издании данного материала, могут иметь отношения с маркет-мейкерами, а иногда и выступать в качестве таковых, а также в качестве консультантов, брокеров или представителей коммерческого, или инвестиционного банка в отношении ценных бумаг, финансовых инструментов или компаний, упомянутых в данном материале, либо входят в органы управления таких компаний. Ценные бумаги с номиналом в иностранной валюте подвержены колебаниям валютного курса, которые могут привести к снижению их стоимости, цены или дохода от вложений в них. Кроме того, инвесторы, вкладывающие средства в ценные бумаги типа АДР, стоимость которых изменяется в зависимости от курса иностранных валют, принимают на себя валютный риск. Инвестиции в России и в российские ценные бумаги сопряжены со значительным риском, поэтому инвесторы, прежде чем вкладывать средства в такие бумаги, должны провести собственное исследование и изучить экономические и финансовые показатели самостоятельно. Инвесторы должны обсудить со своими финансовыми консультантами риски, связанные с таким приобретением. Альфа-Банк и их дочерние компании могут публиковать данный материал в других странах. Поскольку распространение данной публикации на территории других государств может быть ограничено законом, лица, в чьем распоряжении окажется данный материал, должны быть информированы о таких ограничениях и соблюдать их. Любые случаи несоблюдения указанных ограничений могут рассматриваться как нарушение закона о ценных бумагах и других соответствующих законов, действующих в той или иной стране. Примечание, касающееся законодательства США о ценных бумагах: Данная публикация распространяется в США компанией Alfa Capital Markets (USA) Inc. (далее «Alfa Capital»), являющейся дочерней компанией Альфа-групп, постольку, поскольку это разрешено законодательством США по ценным бумагам и другими соответствующими законами, и положениями. В этой связи Alfa Capital несет ответственность за содержание данного исследования. Лица на территории США, получившие данную публикацию и желающие осуществить сделку с той или иной ценной бумагой или финансовым инструментом, анализируемым в ней, должны делать это только после уведомления об этом представителя Alfa Capital в США. Любые случаи несоблюдения данных ограничений могут рассматриваться как нарушение законодательства США о ценных бумагах.