

### Индекс МосБиржи:

<b>Текущая цена:</b>	3 110,05
<b>Поддержка:</b>	2 872,65 и 3 055
<b>Сопротивление:</b>	3 144,50 и 3 225
<b>Тренд:</b>	Формируется
<b>Рекомендация:</b>	ПОКУПАТЬ
<b>Цель:</b>	3 225

Т.к. кривая индекса МосБиржи растёт быстрее чем кривая ОФЗ, то, видимо, рынок остается в зоне «risk on»\*.

В данный момент котировки индекса остаются внутри диапазона, где, возможно, формируется «двойное дно», которое вернет его на отметку 3 225 пункта...

Торговый план: т.к. речь идёт о 4%-х движении наверх риски позиции не должны превышать 2%.

\*- «risk on» - это покупка акций; «risk off» - это покупка облигаций.



Источник: Reuters

### Индекс РТС:

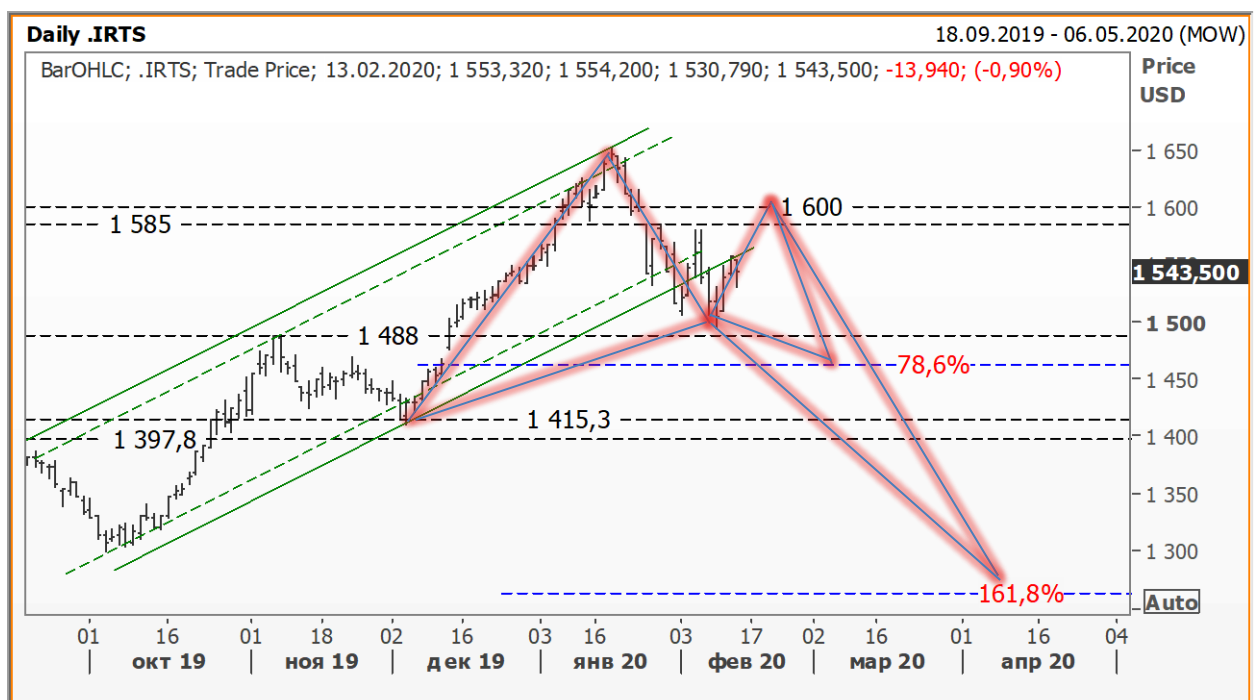
<b>Текущая цена:</b>	1 543,50
<b>Поддержка:</b>	1 400 и 1 488
<b>Сопротивление:</b>	1 585 и 1 600
<b>Тренд:</b>	Формируется
<b>Рекомендация:</b>	БЕЗ ПОЗИЦИИ
<b>Цель:</b>	---

Что касается индекса РТС, то после фиксации 5,5% прибыли (см. обзор от 11 февраля, стр.2), мы намерены отметить 1 600 пункта использовать для восстановления позиции.

На рисунке ниже видно, что в свои рассуждения мы закладываем две гармонические конструкции, построения которых опустят котировки индекса на 1 460 пункта и/или 1 265 пункта.

Торговый план: заполнение «гэпа» стоит использовать для открытия «шорта». Стоп – выше 1 655 пункта.

p.s. На момент вчерашнего прибыль короткой позиции сократилась до 2,55%.



Источник: Reuters

#### СБЕРБАНК АО:

<b>Текущая цена:</b>	253,89
<b>Поддержка:</b>	236,55
<b>Сопротивление:</b>	254,10 и 270,25
<b>Тренд:</b>	Формируется
<b>Рекомендация:</b>	ПОКУПАТЬ
<b>Цель:</b>	1,21

Пропорции образовавшейся модели «голова – плечи» по-прежнему интересны для открытия «шорта» (см. рис.1).

Рис.1



Однако, возникшее отношение обыкновенных акций к привилегированным требует от нас пересмотреть текущую позицию, заменив «шорт» на «лонг».

p.s. Описание идеи смотри на странице ниже.



Источник: Reuters

#### СБЕРБАНК АП:

<b>Текущая цена:</b>	236,30
<b>Поддержка:</b>	229,95 и 235,80
<b>Сопротивление:</b>	240
<b>Тренд:</b>	Растущий
<b>Рекомендация:</b>	ШОРТ
<b>Цель:</b>	1,21

29.12.2005 года спред между акциями Сбербанка опускался на дневном графике до 1,02 пунктов (исторический минимум). Сегодня этот показатель завершил вчерашний день на отметке 1,07 или на минимальном значении месячного интервала (см. рис.1).

Рис.1



Торговый план: формируем на текущих уровнях «шорт» по префам и «лонг» по обычке. Цель – 1,21; стоп – достижение единицы (риск позиции 7%).



Источник: Reuters

#### СЕВЕРСТАЛЬ:

Текущая цена:	922
Поддержка:	865
Сопrotивление:	938,50 и 947,90
Тренд:	Формируется
Рекомендация:	ШОРТ
Цель:	865

Т.к. на дневном графике образовалась «голова с плечами», участникам рынка, возможно, стоит формировать «шорт», риски которого стоит ограничить самым верхним сопротивлением (947,90 руб.).

Торговый план: со стопом 950 руб. открываем на текущих уровнях «шорт». Цель – 865 руб.



Источник: Reuters

#### СУРГУТНЕФТЕГАЗ АО:

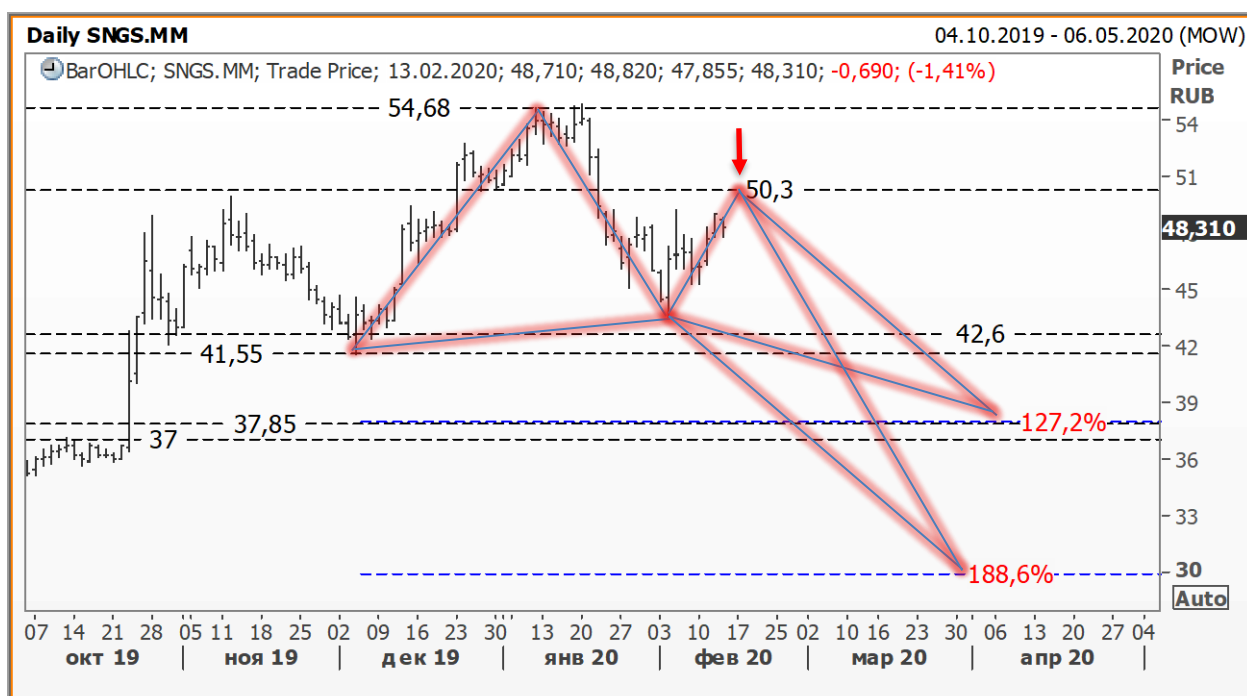
Текущая цена:	48,31
Поддержка:	42,60
Сопротивление:	50,30 и 54,68
Тренд:	Формируется
Рекомендация:	БЕЗ ПОЗИЦИИ
Цель:	---

После того как акции Сургутнефтегаза отклонились от траектории роста, сломав тренд (см.рис.1), мы, делая ставку на экстремальные значения последних трех месяцев, заложили в свои рассуждения две гармонические модели, у которых точка «С» располагается на уровне 50,30 руб.

Рис.1



Торговый план: отложенный ордер на продажу стоит разместить на уровне 50,30 руб., ордера на покупку, соответственно, размещаются на уровнях 127,2% и 188,6% по Фибоначчи.



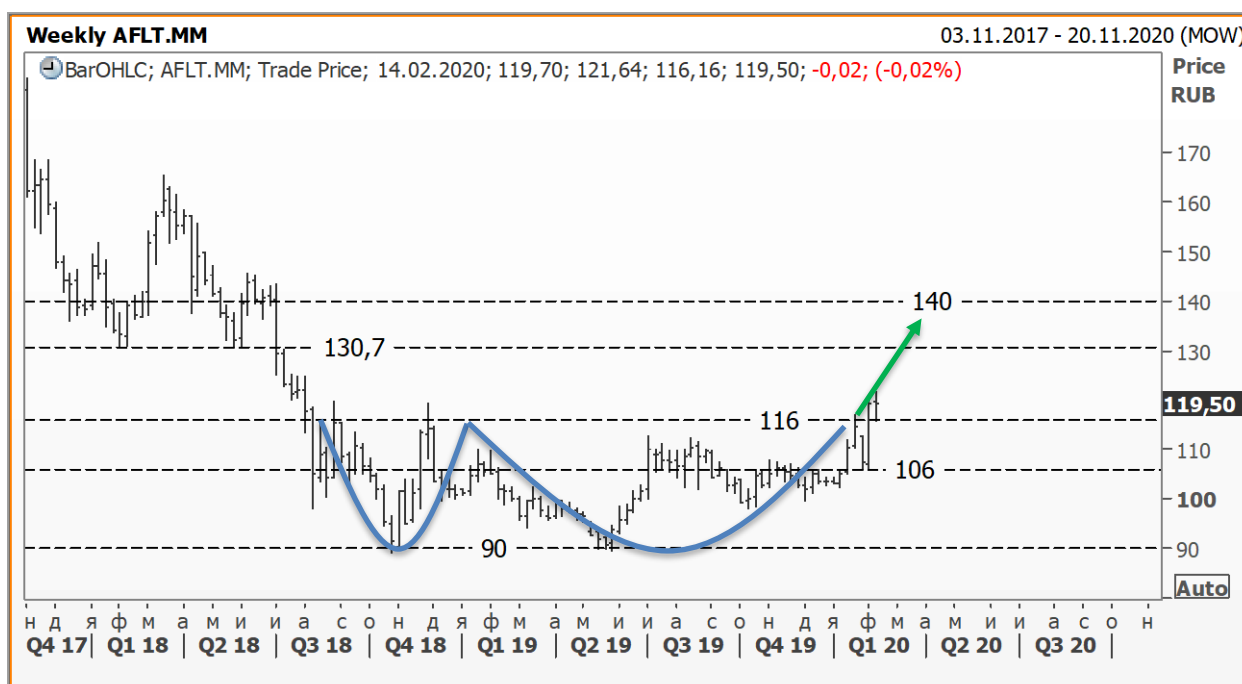
Источник: Reuters

### АЭРОФЛОТ:

<b>Текущая цена:</b>	119,50
<b>Поддержка:</b>	99,20 и 116
<b>Сопротивление:</b>	130,70
<b>Тренд:</b>	Растущий
<b>Рекомендация:</b>	ПОКУПАТЬ
<b>Цель:</b>	140

Акции Аэрофлота, преодолевшие горизонтальное сопротивление 116 руб. за акцию, приступили к реализации «двойного дна», размеры которого (речь идет о глубине фигуры) подчеркивают предрасположенность к 20%-ти росту.

Торговый план: текущие уровни, на наш взгляд, стоит использовать для формирования длинной позиции. Цель – 140 руб.; стоп – 114 руб.



Источник: Reuters

### Общая таблица рекомендаций

Эмитент	Поддержка, руб	Соппротивление, руб	Тренд	Рекомендация	Стоп – приказы, руб
Лукойл	6 154,90 и 6 247,70	6 720	Растущий	Без позиции	---
Магнит	3 459,10 и 3 685	3 800	Формируется	Без позиции	---
Роснефть	446,35	468 и 487,15	Формируется	Отметку 475 руб. использовать для открытия «шорта»	---
НЛМК	133,35 и 138,10	148,85	Формируется	Держать «лонг» Цель фиксации 170 руб.	Выше 136 руб.
РусГидро	0,695 и 0,71	0,892	Растущий	Держать «лонг» Цель фиксации 0,84 руб.	Ниже 0,695 руб.
Сбербанк АО	236,55	254,10 и 270,25	Формируется	Открыть «лонг» Цель фиксации 1,21 пункта	1
Сбербанк АП	229,95 и 235,80	240	Растущий	Открыть «шорт» Цель фиксации 1,21 пункта	1
СевСталь	865	938,50 и 947,90	Формируется	Держать «шорт» Цель фиксации 865 руб.	Выше 950 руб.
Сургутнефтегаз АО	42,60	50,30 и 54,68	Формируется	Отметку 50,10-50,30 использовать для открытия «шорта»	---
Аэрофлот	99,20 и 116	130,70	Растущий	Держать «лонг» Цель фиксации 140 руб.	Ниже 114 руб.
ВТБ	0,042 и 0,0445	0,048 и 0,05	Формируется	Держать «шорт» Цель фиксации 0,0445 руб.	Выше 0,0485 руб.
Газпром	220,50	235,75 и 244,70	Падающий	Закрыть «лонг»	---
ГМК НорНикель	21 460 и 21 665	21 925	Растущий	Закрыть «шорт»	---
МТС	324,40 и 336,80	353,77	Растущий	Держать «лонг» Цель фиксации 247 руб.	Ниже 235,75 руб.
Новатэк	1 050	1 140 и 1 245	Падающий	Держать «лонг» Цель фиксации 1 140 руб.	Выше 1 030 руб.



## Альфа-Банк Рынок акций

Проспект Академика Сахарова 12 Москва, Россия 107078  
+7 (495) 795-3680

### Аналитический отдел

+7 (495) 795-3676

#### Начальник отдела

Борис Красноженов

[bkrasnozhenov@alfabank.ru](mailto:bkrasnozhenov@alfabank.ru)  
+7 (495) 795-3612

#### Макроэкономика

Наталья Орлова, Ph.D.

[norlova@alfabank.ru](mailto:norlova@alfabank.ru)  
+7 (495) 795-3677

#### Стратегия

Джон Волш

[jwalsh@alfabank.ru](mailto:jwalsh@alfabank.ru)  
+7 (499) 923-6697 (доб. 8238)

#### Металлы и горная добыча

Борис Красноженов

[bkrasnozhenov@alfabank.ru](mailto:bkrasnozhenov@alfabank.ru)  
+7 (495) 795-3612

Юля Толстых

[yatolstyh@alfabank.ru](mailto:yatolstyh@alfabank.ru)  
+7 (499) 923-6697 (доб. 8681)

#### Нефть и газ

Антон Корицко

[akorytsko@alfabank.ru](mailto:akorytsko@alfabank.ru)  
+7 (495) 795-3612

### Потребительский

Евгений Кипнис

[ekipnis@alfabank.ru](mailto:ekipnis@alfabank.ru)  
+7 (495) 795-3713

#### Олеся Воробьева

[oovorobyeva@alfabank.ru](mailto:oovorobyeva@alfabank.ru)  
+7 (499) 681-3075

### Финансы

Евгений Кипнис

[ekipnis@alfabank.ru](mailto:ekipnis@alfabank.ru)  
+7 (495) 795-3713

### TMT, Сельское хоз-во

Анна Курбатова

[akurbatova@alfabank.ru](mailto:akurbatova@alfabank.ru)  
+7 (495) 795-3740

Олеся Воробьева

[oovorobyeva@alfabank.ru](mailto:oovorobyeva@alfabank.ru)  
+7 (499) 681-3075

### Перевод

Анна Мартынова

[amartynova@alfabank.ru](mailto:amartynova@alfabank.ru)  
+7 (495) 795-3676

### Спец. по данным/Аналитик

Денис Дорофеев

[didorofeev@alfabank.ru](mailto:didorofeev@alfabank.ru)  
+7 (499) 923-6697 (доб. 8086)

### Торговые операции и продажи (Москва)

+7 (495) 223-5500

#### Международные продажи

Александр Зоров

[azorov@alfabank.ru](mailto:azorov@alfabank.ru)  
+7 (495) 745-5621

Светлана Голодинкина

[sgolodinkina@alfabank.ru](mailto:sgolodinkina@alfabank.ru)  
+7 (495) 785-7416

Артем Белобров

[abelobrov@alfabank.ru](mailto:abelobrov@alfabank.ru)  
+7 (495) 785-7414

### РЕПО

Вячеслав Савицкий

[vsavitskiy@alfabank.ru](mailto:vsavitskiy@alfabank.ru)

Олег Морозов

[omorozov@alfabank.ru](mailto:omorozov@alfabank.ru)  
+7 (495) 783-5101

### Альфа Директ

+7 (495) 795-3680

#### Директор

Сергей Рыбаков

[srybakov@alfabank.ru](mailto:srybakov@alfabank.ru)  
+7 (495) 795-3680

#### Аналитический отдел

Алан Казиев

[akaziev@alfabank.ru](mailto:akaziev@alfabank.ru)  
+7 (495) 974-2515 (доб. 8568)

Елизавета Наумова

[enaumova@alfabank.ru](mailto:enaumova@alfabank.ru)  
+7 (495) 795-3680 (доб. 8806)

#### Продажи

Ирина Фадеева

[ikfadeeva@alfabank.ru](mailto:ikfadeeva@alfabank.ru)  
+7 (495) 974-2515 (доб. 8328)

Валерий Кремнев

[vkremnev@alfabank.ru](mailto:vkremnev@alfabank.ru)  
+7 (499) 215-9009

Ольга Бабина

[obabina@alfabank.ru](mailto:obabina@alfabank.ru)  
+7 (495) 974-2515 (доб. 4092)

© Альфа-Банк, 2019 г. Все права защищены. Генеральная лицензия ЦБ РФ № 1326 от 29 01 1998 г.

Настоящий отчет и содержащаяся в нем информация являются исключительной собственностью Альфа-Банка. Несанкционированное копирование, воспроизводство и распространение настоящего материала, частично или полностью, в отсутствие разрешения Альфа-Банка в письменной форме строго запрещено.

Данный материал предназначен АО «Альфа-Банк» (далее – «Альфа-Банк») для распространения в Российской Федерации. Он не предназначен для распространения среди частных инвесторов. Несмотря на то, что приведенная в данном материале информация получена из источников, которые, по мнению Альфа-Банка, являются надежными, Альфа-Банк, его руководящие и прочие сотрудники не делают заявлений и не дают заверений ни в прямой, ни в косвенной форме, относительно своей ответственности за точность, полноту такой информации и отсутствие в данном материале каких-либо важных сведений. Любая информация и любые суждения, приведенные в данном материале, могут быть изменены без предупреждения. Альфа-Банк не дает заверений и не заявляет, что упомянутые в данном материале ценные бумаги и/или суждения предназначены для всех его получателей. Данный материал распространяется исключительно для информационных целей. Распространение данного материала не является деятельностью по инвестиционному консультированию. Информация, приведенная в данном материале, не является индивидуальной инвестиционной рекомендацией. Альфа-Банк и связанные с ним компании, руководящие сотрудники и прочие сотрудники всех этих структур, в т.ч. лица, участвующие в подготовке и издании данного материала, могут иметь отношения с маркет-мейкерами, а иногда и выступать в качестве таковых, а также в качестве консультантов, брокеров или представителей коммерческого, или инвестиционного банка в отношении ценных бумаг, финансовых инструментов или компаний, упомянутых в данном материале, либо входить в органы управления таких компаний. Ценные бумаги с номиналом в иностранной валюте подвержены колебаниям валютного курса, которые могут привести к снижению их стоимости, цены или дохода от вложений в них. Кроме того, инвесторы, вкладывающие средства в ценные бумаги типа АДР, стоимость которых изменяется в зависимости от курса иностранных валют, принимают на себя валютный риск. Инвестиции в России и в российские ценные бумаги сопряжены со значительным риском, поэтому инвесторы, прежде чем вкладывать средства в такие бумаги, должны провести собственное исследование и изучить экономические и финансовые показатели самостоятельно. Инвесторы должны обсудить со своими финансовыми консультантами риски, связанные с таким приобретением. Альфа-Банк и их дочерние компании могут публиковать данный материал в других странах. Поскольку распространение данной публикации на территории других государств может быть ограничено законом, лица, в чьем распоряжении окажется данный материал, должны быть информированы о таких ограничениях и соблюдать их. Любые случаи несоблюдения указанных ограничений могут рассматриваться как нарушение закона о ценных бумагах и других соответствующих законов, действующих в той или иной стране. Примечание, касающееся законодательства США о ценных бумагах: Данная публикация распространяется в США компанией Alfa Capital Markets (USA) Inc. (далее "Alfa Capital"), являющейся дочерней компанией Альфа-групп, постольку, поскольку это разрешено законодательством США по ценным бумагам и другими соответствующими законами, и положениями. В этой связи Alfa Capital несет ответственность за содержание данного исследования. Лица на территории США, получившие данную публикацию и желающие осуществить сделку с той или иной ценной бумагой или финансовым инструментом, анализируемым в ней, должны делать это только после уведомления об этом представителя Alfa Capital в США. Любые случаи несоблюдения данных ограничений могут рассматриваться как нарушение законодательства США о ценных бумагах.